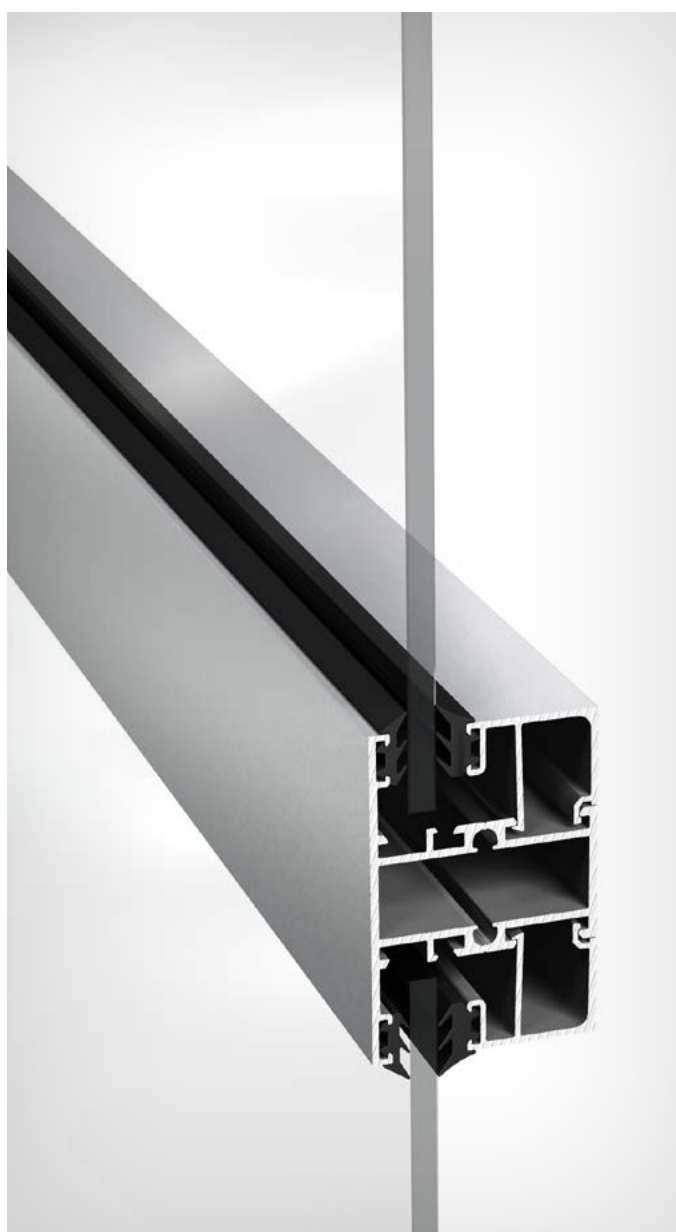


**sapa:**

# Sapa Glasparti 3074/3050

Isolerat och oisolerat



# Sapa Glasparti 3074

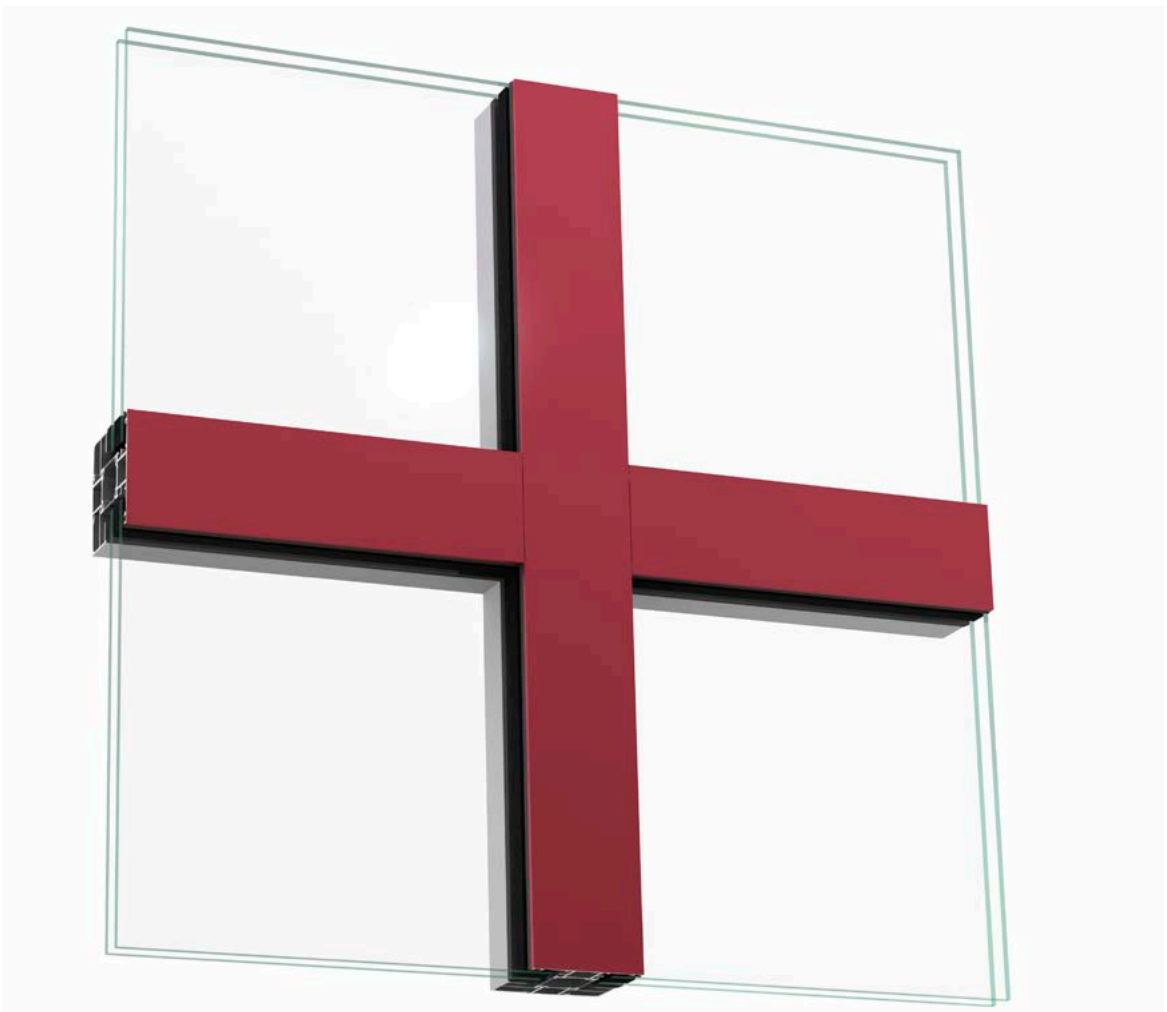
3074 Glaspartier består av isolerade, 74-138 mm djupa aluminiumprofiler.

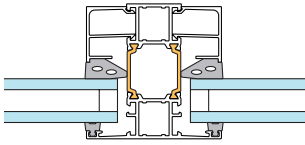
Glasning utförs från insidan med glasningslistor. Yttre och inre fogband har raka kanter för optimalt glasdagmått.

Systemet är enfältsluftat/-dränerat, vilket innebär att varje glas-/fyllningsfält luftas/dräneras separat. Vidare är systemet utfört med tvåstegstätning där det utvändiga fogbandet fungerar som "regnkappa" och det invändiga fogbandet utgör huvudtätningen (luft/vatten).

3074 består av isolerade aluminiumprofiler. Glasning utförs från insidan.

Glasparti 3074, pulverlackerat

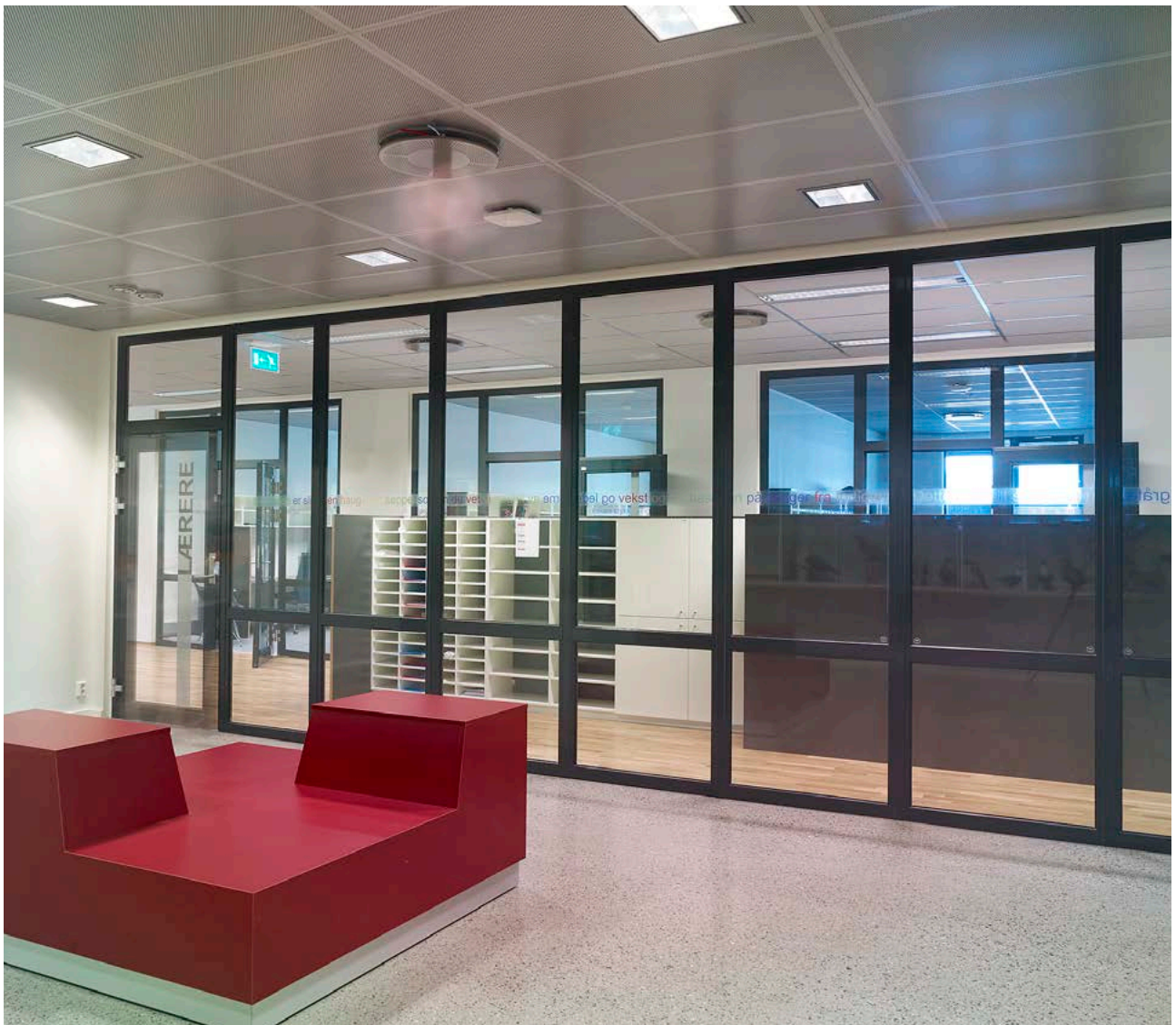




3074 isolerade profiler

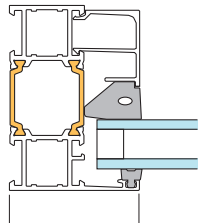
Utförs som utfackningsvägg, normalt i en våningshöjd mellan bjälklag och pelarlinje, med glasnig från insidan.

Brandskyddsklasser se Brand.



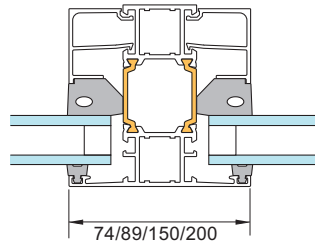
Marienlyst Ungdomsskole, Drammen i Norge. Glasparti 3074, brandskyddsklass E 30, interiört.

## Glasparti 3074 profiler



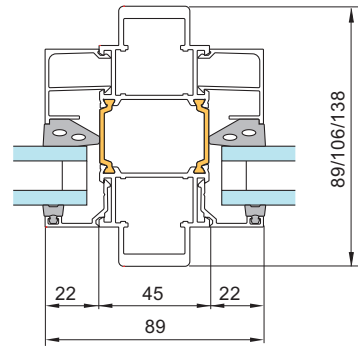
52/67/100/150/202

Karm 74 mm djup  
integrerade glaslister  
mot utsidan.  
Fals för 2- alt. 3-glas isolerruta.



74/89/150/200

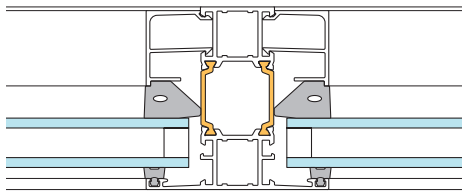
Spröjs 74 mm djup



Spröjs 106 mm djup vid större spännvidder.  
Fals för 2- alt. 3-glas isolerruta.

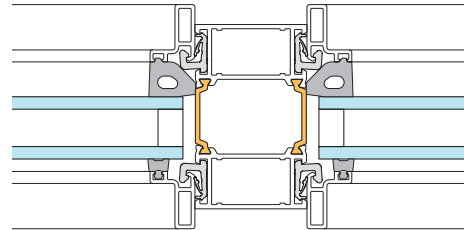
## Asymmetriskt placerat glas, integrerad list

Glastjocklek 20-54 mm

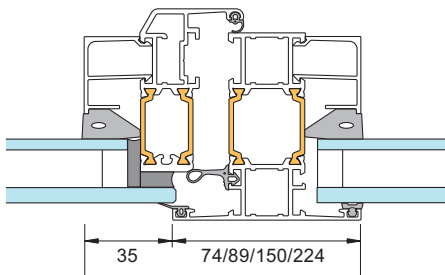


## Symmetriskt placerat glas, designlist

Glastjocklek 20-30 mm

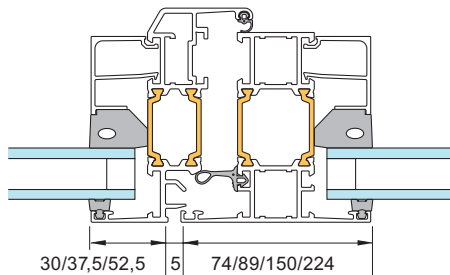


## Glasparti 3074 fönster



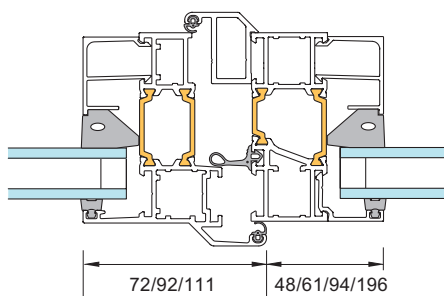
35 74/89/150/224

Bågprofil (blockfönster) för inåtgående fönster  
med fals för 2-glas isolerruta.



30/37,5/52,5 5 74/89/150/224

Bågprofil för inåtgående fönster med  
fals för 2- alt. 3-glas isolerruta.



72/92/111 48/61/94/196

Bågprofil för utåtgående fönster med  
fals för 2- alt. 3-glas isolerruta.

### Sapa Glasparti 3074 – 2-glas

Glas,  $U_g$  W/m<sup>2</sup>K (mittpunkt). Distanslist varm kant.

Profilandel	1,0	1,1	1,2	1,3	1,4	1,5	1,6
10 %	1,2	1,3	1,4	1,5	1,6	1,7	1,8
15 %	1,3	1,4	1,5	1,6	1,7	1,7	1,8
20%	1,4	1,5	1,6	1,7	1,7	1,8	1,9

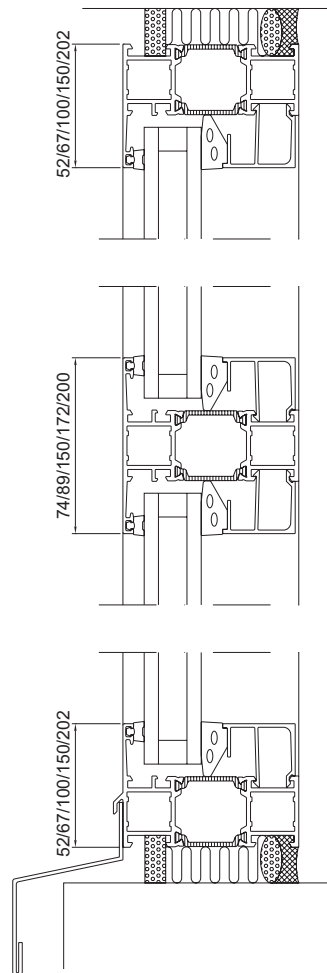
Dörrar i 3074 se Dörrar.

Fönster i 3074 se Fönster.

### 3074 isolerade profiler

Stomprofil djup	74-138 mm
Stomprofil bredd	52-224 mm
Glas	Enkelglas: 5-13 mm 2-glas och 3-glas: 20-54 mm
Fullfyllning	Utvändigt ytskikt av plåt/fasadglas, invändigt ytskikt av plåt/skivmaterial.
Brandskyddsklass	E 30, EI 15, EI 30 och EI 60
Utförande finns med designlister för symmetriskt placerat glas. 2-glas: tjocklek 20-30 mm.	

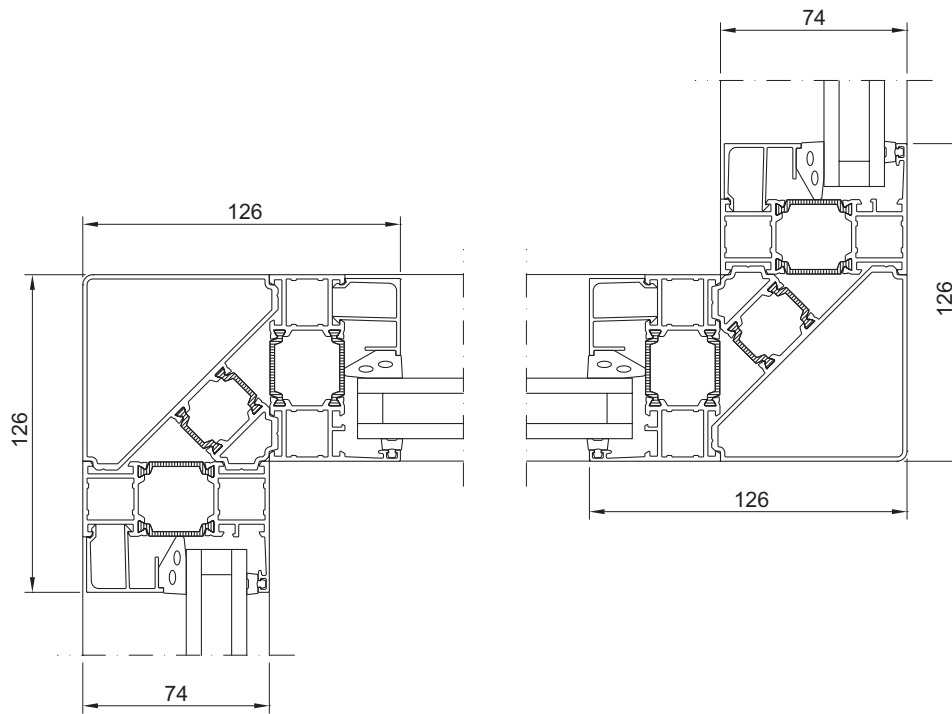
### Glasparti 3074 profiler



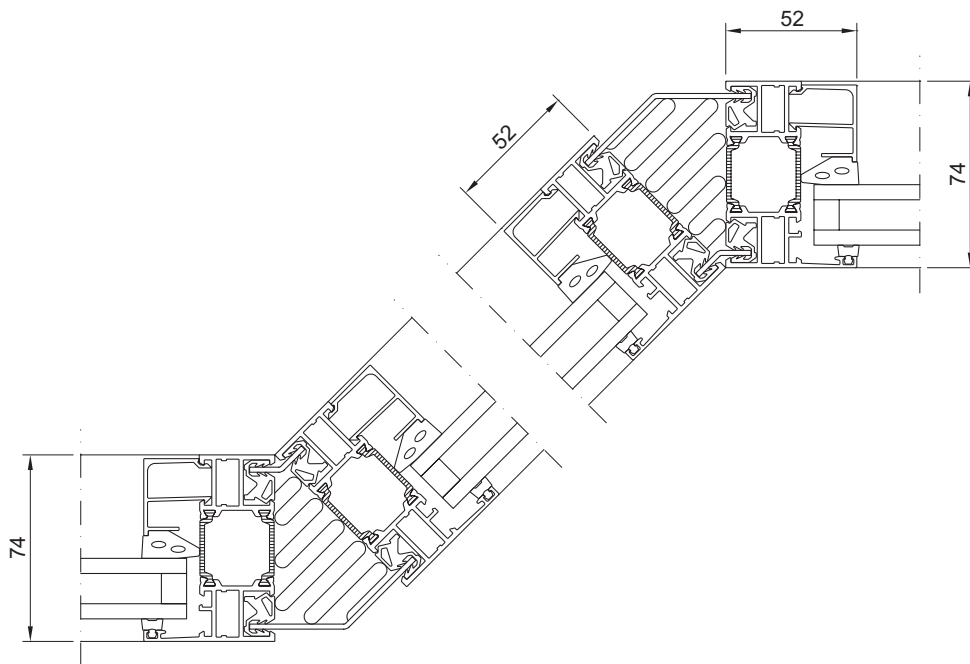


*PM & Vänner Hotel i Växjö*

Glasparti 3074 hörn



Glasparti 3074 vinklar



# Sapa Glasparti 3050

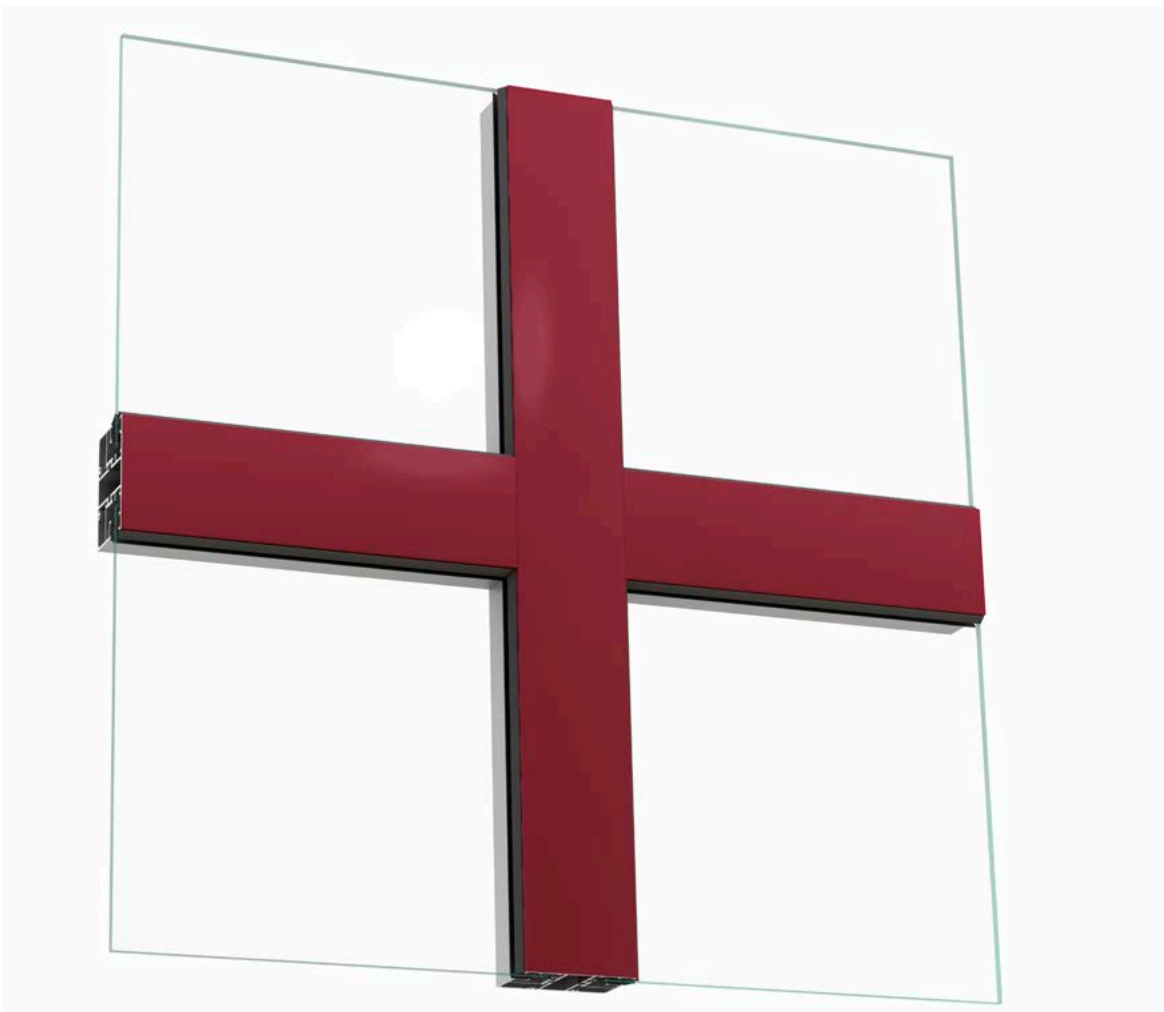
System 3050 för invändiga glaspartier består av oisolerade, 50 mm djupa aluminiumprofiler.

Glasning utförs från insidan med glasningslister.

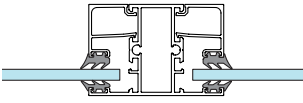
Stomprofiler 50-120 mm profildjup och 52-250 mm profilbredd. Öppningsbart fönster, slag- och skjutdörrar kan enkelt integreras.

System för oisolerade interiöra glaspartier. Dörrar och fönster finns med samma profildjup.

Glasparti 3050, pulverlackerad





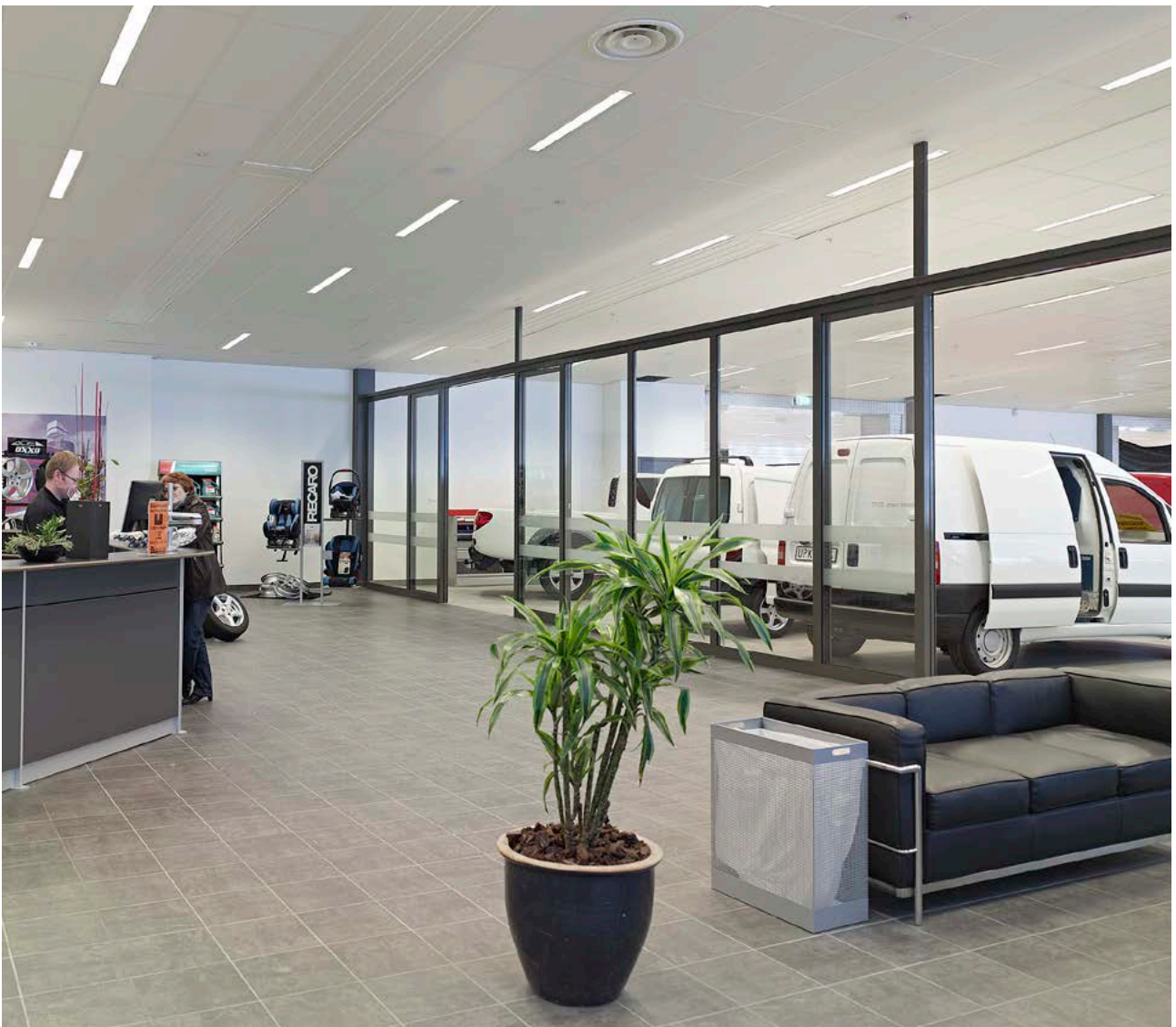


3050 oisolerade profiler

Utförs som utfackningsvägg, normalt i en våningshöjd mellan bjälklag och pelarlinje, med glasning från insidan.

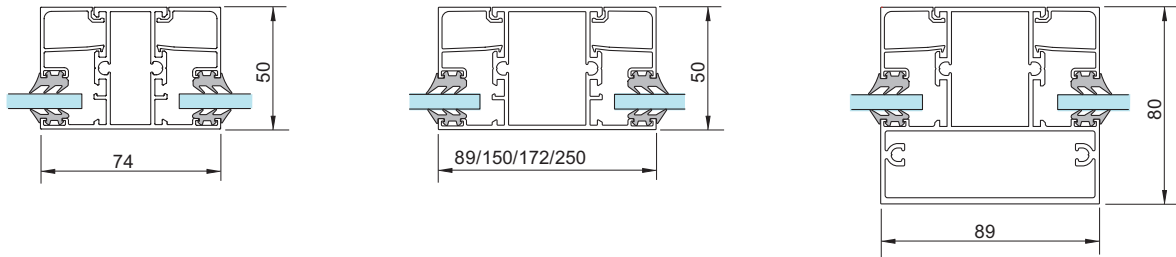
Brandskyddsklasser, se kapitel Brandskydd.

Utförande med symmetriskt placerat glas och designlist, se Dörrar

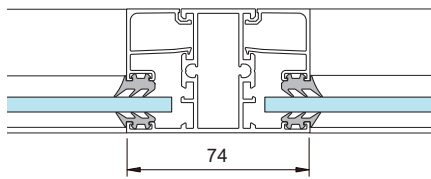


Hedin Bil, Göteborg

Glasparti 3050 profiler

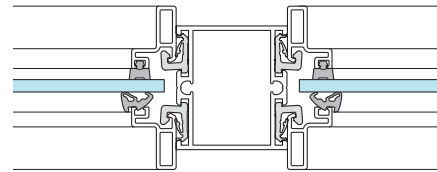


Asymmetriskt placerat glas, integrerad glaslist



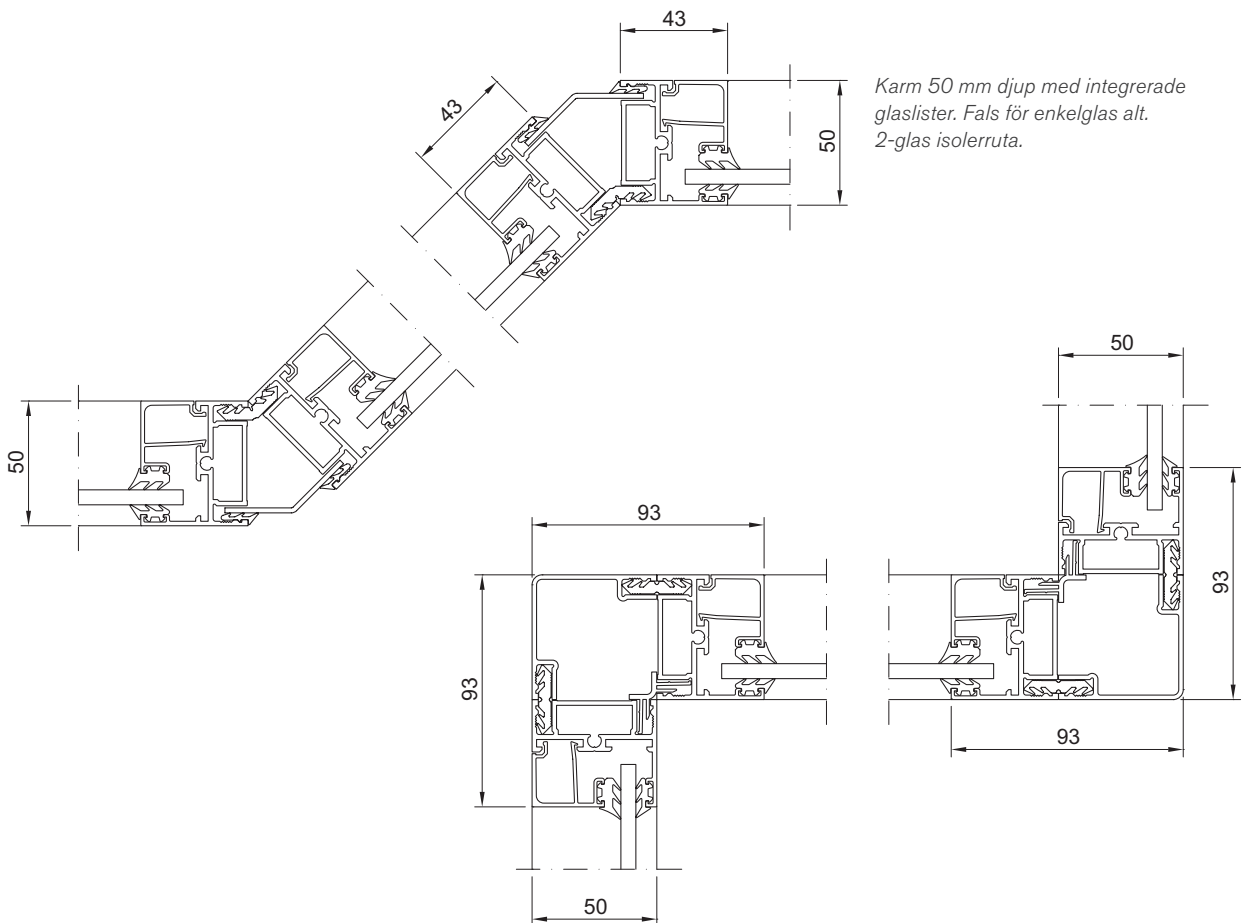
Glastjocklek 3-20 mm

Symmetriskt placerat glas, designlist



Glastjocklek 5-10 mm

Glasparti 3050 vinklar och hörn



### Glasparti 3050

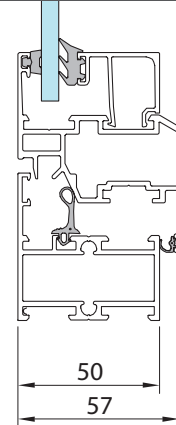


### 3050 oisolerade profiler för interiöra lösningar

Stomprofil djup	50 mm
Stomprofil bredd	52-250 mm
Glas	Enkelglas: 3-20 mm 2-glas: 20-33 mm

Utförande finns med designlister för symmetriskt placerat glas. Enkelglas: 5-10 mm.

### 1050 oisolerat fönster



Öppningsbart fönster enkelglas.  
Finns ej med designlist

### Glasparti 3050 med dörr 2050, designexempel



### Dörr med sidoljus/sido- och överljus.

Ger överblick och kommunikation mellan rummen. Komplettera med automatiska dörröppnare för enkel passage och E-karm, profil för passersystem.

Komplettera med funktionsglas för särskilda krav, som insynsskydd eller personsäkerhet.

Dörr 2050, karm 3050 naturanodiserad.  
Läs mer i Dörrar.

# Glas och fyllningar

Val av glas. Beroende på komfort- och energikrav finns flera alternativ, de profiler som rymmer 3-glas isolerrutor ger förstås mest frihet i glaslösningen. Det finns flera olika glas för funktioner som t.ex. personsäkerhet, inbrottskydd, brandskydd, ljudreduktion, smutsavvisning, solskydd och energi- besparing. Det går även att screentrycka på glas i olika mönster eller använda färgat glas.

Viktigt att tänka på. Glasutor som är oskyddade och placerade så att personer kan komma i kontakt med dem, ska utformas så att risken för personskador begränsas. De glasutor som avses skall dimensioneras för dynamisk påverkan av en människa. Beakta gällande normer och krav.

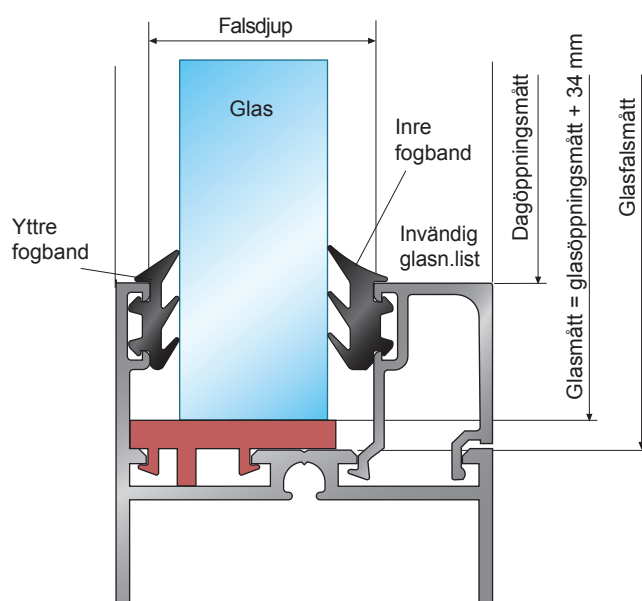
**Val av fyllning.** Vissa delar av partiet kan eller måste förses med fyllningar. Viktigt att tänka på är underlaget och ytskiktet till dem. Är fyllningarna utsatta för tunga stötar eller mekanisk belastning bör man välja underlag av tåligt skivmaterial samt ytskikt som rostfri eller glasemaljerad stålplåt.

*Dimensioneringstabeller finns på [sapabuildingsystem.se](http://sapabuildingsystem.se)  
Kontakt oss gärna för övriga frågor 020-74 20 60*

Glas 3050

## Glasparti 3050

Glastjocklek 3-33 mm

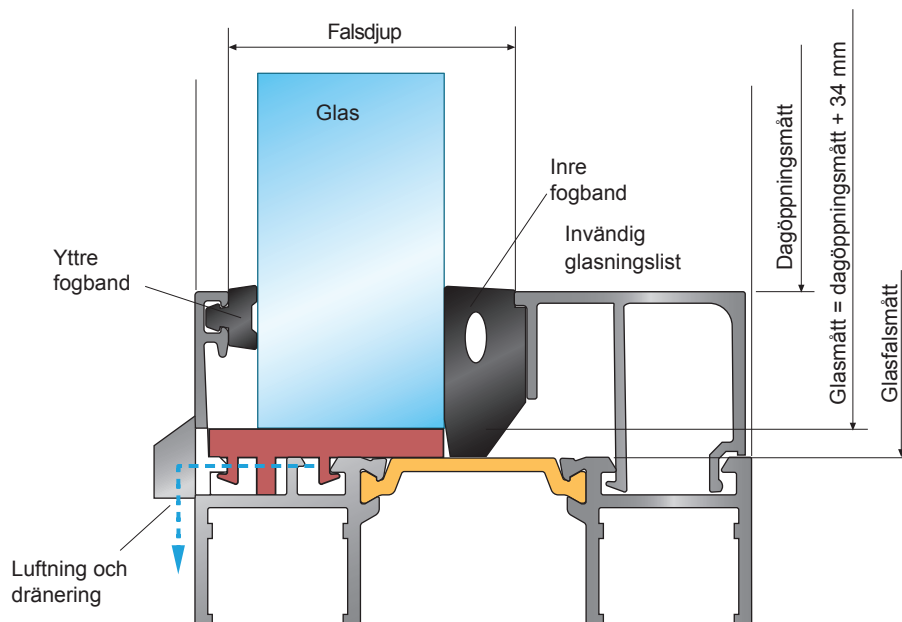




Glas 3074

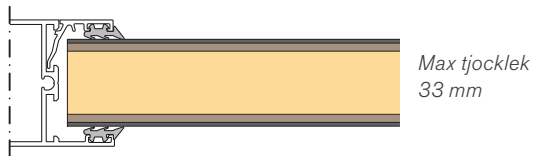
**Glasparti 3074**

Glastjocklek 20-54 mm





Fyllning F1  
1,5 mm aluminiumplåt  
max 30 mm isolering  
1,5 mm aluminiumplåt



Fyllning F2  
1,5 mm aluminiumplåt  
4,8 mm board  
max 20 mm isolering  
4,8 mm board  
1,5 mm aluminiumplåt



Fyllning F3  
1,5 mm aluminiumplåt  
10 mm spånskiva  
max 20 mm isolering  
1,5 mm aluminiumplåt





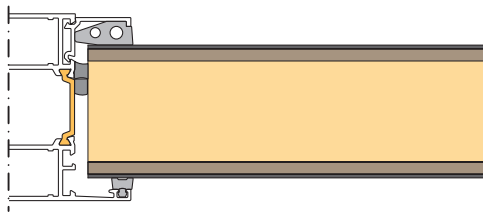
Max bredd  
53 mm

*Fyllning F1*

*U-värde mittpunkt: ner till 0,64 W/m<sup>2</sup>K.*

*Lämplig vid låg mekanisk påverkan  
t.ex. högt placerad fyllning.*

*1,5 mm aluminiumplåt  
max 50 mm isolering  
1,5 mm aluminiumplåt*



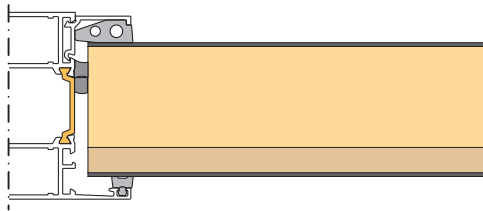
Max tjocklek  
53 mm

*Fyllning F2*

*U-värde mittpunkt: ner till 0,74 W/m<sup>2</sup>K.*

*Lämplig vid måttlig mekanisk påverkan  
t.ex. lågt placerad fyllning.*

*1,5 mm aluminiumplåt  
4,8 mm board  
max 40 mm isolering  
4,8 mm board  
1,5 mm aluminiumplåt*



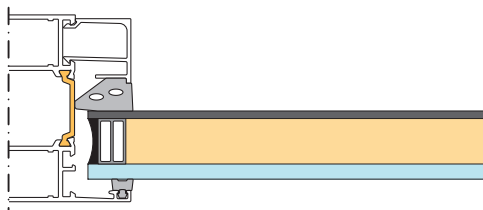
Max tjocklek  
53 mm

*Fyllning F3*

*U-värde mittpunkt: ner till 0,74 W/m<sup>2</sup>K.*

*Lämplig vid hög mekanisk påverkan utifrån.*

*1,5 mm aluminiumplåt  
max 40 mm isolering  
10 mm spånskiva  
1,5 mm aluminiumplåt*



20-38 mm

*Fyllning Vakumpanel*

*U-värde mittpunkt: ner till 0,20 W/m<sup>2</sup>K.*

*Ytskikt: Glas, aluminiumplåt, stålplåt.*

*Färger: På glas och aluminium enligt RAL, NCS  
eller DB Akzo Nobel.*

*Storlekar:*

*min 350 x 350 mm*

*max 2400 x 4500 mm*

*Ljudreduktion:*

*Kombination glas och 3 mm stålplåt Rw 42 dB.*

*Brand:*

*Vakumpanel klassas som obrännbart.*

# Sapa Glasparti 3074/3050



Objekt: Karlstad busstation  
Stad: Karlstad  
Glaspartier: Sapa 3050  
Skjuddörrar: Sapa Entréskjuddörr 2050  
Ytbehandling: Pulverlackering NCS-S 5040-Y80R



Systemleverantör

Auktoriserad tillverkare

Hydro Building Systems Sweden AB | 574 81 Vetlanda  
T 0383-942 00 | F 0383-76 19 80  
system.se@hydro.com | www.sapabuildingsystem.se