

# BDO

Indlevelse skaber udvikling



# Hvorfor er vi her i dag?

- Director, Teamleader BSO Udvikling – forretningsudvikling af BDO Danmark
- Ansvar for store kunder (herunder løn) og BDO's egen løn
- Markedet for løn er eksploderet og vi oplever stor efterspørgsel vedr. outsourcing af løn
- Og hvorfor gør vi det?

Fordi det er bøvl, når en medarbejder skal have ferie, er syg, siger op eller opsiges og laver fejl (manglende viden/træning).



# BESLUTNING OM FØRSTE LØNSEDEL

## 1

### OVERBLIK

- Foranalyse
- Afdækning af alle processer
- Overblik over data

## 2

### OPSÆTNING

- Konvertering af data til Visma Løn
- Opsætning/ændring af data fra tidsregistrering og samspil til Visma Løn

## 3

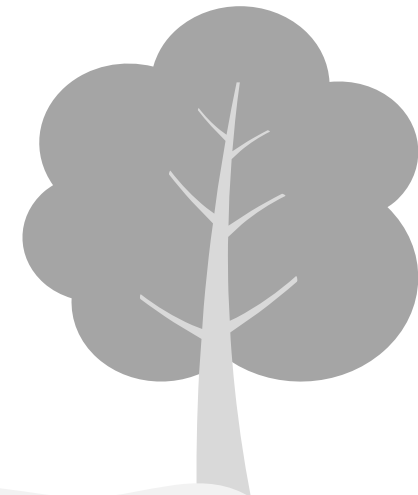
### KOMMUNIKATION

- Kommunikationsplan
- Layout på lønseddel
- Konsekvenser for medarbejdere

## 4

### FØRSTE LØNSEDEL

- Første lønkørsel
- Udvidet kontroller
- Manuel gennemgang



# UAFKLAREDE OMRÅDER

## OMRÅDER SOM SKAL AFKLARES IFBM.

### KONVERTERING/OPSÆTNING:

- ▶ HR-afdelingen ved jer – deres arbejde (+snitflader til BDO)
- ▶ Lønrefusion (sygdom, barsel, orlov)
- ▶ Manuelle rettelser/fejl/udbetalinger
- ▶ Indrapportering af barsel, orlov m.m.
- ▶ Til- og fratrædelser
- ▶ Overenskomster
- ▶ Medarbejderportal?
- ▶ Ændring af stamdata
- ▶ Bogføring, afstemninger
- ▶ Kontroller
- ▶ Opfølgning/løbende optimering
- ▶ Ændring af ansættelsesforhold
- ▶ Skift af afdeling
- ▶ Timeløn/fastløn
- ▶ Ændring af normtider
- ▶ Øvrige personalegoder m.m.
- ▶ Ferie i timer eller dage?
- ▶ Workshop med deltagelse af xxx, xxx, xxx, xxx og xxx