

## Magnetbehandling.

### Patientudvælgelse

- 1) Er der plads i sammenbiddet? Magneterne er 2x3mm og der skal være plads til min. 3 magneter.
- 2) Er der god patientkooperation? Konstruktionen er i visse situationer ret skrøbelig og pt. skal som udgangspunkt IKKE tygge med den. Renholdet kan også være en udfordring da der nødvendigvis skal være luft mellem magneterne for at man kan flytte tanden. Det er vigtigt at gøre dette klart inden man går i gang.
- 3) Tag altid forbehold for tidsforbruget. Normalt flytter roden sig 2mm på 2-3 uger, men det kan variere meget.
- 4) Er der nabotænder man kan bonde til? Skal der laves anden protetik i regionen så magneterne kan integreres den provisoriske løsning.

### Princippet – Patienteksempel 1.

Pt. møder med et meget dårligt tandsæt. Ønsker fastsiddende løsninger. 5,4+ er så dårlige at der skal kroner på (hvis de kan bevares). Jeg ville gerne prøve at bevare 3+ og kunne i dette tilfælde integrere magneterne i en provisorisk bro.

Før tænderne præpareres og kronen på 3+ fjernes tages et putty aftryk (Labputty/Honigum)



Her er der plads til 4 magneter, hvilket er optimalt da det giver mulighed for at flytte roden 4 mm uden at ændre på konstruktionen undervejs. Den første magnet limes fast i roden med flow, SDR eller tilsvarende. Det er nemmest at samle magneterne i en lille stabel med de 4 magneter man skal bruge. Så er det nemmere at holde styr på retningen af magneterne og man har noget at holde fast i.

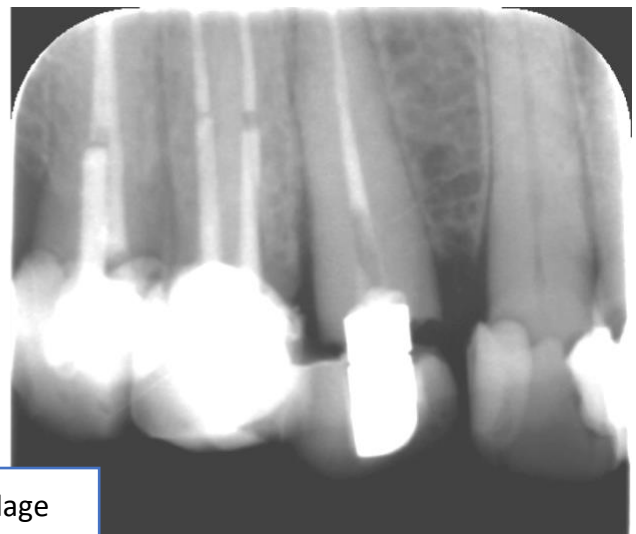
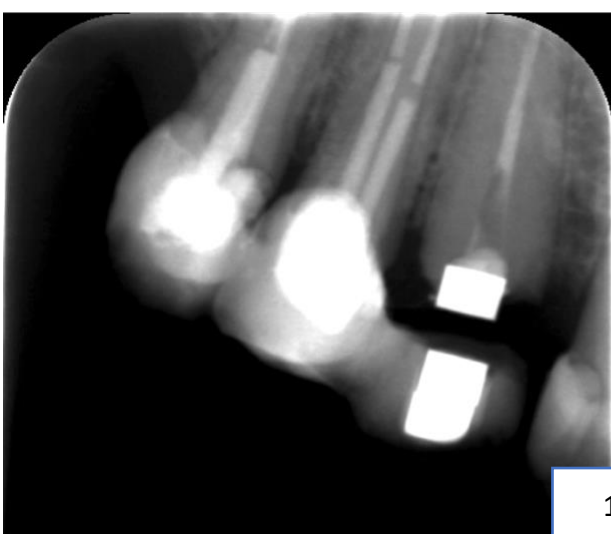
Her valgte jeg at lave en provisorisk bro uden magneterne på roden og derefter bore hul i den provisoriske bro så den kan gå helt på plads med magneterne siddende på roden.

Derefter kunne den øverste magnet fastgøres til broen med Triad gel.

Dette er ikke nødvendigvis den nemmeste måde at gøre det på, men dette var min første patient til behandlingen så jeg måtte finde på et eller andet 😊.



Der fjernes så en magnet. På den måde er der nu 2 mm afstand mellem magneterne der sidder fast på broen og den der sidder på roden og broen cementeres m provisorisk cement.



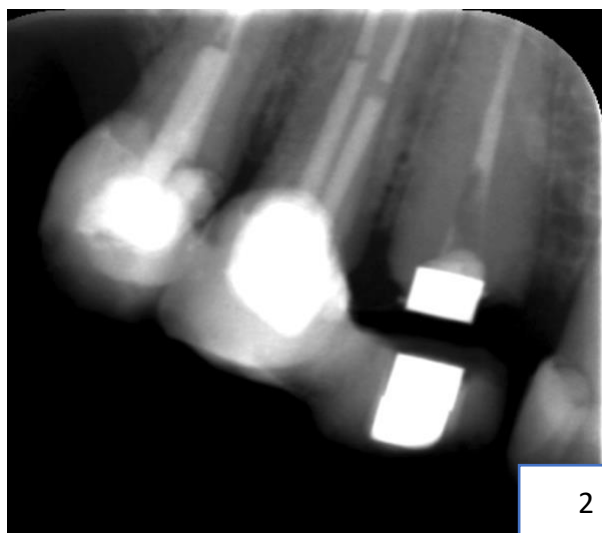
14 dage



Der fjernes så en magnet til. Det går lidt langsommere denne gang bl.a. fordi roden rammer provisoriet.



21 dage



2 mdr.



Nu er der da lidt mere at få fat i til det videre arbejde.

Patienten dropper desværre ud og kom tilbage et par år senere da den provisoriske bro fakturerede. Det var min første patient, hvor jeg fik lov til at prøve princippet mod at patienten fik behandlingen gratis. Så lidt dumt at han så droppede ud.

## Patient eksempel 2

Her er det én patient med en gammel bro i OK front fra 3+ til +3 hvor der er caries under bro pillen på +3.

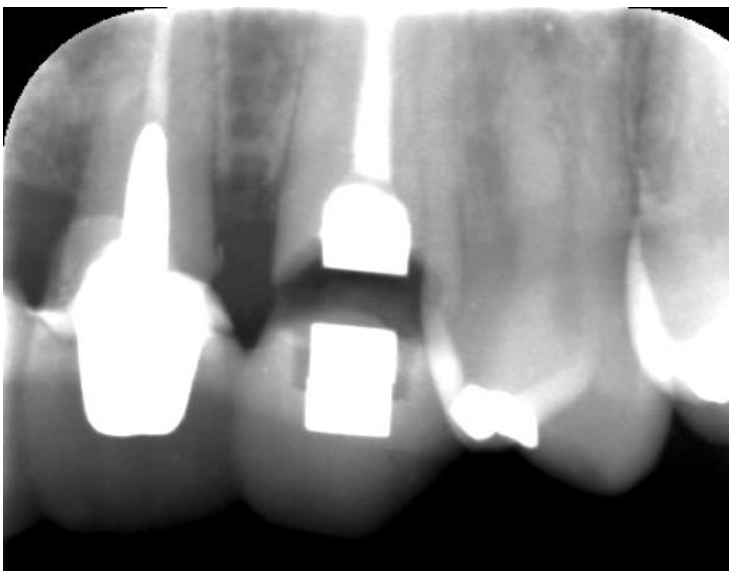


Det kan løses på flere måder, men jeg vælger en magnetbehandling. Samme princip som ovenfor, men denne gang med afdækning af magneterne med et stykke af en plast sprøjtespids så kun den øverste magnet er fri.

Herefter laves en provisorisk bro på sædvanlig vis ned over hele opstillingen.

Målet er at det provisoriske materiale binder til den øverste magnet men ikke de andre!





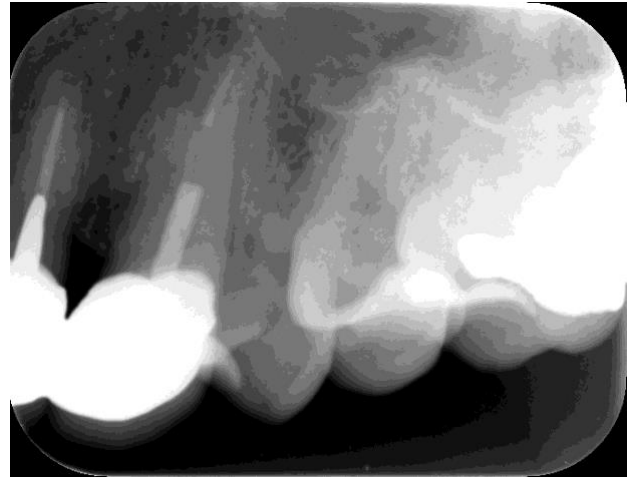
Her var behandlingstiden noget længere da det drillede lidt at få 3'eren fri af 4'eren da de sad meget tæt.



Her den provisoriske bro efter nedføring af +3 og konturering af gingiva reg. +1.



Her den endelige bro lige efter cementering.

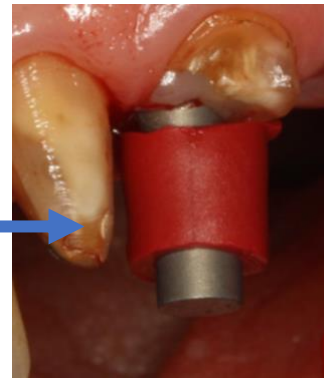


Kontrol efter 8 år.

Her et andet eksempel på hvordan magneterne kan afskærmes.

De 2 midterste dækkes af f.eks. m et stykke af proppen til en plast sprøjte.

Her vist på en anden patient.



Herefter laves en provisorisk bro på sædvanlig vis ned over hele opstillingen.  
Målet er at det provisoriske materiale binder til den øverste magnet men ikke de andre!

**NYT!!!**

Jeg har nu fået produceret små hætter der lige passer ned over magneterne så man ikke behøver at lede skabene igennem for at finde små dimser der løser opgaven.



Dette var blot en lille intro til princippet, som jeg håber du bruge til noget. Det er kun fantasien der sætter grænsen for, hvordan man kan få gemt magneterne.

Du er meget velkomme til at kontakte mig hvis du brug for assistance. Du finder mine kontaktoplysninger på [www.strabosoftware.dk](http://www.strabosoftware.dk) .

Der kan du også se lidt om det **JournalAdOn** program jeg har lavet, som jeg bl.a. er glad for at bruge når jeg lige har en case med nogle billeder jeg vil gemme og nemt vil kunne finde igen eller til bidfunktions journal med udgangspunkt i Dawson.