

# Ydrefors Samhällsförening

...en pärla i gränsländ

## Husen i Ydrefors



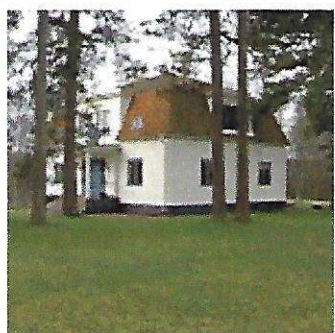
Stationshuset Björkbacka Ydre  
Byggt 1923-1924 som  
stationshus till Vimmerby-Ydre  
järnväg. Numer renoverat till  
bostadshus Foto: © Stig  
Blomberg i november 2006



Bäcksholm Kinda kommun  
byggt 1936. Foto: © Stig  
Blomberg i november 2006



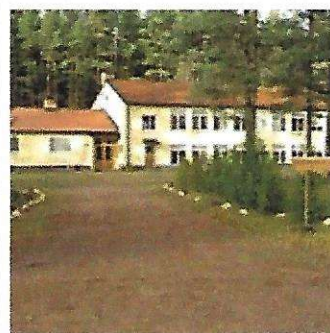
Tallmo Kinda kommun Byggt  
1953. Foto: © Stig Blomberg i  
november 2006



Tallhyddan Kinda kommun  
Detta är den s.k.  
Disponentvillan. Den byggdes  
1936 av disponent Arvid  
Carlsson som drev  
Brovallasågen. Foto: © Stig  
Blomberg i november 2006



Soltomten byggdes 1932. Kinda  
kommun Foto: © Stig Blomberg  
i november 2006



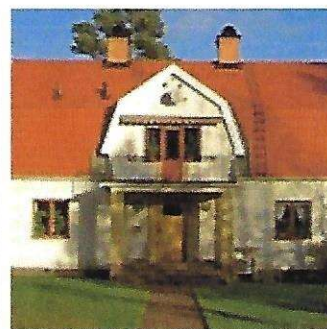
Kinda kommun Den byggdes  
1955 och togs i bruk den 1  
oktober detta år. Skolan lades  
ner 1969 och var en tid därefter  
lägerskola. Skolbyggnaden  
köptes upp av Kinda  
Idrottscenter i slutet av 80-talet  
för lägerverksamhet under några  
år. Numer ägs byggnaden av  
Ananda Marga som bedriver



Skogshyddan Ydre kommun  
Byggt 1945. Foto: © Stig  
Blomberg i november 2006



Sjövik Kinda kommun 1936  
uppfördes här en ny och modern  
affärsbyggnad. Den 1 augusti  
1938 övertogs affären av Sigvard  
Lindsten. En tid var  
telefonväxeln inhyrd här. Här  
fanns då även en bensinpump  
De sista resterna efter denna  
grävdes upp så sent som 2002.  
Affären lades ner 1977.  
Byggnaden är totalrenoverad till  
privatbostad. Foto: © Stig  
Blomberg i november 2006



Sjövalla Ydre kommun Byggt  
1925. I källaren har funnits en  
charkuteriaffär. Foto: © Stig  
Blomberg i november 2006



Sjöhaga Kinda kommun Byggt  
1924. Till en början fanns här en  
kaféörelse. Foto: © Stig  
Blomberg i november 2006



Sandåkra Vimmerby kommun  
Byggt 1951. Foto: © Stig  
Blomberg i november 2006



Missionshuset Kinda kommun  
Byggt 1930. Fungerade till en  
början också som skola.  
Sannolikt inleddes  
verksamheten där höstterminen  
1938. Ägare är idag Ananda  
Marga Foto: © Stig Blomberg i  
november 2006.



Lövdala Kinda kommun Byggt 1947. Foto: © Stig Blomberg i november 2006.



Lyckås Ydre kommun Byggt 1941-1942. Foto: © Stig Blomberg i november 2006



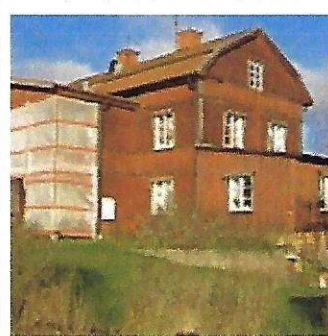
Lokstallet byggdes i samband med att järnvägen Vimmerby – Ydrefors kom till. Byggdes i början av 1920-talet. är idag privatägt. Foto: © Stig Blomberg i november 2006.



Ljunghorva Kinda kommun Byggt 1931. Foto: © Stig Blomberg i november 2006



Hällefors-2 Ydre kommun Byggdes omkring 1905. Lantbruket bedrevs här till omkring mitten av 1980-talet. är totalrenoverad privatbostad. Foto: © Stig Blomberg i november 2006



Hällefors-1 Ydre kommun Huset är ett av de äldsta i Ydrefors. år 1558 är namnet daterat Helwitte, blev sedan en period Helvete och år 1662 kom namnet Hällefors. 1734 kom tingsförbud mot att använda namnet Helvete. Detta hus är troligen från 1750 och är ombyggt i flera omgångar. Det har varit en dubbelgård från början. Ladugårdarna har legat på var sin sida om vägen mot Stationshuset. Den första affären kom hit 1920 och var öppen 2 dagar i veckan. Här också varit telefonväxel. Foto: © Stig Blomberg i november 2006



Grönkulla Kinda kommun Byggt 1936 av Gullringens konsumtionsförening. Ursprungligen fanns konsumaffären borta vid Hällefors. Föreståndare under en lång följd av år var Karl Nilsson, en välkänd Ydreforsbo. Den siste handlaren i denna affär hette Sven Johansson som köpte huset och drev affär där till slutet av 60-talet. Det ägs idag av Ananda Marga. Foto: © Stig Blomberg i november 2006



Granbacka Vimmerby kommun Byggt 1925. Här bildades bl.a. Ydrefors bollklubb 1932. Foto: © Stig Blomberg i november 2006



Furudal Kinda kommun Byggdes 1932-1933 Hit flyttade Märta Adriansson sitt kafé 1933 från Brovalla. Märta Adriansson bakade bröd själv och hade under vissa tider även matgäster. Hon var särskilt känd för sina goda wienerbröd. Till den stadiga kundkretsen hörde lastbilschaufförer och traktens ungdom. Det fanns perioder då konditoriet hade bråda dagar, särskilt i samband med beställningar från föreningar, t ex vid Ydrefors Bollklubbs pokalmatcher. 1976 upphörde Märta Adriansson med konditorirörelsen. Foto: © Stig Blomberg i november 2006



Folkets Hus Vimmerby kommun Det uppfördes 1932 av Byggnadsföreningen Ringen upa. Invigningen skedde i november samma år med stor publiktillströmning. Byggnadsföreningen Folkets Hus gick i likvidation och såldes 1977. Huset ägs idag av Ananda Marga. Foto: © Stig Blomberg i november 2006



Sjövik, tidigare Filadelfia Ydre kommun Byggt ursprungligen som lastbilsgarage. 1943 byggdes det om till Filadelfias församlingshus. Hit förlades även småskolan 1944 innan den flyttade upp till nybyggda skolan. är idag privat bostadshus. Foto: © Stig Blomberg i november 2006



Drögshult-4 Vimmerby kommun Har varit torp under Ramsefall, övriga uppgifter saknas för närvarande. Foto: © Stig Blomberg i november 2006



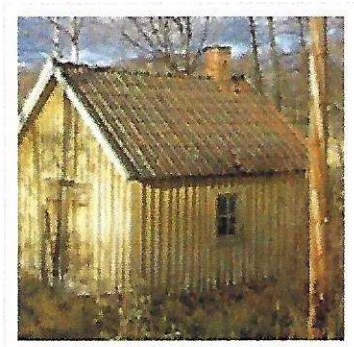
Drögshult-3 Vimmerby kommun  
Har varit torp under Ramsefall  
Fram till 1943 fanns ortens  
smedja i det här huset. Foto: ©  
Stig Blomberg i november 2006



Drögshult-2 Vimmerby kommun  
Har varit torp under Ramsefall  
övriga uppgifter saknas för  
närvarande. Foto © Stig  
Blomberg i november 2006



Drögshult-1 Vimmerby kommun  
Torpet kan dateras till omkring  
1687. Det var tidigare soldattorp  
under Ramsefall. Foto: © Stig  
Blomberg i november 2006



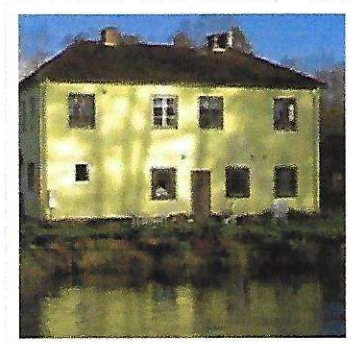
Den lilla gula byggnaden vid  
sjökanten invid bron är en  
bykstuga där samhällets  
invånare mot en liten avgift  
kunde sköta sin tvätt.



Brovalla Kinda kommun Byggt  
1916-1919 av Norrköpings  
Exporthyvlери, ägare till Brovalla  
såg som låg strax intill. Här drev  
Märta Adriansson  
konditorirörelse mellan 1932-  
1933. Hon efterträddes av  
Gunhild Andersson som drev  
rörelsen under ett antal år. Det  
fanns alltså två kaférörelser i  
Ydrefors. Även här har funnits  
bl.a. telefonstation. På  
fastigheten finns ett såghus med  
klingsåg där timmer kan sågas  
upp till virke. Foto: © Stig  
Blomberg i november 2006



Björklunda Ydre kommun Byggt  
1927-1928 av Oskar och Edla  
Andersson Ägare till dåvarande  
Ydrefors Träförädling. Foto: ©  
Stig Blomberg i november 2006.



Björkebo Kinda kommun Byggt  
1936 som mejeri av Edenborg.  
Mejeriet var i bruk till 1944-1945  
Huset År under renovering till  
bostadshus. Foto: © Stig  
Blomberg i november 2006

I det lilla röda gårdshuset på  
Furudal fanns vid denna tid ett  
svinhus. 1935 flyttade Jansson &  
Bäckstrand in där och öppnade  
en affär. Egentligen den andra  
affären i Ydrefors. 1936  
uppförde de en ny och modern  
affärsbyggnad närmare ån. I det  
lilla gårdshuset bodde tidvis folk  
efter affärens flytt. Foto: © Stig  
Blomberg i november 2006.



Tomtebacka Kinda kommun byggt 1945  
Foto: © Stig Blomberg november 2006