

PORTABEL DUSCH BÆRBAR DUSJ KANNETTAVA SUIHKU PORTABEL BRUSER



Tillverkat för Biltema Sweden AB, Garnisonsgatan 26, 254 66 Helsingborg. Tel: +46-42 600 45 00.

Importør: Biltema Norge AS, Postboks 74, 3401 Lier. Tlf: +47-32 84 91 10.

Maahantuaja/Importör: Biltema Suomi Oy, Itäruskontie 2, FIN-00750 Helsinki/Helsingfors. Puh.: +358-207 609 609

Importør: Biltema Danmark A/S, Boks 175, 9230 Svenstrup J. Tlf.: +45 70 80 77 70

www.biltema.com

PORTABEL DUSCH

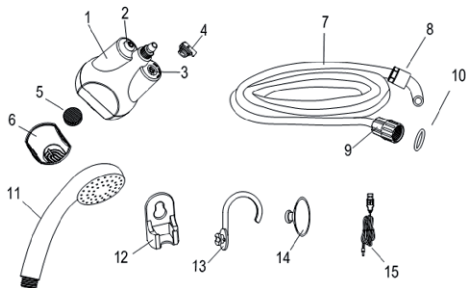
SÄKERHETSINSTRUKTIONER

1. Läs manualen innan produkten används.
2. Följ alltid instruktionerna i denna manual.
3. Endast avsedd att användas i vatten med temperatur mellan 10°C till 50°C.
4. Denna produkt innehåller smådelar, förvara utom räckhåll för barn.

Varning! För att minska risken för skador:

1. Lämna inte produkten utan uppsikt när den är igång. Stäng av produkten om den inte är i vattnet.
2. Använd produkten endast så som beskrivs i denna manual.
3. Produkten ska endast användas tillsammans med vatten. Använd inte produkten tillsammans med saltvatten, klorerat vatten (från pool) eller andra typer av vätskor än vatten.
4. Säkerställ att pumpen är helt nersänkt i vatten vid användning.
5. Om produkten skall användas av barn, säkerställ att de har tillräcklig kunskap om produkten.
6. Produkten laddas när den inte används och är upptagen ur vattnet. Ladda endast med medföljande oskadad laddkabel anslutet till USB-uttag (5V, 0,5-2A). Felaktig laddning kan orsaka personskada eller skada på produkten.
7. Före användning, se till att produkten är fullt laddad och att produkten är hel.
8. Håll produkten borta från värmekällor.
9. Förvara produkten torrt och i plusgrader. Om produkten utsätts för frysgader kan motor och anslutningar skadas.
10. Produkten får ej delas eller repareras.

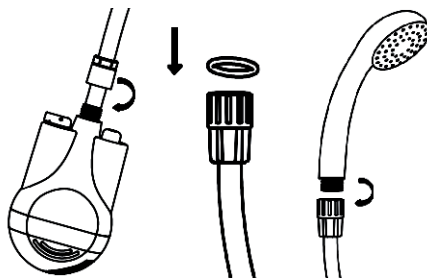
INGÅENDE DELAR



- | | |
|-------------------|-------------------|
| 1. Pump | 9. Utlopp |
| 2. Strömbrytare | 10. O-ring |
| 3. Laddningsuttag | 11. Duschhandtag |
| 4. Skyddsplugg | 12. Hållare |
| 5. Filter | 13. Krok |
| 6. Filterkåpa | 14. Sugpropp |
| 7. Slang | 15. USB Laddkabel |
| 8. Inlopp | |

MONTERING

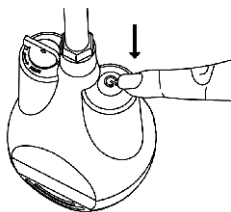
1. Skruva samman inlopp (8) och pump (1), spänn genom att vrida medsols. Säkerställ att anslutningen är åtdragen för att undvika läckage.



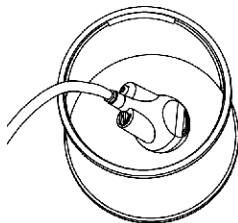
2. Placera O-ring (10) i Utlopp (9).
3. Skruva samman Utlopp (9) med Duschhandtag (11), spänn genom att vrida medsols.

ANVÄNDNING

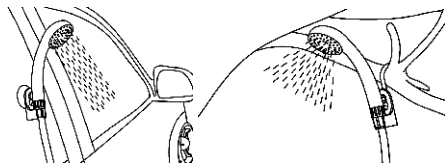
1. Tryck på strömbrytare (2) för att starta.



2. Placera pumpen (1) i vatten.



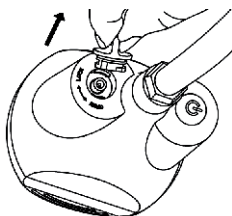
3. Placera duschhandtag med medföljande krok (13) eller sugpropp (12), eller håll duschhandtag i handen.



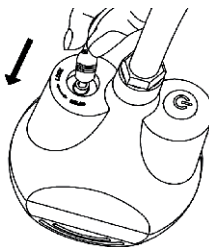
Viktigt: Pumpen skall vara helt nedsänkt i vattnet så länge den är igång. Pumpen får endast tas ur vattnet för att stängas av.

LADDA PUMPEN

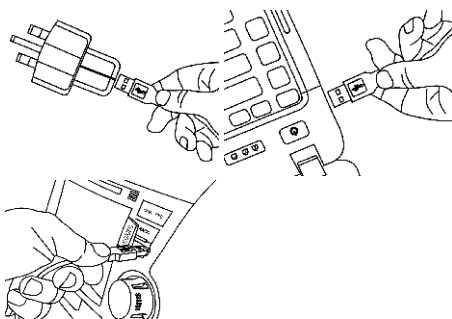
1. Öppna skyddspluggen (4) genom att vrida den motsols till stop.



2. Anslut USB laddkabel (15) till laddningsuttaget (3).



3. Anslut USB laddkabel (15) till:
 USB-laddare för telefon (2,5 h)
 USB-uttag för bil (2,5 h)
 USB-uttag i dator (5 h)
 (ungefärlig laddtid)



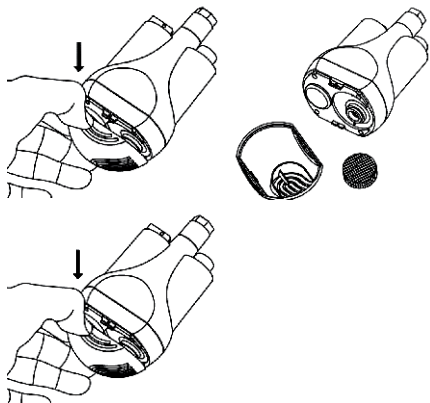
AUTOMATISKT STOPP

Pumpen stängs automatiskt av när det inbyggda batteriet når 2,7 V för att skydda batteriet.

OBS: När detta händer, starta inte om pumpen utan att först ladda.

UNDERHÅLL

Filterrengöring



1. Demontera filterkåpa (6).
2. Rengör filtret (5) och filterkåpa (6).
3. Sätt tillbaka filter (5) and filterkåpa (6).

För batteri

1. Batteriet skall fulladdas efter användning för att maximera livslängden på batteriet. Produkten skall fulladdas före användning första gången.
2. Produkten skall fulladdas minst var tredje månad, oavsett om produkten är använd eller inte.
3. Ladda inte batteriet på andra sätt än de som beskrivs i denna manual.

TEKNISKA DATA

Volt:	3.7V
Vattenflöde:2L/min
Strömförsörjning:	Inbyggt batteri (lithium)
Batterikapacitet:2200 mAh
Max användningstid:	60 min
Laddnings sätt:	USB 5 V, 0,5-2 A
Uppladdningstid:2-5h (Beroende på laddare)

(Ungefärliga laddtider, 0,5 A = 5 timmar, 1A = 2,5 timmar, 2A = 2 timmar)

EL-AVFALL

Förbrukade elektriska och elektroniska produkter, däribland alla typer av batterier, ska lämnas till avsett insamlingsställe för återvinning. (Enligt direktiv 2012/19/EU och 2006/66/EC).



BÆRBAR DUSJ

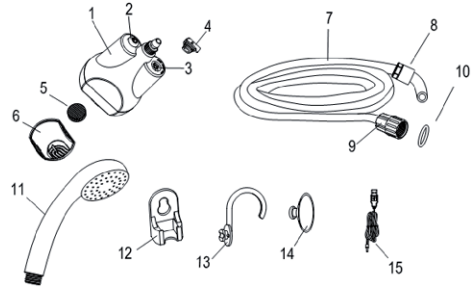
SIKKERHETSINSTRUKSJONER

1. Les bruksanvisningen før produktet tas i bruk.
2. Følg alltid instruksjonene i denne bruksanvisningen.
3. Kun beregnet for bruk i vann med temperatur mellom 10 °C og 50 °C.
4. Dette produktet inneholder små deler; oppbevar det utenfor rekkevidde for barn.

Advarsel! For å redusere risikoen for skader:

1. Gå ikke fra produktet uten tilsyn når det er i gang. Slå av produktet om det ikke er i vannet.
2. Bruk produktet kun som beskrevet i denne bruksanvisningen.
3. Produktet skal kun brukes sammen med vann. Bruk ikke produktet sammen med saltvann, klorert vann (fra basseng) eller andre typer væsker enn vann.
4. Pass på at pumpen er helt nedsenket i vannet ved bruk.
5. Om produktet skal brukes av barn, sørg for at de har tilstrekkelig kunnskap om produktet.
6. Produktet lades når det ikke er i bruk og er tatt opp av vannet. Lad kun med medfølgende uskadede ladekabel koblet til USB-uttak (5 V, 0,5-2 A). Feilaktig lading kan forårsake personskade eller skade på produktet.
7. Før bruk, se til at produktet er fulladet og helt.
8. Hold produktet borte fra varmekilder.
9. Oppbevar produktet tørt og i plussgrader. Om produktet utsettes for kuldegrader, kan motor og koblinger skades.
10. Produktet skal ikke tas fra hverandre eller repareres.

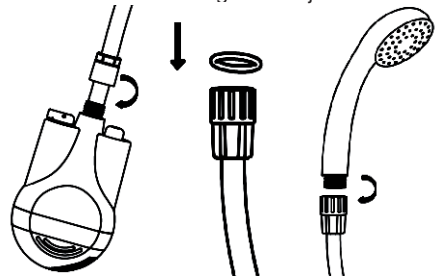
DELER



- | | |
|----------------------|-------------------|
| 1. Pumpe | 9. Utløp |
| 2. Strømbryter | 10. O-ring |
| 3. Ladeuttak | 11. Dusjhåndtak |
| 4. Beskyttelsesplugg | 12. Holder |
| 5. Filter | 13. Krok |
| 6. Filterdeksel | 14. Sugekopp |
| 7. Slange | 15. USB ladekabel |
| 8. Innløp | |

MONTERING

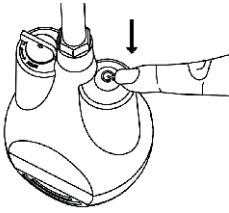
1. Skru sammen innløp (8) og pumpe (1), stram ved å vri med klokka. Sikre at tilkoblingen er strammet for å unngå lekkasje.



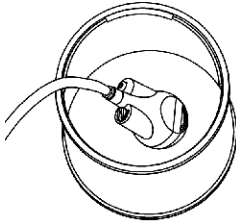
2. Plasser O-ring (10) i utløp (9).
3. Skru utløp (9) sammen med dusjhåndtak (11), stram ved å vrid med klokka.

BRUK

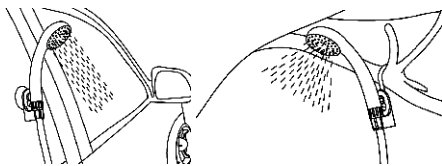
1. Trykk på strømbryter (2) for å starte.



2. Plasser pumpen (1) i vann.



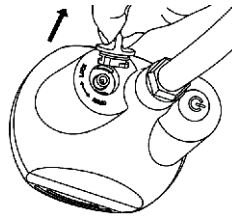
3. Plasser dusjhåndtaket med medfølgende krok (13) eller sugekopp (12), eller hold dusjhåndtaket i hånden.



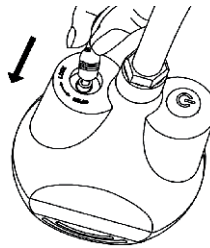
Viktig! Pumpen skal være helt nedsenket i vannet så lenge den er i gang. Pumpen må kun tas ut av vannet for å slås av.

LADE PUMPE

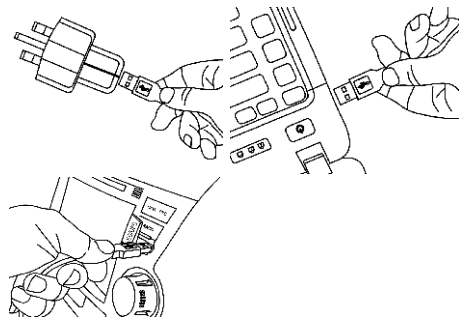
1. Åpne beskyttelsespluggen (4) ved å vri den mot klokka til stopp.



2. Koble USB ladekabel (15) til ladeuttaket (3).



3. Koble USB ladekabel (15) til:
 USB-lader for telefon (2,5 h)
 USB-uttak for bil (2,5 h)
 USB-uttak i datamaskin (5 h)
 (omtrentlig ladetid)



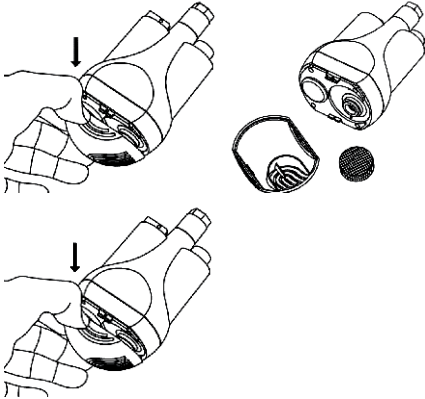
AUTOMATISK STOPP

Pumpen slås automatisk av når det innebygde batteriet kommer opp i 2,7 V for å beskytte batteriet.

OBS! Når dette skjer, start ikke pumpen igjen uten å foreta lading først.

VEDLIKEHOLD

Filterrensjøring



1. Demonter filterdekselet (6).
2. Rengjør filter (5) og filterdeksel (6).
3. Sett filter (5) og filterdeksel (6) tilbake på plass.

For batteri

1. Batteriet skall fullades etter bruk for å maksimere batteriets levetid. Produktet skal fullades før bruk første gang.
2. Produktet skall fullades minst hver tredje måned, uansett om produktet brukes eller ikke.
3. Lad ikke batteriet på andre måter enn de som er beskrevet i denne bruksanvisningen.

TEKNISKE DATA

Volt:3,7 V
Kapasitet:2 l/min
Strømforsyning:Innebygd batteri (litium)
Batterikapasitet:2200 mAh
Maks. brukstid:60 min
Lademåte:USB 5 V, 0,5-2 A
Ladetid:2-5 h (avhengig av lader)

(omtrentlige ladetider, 0,5 A = 5 timer,

1 A = 2,5 timer,

2 A = 2 timer)

EE-AVFALL

Brukte elektriske og elektroniske produkter, deriblant alle typer batterier, skal leveres til gjenvinning på eget innsamlingssted. (I henhold til direktiv 2012/19/EU og 2006/66/EC).



KANNETTAVA SUIHKU

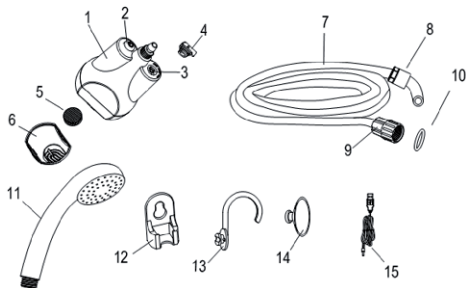
TURVAOHJEET

1. Lue käyttöohje ennen tuotteen käyttämistä.
2. Noudata aina tässä käyttöohjeessa annettavia ohjeita.
3. Tarkoitettu käytettäväksi vain 10–50-asteiselle vedelle.
4. Tuote sisältää pieniä osia. Säilytä poissa lasten ulottumattuilta.

Varoitus! Vahinkojen vaaran vähentämiseksi:

1. Älä tuotetta ilman valvontaa sen käydessä. Katkaise tuotteesta virta, jos se ei ole vedessä.
2. Käytä tuotetta vain tässä käyttöohjeessa kuvatulla tavalla.
3. Tuotetta saa käyttää vain yhdessä veden kanssa. Älä käytä tuotetta yhdessä meriveden tai klooratun uima-allasveden tai muiden nesteiden kuin veden kanssa.
4. Varmista, että pumppu on upotettu veteen kokonaan, kun sitä käytetään.
5. Jos lapset käyttävät tuotetta, varmista, että he tuntevat tuotteen riittävän hyvin.
6. Kun laitetta ladataan, se ei saa olla käytössä eikä vedessä. Lataa vain mukana toimitetun USB-liitäntään (5 V, 0,5-2 A) yhdistetyn latausjohdon avulla. Siinä ei saa olla vaurioita. Virheellinen lataaminen voi aiheuttaa henkilövahinkoja tai tuotteen vaurioitumisen.
7. Varmista ennen käyttämistä, että laite on ladattu täyteen ja ehjä.
8. Älä altista tuotetta lämmönlähteille.
9. Säilytä tuotetta kuivassa paikassa pakka-selta suojattuna. Jos tuote altistuu pakka-selle, moottori ja liitännät voivat vaurioitua.
10. Tuotetta ei saa avata eikä korjata.

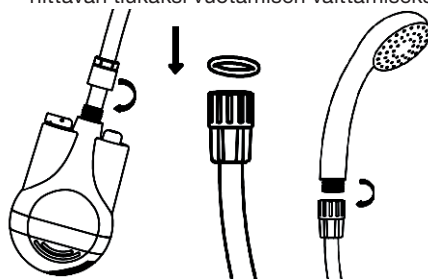
TOIMITUKSEN SISÄLTÄMÄT OSAT



- | | |
|-------------------|---------------------|
| 1. Pumppu | 9. Veden lähtö |
| 2. Virtakatkaisin | 10. O-rengas |
| 3. Latausliitäntä | 11. Suihkukehä |
| 4. Suojatulppa | 12. Pidin |
| 5. Suodatin | 13. Koukku |
| 6. Suodatinkupu | 14. Imukuppi |
| 7. Letku | 15. USB-latausjohto |
| 8. Veden tulo | |

KOKOAMINEN

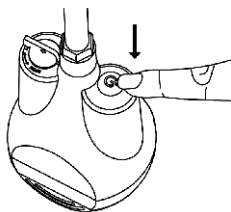
1. Yhdistä veden tulo (8) pumppuun (1). Kiristä kääntämällä myötäpäivään. Kiristä liitäntä riittävän tiukaksi vuotamisen välttämiseksi.



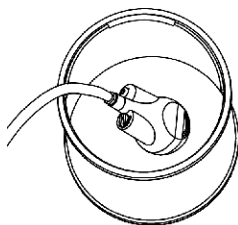
2. Aseta O-rengas (10) veden lähtöön (9).
3. Yhdistä veden lähtö (9) suihkukehvaan (11). Kiristä kääntämällä myötäpäivään.

KÄYTTÄMINEN

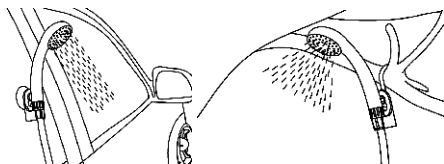
1. Käynnistä virtakatkaisinta (2).



2. Aseta pumppu (1) veteen.



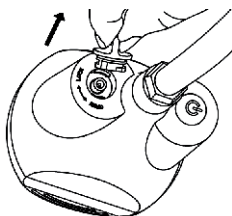
3. Kiinnitä suihkukahva mukana toimitettuun koukkuun (13) tai imukuppiin (12) tai pidä suihkukahvaa kädessä.



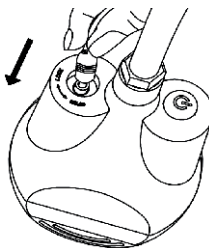
Tärkeää! Pumpun tulee olla upotettu veteen kokonaan, kun sitä käytetään. Pumpun saa nostaa vedestä vain virran katkaisemiseksi.

PUMPUN LATAAMINEN

1. Avaa suojatulppa (4) kiertämällä sitä vastapäivään loppuun saakka.

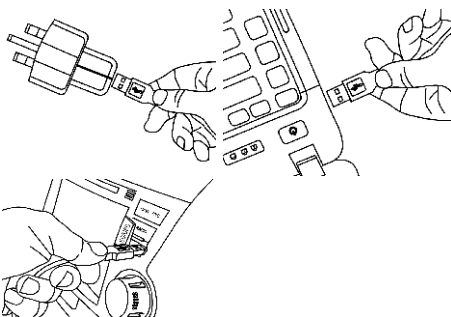


2. Yhdistä USB-latausjohto (15) latausliitäntään (3).



3. Yhdistä USB-latausjohto (15) johonkin seuraavista:

Puhelimen USB-laturiin (2,5 h)
Auton USB-liitäntään (2,5 h)
Tietokoneen USB-liitäntään (5 h)
(Latausajat ovat suuntaa-antavia.)



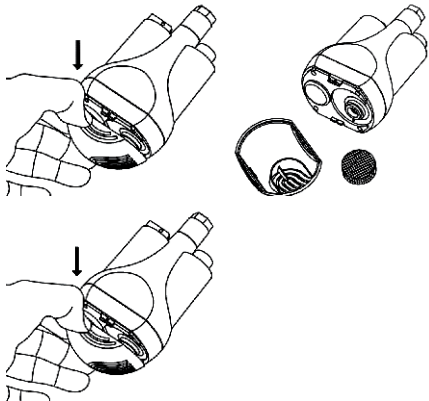
AUTOMAATTINEN PYSÄYTYS

Pumppu pysähtyy automaattisesti akun suo-
jaamiseksi, jos akun jännite laskee 2,7 volttiin.

HUOMIO: Jos näin käy, käynnistä pumppu
vasta ladattuasi akun.

KUNNOSSAPITO

Suodattimen puhdistaminen



1. Irrota suodatinkupu (6).
2. Puhdista suodatin (5) ja suodatinkupu (6).
3. Aseta suodatin (5) ja suodatinkupu (6) takai-
sin paikoilleen.

Akku

1. Akku on ladattava täyteen käyttämisen
jälkeen, jotta se kestää mahdollisimman
pitkään. Akku on ladattava täyteen ennen
ensimmäistä käyttökertaa.
2. Laitteen akku on ladattava täyteen vähin-
tään joka kolmas kuukausi riippumatta siitä,
onko sitä käytetty vai ei.
3. Lataa akku vain tässä käyttöohjeessa kuva-
tulla tavalla.

TEKNISET TIEDOT

Jännite:	3,7 V
Vesivirtaus:	2 l/min
Virransyöttö:	Sisäinen akku (litium)
Akun kapasiteetti:	2200 mAh
Pisin käyttöaika:	60 min
Lataaminen:	USB 5 V, 0,5-2 A
Latausaika:	2-5 h
(Vaihtelee laturin mukaan)	
(Suuntaa-antavia latausaikoja: 0,5 A = 5 tuntia, 1 A = 2,5 tuntia, 2 A = 2 tuntia)	

ELEKTRONIikkaJÄTE

Käytetyt sähkö- ja elektroniset laitteet, myös
kaikki akut ja paristot, on toimitettava kierrätyk-
seen. (Direktiivien 2012/19/EU ja 2006/66/EC
mukaisesti).



PORTABEL BRUSER

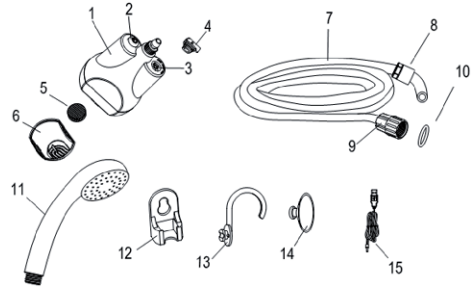
SIKKERHEDSINSTRUKTIONER

1. Læs manualen inden produktet anvendes.
2. Følg altid instruktionerne i denne manual.
3. Må kun bruges i vand med en temperatur på mellem 10° C og 50° C.
4. Dette produkt indeholder smådele. Opbevares udenfor børns rækkevidde.

Advarsel! For at mindske faren for skader:

1. Efterlad ikke produktet uden opsyn, når det kører. Sluk produktet, når det ikke er i vandet.
2. Brug kun produktet som beskrevet i denne manual.
3. Produktet må kun anvendes sammen med vand. brug ikke produktet sammen med saltvand, klorfyldt vand (fra poolen) eller andre typer væsker end vand.
4. Sørg for, at pumpen er sænket helt ned i vandet, når den bruges.
5. Hvis produktet skal anvendes af børn, skal de være tilstrækkeligt informeret om produktet.
6. Produktet oplades, når det ikke er i brug og er taget op af vandet. Må kun oplades med det medfølgende ubeskadigede ladekabel sluttet til et USB-stik (5V, 0,5-2A). Forkert opladning kan forårsage personskade eller skade produktet.
7. Sørg for, at produktet er fuldt opladet og helt før brug.
8. Hold produktet væk fra varmekilder.
9. Opbevar produktet tørt og ved plusgrader. Hvis produktet udsættes for frost, kan motor og tilslutninger tage skade.
10. Produktet må ikke skilles ad eller repareres.

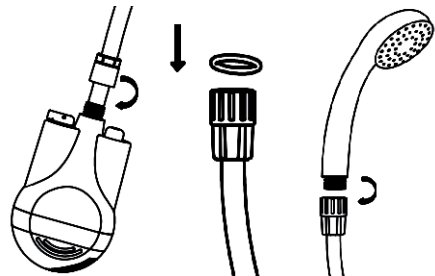
MEDFØLGENDE DELE



- | | |
|---------------------|-------------------|
| 1. Pumpe | 9. Udløb |
| 2. Afbryder | 10. O-ring |
| 3. Ladeudtag | 11. Bruserhåndtag |
| 4. Beskyttelsesprop | 12. Holder |
| 5. Filter | 13. Krog |
| 6. Filterkappe | 14. Sugekop |
| 7. Slange | 15. USB ladekabel |
| 8. Indløb | |

MONTERING

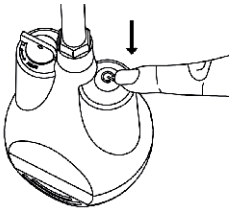
1. Skru indløb (8) og pumpe (1) sammen. Spænd ved at dreje med uret. Sørg for, at tilslutningen er spændt til, så lækage undgås.



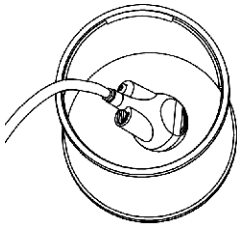
2. Placer O-ring (10) i udløbet (9).
3. Skru udløb (9) og bruserhåndtag (11) sammen. Spænd ved at dreje med uret.

ANVENDELSE

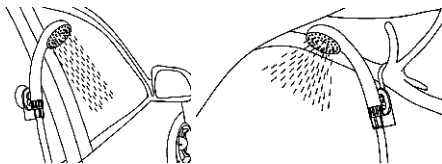
1. Tryk på afbryderen (2) for at starte.



2. Placer pumpen (1) i vand.



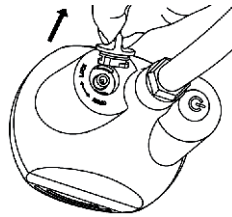
3. Placer bruserhåndtaget med medfølgende krog (13) eller sugekop (12), eller hold bruserhåndtaget i hånden.



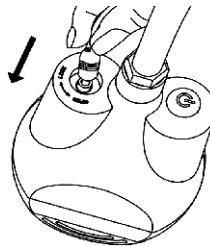
Vigtigt! Pumpen skal være helt nedsænket i vandet, så længe den kører. Pumpen må kun tages op af vandet for at slukke den.

OPLADNING AF PUMPEN

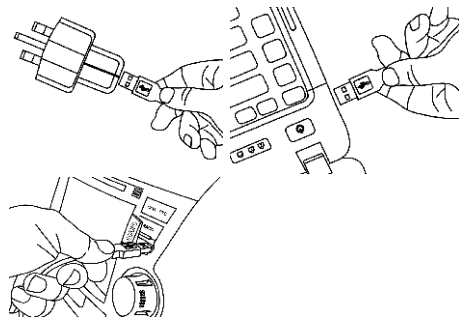
1. Åbn beskyttelsesproppen (4) ved at dreje den mod uret til stop.



2. Slut USB ladekablet (15) til ladeudtaget (3).



3. Slut USB ladekablet (15) til:
 - USB-oplader til telefon (2,5 t)
 - USB-udtag til bil (2,5 t)
 - USB-udtag i computer (5 t)
 (omtrentlig ladetid)



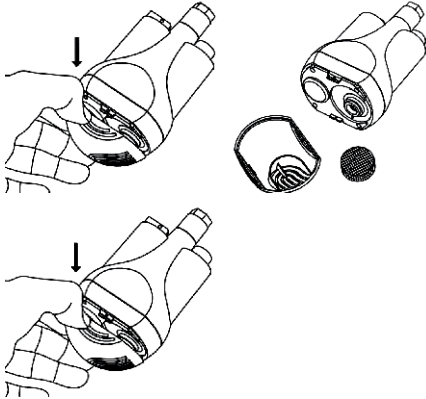
AUTOMATISK STOP

Pumpen slukkes automatisk, når det indbyggede batteri når 2,7 V, hvorved batteriet beskyttes.

OBS: Hvis dette ikke sker, må pumpen ikke startes, før den er ladet op.

VEDLIGEHOLDELSE

Filterrensning



Afmonter filterkappen (6).

Rens filtret (5) og filterkappen (6).

Sæt filter (5) og filterkappe (6) på plads igen.

Batteri

1. Batteriet skal lades helt op efter brug, så levetiden maksimeres. Batteriet skal lades helt op, inden pumpen anvendes første gang.
2. Produktet skal lades helt op mindst hver tredje måned uanset, om produktet har været i brug eller ej.
3. Batteriet må ikke lades op på anden måde, end det er beskrevet i denne manual.

TEKNISKE DATA

Volt:	3,7 V
Vandkapacitet:	2 l/min
Strømforsyning:	Indbygget batteri (lithium)
Batterikapacitet:	2200 mAh
Maks. brugstid:	60 min
Lademetode:	USB 5 V, 0,5-2 A
Opladningstid:	2-5 t (afhængig af oplader)

(Omtrentlige ladetider, 0,5 A = 5 timer,

1 A = 2,5 timer,

2 A = 2 timer)

EL-AFFALD

Brugte elektriske og elektroniske produkter, også alle typer batterier, skal afleveres der, hvor der indsamles til genbrug. (Iht. direktiv 2012/19/EU og 2006/66/EC).



