

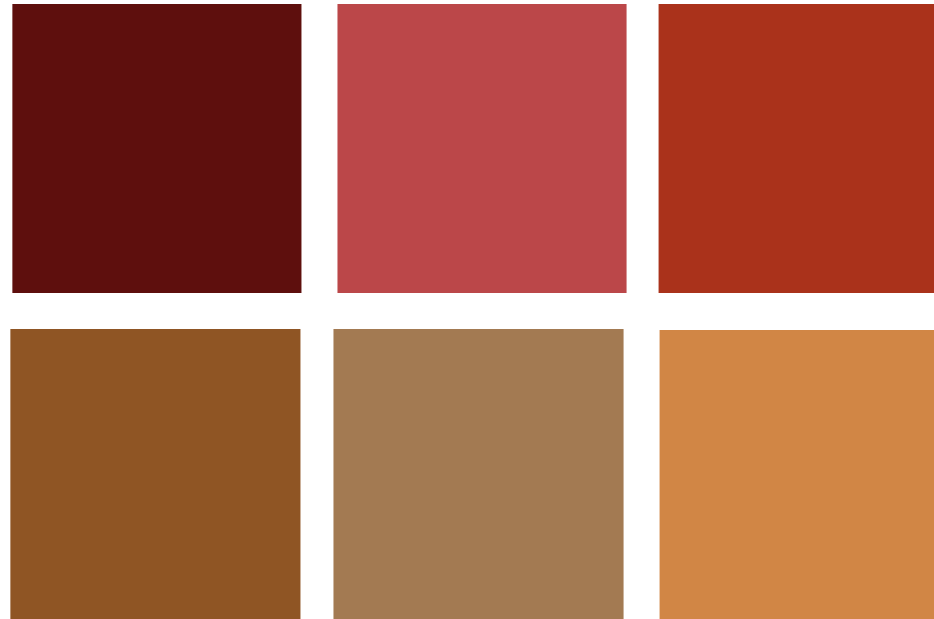
Wayfinding i Helsingør bykerne

D. 25.03.2021

Grafisk identitet

FARVEPALETTE TIL HELSINGØRS HISTORISKE BYMIDTE

PRIMÆRE FARVER



SEKUNDÆRE FARVER



ELSINORE – PRIMÆR SKILTESKRIFT

Karmeliterklostret
Anna Queens Stræde
Helsingør

Elsinore, Ole Søndergaard, 1977

MODERAT – SEKUNDÆR SKILTESKRIFT

Aa Oo Ee Tt Rr

↑ Up ↓ Down
 To The ← Left To The
 → Right ↗ This Or
 ↙ That Way

abcdefghijklmnopq
 rstuvwxyzæøå
 1234567890

ABCDEFGHIJKLMNO
 PQRSTUVWXYZÆØÅ
 1234567890

Wayfindingstrategi

SKITSER OG DIALOG

HELSINGØR

Hvor skiltes vi?

ANKOMSTPUNKTER

- 1** ANKOMSTPUNKT:
Lundegade Parkering
- 2** ANKOMSTPUNKT:
Allegade Parkering
- 3** ANKOMSTPUNKT:
Hestemøllestræde
Sammenhæng mellem by og havn
- 4** ANKOMSTPUNKT:
Wibroe Plads
Snart inkl. ny legeplads
- 5** ANKOMSTPUNKT:
Havnepladsen
- 6** ANKOMSTPUNKT:
Helsingør station
- 7** ANKOMSTPUNKT:
Helsingør station (bus + Tog)
- 8** ANKOMSTPUNKT:
Svingeport
- **INDGANG**
ved centeret samt Stengade

ATTRAKTIONER / ELSINORE WALK

- 1** Karmeliterklostret
- 2** Domkirken
- 3** Toldkammeret
- 4** Munkegade
- 5** Sundtoldskarré + Gl. Færgestræde
- 6** Anna Queens Stræde

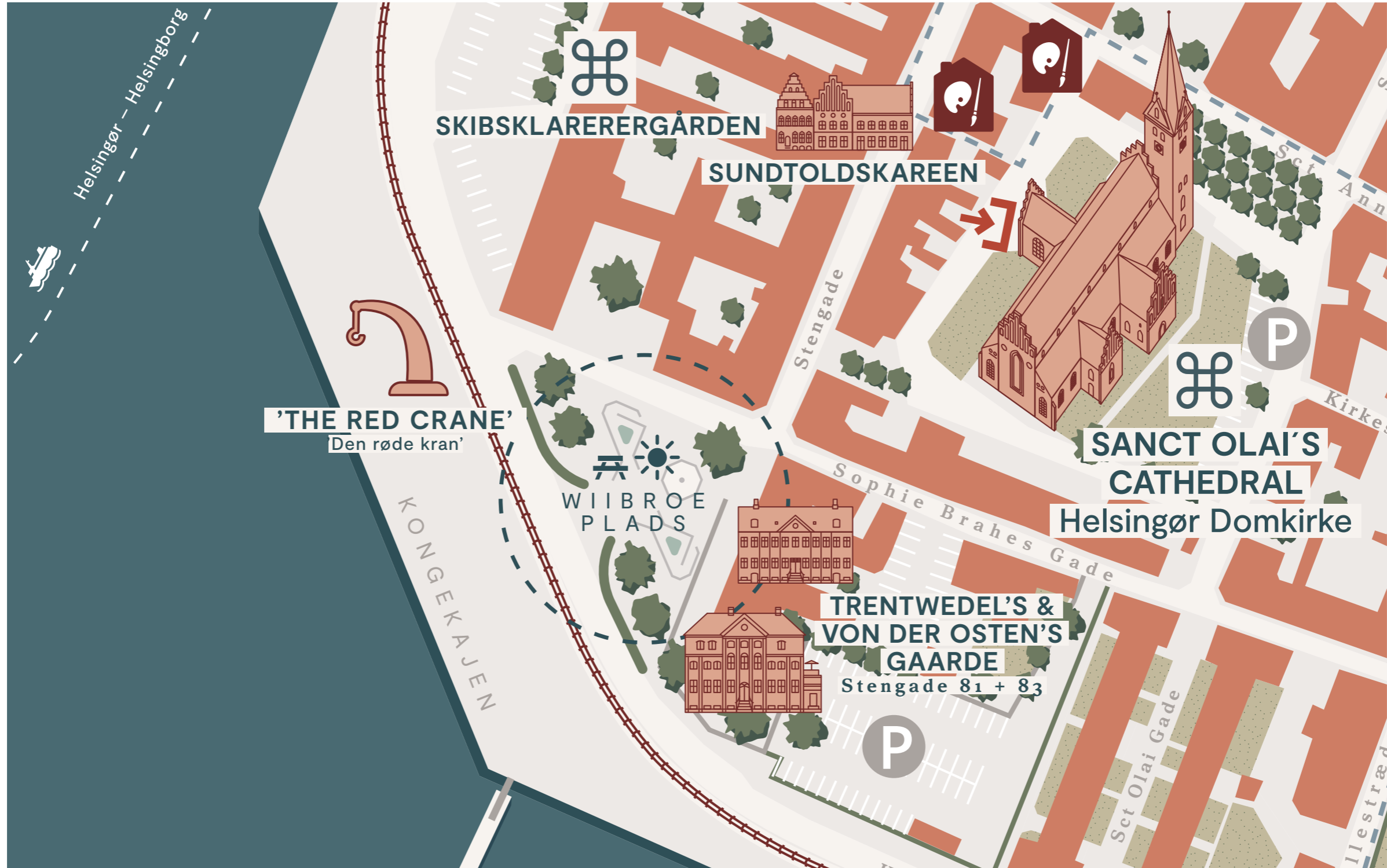


Kortmateriale

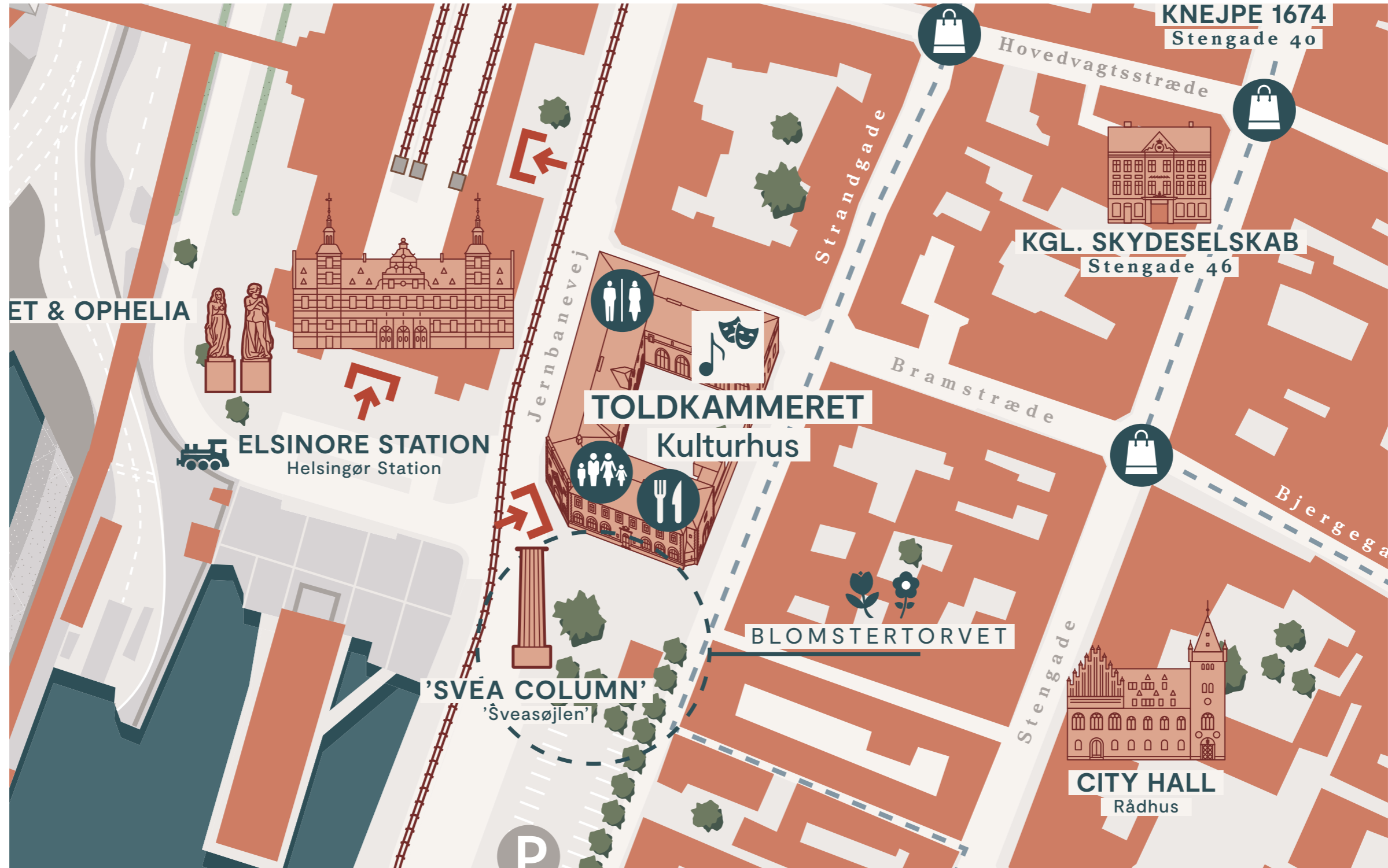
SKITSER OG DIALOG



UDSNIT



UDSNIT



Skiltekoncept

SKITSER OG DIALOG

EKSISTERENDE SKILTNING



REFERENCER

**Former**

De identitetskabende cirkulære former er hentet fra maritime navigationsværktøjer og skibsdetaljer. Helsingør er, historisk set, en international by - hvilket referencen til globussen er med til at understrege. Derudover skaber cirklen sammenhæng til skiltene på kulturhavnen og Elsinore Walk.

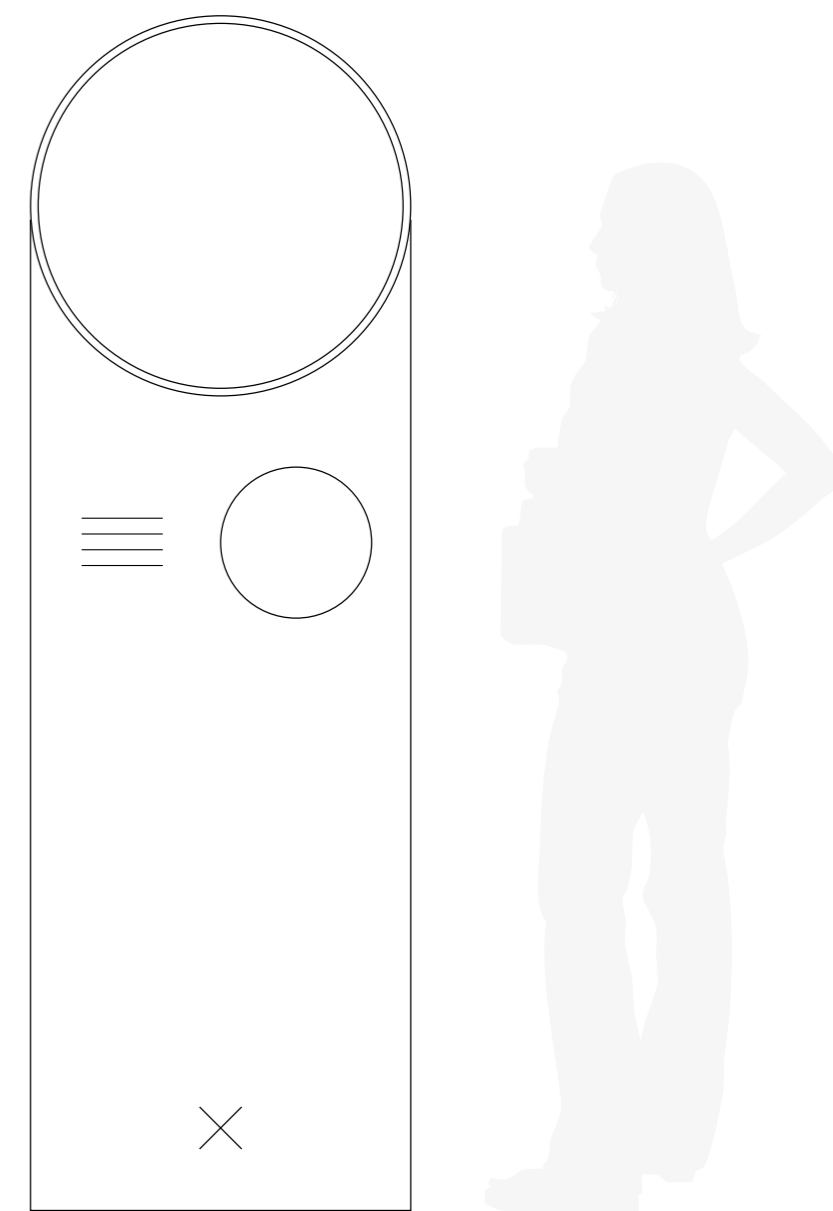
Materiale

Messing - og bruneret messing - er et ædelt materiale og understøtter byens historie: Kronborg og søfarten. Messingens farver spiller desuden godt sammen med byens jordfarver.

Materialet i det nye skiltekoncept til bymidten er - som i Kulturhavn Kronborg - pulverlakeret aluminium. Men hvor farve og overflade i kulturhavnen refererer til cortenstål, vil farve og overflade i bymidten refererer til bruneret messing.

NYT KONCEPT

Det nye skiltekoncept bygger videre på den cirkulære form og messing som materiale.



ANKOMST / OVERBLIK

STORYTELLING / ELSINOR



Welcome to Helsingør

Lorem ipsum dolor sit amet, consectetur adipiscing elit, sed diam nonummy nibh euismod tincidunt ut laoreet dolore magna aliquam erat volutpat. Ut wisi enim ad minim veniam, quis nostrud

Velkommen til Helsingør
Lorem ipsum dolor sit amet, consectetur adipiscing elit, sed diam nonummy nibh euismod tincidunt ut laoreet dolore magna aliquam erat volutpat. Ut wisi enim ad minim veniam, quis nostrud

→ Stengade
Lorem ipsum dolor sit amet, consectetur adipiscing elit
Lorem ipsum dolor sit amet, consectetur adipiscing elit







City hall

Lorem ipsum dolor sit amet, consectetur adipiscing elit, sed diam nonummy nibh euismod tincidunt ut laoreet dolore magna aliquam erat volutpat. Ut wisi enim ad minim veniam, quis nostrud

Rådhus
Lorem ipsum dolor sit amet, consectetur adipiscing elit, sed diam nonummy nibh euismod tincidunt ut laoreet dolore magna aliquam erat volutpat. Ut wisi enim ad minim veniam, quis nostrud







 Her står du


Velkommen til Helsingør bymidte

Mi, idelictur accatin enduntiatia nos dit-
estem etur adi tenda non et omnihil mos
ipsanissimus et laborepelest dolorpore
doluptas quo offictur auta voluptur?

→ Stengade

Byens hovedstrøg. Heniendiatius cum lanimi,
cusa de que venis por mincte.



 8 min



 Her står du

→ Bymidte

Historisk by, shopping, kultur, åndehuller



500 m

→ Kulturhavn Kronborg

Søfartsmuseet, kulturværket, Kronborg ...



1.200 m

→ Nordhavnen

Strand, lystbådhavn, badehotel, natur ...



1.500 m

I denne visualisering er kortet indrammet med en messingkant og monteret ovenpå pylonen.

Man kan evt. have lys bag kort og tekst, hvilket vil skabe en fin stemning om aftenen.

ANKOMST / OVERBLIK

Kort trykt på særskilt plade - muligt at udskifte

Tekst med silketryk

Logo graveret i overfladen



-----750 mm-----



Samlet kort over Helsingør
Bymidte, Kulturhavn
Kronborg og Nordhavnen

700 mm

→ Bymidte

Heniendiatius cum lanimi, cusa de que venis por mincte.
500 m

→ Kulturhavn Kronborg

Heniendiatius cum lanimi, cusa de que venis por mincte.
750 m

→ Nordhavn

Heniendiatius cum lanimi, cusa de que venis por mincte.
1.200 m

1900 mm

25 mm

120 mm

-----650 mm-----

80 mm

5 mm

Tynd messingkant

30 mm

5 mm

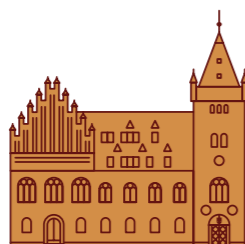
Evt. lys



STORYTELLING PUNKTER I HISTORIEN / PUNKTER PÅ EN RUTE

ATTRAKTIONER

City Hall



Mi, idelictur accatin enduntiatia nos ditestem etur adi tenda non et omnihil mos ipsanissimus et laborepelest dolorpore doluptas.

Osam quis doluptaque sit fugiasped est, sequisquatur autem at aliatquatem nobist lab idel inverio.

ELSINOR / PUNKT

Anna Queens Stræde

Mi, idelictur accatin enduntiatia nos ditestem etur adi tenda non et omnihil mos ipsanissimus et laborepelest dolorpore doluptas.

Osam quis doluptaque sit fugiasped est, sequisquatur autem at aliatquatem nobist lab idel inverio.



Dette punkt er en del af Kulturpromenaden Elsinor Walk.

Læs mere på den anden side.

ELSINOR / PROMENADEN

Elsinore Walk

KULTURPROMENADE

Gå på opdagelse i Helsingørs mere end 800 år gamle, brogede og dybt fascinerende historie. Ved hjælp af en rute markeret med blå prikker i gadebilledet bliver du ført rundt til 20 seværdigheder

Læs om Anna Queens Stræde på den anden side

Næste stop på ruten:

↓ Det tidligere kloster i Munkegade ⌚ 3 min

↑ Strandgade 55 ⌚ 3 min

STORYTELLING / ELSINOR

Tekst og grafik med silketryk

City hall

Lorem ipsum dolor sit amet, consectetur adipiscing elit, sed diam nonummy nibh euismod tincidunt ut laoreet dolore magna aliquam erat volutpat. Ut wisi enim ad minim veniam, quis nostrud

Rådhus
Lorem ipsum dolor sit amet, consectetur adipiscing elit, sed diam nonummy nibh euismod tincidunt ut laoreet dolore magna aliquam erat volutpat. Ut wisi enim ad minim veniam, quis nostrud



Logo graveret i overfladen



310 mm

50 mm

Anna Queens Stræde

Gå på opdagelse i Helsingørs mere end 800 år gamle, brogede og dybt fascinerende historie. Ved hjælp af en rute markeret med blå prikker i gadebilledet bliver du ført rundt til 20 seværdigheder

Læs om Anna Queens Stræde på den anden side

•••

Dette stop er en del af Kulturpromenaden Elsinore Walk.

Læs mere på den anden side.

Elsinore Walk KULTURPROMENADE

Mi, idelictur accatin enduntiatia nos ditestem etur adi tenda non et omnihil mos ipsanissimus et laborepelest dolorpore doluptas.

Osam quis doluptaque sit fugiasped est, sequisquatur autem at alatquatem nobist lab idel inverio.

Næste stop på ruten:

↓ Det tidligere kloster i Munkegade
⌚ 3 min

↑ Strandgade 55
⌚ 3 min

1190 mm

120 mm

5 mm

300 mm

40 mm