

U/NORD Jernbanevej 7

Nyt Handels- og Teknisk gymnasium

- Viden med retning



HELSINGØR BY - OVERSIGTSKORT

Marienlyst Station

Strand

Helsingør Lystbådehavn

Kronborg

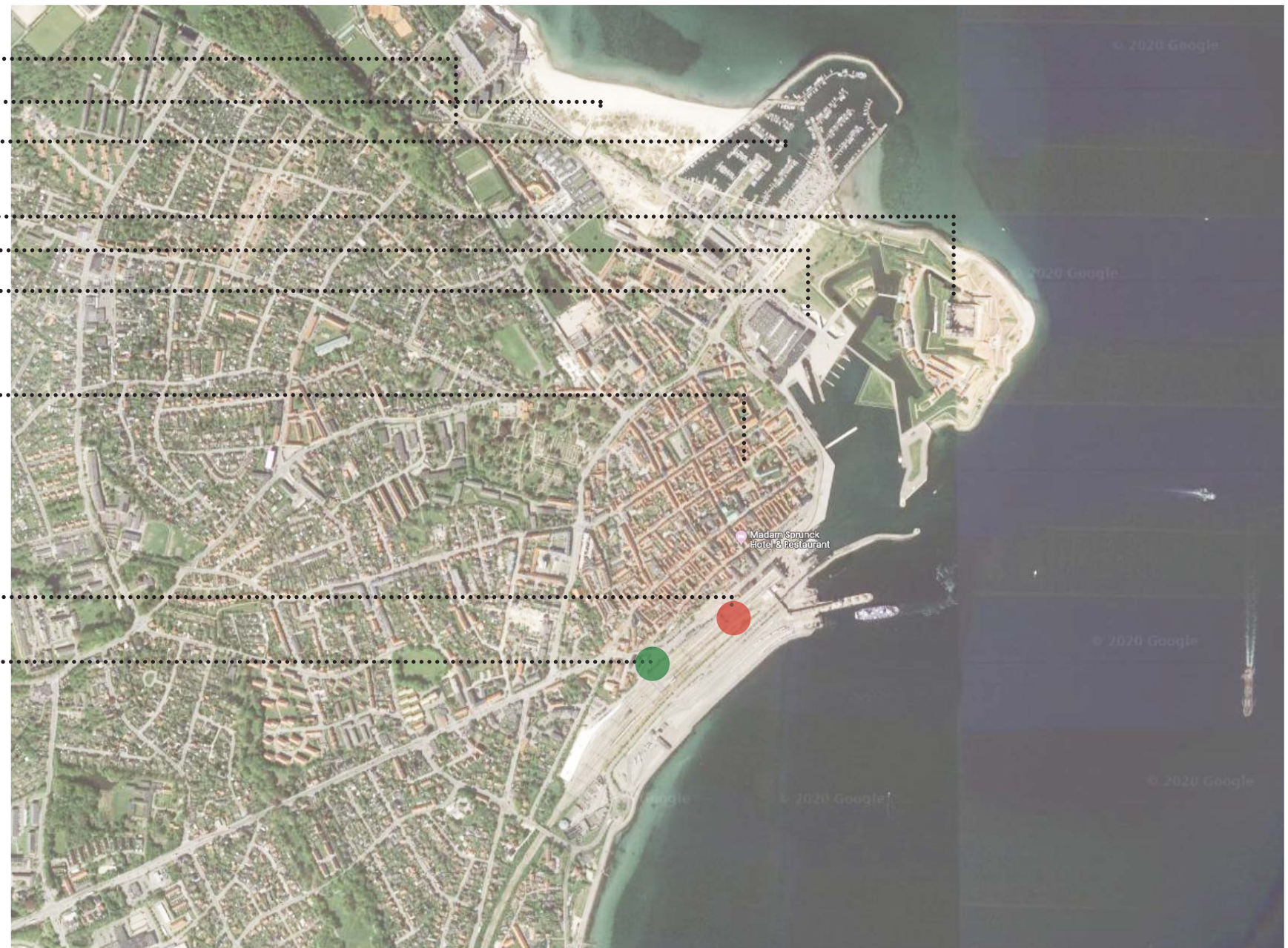
Søfarts museum

U NORD - VÆRFETET Maritime uddannelser

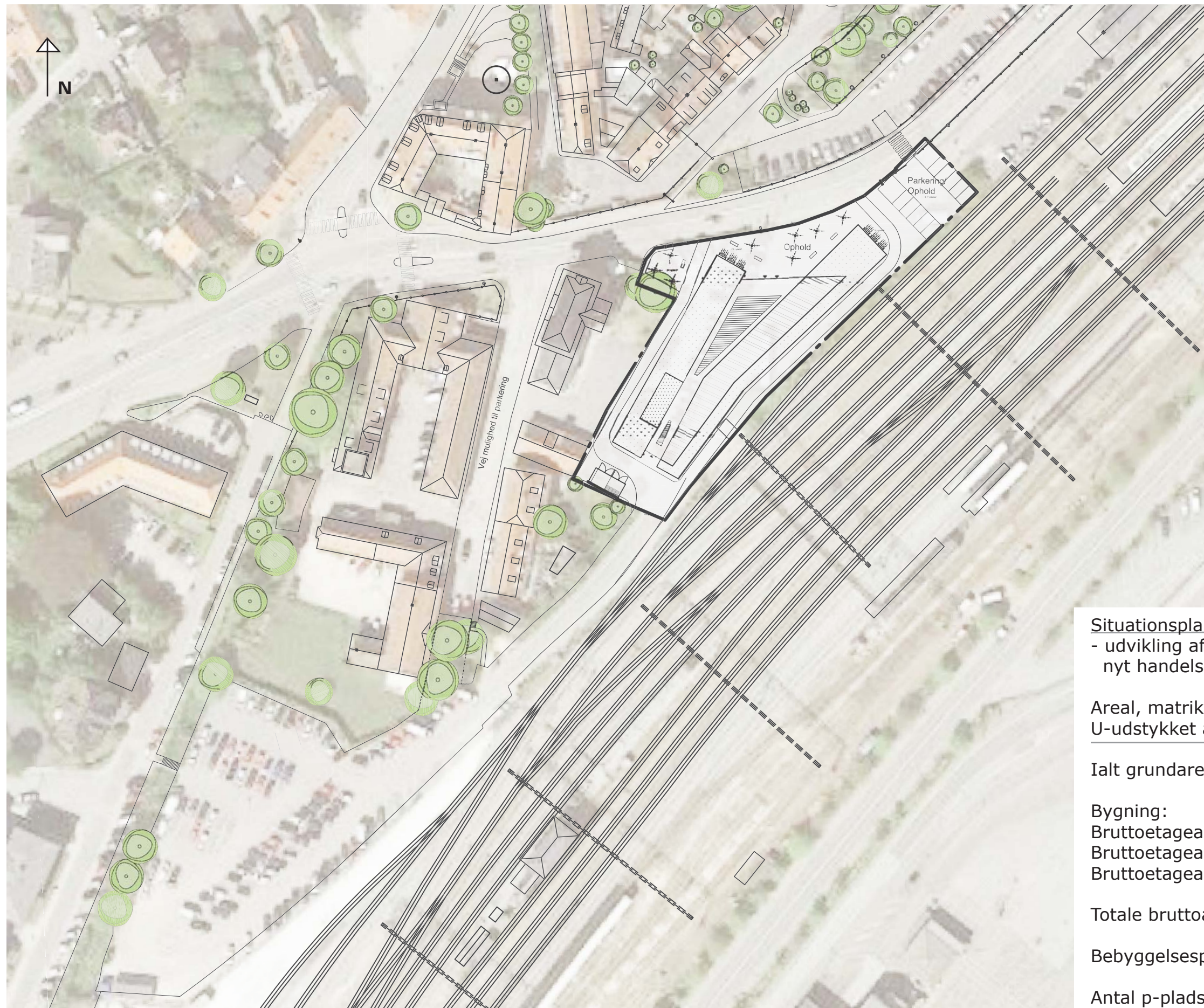
Den gamle bydel

Helsingør Station

U NORD - Helsingør



SITUATIONSPLAN - 1:1000



Situationsplan

- udvikling af areal langs banen, Jernbanevej 7
nyt handels- og teknisk gymnasium

Areal, matrikel 566f: 1.081 m²

U-udstykket areal: 2.218 m²

Ialt grundareal: 3.299 m²

Bygning:

Bruttoetageareal - Stuen: 1.446 m²

Bruttoetageareal - 1. sal: 1.312 m² (DH: 134 m²)

Bruttoetageareal - 2. sal: 705 m² (DH: 48 m²)

Totale bruttoareal: 3.463 m²

Bebyggelsesprocent: 105 % (104,9%)

Antal p-plads: -- p-pladser

DIAGRAMPLANER - Arealfordeling



Stue - etageplan
1:500

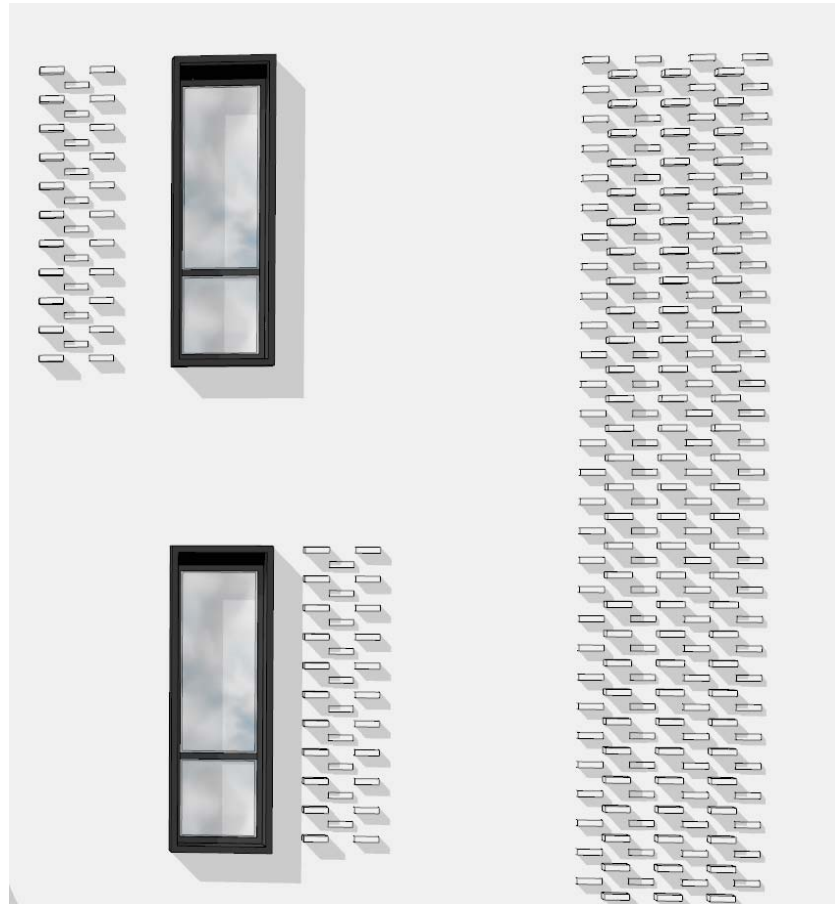
1. etageplan
1:500

2. etageplan
1:500

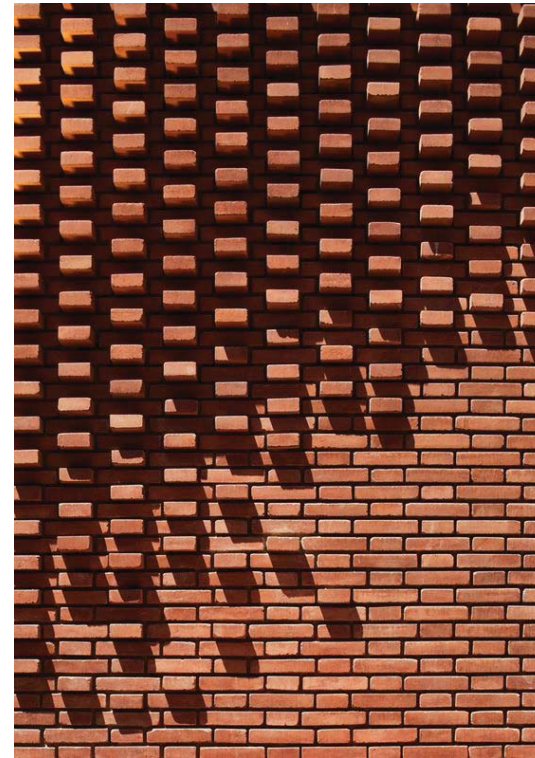
Rumtypefordeling:

- ADM, Studievejledning, Læreværelse
- Undervisning
- Kemi, Fysik/biologi, Forberedelse
- Open Learning
- Kantine
- Køkken
- Toilet og omklædning
- Teknik
- Trappekerner

Referencer



Zoom-in på facade i model



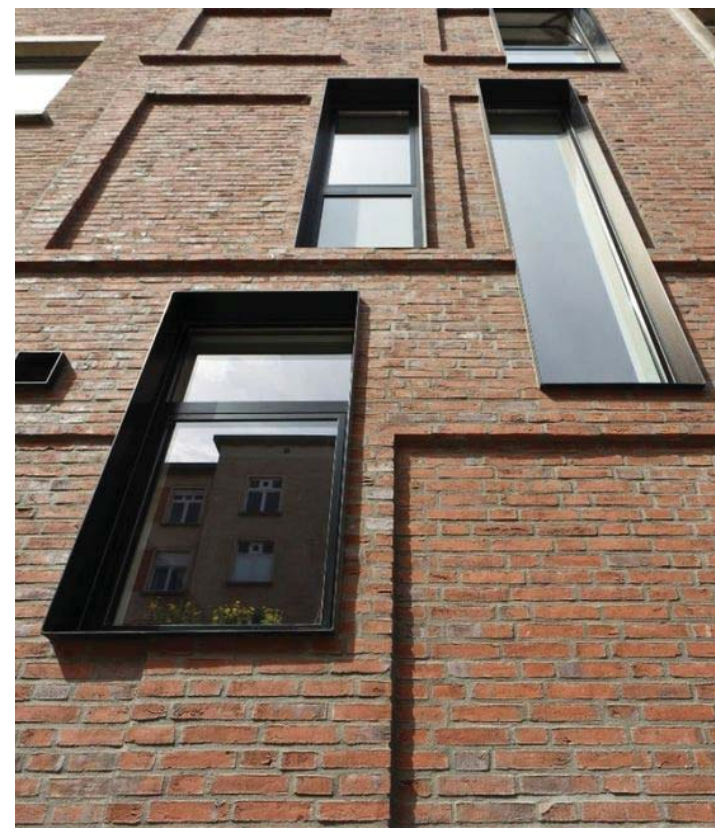
Eksempel på fortanninger i murværket



Eksempel på fortanninger i murværket



Eksempel på vinduesfelse



Inspirationsfacade - Effekt arkitekter (projekt: Skolen i midtbyen Helsingør)

Views

HELSINGØR HANDELS- OG TEKNISKE GYMNASIUM

- JERNBANEVEJ /

View af indgangsparti



Gymnasiets nye placering skaber nyt liv til arealet langs banelegmet.

Beliggenheden til ved stationen gør det let for de stuerende at komme til uddannelsesstedet.



Jernbanevej 7 - idag

