

RÈGLES DU JEU TOURNOI FOOTBALL

JEU À 8 TOURNOI HANDIFOOT INTER-INSTITUTIONS

NOMBRE DE JOUEURS



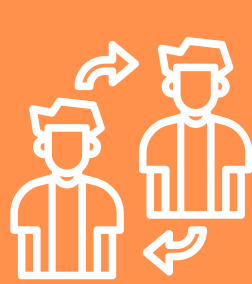
8 contre 8

DURÉE DE MATCH



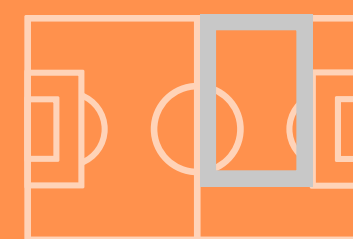
2 x 10'

REPLACEMENTS



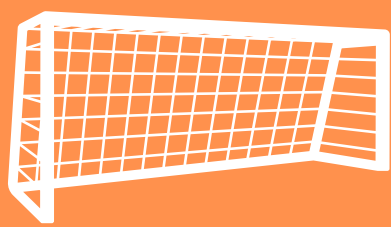
Permanents
Max. 4 remplacements

TERRAIN U10-U11



40-50m x30-35m
Ligne médiane à surf.
rep., de ligne de touche à
prolongement surf. de rep.

BUTS



5m x 2m
solidement ancrés au sol

BALLON



Taille 4

CHAUSSURES



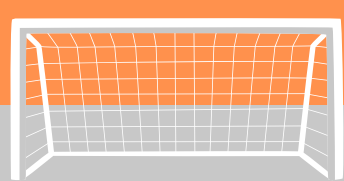
Crampons en
alu > interdits

CLASSEMENT



D'application

SURFACE DE BUT



Zone fictive dans
un rayon de 8m
à partir du centre
du but

COUP DE PIED DE BUT



Botte d'un point
quelconque de la
surface de but
Adversaires en dehors
de la surface de but

GARDIEN DE BUT



Ne peut toucher le
ballon des mains sur
passe volontaire
d'un coéquipier

CORNER



Botte de l'intersection
ligne de touche
et ligne de but
Adversaires à 8m

CARTE JAUNE/ROUGE



D'application
Carte jaune non enregistrée
aussi pour le staff

HORS-JEU



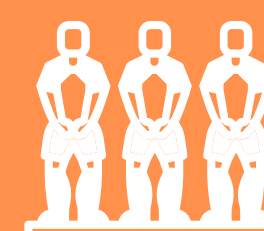
Pas d'application

RENTRÉE DE TOUCHE



Au pied

COUP FRANC



Direct ou Indirect
Adversaires à 5m