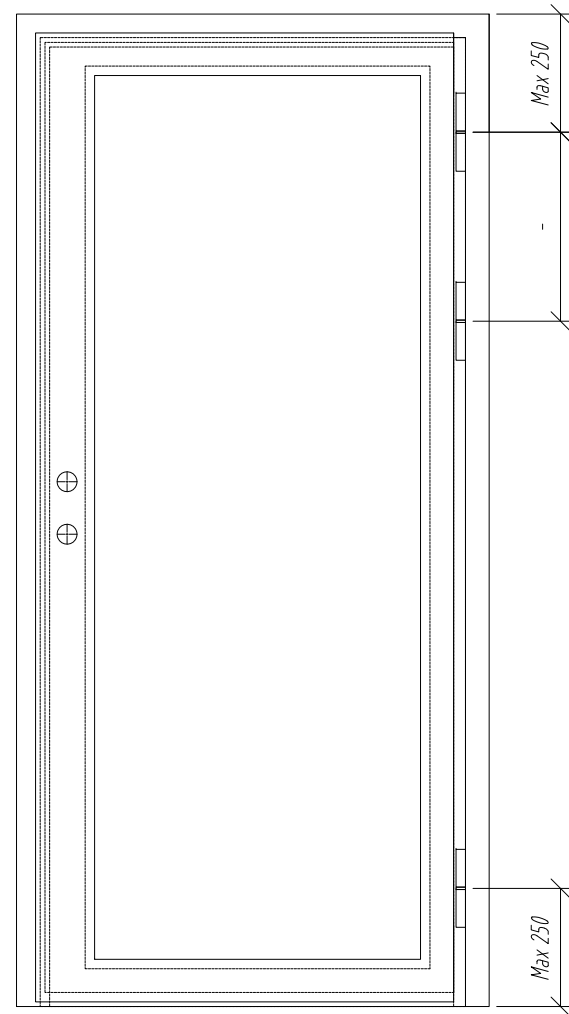


SP 820165 Stålprofil koncept SP 300, SP 500 och SP 700



Installation och underhållsinstruktion

För att få mer bärkraft är det möjligt att använda mer än ett par gångjärn. Bärformågan påverkas av dörrbladets dimensioner (bredd och höjd).

Skruvgångjärnen är underhållsfria. Rengöring och inspektion bör dock göras regelbundet var 20,000:e cykel. CE-test enligt klass 14, EN1935:2002 för 200,000 cykler. Se lasttabeller för testade gångjärn för vikt och dörrbladsmått (DWG.No 3-5032).

Gångjärn på toppen:
Max 250mm från bladets övre kant

Gångjärn längst ner:
Max 250mm från bladets nedre kant

Notera:
Två övre gångjärn måste alltid användas på dörrar med automatik.

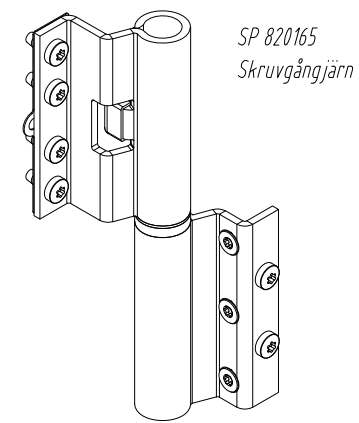
SP 820165 Stålprofil koncept SP 300, SP 500 och SP 700.

1. 2 gångjärn max 160 kg (se placering).
 2. 3 gångjärn.
- Dörrautomatik min. 3 gångjärn.

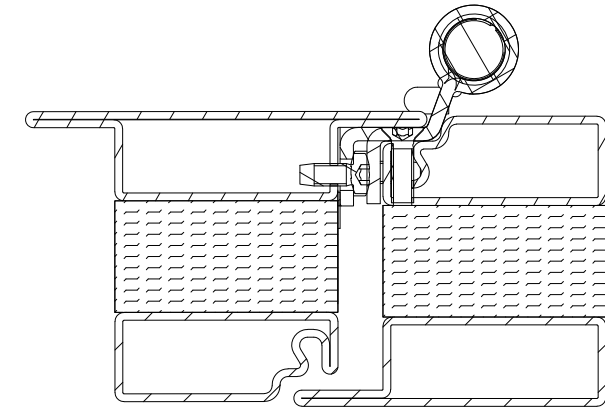
Material kvalitet:

Variant 1: V4A (1.4571) - Rostfrittstål

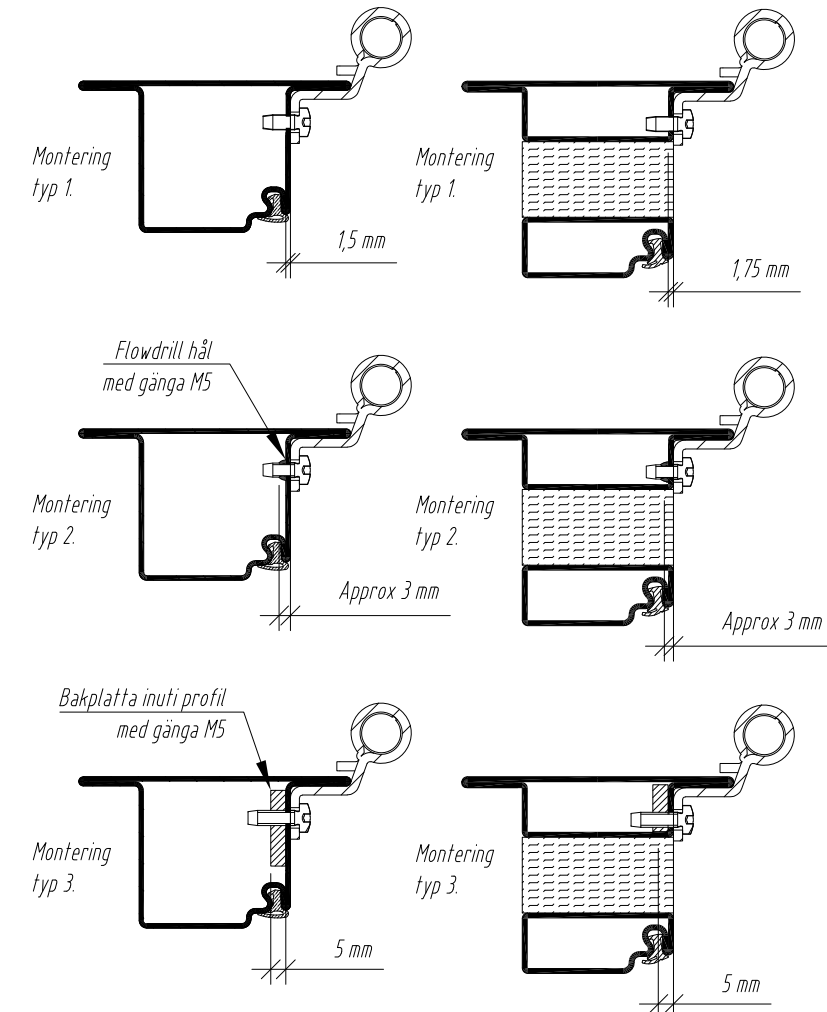
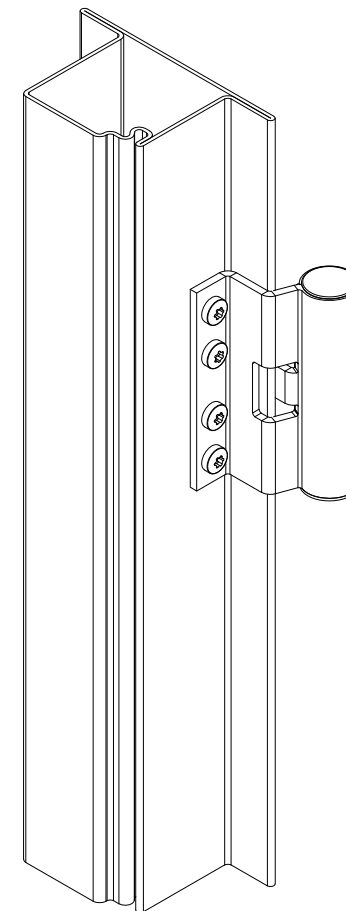
Variant 2: DD11 - Galvaniserad enligt DIN 50961



SP 820165
Skruvgångjärn



SP 820165 dörrbladsdel



Stålprofilsystem	SP Concept	Datum	22-09-22	SCALE	1:2,5
Ritad av	FE	Klass			
Konstruktör	FE	Skruvgångjärn			
SP test nr		SP 820165			
Projekt		DWG NO	3-5028	REV	