



TYPGODKÄNNANDEBEVIS 176206

med beslut om tillverkningskontroll enligt 18-20 § lagen (1994:847) om tekniska egenskapskrav på byggnadsverk, m.m., BVL

Vägg- och dörrparti JANISOL 2 – EI 30

Innehavare	Schüco International KG Tyskland - Filial Sverige, Heliosgatan 24, 120 30 Stockholm, Tel: 08-441 76 00, Fax: 08-442 76 01, E-post: schueco_schweden@schueco.com, Hemsida: www.schueco.se, Organisationsnr: 516403-4588
Produkt	JANISOL 2, glasat väggparti med enkel- och/eller pardörr. Stomme av isolerade stålprofiler. Max väggstorlek, bredd x höjd, är 10,0 m x 3,965 m. Max karmyttermått, bredd x höjd, för enkeldörr är 1622 mm x 2579 mm och för pardörr 3114 mm x 2579 mm.
Avsedd användning	Brandavskiljande vägg- och dörrparti för invändig användning i byggnader.
Godkännande	Produkten uppfyller kraven i 2 § 2 BVL i de avseenden och under de förutsättningar som anges i detta bevis och godkänns därför enligt bestämmelserna i följande avsnitt i Boverkets Byggregler (BBR): Brandteknisk klass EI 30 5:221
Tillhörande handlingar	-
Kontroll	Tillverkningskontrollen skall utföras enligt kontrollanvisningar daterade 2005-09-22 och övervakas av ett oberoende kontrollorgan. Vid byggherrens kontroll på byggplatsen skall genom identifiering med hjälp av märkningen tillses att rätt produkter levererats och att de används enligt förutsättningarna givna i godkännande och tillhörande handlingar. Dessutom skall kontrolleras att produkten åtföljs av en tillverkarförsäkran som intygar att tillverkning skett i enlighet med de handlingar som legat till grund för detta bevis.
Tillverkare	Tillverkning skall ske hos tillverkare för vilka beslut tillverkningskontroll har utfärdats enligt 18-20 § lagen (1994:847) om tekniska egenskapskrav på Byggnadsverk, m.m., BVL eller motsvarande.



Märkning Produkten skall vid fabrik förses med märkning. Märkningen utgörs av skylt på varje levererad produkt och omfattar:

Tillverkarens namn	Schüco
Boverkets inregistrerade varumärke	+
Certifieringsorgan och ackrediteringsnummer	SP SITAC 1002
Produktens typbeteckning	Janisol 2
Typgodkännandets nummer	176206
Brandteknisk klass	EI 30
Löpande tillverkningsnummer eller datum	nummer
Kontrollorgan	namn eller varumärke

Bedömningsunderlag Rapporter nr 271 28715, 271 28727, 271 30539 och 271 32521 från ift.
Rapporter nr 3765/0614, 3635/9504 och 3727/6637 från MPA BS.
Rapport nr P304027 från SP.
Rapport nr 840668/5 från EMPA.
Rapport nr 01-V-388 från CTICM.
Ritningar enligt "Ritningsammansättning typgodkännande 176206 Schüco stålsystem Jansen Janisol 2 brandklass EI30", daterad 2007-07-02.

Kommentarer Tillhörande handlingar skall kompletteras med särskilda ritningar för varje aktuellt byggnadsobjekt.

Detta bevis ersätter tidigare bevis med samma nummer daterat 2008-03-10 och projektnummer T700119.

Giltighetstid Godkännandet gäller t o m 2015-09-30.

Ett typgodkännande upphör formellt att gälla efter övergångstiden för den harmoniserade tekniska specifikationen som produkten kan CE-märkas mot. Den tekniska bedömningen att produkten uppfyller Boverkets regler berörs inte av detta.



Johan Åkesson



Lazaros Tsantaridis

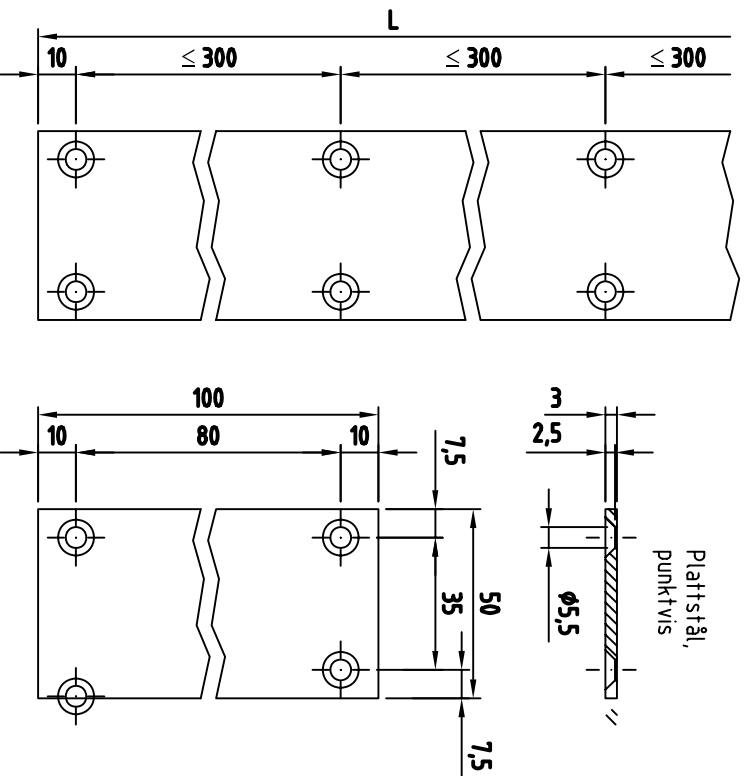
Datum 2007-07-02



**Ritningssammanställning typgodkännande 17 62 06
Schüco stålsystem Jansen Janisol 2 brandklass EI30**

Ritn.nr	Datum	Titel
EA-B453-S	07.05.11	Översiktsritning
EA-B454-S	07.05.11	Specifikation ingående komponenter
EA-B455-S	05.08.26	Detaljsnitt 1 - 3.0A
EA-B456-S	05.08.26	Detaljsnitt 3.0B - 4
EA-B457-S	05.08.26	Detaljsnitt 5 - 8
EA-B458-S	05.08.26	Vägganslutningar
EA-B459-S	05.08.26	Anslutning mot vägg enl. DIN 4102
EA-B460-S	05.08.26	Placering av infästningspunkter
EA-B461-S	07.05.11	Alternativa detaljsnitt
EA-B462-S	07.05.11	Varianter, elementskarv / förstärkningar & bakkantssäkring
EA-B463-S	05.08.26	Tröskel och sockelalternativ
EA-B464-S	05.08.26	Glas och fyllningsalternativ
EA-B465-S	05.08.26	Glasningsalternativ
EA-B466-S	05.08.26	Glaslister
EA-B467-S	07.05.11	Profilsammanställning
EA-B468-S	07.05.11	Janisol 2 PG (Helglaslösning)
EA-B469-S	07.05.11	Bimetall-platta

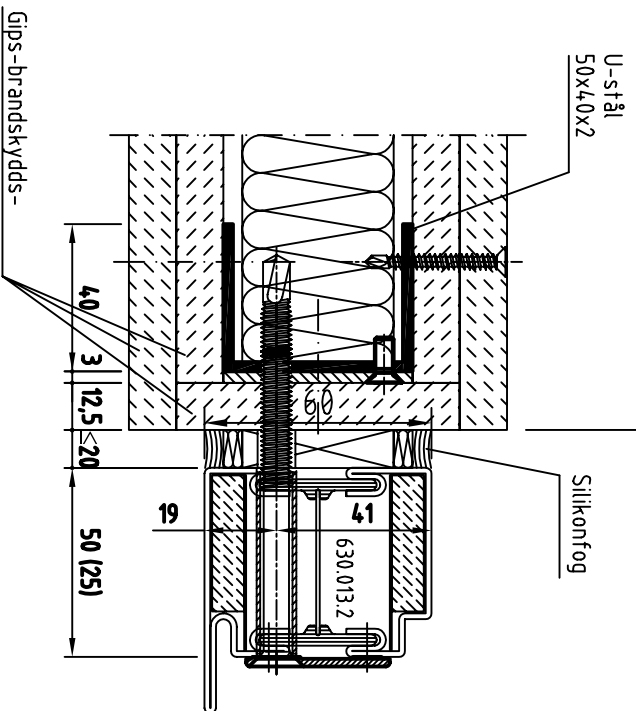
Plattstål,
genomgående



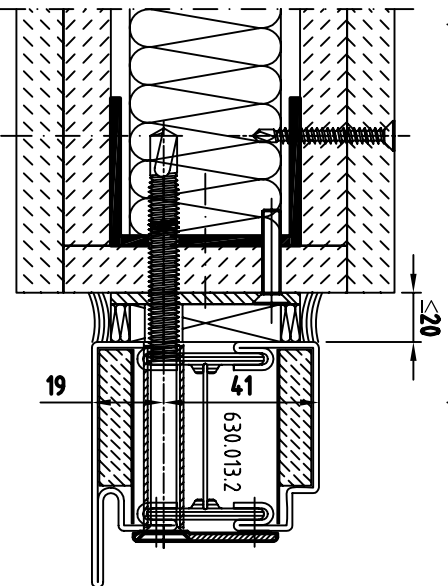
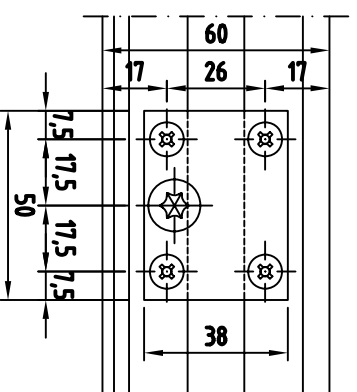
Plattstål,
punktvis

Brandvägg \geq EI60
enl. DIN 4102, del 4, Tab. 4.8 med
dubbla skikt av 12,5 mm tjocka
GKF-skivor enl. DIN 18180;
eller jämförbara väggar

EI 60 Dörrar
JANSEN Janisol3 (K)



Gips-brandsskydds-
skivor 12,5 mm;
alternativt
Gipsfiberskivor eller Kalsiumsilikat-
Fibersilikat-skivor, med en Brand-
klass \geq EI60 alternativt,
95 mm tjocka Fermacell-Montagevägg "1S31" motsvarande provningsrapport
Nr. 23 05 43 979 utfärdad den 24.03.1981 av det Statliga Materialprovningsmyndigheten
i Nordrhein-Westfalen.



A	05.08.26	JP	Adress
Index	Datum	Namn	Revidering

Janisol 2 Brandklass EI30
Anslutning mot vägg enl. DIN 4102.

TG 176206

Skala	Ersättning för:
1:2	Ersatt av:
	Ritad: 05.04.05
	Kontrollerad: 05.04.05
	MW/JP

SCHÜCO SCHÜCO International KG
Stahlsystem
Heliosgatan 24, 120 30 Stockholm
Tel. 08/714 00 50, Telefax 08/714 50 60

JANSEN
Jansen AG, CH-9463 Oberriet
Stahlrohrwerk, Kunststoffwerk
Tel. +41 71 763 91 11, Telefax +41 71 763 95 70

Rit.Nr. EA-B459-S
Filnamn: Janisol 2 EI30 EA-B459-S

Index
A

2005-09-22

Kontrollanvisningar till typgodkännande nr 17 62 06

1 Egenkontroll

1.1 Allmänna förutsättningar

Leverantör (tillverkare) av ingående komponenter är certifierad enligt ISO 9001 av SQS, Schweiz.

Egenkontrollen är uppbyggd på mottagnings-, produktions- och slutkontroll under ledning av ansvarig person.

1.2 Mottagningskontroll

Leveranser av material och komponenter skall kontrolleras att de överensstämmer med specifikationer. Nedan förtecknade material skall dessutom kontrolleras med avseende på egenskaper och krav enligt följande:

Material/komponent	Frekvens	Egenskap/kontrollmetod	Krav
Stålprofiler	ett prov per leverans	Tjocklek/skjutmått	$\pm 0,2$ mm (1,5 mm)
Svällist Promaseal PL och Promaseal CJ	ett prov per leverans	Dimensioner/skjutmått Expansion/gaslåga	tjocklek $\pm 0,3$ mm bredd $\pm 1,0$ mm Enligt referensprov
Glasklots	ett prov per leverans	tjocklek/skjutmått	tjocklek $6 \pm 1,0$ mm
Glasrutor:	Samtliga	Kontroll av typgodkännandemärkning/ visuell Ytermått/måttband	± 3 mm
Stenullsisolering	Ett prov per leverans	Kontrollera den nominella densiteten.	Ca 120 kg/m ³
Bakkantsäkring	ett prov per leverans	Längd och diameter/skjutmått	$\pm 1,0$ mm
Kantregel	Ett prov per leverans	Kontroll av artikelnummer alternativt att regel är av stål med diameter minst 10 mm.	
Elslutbleck	Ett prov per leverans	Kontroll av typgodkännandemärkning	
Lås	ett prov per leverans	Tygodkänd, provad eller materialintyg från leverantör	1)

1) Fallkolven får inte vara uppreglingsbar och de delar som påverkar denna skall vara av stål eller legering med smältpunkt högre än 850 °C. Alternativt skall låset vara provat med godkänt resultat enligt SS 3614.

2005-09-22

1.3 Produktionskontroll

Under produktionen kontrolleras detaljer/egenskaper som inte enkelt kan kontrolleras på den färdiga produkten, t ex placering av bärklotsar, mått mellan glasruta och profil i sidor och ovkant samt att svällister finns på plats.

1.4 Slutkontroll

De färdiga produkterna kontrolleras med avseende på utvändiga mått, springbredder mellan karm/tröskel och dörrblad, låskolvens ingrepp samt funktion. Toleranser för utvändiga mått skall anges på objektsritningar. Toleranser för springbredder är ± 1 mm. Låskolvens ingrepp skall vara minst 7 mm.

1.5 Avvikelse från produktkrav

Tillverkaren skall ha rutiner för åtgärder som vidtas i händelse av avvikelse från produktkrav. Avvikande produkter får inte märkas med godkännandemärkning.

1.6 Godkännandemärkning

Märkning av produkter skall ske enligt typgodkännandebevis.

1.7 Spårbarhet

Levererade produkter skall kunna spåras från tillverkarens dokumentation till färdig byggnad. Levererade produkter skall via godkännandemärkning kunna spåras till tillverkarens dokumentation.

1.8 Dokumentation

Dokumentation av tillverkarens egenkontroll (kontrollplan m m) skall hållas tillgänglig för besiktningsorganet och arkiveras hos tillverkaren under minst 5 år.

2 Övervakande kontroll

2.1 Allmänt

Den övervakande kontrollen skall utföras av ett ackrediterat besiktningsorgan enligt Boverkets Allmänna råd om tillverkningskontroll, 1996:2, avsnitt 1.4. Kontrollen utförs genom besök (som kan vara oaviserade) hos tillverkare. Om besiktningsorganet konstaterar allvarliga brister kan ytterligare kontroller utföras på annan plats, t ex vid byggplats eller på öppna marknaden.

2.2 Besöksfrekvens

Minst en gång per år.



2005-09-22

2.3 Omfattning

Vid besöket utförs kontroll/granskning av:

- a) företagets kontrollorganisation;
- b) kvalitetsrutiner;
- c) tillverkningsförfarande;
- d) egenkontrollens genomförande och resultat;
- e) mätutrustning (kalibrering);
- f) åtgärder vid kassation;
- g) material och komponenter genom stickprov enligt metoder och krav som anges i egenkontrollen;
- h) mått på minst ett färdigt parti (om möjligt);
- i) godkännandemärkning;
- j) dokumentation av egenkontroll.

2.4 Rapportering

Efter varje besiktning utfärdas en rapport av besiktningsorganet. I rapporten anges bl a eventuella avvikelser från ställda krav. Rapporten översänds av besiktningsorganet till tillverkaren samt en kopia till SP-Certifiering. Vid underkänt resultat översänds en kopia av rapporten till certifikatsinnehavaren.