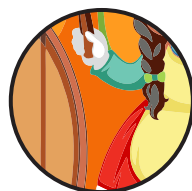
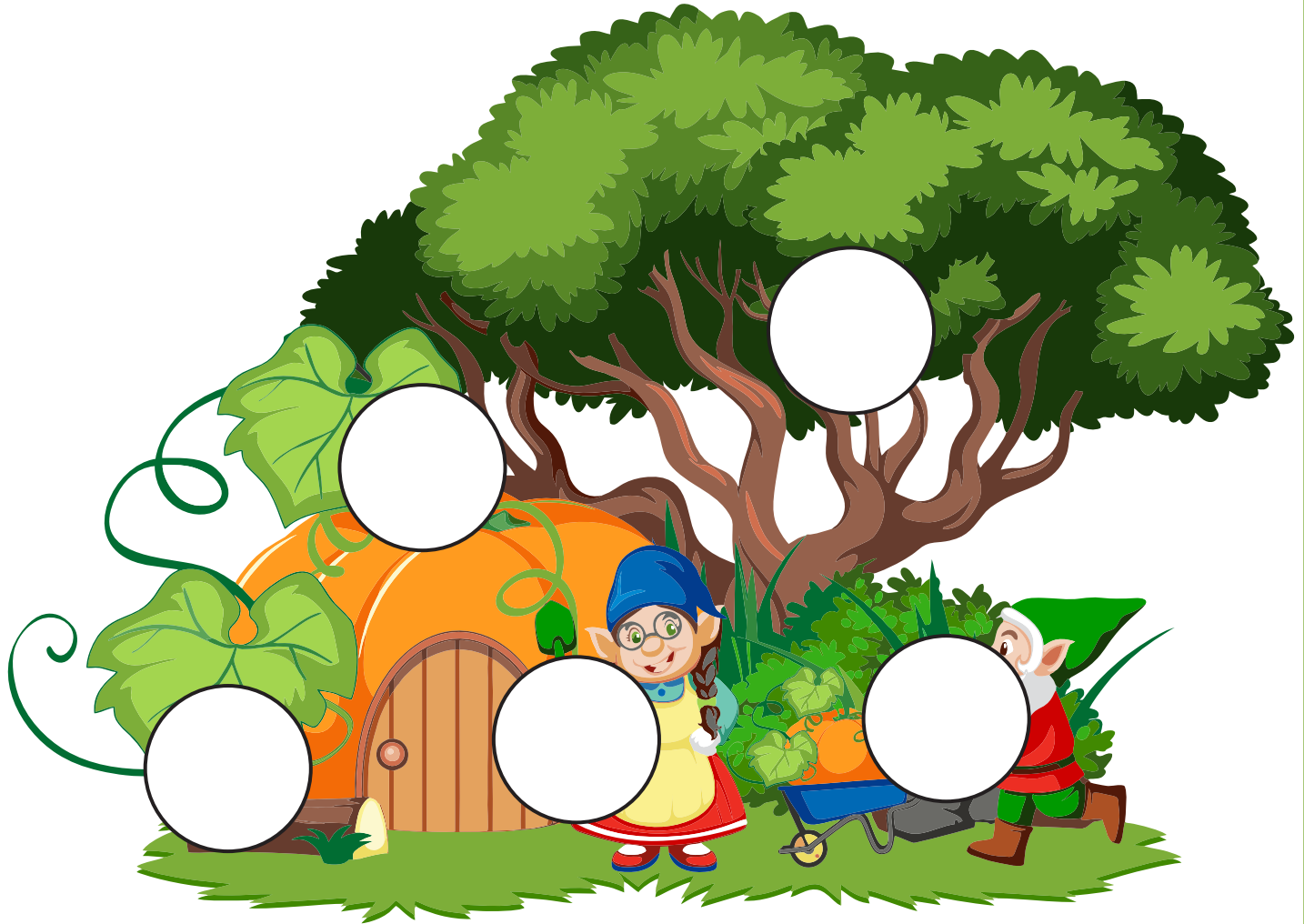


Vervolständige das Bild

Ausschneiden und Einfügen oder Zeichnen einer Linie für das fehlende Teil im Bild.

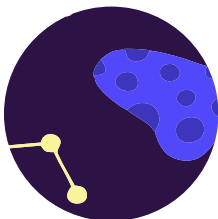


Vervolständige das Bild

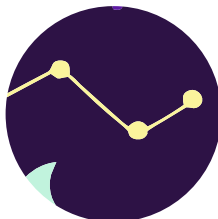
Ausschneiden und Einfügen oder Zeichnen einer Linie für das fehlende Teil im Bild.



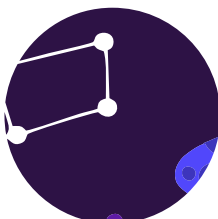
1



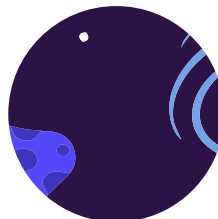
2



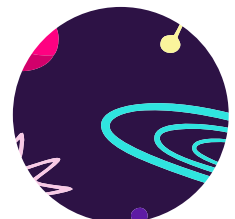
3



4

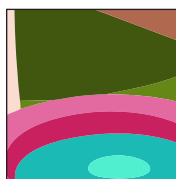
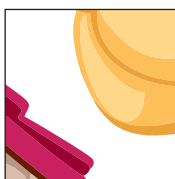
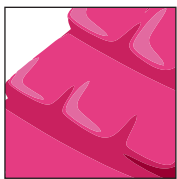
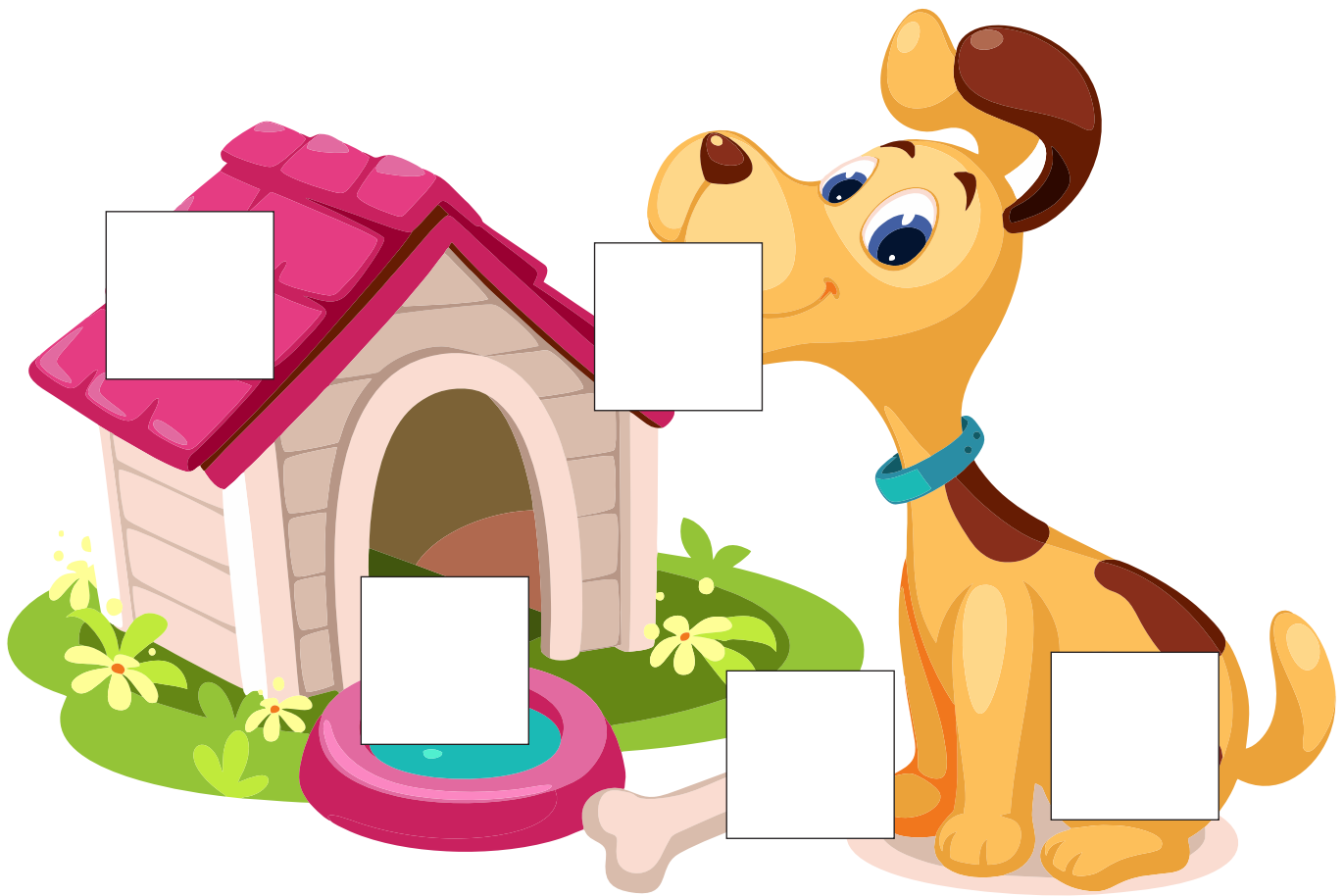


5



Vervolständige das Bild

Ausschneiden und Einfügen oder Zeichnen einer Linie für das fehlende Teil im Bild.



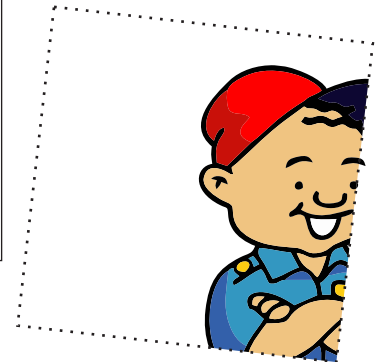
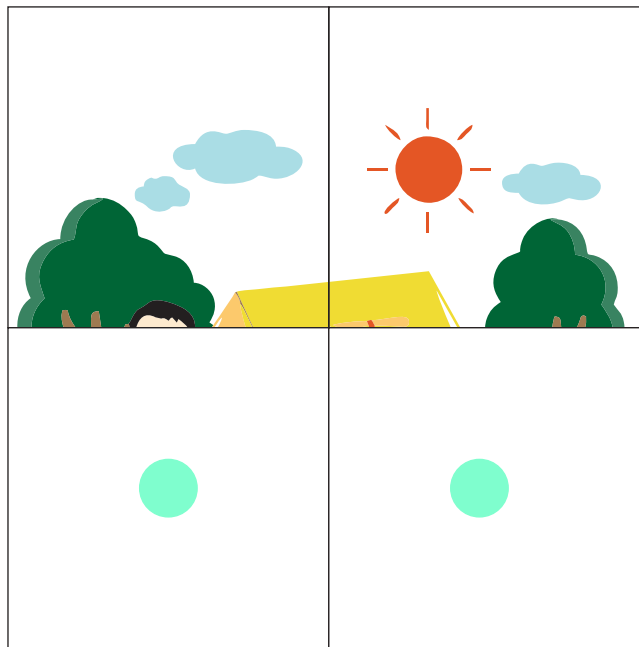
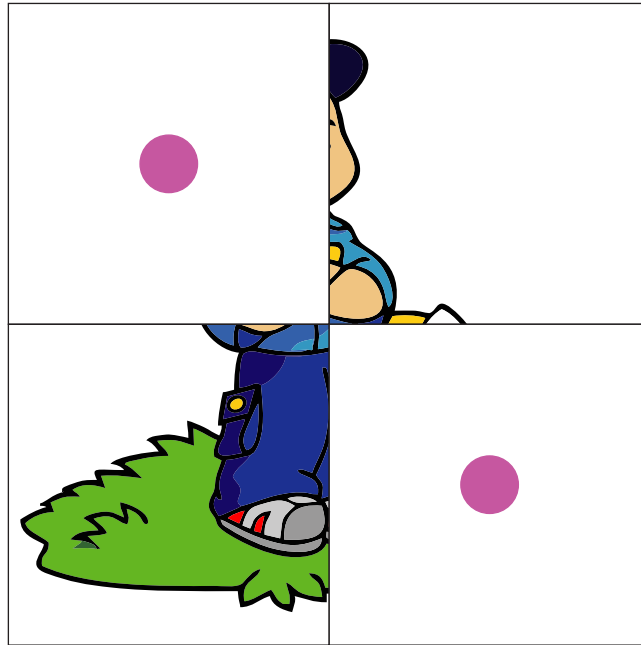
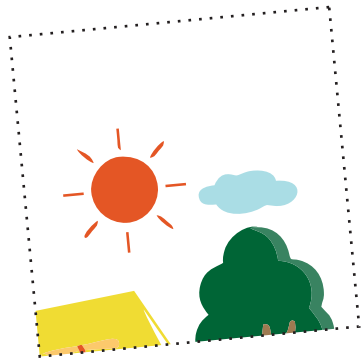
Vervolständige das Bild

Ausschneiden und Einfügen oder Zeichnen einer Linie für das fehlende Teil im Bild.



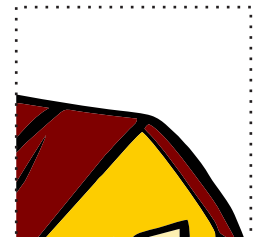
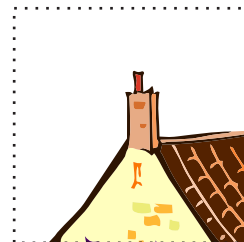
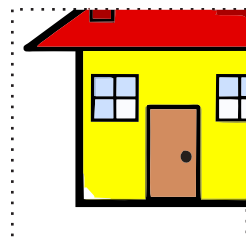
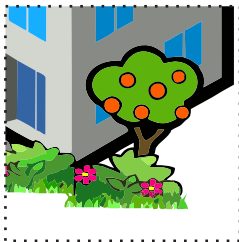
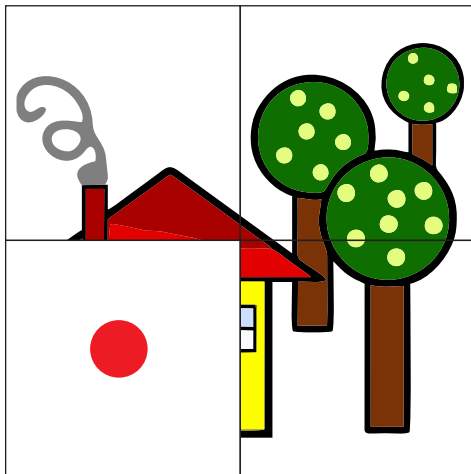
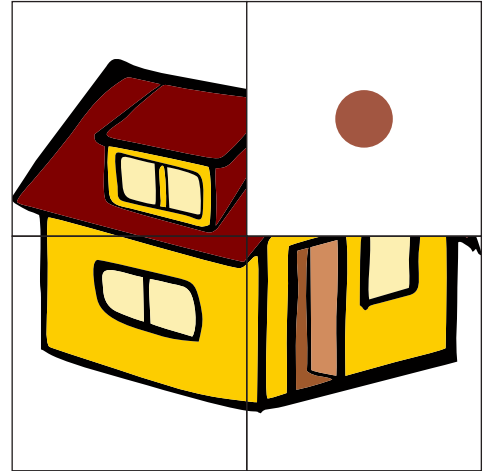
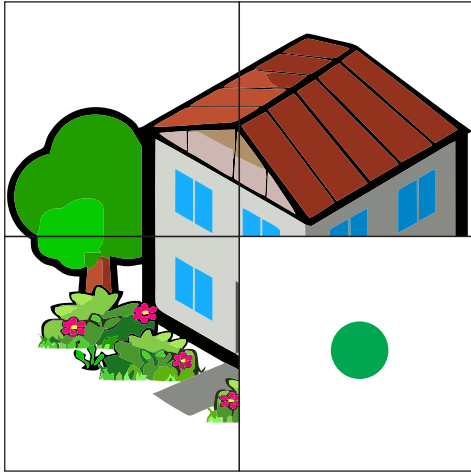
Vervolständige das Bild

Ausschneiden und Einfügen oder Zeichnen einer Linie für das fehlende Teil im Bild.



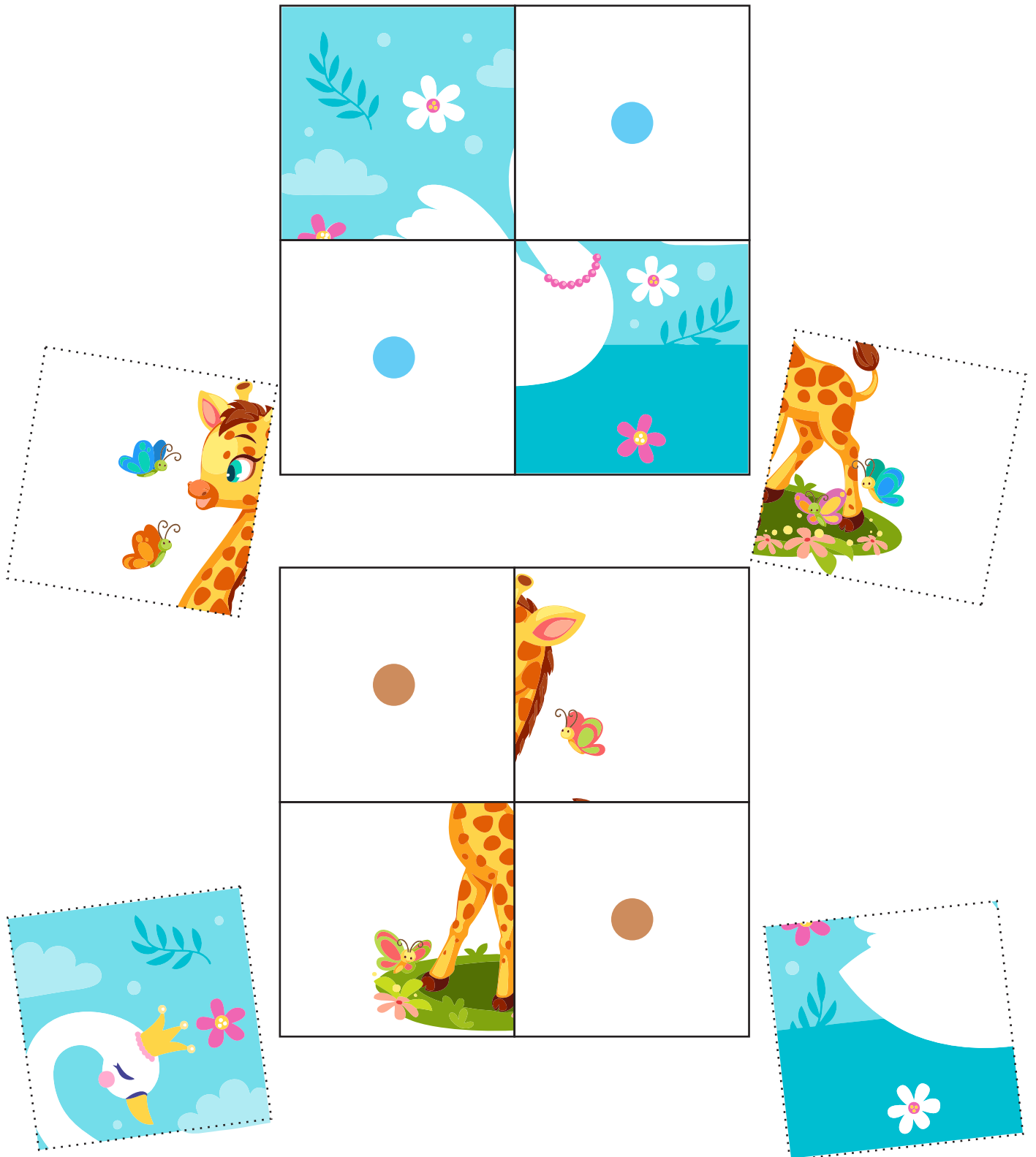
Vervolständige das Bild

Ausschneiden und Einfügen oder Zeichnen einer Linie für das fehlende Teil im Bild.



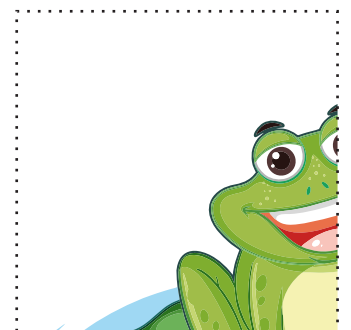
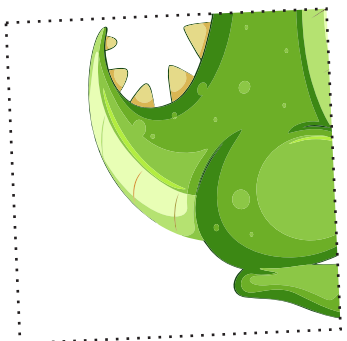
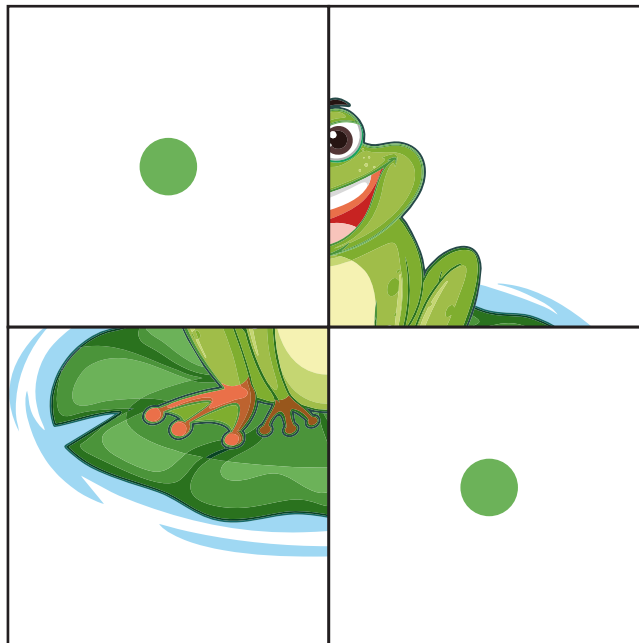
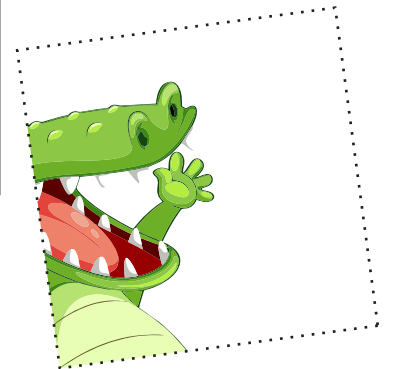
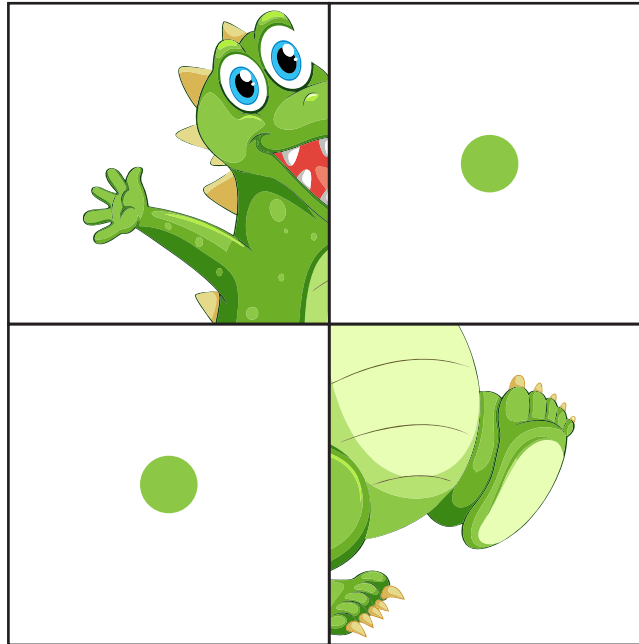
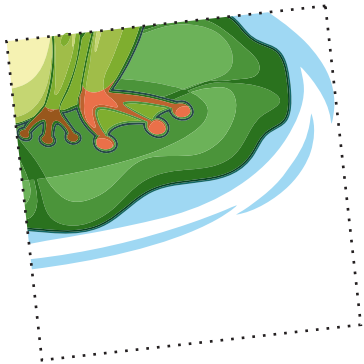
Vervolständige das Bild

Ausschneiden und Einfügen oder Zeichnen einer Linie für das fehlende Teil im Bild.



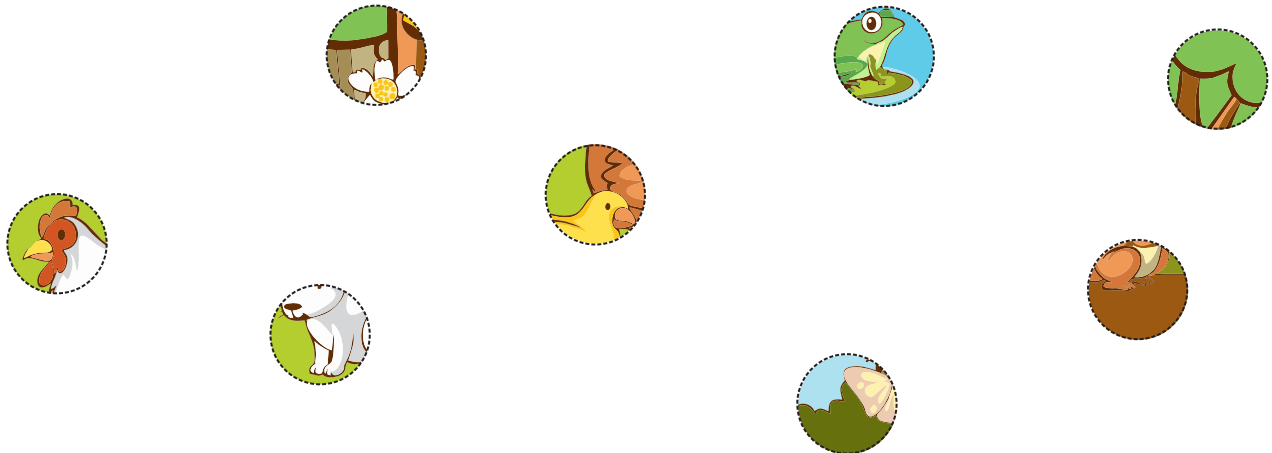
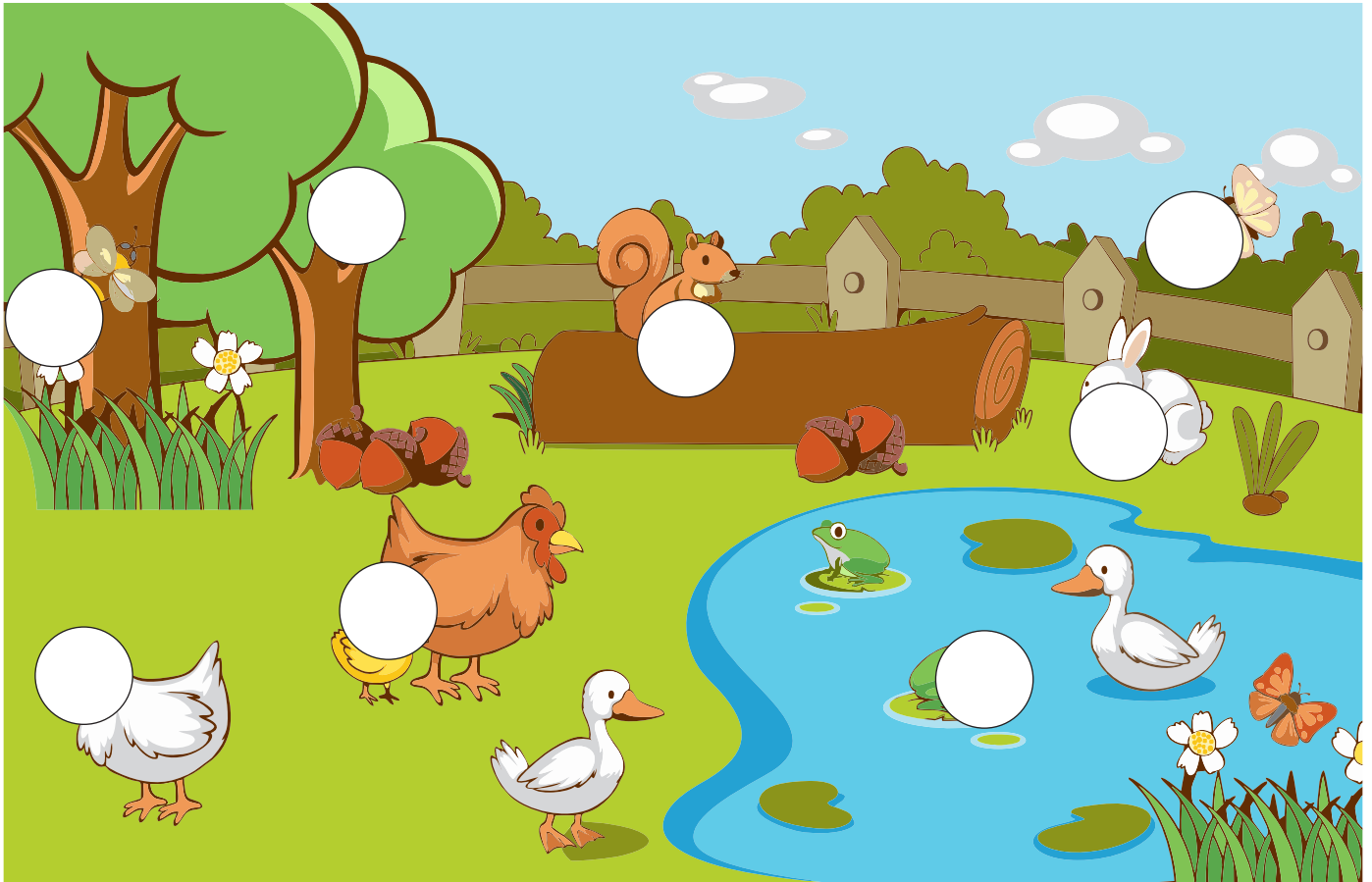
Vervolständige das Bild

Ausschneiden und Einfügen oder Zeichnen einer Linie für das fehlende Teil im Bild.



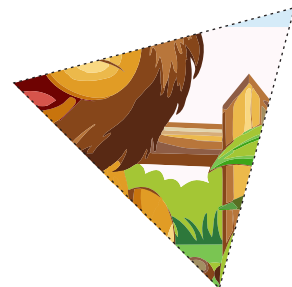
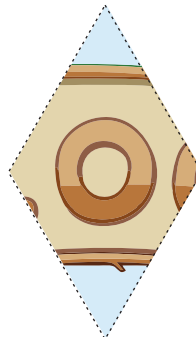
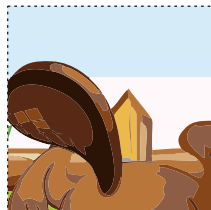
Vervolständige das Bild

Ausschneiden und Einfügen oder Zeichnen einer Linie für das fehlende Teil im Bild.



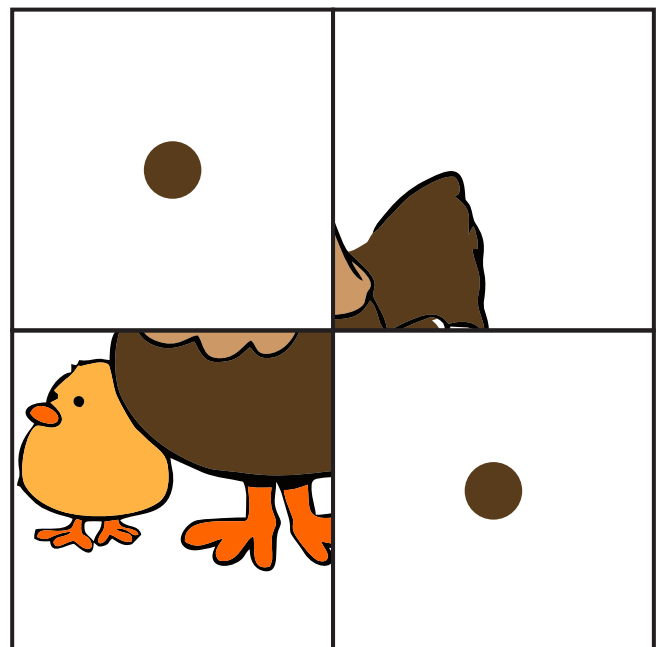
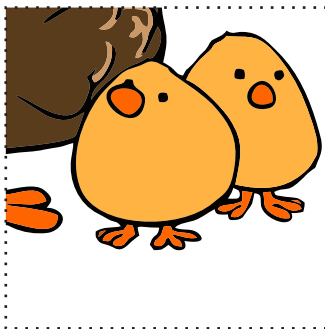
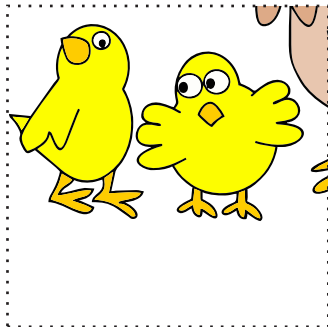
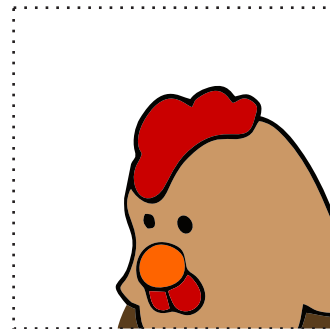
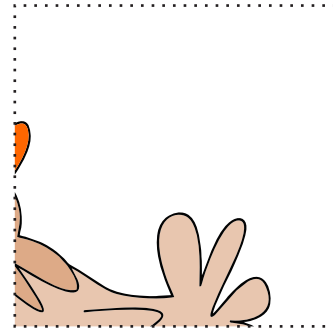
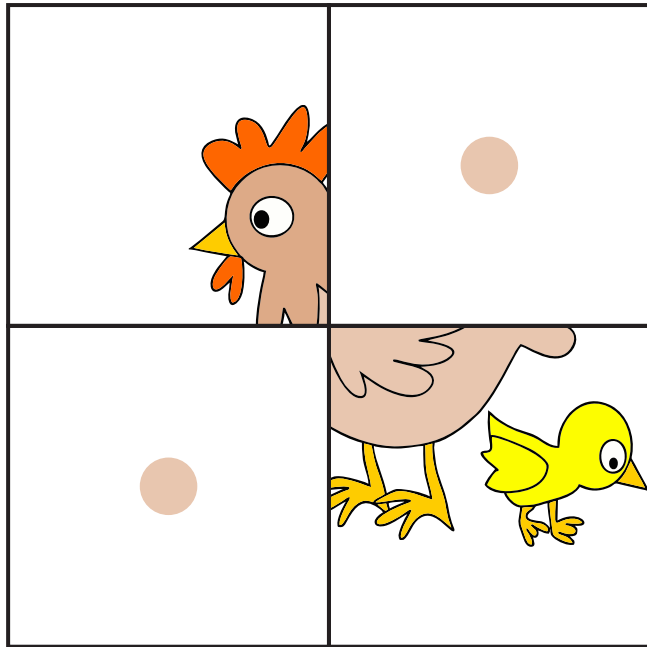
Vervolständige das Bild

Ausschneiden und Einfügen oder Zeichnen einer Linie für das fehlende Teil im Bild.



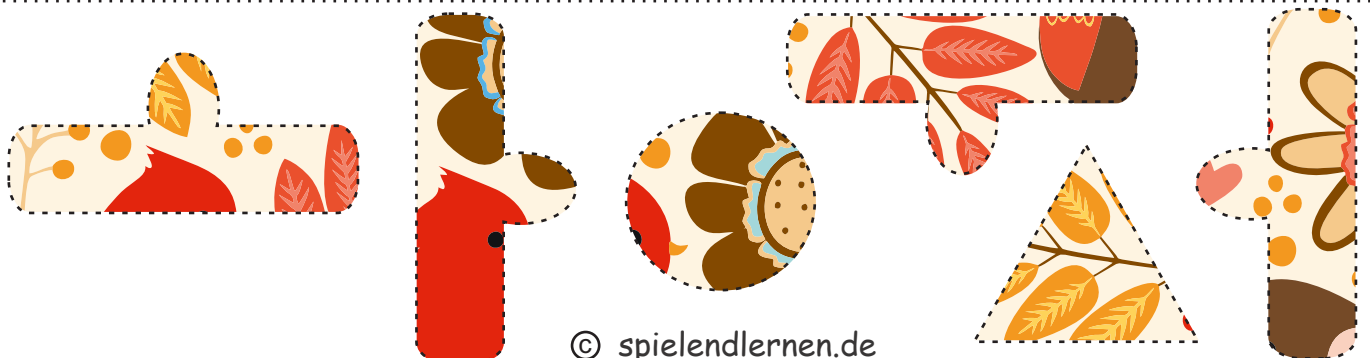
Vervolständige das Bild

Ausschneiden und Einfügen oder Zeichnen einer Linie für das fehlende Teil im Bild.



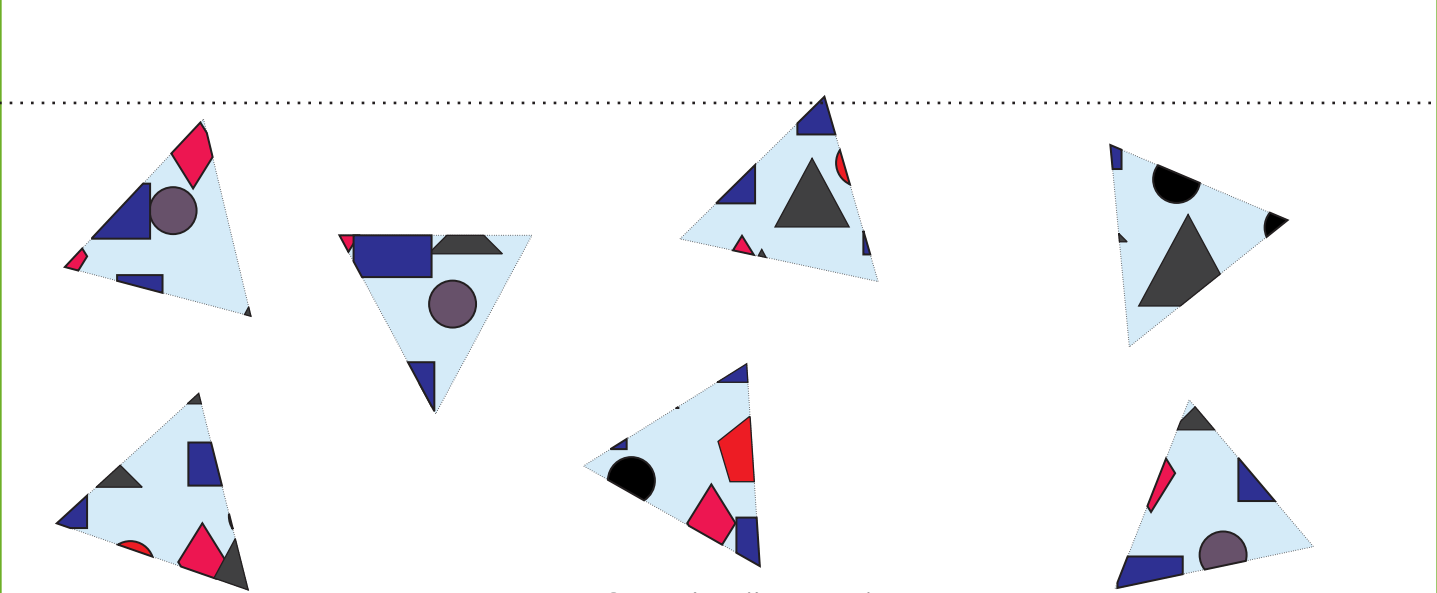
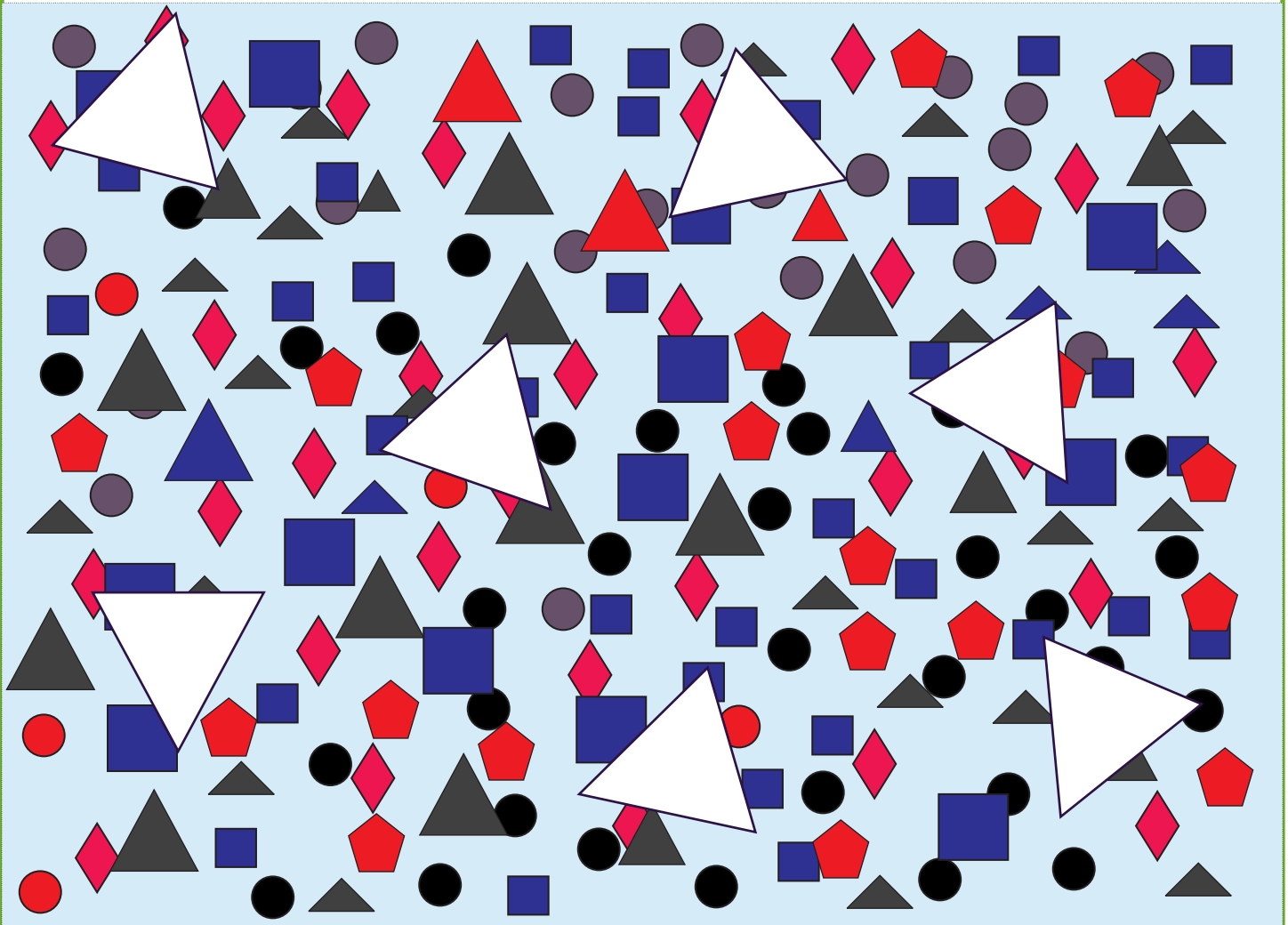
Vervolständige das Bild

Ausschneiden und Einfügen oder Zeichnen einer Linie für das fehlende Teil im Bild.



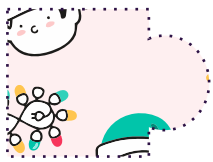
Vervolständige das Bild

Ausschneiden und Einfügen oder Zeichnen einer Linie für das fehlende Teil im Bild.



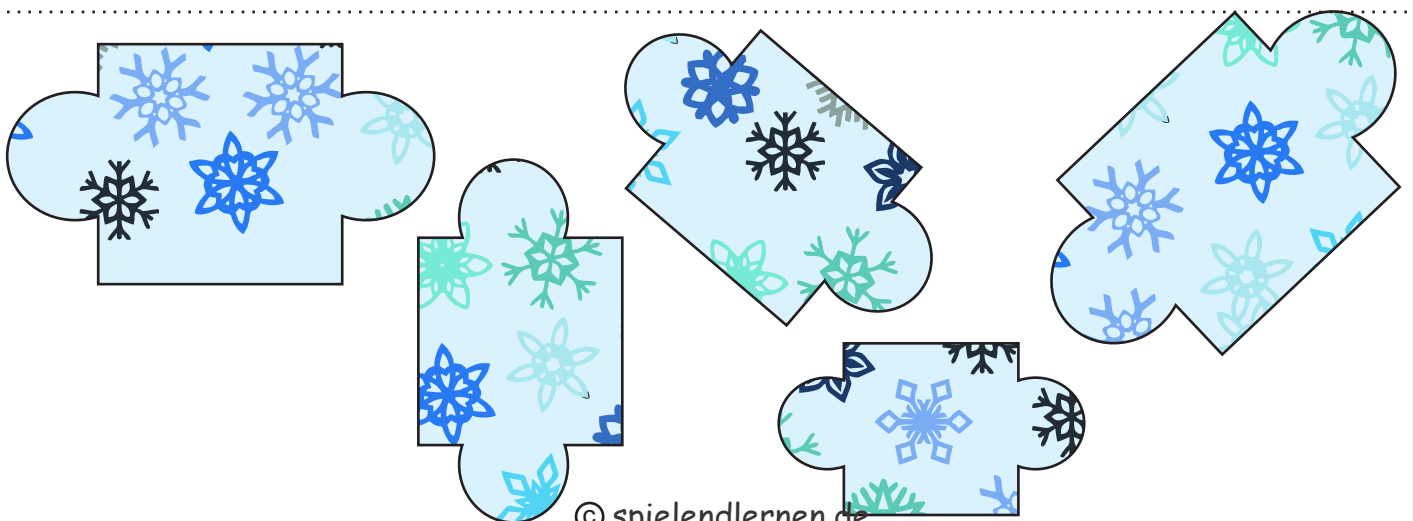
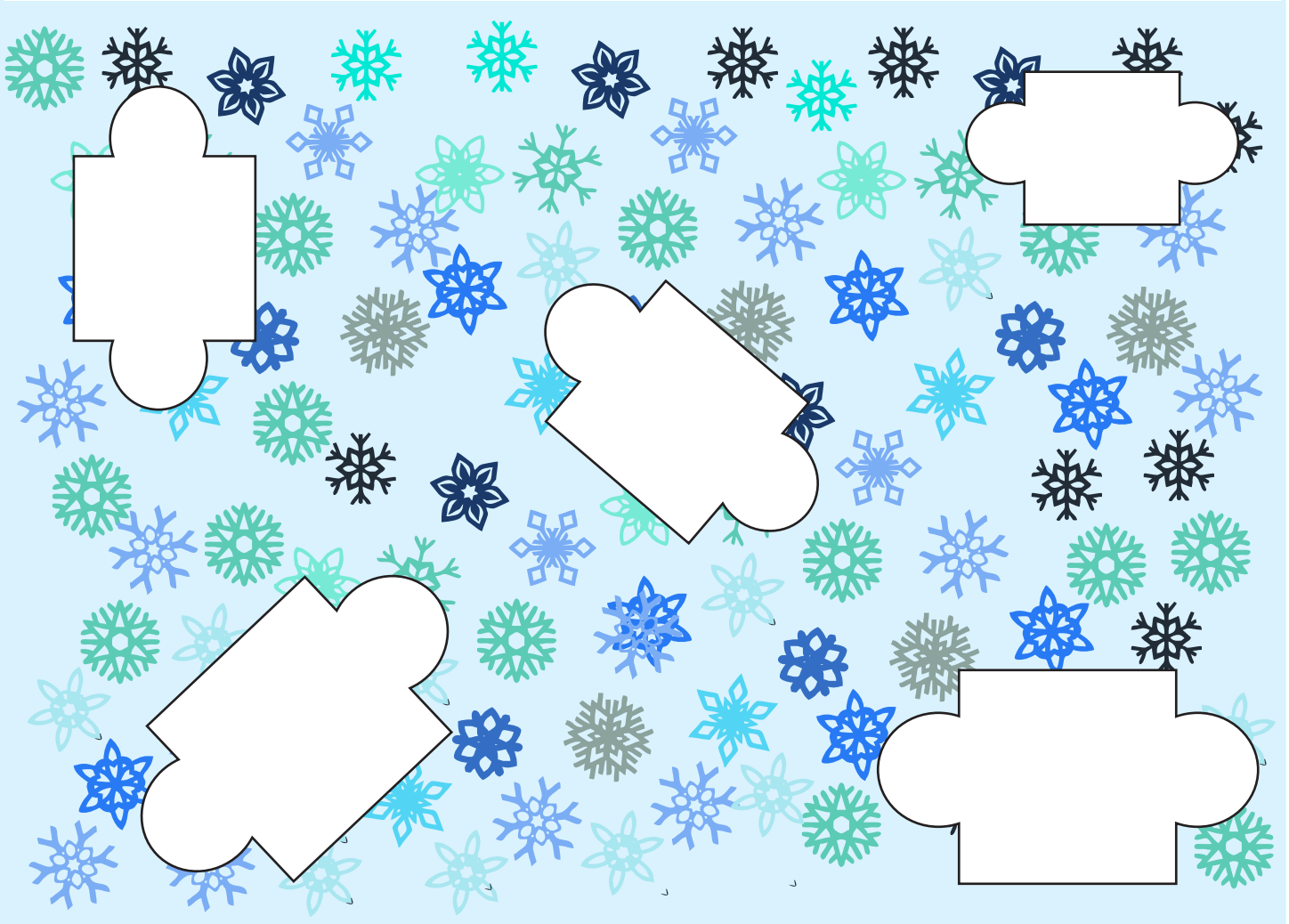
Vervolständige das Bild

Ausschneiden und Einfügen oder Zeichnen einer Linie für das fehlende Teil im Bild.



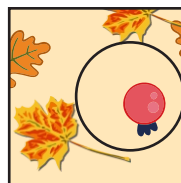
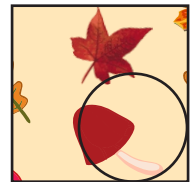
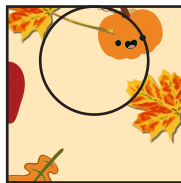
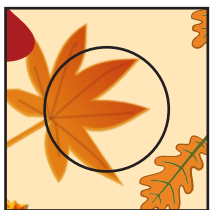
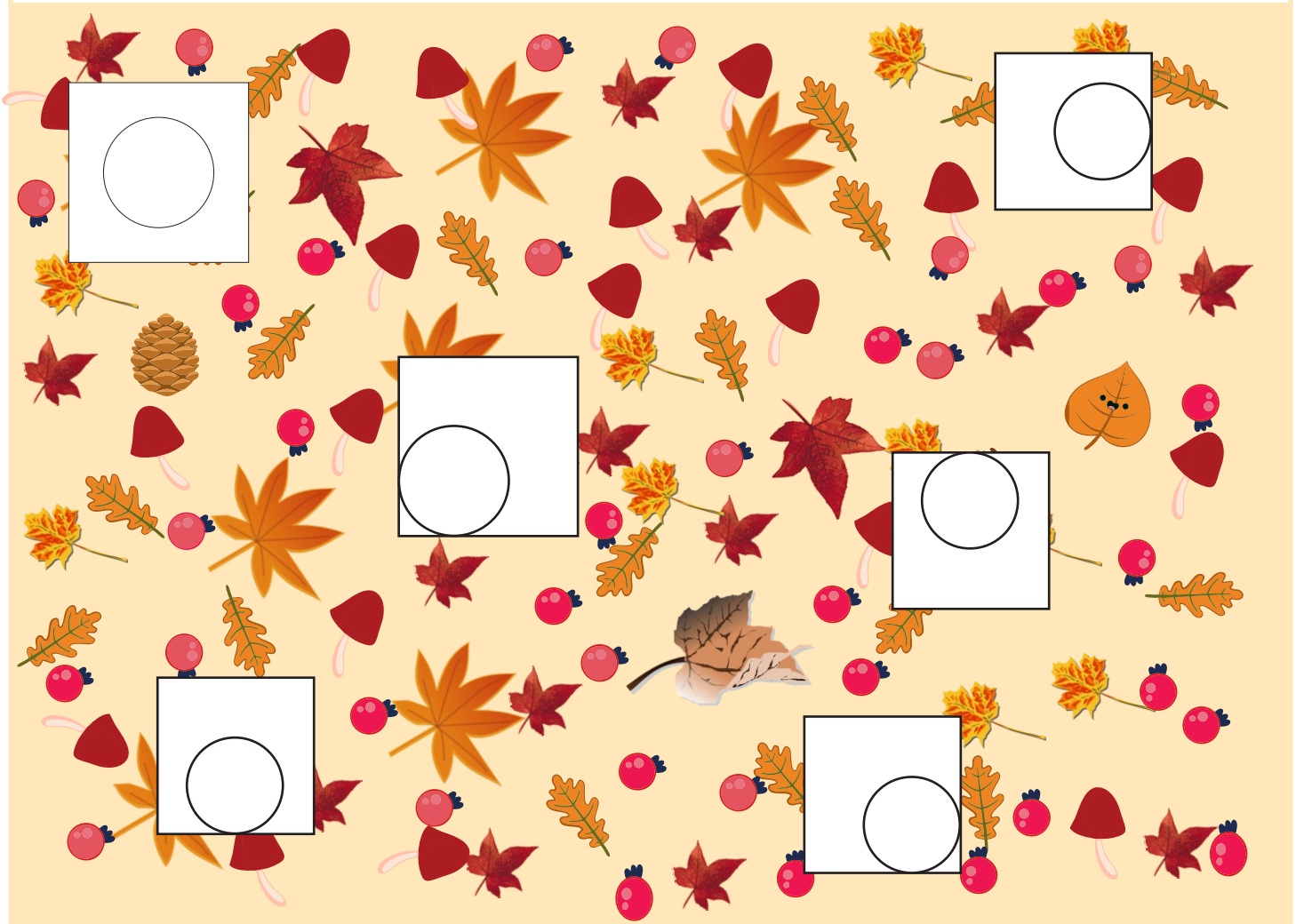
Vervollständige das Bild

Ausschneiden und Einfügen oder Zeichnen einer Linie für das fehlende Teil im Bild.



Vervolständige das Bild

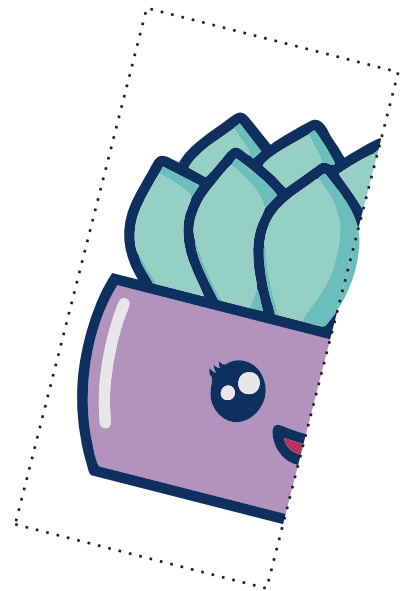
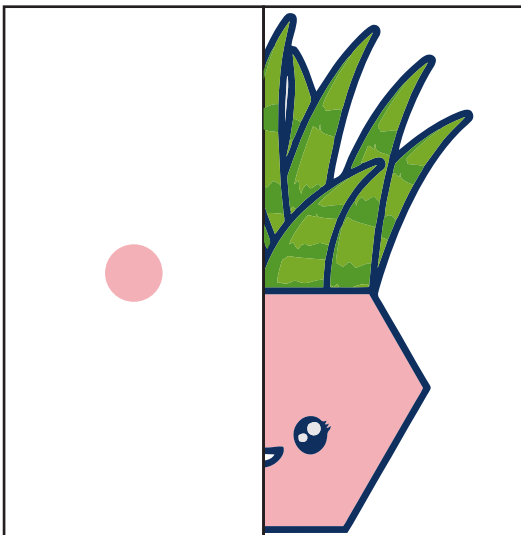
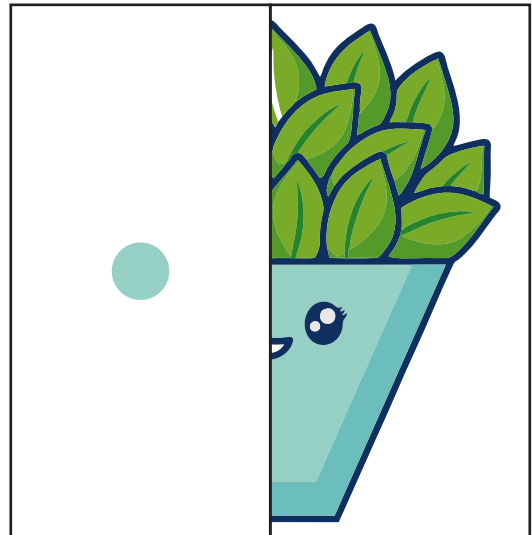
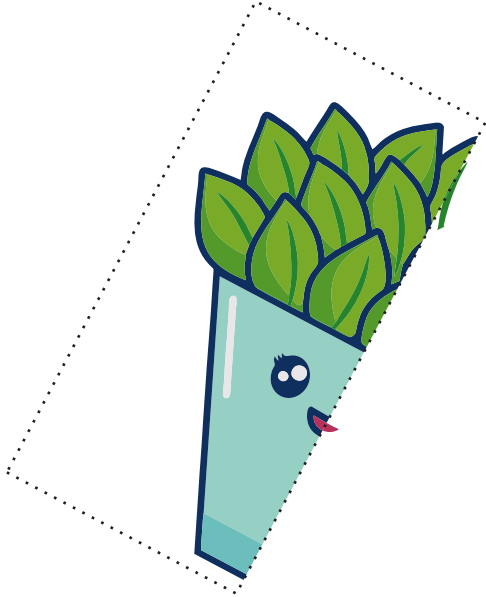
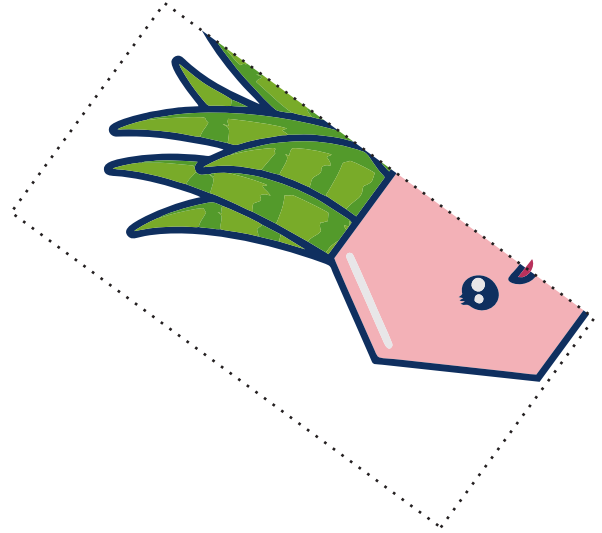
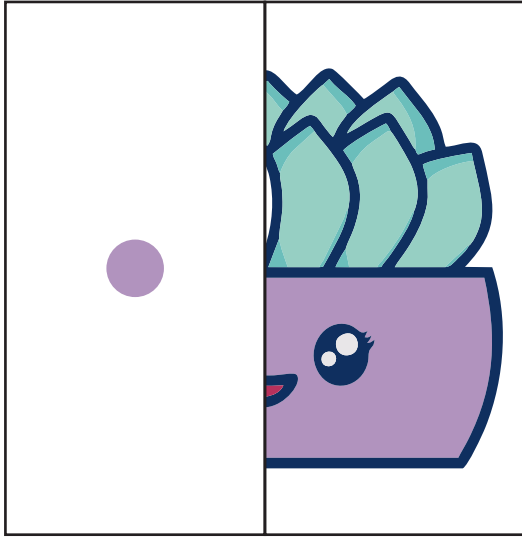
Ausschneiden und Einfügen oder Zeichnen einer Linie für das fehlende Teil im Bild.



Vervolständige das Bild

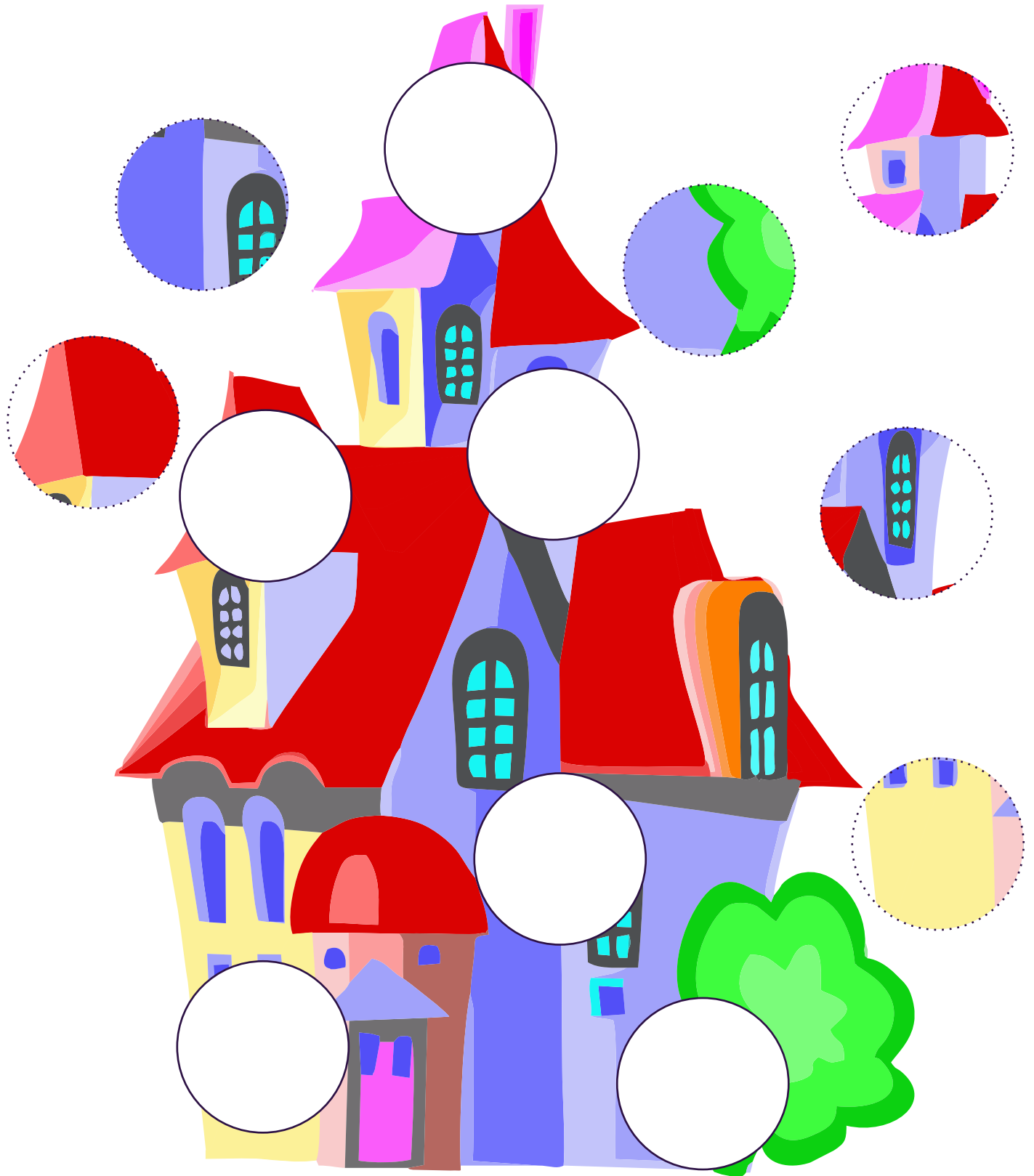
Ausschneiden und Einfügen oder Zeichnen einer Linie für das fehlende

Teil im Bild.



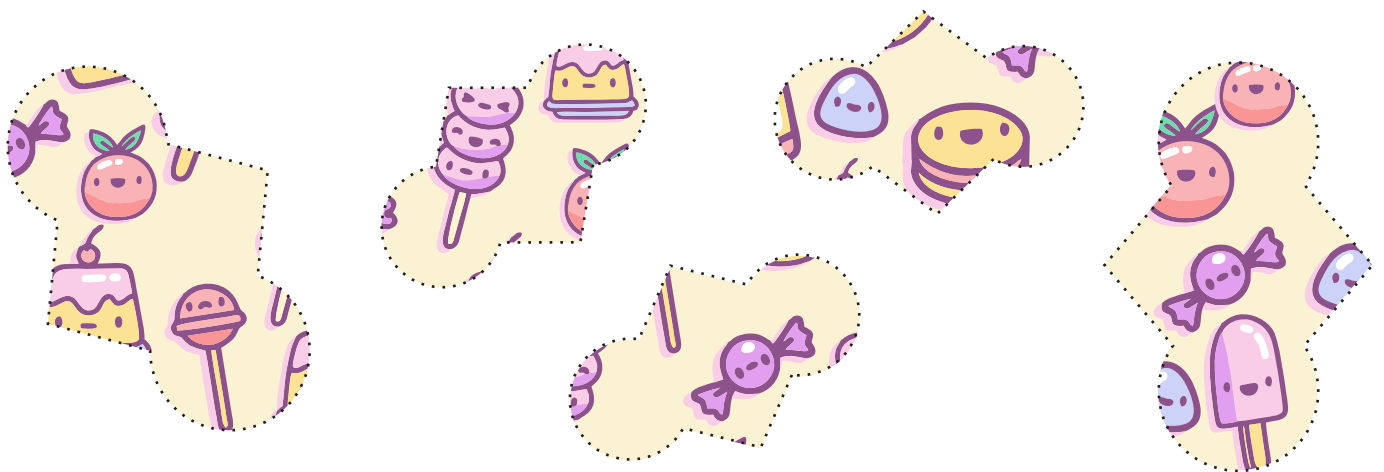
Vervolständige das Bild

Ausschneiden und Einfügen oder Zeichnen einer Linie für das fehlende Teil im Bild.



Vervolständige das Bild

Ausschneiden und Einfügen oder Zeichnen einer Linie für das fehlende Teil im Bild.



Vervolständige das Bild

Ausschneiden und Einfügen oder Zeichnen einer Linie für das fehlende Teil im Bild.

