

# La sous-traitance "En Marche"

En 2024, de nouvelles modalités d'accompagnement vont être expérimentées. Sachant qu'il ne sera pas possible d'accompagner l'ensemble des demandeurs d'emploi en interne, la direction prévoit qu'une partie des demandeurs d'emploi soit suivie par des sous-traitants.

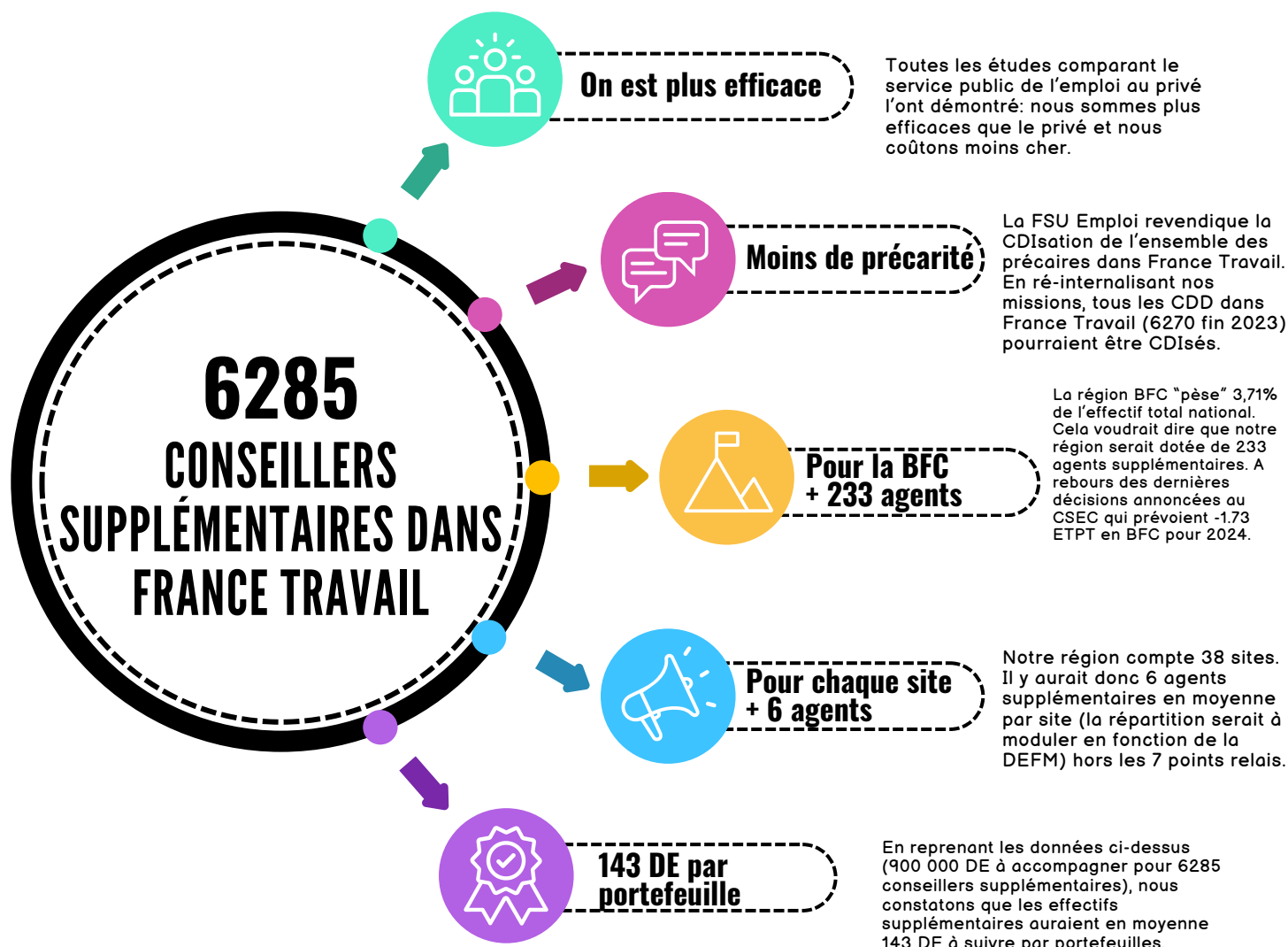
**Ces derniers s'en frottent par avance les mains!  
Jugez par vous même:**

	Coût Total	Nombre de DE	Coût Moyen par DE
<b>En BFC</b> <small>(marché délégué S3 en 2022)</small>	1 199 8931 €	45 874	262 €
<b>Futur marché DG</b> <small>(source: document de travail interne à France Travail présenté lors d'une réunion mi-avril pour les MSA). Estimations de la Direction Statistiques Etudes et Evaluation (DSEE)</small>	403 200 000 €	900 000	448 €

**6285 conseillers supplémentaires pourraient être recrutés nationalement**

En reprenant les données direction dans le dossier NAO 2024, le salaire médian des employés en 2023 était de 2 785€ par mois, soit 40 605€ par an. En supposant que les cotisations employeurs soient de 58%, nous arrivons à un salaire annuel chargé pour un employé de 64 156€. Avec un budget programmé projeté de 403 200 000 € pour cette seule expérimentation, on pourrait en recruter des conseillers!

# NON à la sous-traitance OUI à des embauches dans FT



Nous savons que nos détracteurs feront tout pour décrédibiliser ce que nous avançons (ce ne sont pas les bons chiffres, mauvaise base de calcul, irréaliste de recruter autant dans un contexte budgétaire contraint,...).

**Au SNU FSU BFC, nous leur rétorquerons que  
contrairement à eux, nous croyons dans l'avenir  
du Service Public et de ses agents.**

Dijon le 16 mai 2024