



PROJET DE FEUILLE DE ROUTE FRANCE TRAVAIL 2024 LA SUITE...

Les élu.es du CSE central unanimes alertent le conseil d'administration de France travail sur les risques pour les personnels :

Le projet de feuille de route 2024 a été présenté aux élus du CSE central représentant les vingt et un établissements de France travail les 5 et 13 mars 2024.

Au-delà des débats portant sur le contenu de ce projet, les élus font les constats suivants et portent l'alerte auprès du Conseil d'Administration :

- ⇒ les débats en instance ont démontré que la mise en œuvre devrait se faire à effectifs et moyens budgétaires identiques sans dotation supplémentaire.
- ⇒ les restrictions budgétaires portant sur la mission Travail et emploi de 1,1 Mrd d'€ issues du décret n°2024-124 du 21 février 2024 portant annulation de crédits, font peser un risque fort sur les salariés de France travail par la diminution de moyens.
- ⇒ les projets d'objectifs en forte hausse, de fait, paraissent difficilement réalistes, voire irréalisables au regard des moyens actuels dont dispose France travail.

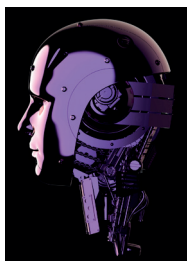
Il résulte de ce qui précède que la mise en œuvre du projet de feuille de route fait peser un risque fort sur la santé physique et mentale des personnels de France travail.

Motion adoptée à l'unanimité des élu.es

CONTENU DE LA FEUILLE DE ROUTE

INDEMNISATION ET FRANCE TRAVAIL

Le programme de la Direction Générale pour l'indemnisation c'est la généralisation du CRI, la pro activité et l'objectif de qualité de l'indemnisation, mais le tout à effectif constant ! **Le SNU alerte sur les charges déjà très importantes pour les personnels GDD et dénonce un projet irréaliste sans moyens.**

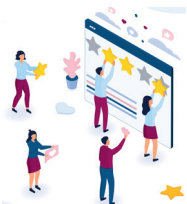


FRANCE TRAVAIL ET INTELLIGENCE ARTIFICIELLE (IA)

La Direction confirme que l'IA est une de leur solution ! C'est bien sur l'IA que repose l'idée de permettre sans moyens supplémentaires de procéder notamment à l'inscription administrative de tous les publics en 2025 ! Le SNU réitère son opposition ! Un dossier spécifique sera présenté au prochain CSEC sur ce thème.

PPC ET LA CO-CONSTRUCTION DE NOUVEAUX PROJETS D'AGENCE...

Ça continue ! La Direction Générale forte de ce qu'elle considère comme un succès pour la dynamisation des équipes prévoit de poursuivre la démarche ! Espérons que le terrain sera mieux pris en compte à l'avenir ! Le SNU reste vigilant.



LE BIPE

Pour la Direction Générale l'important c'est le taux de répondants pas les réponses !!!! **La Direction interrogée par le SNU sur les piètres résultats du Bipe considère que tant que les personnels répondent, même pour dire leur mécontentement c'est positif car ils se sentent concernés ! CQFD...**



SCHÉMA D'IMPLANTATION FRANCE TRAVAIL

Ça bouge dans les Directions Territoriales. Dans chaque région où il existe 1 DT pour 2 départements il va y avoir dédoublement mais comme toujours avec France Travail à effectif constant ! Le grand mouvement des Directions territoriales est lancé pour le printemps avec BDE ! **Le SNU veillera au respect des engagements de la Direction Générale notamment sur la diffusion de tous les postes.**



EXPÉRIMENTATION MSA OU « VERS DE NOUVELLES MODALITÉS D'ACCOMPAGNEMENT ET DE SUIVI »

France Travail va expérimenter des nouvelles modalités d'accompagnement et de suivi. L'une sur 10 à 20 agences avec 2 axes : une modalité pour les DE qui en ont le plus besoin et une modalité pour les autres. L'autre sur 80 agences avec 3 parcours : Emploi, équilibré et remobilisation calqué sur les expérimentations RSA sur certains territoires Même si les MSA actuelles doivent être revues, **le SNU considère que ce projet en mode expérimentations construit à la hâte ne répond pas aux enjeux et surtout encore une fois est projeté sans moyen humain le rendant irréaliste et irréalisable.** De même, une fois de plus l'appel à la sous-traitance est mise en avant par la Direction.

CONTRÔLE DE RECHERCHE D'EMPLOI RÉNOVÉ

c'est la suppression de la Gestion de la Liste au profit d'un contrôle global de la situation des demandeurs, les PAG sont dessaisis, les équipes du CRE renforcées partout mais ... à effectif constant ! **Le SNU questionne sur les ressources et les moyens. Il dénonce cette politique et les buts avoués de radiation c'est la baisse virtuelle du chômage... quoi qu'il en coûte.**

En bref les nouveaux chantiers France Travail issus de cette feuille de route 2024 sans éléments sur la future Convention Tripartite c'est toujours plus avec toujours moins. Le SNU exige les moyens en regard des missions au-delà des bonnes intentions

ACTUALITÉS

CYBER ATTAQUE DES DONNÉES d'un peu plus de 43 millions de demandeurs d'emploi actuels et passés concernant les noms prénoms et numéro de sécurité sociale. La Direction Générale interrogée par le SNU dit poursuivre le travail engagé en 2023 afin de sécuriser les processus et être aidée pour ce faire par la CNIL. La DG promet que toute leur équipe est « sur le pont » pour accompagner les agent.es qui seraient sollicités par les usagers ! A suivre

CCV ET PRIME D'INTÉRESSEMENT LES MONTANTS

Les montants nationaux des primes CCV et Intéressement.

INTÉRESSEMENT		CCV	
Budget total M€	Montant moyen	Budget total M€	Montant moyen
21 686 667	462,54€	3 295 686	1 299,43€

