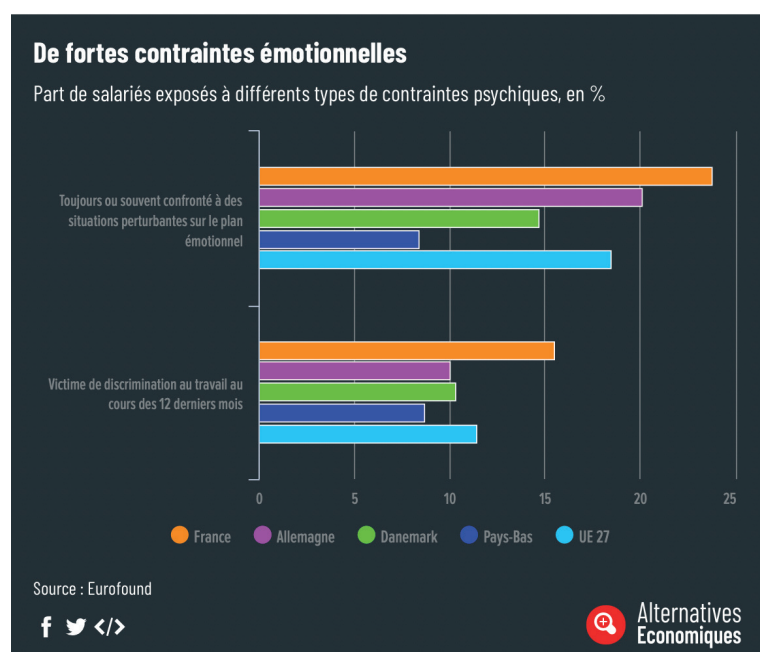
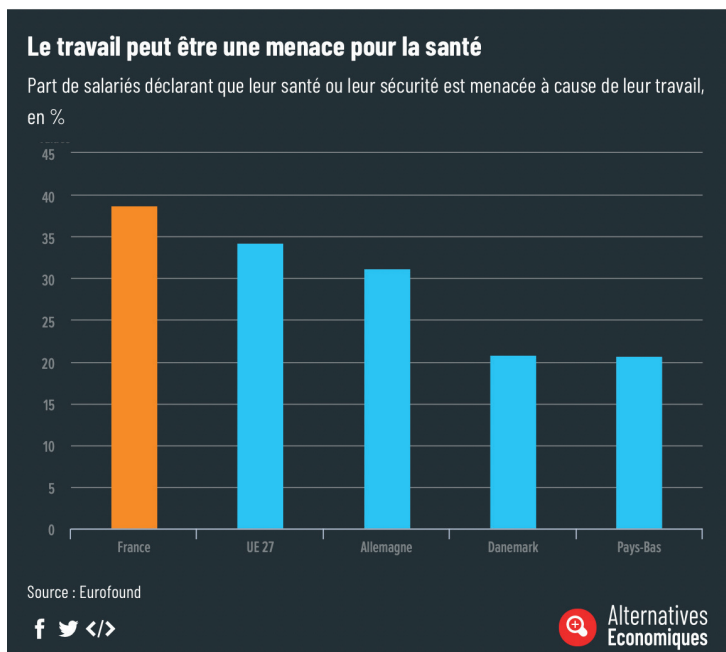


28 avril : journée mondiale de la sécurité et de la santé au travail

"La Journée mondiale de la sécurité et de la santé au travail promeut la prévention des accidents et maladies professionnels dans le monde entier. Le 28 avril marque également la Journée internationale de commémoration des travailleuses et des travailleurs morts ou blessés au travail, célébrée à l'échelle mondiale depuis 1996 à l'initiative du mouvement syndical."

(source OIT : https://www.ilo.org/safework/events/safeday/WCMS_355106/lang-fr/index.htm)

En France : les derniers résultats de l'enquête européenne sur les conditions de travail montrent que les travailleurs français sont particulièrement mal lotis.



Graphiques issus de : 'dix graphiques pour comprendre l'ampleur de la crise du travail en France' Alternatives Économiques - 20 avril 2023

<https://www.alternatives-economiques.fr/dix-graphiques-comprendre-lampleur-de-crise-travail-france/00106665>

À Pôle emploi, parce que nous sommes dans un établissement qui place trop souvent les chiffres avant l'humain et le Service Public, **le SNU Pôle emploi FSU fait preuve de vigilance et de combativité pour défendre les conditions de travail et lutter contre les risques professionnels générés par les organisations de travail et leurs évolutions.**



@snu.pole.emploi.fsu
@SnuPoleEmploi
@snupoleemploi
@snupoleemploifsu
www.snutefifsu.fr



SNU
PÔLE EMPLOI FSU
Le syndicat qui fait face, avec vous.