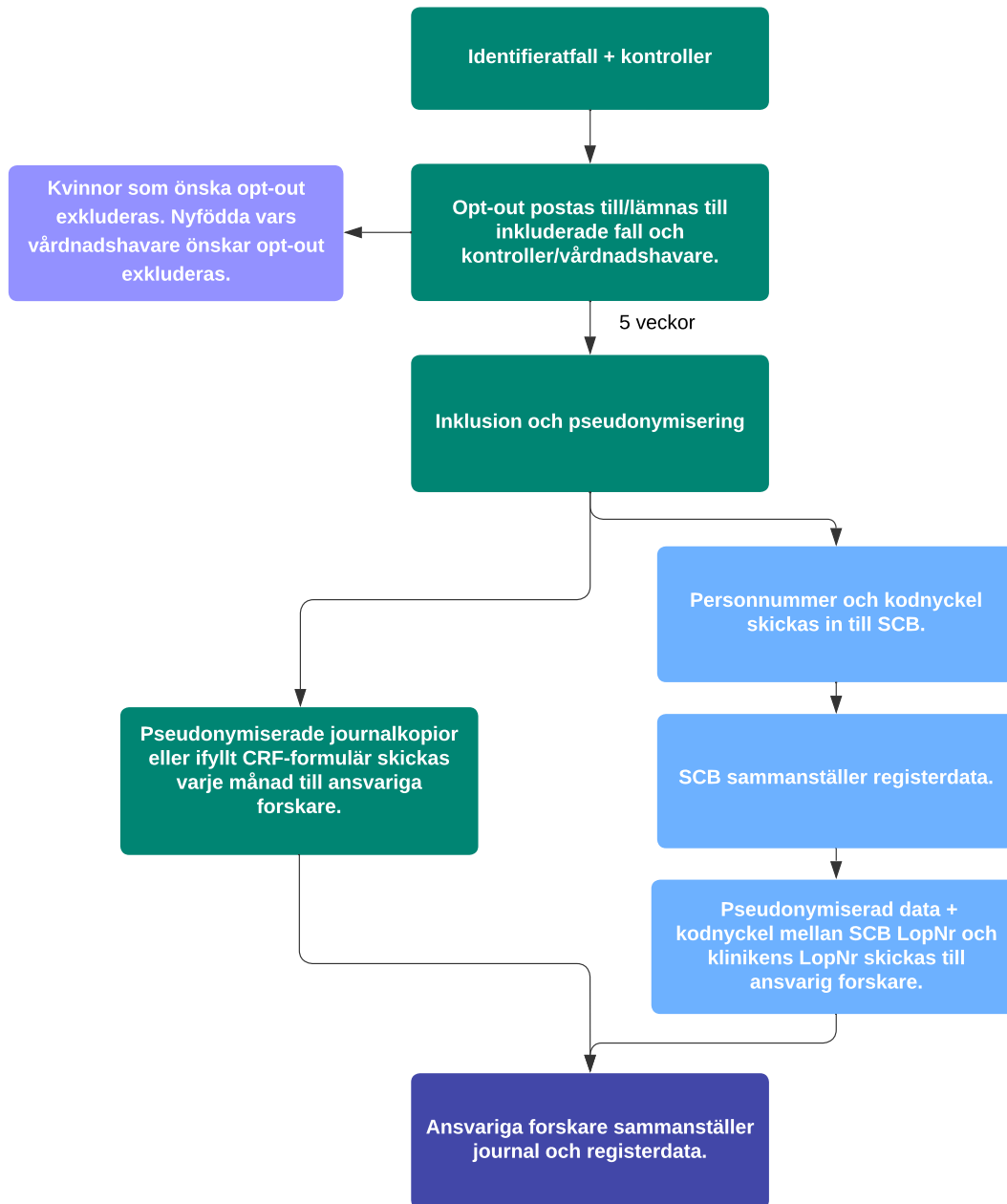


## Flödesschema Kvinnoklinik skickar journalkopior



### FALLDEFINITION

Kvinnor som genomgått hysterektomi under förlossning till och med 42 dagar efter avslutad graviditet.

### KONTROLLDEFINITION

De två föregående och två efterföljande förlossningarna (som inte genomgått peripartumhysterektomi) om indexfallet.

### EXLUSIONSKRITERIER

- Kvinnor under 18 år kommer exkluderas.
- Kvinnor som väljer opt-out.
- Nyförlösta barn vars vårdnadsgivare väljer opt-out.

## Journalkopior:

- Partogram
- CTG
- Lablista (Hb och blodförlust).
- Röntgensvar från vårdtid för CS och hysterektomi.
- Läkemedelslista från vårdtid för CS och hysterektomi.
- Odlingssvar från vårdtid för CS och hysterektomi.
  
- Journalanteckningar från vårdtid för CS och hysterektomi.
- Journalanteckning från polikliniska besök och eventuella inläggningar innan förlossning.
- Journalanteckning från återinläggning och/eller återbesöksanteckning efter CS och/eller hysterektomi.
  
- MHV 1, 2 och 3.
  
- Inskrivningsanteckning och epikris från ev NIVA vård för barn.