

Helhedsplan for udvikling af Havnefront for KAS/ØSF

Renovering og fornyelse af kajarealer i Svanemølle Havn

December 2017

HASLØV & KJÆRSGAARD

Kolofon

Materialet er udarbejdet af:

Hasløv & Kjærsgaard
Arkitektfirma I/S

for KAS/ØSF
December 2017

Baggrund

Sejlkлубberne KAS-ØSF i Svanemøllen Havn har i fællesskab fået udarbejdet et skitseprojekt for etablering af en ny spuns, jollerampe og broer langs det samlede kaj anlæg ud for klubberne. Projektet omfatter desuden en fremrykning af kajkanten, så der kan etableres et fælles optag og klargøringsareal for både. I den forbindelse skal der opsættes en ny 20 t kran på arealet. Fremrykningen er i overensstemmelse med den gældende lokalplan. Skitseprojektet viser derudover et forslag til aptering på ØSFs arealer i form af bl.a. et nyt masteskur og en pavillon med nye klubfaciliteter. Projektet er præsenteret i dette hæfte.

Ønsket om fornyelse af spunsvæg m.v. skyldes at der er konstateret en betydelig nedbrydning af kanten og at levetiden for spunsen er begrænset. Da spunsen derfor skal fornyes, ønsker klubberne at kombinere dette med muligheden for at få et fælles klargøringsareal, da faciliteterne for dette i dag er meget begrænsede.

Samtidig kan arealet bruges til gennem sommeren, at afholde diverse arrangementer i klubregi. Arealet der ønskes udvidet er på 1000 m². Foran spunsen skal vanddybden være minimum 2,4 m, hvilket vil kræve en lokal uddybning.

Arbejdet i forbindelse med basisprojektet vil omfatte:

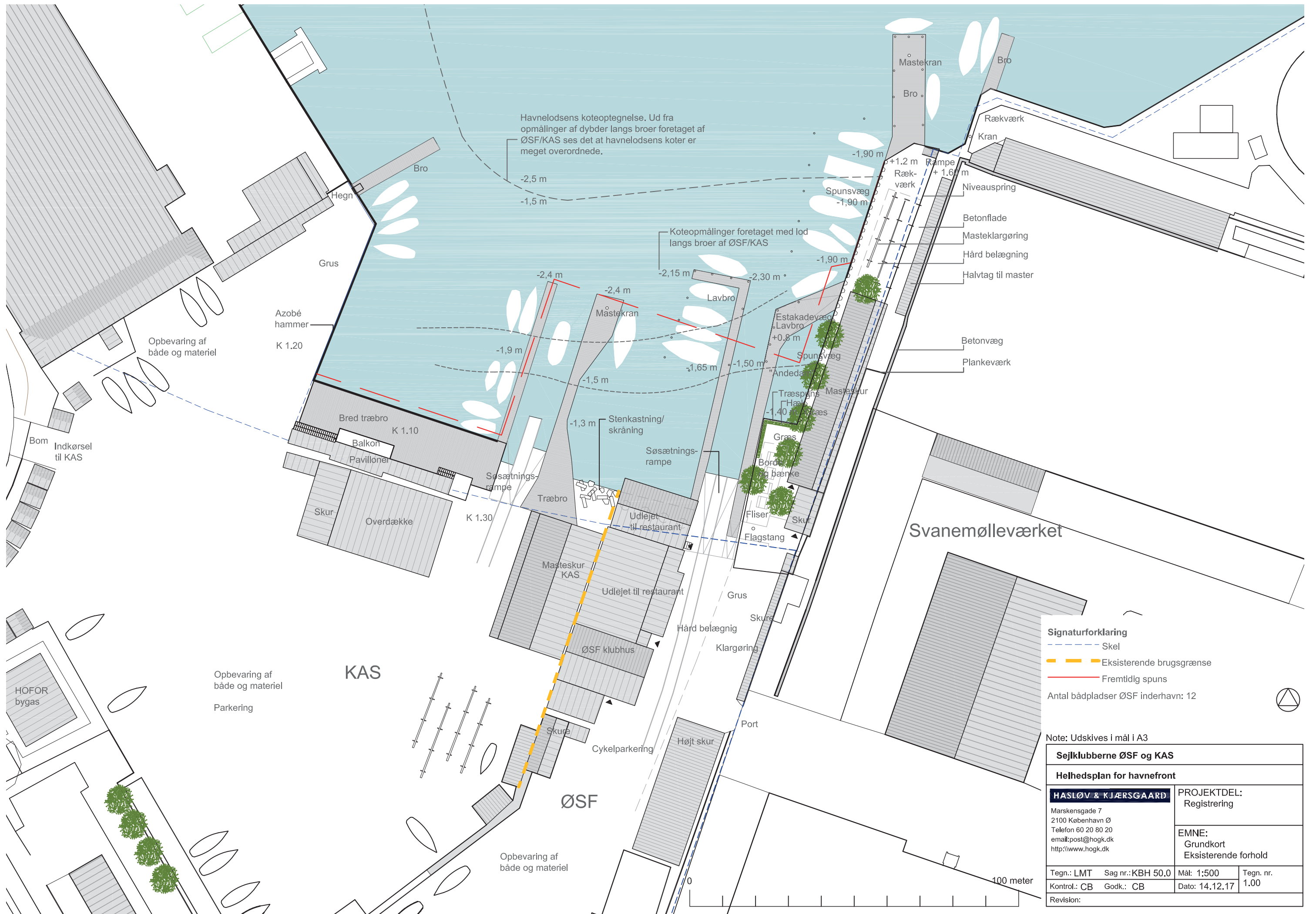
- Opfyldning til kote 1.2 ved nyt søsætningsområde
- Etablering af ny spuns langs den samlede kajkant
- Montering af lavbro
- Opsætning af ny bådkran
- Spulehaner og el ifm kran
- Ny belægning med spuleplads
- Etablering af jollerampe, ØSF
- Uddybning til kote -2,4

Arbejdet i forbindelse med apteringsprojektet vil omfatte:

- Etablering af ny mastehal, ØSF
- Etablering af pavillon for klubfaciliteter, ØSF
- Etablering af træterrasse ifm restaurant, ØSF

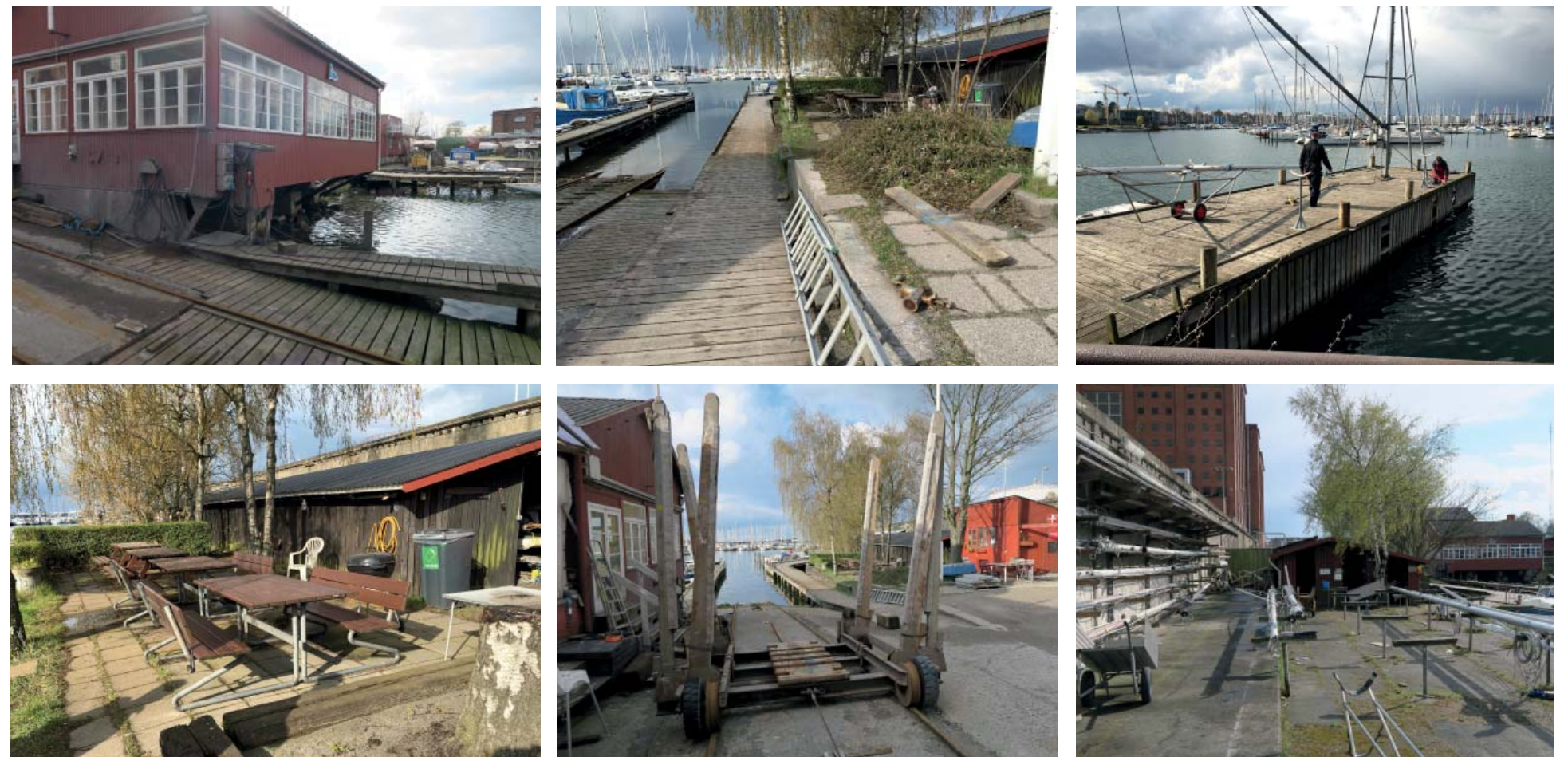


Eksisterende forhold
Besigtigelse december 2017

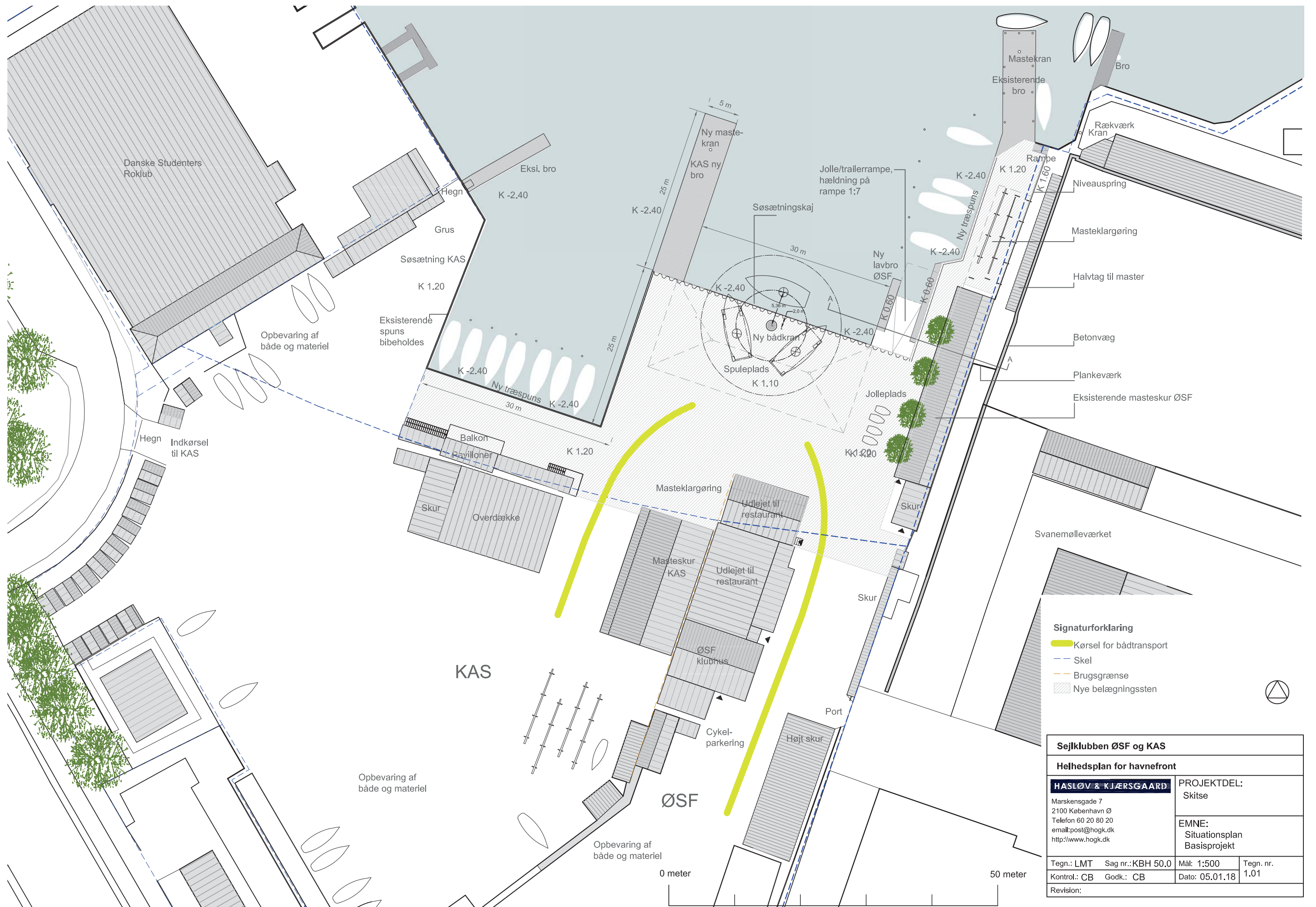




KAS eksisterende forhold
Besigtigelse december 2017

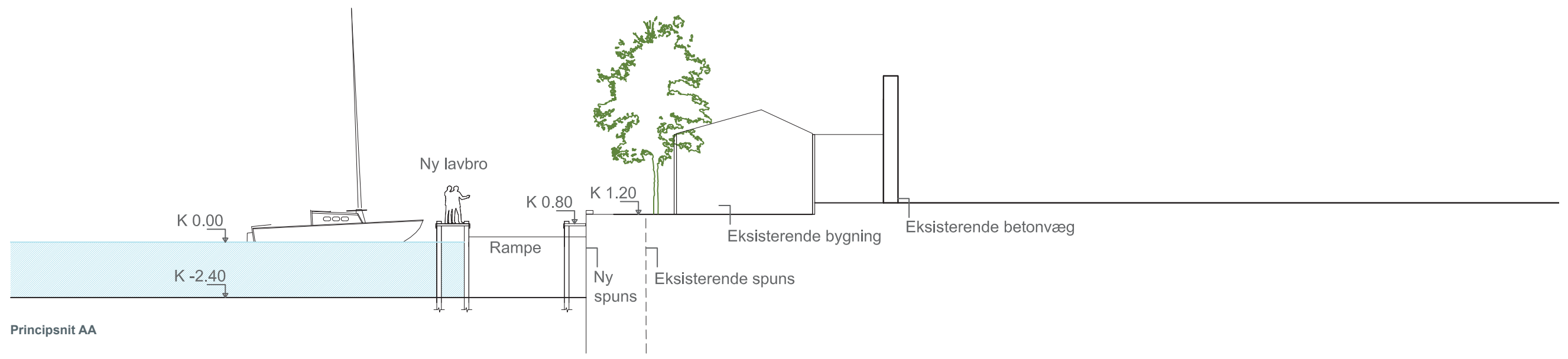


ØSF eksisterende forhold
Besigtigelse april 2016

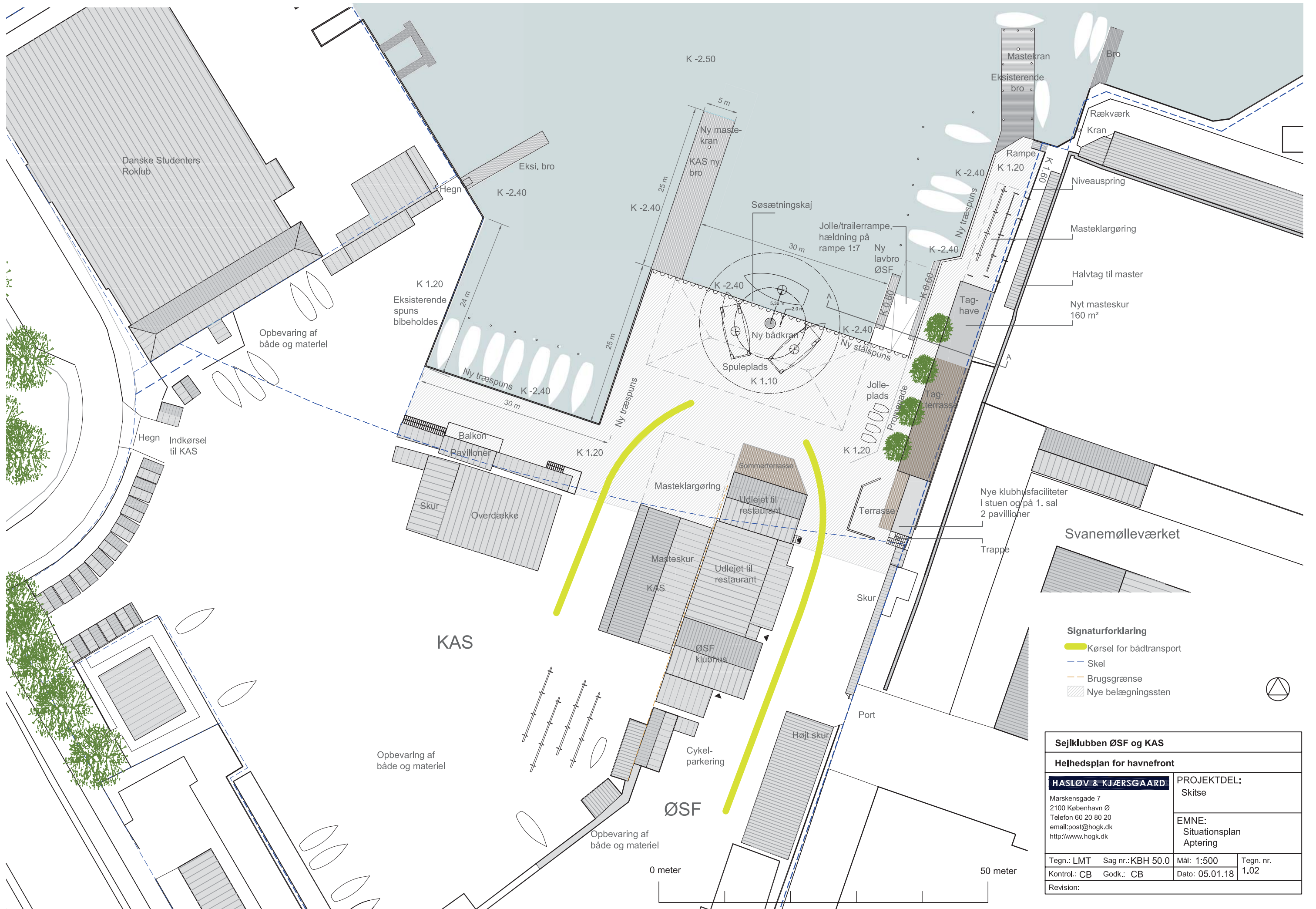


- Signaturforklaring**
- Kørsel for bådtransport
 - - - Skel
 - Brugsgrænse
 - Nye belægningssten

Sejlkлубben ØSF og KAS			
Helhedsplan for havnefront			
HASLØV & KJÆRSGAARD		PROJEKTDEL: Skitse	
Marskengade 7 2100 København Ø Telefon 60 20 80 20 email: post@hogk.dk http://www.hogk.dk		EMNE: Situationsplan Basisprojekt	
Tegn.: LMT	Sag nr.: KBH 50,0	Mål: 1:500	Tegn. nr. 1.01
Kontrol.: CB	Godk.: CB	Dato: 05.01.18	
Revision:			



Principsnit AA



- Signaturforklaring**
- Kørsel for bådtransport
 - - - Skel
 - Brugsgrænse
 - Nye belægningssten

Sejlkлубben ØSF og KAS			
Helhedsplan for havnefront			
HASLØV & KJÆRSGAARD		PROJEKTDEL: Skitse	
Marskengade 7 2100 København Ø Telefon 60 20 80 20 email:post@hogk.dk http://www.hogk.dk		EMNE: Situationsplan Aptering	
Tegn.: LMT	Sag nr.: KBH 50,0	Mål: 1:500	Tegn. nr.
Kontrol.: CB	Godk.: CB	Dato: 05.01.18	1.02
Revision:			