



# Underhållsplan

År 2022 till 2071

**Smedjan 14**

Smedjan 14

Datum för utskrift: 2024-06-27



Detta är en exporterad version av en underhållsplan i webbapplikationen Planima.  
Läs mer på [www.planima.se](http://www.planima.se)

## Innehållsförteckning

Översikt	2
Om fastigheten	5
Åtgärder per år	8
Åtgärder per kategori	28
Åtgärdsbeskrivningar och bilder	33
Kommentarer	53
Åtgärdshistorik	55
Ekonomisk analys	57

# Översikt

Denna del visar grundläggande information om underhållsplanen.

## Underhållsplanens inställningar

Namn	Smedjan 14
Startår	2022
Slutår	2071
Moms på kostnadssummor	25.0%
Kostnadstillägg för byggherrekostnader (%)	0.0%
Årlig uppräknings (%)	2.0%
Basår för indexering	2020
Filter	<ul style="list-style-type: none"><li>• <b>År:</b> 2022 - 2071</li><li>• <b>Utgiftstyp:</b> Alla åtgärder</li></ul>

Styrelsen för Brf Smedjan 14 har gett Nabo i uppdrag att upprätta en Underhållsplan på 50 år. Underhållsplanen innehåller uppgifter om utemiljö, allmänna utrymmen, trapphus, teknikutrymmen och installationer mm.

Syftet är att göra en bedömning över kommande underhållsbehov och kostnader för detta.

UH-Planen innehåller en bedömning av det periodiska underhållsbehovet under kommande 50 års period. Varje enskild åtgärd har en uppskattad kostnad och åtgärds punkt angiven.

Betrakta kostnaderna i planen som en kvalificerad indikation för att kunna bilda er en uppfattning av finansieringsbehovet.

Finansiering av underhållsplanens olika kostnader sker förmodligen mest fördelaktigt med nya lån, på grund av hur skattereglerna för amortering på föreningens lån ser ut idag.

Lånet ska motsvara åtgärdens kostnad, varken mer eller mindre. På så sätt hinner lånen amorteras ner och nytt utrymme skapas för nya lån.

Genom att amortera på föreningens lån uppstår indirekt kapitaltillskott, något som varje medlem får dra nytta av när det är dags att deklarerera en eventuell försäljning.

En kombination mellan sparade medel och nya lån behöver inte vara fel, men det är riskabelt att stapla pengar på hög som äts upp av inflation. Grundprincipen är att alla medlemmar, nuvarande och kommande, ska behandlas lika. Att med hjälp av medlemmarnas avgifter skapa en buffert för sparande och investeringar kommer främst att gynna framtida medlemmar.

Kostnader för myndighetsbesiktningar uppgår till enbart 1 krona i underhållsplanen eftersom de bokförs under en egen post i er årsredovisning.

Myndighetsbesiktningar tas enbart med som en praktisk påminnelse om att dessa bör/ska utföras.

# Om fastigheten

Denna del beskriver fastigheten mer ingående.

## Smedjan 14



Adress	Dalagatan 90, Västeråsgatan 5-11, Västmannagatan 101 11343 Stockholm
Boarea (BOA)	6448 m <sup>2</sup>
Byggår	1929

Brf Smedjan 14 ligger på Dalagatan 90, Västeråsgatan 5-11, Västmannagatan 101, i Stockholm. Fastigheten uppställdes år 1929 och har en boarea på 6448 m<sup>2</sup>.

Renoveringshistorik i urval:

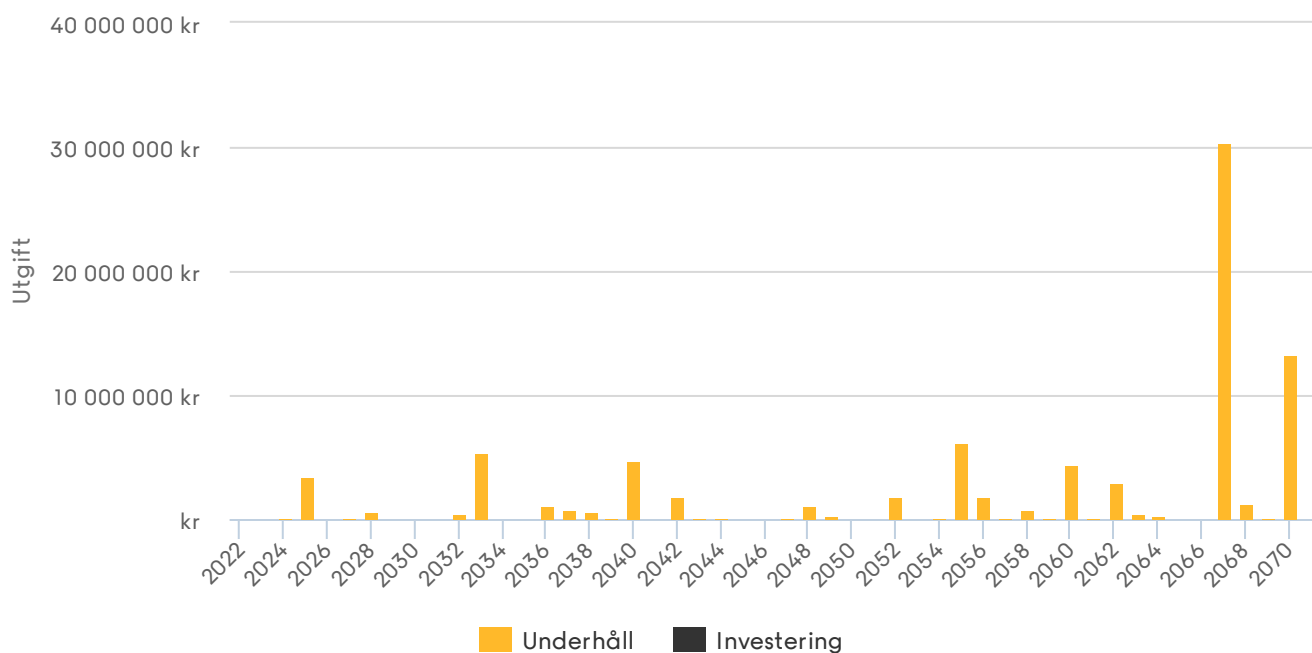
- 1968- 1970 - Omfattande byggnationer i hela fastigheten
- 1993 - Putsning fasad
- 2005 - Nya fönster
- 2005 - Byggnation av balkonger
- 2008 - Renovering av innergård
- 2016 - Ny undercentral
- 2017 - El och avloppstamsbyte
- 2017 - Renovering tvättstuga
- 2018 - Installationer av dörrautomatiker samt passersystem
- 2019 - Renovering av källarplan och cykel barnvagnsförråd
- 2019 - Dränering av innergård mot fastighet
- 2020 - Installation av nya hissar
- 2020-2021 - Nytt tak, samt byggnation av 10 vindslägenheter
- 2021 - Nya dörrar mot innergården
- 2021 - Installation av säkerhetsdörrar för varje lägenhet
- 2021 - Renovering innergård
- 2021 - Värmekabel i avrinningssystem
- 2021-2022 - Renovering trapphus



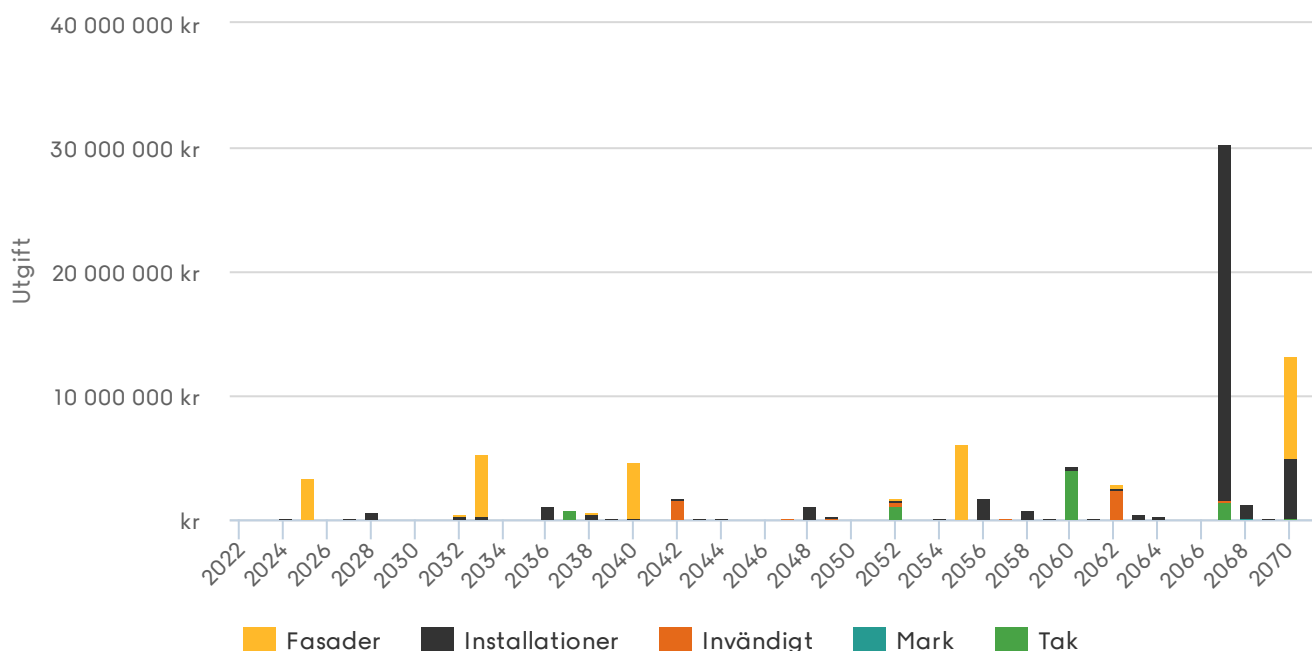
# Åtgärder per år

Denna del sammanställer samtliga underhållsåtgärder per år.

### Totala utgifter per utgiftstyp och år



### Totala utgifter per kategori och år



## 2022

Åtgärd	Kategori	Läge	Intervall	Status	Totalt pris Inkl. moms
Energideklaration	Installationer	Kontroller/Besiktningar	10 år	Genomförd	<b>11 000 kr</b> Faktiskt pris: 11 000 kr
					<b>11 000 kr</b>

## 2023

Åtgärd	Kategori	Läge	Intervall	Status	Totalt pris Inkl. moms
OVK	Installationer	Kontroller/Besiktningar	6 år	Genomförd	<b>100 kr</b> Faktiskt pris: 50 000 kr
Radonmätning	Invändigt	Kontroller/Besiktningar	10 år	Genomförd	<b>1 kr</b> Faktiskt pris: 29 000 kr
					<b>100 kr</b>

## 2024

Åtgärd	Kategori	Läge	Intervall	Status	Totalt pris Inkl. moms
Byte tvättmaskin	Installationer	Tvättstuga	15 år	Planerad	<b>53 000 kr</b>
Hissbesiktning	Installationer	Hiss	1 år	Genomförd	<b>8 000 kr</b> Faktiskt pris: 10 000 kr
Rökluckebesiktning	Installationer	Kontroller/Besiktningar	1 år	Planerad	<b>0 kr</b>
Stampolning	Installationer	Va-Stammar	4 år	Planerad	<b>109 000 kr</b>
					<b>169 000 kr</b>

## 2025

Åtgärd	Kategori	Läge	Intervall	Status	Totalt pris Inkl. moms
Fönsterrenovering	Fasader	Fönster	15 år	Planerad	2 470 000 kr
Hissbesiktning	Installationer	Hiss	1 år	Planerad	8 000 kr
Renovering fönsterdörrar	Fasader	Fönsterdörrar	15 år	Planerad	608 000 kr
Renovering trapphusfönster	Fasader	Fönster	15 år	Planerad	275 000 kr
Rökluckebesiktning	Installationer	Kontroller/Besiktningar	1 år	Planerad	0 kr

**3 360 000 kr**

## 2026

Åtgärd	Kategori	Läge	Intervall	Status	Totalt pris Inkl. moms
Hissbesiktning	Installationer	Hiss	1 år	Planerad	8 000 kr
Rökluckebesiktning	Installationer	Kontroller/Besiktningar	1 år	Planerad	0 kr

**8 000 kr**

## 2027

Åtgärd	Kategori	Läge	Intervall	Status	Totalt pris Inkl. moms
Byte torktumlare	Installationer	Tvättstuga	15 år	Planerad	44 000 kr
Hissbesiktning	Installationer	Hiss	1 år	Planerad	8 000 kr
Renovering slussdörrar i trapphus	Invändigt	Allmänna utrymmen	5 år	Planerad	50 000 kr
Rökluckebesiktning	Installationer	Kontroller/Besiktningar	1 år	Planerad	0 kr

**102 000 kr**

## 2028

Åtgärd	Kategori	Läge	Intervall	Status	Totalt pris Inkl. moms
Byte passersystem, tagg samt kodlås	Installationer	Passersystem	10 år	Planerad	400 000 kr
Byte tvättmaskin	Installationer	Tvättstuga	15 år	Planerad	53 000 kr
Hissbesiktning	Installationer	Hiss	1 år	Planerad	8 000 kr
Rökluckebesiktning	Installationer	Kontroller/Besiktningar	1 år	Planerad	0 kr
Stampolning	Installationer	Va-Stammar	4 år	Planerad	118 000 kr

**578 000 kr**

## 2029

Åtgärd	Kategori	Läge	Intervall	Status	Totalt pris Inkl. moms
Byte torktumlare	Installationer	Tvättstuga	15 år	Planerad	44 000 kr
Hissbesiktning	Installationer	Hiss	1 år	Planerad	8 000 kr
OVK	Installationer	Kontroller/Besiktningar	6 år	Planerad	100 kr
Rökluckebesiktning	Installationer	Kontroller/Besiktningar	1 år	Planerad	0 kr

**52 000 kr**

## 2030

Åtgärd	Kategori	Läge	Intervall	Status	Totalt pris Inkl. moms
Hissbesiktning	Installationer	Hiss	1 år	Planerad	8 000 kr
Rökluckebesiktning	Installationer	Kontroller/Besiktningar	1 år	Planerad	0 kr

**8 000 kr**

## 2031

Åtgärd	Kategori	Läge	Intervall	Status	Totalt pris Inkl. moms
Hissbesiktning	Installationer	Hiss	1 år	Planerad	9 000 kr
Rökluckebesiktning	Installationer	Kontroller/Besiktningar	1 år	Planerad	0 kr
					<b>9 000 kr</b>

## 2032

Åtgärd	Kategori	Läge	Intervall	Status	Totalt pris Inkl. moms
Byte torktumlare	Installationer	Tvättstuga	15 år	Planerad	44 000 kr
Byte tvättmaskin	Installationer	Tvättstuga	15 år	Planerad	53 000 kr
Energideklaration	Installationer	Kontroller/Besiktningar	10 år	Planerad	14 000 kr
Energideklaration	Installationer	Kontroller/Besiktningar	10 år	Planerad	2 kr
Förstudie fasad	Fasader	Fasad	40 år	Planerad	31 000 kr
Hissbesiktning	Installationer	Hiss	1 år	Planerad	9 000 kr
Målning entréparti mot gård	Fasader	Dörrar entré	10 år	Planerad	45 000 kr
Målning entrépartier mot gata	Fasader	Dörrar entré	10 år	Planerad	60 000 kr
Renovering slussdörrar i trapphus	Invändigt	Allmänna utrymmen	5 år	Planerad	55 000 kr
Rökluckebesiktning	Installationer	Kontroller/Besiktningar	1 år	Planerad	0 kr
Stampolning	Installationer	Va-Stammar	4 år	Planerad	127 000 kr
					<b>437 000 kr</b>

## 2033

Åtgärd	Kategori	Läge	Intervall	Status	Totalt pris Inkl. moms
Byte dörrautomatik	Installationer	Passersystem	15 år	Planerad	225 000 kr
Byte stuprör	Fasader	Fasad	40 år	Planerad	187 000 kr
Byte torkskåp	Installationer	Tvättstuga	20 år	Planerad	28 000 kr
Hissbesiktning	Installationer	Hiss	1 år	Planerad	9 000 kr
Målning panel, sophus, barnvagnshus	Mark	Utemiljö	15 år	Planerad	18 000 kr
Målning stålgrind	Fasader	Portik	15 år	Planerad	19 000 kr
Radonmätning	Invändigt	Kontroller/Besiktningar	10 år	Planerad	2 kr
Renovering fasad, inklusive 10% nedknackning bomputs ink ställning.	Fasader	Fasad	40 år	Planerad	4 725 000 kr
Renovering portik	Fasader	Portik	40 år	Planerad	120 000 kr
Rökluckebesiktning	Installationer	Kontroller/Besiktningar	1 år	Planerad	0 kr

**5 330 000 kr**

## 2034

Åtgärd	Kategori	Läge	Intervall	Status	Totalt pris Inkl. moms
Byte tvättmaskin	Installationer	Tvättstuga	15 år	Planerad	53 000 kr
Hissbesiktning	Installationer	Hiss	1 år	Planerad	9 000 kr
Rökluckebesiktning	Installationer	Kontroller/Besiktningar	1 år	Planerad	0 kr

**62 000 kr**

## 2035

Åtgärd	Kategori	Läge	Intervall	Status	Totalt pris Inkl. moms
Förstudie balkonger	Fasader	Balkong/terrass	30 år	Planerad	31 000 kr
Hissbesiktning	Installationer	Hiss	1 år	Planerad	9 000 kr
OVK	Installationer	Kontroller/Besiktningar	6 år	Planerad	100 kr
Rökluckebesiktning	Installationer	Kontroller/Besiktningar	1 år	Planerad	0 kr

**41 000 kr**

## 2036

Åtgärd	Kategori	Läge	Intervall	Status	Totalt pris Inkl. moms
Byte fjärrvärmecentral inklusive expansionskärl	Installationer	Energicentral	20 år	Planerad	406 000 kr
Byte termostatventiler	Installationer	Termostatventiler	20 år	Planerad	653 000 kr
Hissbesiktning	Installationer	Hiss	1 år	Planerad	10 000 kr
Rökluckebesiktning	Installationer	Kontroller/Besiktningar	1 år	Planerad	0 kr
Stampolning	Installationer	Va-Stammar	4 år	Planerad	138 000 kr

**1 206 000 kr**

## 2037

Åtgärd	Kategori	Läge	Intervall	Status	Totalt pris Inkl. moms
Hissbesiktning	Installationer	Hiss	1 år	Planerad	10 000 kr
Renovering fönster takkupol	Tak	Fönster	15 år	Planerad	790 000 kr
Renovering slussdörrar i trapphus	Invändigt	Allmänna utrymmen	5 år	Planerad	61 000 kr
Rökluckebesiktning	Installationer	Kontroller/Besiktningar	1 år	Planerad	0 kr

**861 000 kr**

## 2038

Åtgärd	Kategori	Läge	Intervall	Status	Totalt pris Inkl. moms
Byte belysning fasad	Fasader	Belysning	30 år	Planerad	23 000 kr
Byte passersystem, tagg samt kodlås	Installationer	Passersystem	10 år	Planerad	488 000 kr
Hissbesiktning	Installationer	Hiss	1 år	Planerad	10 000 kr
Omläggning marksten ca 20% av ytan innergård	Mark	Utemiljö	30 år	Planerad	45 000 kr
Rökluckebesiktning	Installationer	Kontroller/Besiktningar	1 år	Planerad	0 kr

**565 000 kr**



## 2039

Åtgärd	Kategori	Läge	Intervall	Status	Totalt pris Inkl. moms
Byte tvättmaskin	Installationer	Tvättstuga	15 år	Planerad	71 000 kr
Hissbesiktning	Installationer	Hiss	1 år	Planerad	10 000 kr
Målning sophus samt barnvagnshus invändigt	Mark	Avfallshantering	20 år	Planerad	25 000 kr
Rökluckebesiktning	Installationer	Kontroller/Besiktningar	1 år	Planerad	0 kr
					<b>106 000 kr</b>

## 2040

Åtgärd	Kategori	Läge	Intervall	Status	Totalt pris Inkl. moms
Fönsterrenovering	Fasader	Fönster	15 år	Planerad	3 324 000 kr
Hissbesiktning	Installationer	Hiss	1 år	Planerad	10 000 kr
Målning plåtdetaljer tak	Tak	Tak	20 år	Planerad	56 000 kr
Renovering fönsterdörrar	Fasader	Fönsterdörrar	15 år	Planerad	818 000 kr
Renovering trapphusfönster	Fasader	Fönster	15 år	Planerad	370 000 kr
Rökluckebesiktning	Installationer	Kontroller/Besiktningar	1 år	Planerad	0 kr
Stampolning	Installationer	Va-Stammar	4 år	Planerad	149 000 kr
					<b>4 728 000 kr</b>

## 2041

Åtgärd	Kategori	Läge	Intervall	Status	Totalt pris Inkl. moms
Byte värmekabel i stuprör	Installationer	Avvattningssystem	20 år	Planerad	67 000 kr
Hissbesiktning	Installationer	Hiss	1 år	Planerad	11 000 kr
OVK	Installationer	Kontroller/Besiktningar	6 år	Planerad	200 kr
Rökluckebesiktning	Installationer	Kontroller/Besiktningar	1 år	Planerad	0 kr
					<b>78 000 kr</b>

## 2042

Åtgärd	Kategori	Läge	Intervall	Status	Totalt pris Inkl. moms
Byte torktumlare	Installationer	Tvättstuga	15 år	Planerad	59 000 kr
Diamantslipning av trapphusgolv	Invändigt	Allmänna utrymmen	20 år	Planerad	137 000 kr
Diamantslipning per trappsteg, trapphus	Invändigt	Allmänna utrymmen	20 år	Planerad	381 000 kr
Energideklaration	Installationer	Kontroller/Besiktningar	10 år	Planerad	17 000 kr
Energideklaration	Installationer	Kontroller/Besiktningar	10 år	Planerad	2 kr
Hissbesiktning	Installationer	Hiss	1 år	Planerad	11 000 kr
Målning dörrar trapphus, plåt.	Invändigt	Allmänna utrymmen	20 år	Planerad	10 000 kr
Målning dörrar trapphus, trä.	Invändigt	Allmänna utrymmen	20 år	Planerad	10 000 kr
Målning entréparti mot gård	Fasader	Dörrar entré	10 år	Planerad	55 000 kr
Målning entrépartier mot gata	Fasader	Dörrar entré	10 år	Planerad	73 000 kr
Målning entréplan	Invändigt	Allmänna utrymmen	20 år	Planerad	225 000 kr
Målning trappräcken i metall	Invändigt	Allmänna utrymmen	20 år	Planerad	6 000 kr
Målning våningsplan	Invändigt	Allmänna utrymmen	20 år	Planerad	750 000 kr
Renovering slussdörrar i trapphus	Invändigt	Allmänna utrymmen	5 år	Planerad	67 000 kr
Röklucebesiktning	Installationer	Kontroller/Besiktningar	1 år	Planerad	0 kr
Slipning/målning av handledare i trä	Invändigt	Allmänna utrymmen	20 år	Planerad	49 000 kr

**1 848 000 kr**

## 2043

Åtgärd	Kategori	Läge	Intervall	Status	Totalt pris Inkl. moms
Byte tvättmaskin	Installationer	Tvättstuga	15 år	Planerad	71 000 kr
Hissbesiktning	Installationer	Hiss	1 år	Planerad	11 000 kr
Radonmätning	Invändigt	Kontroller/Besiktningar	10 år	Planerad	2 kr
Röklucebesiktning	Installationer	Kontroller/Besiktningar	1 år	Planerad	0 kr

**82 000 kr**

## 2044

Åtgärd	Kategori	Läge	Intervall	Status	Totalt pris Inkl. moms
Byte torktumlare	Installationer	Tvättstuga	15 år	Planerad	59 000 kr
Hissbesiktning	Installationer	Hiss	1 år	Planerad	11 000 kr
Rökluckebesiktning	Installationer	Kontroller/Besiktningar	1 år	Planerad	0 kr
Stampolning	Installationer	Va-Stammar	4 år	Planerad	162 000 kr

**232 000 kr**

## 2045

Åtgärd	Kategori	Läge	Intervall	Status	Totalt pris Inkl. moms
Hissbesiktning	Installationer	Hiss	1 år	Planerad	11 000 kr
Rökluckebesiktning	Installationer	Kontroller/Besiktningar	1 år	Planerad	0 kr

**11 000 kr**

## 2046

Åtgärd	Kategori	Läge	Intervall	Status	Totalt pris Inkl. moms
Hissbesiktning	Installationer	Hiss	1 år	Planerad	12 000 kr
Rökluckebesiktning	Installationer	Kontroller/Besiktningar	1 år	Planerad	0 kr

**12 000 kr**

## 2047

Åtgärd	Kategori	Läge	Intervall	Status	Totalt pris Inkl. moms
Byte torktumlare	Installationer	Tvättstuga	15 år	Planerad	59 000 kr
Byte tvättmaskin	Installationer	Tvättstuga	15 år	Planerad	71 000 kr
Hissbesiktning	Installationer	Hiss	1 år	Planerad	12 000 kr
Målning ytskikt tvättstuga inklusive dörrar	Invändigt	Tvättstuga	30 år	Planerad	20 000 kr
OVK	Installationer	Kontroller/Besiktningar	6 år	Planerad	200 kr
Renovering slussdörrar i trapphus	Invändigt	Allmänna utrymmen	5 år	Planerad	74 000 kr
Rökluckebesiktning	Installationer	Kontroller/Besiktningar	1 år	Planerad	0 kr

**236 000 kr**

## 2048

Åtgärd	Kategori	Läge	Intervall	Status	Totalt pris Inkl. moms
Byte dörrautomatik	Installationer	Passersystem	15 år	Planerad	303 000 kr
Byte passersystem, tagg samt kodlås	Installationer	Passersystem	10 år	Planerad	594 000 kr
Hissbesiktning	Installationer	Hiss	1 år	Planerad	12 000 kr
Målning panel, sophus, barnvagnshus	Mark	Utemiljö	15 år	Planerad	24 000 kr
Målning stålgrind	Fasader	Portik	15 år	Planerad	25 000 kr
Rökluckebesiktning	Installationer	Kontroller/Besiktningar	1 år	Planerad	0 kr
Stampolning	Installationer	Va-Stammar	4 år	Planerad	175 000 kr

**1 133 000 kr**

## 2049

Åtgärd	Kategori	Läge	Intervall	Status	Totalt pris Inkl. moms
Byte tvättmaskin	Installationer	Tvättstuga	15 år	Planerad	71 000 kr
Förstudie dränering	Mark	Utemiljö	30 år	Planerad	31 000 kr
Hissbesiktning	Installationer	Hiss	1 år	Planerad	12 000 kr
Målning källarplan, komplett	Invändigt	Källare	30 år	Planerad	150 000 kr
Rökluckebesiktning	Installationer	Kontroller/Besiktningar	1 år	Planerad	0 kr

**264 000 kr**

## 2050

Åtgärd	Kategori	Läge	Intervall	Status	Totalt pris Inkl. moms
Hissbesiktning	Installationer	Hiss	1 år	Planerad	13 000 kr
Rökluckebesiktning	Installationer	Kontroller/Besiktningar	1 år	Planerad	0 kr

**13 000 kr**

## 2051

Åtgärd	Kategori	Läge	Intervall	Status	Totalt pris Inkl. moms
Hissbesiktning	Installationer	Hiss	1 år	Planerad	13 000 kr
Rökluckebesiktning	Installationer	Kontroller/Besiktningar	1 år	Planerad	0 kr

**13 000 kr**

## 2052

Åtgärd	Kategori	Läge	Intervall	Status	Totalt pris Inkl. moms
Byte belysning trapphus	Invändigt	Belysning	30 år	Planerad	<b>248 000 kr</b>
Energideklaration	Installationer	Kontroller/Besiktningar	10 år	Planerad	<b>2 kr</b>
Energideklaration	Installationer	Kontroller/Besiktningar	10 år	Planerad	<b>20 000 kr</b>
Hissbesiktning	Installationer	Hiss	1 år	Planerad	<b>13 000 kr</b>
Målning entréparti mot gård	Fasader	Dörrar entré	10 år	Planerad	<b>67 000 kr</b>
Målning entrépartier mot gata	Fasader	Dörrar entré	10 år	Planerad	<b>89 000 kr</b>
Renovering fönster takkupol	Tak	Fönster	15 år	Planerad	<b>1 063 000 kr</b>
Renovering slussdörrar i trapphus	Invändigt	Allmänna utrymmen	5 år	Planerad	<b>82 000 kr</b>
Rökluckebesiktning	Installationer	Kontroller/Besiktningar	1 år	Planerad	<b>0 kr</b>
Stampolning	Installationer	Va-Stammar	4 år	Planerad	<b>189 000 kr</b>
					<b>1 771 000 kr</b>

## 2053

Åtgärd	Kategori	Läge	Intervall	Status	Totalt pris Inkl. moms
Byte torkskåp	Installationer	Tvättstuga	20 år	Planerad	<b>42 000 kr</b>
Hissbesiktning	Installationer	Hiss	1 år	Planerad	<b>13 000 kr</b>
OVK	Installationer	Kontroller/Besiktningar	6 år	Planerad	<b>200 kr</b>
Radonmätning	Invändigt	Kontroller/Besiktningar	10 år	Planerad	<b>2 kr</b>
Rökluckebesiktning	Installationer	Kontroller/Besiktningar	1 år	Planerad	<b>0 kr</b>
					<b>55 000 kr</b>

## 2054

Åtgärd	Kategori	Läge	Intervall	Status	Totalt pris Inkl. moms
Byte tvättmaskin	Installationer	Tvättstuga	15 år	Planerad	<b>95 000 kr</b>
Hissbesiktning	Installationer	Hiss	1 år	Planerad	<b>14 000 kr</b>
Rökluckebesiktning	Installationer	Kontroller/Besiktningar	1 år	Planerad	<b>0 kr</b>
					<b>109 000 kr</b>

## 2055

Åtgärd	Kategori	Läge	Intervall	Status	Totalt pris Inkl. moms
Fönsterrenovering	Fasader	Fönster	15 år	Planerad	4 474 000 kr
Hissbesiktning	Installationer	Hiss	1 år	Planerad	14 000 kr
Renovering fönsterdörrar	Fasader	Fönsterdörrar	15 år	Planerad	1 100 000 kr
Renovering trapphusfönster	Fasader	Fönster	15 år	Planerad	498 000 kr
Rökluckebesiktning	Installationer	Kontroller/Besiktningar	1 år	Planerad	0 kr

**6 086 000 kr**

## 2056

Åtgärd	Kategori	Läge	Intervall	Status	Totalt pris Inkl. moms
Byte fjärrvärmecentral inklusive expansionskärl	Installationer	Energicentral	20 år	Planerad	604 000 kr
Byte termostatventiler	Installationer	Termostatventiler	20 år	Planerad	970 000 kr
Hissbesiktning	Installationer	Hiss	1 år	Planerad	14 000 kr
Rökluckebesiktning	Installationer	Kontroller/Besiktningar	1 år	Planerad	0 kr
Stampspolning	Installationer	Va-Stammar	4 år	Planerad	205 000 kr

**1 792 000 kr**

## 2057

Åtgärd	Kategori	Läge	Intervall	Status	Totalt pris Inkl. moms
Byte torktumlare	Installationer	Tvättstuga	15 år	Planerad	79 000 kr
Hissbesiktning	Installationer	Hiss	1 år	Planerad	14 000 kr
Renovering slussdörrar i trapphus	Invändigt	Allmänna utrymmen	5 år	Planerad	91 000 kr
Rökluckebesiktning	Installationer	Kontroller/Besiktningar	1 år	Planerad	0 kr

**184 000 kr**

## 2058

Åtgärd	Kategori	Läge	Intervall	Status	Totalt pris Inkl. moms
Byte passersystem, tagg samt kodlås	Installationer	Passersystem	10 år	Planerad	725 000 kr
Byte tvättmaskin	Installationer	Tvättstuga	15 år	Planerad	95 000 kr
Hissbesiktning	Installationer	Hiss	1 år	Planerad	15 000 kr
Rökluckebesiktning	Installationer	Kontroller/Besiktningar	1 år	Planerad	0 kr

**834 000 kr**

## 2059

Åtgärd	Kategori	Läge	Intervall	Status	Totalt pris Inkl. moms
Byte torktumlare	Installationer	Tvättstuga	15 år	Planerad	79 000 kr
Förstudie tak	Tak	Tak	40 år	Planerad	31 000 kr
Hissbesiktning	Installationer	Hiss	1 år	Planerad	15 000 kr
Målning sophus samt barnvagnshus invändigt	Mark	Avfallshantering	20 år	Planerad	37 000 kr
OVK	Installationer	Kontroller/Besiktningar	6 år	Planerad	200 kr
Rökluckebesiktning	Installationer	Kontroller/Besiktningar	1 år	Planerad	0 kr

**163 000 kr**

## 2060

Åtgärd	Kategori	Läge	Intervall	Status	Totalt pris Inkl. moms
Hissbesiktning	Installationer	Hiss	1 år	Planerad	15 000 kr
Målning plåtdetaljer tak	Tak	Tak	20 år	Planerad	84 000 kr
Renovering tak, tegel inklusive papp och läkt.	Tak	Tak	40 år	Planerad	4 028 000 kr
Rökluckebesiktning	Installationer	Kontroller/Besiktningar	1 år	Planerad	0 kr
Stamspolning	Installationer	Va-Stammar	4 år	Planerad	222 000 kr

**4 349 000 kr**



## 2061

Åtgärd	Kategori	Läge	Intervall	Status	Totalt pris Inkl. moms
Byte värmekabel i stuprör	Installationer	Avvattningssystem	20 år	Planerad	100 000 kr
Hissbesiktning	Installationer	Hiss	1 år	Planerad	16 000 kr
Röklucebesiktning	Installationer	Kontroller/Besiktningar	1 år	Planerad	0 kr

**116 000 kr**

## 2062

Åtgärd	Kategori	Läge	Intervall	Status	Totalt pris Inkl. moms
Byte torktumlare	Installationer	Tvättstuga	15 år	Planerad	79 000 kr
Byte tvättmaskin	Installationer	Tvättstuga	15 år	Planerad	95 000 kr
Diamantslipning av trapphusgolv	Invändigt	Allmänna utrymmen	20 år	Planerad	203 000 kr
Diamantslipning per trappsteg, trapphus	Invändigt	Allmänna utrymmen	20 år	Planerad	566 000 kr
Energideklaration	Installationer	Kontroller/Besiktningar	10 år	Planerad	25 000 kr
Energideklaration	Installationer	Kontroller/Besiktningar	10 år	Planerad	3 kr
Hissbesiktning	Installationer	Hiss	1 år	Planerad	16 000 kr
Målning dörrar trapphus, plåt.	Invändigt	Allmänna utrymmen	20 år	Planerad	15 000 kr
Målning dörrar trapphus, trä.	Invändigt	Allmänna utrymmen	20 år	Planerad	15 000 kr
Målning entréparti mot gård	Fasader	Dörrar entré	10 år	Planerad	82 000 kr
Målning entrépartier mot gata	Fasader	Dörrar entré	10 år	Planerad	109 000 kr
Målning entréplan	Invändigt	Allmänna utrymmen	20 år	Planerad	334 000 kr
Målning trappräcken i metall	Invändigt	Allmänna utrymmen	20 år	Planerad	8 000 kr
Målning våningsplan	Invändigt	Allmänna utrymmen	20 år	Planerad	1 114 000 kr
Renovering slussdörrar i trapphus	Invändigt	Allmänna utrymmen	5 år	Planerad	100 000 kr
Röklucebesiktning	Installationer	Kontroller/Besiktningar	1 år	Planerad	0 kr
Slipning/målning av handledare i trä	Invändigt	Allmänna utrymmen	20 år	Planerad	72 000 kr

**2 833 000 kr**

## 2063

Åtgärd	Kategori	Läge	Intervall	Status	Totalt pris Inkl. moms
Byte dörrautomatik	Installationer	Passersystem	15 år	Planerad	408 000 kr
Hissbesiktning	Installationer	Hiss	1 år	Planerad	16 000 kr
Målning panel, sophus, barnvagnshus	Mark	Utemiljö	15 år	Planerad	32 000 kr
Målning stålgrind	Fasader	Portik	15 år	Planerad	34 000 kr
Radonmätning	Invändigt	Kontroller/Besiktningar	10 år	Planerad	3 kr
Rökluckebesiktning	Installationer	Kontroller/Besiktningar	1 år	Planerad	0 kr

**489 000 kr**

## 2064

Åtgärd	Kategori	Läge	Intervall	Status	Totalt pris Inkl. moms
Byte tvättmaskin	Installationer	Tvättstuga	15 år	Planerad	95 000 kr
Hissbesiktning	Installationer	Hiss	1 år	Planerad	17 000 kr
Rökluckebesiktning	Installationer	Kontroller/Besiktningar	1 år	Planerad	0 kr
Stampolning	Installationer	Va-Stammar	4 år	Planerad	240 000 kr

**352 000 kr**

## 2065

Åtgärd	Kategori	Läge	Intervall	Status	Totalt pris Inkl. moms
Förstudie balkonger	Fasader	Balkong/terrass	30 år	Planerad	57 000 kr
Hissbesiktning	Installationer	Hiss	1 år	Planerad	17 000 kr
OVK	Installationer	Kontroller/Besiktningar	6 år	Planerad	200 kr
Rökluckebesiktning	Installationer	Kontroller/Besiktningar	1 år	Planerad	0 kr

**74 000 kr**

## 2066

Åtgärd	Kategori	Läge	Intervall	Status	Totalt pris Inkl. moms
Förstudie el. fastigheten	Installationer	El. Fastigheten	50 år	Planerad	31 000 kr
Förstudie va-stammar	Installationer	Va-Stammar	50 år	Planerad	31 000 kr
Hissbesiktning	Installationer	Hiss	1 år	Planerad	17 000 kr
Rökluckebesiktning	Installationer	Kontroller/Besiktningar	1 år	Planerad	0 kr

**80 000 kr**

## 2067

Åtgärd	Kategori	Läge	Intervall	Status	Totalt pris Inkl. moms
Byte elstigare inklusive trådning	Installationer	El. Fastigheten	50 år	Planerad	1 631 000 kr
Hissbesiktning	Installationer	Hiss	1 år	Planerad	18 000 kr
Renovering fönster takkupol	Tak	Fönster	15 år	Planerad	1 431 000 kr
Renovering slussdörrar i trapphus	Invändigt	Allmänna utrymmen	5 år	Planerad	110 000 kr
Rökluckebesiktning	Installationer	Kontroller/Besiktningar	1 år	Planerad	0 kr
Stambyte va-stammar	Installationer	Va-Stammar	50 år	Planerad	27 188 000 kr

**30 378 000  
kr**

## 2068

Åtgärd	Kategori	Läge	Intervall	Status	Totalt pris Inkl. moms
Byte belysning fasad	Fasader	Belysning	30 år	Planerad	41 000 kr
Byte passersystem, tagg samt kodlås	Installationer	Passersystem	10 år	Planerad	883 000 kr
Hissbesiktning	Installationer	Hiss	1 år	Planerad	18 000 kr
Omläggning marksten ca 20% av ytan innergård	Mark	Utemiljö	30 år	Planerad	82 000 kr
Rökluckebesiktning	Installationer	Kontroller/Besiktningar	1 år	Planerad	0 kr
Stampolning	Installationer	Va-Stammar	4 år	Planerad	260 000 kr

**1 283 000 kr**

## 2069

Åtgärd	Kategori	Läge	Intervall	Status	Totalt pris Inkl. moms
Byte tvättmaskin	Installationer	Tvättstuga	15 år	Planerad	128 000 kr
Hissbesiktning	Installationer	Hiss	1 år	Planerad	18 000 kr
Röklucebesiktning	Installationer	Kontroller/Besiktningar	1 år	Planerad	0 kr

**146 000 kr**

## 2070

Åtgärd	Kategori	Läge	Intervall	Status	Totalt pris Inkl. moms
Byte takfönster	Tak	Fönster	50 år	Planerad	140 000 kr
Fönsterrenovering	Fasader	Fönster	15 år	Planerad	6 021 000 kr
Hissbesiktning	Installationer	Hiss	1 år	Planerad	19 000 kr
Hissbyte komplett	Installationer	Hiss	50 år	Planerad	4 875 000 kr
Renovering fönsterdörrar	Fasader	Fönsterdörrar	15 år	Planerad	1 481 000 kr
Renovering trapphusfönster	Fasader	Fönster	15 år	Planerad	670 000 kr
Röklucebesiktning	Installationer	Kontroller/Besiktningar	1 år	Planerad	0 kr

**13 207 000  
kr**

## 2071

Åtgärd	Kategori	Läge	Intervall	Status	Totalt pris Inkl. moms
Hissbesiktning	Installationer	Hiss	1 år	Planerad	19 000 kr
OVK	Installationer	Kontroller/Besiktningar	6 år	Planerad	300 kr
Röklucebesiktning	Installationer	Kontroller/Besiktningar	1 år	Planerad	0 kr

**19 000 kr**

# Åtgärder per kategori

Denna del visar alla åtgärder uppdelat på fastighetens olika kategorier och lägen.

## Fasader

Namn	År	Intervall	Föreg. år	Mängd	Enhet	Styckpris	Totalt pris Inkl. moms
<b>Balkong/terrass</b>							
Förstudie balkonger	2035	30 år		1	st	25 000 kr	<b>31 000 kr</b>
<b>Belysning</b>							
Byte belysning fasad	2038	30 år	2008	6	st	3 000 kr	<b>23 000 kr</b>
<b>Dörrar entré</b>							
Målning entréparti mot gård	2032	10 år		6	st	6 000 kr	<b>45 000 kr</b>
Målning entrépartier mot gata	2032	10 år		6	st	8 000 kr	<b>60 000 kr</b>
<b>Fasad</b>							
Byte stuprör	2033	40 år		272	m	550 kr	<b>187 000 kr</b>
Förstudie fasad	2032	40 år		1	st	25 000 kr	<b>31 000 kr</b>
Renovering fasad, inklusive 10% nedknackning bomputs ink ställning.	2033	40 år	1993	2520	m2	1 500 kr	<b>4 725 000 kr</b>
<b>Fönster</b>							
Fönsterrenovering	2025	15 år	2005	494	st	4 000 kr	<b>2 470 000 kr</b>
Renovering trapphusfönster	2025	15 år	2005	55	st	4 000 kr	<b>275 000 kr</b>
<b>Fönsterdörrar</b>							
Renovering fönsterdörrar	2025	15 år	2005	81	st	6 000 kr	<b>608 000 kr</b>
<b>Portik</b>							
Målning stålgrind	2033	15 år		1	st	15 000 kr	<b>19 000 kr</b>
Renovering portik	2033	40 år		80	m2	1 200 kr	<b>120 000 kr</b>

## Installationer

Namn	År	Intervall	Föreg. år	Mängd	Enhet	Styckpris	Totalt pris Inkl. moms
<b>Avvattningssystem</b>							
Byte värmekabel i stuprör	2041	20 år	2021	272	m	198 kr	67 000 kr
<b>El. Fastigheten</b>							
Byte elstigare inklusive trådning	2067	50 år	2017	87	st	15 000 kr	1 631 000 kr
Förstudie el. fastigheten	2066	50 år		1	st	25 000 kr	31 000 kr
<b>Energicentral</b>							
Byte fjärrvärmecentral inklusive expansionskärl	2036	20 år	2016	1	st	325 000 kr	406 000 kr
<b>Hiss</b>							
Hissbesiktning <span>Genomförd</span>	2024			6	st	1 000 kr	8 000 kr
Hissbesiktning	2025	1 år	2024	6	st	1 000 kr	8 000 kr
Hissbyte komplett	2070	50 år	2020	6	st	650 000 kr	4 875 000 kr
<b>Kontroller/Besiktningar</b>							
Energideklaration	2032	10 år	2022	1	st	8 900 kr	14 000 kr
Energideklaration <span>Genomförd</span>	2022			1	st	8 900 kr	11 000 kr
Energideklaration	2032	10 år	2022	1	st	1 kr	2 kr
OVK	2029	6 år	2023	87	st	1 kr	100 kr
OVK <span>Genomförd</span>	2023			87	st	1 kr	100 kr
Rökluckebesiktning	2024	1 år		1	st	0 kr	0 kr
<b>Passersystem</b>							
Byte dörrautomatik	2033	15 år	2018	12	st	15 000 kr	225 000 kr
Byte passersystem, tagg samt kodlås	2028	10 år	2018	32	st	10 000 kr	400 000 kr
<b>Termostatventiler</b>							
Byte termostatventiler	2036	20 år		348	st	1 500 kr	653 000 kr
<b>Tvättstuga</b>							
Byte torkskåp	2033	20 år	2013	1	st	22 500 kr	28 000 kr
Byte torktumlare	2027	15 år	2012	1	st	35 000 kr	44 000 kr
Byte torktumlare	2032	15 år	2017	1	st	35 000 kr	44 000 kr
Byte torktumlare	2029	15 år	2014	1	st	35 000 kr	44 000 kr
Byte tvättmaskin	2028	15 år	2013	1	st	42 000 kr	53 000 kr

Byte tvättmaskin	2034	15 år	2019	1	st	42 000 kr	<b>53 000 kr</b>
Byte tvättmaskin	2024	15 år	2006	1	st	42 000 kr	<b>53 000 kr</b>
Byte tvättmaskin	2032	15 år	2017	1	st	42 000 kr	<b>53 000 kr</b>
<b>Va-Stammar</b>							
Förstudie va-stammar	2066	50 år		1	st	25 000 kr	<b>31 000 kr</b>
Stambyte va-stammar	2067	50 år	2017	87	st	250 000 kr	<b>27 188 000 kr</b>
Stamspolning	2024	4 år		87	st	1 000 kr	<b>109 000 kr</b>

## Invändigt

Namn	År	Intervall	Föreg. år	Mängd	Enhet	Styckpris	Totalt pris Inkl. moms
<b>Allmänna utrymmen</b>							
Diamantslipning av trapphusgolv	2042	20 år		312	m2	350 kr	<b>137 000 kr</b>
Diamantslipning per trappsteg, trapphus	2042	20 år		762	st	400 kr	<b>381 000 kr</b>
Målning dörrar trapphus, plåt.	2042	20 år		4	st	2 000 kr	<b>10 000 kr</b>
Målning dörrar trapphus, trä.	2042	20 år		4	st	2 000 kr	<b>10 000 kr</b>
Målning entréplan	2042	20 år		6	st	30 000 kr	<b>225 000 kr</b>
Målning trapppräcken i metall	2042	20 år		18	m2	250 kr	<b>6 000 kr</b>
Målning våningsplan	2042	20 år	2022	30	st	20 000 kr	<b>750 000 kr</b>
Renovering slussdörrar i trapphus	2027	5 år		8	st	5 000 kr	<b>50 000 kr</b>
Slipning/målning av handledare i trä	2042	20 år		156	m	250 kr	<b>49 000 kr</b>
<b>Belysning</b>							
Byte belysning trapphus	2052	30 år	2022	66	st	3 000 kr	<b>248 000 kr</b>
<b>Kontroller/Besiktningar</b>							
Radonmätning	2023			1	st	1 kr	<b>1 kr</b>
<span style="background-color: green; color: white; padding: 2px;">Genomförd</span>							
Radonmätning	2033	10 år	2023	1	st	1 kr	<b>2 kr</b>
<b>Källare</b>							
Målning källarplan, komplett	2049	30 år		1	st	120 000 kr	<b>150 000 kr</b>
<b>Tvättstuga</b>							
Målning ytskikt tvättstuga inklusive dörrar	2047	30 år	2017	40	m2	400 kr	<b>20 000 kr</b>



## Mark

Namn	År	Intervall	Föreg. år	Mängd	Enhet	Styckpris	Totalt pris Inkl. moms
<b>Avfallshantering</b>							
Målning sophus samt barnvagnshus invändigt	2039	20 år	2019	1	st	20 000 kr	<b>25 000 kr</b>
<b>Utemiljö</b>							
Förstudie dränering	2049	30 år	2019	1	st	25 000 kr	<b>31 000 kr</b>
Målning panel, sophus, barnvagnshus	2033	15 år		40	m2	350 kr	<b>18 000 kr</b>
Omläggning marksten ca 20% av ytan innergård	2038	30 år		60	m2	600 kr	<b>45 000 kr</b>

## Tak

Namn	År	Intervall	Föreg. år	Mängd	Enhet	Styckpris	Totalt pris Inkl. moms
<b>Fönster</b>							
Byte takfönster	2070	50 år	2020	14	st	8 000 kr	<b>140 000 kr</b>
Renovering fönster takkupol	2037	15 år	2005	79	st	8 000 kr	<b>790 000 kr</b>
<b>Tak</b>							
Förstudie tak	2059	40 år		1	st	25 000 kr	<b>31 000 kr</b>
Målning plåtdetaljer tak	2040	20 år		1	st	45 000 kr	<b>56 000 kr</b>
Renovering tak, tegel inklusive papp och läkt.	2060	40 år	2020	1696	m2	1 900 kr	<b>4 028 000 kr</b>

# Åtgärdsbeskrivningar och bilder

Denna del beskriver åtgärder som har bilder och beskrivningar kopplade till sig.

## Energideklaration

**Förekommer år:** 2022  
**Intervall:** -  
**Kategori:** Installationer  
**Läge:** Kontroller/Besiktningar  
**Märkning:** -

**Totalt pris:** 11 000 kr inkl. moms  
**Styckpris:** 9 000 kr exkl. moms  
**Antal:** 1  
**Enhet:** st

Saknas giltig energideklaration. Energideklarationen ska göras av en certifierad energiexpert. Syftet med energideklarationerna är att inventera byggnader och deras energianvändning samt hur och i vilken utsträckning energianvändningen kan effektiviseras. Vi på Nabo har mångårig erfarenhet av energideklarationer. Vill du ha hjälp med energideklarationen? Maila till: [projektledning@nabo.se](mailto:projektledning@nabo.se).

## OVK

**Förekommer år:** 2023  
**Intervall:** -  
**Kategori:** Installationer  
**Läge:** Kontroller/Besiktningar  
**Märkning:** -

**Totalt pris:** 100 kr inkl. moms  
**Styckpris:** 100 kr exkl. moms  
**Antal:** 87  
**Enhet:** st

För de flesta byggnader ska OVK göras regelbundet, var 3e eller 6e år i enlighet med myndighetskrav. Besiktningen utförs för att säkerställa att ventilationen uppfyller de krav som ställs på byggnaden. Det är fastighetsägaren själv som måste beställa kontrollen. Kontrollen utförs av en certifierad, sakkunnig funktionskontrollant. Vi på Nabo har mångårig erfarenhet av OVK. Vill du ha hjälp med detta? Maila till: [projektledning@nabo.se](mailto:projektledning@nabo.se).

## Byte tvättmaskin

**Förekommer år:** 2024, 2039, 2054, 2069, 2084, 2099, 2114  
**Intervall:** 15 år  
**Kategori:** Installationer  
**Läge:** Tvättstuga  
**Märkning:** -

**Totalt pris:** 53 000 kr inkl. moms  
**Styckpris:** 42 000 kr exkl. moms  
**Antal:** 1  
**Enhet:** st

Bytesfrekvens kan variera beroende på användning och slitage.

## Hissbesiktning

**Förekommer år:** 2024  
**Intervall:** -  
**Kategori:** Installationer  
**Läge:** Hiss  
**Märkning:** -

**Totalt pris:** 8 000 kr inkl. moms  
**Styckpris:** 1 000 kr exkl. moms  
**Antal:** 6  
**Enhet:** st

Hissar ska besiktigas varje år enligt krav från myndigheterna. Fastighetsägaren är ansvarig för att beställning sker i tid. besiktningen omfattar inte bara säkerhet och hälsa, utan även skötsel och underhåll.



## Rökluckebesiktning

**Förekommer år:** 2024, 2025, 2026, 2027, 2028, 2029, 2030, 2031, 2032, 2033, 2034, 2035, 2036, 2037, 2038, 2039, 2040, 2041, 2042, 2043, 2044, 2045, 2046, 2047, 2048, 2049, 2050, 2051, 2052, 2053, 2054, 2055, 2056, 2057, 2058, 2059, 2060, 2061, 2062, 2063, 2064, 2065, 2066, 2067, 2068, 2069, 2070, 2071, 2072, 2073, 2074, 2075, 2076, 2077, 2078, 2079, 2080, 2081, 2082, 2083, 2084, 2085, 2086, 2087, 2088, 2089, 2090, 2091, 2092, 2093, 2094, 2095, 2096, 2097, 2098, 2099, 2100, 2101, 2102, 2103, 2104, 2105, 2106, 2107, 2108, 2109, 2110, 2111, 2112, 2113, 2114, 2115, 2116, 2117, 2118, 2119, 2120, 2121, 2122, 2123, 2124  
**Totalt pris:** 0 kr inkl. moms  
**Intervall:** 1 år  
**Kategori:** Installationer  
**Läge:** Kontroller/Besiktningar  
**Märkning:** -  
**Styckpris:** 0 kr exkl. moms  
**Antal:** 1  
**Enhet:** st

Rökluckan/rökgasfläkten är en viktig del i en byggnads byggnadstekniska brandskydd och ska kontrolleras en gång per år i enlighet myndighetsregler.

## Stamspolning

**Förekommer år:** 2024, 2028, 2032, 2036, 2040, 2044, 2048, 2052, **Totalt pris:** 109 000 kr inkl. moms  
 2056, 2060, 2064, 2068, 2072, 2076, 2080, 2084, 2088, 2092,  
 2096, 2100, 2104, 2108, 2112, 2116, 2120, 2124, 2128, 2132, 2136,  
 2140, 2144, 2148, 2152, 2156

**Intervall:** 4 år

**Styckpris:** 1 000 kr exkl. moms

**Kategori:** Installationer

**Antal:** 87

**Läge:** Va-Stammar

**Enhet:** st

**Märkning:** -

Stamspolning rekommenderas vart 7e år för att förebygga stopp i stammar och därmed öka livslängden för dessa.

## Fönsterrenovering

**Förekommer år:** 2025, 2040, 2055, 2070, 2085, 2100, 2115

**Totalt pris:** 2 470 000 kr inkl. moms

**Intervall:** 15 år

**Styckpris:** 4 000 kr exkl. moms

**Kategori:** Fasader

**Antal:** 494

**Läge:** Fönster

**Enhet:** st

**Märkning:** -

Snittpris för renovering av fönsterparti. Vill ni ha hjälp med detta projekt? Kontakta er tekniska förvaltare på Nabo eller maila till: [projektledning@nabo.se](mailto:projektledning@nabo.se) Priset kan komma att justeras beroende på omfattning.



## Hissbesiktning

**Förekommer år:** 2025, 2026, 2027, 2028, 2029, 2030, 2031, 2032, 2033, 2034, 2035, 2036, 2037, 2038, 2039, 2040, 2041, 2042, 2043, 2044, 2045, 2046, 2047, 2048, 2049, 2050, 2051, 2052, 2053, 2054, 2055, 2056, 2057, 2058, 2059, 2060, 2061, 2062, 2063, 2064, 2065, 2066, 2067, 2068, 2069, 2070, 2071, 2072, 2073, 2074, 2075, 2076, 2077, 2078, 2079, 2080, 2081, 2082, 2083, 2084, 2085, 2086, 2087, 2088, 2089, 2090, 2091, 2092, 2093, 2094, 2095, 2096, 2097, 2098, 2099, 2100, 2101, 2102, 2103, 2104, 2105, 2106, 2107, 2108, 2109, 2110, 2111, 2112, 2113, 2114, 2115, 2116, 2117, 2118, 2119, 2120, 2121, 2122, 2123, 2124

**Totalt pris:** 8 000 kr inkl. moms

**Intervall:** 1 år

**Styckpris:** 1 000 kr exkl. moms

**Kategori:** Installationer

**Antal:** 6

**Läge:** Hiss

**Enhet:** st

**Märkning:** -

Hissar ska besiktigas varje år enligt krav från myndigheterna. Fastighetsägaren är ansvarig för att beställning sker i tid. besiktningen omfattar inte bara säkerhet och hälsa, utan även skötsel och underhåll.

## Byte torktumlare

**Förekommer år:** 2027, 2042, 2057, 2072, 2087, 2102, 2117

**Totalt pris:** 44 000 kr inkl. moms

**Intervall:** 15 år

**Styckpris:** 35 000 kr exkl. moms

**Kategori:** Installationer

**Antal:** 1

**Läge:** Tvättstuga

**Enhet:** st

**Märkning:** -

Bytesfrekvens kan variera beroende på användning och slitage.

### Byte passersystem, tagg samt kodlås

<b>Förekommer år:</b> 2028, 2038, 2048, 2058, 2068, 2078, 2088, 2098, 2108, 2118	<b>Totalt pris:</b> 400 000 kr inkl. moms
<b>Intervall:</b> 10 år	<b>Styckpris:</b> 10 000 kr exkl. moms
<b>Kategori:</b> Installationer	<b>Antal:</b> 32
<b>Läge:</b> Passersystem	<b>Enhet:</b> st
<b>Märkning:</b> -	



### Byte tvättmaskin

<b>Förekommer år:</b> 2028, 2043, 2058, 2073, 2088, 2103, 2118	<b>Totalt pris:</b> 53 000 kr inkl. moms
<b>Intervall:</b> 15 år	<b>Styckpris:</b> 42 000 kr exkl. moms
<b>Kategori:</b> Installationer	<b>Antal:</b> 1
<b>Läge:</b> Tvättstuga	<b>Enhet:</b> st
<b>Märkning:</b> -	

Bytesfrekvens kan variera beroende på användning och slitage.

### Byte torktumlare

<b>Förekommer år:</b> 2029, 2044, 2059, 2074, 2089, 2104, 2119	<b>Totalt pris:</b> 44 000 kr inkl. moms
<b>Intervall:</b> 15 år	<b>Styckpris:</b> 35 000 kr exkl. moms
<b>Kategori:</b> Installationer	<b>Antal:</b> 1
<b>Läge:</b> Tvättstuga	<b>Enhet:</b> st
<b>Märkning:</b> -	

Bytesfrekvens kan variera beroende på användning och slitage.

## OVK

**Förekommer år:** 2029, 2035, 2041, 2047, 2053, 2059, 2065, 2071, 2077, 2083, 2089, 2095, 2101, 2107, 2113, 2119

**Intervall:** 6 år

**Kategori:** Installationer

**Läge:** Kontroller/Besiktningar

**Märkning:** -

**Totalt pris:** 100 kr inkl. moms

**Styckpris:** 100 kr exkl. moms

**Antal:** 87

**Enhet:** st

För de flesta byggnader ska OVK göras regelbundet, var 3e eller 6e år i enlighet med myndighetskrav. Besiktningen utförs för att säkerställa att ventilationen uppfyller de krav som ställs på byggnaden. Det är fastighetsägaren själv som måste beställa kontrollen. Kontrollen utförs av en certifierad, sakkunnig funktionskontrollant. Vi på Nabo har mångårig erfarenhet av OVK. Vill du ha hjälp med detta? Maila till: [projektledning@nabo.se](mailto:projektledning@nabo.se).

## Byte torktumlare

**Förekommer år:** 2032, 2047, 2062, 2077, 2092, 2107, 2122

**Intervall:** 15 år

**Kategori:** Installationer

**Läge:** Tvättstuga

**Märkning:** -

**Totalt pris:** 44 000 kr inkl. moms

**Styckpris:** 35 000 kr exkl. moms

**Antal:** 1

**Enhet:** st

Bytesfrekvens kan variera beroende på användning och slitage.

## Byte tvättmaskin

**Förekommer år:** 2032, 2047, 2062, 2077, 2092, 2107, 2122

**Intervall:** 15 år

**Kategori:** Installationer

**Läge:** Tvättstuga

**Märkning:** -

**Totalt pris:** 53 000 kr inkl. moms

**Styckpris:** 42 000 kr exkl. moms

**Antal:** 1

**Enhet:** st

Bytesfrekvens kan variera beroende på användning och slitage.



## Energideklaration

**Förekommer år:** 2032, 2042, 2052, 2062, 2072, 2082, 2092, 2102, 2112, 2122  
**Intervall:** 10 år  
**Kategori:** Installationer  
**Läge:** Kontroller/Besiktningar  
**Märkning:** -

**Totalt pris:** 14 000 kr inkl. moms  
**Styckpris:** 9 000 kr exkl. moms  
**Antal:** 1  
**Enhet:** st

Saknas giltig energideklaration. Energideklarationen ska göras av en certifierad energiexpert. Syftet med energideklarationerna är att inventera byggnader och deras energianvändning samt hur och i vilken utsträckning energianvändningen kan effektiviseras. Vi på Nabo har mångårig erfarenhet av energideklarationer. Vill du ha hjälp med energideklarationen? Maila till: [projektledning@nabo.se](mailto:projektledning@nabo.se).

## Energideklaration

**Förekommer år:** 2032, 2042, 2052, 2062, 2072, 2082, 2092, 2102, 2112, 2122  
**Intervall:** 10 år  
**Kategori:** Installationer  
**Läge:** Kontroller/Besiktningar  
**Märkning:** -

**Totalt pris:** 100 kr inkl. moms  
**Styckpris:** 100 kr exkl. moms  
**Antal:** 1  
**Enhet:** st

Saknas giltig energideklaration. Energideklarationen ska göras av en certifierad energiexpert. Syftet med energideklarationerna är att inventera byggnader och deras energianvändning samt hur och i vilken utsträckning energianvändningen kan effektiviseras. Vi på Nabo har mångårig erfarenhet av energideklarationer. Vill du ha hjälp med energideklarationen? Maila till: [projektledning@nabo.se](mailto:projektledning@nabo.se).

## Förstudie fasad

**Förekommer år:** 2032, 2072, 2112  
**Intervall:** 40 år  
**Kategori:** Fasader  
**Läge:** Fasad  
**Märkning:** -

**Totalt pris:** 31 000 kr inkl. moms  
**Styckpris:** 25 000 kr exkl. moms  
**Antal:** 1  
**Enhet:** st

En förstudie bör genomföras för att få en uppfattning om när i tiden en renovering av fasadbeklädnaden behöver göras samt i vilken omfattning. Vill ni ha hjälp med denna förstudie? Kontakta er tekniska förvaltare på Nabo eller maila till: [projektledning@nabo.se](mailto:projektledning@nabo.se). Priset kan komma att justeras beroende på omfattning.

## Målning entréparti mot gård

**Förekommer år:** 2032, 2042, 2052, 2062, 2072, 2082, 2092, 2102, 2112, 2122  
**Intervall:** 10 år  
**Kategori:** Fasader  
**Läge:** Dörrar entré  
**Märkning:** -

**Totalt pris:** 45 000 kr inkl. moms  
**Styckpris:** 6 000 kr exkl. moms  
**Antal:** 6  
**Enhet:** st



## Målning entrépartier mot gata

**Förekommer år:** 2032, 2042, 2052, 2062, 2072, 2082, 2092, 2102, 2112, 2122  
**Intervall:** 10 år  
**Kategori:** Fasader  
**Läge:** Dörrar entré  
**Märkning:** -

**Totalt pris:** 60 000 kr inkl. moms  
**Styckpris:** 8 000 kr exkl. moms  
**Antal:** 6  
**Enhet:** st



### Byte stuprör

**Förekommer år:** 2033, 2073, 2113

**Intervall:** 40 år

**Kategori:** Fasader

**Läge:** Fasad

**Märkning:** -

**Totalt pris:** 187 000 kr inkl. moms

**Styckpris:** 600 kr exkl. moms

**Antal:** 272

**Enhet:** m

Rekommenderas att samköras med fasadrenovering

### Byte torkskåp

**Förekommer år:** 2033, 2053, 2073, 2093, 2113

**Intervall:** 20 år

**Kategori:** Installationer

**Läge:** Tvättstuga

**Märkning:** -

**Totalt pris:** 28 000 kr inkl. moms

**Styckpris:** 23 000 kr exkl. moms

**Antal:** 1

**Enhet:** st

Bytesfrekvens kan variera beroende på användning och slitage.

### Målning panel, sophus, barnvagnshus

**Förekommer år:** 2033, 2048, 2063, 2078, 2093, 2108, 2123

**Intervall:** 15 år

**Kategori:** Mark

**Läge:** Utemiljö

**Märkning:** -

**Totalt pris:** 18 000 kr inkl. moms

**Styckpris:** 400 kr exkl. moms

**Antal:** 40

**Enhet:** m<sup>2</sup>



### Målning stålgrind

**Förekommer år:** 2033, 2048, 2063, 2078, 2093, 2108, 2123

**Intervall:** 15 år

**Kategori:** Fasader

**Läge:** Portik

**Märkning:** -

**Totalt pris:** 19 000 kr inkl. moms

**Styckpris:** 15 000 kr exkl. moms

**Antal:** 1

**Enhet:** st



### Renovering fasad, inklusive 10% nedknackning bomputs ink ställning.

**Förekommer år:** 2033, 2073, 2113

**Intervall:** 40 år

**Kategori:** Fasader

**Läge:** Fasad

**Märkning:** -

**Totalt pris:** 4 725 000 kr inkl. moms

**Styckpris:** 2 000 kr exkl. moms

**Antal:** 2520

**Enhet:** m2

Nedknackning och bomputs räknat till 10% av ytan. Inklusive ställning. Inklusive sockel Vill ni ha hjälp med detta projekt? Kontakta er tekniska förvaltare på Nabo eller maila till: [projektledning@nabo.se](mailto:projektledning@nabo.se). Priset kan komma att justeras beroende på omfattning.



## Renovering portik

**Förekommer år:** 2033, 2073, 2113**Intervall:** 40 år**Kategori:** Fasader**Läge:** Portik**Märkning:** -**Totalt pris:** 120 000 kr inkl. moms**Styckpris:** 1 000 kr exkl. moms**Antal:** 80**Enhet:** m2

## Byte tvättmaskin

**Förekommer år:** 2034, 2049, 2064, 2079, 2094, 2109, 2124**Intervall:** 15 år**Kategori:** Installationer**Läge:** Tvättstuga**Märkning:** -**Totalt pris:** 53 000 kr inkl. moms**Styckpris:** 42 000 kr exkl. moms**Antal:** 1**Enhet:** st

Bytesfrekvens kan variera beroende på användning och slitage.

## Förstudie balkonger

**Förekommer år:** 2035, 2065, 2095

**Intervall:** 30 år

**Kategori:** Fasader

**Läge:** Balkong/terrass

**Märkning:** -

**Totalt pris:** 31 000 kr inkl. moms

**Styckpris:** 25 000 kr exkl. moms

**Antal:** 1

**Enhet:** st

Förstudie genomförs för att få en uppfattning om när i tiden en renovering alternativt byte av balkong behöver göras samt i vilken omfattning. Vill ni ha hjälp med denna förstudie? Maila till: [projektledning@nabo.se](mailto:projektledning@nabo.se) Priset kan komma att justeras beroende på omfattning.



## Byte fjärrvärmecentral inklusive expansionskärl

**Förekommer år:** 2036, 2056, 2076, 2096, 2116

**Intervall:** 20 år

**Kategori:** Installationer

**Läge:** Energicentral

**Märkning:** -

**Totalt pris:** 406 000 kr inkl. moms

**Styckpris:** 325 000 kr exkl. moms

**Antal:** 1

**Enhet:** st

Komplett byte genomförs inklusive till exempel cirkulationspumpar, expansionskärl och värmesystem.



## Byte termostatventiler

**Förekommer år:** 2036, 2056, 2076, 2096, 2116**Intervall:** 20 år**Kategori:** Installationer**Läge:** Termostatventiler**Märkning:** -**Totalt pris:** 653 000 kr inkl. moms**Styckpris:** 2 000 kr exkl. moms**Antal:** 348**Enhet:** st

Pris per radiator, i genomsnitt 4 per lägenhet

## Omläggning marksten ca 20% av ytan innergård

**Förekommer år:** 2038, 2068, 2098**Intervall:** 30 år**Kategori:** Mark**Läge:** Utemiljö**Märkning:** -**Totalt pris:** 45 000 kr inkl. moms**Styckpris:** 600 kr exkl. moms**Antal:** 60**Enhet:** m2

### Diamantslipning av trapphusgolv

**Förekommer år:** 2042, 2062, 2082, 2102, 2122

**Intervall:** 20 år

**Kategori:** Invändigt

**Läge:** Allmänna utrymmen

**Märkning:** -

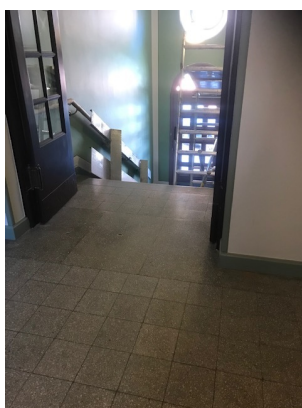
**Totalt pris:** 137 000 kr inkl. moms

**Styckpris:** 400 kr exkl. moms

**Antal:** 312

**Enhet:** m2

Rekommenderas att samköras med trapphusmålning



### Diamantslipning per trappsteg, trapphus

**Förekommer år:** 2042, 2062, 2082, 2102, 2122

**Intervall:** 20 år

**Kategori:** Invändigt

**Läge:** Allmänna utrymmen

**Märkning:** -

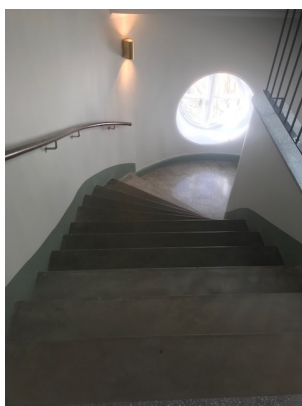
**Totalt pris:** 381 000 kr inkl. moms

**Styckpris:** 400 kr exkl. moms

**Antal:** 762

**Enhet:** st

Rekommenderas att samköras med trapphusmålning





## Målning dörrar trapphus, plåt.

**Förekommer år:** 2042, 2062, 2082, 2102, 2122  
**Intervall:** 20 år  
**Kategori:** Invändigt  
**Läge:** Allmänna utrymmen  
**Märkning:** -

**Totalt pris:** 10 000 kr inkl. moms  
**Styckpris:** 2 000 kr exkl. moms  
**Antal:** 4  
**Enhet:** st

Rekommenderas att samköras med trapphusmålning

## Målning dörrar trapphus, trä.

**Förekommer år:** 2042, 2062, 2082, 2102, 2122  
**Intervall:** 20 år  
**Kategori:** Invändigt  
**Läge:** Allmänna utrymmen  
**Märkning:** -

**Totalt pris:** 10 000 kr inkl. moms  
**Styckpris:** 2 000 kr exkl. moms  
**Antal:** 4  
**Enhet:** st

Rekommenderas att samköras med trapphusmålning

## Målning trappräcken i metall

**Förekommer år:** 2042, 2062, 2082, 2102, 2122  
**Intervall:** 20 år  
**Kategori:** Invändigt  
**Läge:** Allmänna utrymmen  
**Märkning:** -

**Totalt pris:** 6 000 kr inkl. moms  
**Styckpris:** 300 kr exkl. moms  
**Antal:** 18  
**Enhet:** m2

Rekommenderas att samköras med trapphusmålning



## Målning våningsplan

**Förekommer år:** 2042, 2062, 2082, 2102, 2122  
**Intervall:** 20 år  
**Kategori:** Invändigt  
**Läge:** Allmänna utrymmen  
**Märkning:** -

**Totalt pris:** 750 000 kr inkl. moms  
**Styckpris:** 20 000 kr exkl. moms  
**Antal:** 30  
**Enhet:** st

Snittpris för målning av våningsplan. Vill ni ha hjälp med detta projekt? Kontakta er tekniska förvaltare på Nabo eller maila till: [projektledning@nabo.se](mailto:projektledning@nabo.se) Priset kan komma att justeras beroende på omfattning.

## Slipning/målning av handledare i trä

**Förekommer år:** 2042, 2062, 2082, 2102, 2122  
**Intervall:** 20 år  
**Kategori:** Invändigt  
**Läge:** Allmänna utrymmen  
**Märkning:** -

**Totalt pris:** 49 000 kr inkl. moms  
**Styckpris:** 300 kr exkl. moms  
**Antal:** 156  
**Enhet:** m

Rekommenderas att samköras med trapphusmålning

## Förstudie dränering

**Förekommer år:** 2049, 2079, 2109  
**Intervall:** 30 år  
**Kategori:** Mark  
**Läge:** Utemiljö  
**Märkning:** -

**Totalt pris:** 31 000 kr inkl. moms  
**Styckpris:** 25 000 kr exkl. moms  
**Antal:** 1  
**Enhet:** st

Dräneringsarbete utfört 2019. Förstudie genomförs för att få en uppfattning om när i tiden en dränering runt fasaden behöver göras samt i vilken omfattning. Någon generell livslängd på dränering finns inte, då den varierar beroende på faktorer såsom markens beskaffenhet, fuktbelastning och husets konstruktion. Vill ni ha hjälp med denna förstudie? Kontakta er tekniska förvaltare på Nabo eller maila till: [projektledning@nabo.se](mailto:projektledning@nabo.se). Priset kan komma att justeras beroende på omfattning.

### Målning källarplan, komplett

**Förekommer år:** 2049, 2079, 2109

**Intervall:** 30 år

**Kategori:** Invändigt

**Läge:** Källare

**Märkning:** -

**Totalt pris:** 150 000 kr inkl. moms

**Styckpris:** 120 000 kr exkl. moms

**Antal:** 1

**Enhet:** st



### Byte belysning trapphus

**Förekommer år:** 2052, 2082, 2112

**Intervall:** 30 år

**Kategori:** Invändigt

**Läge:** Belysning

**Märkning:** -

**Totalt pris:** 248 000 kr inkl. moms

**Styckpris:** 3 000 kr exkl. moms

**Antal:** 66

**Enhet:** st

Pris beräknat på byte till led-armaturer.

### Förstudie tak

**Förekommer år:** 2059, 2099

**Intervall:** 40 år

**Kategori:** Tak

**Läge:** Tak

**Märkning:** -

**Totalt pris:** 31 000 kr inkl. moms

**Styckpris:** 25 000 kr exkl. moms

**Antal:** 1

**Enhet:** st

Förstudie genomförs för att få en uppfattning om när i tiden en renovering alternativt byte av taket behöver göras samt i vilken omfattning. Vill ni ha hjälp med denna förstudie? Kontakta er tekniska förvaltare på Nabo eller maila till: [projektledning@nabo.se](mailto:projektledning@nabo.se)  
 Priset kan komma att justeras beroende på omfattning.

## Renovering tak, tegel inklusive papp och läkt.

**Förekommer år:** 2060, 2100  
**Intervall:** 40 år  
**Kategori:** Tak  
**Läge:** Tak  
**Märkning:** -

**Totalt pris:** 4 028 000 kr inkl. moms  
**Styckpris:** 2 000 kr exkl. moms  
**Antal:** 1696  
**Enhet:** m2

Vill ni ha hjälp med detta projekt? Kontakta er tekniska förvaltare på Nabo eller maila till: [projektledning@nabo.se](mailto:projektledning@nabo.se) Priset kan komma att justeras beroende på omfattning.

## Förstudie el. fastigheten

**Förekommer år:** 2066, 2116  
**Intervall:** 50 år  
**Kategori:** Installationer  
**Läge:** El. Fastigheten  
**Märkning:** -

**Totalt pris:** 31 000 kr inkl. moms  
**Styckpris:** 25 000 kr exkl. moms  
**Antal:** 1  
**Enhet:** st

Förstudien omfattar en inventering / statusbedömning av inkommande el till fastigheten, huvudgruppcentral samt elstigare och elcentraler till bostäder. Förstudien kommer att kunna ge er det rätta beslutsunderlaget för vad som är bäst för just er förening. Vill ni ha hjälp med denna förstudie? Kontakta er tekniska förvaltare på Nabo eller maila till: [projektledning@nabo.se](mailto:projektledning@nabo.se).

## Förstudie va-stammar

**Förekommer år:** 2066, 2116  
**Intervall:** 50 år  
**Kategori:** Installationer  
**Läge:** Va-Stammar  
**Märkning:** -

**Totalt pris:** 31 000 kr inkl. moms  
**Styckpris:** 25 000 kr exkl. moms  
**Antal:** 1  
**Enhet:** st

Förstudien omfattar en inventering / statusbedömning av VA-stammar och kommer att kunna ge er det rätta beslutsunderlaget för vad som är bäst för just er förening. I vår rekommendation till föreningen belyses aspekter som funktion, långsiktighet, kostnader med mera samt visa på åtgärder som är mest kostnadseffektiva för just er förening. Vill ni ha hjälp med denna förstudie? Kontakta er tekniska förvaltare på Nabo eller maila till: [projektledning@nabo.se](mailto:projektledning@nabo.se).

## Hissbyte komplett

**Förekommer år:** 2070, 2120

**Intervall:** 50 år

**Kategori:** Installationer

**Läge:** Hiss

**Märkning:** -

**Totalt pris:** 4 875 000 kr inkl. moms

**Styckpris:** 650 000 kr exkl. moms

**Antal:** 6

**Enhet:** st

Avser komplett byte



# Kommentarer

Denna del visar alla kommentarer som skrivits för planens åtgärder.

Skribent och  
tidpunkt

Kommentar

*Rökluckebesiktning (2024, 2122, 2123, 2124, 2025, 2026, 2027, 2028, 2029, 2030, 2031, 2032, 2033, 2034, 2035, 2036, 2038, 2039, 2040, 2041, 2042, 2043, 2044, 2045, 2046, 2047, 2048, 2049, 2050, 2051, 2052, 2053, 2054, 2055, 2056, 2057, 2058, 2059, 2060, 2061, 2062, 2063, 2064, 2065, 2066, 2067, 2068, 2069, 2070, 2071, 2072, 2073, 2074, 2075, 2076, 2077, 2078, 2079, 2080, 2081, 2082, 2083, 2084, 2085, 2086, 2087, 2088, 2089, 2090, 2091, 2092, 2093, 2094, 2095, 2096, 2097, 2098, 2099, 2100, 2101, 2102, 2103, 2104, 2105, 2106, 2107, 2108, 2109, 2110, 2111, 2112, 2113, 2114, 2115, 2116, 2117, 2118, 2119, 2120, 2121, 2037)*

**jennyfer.namazi@renewservice.se**  
2024-05-16 12:05

Ingår i vårt avtal med OdenDrift

# Åtgärdshistorik

Denna del visar alla åtgärder i underhållsplanen som markerats som genomförda och sparats i åtgärdshistoriken.



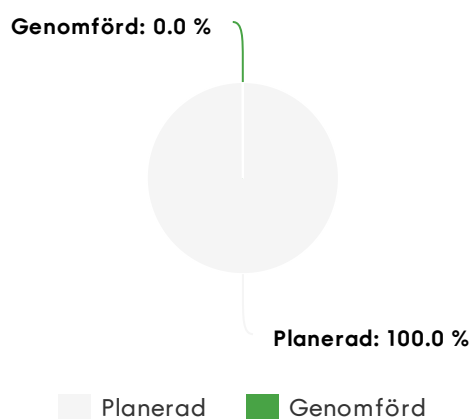
År	Namn	Planerat pris	Faktiskt pris	Kommentar
2022	Energideklaration <b>Kategori:</b> Installationer <b>Läge:</b> Kontroller/Besiktningar	<b>12 000 kr</b> Inkl. moms	<b>11 125 kr</b> Inkl. moms	Genomförd av RicMan
2023	OVK <b>Kategori:</b> Installationer <b>Läge:</b> Kontroller/Besiktningar	<b>100 kr</b> Inkl. moms	<b>50 000 kr</b> Inkl. moms	Genomförd men ej godkänd. Genomfördes av RicMan Energy
2023	Radonmätning <b>Kategori:</b> Invändigt <b>Läge:</b> Kontroller/Besiktningar	<b>100 kr</b> Inkl. moms	<b>28 750 kr</b> Inkl. moms	Genomförd av RicMan Energy
2024	Hissbesiktning <b>Kategori:</b> Installationer <b>Läge:</b> Hiss	<b>8 000 kr</b> Inkl. moms	<b>9 975 kr</b> Inkl. moms	Utförd av Hissbesiktningar i Sverige AB

# Ekonomisk analys

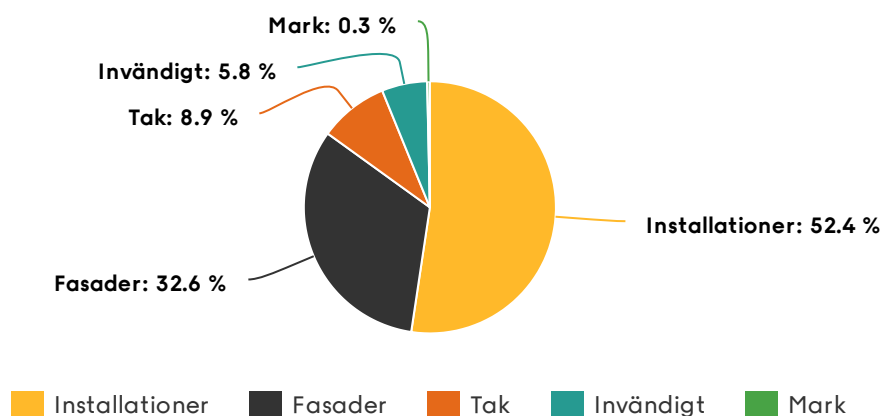
Denna del presenterar användbara analyser och nyckeltal.

Total utgift	85 874 701 kr
Utgift per år	1 717 494 kr
Utgift per år och m <sup>2</sup>	266 kr / m <sup>2</sup>
Underhållsskuld	0 kr
Underhållsskuld per m <sup>2</sup>	0 kr / m <sup>2</sup>

## Utgift per status

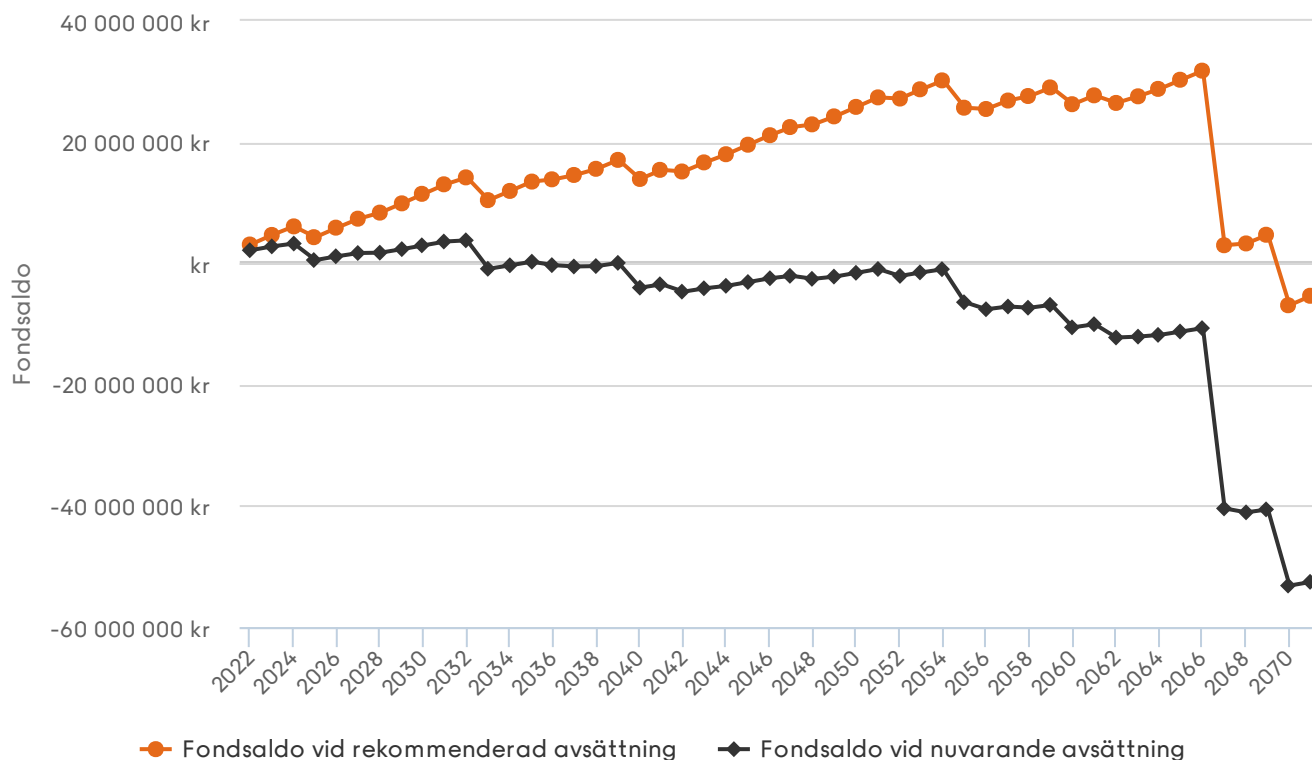


## Utgift per kategori



## Avsättningsanalys

Avsättningsanalysen visar **hela din underhållsplan** och **exkluderar investeringsåtgärder**. Eventuella filter som ställts in påverkar inte analysen.



Nuvarande avsättning per m <sup>2</sup> (BOA)	99 kr / m <sup>2</sup>
Rekommenderad avsättning per m <sup>2</sup> (BOA)	245 kr / m <sup>2</sup>
Rekommenderad årlig avsättning till fond för underhåll	1 579 760 kr
Nuvarande årlig avsättning till fond för underhåll	636 000 kr
Saldo i underhållsfond vid inledningen av år 2022	1 542 000 kr