

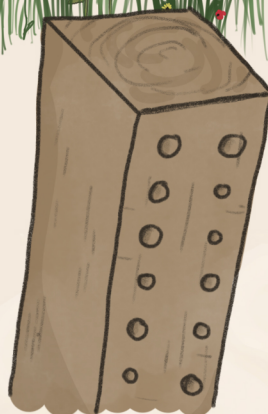
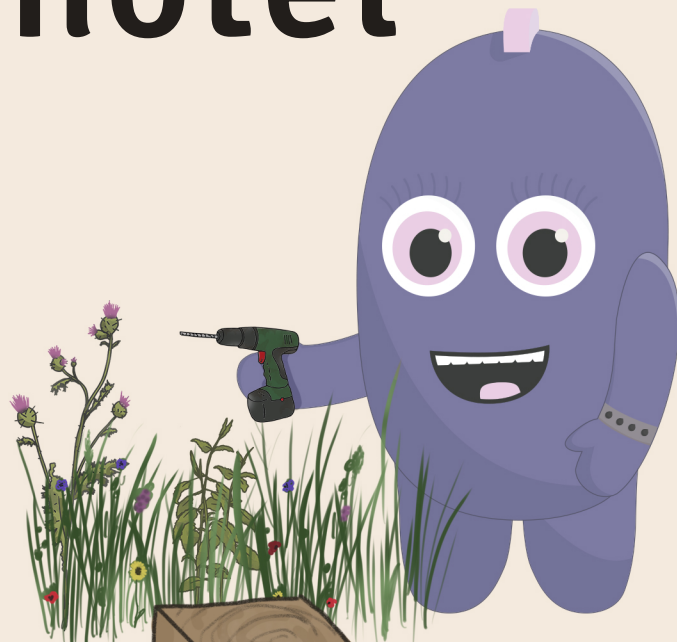
Byg et nemt bihus / bihotel

Ask og Stella vil gerne vise, hvordan man nemt og enkelt kan bygge et bihotel, hvor de vilde bier kan lave deres reder.

Vil du være med til at lave et bihotel og se de sejeste vilde bier flytte ind?

Sådan laver du nemt et bihotel:

- ~ Bor huller i træ
- ~ ca. 1-2 cm afstand
- ~ gerne forskellige størrelser



TRÆET

- Ubehandlet
- Bedst med faste/tætte træsorter f.eks. ask el. eg
- **Stolper, stubbe, døde træer eller tykke grene**
- Brug ikke revnet træ

HULLER

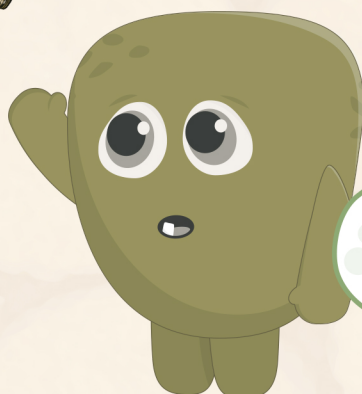
- 3 - 10 mm i diameter
- 80 - 150 mm dybe
- **bor helst i siden af træet**
- hullerne skal være lukkede i den ene ende
- **Slib indgangen med sandpapir**

TIPS

- hæng stabilt og tørt
- evt. lav et tag
- **direkte adgang til at flyve ind**
- blomster i nærheden
- **adgang til vand**

ALTERNATIVER

- bambus
- rullet papir
- ler
- mursten
- små rør



Små
Klimamonstre



www.smaaklimamonstre.dk