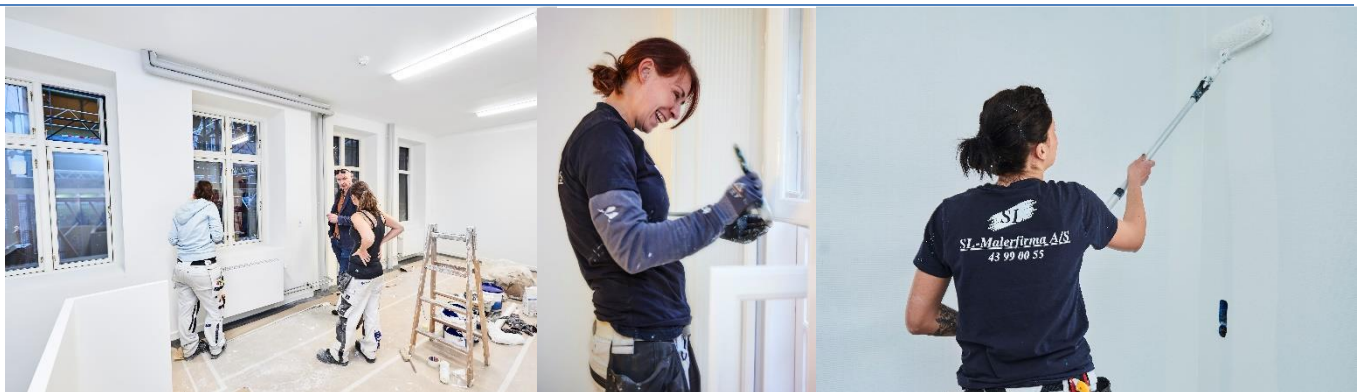




# Præsentation



## Indholdsfortegnelse

- 1) Generelle oplysninger om SL-Malerfirma A/S
- 2) Virksomhedsbeskrivelse om SL-Malerfirma A/S
- 3) Organisationsdiagram
- 4) Referencer



## 1) Generelle oplysninger om SL Malerfirma A/S

Firmanavn:	SL-Malerfirma A/S
Adresse:	Vandmestervej 28
By:	2630 Taastrup
Tlf.:	43 99 00 55
Hjemmeside:	<a href="http://www.slmalerfirma.dk">www.slmalerfirma.dk</a>
E-mail:	<a href="mailto:sl@slmalerfirma.dk">sl@slmalerfirma.dk</a>
Selskabsform:	Aktieselskab
CVR:	34 87 69 40
Adm. direktør:	Susanne Rasmussen
E-mail:	<a href="mailto:sr@slmalerfirma.dk">sr@slmalerfirma.dk</a>
Mobil:	23 64 08 10
Økonomiassistent:	Karina Johansen
E-mail:	<a href="mailto:kjo@slmalerfirma.dk">kjo@slmalerfirma.dk</a>
Mobil:	23 81 73 56
Entrepriseansvarlig:	Sune Engqvist
E-mail:	<a href="mailto:sen@slmalerfirma.dk">sen@slmalerfirma.dk</a>
Mobil:	20 71 89 44
Entrepriseformand:	Martin Jørgensen
E-mail :	<a href="mailto:maj@slmalerfirma.dk">maj@slmalerfirma.dk</a>
Mobil:	24 83 41 20
Service & flytteboligansvarlig:	Helle Marian Johannessen
E-mail :	<a href="mailto:hmj@slmalerfirma.dk">hmj@slmalerfirma.dk</a>
Mobil:	20 64 44 42
Service & flytteboliger:	Sussi Pedersen
E-mail:	<a href="mailto:sp@slmalerfirma.dk">sp@slmalerfirma.dk</a>
Mobil:	21 15 52 33
Service & flytteboligadministration:	Tina Vicky Rønhard
E-mail:	<a href="mailto:tvr@slmalerfirma.dk">tvr@slmalerfirma.dk</a>
Mobil:	20 58 72 50
Afdelinger:	
Hovedafdeling	Vandmestervej 28, 2630 Taastrup
Nord	Nørretoftevej 26, 3200 Helsingør

## 2) Virksomhedsbeskrivelse af SL-Malerfirma A/S

SL-Malerfirma A/S er et malerfirma, der er etableret i 1997. Efter et generationsskifte i år 2017 beskæftiger vi i dag ca. 60 medarbejdere.

Vi udfører alle former for malerarbejde herunder bl.a.:

- Renovering
- Flytteboliger (lejligheder)
- Entreprise
- Nybyg
- Forsikring herunder sanering
- Service opgaver
- Privat

Samt

- Gulvbehandlinger
- Slutrengøring

Vi har formaliserede samarbejdsaftaler med samarbejdspartnere til udførelse af gulvbehandlinger, slutrengøring samt alle former for lift og stilladser samt andre håndværkerydelser.

### **Driftsafdelinger**

Virksomheden er organiseret i 2 driftsafdelinger: Service/ flytteboliger og Entreprise afdeling.

Denne opdeling i afdelinger sikrer, at vi har kapacitet til at udføre alle størrelser af opgaver, og at vores forskellige medarbejdere har kompetence til at løse både den lille og den store opgave. Opdelingen i afdelinger bevirker endvidere, at vi i hverdagen kan holde den gode stemning med en nær dialog mellem vores kunder, administrationen og vores medarbejdere.

De store maler entrepriser udfører vi i Entreprise-afdelingen meget ofte som forhandlede løsninger, hvor vi i partnerlignende samarbejde, er med meget tidligt i processen, hvor vi i samarbejde med projektets bygherre fra starten kan komme med input til bl.a. valg af materiale og løsningsmodeller, således at slutbrugers oplevelse bliver optimal.

I vores service/flytteboligafdeling udfører vi stadigt flere service opgaver i for af rammeaftale eller enkeltstående. Ligeledes er vores service afdeling ansvarlig for de mindre entreprise opgaver som f.eks. privat sager. SL-Malerfirma A/S håndtere mere end 2.000 sager årligt – enten som direkte i fagentreprise eller som underleverandør til en af vores mange samarbejdspartner. Vi udfører alle former for malerarbejde og har alt i moderne udstyr, som understøtter vores arbejde, sikre en god ergonomi og korrekt arbejdsmiljø.

I vores Flytteboligsegment har vi kontrakt på 10.000 boliger med forskellige fraflytningsprocenter. Derudover varetager vi en lang række andre maleropgaver, som f.eks. udvendigt malerarbejde. SL-Malerfirma A/S sikrer tidplaner og aflevering af den enkelte flyttebolig.

## **Grundholdninger**

Vi arbejder i virksomheden til stadighed med udvikling og vedligeholdelse af vores strategi, hvor vi arbejder ud fra følgende grundholdninger, som vi til stadighed udvikler og implementerer i samarbejde med alle vores medarbejdere:

Grundholdninger:            God kundeservice – En aftale er en aftale  
                                      Fleksible  
                                      Leverance sikkerhed  
                                      Pålidelighed  
                                      Høj kvalitetsarbejde HVER gang  
                                      Attraktiv arbejdsplads / Ordnet forhold

I virksomheden lægger vi meget stor vægt på høj grad af uddelegering af ansvar, og alle vores medarbejdere arbejder selvstændigt på opgaverne. De har sammen med den kundeansvarlige den daglige kontakt og samarbejde med vores kunder.

## **Materiel, maskiner og servicevogne**

SL-Malerfirma A/S er i besiddelse af alt det nødvendige materiel, værktøj og teknisk udstyr som det kræver for løsning af alle typer af maler-opgaver.

Vi har mere end 20 service varevogne, der er forsynet med det nyeste inden for overfladebehandling til løsning af alle (u)traditionelle serviceopgaver.

## **Miljø og Arbejds miljø**

Vi har i SL-Malerfirma A/S fokus på miljøet bl.a. inden for områderne bortskaffelse af affald og benyttelse af miljømæssigt godkendte forbrugsstoffer – herunder naturligvis også miljøgodkendt maling. Bortskaffelse af affald foregår dels på vores firmaadresse og på de forskellige byggesager, hvor vi arbejder. På byggesagerne foretages en kildesortering af affaldet i henhold til de på den pågældende arbejdsplads gældende regler anført i "Plan for sikkerhed og sundhed" for denne arbejdsplads.

For optimal beskyttelse på arbejdspladsen har vi i SL-Malerfirma A/S en velfungerende sikkerhedsorganisation, og lægger stor vægt på, at arbejdsmiljøet i virksomheden er i orden.

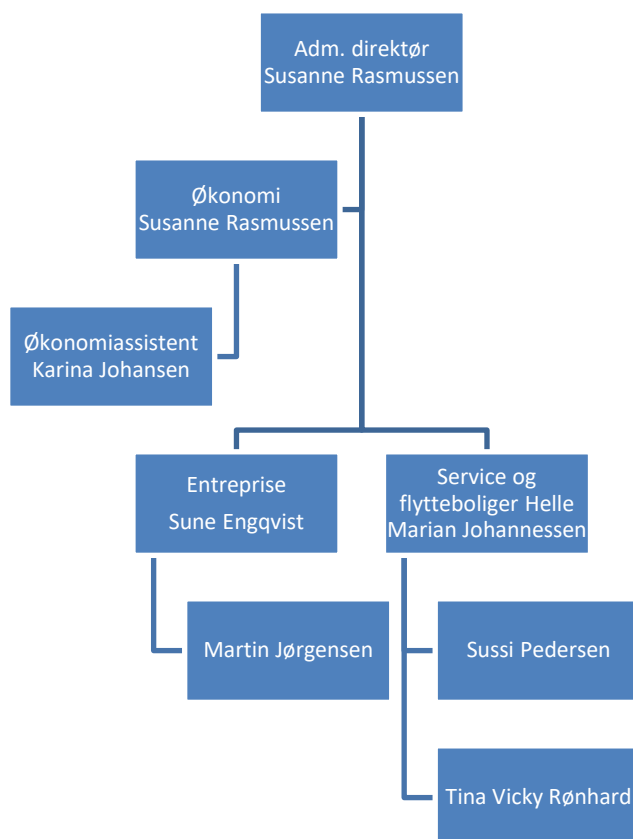
SL-Malerfirma A/S har i 2018 udarbejdet og implementeret et arbejdsmiljøledelsessystem, der følger krav jf. arbejdsmiljøstandarden DS OHSAS 18001:2008 i samarbejde med Arbejds miljøhuset.

## **Kvalitet**

SL-Malerfirma A/S kvalitetssikrer hver gang i form af egen kontrol jf. KS skema. Dette sikrer, at arbejdet er udført iht. aftale og Danske Malermestres standarder.

### 3) Organisationsdiagram

Organisationsdiagram for SL-Malerfirma A/S er overordnet som følger:



I det nedenstående er anført det gennemsnitlige antal beskæftigede fordelt på funktionærer, malersvende og lærlinge.

	2016	2017	2018	2019	2020
Funktionærer	4	5	9	9	7
Svende	25	35	49	53	50
Lærlinge	2	3	4	4	4
Medarbejdere i alt	31	43	61	66	61

Følgende personer i virksomheden er uddannet konduktør, projektledelse eller lign.:

Sune Engqvist

Helle Marian Johannessen

Driftsorganisationen er opdelt således, at hver kunde har en fast ansvarlig kontaktperson. Denne er funktionæransat eller en formand, og flere er foruden maler-uddannelsen også uddannet som maler-konduktør eller lign. erfaring. Denne kontaktperson har alt overordnet dialog med den enkelte kundes egne ansvarlige, og vi afholder statusmøder med vores større kunder 1-4 gange årligt efter nærmere aftale. På dette møde har vi en fast mødeskabelon, så vi sikrer, at alle emner i samarbejdet berøres.

Vores formænd trækker på vores driftsafdeling til den daglige planlægning og koordinering som anført i det næste afsnit. Vores elektroniske ordresystem, som indeholder planlægningsmodul sikrer optimal kommunikation af arbejdsopgaver mellem kontoret og medarbejderne i marken. Det nye IT-system blev implementeret i juni 2018.

### **IT-plattform**

SL-Malerfirma indførte i sommeren 2018 ny IT-plattform, som skal understøtte en moderne virksomhed og derved sikre optimal udgangspunkt for leverancen til vores kunder.

IT-plattformen understøtter alt fra tilbudsfasen, planlægningen, henover udførelsen til faktureringen. Dette medvirker til at vores kunder altid ved hvor i leverancen vi er og vi kan følge processen tæt.

### **GPS**

Alle servicebiler er udstyret med GPS. Dette sikre at vi til en hver tid kan informere om hvor vores biler er og i hvor lang tid bilen og derved medarbejderen, har været på en given lokation.

Ligeledes understøtter GPS planlægning af de enkelte service opgaver i dagligdagen og vi kan holde vores kunder informeret om såfremt der er forsinkelser ift. evt. aftalte tider.

## **CSR**

Vi gør meget ud af, at vores medarbejdere har en lang anciennitet, og vi har en beskrevet efteruddannelsesplan, der sikrer, at vores medarbejdere til stadighed er veluddannede. Denne plan revideres min én gang årligt ifm. MUS samtaler.

SL-Malerfirma A/S er organiseret i Danske Malermestre, og alle medarbejdere er omfattet af overenskomst.

## **Lærlingepolitik**

Vi mener, at vi som virksomhed har et ansvar for at uddanne og udvikle vores unge mennesker, og de får hos os en meget grundig og alsidig uddannelse, hvor de kommer i turnus i de forskellige afdelinger. Vi har en fast kontaktperson samt et antal svende, der er lærlingementorer, og vi har en meget velfungerende lærlingeuddannelse. Vi søger til stadighed at have 5-6 lærlinge. Vi har inden for de seneste år haft lærlinge, der har opnået høje karakterer til svendprøven.

Lærlinge faktureres til en lavere takst end svendene, og kun på opgaver, hvor de har udført fysisk arbejde og bidraget til en værdiforøgelse for kunden.

## **Personalepolitik**

I 2017 blev der implementeret en personalehåndbog, som er gældende for alle i virksomheden.

Personalehåndbogen bliver udleveret ved ansættelse og ligger ligeledes på alles medarbejdermobil ifm. vores elektroniske ordresystem. Blandt andet er alkoholpolitik beskrevet, og det sikrer, at ingen alkohol eller andre rusmidler nydes i arbejdstiden.



#### 4) Referencer

Vi har i SL-Malerfirma A/S altid udført en stor del af vores arbejde som Malerservice- og vedligeholdelsesarbejder hos bygherre, ejendomsselskaber, boligselskaber, erhvervsvirksomheder og hos private.

Vi har indgået samhandelsaftaler/servicekontrakter på en lang række ejendomme, og dette forretningsområde har vi stor fokus på, og vi oplever en stor vækst inden for dette område.

I det nedenstående oversigt har vi anført en referenceliste på kunder, som vi igennem de seneste 5 år har udført vedligeholdelsesopgaver for.

Vi har også anført referenceliste for gennemførte, igangværende samt kommende entreprisopgaver.

Det skal pointeres, at nedenstående udelukkende er et uddrag af de udførte sager, af de løbende funktions-/serviceaftaler samt kommende sager i 2018

<p><b>Domea</b></p> <p>Beskrivelse: SL-Malerfirma A/S har igennem længere tid været kontraktmaler på flyttebolig samt entrepris opgaver i Frederikssund, Halsnæs, Brøndby og Ballerup. SL-Malerfirma A/S bistår i optimering af bl.a. farvevalg og løsninger således slutbruger har en optimal løsning.</p> <p>Kontaktperson Domea: Kim Brockmann</p>	
<p><b>DAB – Dansk Almennyttig Boligselskab</b></p> <p>Beskrivelse: SL-Malerfirma A/S har igennem flere år været kontraktmaler på flyttebolig samt entrepris opgaver i Taastrup og i Herlev (opstart 2018). SL-Malerfirma A/S bistår i optimering af bl.a. farvevalg og løsninger således slutbruger har en optimal løsning.</p> <p>Kontaktperson DAB: Anders Holmgren</p>	
<p><b>KAB – Københavns Almennyttig Boligselskab</b></p> <p>Beskrivelse: SL-Malerfirma A/S har i 2018 indgået aftalte med KAB omkring malerrenovering af almennyttige boliger ifm. fraflytninger i Hvidovre.</p>	
<p><b>Borum Byggerådgivning</b></p> <p>Beskrivelse: SL-Malerfirma A/S har i flere år samarbejdet med Borum Byggerådgivning på hovedsageligt forsikringsager, men også på mindre entrepris sager ved såvel boligselskaber og ved private.</p> <p>Kontaktperson: Claus Borum</p>	

<p><b>Egon Olsen &amp; Søn A/S</b></p> <p>Beskrivelse: SL-Malerfirma A/S har i flere år samarbejdet med Egon Olsen &amp; Søn A/S på forsikringsager og på entrepriser sager ved såvel boligselskaber, private og erhvervskunder.</p> <p>Kontaktperson: Michael Hoffmann</p>	
<p><b>John Jensen VVS A/S</b></p> <p>Beskrivelse: SL-Malerfirma A/S har i flere år samarbejdet med John Jensen VVS A/S på forsikringsager og på entrepriser sager ved såvel boligselskaber, private og erhvervskunder.</p> <p>Kontaktperson: Bennet Onsvig</p>	
<p><b>DEAS</b></p> <p>Beskrivelse: SL-Malerfirma A/S har gennem længere tid været malerleverandør inden for malerarbejde og gulvbehandlinger til DEAS. SL-Malerfirma A/S fungerer som samarbejdspartner og udførende i samarbejde med selskabets ansvarlige for løbende at vedligeholde selskabets store ejendomsportefølje.</p> <p>Kontaktperson DEAS: Boe Siersbæk</p>	
<p><b>HK-Byg A/S</b></p> <p>Beskrivelse: SL-Malerfirma A/S har igennem 2017 samarbejdet med HK-Byg A/S på større entrepriser opgave. SL-Malerfirma A/S fungerer med formand på pladsen, som er aktiv sammen med ansvarlig malermester på samarbejdet med HK-Byg A/S.</p> <p>Kontaktperson HK-Byg: Adrian Mikkelsen</p>	
<p><b>Capital Investment</b></p> <p>Beskrivelse: SL-Malerfirma A/S fungerer som "husmaler" ved Capital Investment og i samarbejde med andre af CI's samarbejdspartner på større entrepriser sager. SL-Malerfirma fungerer som professionel sparringspartner for CI i forbindelse med maleropgaver. Seneste har SL-Malerfirma A/S udført en større maler entrepriser for Danske Bank, Holmens Kanal for CI</p> <p>Kontaktperson Capital Investment: Uffe Haugaard</p>	

### **Raunstrup**

Beskrivelse: SL-Malerfirma indgik i 2017 et samarbejde med Raunstrup omkring forsikringsager og mindre entreprisesager. SL-Malerfirma samarbejder tæt sammen med både projektledelse og håndværkere fra Raunstrup for optimal proces og resultat.

Kontaktperson Raunstrup: Kurt Sørensen



### **360 North Management**

Beskrivelse: SL-Malerfirma indgik i 2018 et samarbejde med 360 North Management på totalentreprisen af facade og trapper i Boltensgård. SL-Malerfirma varetog alt fra tilbud, styring til udførelse af opgaven.

Kontaktperson 360 North Management: Anders Hardis



### **Øvrige samarbejder omkring vedligeholdelsesopgaver og mindre entrepriser**

Udover ovenstående referencer, har SL-Malerfirma A/S faste samarbejder med en lang række kunder som spænder bredt fra private virksomheder, ejendoms administratorer og boligselskaber, herunder bla. CBRE, HTH, IBM, Bolind, Raunstrup, Adserballe & Knudsen, HFS Group m.fl.

Fælles for kunderne er, at der er et behov for at få løst:

- Akut opståede opgaver – eks. ifm. skader
- Planlagte vedligeholdelsesopgaver
- Daglig sparring og rådgivning

Den større serviceorganisation, både blandt malerne og ikke mindst blandt funktionærstaben gør, at fleksibiliteten og fagligheden er i top hos SL-Malerfirma A/S, og skaber høj grad af merværdi og kvalitet for kunderne.

**CBRE**



**KARBERGHUS**  
GRUNDLAGT 1917

**THORMANN.**

THORMANN.



**ADSERBALLE & KNUDSEN A/S**

