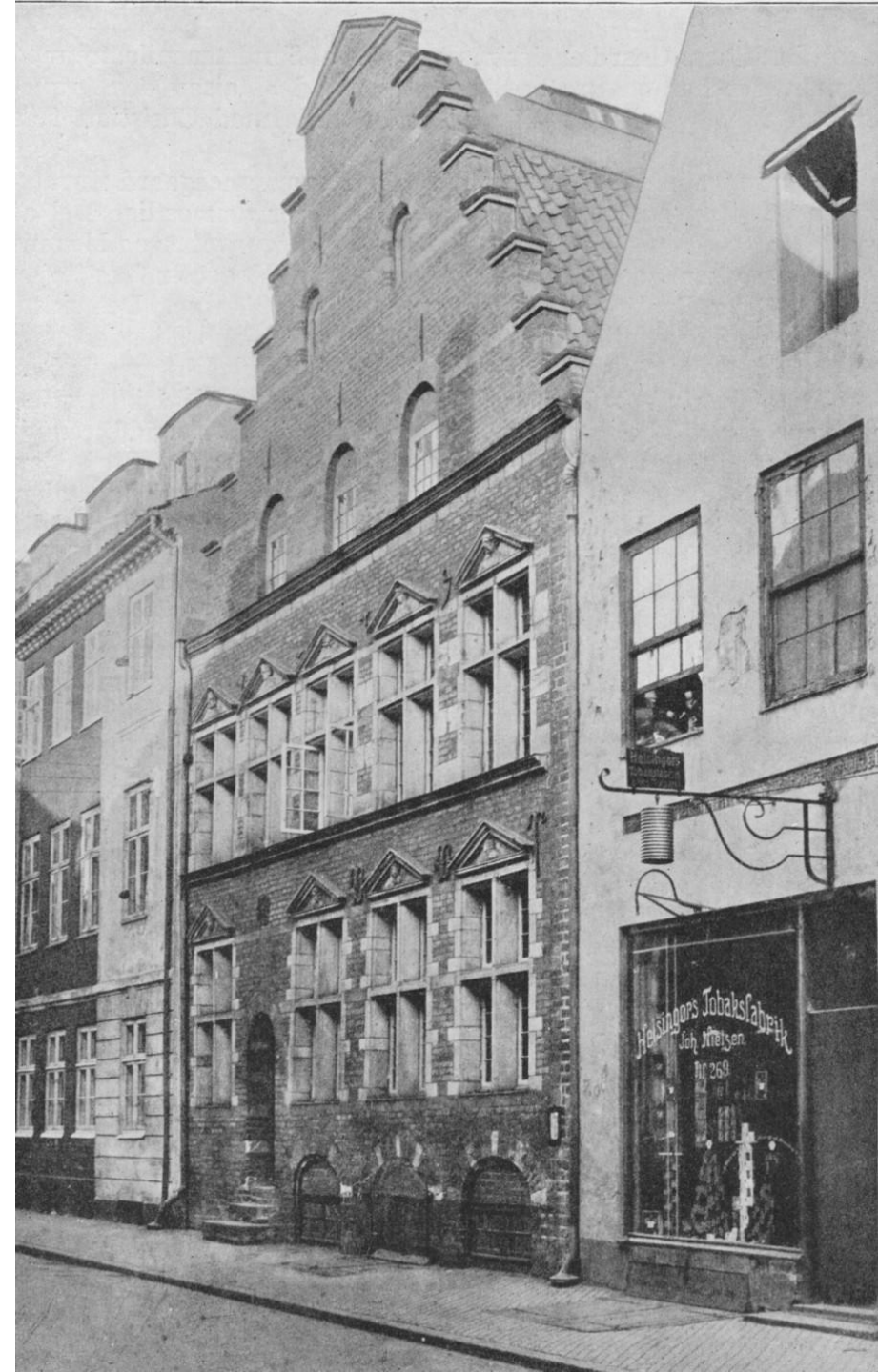


Ejendomshistorie

Michael Dupont



Hvad kan vi nå

- Matriklen 1844
- Tingbøger på AO
- Udtagne skødegenparter
- Skøde- og panteprotokoller
- Brandtaksationer
- Fæsteprotokoller (kun landet)
- Udskiftningsforretninger (kun landet)
- Tilbage til 1600-tallet (kun landet)
- Lensregnskaber (kun landet)

Matriklen 1844

- De ældre matrikler (1662, 1664 og 1688) blev ikke vedligeholdt, stort behov efter udskiftningen i slutningen af 1700-tallet
- Matriklen 1844 er gældende i dag
- Arkivalier på Geodatastyrelsen (men kopier/ekstrakter i Rigsarkivet og landsarkiverne)
- Bruger litrering (bogstaver) til at vise udstykning
- Som udgangspunkt har matrikelnummer 3dc hørt under matrikelnummer 3 i 1844-matriklen

Oplysninger om matrikler på nettet

- Kan finde matrikelnummer ud fra adresse på www.mingrund.dk
- Kan finde matrikelkort fra o. 1800 og frem på www.gst.dk → Se på kort → Find et sted → Matrikelkort → Find stedet i historiske matrikelkort
- Sogneprotokoller og hartkornsekstrakter findes på www.gst.dk

Tingbøger på AO

- Kaldes ”Ejendomsoplysninger”
- Skal findes efter landsdel + retskreds + ejerlav + bind
- Bindnummer oplyser ikke om matrikelnr., derfor skal der ofte bladres en del
- Kan indeholde henvisninger (bind + folio) til realregistre og skøde- og panteprotokoller før 1927

OBS

- Indeholder kun kortfattede oplysninger om ejerforhold og tinglæsninger, ikke dokumenters fulde ordlyd
- Dækker langt fra alle ejendomme tilbage til 1927
- Den tingbog, der er indscannet, er den seneste aktuelle, der blev brugt som grundlag for den elektroniske tingbog
- Originalen er kasseret!



		Arkivalieronline	For statslige myndigheder	
	Brug arkivet	Mest brugte arkivalier	For kommunale myndigheder	Forskning og udvikling
Forside	Ydelser og produkter	Undervisning og temaer	Aflevering til arkiverne	Om Statens Arkiver

Du er her: [Statens Arkivers forsider](#) - AO-forside

[Læs højt](#) [Tip en ven](#) [Print](#)

Kom godt i gang

Support

Vær med

Arkivalieronline



Vælg arkivalietype her



→ Find borgerlige vielser

I ægteskabsbøgerne kan du finde borgerlige vielser fra København, Frederiksberg og Gentofte.



Nyheder

20. februar 2013

Har du problemer med arkivalieronline?

Så tjek om du har opdateret din browser og dit hjælpeprogram, Java, for nylig. Problemer med Arkivalieronline kan ofte løses ved at opdatere browser og Java.

[Læs mere her](#)

19. februar 2013

Velkommen til ny Arkivalieronline

Det gamle Arkivalieronline erstattes i dag af ny Arkivalieronline, der har ligget tilgængelig i en testversion siden slutningen af november 2012.

[Læs mere her](#)

13. februar 2013

Nummerbøger fra Hornung & Møller på Arkivalieronline

Er du nysgerrig på historien bag dit flygel eller klaver fra Hornung & Møller? Virksomhedens nummerbøger er nu digitaliserede og kan findes på Arkivalieronline.

[Læs mere her](#)

→ [Se alle nyheder](#)

→ [Nye kirkebøger på Arkivalieronline indenfor de seneste 30 dage](#)

		Arkivalieronline	For statslige myndigheder	
	Brug arkivet	Mest brugte arkivalier	For kommunale myndigheder	Forskning og udvikling
Forside	Ydelser og produkter	Undervisning og temaer	Aflevering til arkiverne	Om Statens Arkiver

Du er her: [Statens Arkivers forsider](#) - AO-forside

◀ Læs højt ✉ Tip en ven 🖨 Print

- Kom godt i gang
- Support
- Vær med

Arkivalieronline



- Vælg arkivalietype her
- Vælg arkivalietype her
 - Kirkebøger
 - Folketællinger
 - Skifter
 - Københavnske skifter
 - Borgerlige vielser
 - Brandforsikringer
 - Familieretlige sager i København
 - Ejendomsoplysninger
 - Nummerbøger fra Hornung & Møller



→ Find skifter

Skifteprotokoller indeholder opgørelser over afdøde personers værdier og ejendele og om, hvem der skal arve.



Nyheder

20. februar 2013

Har du problemer med arkivalieronline?

Så tjek om du har opdateret din browser og dit hjælpeprogram, Java, for nylig. Problemer med Arkivalieronline kan ofte løses ved at opdatere browser og Java. [Læs mere her](#)

19. februar 2013

Velkommen til ny Arkivalieronline

Det gamle Arkivalieronline erstattes i dag af ny Arkivalieronline, der har ligget tilgængelig i en testversion siden slutningen af november 2012. [Læs mere her](#)

13. februar 2013

Nummerbøger fra Hornung & Møller på Arkivalieronline

Er du nysgerrig på historien bag dit flygel eller klaver fra Hornung & Møller? Virksomhedens nummerbøger er nu digitaliserede og kan findes på Arkivalieronline. [Læs mere her](#)

→ [Se alle nyheder](#)

→ [Nye kirkebøger på Arkivalieronline indenfor de seneste 30 dage](#)

**Arkivalieronline**

For statslige myndigheder

Brug arkivet

Mest brugte arkivalier

For kommunale myndigheder

Forskning og udvikling

Forside

Ydelser og produkter

Undervisning og temaer

Afl levering til arkiverne

Om Statens Arkiver

Du er her: [Statens Arkivers forsider](#) - [AO-forside](#) - Find ejendomsoplysninger[Læs højt](#)[Til en ven](#)[Print](#)

Kom godt i gang

Support

Vær med

Ejendomsoplysninger

Vælg region

Hovedstaden

Vælg retskreds

Hillerød

Vælg ejerlav

Furesø, Farum

**Tingbøger**

En tingbog kan være to forskellige ting: en protokol med gamle retssager eller en protokol, der indeholder oplysninger om ejendomme. På Arkivalieronline finder du den sidste type.

→ [Kom godt i gang med ejendomsoplysninger](#)

Region	Retskreds	Retskreds nr	Ejerlav	Ejerlav nr	Bog nr
Hovedstaden	Hillerød	15	Furesø, Farum	90156	39

Statens Arkiver

Sekretariat: Rigsdagsgården 9 · 1218 Kbh. K · Telefon: 33 92 33 10 - telefontid 9-15 · CVR-nr.: 60208212 · EAN-nr.: 5798000794382 · E-mail: mailbox@ra.sa.dk
[Rigsarkivet](#) · [Landsarkivet for Fyn](#) · [Landsarkivet for Nørrejylland](#) · [Landsarkivet for Sønderjylland](#)
[Dansk Data Arkiv](#) · [Erhvervsarkivet](#) · [Filminstuscentret](#)

- Opslag 103
- Opslag 104
- Opslag 105
- Opslag 106
- Opslag 107
- Opslag 108
- Opslag 109
- Opslag 110
- Opslag 111
- Opslag 112
- Opslag 113
- Opslag 114
- Opslag 115
- Opslag 116
- Opslag 117
- Opslag 118
- Opslag 119
- Opslag 120
- Opslag 121
- Opslag 122
- Opslag 123
- Opslag 124
- Opslag 125
- Opslag 126
- Opslag 127
- Opslag 128
- Opslag 129
- Opslag 130
- Opslag 131
- Opslag 132
- Opslag 133
- Opslag 134
- Opslag 135
- Opslag 136
- Opslag 137
- Opslag 138
- Opslag 139
- Opslag 140
- Opslag 141
- Opslag 142
- Opslag 143
- Opslag 144
- Opslag 145
- Opslag 146
- Opslag 147
- Opslag 148
- Opslag 149

Matr. nr. 12 av 137

Karakter:

Akt: Skab N nr. 379

Ejerlav: Stavnsholt

Navn:

Matr. nr.	Hartkorn TÅ. Sk. Fk. AB.	Bemærkninger	Nr.	Lyst: (ansøgnings- nr.)	I. Ejendomsret	Købesum (ejendoms- skyld)	Bemærkninger
12 av 137	000 1/2	parcel af 12 a	1	13/1	Således til gartner Jørgen	5.944,-	
22/10-11-12 av 1018 m ²				1951	Madsen Hansen,	(af 2000,-)	
			2	15/1 a	Charlotte Persgaard	1.264.243,-	
				1946 b	Ole Robert Allersen	(1000.000,-)	
				(36625)	Lise		
			1.	12/7	høve fra Spjændens grunde		AFLYST 4/11-72.
				1950	lyfning 1951 på grund af		
					de (A. 312) 1/3 af parcel.		
			2.	29/7	Dok. på 12 a aug. kloak,		
				1950	sommerhuse, lejebil, bys-		
					ningsattest, (A. 312)		
			3.	5/9	Dok. aug. værmere beløn-		
				1950	gelser for vedtægning af		
					12 a + 2 a (A. 312)		
			4.	9/10 1952	Byudviklings-		
					plan for Københavnsegnen		
					af 10/12 1951. Akt. N. 634.		13/10-52

12 (2348)

- Opslag 103
- Opslag 104
- Opslag 105
- Opslag 106
- Opslag 107
- Opslag 108
- Opslag 109
- Opslag 110
- Opslag 111
- Opslag 112
- Opslag 113
- Opslag 114
- Opslag 115
- Opslag 116
- Opslag 117
- Opslag 118
- Opslag 119
- Opslag 120
- Opslag 121
- Opslag 122
- Opslag 123
- Opslag 124
- Opslag 125
- Opslag 126
- Opslag 127
- Opslag 128
- Opslag 129
- Opslag 130
- Opslag 131
- Opslag 132
- Opslag 133
- Opslag 134
- Opslag 135
- Opslag 136
- Opslag 137
- Opslag 138
- Opslag 139
- Opslag 140
- Opslag 141
- Opslag 142
- Opslag 143
- Opslag 144
- Opslag 145
- Opslag 146
- Opslag 147
- Opslag 148
- Opslag 149

Akt: Skab / nr. 379

Matr. nr. 12 av 111

Nr.	Lyst: (anmeldelseslag)	III. Pantehæftelser	Sum	Forandringer, udslettelser og bemærkninger
		138		
		Sum 12 a (15.000) (120.000)		
2.	92/2	Deponeret lyst godstiftende for	200 kr.	1/3-67: Afl.
	1960	Om resp. se alt.		
	13/1	Pkt. til Handelskammer Bølge	5.872,-	23/9-1961: Afl.
	1961	høsten, Stouensholt,		
		5%, aflyt. h. pr.		
		Om resp. se alt.		
4.	27/3	pkt. til Handelskammer Bølge	1.028,-	8/12-1961: Afl.
	1953	høsten, Søjgaard, Stouens-		
		holt,		
		rentefri, aflyt.		
		oplyst v. h. S. 872. (resp. se alt.)		
2.	26/9	Søjgaard.	55.000,-	st. 20/12-1961. 30/10-1962: Resp. h. Y.
	1961	6%, 1. pr.		22/11-62: Afl.
	(9498)	Medd. af Ordning. Glædeløse		
		kontant Brant B/S,		
		Magersborg alle 31, Skovtholmvej		
3.	18/10	simplet.	4.000,-	22/11-62: Afl.
	1962	7%, aflyt. v. h. 2 + pkt. til Skovtholmvej		

Udtagne skødegenparter

- 1927-: Løsbladssystem i stedet for indbundne skøde- og panteprotokoller
- Udtagne skødegenparter 1927-1991 er afleveret
- Udtagne skødegenparter 1992-2008 er ikke omfattet af Tinglysningsrettens scanninger

Hvad indeholder det

- Udtagne skødegenparter = genparter af adkomst- og servituddokumenter
- Dokumenter udtages, når en ejendom handles, eller fordi et dokument udslettes i tingbogen (aflyst deklaration, indfriet pantebrev)
- Det er altså ikke længere gældende dokumenter (men servitutter nævnt i udtagne skøder kan stadig være gældende!)

Hvor og hvordan

- Er arkiveret efter 1976-retskredsen!
- Arkivskaber: NN Ret
- Arkivserie: Skødegenparter
- 1927-1976: Ordnet efter ejerlav og matrikelnummer
- 1977-1991: Årgangsvis på udtagelsesår, derefter matrikelnummer (man skal altså vide, hvornår ejendommen blev handlet)

Skødegenparter i København

- Arkivskaber: Københavns Byret
- Arkivserie: Genparter af adkomst- og servituddokumenter
- 1927-1976: Ordnet efter kvarter og matrikelnummer
- 1977-1998: Udtagelsesår, kvarter og matrikelnummer

Skøde- og panteprotokoller i København

- -1771: Københavns Byting
- 1771-1805: Hof- og Stadsretten
- 1805-1919: Landsøver- samt Hof- og Stadsretten
- 1919-1927: Københavns Byret

Afdelinger 1771-1927

- 1. afdeling (1771-1927), ekstraktprotokol med arabertal
- 2. afdeling (1859-1927), ekstraktprotokol med litra
- 3. afdeling (1901-1927), ekstraktprotokol med romertal

Protokoller

- Særskilte protokolrækker til hver type dokumenter:
 - Skødeprotokol
 - Panteprotokol
 - Ekstraktprotokol
- Indgang: Realregister (1759-) eller navneregister (i hvert bind)

Matrikler og matrikelkort

- Matrikler 1689, 1756 og 1806
- Konstrueret kort over 1689-matriklen findes i Ramsings kvarterbøger
- Gieddes Kort 1757 indeholder særskilte matrikelkort for hvert kvarter
- Historiske Huse i det gamle København, 1972, har matrikelkort

OBS

- Realregistrene er registreret under den afdeling, kvarteret hørte under i 1927; men henvisninger gælder selvfølgelig den afdeling, som kvarteret hørte under på tinglæsningstidspunktet!
- Ældre realregistre bruger ældre matrikelnumre

Skøde- og panteprotokoller

- Findes langt tilbage i tiden, især fra købstæderne (skøder indskrevet i tingbøger)
- 1737 påbudt selvstændige skøde- og panteprotokoller, men ofte først bevaret fra omkring 1800
- Kronologisk ført efter tinglysningens dato
- Indgangsmiddel: Realregister 1845-
- Indbundne bøger afskaffes 1927

den 2 Juli 1919

17

Kontraktens

til
v. H. v. Schmidt.

Skøde.

Da Kibben Marius Jacobsen idag yderligere har betalt mig 14399 Kr 06
fr med tidligere betalte 10.000 Kr ialt 24.399 Kr 06 fr og da han samtidig
har lovet og forpligtet sig til at betinge Tricentalsgælden til Næstved Løkkendebank
med ialt 8600 Kr 94 fr med renter fra 11 December f. A., idet jeg har godkjort
ham Rentens fra 11 December 1918 - 1. April 1919 saa skøde og endelig overdraget
jeg har herved den søgte Ejendoms alle Nr 13^a, 13^d, 13^e og 13^f af Kæbstøp
og alle Nr 10 g af Kæbstøp alle i Kæbstøp Løkke, af Hætkem som i Kæbe
kontraktens ommeldt, hvilken Ejendom herefter skal vilkårene Kibben og hans
Arvinger med de Fælleheder, Bygder og Forpligtelser, hermed Ejendommen
indtil har betalt mig, for og for sig for hør Mandes Kæbe og Tillede som i Tricentals
Det bemærkes at det heres gaa en Tjeldskrift, naar alle Nr 10 g i Kæbe
kontraktens er givet som liggende i Kæbstøp, der er beliggende
i Kæbstøp

Til Bekræftelse med min egenhændige Underkrift i Vidnes Overværelse
p. N. Næstved d. 17 Juni 1919.
Lars Larsen

Til Vidne med:

V. Hansen

H. v. Schmidt.

Førend og noteret i Nr. 10. 161.

Hvor

- -1919: Retsbetjenten (byfogeder, herredsfogeder og birkedommere)
- 1919-1927: Retskredsen
- Undtagelse -1805: landsting med tinglæsning af frit gods (adelige sædegårde og selvejendom)

Realregister

- Hver ejendom har sit eget blad
- Som udgangspunkt matrikelnummerorden
- Indeholder henvisninger om udstykning, køb, pant og servitutter (dato, bind + folio)
- Udstykninger får første ledige side
- Indgangsmiddel: Matrikelregister (sogn + ejerlav + matrikelnummer → bind + folio)

PROVINSSEN

ESJENDOMME

SJÆLLANDSKE RETSKREDSSE
MATRIKELREGISTRER

2 3 5 6 7 9 10 11 13 14 15 17 18 19 20 22 23 24 25 26 27



DIVERSE
MATRIKELREGISTRER

BOR

København
ord. birk.
Alfabetisk
forfortegn.
Branshøj
Herlev
Lyngby

NAVNEREGISTER
TIL
BORGERSKABEN
Rådstuer
Bind I
Helsingør
Hokse

NAVNEREGISTER
TIL
BORGERSKABEN
Rådstuer
Bind II
Hjæknabing F
Vordingborg

Frederikssund
Slangerup
Rådstue

Matrikelregister M 1 til Realregistrerne for Gentofte Gladsaxe Herlev Lyngby Søllerød
M 2 til Realregistrerne for Gladsaxe Herlev Lyngby Søllerød

herreder:
Matrikelregister.
1-29
2. del:
str. nr.
30 ff.

M 1 f. 01-0222. Matrikelregister til realregistrerne

01-012222. Matrikelregister 1830 - 1839

01-012222. Matrikelregister til realregistrerne.

01-012222. Matrikelregister.

01-012222. Matrikelregister.

01-012222. Matrikelregister.

01-012222. Matrikelregister.

01-012222. Matrikelregister.

01-012222. Matrikelregister.

01-012222. Matrikelregister.

01-012222. Matrikelregister.

01-012222. Matrikelregister.

01-012222. Matrikelregister.

01-012222. Matrikelregister.

01-012222. Matrikelregister.

01-012222. Matrikelregister.

01-012222. Matrikelregister.

01-012222. Matrikelregister.

01-012222. Matrikelregister.

01-012222. Matrikelregister.

01-012222. Matrikelregister.

01-012222. Matrikelregister.

01-012222. Matrikelregister.

01-012222. Matrikelregister.

01-012222. Matrikelregister.

H O R N S - H E R R E D

M A T R I K E L S R E G I S T E R

<u>Sogn:</u>	<u>Page.</u>
Dråby	1
Ferslev	18
Gerlev	28
Gråse	34
Jørlunde	37
Krogstrup	47
Kyndby	56
Oppesundby	59
Orø	64
Selsø	70
Sigerslevvester	77
Skibby	79
Skuldelev	86
Snostrup	93
Stenløse	97
Udesundby	104
Veksø	107
Vellerup	110
Ølstykke	112

GERLEV SOGN

Ejerlav: Gerlev

Landerslev

Lyngerup

Tørslev

Matr.nr.	Realregisternr. og folio	Matr.nr.	Realregisternr. og folio
	Gerlev Kirke	3 h	13-219
	13-1	4 a	1-229 3-228 13-15
	Gerlev Kirkegård	4 b	1-229 3-201 13-16
	1-251 13-115	4 c	13-33
	Den Midtsj.Jernbane	4 d	13-212
	13-1	5 a	3-190 13-17
	Lodsejerne	5 b	3-190 13-18
	13-114	5 c	13-118
1 a	3-189 13-2	5 d	13-125
1 b	3-189,324 13-3	5 e	13-125
1 c	3-189,324 13-3	5 f	13-6
1 d	3-189,324 13-3,5	5 g	13-218
1 e	3-189,324 13-6	6 a	3-190 13-19
1 f	3-189 13-7	6 b	13-121
1 g	3-330 13-8	6 c	13-122
1 h	3-330 13-8,9	6 d	13-123
1 i	3-330 13-9	6 e	13-123
1 k	3-330 13-8	6 f	13-132
1 l	3-324 13-4	7 a	3-192 13-20
1 m	13-122	7 b	3-347 13-21
1 n	3-324 13-4	7 c	3-212 13-22
1 o	3-324 13-4	7 d	13-119
1 p	13-122	7 e	13-124
1 q	3-324 13-5	7 f	13-119
2 a	13-10	7 g	13-119
2 b	1-229 3-223 13-11	7 h	13-221
2 c	3-215 13-12	7 i	13-209
2 d	13-133	8 a	3-193 13-23
2 e	13-214	8 b	3-194 13-24
2 f	13-220	8 c	3-203 13-25
3 a	3-324,325 13-13	8 d	3-226 13-26
3 b	3-324,325 13-13	8 e	3-217 13-27
3 c	13-14	8 f	3-194 13-28
3 d	13-14	8 g	3-194 13-29
3 e	13-126	8 h	3-227 13-27
3 f	13-128	8 i	3-227 13-31
3 g	13-128	8 k	13-30

Haldagsmøde By
Sogn

Adkomster.

Gl. Htk. Td. Skp. Fdk. Alb.

Gl. Reg. Fol. *929.*
M. Christensen

Matr. Nr.	Gammelskat.		Nyt Hartkorn.				Nr.	Documenterne.	Anm.
	Øst	β	Tdr.	Sk.	Fk.	Alb.			
<i>Beliggende</i> <i>Christens Parcel 29</i>	<i>2</i>	<i>22</i>	<i>13</i>	<i>2</i>	<i>2</i>	<i>9</i>	<i>1. Trivildsen Morten Christensens fars Koneken Olsdatter hid</i> <i>Hans Mortensen.</i> <i>af 14 Decbr. 1864. / M. 544.</i>		

Servituter og andre Byrder.

Anm.

Vederlag for Tiende og Smaaredsel.

Anm.

Kongetiende

Rug.			Byg.		
Tdr.	Sk.	Fk.	Tdr.	Sk.	Fk.

Hæftelser.

Nr.	Documenterne.	Rd.	Anm.
1.	Opl. fraan af Gathrinichalen suans aaleis, juu sætte Boepcegn. f. A. 1781.		66
2.	Aftaak til Morten Christensen og den Kirsten Olvidatter ufulge Aak til Hænsidontensen inden Jaan. Cap V art: 249 ^o 77 ^o .		
3.	Opl. fra H. Mortensen til Gud. Anders Lorenzen: Haldagslille med 17 ^o 1/2. dat 10 Oct 14 Dec. 1864. f. H. 546.	200 ^o	Afr. -
4.	De fra De til De med for. af og and. Diken af 200 ^o : dat 28 Dec. 1867 og 8 Jan 1868. f. P. 14.	100 ^o	Afr. og alle virk. Gode

Anm.	Vedetaq for Tjende og Smættelise	Anm.	Beretninger og andre Blyder
------	----------------------------------	------	-----------------------------

Brandforsikring

- Brandforsikring sikrer ejerne mod brand
- Brandforsikringsprotokoller (henviser til brandtaksationsprotokollen)
- Brandtaksationsprotokoller =
Vurderingsprotokoller (med beskrivelser af bygningerne)

Statsmonopol

- København: -1870
- Købstæderne: -1875
- Landbygninger: -1872
- Derfor: Kun med sikkerhed
brandforsikringsarkivalier indtil 1870erne

Brandforsikring i København

- 1728 brænder København
- 1731 oprettes Københavns Brandforsikring
- Forsikringspligt 1795-1868
- Brandforsikringsarkivalier lagt på kvarter og matrikelnummer
- Arkivskaber: Københavns Brandforsikring
- Arkivserie: Vurderingsforretninger over ejendomme 1731-1965 (684 pk.)
- Vurderingsforretninger for de ejendomme, der brændte 1795, er pakket selvstændigt

Areal

- 1731-1889: København indenfor voldene
- 1889-: også udenfor voldene
- Områderne udenfor København betragtes indtil 1889 som landbygninger

Matrikelnummer

- Alle vurderingsforretninger vedr. et bestemt matrikelnummer ligger samlet ét sted
- Er ordnet efter 1806-matriklen (nuværende)
- Ses i folketællinger og Kraks Vejviser
- Kan finde adresse og matrikelnummer på www.kobenhavnshistorie.dk/bog/matrikel
- Kan finde matrikelnummer ud fra adresse på www.mingrund.dk

OBS

- Udstykning og sammenlægning udløser nyt (højere) matrikelnummer. Ingen litrering!
- Hvis den oprindelige ejendom er udstykket 1806-, får den nye del et nyt matrikelnr. Ældre materiale søges på det oprindelige matrikelnr.
- Vurderingsforretninger udenfor voldene 1792-1831: Københavns Stadsarkiv (i hvert fald ikke på Rigsarkivet)

Ejendomme i København før branden 1728

- H.U. Ramsing: Københavns Ejendomme 1377-1728. Oversigt over Skøder og Adkomster
- Dog er Christianshavn, Sankt Annæ Øster og Sankt Annæ Vester Kvarterer ikke udgivet

Brandforsikring i købstæderne

- 1761 oprettes Den Almindelige Brandforsikring for Købstæder
- Brandforsikringspligt 1761-1875
- Forsikrings- og taksationsprotokoller på AO

Matrikelnummer

- -1863: Brandforsikringen benyttede egne numre, jordebogsnumre, skattetakstnumre eller uofficielle matrikelnumre
- 1863: Købstæderne matrikuleres
- På Rigsarkivet: Jævnførelsesregister over nummerforandringer siden foregående generaltaksation, dækker perioden 1827...1867 (2 bind)

Protokollerne

- Brandforsikringsprotokollen er ordnet efter:
Gadenavn
Forsikringsnummer og matrikelnummer
Nævner ejernavn + henvisning til
brandtaksationsprotokollen
- Brandtaksationsprotokollen er ordnet efter:
Forretningsnummer (hovednummer) og
undernummer (binummer)
Oplyser om bygninger, fag og formål

		Arkivalieronline	For statslige myndigheder	
	Brug arkivet	Mest brugte arkivalier	For kommunale myndigheder	Forskning og udvikling
Forside	Ydelser og produkter	Undervisning og temaer	Aflevering til arkiverne	Om Statens Arkiver

Du er her: [Statens Arkivers forsider](#) - [AO-forside](#) - Find brandforsikringer

Kom godt i gang

Support

Vær med

Vælg stedsbetegnelse

- Købstæder til ca. 1800
- Købstæder ca. 1800 - 1872
- Landdistrikter til ca. 1800
- Landdistrikter ca. 1800 - 1872



Brandforsikringer

På Arkivalieronline finder du to forskellige typer af protokoller om brandforsikring: brandforsikringsprotokoller og brandtaksationsprotokoller.

Du kan bruge brandforsikringsprotokollerne som "register" til brandtaksationsprotokollerne. Her får du en mere omfattende beskrivelse af ejendommens udseende og kvalitet.

→ [Kom godt i gang med brandforsikringer](#)

Statens Arkiver

Sekretariat: Rigsdagsgården 9 · 1218 Kbh. K · Telefon: 33 92 33 10 - telefontid 9-15 · CVR-nr.: 60208212 · EAN-nr.: 5798000794382 · E-mail: mailbox@ra.sa.dk

[Rigsarkivet](#) · [Landsarkivet for Fyn](#) · [Landsarkivet for Nørrejylland](#) · [Landsarkivet for Sønderjylland](#)

[Dansk Data Arkiv](#) · [Erhvervsarkivet](#) · [Filminningscentret](#)

		Arkivalieronline	For statslige myndigheder	
	Brug arkivet	Mest brugte arkivalier	For kommunale myndigheder	Forskning og udvikling
Forside	Ydelser og produkter	Undervisning og temaer	Aflevering til arkiverne	Om Statens Arkiver

Du er her: [Statens Arkivers forsider](#) - [AO-forside](#) - Find brandforsikringer





Kom godt i gang

Support

Vær med

Vælg stedsbetegnelse

Købstad



Brandforsikringer

På Arkivalieronline finder du to forskellige typer af protokoller om brandforsikring: brandforsikringsprotokoller og brandtaksationsprotokoller.

Du kan bruge brandforsikringsprotokollerne som "register" til brandtaksationsprotokollerne. Her får du en mere omfattende beskrivelse af ejendommens udseende og kvalitet.

→ [Kom godt i gang med brandforsikringer](#)

Amt	Tekst	Fra	Til
Slagelse	Brandforsikringsprotokol	1801	1810
Slagelse	Brandforsikringsprotokol	1810	1820
Slagelse	Brandforsikringsprotokol	1817	1826
Slagelse	Brandforsikringsprotokol	1827	1837
Slagelse	Brandforsikringsprotokol	1837	1847
Slagelse	Brandforsikringsprotokol	1847	1857
Slagelse	Brandforsikringsprotokol	1857	1867
Slagelse	Brandforsikringsprotokol	1867	1877

- Opslag 46
- Opslag 47
- Opslag 48
- Opslag 49
- Opslag 50
- Opslag 51
- Opslag 52
- Opslag 53
- Opslag 54
- Opslag 55
- Opslag 56
- Opslag 57
- Opslag 58
- Opslag 59
- Opslag 60
- Opslag 61
- Opslag 62
- Opslag 63
- Opslag 64
- Opslag 65
- Opslag 66
- Opslag 67
- Opslag 68
- Opslag 69
- Opslag 70
- Opslag 71
- Opslag 72
- Opslag 73
- Opslag 74
- Opslag 75
- Opslag 76
- Opslag 77
- Opslag 78
- Opslag 79
- Opslag 80
- Opslag 81
- Opslag 82
- Opslag 83
- Opslag 84
- Opslag 85
- Opslag 86
- Opslag 87
- Opslag 88
- Opslag 89
- Opslag 90
- Opslag 91
- Opslag 92

3^{de} Rode Bredegades Firding

1780 1785 1790	Gods og fæm.	1780 1785 1790	1780 1785 1790	1780 1785 1790	1780 1785 1790
	Bjergvejgades vestre Side.		Sæder #	520	347,020.
			1/2 Brøndmand .. 10.	10.	
					530.
133/121	Kens Hansens Eftersø	178	1/2 Søfæm .. 350	320.	
			1/2 Søfæm .. 60.	50.	
			1/2 Brøndmand .. 10	10.	
					380.
	Bredgades firding Side.				
134/122 123	Kens Hansens Kvinders Fæm Hansens	179	1/2 Søfæm .. 5250	4800	
			1/2 Søfæm .. 2680	2450	
					# 7250 347,930.

3^{de} Rode Bredegades Firding. 59.

1780 1785 1790	Gods og fæm.	1780 1785 1790	1780 1785 1790	1780 1785 1790	1780 1785 1790
	Bredgades firding Side.		Sæder #	7250	347,930.
			1/2 Søfæm .. 2210	2020	
			1/2 Søfæm .. 270	250	
			1/2 Søfæm .. 40	40.	
			1/2 Søfæm .. 20	20.	
					9580.
135/124	fulgt af 2. side	1710	1/2 Søfæm .. 6800	6030	
			1/2 Søfæm .. 960	880	
					# 6910 357,510.

- Opslag 4
- Opslag 5
- Opslag 6
- Opslag 7
- Opslag 8
- Opslag 9
- Opslag 10
- Opslag 11
- Opslag 12
- Opslag 13
- Opslag 14
- Opslag 15
- Opslag 16
- Opslag 17
- Opslag 18
- Opslag 19
- Opslag 20
- Opslag 21
- Opslag 22
- Opslag 23
- Opslag 24
- Opslag 25
- Opslag 26
- Opslag 27
- Opslag 28
- Opslag 29
- Opslag 30
- Opslag 31
- Opslag 32
- Opslag 33
- Opslag 34
- Opslag 35
- Opslag 36
- Opslag 37
- Opslag 38
- Opslag 39
- Opslag 40
- Opslag 41
- Opslag 42
- Opslag 43
- Opslag 44
- Opslag 45
- Opslag 46
- Opslag 47
- Opslag 48
- Opslag 49
- Opslag 50

8. Lens Hæmsen Oberieps hærsk. Matr.
N^o 121.

Transport # 347, 500.

a. Sorpin^o 5 Lag og Præstingens 2^{de} Minn.
tand og Egltag, indrettet til Præst
og Kællens med 2 Kællernes minn.
à Lag 70^{de} Pæler er 350^{de}/₃ - 320.

b. Bugfus 3 Lag og Præstingens 2^{de}
Læsnegge og Egltag til Dald à Lag
20^{de} Pæler er 60^{de} - 50.

c. ft Præstend i hærsk 10^{de} - 10.

380.

Prædegades søgers Side
9. Præstend i hærsk Johan Skovhøns
Guard Matr: N^o 122 og 123.

a. Sorpin til Præstegade 25 Lag, de første
10 Lag fra øst fra fude og Præstingens 2^{de},
Minn. tam og Egltag og de øvrige 15
Lag Præsternes tal alle Pæler og Læg,

OBS

- Større bygninger på landet (fx hovedbygninger på godser) kan –1800 være forsikret i Den Almindelige Brandforsikring for Købstæder!

Brandforsikring på landet

- 1792 oprettes Den Almindelige Brandforsikring for Landbygninger
- Ingen forsikringspligt!
- Forsikrings- og taksationsprotokoller for landbygninger og købstæder -1872 på AO
- 1761- kan almindelige landbygninger forsikres i stiftamtet eller amtets regi
- 1800 organiseret med lokale branddirektorater (herefter ensartet)

Protokollerne

- Brandforsikringsprotokollen er ordnet efter:
Sogn + stednavn (ejerlav)
Forsikringsnummer
Nævner ejernavn + henvisning til
brandtaksationsprotokollen
- Brandtaksationsprotokollen er ordnet efter:
Løbenummer (forretningsnummer)
Oplyser om bygninger, fag og formål

		Arkivalieronline	For statslige myndigheder	
	Brug arkivet	Mest brugte arkivalier	For kommunale myndigheder	Forskning og udvikling
Forside	Ydelser og produkter	Undervisning og temaer	Aflevering til arkiverne	Om Statens Arkiver

Du er her: [Statens Arkivers forsider](#) - [AO-forsider](#) - Find brandforsikringer

- Kom godt i gang
- Support
- Vær med

Vælg stedsbetegnelse

Amt

Herred/sted



Brandforsikringer

På Arkivalieronline finder du to forskellige typer af protokoller om brandforsikring: brandforsikringsprotokoller og brandtaksationsprotokoller.

Du kan bruge brandforsikringsprotokollerne som "register" til brandtaksationsprotokollerne. Her får du en mere omfattende beskrivelse af ejendommens udseende og kvalitet.

→ [Kom godt i gang med brandforsikringer](#)

Amt	Tekst	Fra	Til
Sorø	Brandforsikringsprotokol A	1800	1857
Sorø	Brandforsikringsprotokol B	1800	1857
Sorø	Brandforsikringsprotokol C	1830	1857
Sorø	Brandforsikringsprotokol D	1840	1857
Sorø	Brandforsikringsprotokol A: Allindemagle til Haraldsted	1858	1872
Sorø	Brandforsikringsprotokol B: Haslev til Sigersted	1858	1872

- Opslag 16
- Opslag 17
- Opslag 18
- Opslag 19
- Opslag 20
- Opslag 21
- Opslag 22
- Opslag 23
- Opslag 24
- Opslag 25
- Opslag 26
- Opslag 27
- Opslag 28
- Opslag 29
- Opslag 30
- Opslag 31
- Opslag 32
- Opslag 33
- Opslag 34
- Opslag 35
- Opslag 36
- Opslag 37
- Opslag 38
- Opslag 39
- Opslag 40
- Opslag 41
- Opslag 42
- Opslag 43
- Opslag 44
- Opslag 45
- Opslag 46
- Opslag 47
- Opslag 48
- Opslag 49
- Opslag 50
- Opslag 51
- Opslag 52
- Opslag 53
- Opslag 54
- Opslag 55
- Opslag 56
- Opslag 57
- Opslag 58
- Opslag 59
- Opslag 60
- Opslag 61
- Opslag 62

Orlov Sogn.

Forsif- krings No.	Buens eller Stedets og Eierens Navn.	No. i La- rations- Protokol- len.	B y g n i n g e r.	Special- Forsif- krings Summa.	General- Forsif- krings Summa.
	Orlov.		Fremman	785	
58. 29.	Langmoosgaard		Ph. and Conrad	5	
	de. de. Hans. Laur.			10	790
	Muelen. Laur.				170
	Giesegaard.				
	30. Brødtage		Ph. a. Højfær	450	
	de. Laur. Muelen		april 1824		
	de. Laur.				

- Opslag 85
- Opslag 86
- Opslag 87
- Opslag 88
- Opslag 89
- Opslag 90
- Opslag 91
- Opslag 92
- Opslag 93
- Opslag 94
- Opslag 95
- Opslag 96
- Opslag 97
- Opslag 98
- Opslag 99
- Opslag 100
- Opslag 101
- Opslag 102
- Opslag 103
- Opslag 104
- Opslag 105
- Opslag 106
- Opslag 107
- Opslag 108
- Opslag 109
- Opslag 110
- Opslag 111
- Opslag 112
- Opslag 113
- Opslag 114
- Opslag 115
- Opslag 116
- Opslag 117
- Opslag 118
- Opslag 119
- Opslag 120
- Opslag 121
- Opslag 122
- Opslag 123
- Opslag 124
- Opslag 125
- Opslag 126
- Opslag 127
- Opslag 128
- Opslag 129
- Opslag 130

5. De Nord og det af sig Polg og syvret Hakkaduty. 20
 1790
 De i Bygningen som er foruden er forfærdede uafvend.
 de for første gang med Høstgaard. De anordnede Brandretten
 der ligger i den gamle. Datoen er sigende

NOTISUM Jacob Christen Peter Hansen

No. 293
 i Kongens Post.
 dag: 678

Anno 1806 den 30. Juli for meddelte Brand Director
 og Landmand Manden Jacob Christen Petersen og
 Commisarius Peter Hansen sigende af Sættene for den
 kongelige Brandforlørs og Censur

Ordnens Byg og Toget Brøndager Gaard Søster
 Lars Nielsen for Hævedgaard.

1. Høstens i Byggen 20. 1/2 laug indtælt i 10 Dage af Brønd for
 med og i den næstkomende Høst på Høstens i
 med Byggen og Høstens indtælt i Høstens
 Høstens Byggen og Høstens, med 2 Høstens
 med Byggen, med Høstens og med Høstens
 med Høstens, med Høstens og Høstens
 og med Høstens med 300. 300.

2. Høstens i Byggen 20. 1/2 laug indtælt i 9 Dage
 Høstens, med Høstens, med Høstens
 Høstens, med Høstens, med Høstens
 Høstens, med Høstens, med Høstens
 Høstens, med Høstens, med Høstens 135

OBS

- 1800-1858 fik branddirektøren kopi af alle vurderinger
- Sognetaksationsmændenes protokoller med alle vurderinger 1858- er kun sjældent bevaret!

Fæsteprotokoller (kun landet)

- 1719 påbudt at føre fæsteprotokol
- Har ofte navneregister
- Indeholder oplysninger om:
 - Udsteder (gods) og modtager (fæster)
 - Gårdens beliggenhed
 - Jordtilliggende i tønder hartkorn
 - Forrige fæster + evt. slægtskab

Karlens Sogn Sverretrups
gaardmanden Niels Jørgensen

Portalen som Odelst etc: given¹¹ medtillig af Jern Klod og Lof
for sin udy og Jernund Nøtten og Lof for til Niels Jørgensen
for Sverretrup, skudt i gaard i Karlens Sogn Sverretrups
Lign, som Erich Pedersen siges i en bond og forsvare, Lyden
Guthu Sørst Gunders Vaathoy Skjethen af Gaard konn 3 1/2
3/4 salt. Til forsvarening skal give sig og Duge dages
Ligningen Niels Jørgensen sin forsvare og siges i en bond
med Ligning for skudt i forsvarening og skudt
Ligning som siges og Ligning skudt, skal skudt i en bond
for sin, som skudt i en bond og skudt i en bond
til en ventarium skal forsvare, og Niels Jørgensen
med Ligning skudt i en bond og skudt i en bond

Hvilket gods?

- Problem: Et gods kunne sagtens eje jord mange spredte steder
- Sjælland: Michael Dupont: Sognenøgle til skifteprotokoller fra private godser, institutioner, præstekald m.m. øst for Storebælt, 2012
- Fyn: Anne Riising: Stednavneregister til godsejernes skifteprotokoller til 1850, 1983
- Nørrejylland: Bente S. Vestergaard: Stedregister til Nørrejyske Godsarkiver, 2000

Udskiftningsforretninger

- Landboreformer
- Nødvendigt for at se, hvordan landsbyen eller gårdens jordtilliggende var før udskiftningen
- Arkivskaber: NN Amt
- Arkivserie: Landvæsen ...
- Findes både landvæsensprotokol og landvæsenssager

Tilbage til 1600-tallet

- 1688-1844: Vigtigste statistiske kendetegn er **hartkornet** (jordens bonitet eller værdi), der ikke ændrer sig i perioden
- -1688: Vigtigste statistiske kendetegn er **landgilden** (fæsterens årlige afgift), dens enkelte poster eller dens samlede sum omregnet i hartkorn

Borup

Sogn

Godsets, Eierens og Brugerens Navn.	Det nuværende Matriculs Hartkorn								Jordernes Navne eller anden Benævnelse
	Privilegeret				Uprivilegeret				
	Ager og Engs		Skovskyl		Ager og Engs		Skovskyl		
	Tdr.	Sk Fk Alb.	Tdr.	Sk Fk Alb.	Tdr.	Sk Fk Alb.	Tdr.	Sk Fk Alb.	
Lvenskjerp Gods Bruger Peder Andersen						6 - 3 1/8			Den fælles Løst Gaardpl. og Lavn Ny og st B C D E F G H fug fug fug
Bruger Lars Knudsen						6 - 3 1/8			Løst Løst Pumpe

Jordernes
partier
geometri
Indhol
□ Ale

	11
	228
	34
	58
	67
	21
	31
	31
	218
	10
	85
	23
	820
	32
	853
	66

	1
	28

Lammestrup By

Jordernes Navne
eller
den Benævnelse

Jordernes partielle geometriske Indhold. <input type="checkbox"/> Alen.	Taxt imod 24	Jordernes geometriske Indhold summarisk efter Klasserne. <input type="checkbox"/> Alen.	Taxt imod 24	Jordernes Indhold i reduceret Størrelse. <input type="checkbox"/> Alen.	Nye Matri-culs-Num-mer.	Ny Matri-culs Hart-korn.				Loddernes Beskrivelse og andre Anmærkninger.
						Tdr.	Sk	Fk	Alb.	
					1					
	11900		21							
	228000		8							
	34500	11900	8	2071.						
	58200	83200	7	17.						
	64300	218000	8	16						
	21700	21300	11	15						
	31700	31700	13	13						
	31300	21700	15	11.						
	218000	38000	16	9.						
	10000	326800	9.	8						
	83200	58200	17	4.						
	28000		9							
	820800	820800								
	32830	32830								
	853630	953630							552	
	60 ¹³⁶³⁰ / ₁₄₀₀₀	10000								

Landst. Lod
Gaardpl. og Gaard
Hj us st
B
C
D
E
F
G
H
fug
fug

Lod L
Summa

Landst. Lod
Gaardpl. og Gaard
Hj us st

fu med Gaardpladspæn
i Ljens pænt led nord
vest for Ljens. -

fu med Gaardpladspæn
i Ljens pænt led nord

2

Proprietarius.

No.

Folio
Hart Korn
Extr:Gammel
Maticul
Hart Korn.Nue
Maticul
Hart Korn.

Zunder. 1712. Hart Korn. Zunder. 1717. Hart Korn.

W. Gleditsch
Severus Pyl

Kougl. Markt	1	Severus Pyl	23	7.5	11.6.2.5
	2	Severus Pyl	24	7.2.2	11.1.1.5
Wartore	3	Severus Pyl	25	9.2.2	11.2.1.2
	4	Severus Pyl	26	8.2.2	10.7.3.2
Kougl. Markt	5	Severus Pyl	27	10.2	12.7.3.5
	6	Severus Pyl	28	10.1	15.6.3.5
	7	Severus Pyl	29		19
Wartore	8	Severus Pyl	30	7.5.2	6.2.2

Lensregnskaber (kun landet)

- Ca. 1600-1650: Hyppige skattemandtaller
- Sammenlignes mandtaller fra år til år, vil forskelle i regnskaberne fortælle om ændrede ejer- eller lejerforhold (ofte fast rækkefølge af skatteydere)
- Arkivskaber: Regnskaber 1559-1660
- Arkivserie: Lensregnskaber
- Film findes på Rigsarkivet, filmregistratur på Rigsarkivets filmlæsesal

Bestevønder os Landboer giffuer
suer i Niessdaler.

Sigersted, Sogn og
Bye.

Mathias Lauritsen
Lauritz og Søn
Anders Jønsen
Lauritz Tringallson

Anders Jønsen
Og Søn Lauritsen
Mathias Jønsen
Lauritz Mathiasen.

Lauritz og Søn
Lauritz Tringallson
Lauritz Jønsen
Lauritz Jønsen
Lauritz Jønsen

Suglerup.

Anders Lauritzsen
Søren Jønsen
Søren Anderssen
Jønsen

Bringsdal, Sogn og
Bye.

Lauritz Lauritsen
Anders Jønsen
Anders Mathiasen
Anders Jønsen
Anders Jønsen
Anders Jønsen