



Före ombyggnationen



Digital modell



Rivning 2020



Efter ombyggnationen

Mötesplats Mariatorget – Stockholms Stadsmission SKIF - Nytt grepp i lokalförsörjningsplanering

Byggherre: Stockholms Stadsmission
Projektledning: KFS, Kyrkans Fastighetssamverkan
Entreprenör: M3 Bygg
Byggnadsantikvarie Max Laserna
Arkitekt: Spridd

Sofie Gazso, Stockholms Stadsmission
Klas Ruin, Spridd



Sofie Gazso
Samordnare Mötesplats Mariatorget

Vår roll

Stockholms Stadsmission är en idéburen organisation utan vinstsyfte som vill göra skillnad för såväl individ som för samhälle.

Grundades 1853

Finansiering via gåvor, second hand-butiker och viss offentlig finansiering

Ca 670 anställda och 450 volontärer

Vision och Mission

Uppdraget i relation till individen är att se, lindra och förändra

Uppdraget i relation till samhället är att utmana, komplettera och engagera

Stockholms Stadsmission arbetar för ett mänskligare samhälle för alla. Målet är att förebygga utanförskap och att främja delaktighet oavsett ekonomi och bakgrund.



Våra verksamheter



Boende



Kort- och långsiktiga boendelösningar, Bostad först, Socialt hållbara bostäder



Mötesplatser



Dagöppna verksamheter som erbjuder basbehov och stöd i förändringsarbete



Utbildning och Arbetsintegration



Folkhögskola och Yrkehögskola
Arbetsträning, Rusta och Matcha



Matmissionen



Sociala matbutiker - motverkar matfattigdom och matsvinn, distribuerar livsmedel till sociala verksamheter



Återbruk och Second Hand



Second hand-butiker, E-handel, klädvarumärket Remake Sthlm





2024 Nominee

Stort intresse för ombyggnad, ett tecken i tiden
Hållbarhet och återbruk är begrepp som nu kopplas till innovation

St Paul

Inbjudan idétävling

Arkitektävling 2017

Spridd ett av fem inbjudna kontor



Mål och vision

”En samhällsarena för Stockholms Stadsmissions vision om ett mänskligare samhälle”

Målet är att skapa en flexibel plats som snabbt kan iordningställas för olika typer av verksamhet såsom gudstjänst, föreläsningar, presskonferenser, frukostmöten, workshops, samtalsgrupper, konserter, infocenter, debatter, kontorsarbetsplats. St Paul skall vara en intern och extern mötesplats som förmedlar samhällsengagemang, aktivism och andlighet.

St Paul skall uppfattas som SSMs landmärke, hjärtat i blodomloppet. Det skall också ingå en upprustning av utomhusmiljön.

Övergripande mål

Flexibilitet

Intern och extern mötesplats

Ett landmärke, verksamhetens hjärta i Stockholm

Genomföra ombyggnationen inom ramen för gällande detaljplan som kyrkobyggnad

Nutidsvision

Nutidsvisionen är en mötesplats för en mängd tänkbara scenarier; de små mötena på tu man hand, den naturliga samlingsplatsen, uppslutning kring diverse arrangemang osv.

St Paul bör få en mer framträdande och mer inbjudande gestaltning på torget; en öppen dörr, en gatunära öppning in i Stockholms stadsmission – för alla. Det skall bli en trygg och säker plats att vistas på.

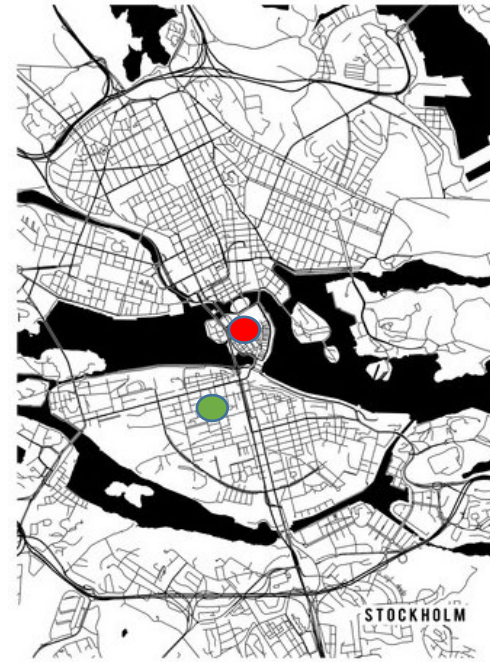
Framtidsvision

Framtidsvisionen är en fastighet med St Paul i centrum med byggnader runt om såsom bostäder för deltagare, ev. konferenslokal, servering/bageri och Stockholms Stadsmissions huvudkontor.

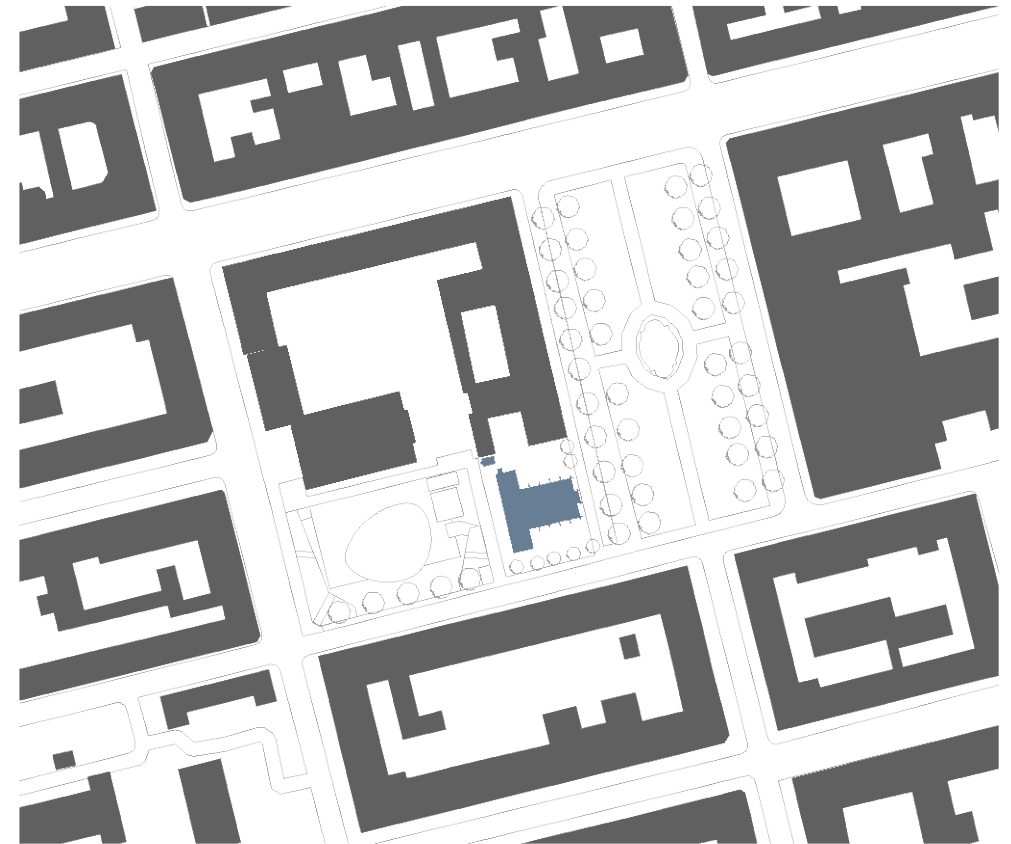
- Ökat antal arbetsplatser
- nya flexibla mötesrum
- hög nivå av tillgänglighet med hiss och lösa de utrymningskrav som följer på en effektiviserad användning
- fullgott inomhusklimat med långsiktig hållbar teknik
- tydlig annonsering mot staden och tillgänglig huvudentré

Rumsprogram

Summering önskemål

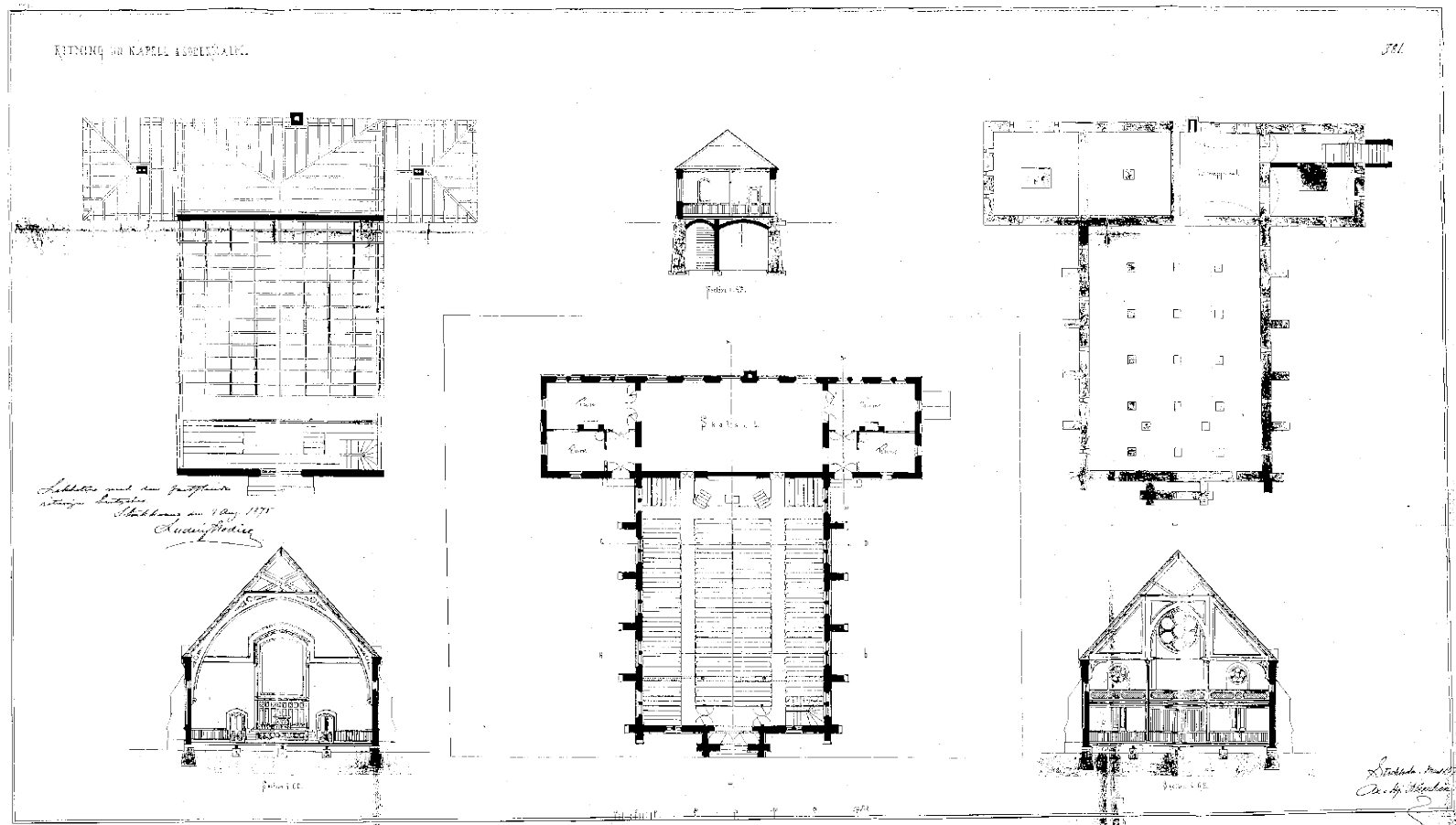


Platsen i staden. Flytt från Bullkyrkan i Gamla stan till hjärtat av Södermalm. "Bullis" en 170 årig tradition



Mariatorgets förstorade publika torgrum

S:t Paulskyrkan nya andra huvudfasad mot ny Stadspark som invigdes 2023

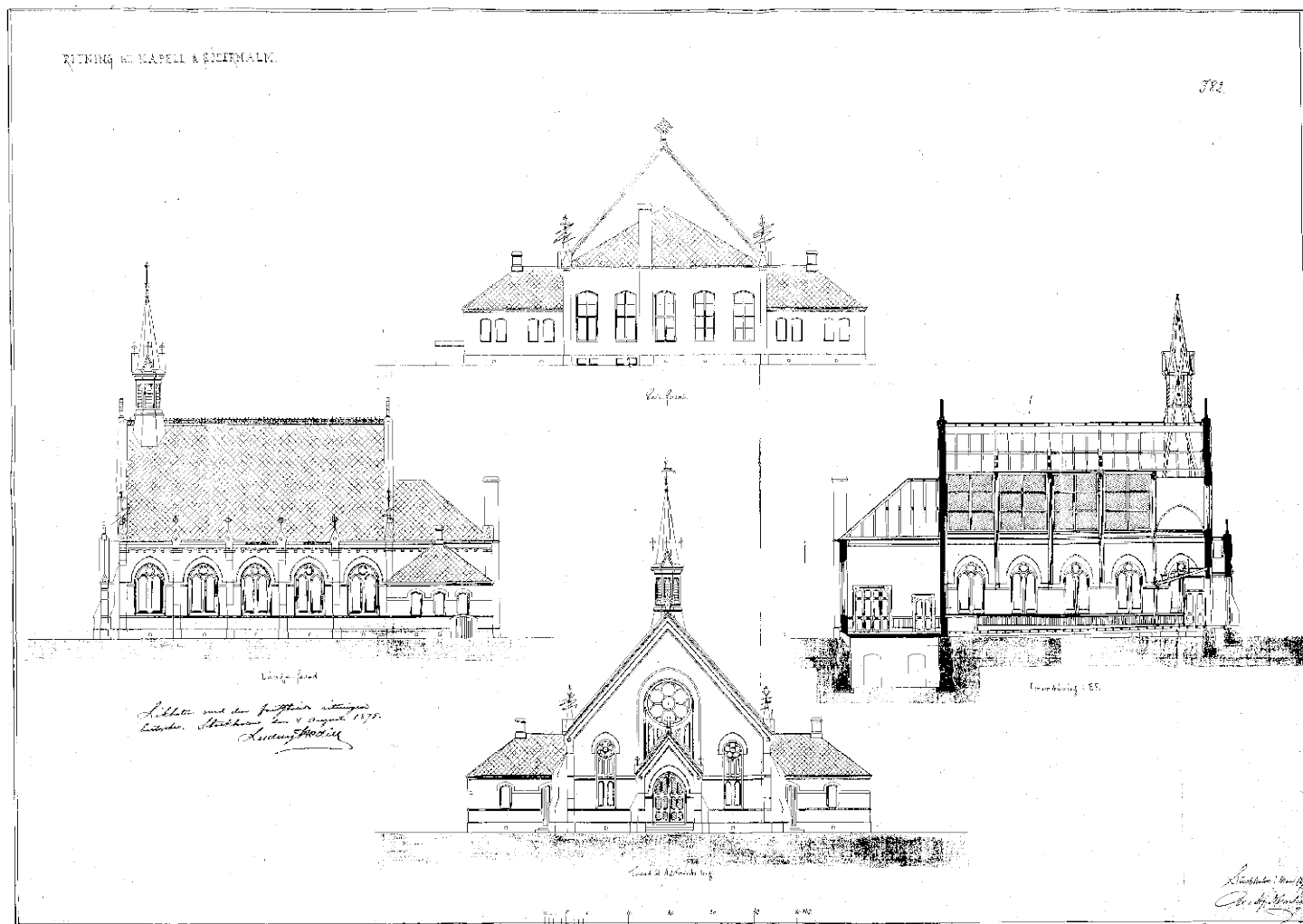


Tidig analys av kyrkobyggnaden

Arkitekt bröderna Kumlin 1876, metodistkyrka fram till 2014

Ett större kyrkorum med en lägre tjänande lågdel

Kyrkorummets repetitiva ordning med fem likvärdigt stora travéer



Tidig analys av kyrkobyggnaden

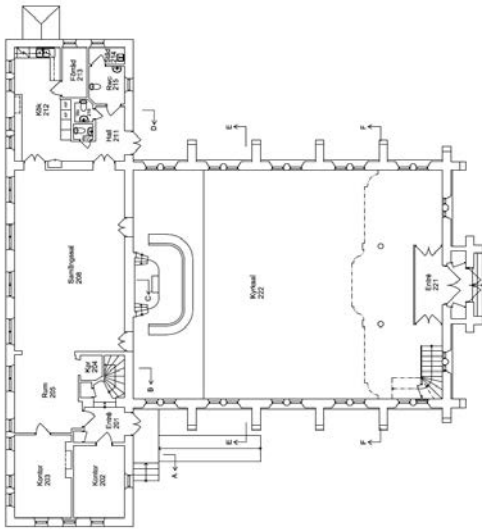
- Orgelläktarens rumslighet en våning uppvisar en befintlig lösning för "rum i rummet" som kan utvecklas
- Strikt tudelning behöver brytas för att möjliggöra samnyttjande av rum
- Ny vertikal kommunikation inkl hiss en avgörande utmaning



Tävlingsförslaget Två torg - det yttre torget



Två torg - det inre torget



Före



Efter

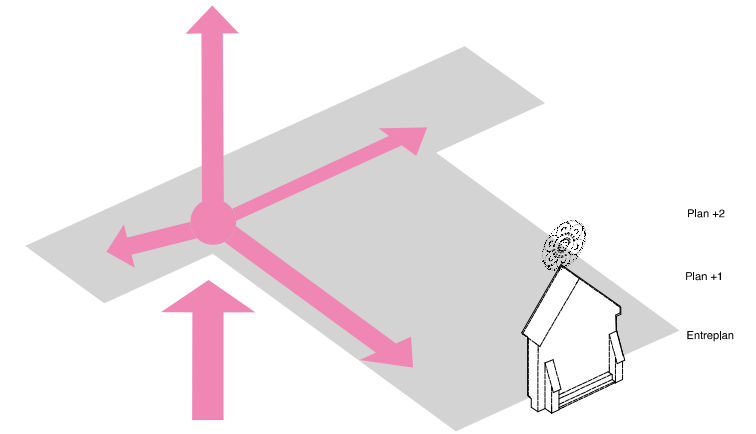
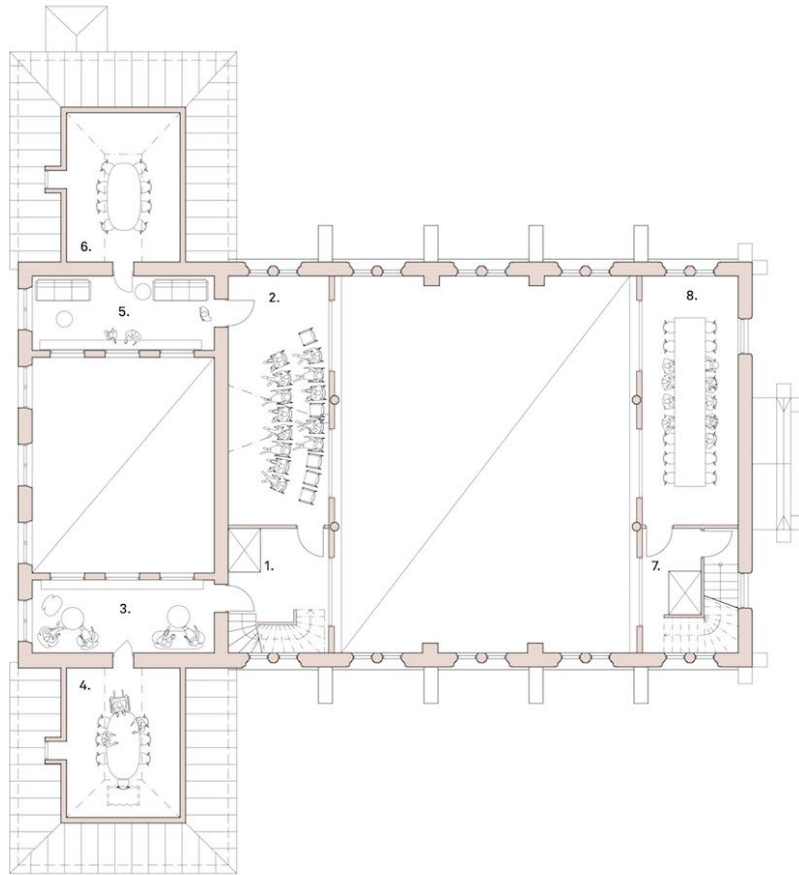


Diagram ny cirkulation i byggnaden

Befintlig sidoingång blir ny huvudentré
Löser krav på utrymningsvägar och tillgänglighetsanpassning



Övre plan. Gallerier kring dubbelhöga rum i matsal och kyrkosalens "inre torg"

Galleriet som ny typologi
Samnyttjande av rum i en liten byggnad



Rumstypologi referens: caravanserai, funduk m.fl historiska referenser till torg omgärdade av gallerier

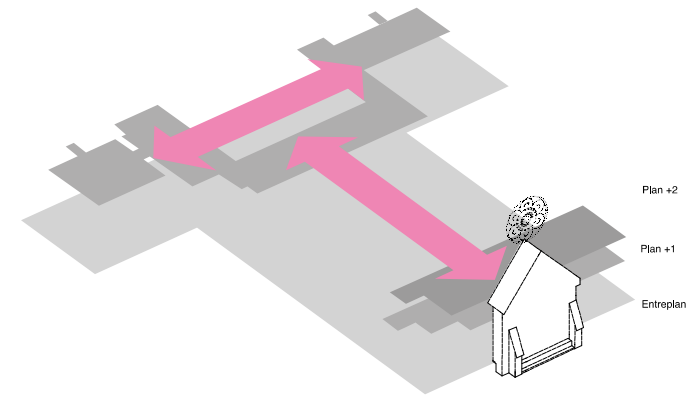
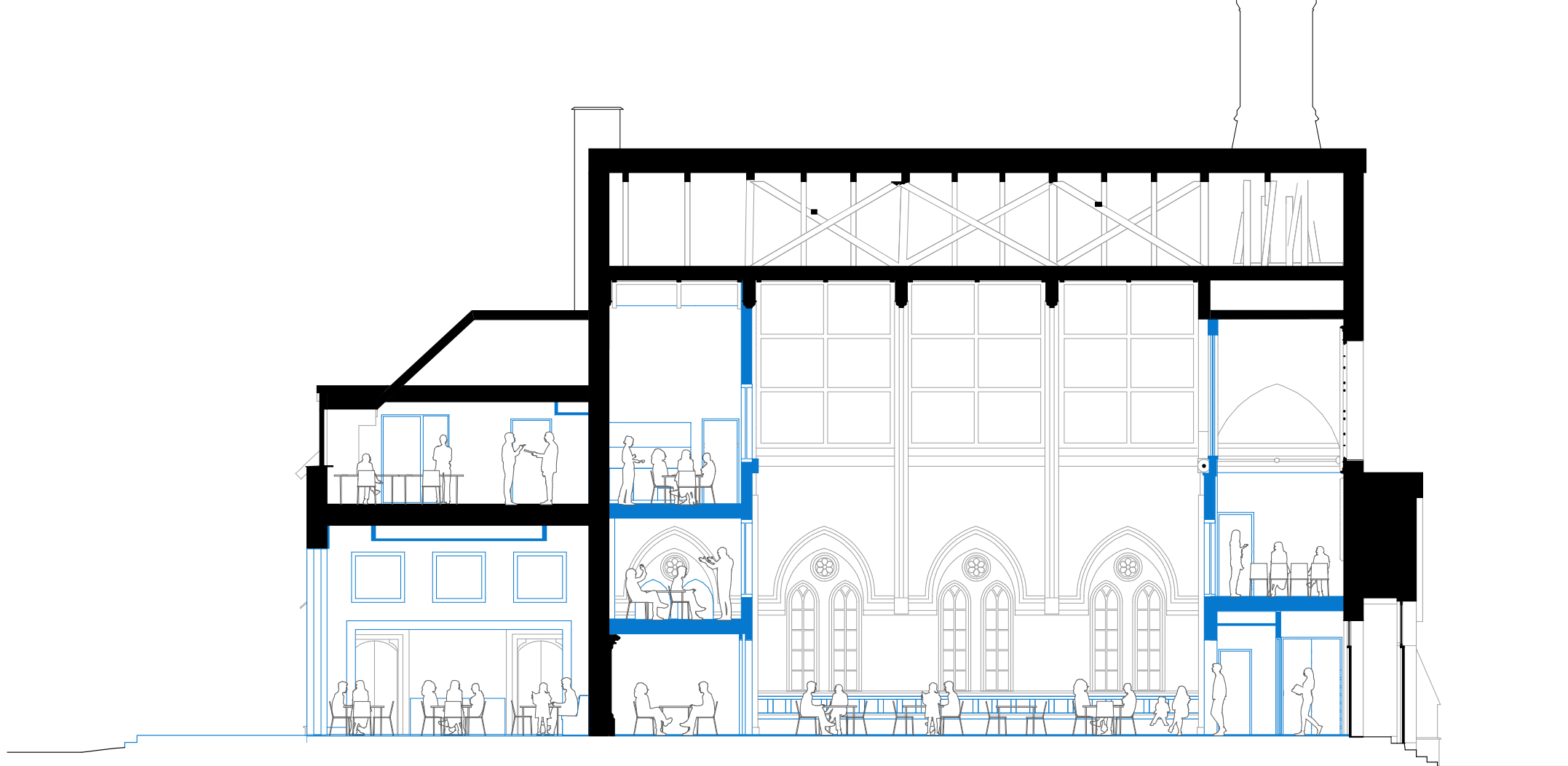


Diagram gallerier, samnyttjande mellan små rum intill höga större rum



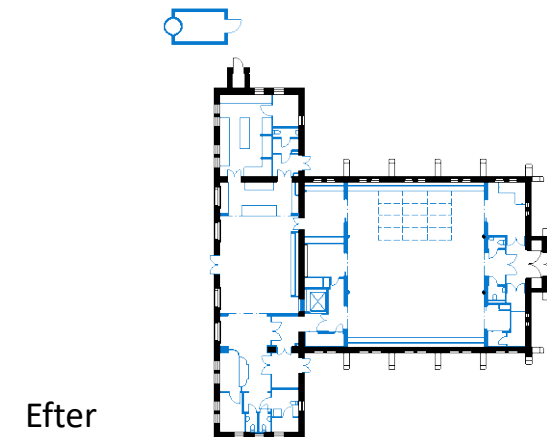
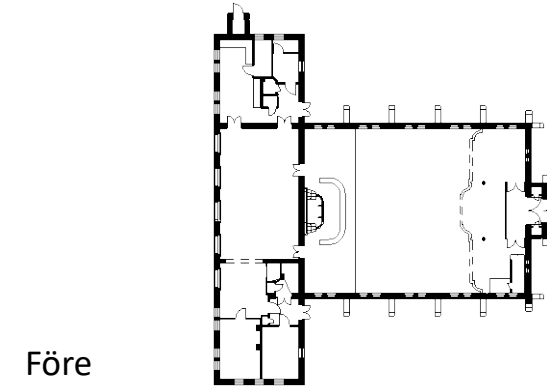
Omvandling från kyrksal till ett torg omgärdat av gallerivåningar
Invändig tillbyggnad i tre plan samt inbyggnad av fd orgelläktare



Förkortningen och vridningen av kyrkorummet
Den enskilt största förändringen i kyrkorummet



Förkortningen och vridningen av kyrkorummet
Den enskilt största förändringen i kyrkorummet



Förkortningen och vridningen av kyrkorummet

Altarväggen som fond ersätts av den norrvända väggen med tre större fönster

Från långsmalt kyrkorum med tydlig riktning till ett central kvadratisk torg

En ny helhet. Nya väggar i kyrkosal symmetriskt arrangerade i en tredelning lika befintliga fönster



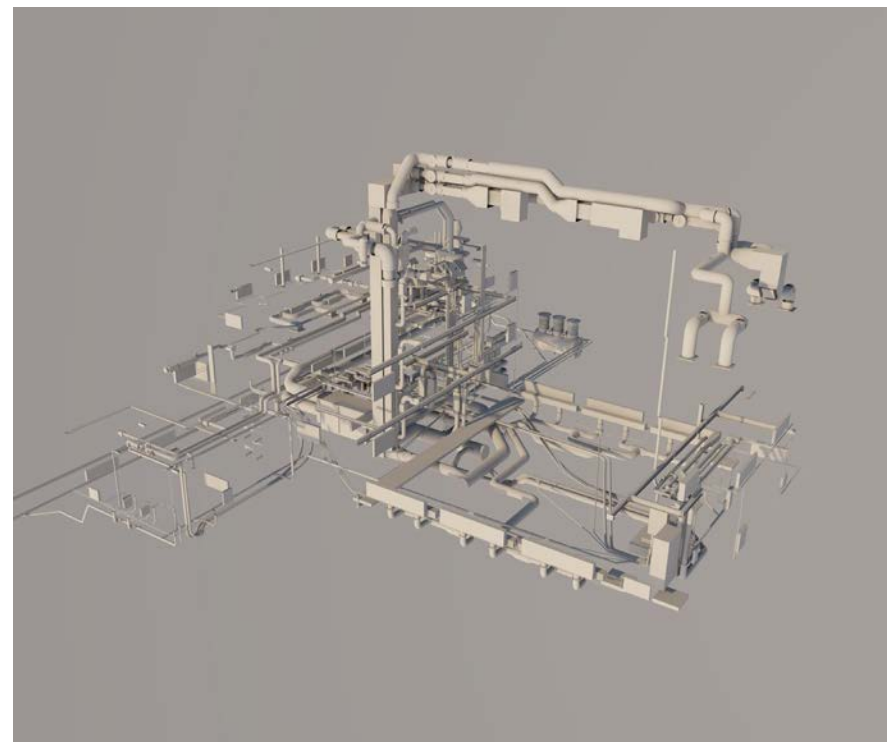
Symmetri och omplacering

Enskilda byggnadselement och inventarier omplaceras för att understödja den nya symmetriska kyrkorummet; kapitäl i trä, original väggarmaturer och delar av altaruppsatsen



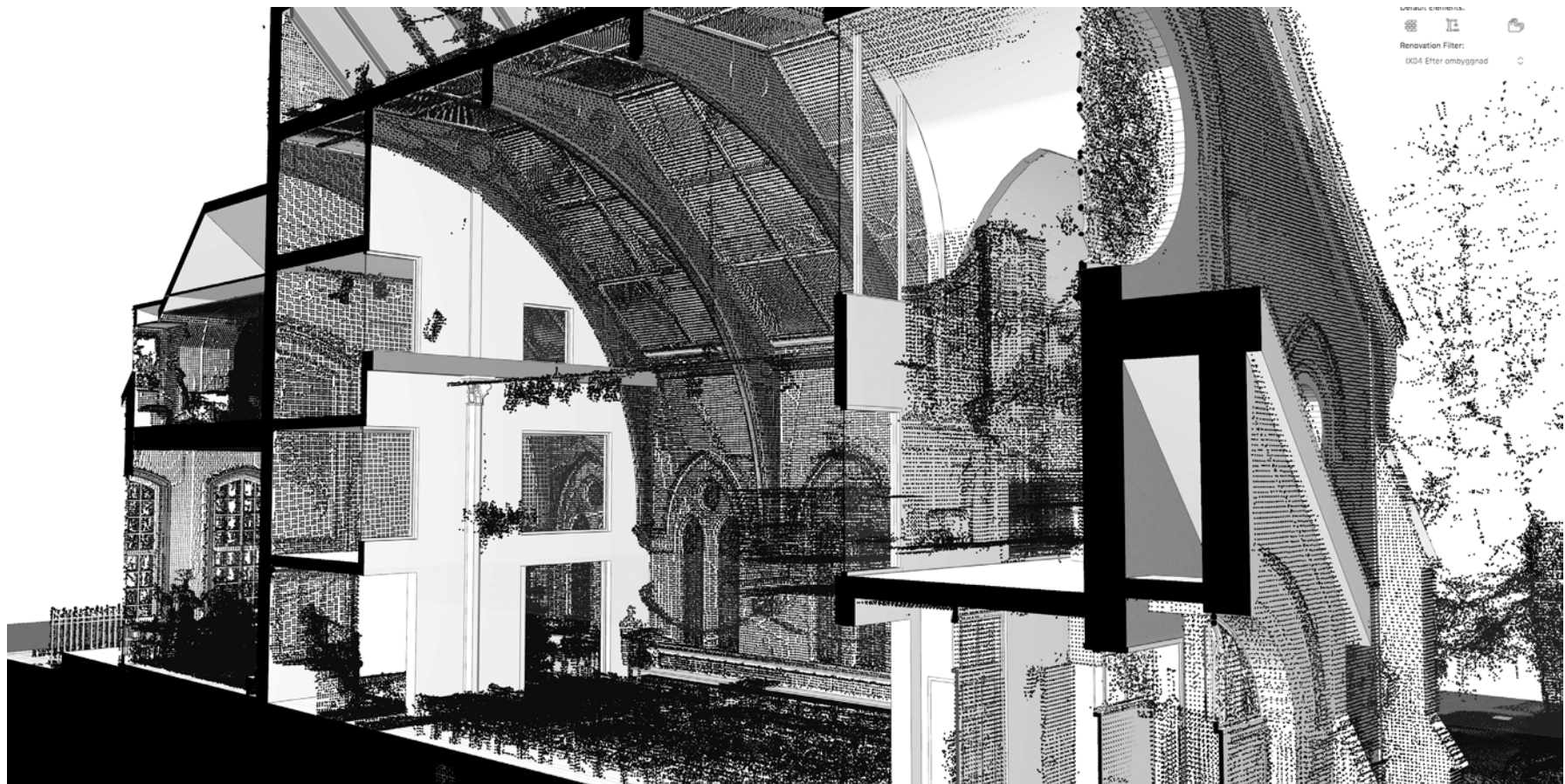
Symmetri

Enskilda byggnadselement och inventarier återbrukas och omplaceras för att understödja den nya symmetriska kyrkorummet; kapitäler i trä och original väggarmaturer



Social och teknisk hållbarhet i samverkan

Innovativ inpassning av nya tekniska installationer vid avancerad ombyggnad



Noggrann projektering i samverkan med KFS och expertis bland tekniska konsulter

Ombyggnadsuppgiften ställer höga krav på anpassning av åtgärder

Inscanning av byggnaden omsätts i en 3D modell

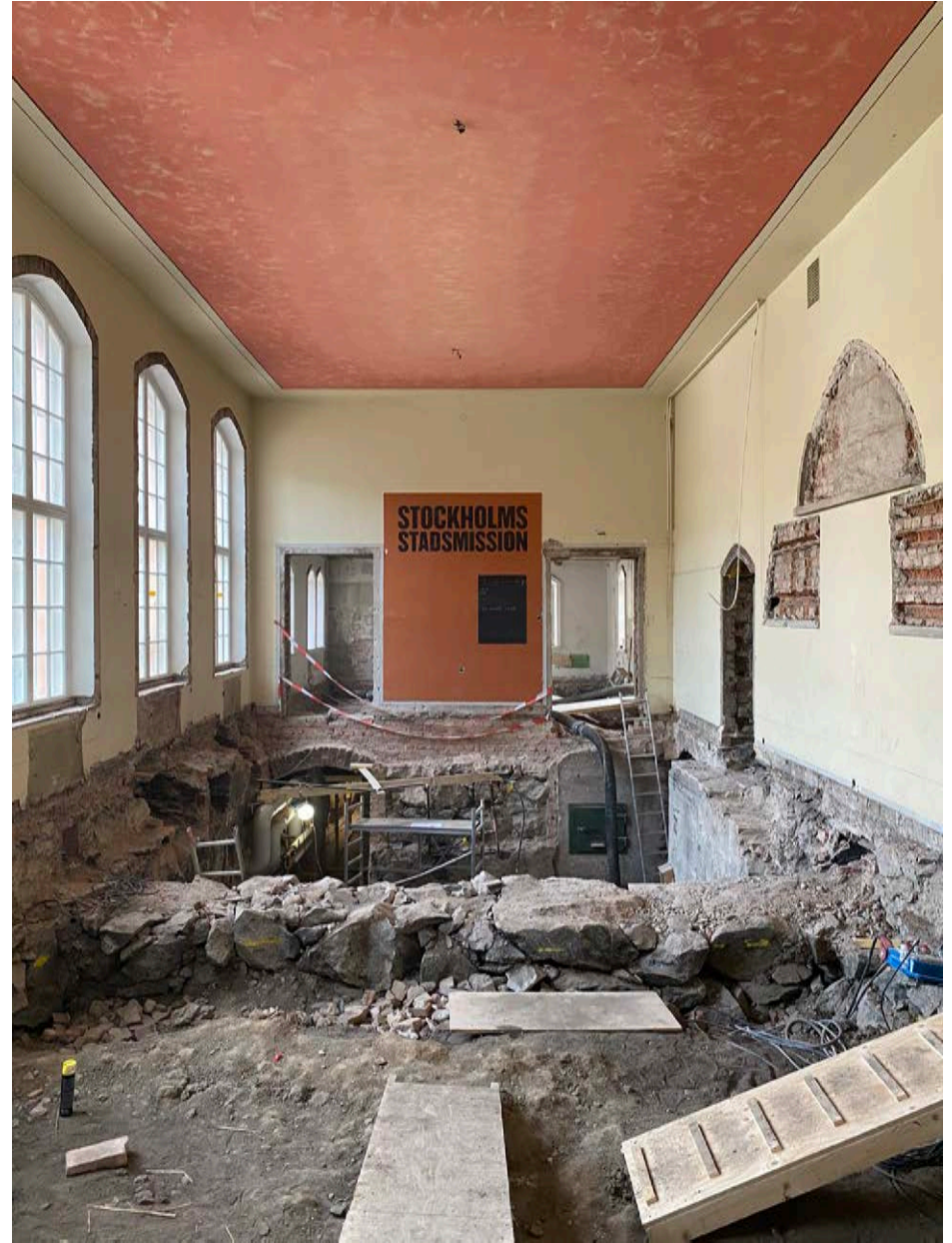


Tekniska utmaningar - höga kvalitetskrav på ventilation

Stadsmissionens höga krav vid enskilda kritiska tillfällen

Från och tilluftssystem (FTX) med vämeåtervinning

Aggregat i källare och vind







Publikt entréplan



En mötesplats för alla





**Mat och
gemenskap**



Kultur



Livsfrågor



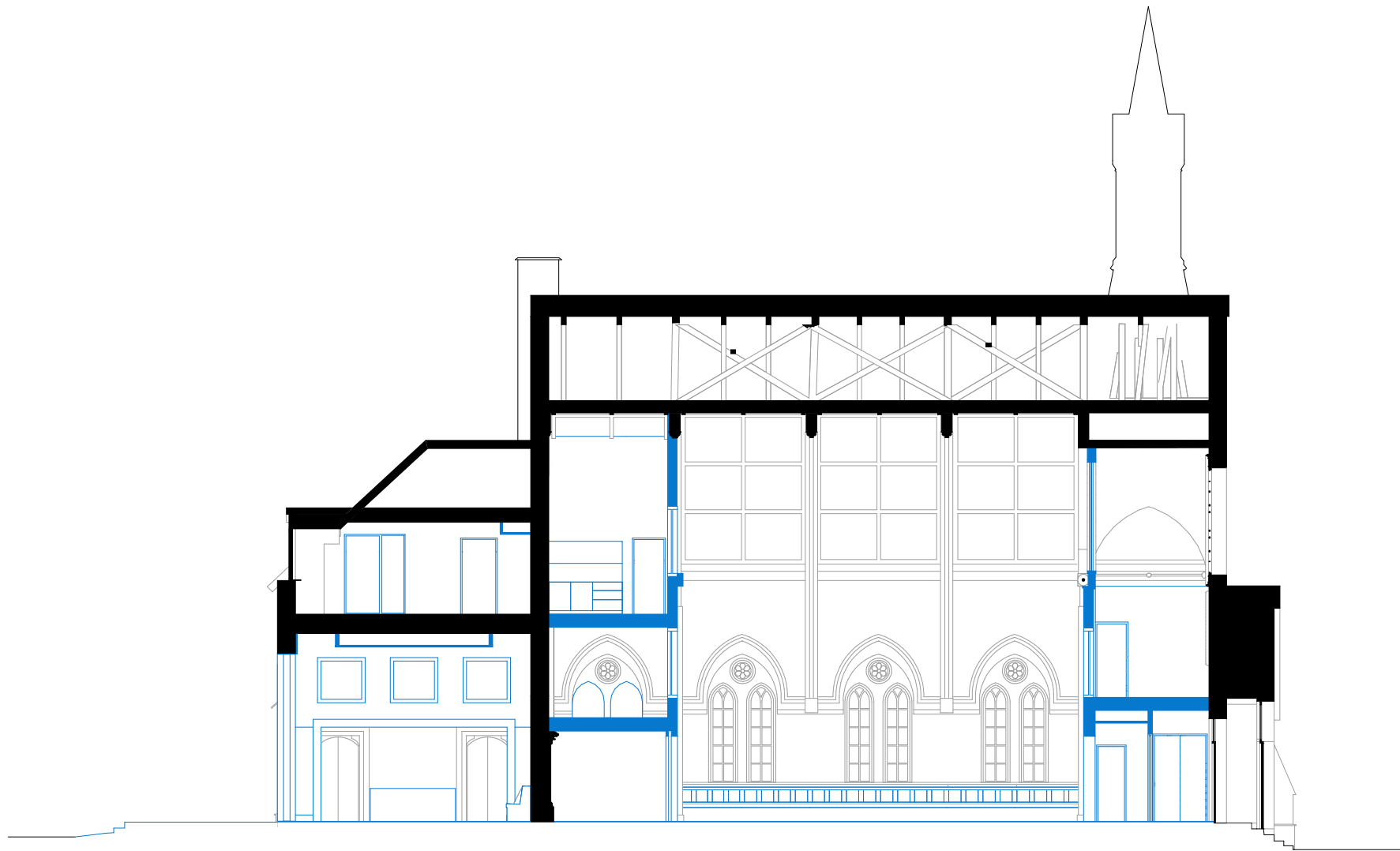
**Rättigheter och
folkbildning**



Flexibel möblering

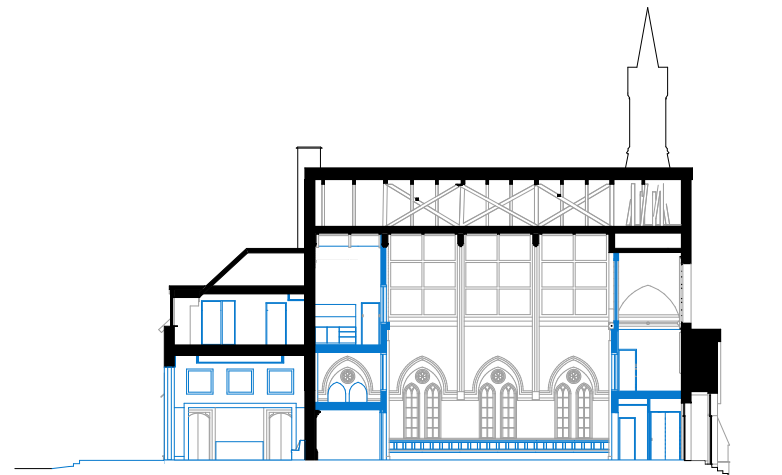
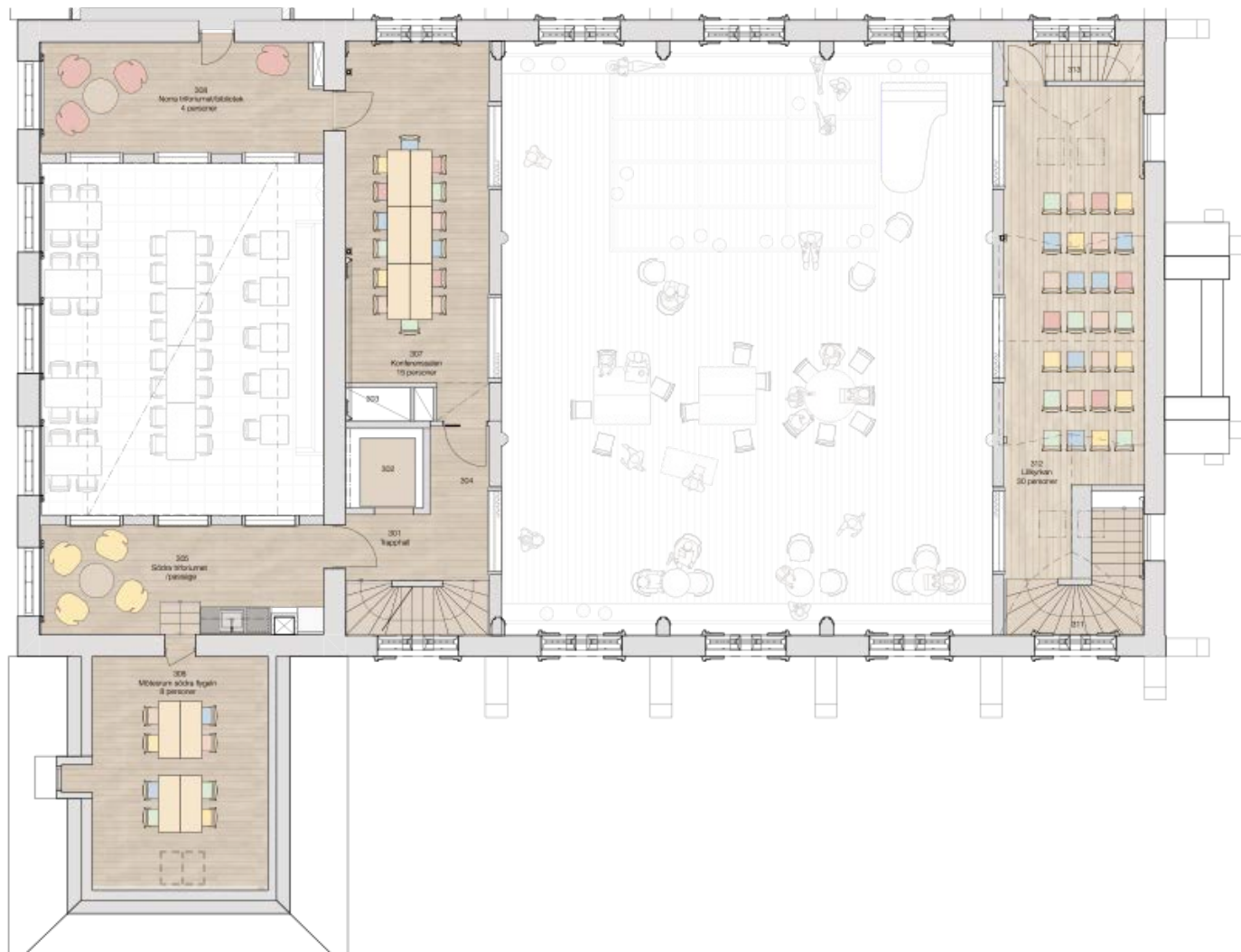
Lösa stabelbara stolar, bord och sittpuffar möjliggör snabb förändring av rummet för olika mötesfomer som konsert, föreläsning, större dukning och friare/glesare möblering. Med två separata öppningar mellan matsal och kyrkosal skall dessa enkelt fungera tillsammans eller avskilt från varandra.

En dag på Mötesplats Mariatorget



Högt ställda krav på tillgänglighet

Sänkning av golv i lågdel med 28 cm möjliggjorde full tillgänglighet från gata



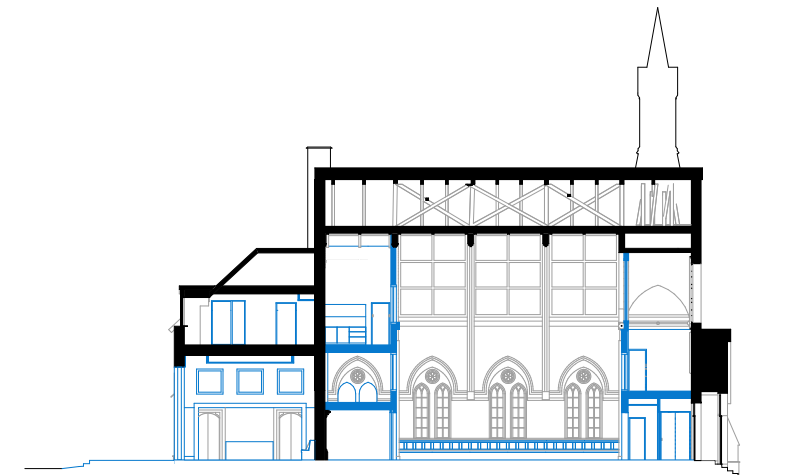
Sektion Blå = nya delar

Plan1 (halvpublikt vid behov)

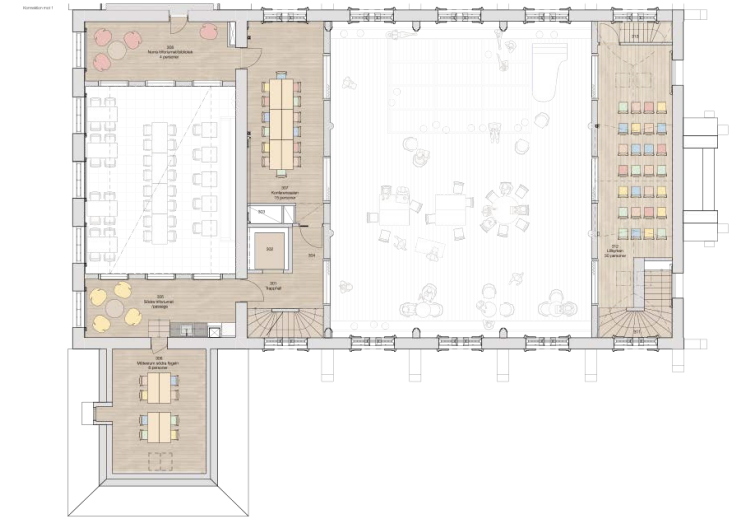
Lillkyrkan mot öster, 30 pers

Tre mötesrum och ett konferensrum mot väster

Övre gallerier mot kyrksal
Mindre rum som upplevs större
genom utblickar in i de högre rummen



Sektion Blå = nya delar



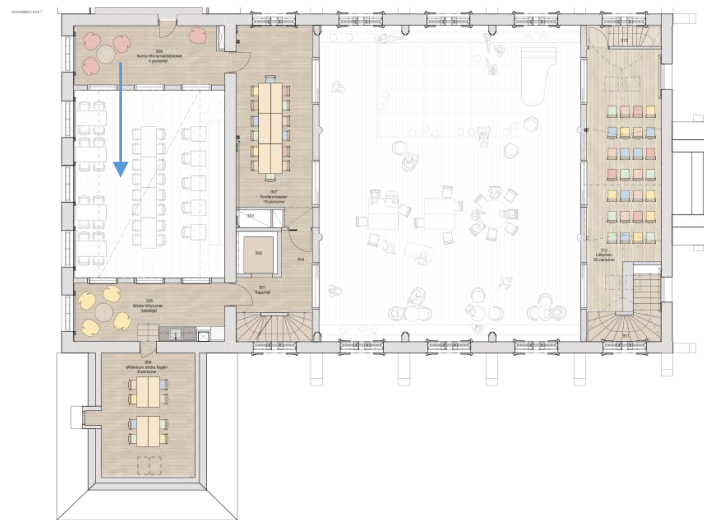
Små rum med låg takhöjd upplevs större genom fönster ut mot större torgrum

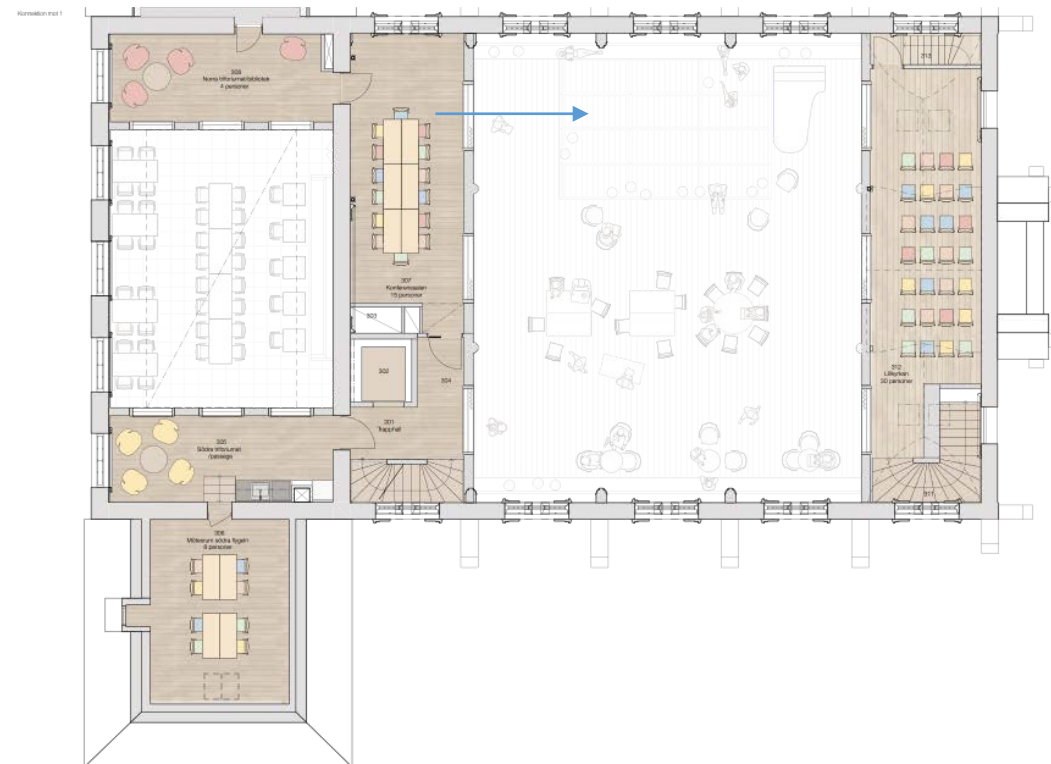
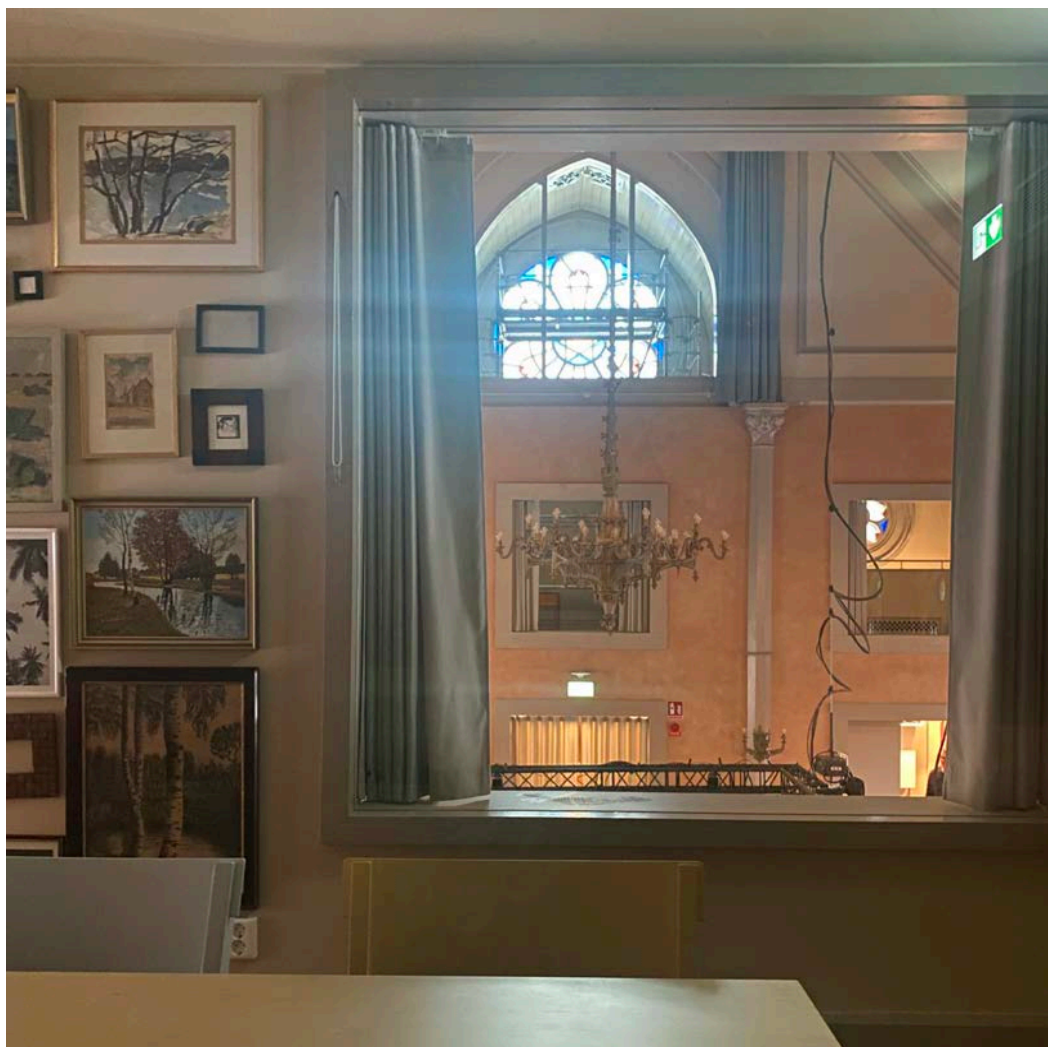
Tillfört triforium ovan matsal

Mindre avskilda mötesrum med fönster ut mot matsalen

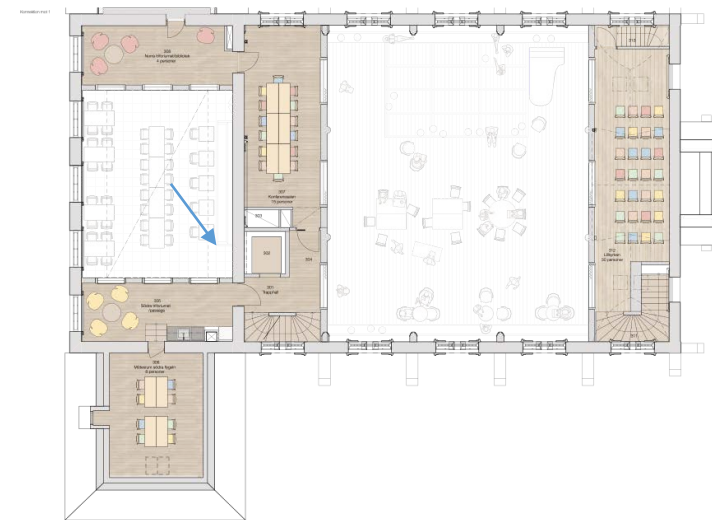


Små rum med låg takhöjd upplevs större genom fönster ut mot större torgrum
Tillfört triforium ovan matsal

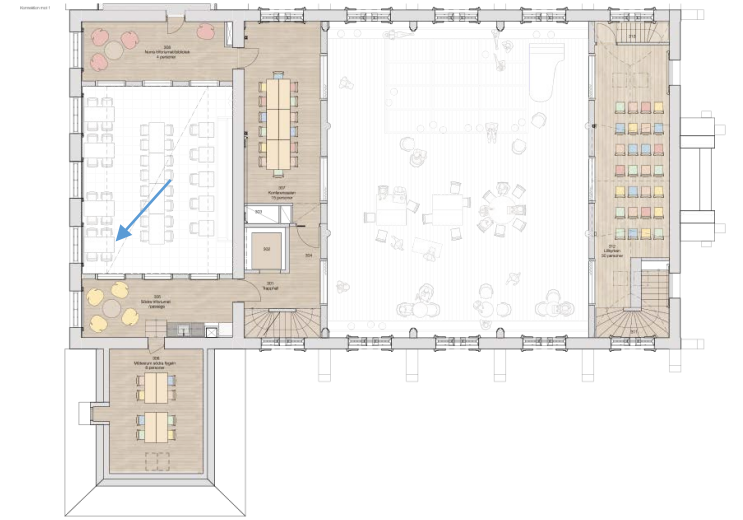




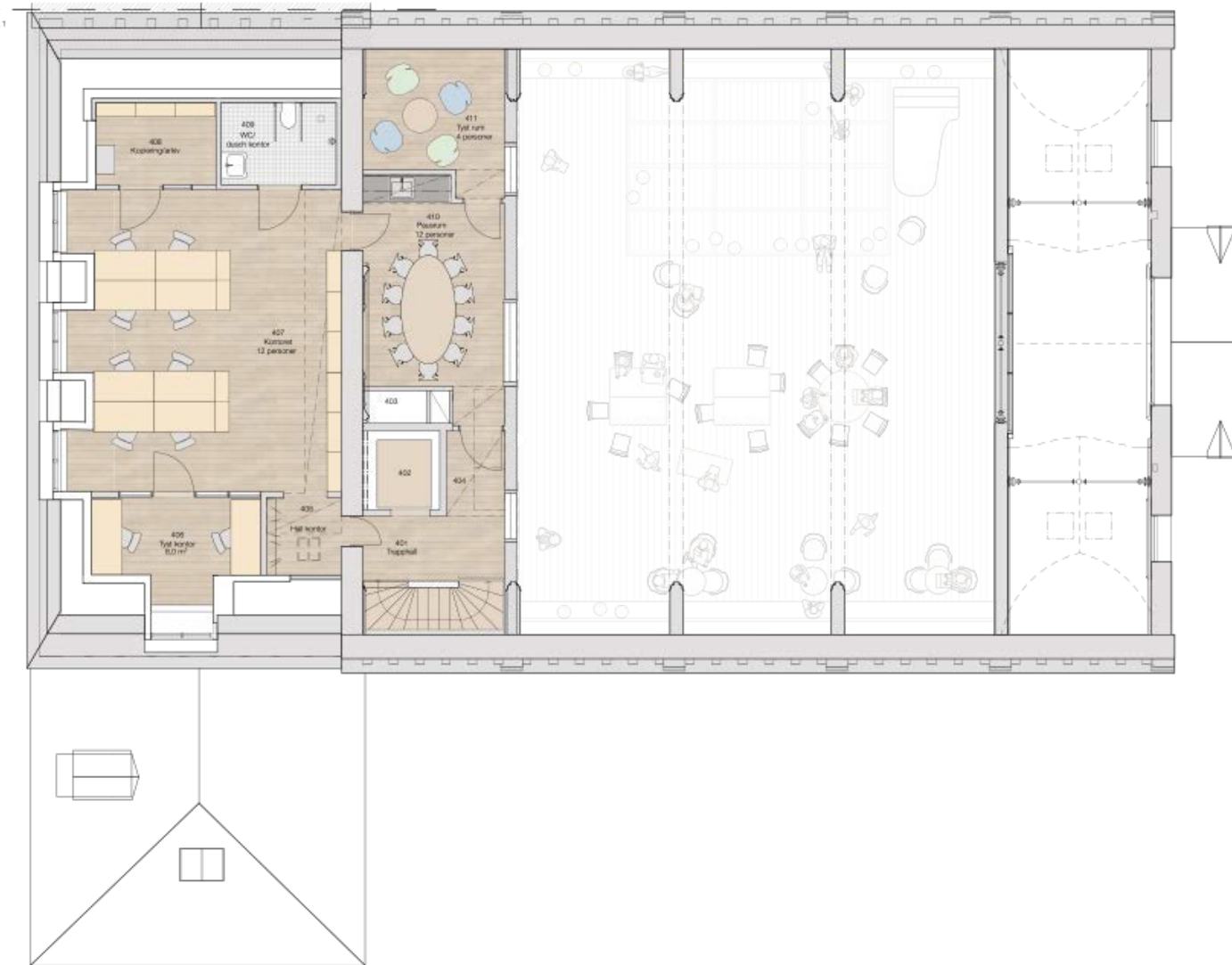
Små rum med låg takhöjd upplevs större genom fönster ut mot större torgrum
Fönster in mot inre torget/kyrkosalen från "trädrummet"



**Små rum med låg takhöjd upplevs större genom
fönster ut mot större torgrum
Triforium, fönster in mot matsal**



**Små rum med låg takhöjd upplevs större genom
fönster ut mot större torgrum
Triforium, fönster in mot matsal**



Sektion Blå = nya delar



Plan 2 (ej publikt)

Kontorsvåningen. 10-12 arbetsplatser med personalkök och tyst rum (med utblick mot kyrkosalen)



Integrerad konst

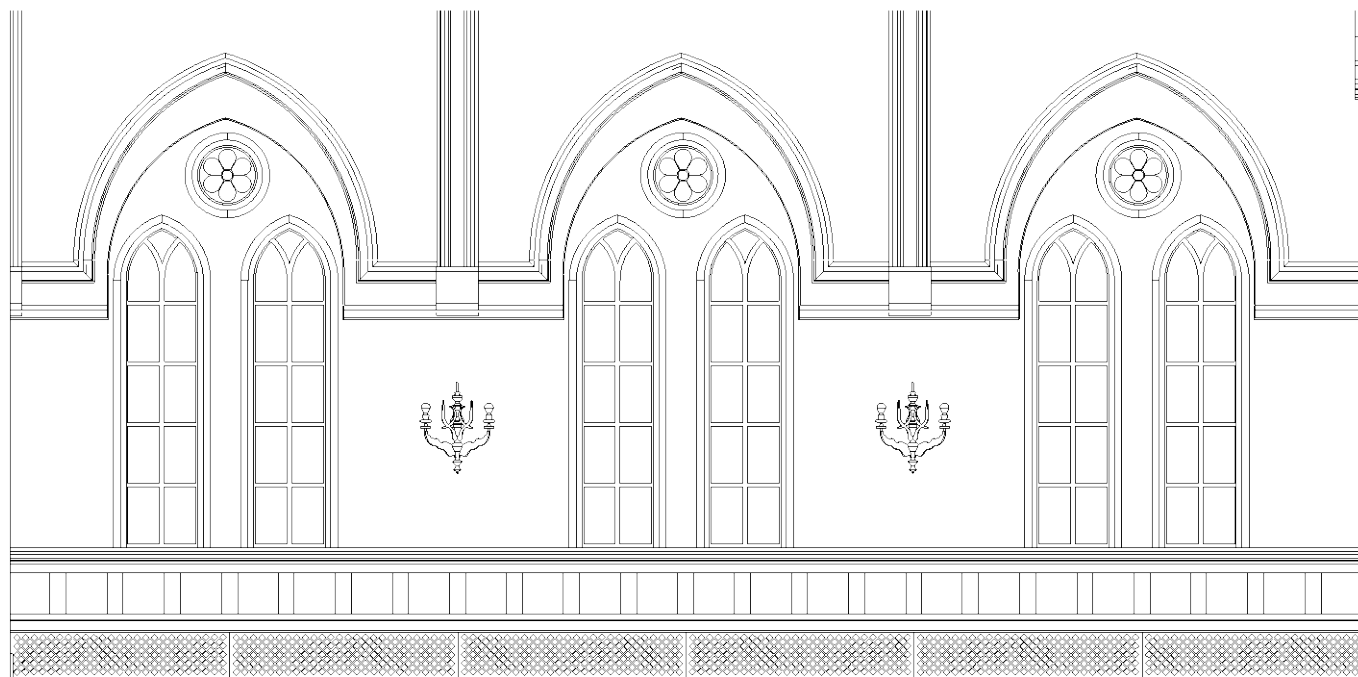
Al secco målning på kalkputs av konstnären Stina Wirsen, vars illustrationer

Dagsaktuella illustrationer som används i Stadsmissionens kommunikation som samtidigt förevigas i permanent konstverk

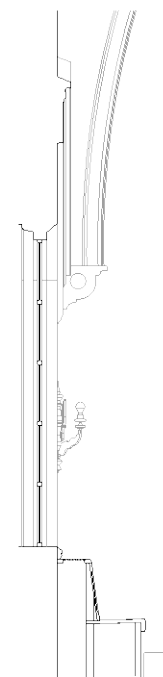
Nytt och gammalt i dialog

Ny fast inredning går i dialog med den befintliga arkitekturen

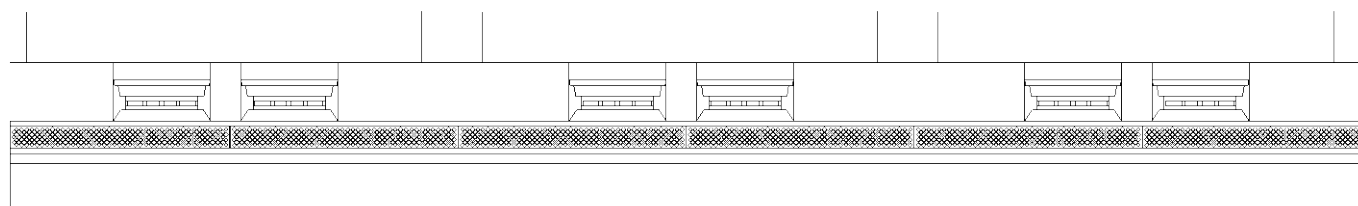




Övre del av bänk 112 kyrkoraden
1:20



Övre del av bänk 112 kyrkoraden
1:20



Övre del av bänk 112 kyrkoraden
1:20

Nytt och gammalt i dialog

Nya äggfasta bänkar som integrerar tilluft och kompletterande radiatorer.



Accentfärger till Jordfärger

Färg- och materialpalett

Målsättningen är en varm, välkomnande och robust miljö. Trots stor rumslig förändring återfår kyrkorummet kvaliteter som delvis gått förlorade under tidigare renoveringar. Olika byggnadselement som takstolar, takkassetter, fönsternischer och omfattningar ges på nytt en mer variationsrik färgskala. Lösa möbler i accentfärger.



Decolisse målning på nya väggar i Kyrksalen



Massivt Ekplankgolv behandlat med invisible oil



Fint vävt Trevira CS tyg i ljusrosa nyans



Färginspiration



Stapelbara Stolar i flera färger

Färg- och materialpalett

Massiva robusta golvmaterial; ekgolv i kyrkosalen och terrazzo i matsal

Samtliga vägg- och takytor målade i tre olika nyanser av umbra.

Drapperade textiler i invändiga fönsternischer

STOL- KYRKSAL

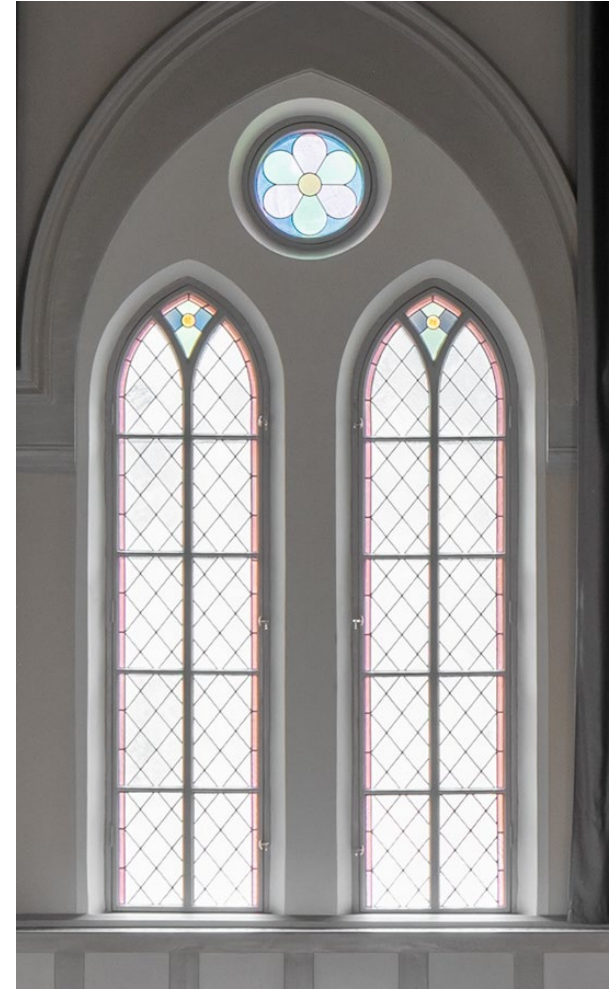
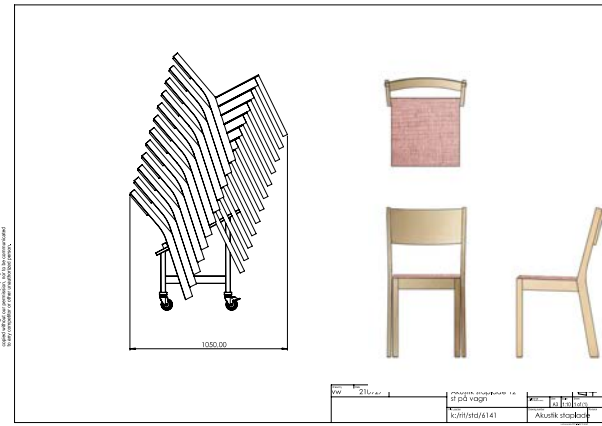
Spridd St Paul Inredningsprogram

Kyrksalen

- Stol i trä
- Stapelbar
- Sammankopplingsbar
- Stoppad sits
- Akustisk dämpning i sits
 - Remix 3 från Kvadrat
 - Harper från Ludvigsvannsson



Gärnsås Akustik I
Design: Åke Axelsson



Enbart en typ av stol ger ökad flexibilitet för en aktiv verksamhet
 Välkänd stol på marknaden möjliggör kombination av nytt och secondhand
 Färgsättning i dialog med kolorerade orginalfönster

Vision:

- En skönare sittmöbel som återkommer i de mindre rummen i byggnaden. Paletten hålls samman genom val av textil.

Förutsättningar:

- Nättare fåtöljer som går att flytta undan
- Textilier/ytskikt som är lätta att underhålla



Remix 516



Remix 516



Remix 823



Omtapetserade second handmöbler enligt bestämd färg- och tygpalett
Utförd inom ramen för verksamhetens "arbetsträning"



En ny fullt tekniskt utrustad kulturscen i Stockholm. Scenteknisk anpassning av Kyrkosalen "det inre torget"

- Höj- och sänkbar rigg med avancerad ljus och ljudteknik
- Höj och sänkbar scen i flexibla segment
- Integrerad tilluft i nya väggfasta bänkar
- Drapperier för anpassning av akustik och mörkläggning