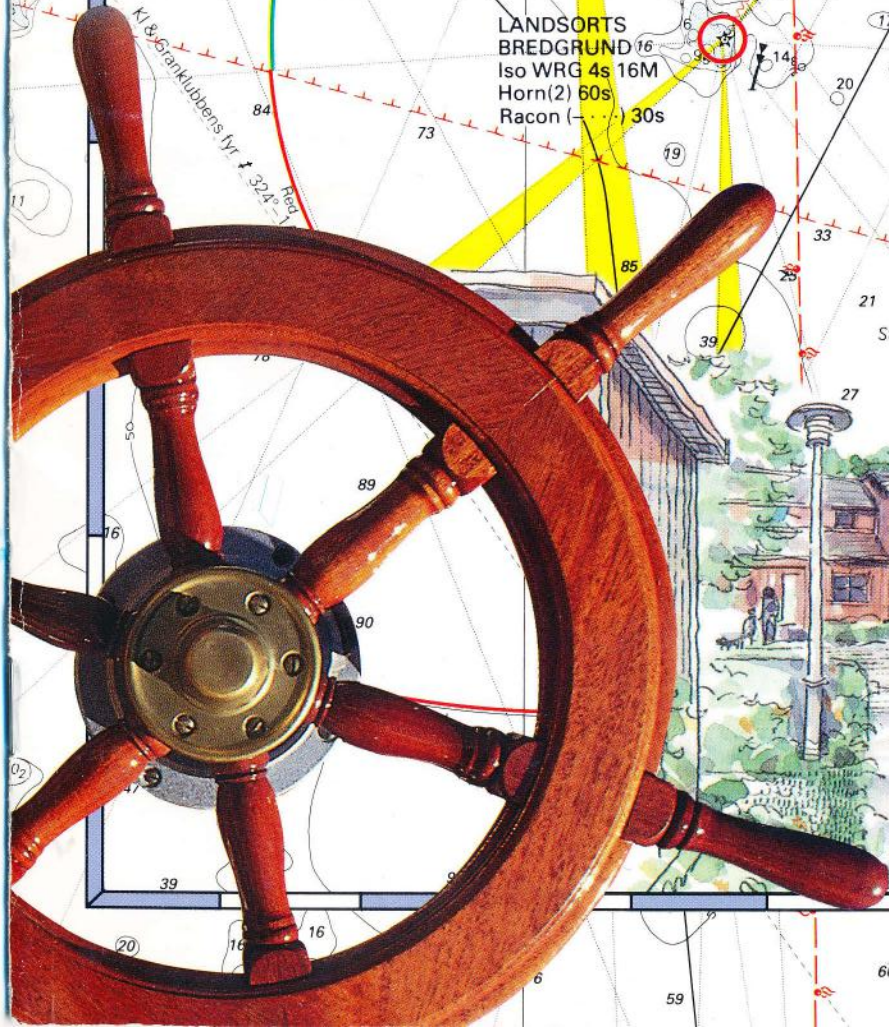


BOFAKTA

# HSB bygger radhus i genuin skärgårdsmiljö

LANDSORT  
FI(1+4) 60s 22M  
F WRG 14M  
RC

LANDSORTS  
BREDGRUND 16  
Iso WRG 4s 16M  
Horn(2) 60s  
Racon (---) 30s



## EN DOFT AV SKÄRGÅRD.

I Sandhamnsområdet, beläget i södra Nynäshamn, ca 3 kilometer från centrum, har HSB mellan åren 1981 - 1985 uppfört 198 lägenheter i tre bostadsrättsföreningar. Nu startar HSB den sista utbyggnaden av området vilken är planerad att byggas i tre etapper och kommer att omfatta totalt 204 lägenheter.

### Kommunikationer

Sandhamnsområdet trafikeras med buss till och från centrala Nynäshamn där järnvägsstationen och pendeltåget tar vid för resa vidare mot till exempel Stockholm. Restiden med pendeltåget till Stockholm tar ca en timme. Busshållplatsen ligger vid Sandskogsvägen i direkt anslutning till bostadsområdet.

### Närservice

Livsmedelsbutik finns idag vid Hamnviksvägen och en närbutik i anslutning till områdets norra del vid Sandskogsvägen.

### Daghem och skolor

Till daghem och till låg-, mellan- och högstadieskola är det ungefär 1,5 kilometer.

### Lek och rekreation

För de mindre barnen finns lekplatser intill husen och de större barnen har bollplan alldeles norr om området. Estö idrottsplats ligger bara en kilometer från området. I direkt anslutning till husen ligger ett stort sammanhängande skogs- och strövområde, som gränsar till havet och badplatser.

### ETAPPINDELNING

- ETAPP 1 BRF SKONAREN
- ETAPP 2 BRF BRIGGEN
- ETAPP 3 BRF SKUTAN



**FAKTA**

**HUSEN OCH GEMENSAMMA UTRYMMEN**

**Husen**

Bostadsrättsföreningen Skonaren omfattar 62 radhus med lägenheter i ett eller två plan. Husen är grupperade i längor om vardera 4 – 8 hus. Exteriört är husens fasader klädda med rödmålade stående träpanel och vitmålade fönsterbågar. Entrédörrarna är vita eller grå. Taken utformas som sadeltak med betongtakpannor.

**Fritidslokaler och tvättstugor**

I området finns en kvartersgård med bland annat en fritidslokal för gemensamma aktiviteter. Här finns också tillgång till bastu, WC och pentry. Tvättstugorna, en för grovtvätt och en för övrig tvätt, ligger också i kvartersgården. Tvättstugorna är utrustade med totalt tre tvättmaskiner, centrifug och torktumlare, mangel och två torkskåp.

**Förråd och sophantering**

Förrådsutrymmen finns i separata byggnader inom området. Tre sophus och ett grovsoprum finns i området. Situationsplanen visar var i området utrymmena ligger.

**EXEMPEL PÅ HUSTYPER**



**ENTREFASAD**  
HUS D HUS E HUS E HUS C HUS C HUS E HUS E **FÖRRÅD**



**TRÄDGÅRDSFASAD**  
**FÖRRÅD** HUS E HUS E HUS C HUS C HUS E HUS E HUS D



**ENTREFASAD HUS D**

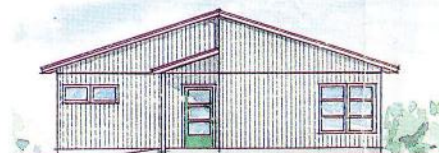
**KVARTERSHUS**



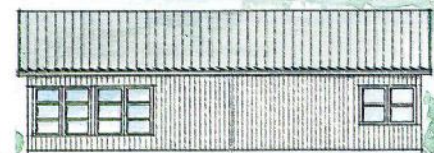
**FASAD MOT SYDOST**



**FASAD MOT NORDOST**



**FASAD MOT NORDVÄST**



**FASAD MOT SYDVÄST**

**PLANLÖSNING**



## BOSTADSOMRÅDET

### Utemiljö

Intill husen finns mindre lekplatser med sandlådor och en större kvarterslekplats med klätterställning och gungredskap.

Marken inom området är kuperad med typiska "skärgårds-inslag" av bergknallar och tallar. I största möjliga mån kommer terrängens karaktär att bevaras. Gång- och cykelvägar inom området asfalteras och närmast husen och på uteplatserna läggs grus. Inom området anläggs gräsmattor på de gemensamma ytorna och prydnadsbuskar och träd planteras. Två piskplatser finns inom området. Brevlådor placeras vid varje hus.

### Trafik och parkering

Gång- och cykelvägar genomkorsar området. En central infartsväg för biltrafiken, Skansvägen, leder fram till parkeringsplatserna.

I övrigt är området fritt från biltrafik. En körbar gångväg fram till alla husentréer finns för av- och pålastning.

Inom området finns totalt 90 parkeringsplatser varav 24 i carport belägna längs Skansvägen. Situationsplanen visar var i området parkeringen finns.

## SITUATIONSPLAN



BRF SKONAREN

LOKALISERINGSKARTA

## LÄGENHETERNA

## LÄGENHETSFÖRDELNING

| Antal | Storlek       | kvm                        |
|-------|---------------|----------------------------|
| 6     | 2 rum och kök | 70,5 kvm + 4,5 kvm förråd  |
| 22    | 3 rum och kök | 103,5 kvm + 4,5 kvm förråd |
| 34    | 4 rum och kök | 118,5 kvm + 4,5 kvm förråd |

Lägenheternas inredning ges en grundstandard när det gäller tapeter, köksluckor etc. Möjlighet finns genom tillval att välja annan standard direkt genom entreprenören. Alla lägenheter är förberedda för installation av disk- och tvättmaskin.

## Uppvärmning

Uppvärmningen sker genom en gemensam värme-central med elpanna. Förberedd för fjärrvärme. Separat frånluftsvärmepump för tappvarmvattenberedning inom respektive lägenhet.

## Förråd

Till varje lägenhet hör ett uteförråd på ca 3,0 kvm samt förrådsyta i husen på ca 4,5 kvm.

## INREDNING, UTRUSTNING OCH MATERIAL

## Vardagsrum

**Golv:** Ekparkett  
**Väggar:** Tapet  
**Tak:** Målat  
**Övrigt:** Tele- och TV-uttag. Fönsterbänkar, gardinskenefästen

## Sovrum

**Golv:** Plastmatta  
**Väggar:** Tapet  
**Tak:** Målat  
**Övrigt:** 2 RoK, tele: 3 st uttag, TV: 1 st i vardagsrum  
 3 RoK, tele: vardagsrum, hall, matplats, hall öv, största sovrummet  
 TV: vardagsrum och största sovrum.  
 4 RoK, tele: hall, matplats, vardagsrum, hall samt två sovrum. TV: vardagsrum och ett sovrum. Fönsterbänkar, gardinskenefästen och skåpsnickerier

## Hall/kapprum

**Golv:** Plastmatta  
**Väggar:** Tapet  
**Tak:** Målat  
**Övrigt:** Teleuttag i hall i både plan 1 och 2.  
 2 RoK: klädhylla, garderob i förråd  
 3-4 RoK: klädhylla + garderob

## Kök

**Golv:** Plastmatta  
**Väggar:** Tapet + kakel. 2 RoK målat + kakel  
**Tak:** Målat  
**Övrigt:** Kyl och frys, spis med 4 plattor och ugn, grill, värmeugn, fläkt. Stådkåp, hållare för hushållsrulle, fönsterbänk, gardinskenefästen. 2 RoK kyl/frys

## Badrum, duschrum och WC

**Golv:** Plastmatta  
**Väggar:** Kakel i badrum, plastmatta i dusch.  
**Tak:** Målas  
**Övrigt**  
**badrum:** Badrumsskåp med spegel, belysning och rakuttag. Toalett-pappershållare, stödhandtag, 2 st hängare.  
**Övrigt**  
**duschrum:** Badrumsskåp med spegel, belysning och rakuttag. Draperiskena, 2 st hängare, toalett-pappershållare, tvålkorg

## Uteplats

**Golv:** Grusade ytor  
**Väggar:** Målade träplank mellan uteplatser  
**Övrigt:** Eluttag

Rätt till ändringar förbehålles

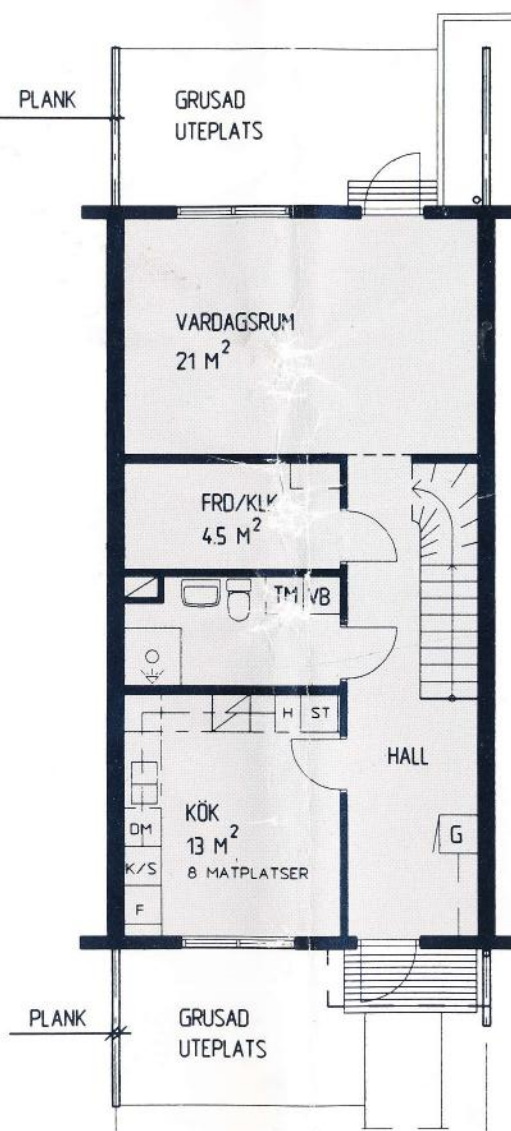
# BRF SKONAREN

## LÄGENHETSTYPER

Hustyp C,

3 r o k, 103,5 kvm, inkl 4,5 kvm förråd.

(Finns även spegelvänd)



## FÖRKLARINGAR:

-  SPIS
-  GARDEROB
-  LINNESKÅP
-  STÄDSKÅP
-  HÖGSKÅP
-  KYL OCH FRYS
-  KYL OCH SVAL
-  FRYS
-  VINDSLUCKA
-  PLATS FÖR DISKMASKIN
-  PLATS FÖR TVÄTTMASKIN
-  VARMVATTENBEREDARE
- GRÄNS FÖR PARKETT GOLV

## LÄGENHETSTYP:

C 5 C 9 C 13 C 21 C 27 C 33 C 39 C 41  
C 55 C 57 C 58

TOTALT: 11 ST + 11 ST SPEGELVÄNDA

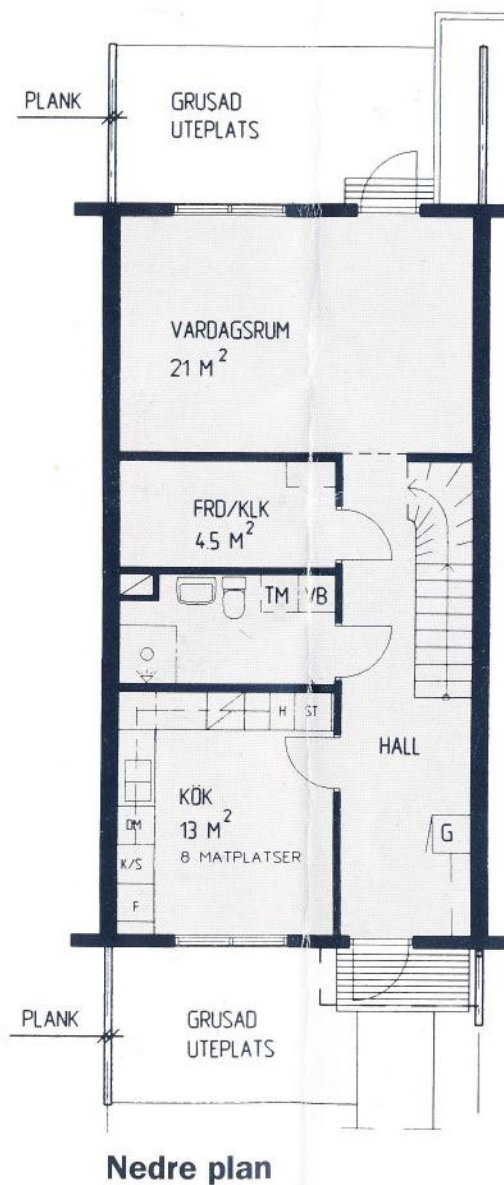
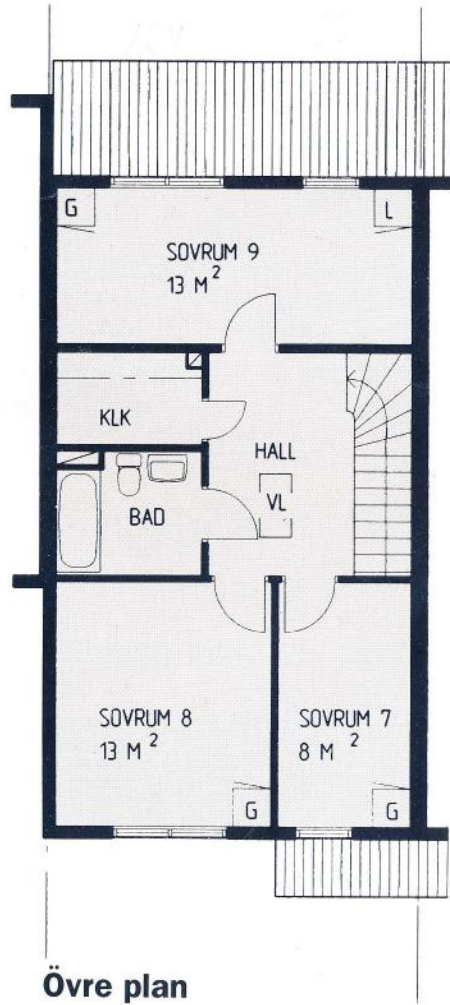
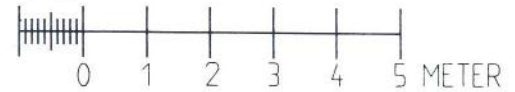
Rätt till ändringar förbehålles

# BRF SKONAREN

**Hustyp E,  
4 r o k, 118,5 kvm, inkl 4,5 kvm förråd.**

(Finns även spegelvänd)

10 dm



## FÖRKLARINGAR:

-  SPIS
-  GARDEROB
-  LINNESKÅP
-  STÄDSKÅP
-  HÖGSKÅP
-  KYL OCH FRYS
-  KYL OCH SVAL
-  FRYS
-  VINDSLUCKA
-  PLATS FÖR DISKMASKIN
-  PLATS FÖR TVÄTTMASKIN
-  VARMVATTENBEREDARE
- GRÄNS FÖR PARKETT GOLV

## LÄGENHETSTYP:

E2 E 7 E 1 E 15 E 19 E 23 E 25 E 25 E 31  
E 35 E 37 E 43 E 46 E 48 E 50 E 52 E 60

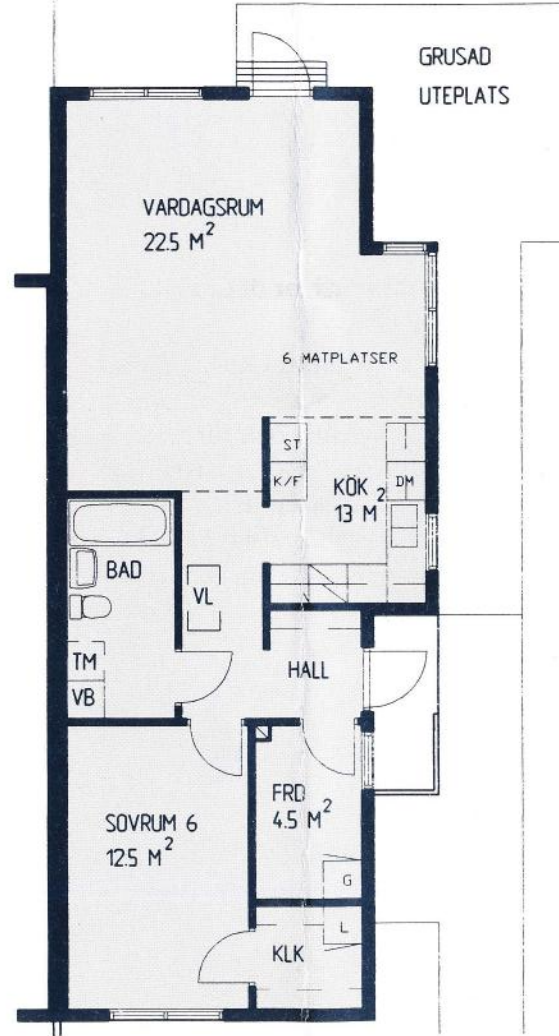
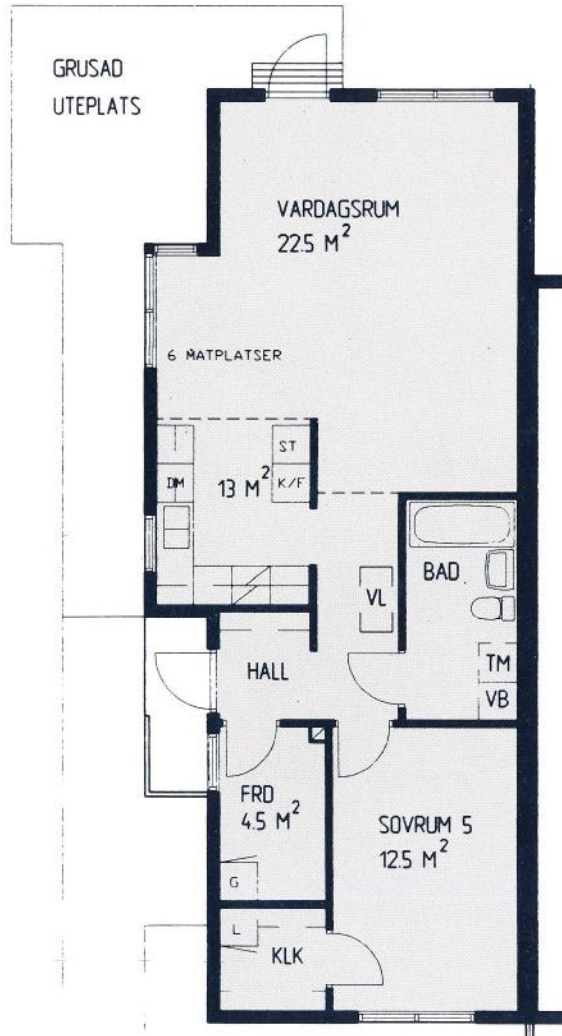
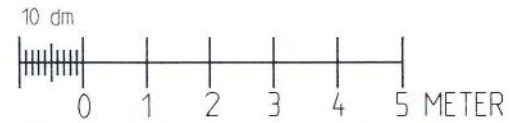
TOTALT: 17 ST + 17 ST SPEGELVÄNDA

Rätt till ändringar förbehålles





# BRF SKONAREN

**Hustyp D,**  
2 r o k, 70,5 kvm, inkl 4,5 kvm förråd.

**Hustyp Ds,**  
2 r o k, 70,5 kvm, inkl 4,5 kvm förråd.



## FÖRKLARINGAR:

-  SPIS
-  GARDEROB
-  LINNESKÅP
-  STÄDSKÅP
-  KYL OCH FRYSS
-  VINDSLUCKA
-  PLATS FÖR DISKMASKIN
-  PLATS FÖR TVÄTTMASKIN
-  VARMVATTENBEREDARE
- GRÄNS FÖR PARKETT GOLV

## LÄGENHETSTYP:

D 1 D 18 D 49

TOTALT: 3 ST

DS 4 DS 17 DS 62

TOTALT: 3 ST

Rätt till ändringar förbehålles



**ALLMÄNT****Lägenheter i första hand för våra bosparare!**

Lägenheterna kommer i första hand att erbjudas HSBs bosparare som står närmast i turordning för att välja lägenhet i Nynäshamn.

**Bra förvaltning med HSBs hjälp**

HSB SERVICE svarar för fastighetsskötseln, men det är bostadsrättsföreningen som beslutar om servicenivån. HSB Nynäshamn sköter också upp-  
börden av månadsavgifterna och avsättningen till reparationsfonder mm. Dessutom ger vi kvalificerad hjälp till våra bostadsrättsföreningar med budget, bokslut och ekonomisk planering samt studie- och fritidsverksamhet.

**Kostnader**

Insatser och månadsavgifter, uppgifter om lån mm redovisas på separata blad.

Bostadsrätterna kan överlåtas så snart den ekonomiska planen är registrerad och godkänd av länsstyrelsen. Med bostadsrätten som säkerhet lämnar låneinstitutet förmånliga lån till insatsen. I första hand kontaktas de lokala bankerna för närmare information om lånevillkor mm.

**Besiktning**

Lägenheterna kommer att besiktigas före inflyttningen. Då avgörs det om lägenheten är i godtagbart skick eller om det behövs justeringar och kompletterande arbeten. När du tecknat bostadsrätt blir du också kallad så att du kan vara med vid besiktningen av din lägenhet.

**Inflyttning**

Första inflyttning är preliminärt beräknad till juni 1991. Du som flyttar in i början måste vara medveten om att det kommer att pågå byggnads- och anläggningsarbeten i området ca 1 år innan allt är klart. Du måste räkna med buller, damm och andra miljöproblem som tyvärr inte kan undvikas.

**Kooperativ bostadsrätt ger dig möjlighet att påverka ditt boende.**

HSB Nynäshamn har bildat bostadsrättsföreningen, bygger för dess räkning, svarar för byggfinansiering (byggkreditiv) och fördelar bostadsrätterna efter turordning bland bospararna. När bostadsrätterna är sålda och den slutliga finansieringen klar (insatserna betalda, lånen placerade) och alla som ska bo i området har flyttat in, då väljs en styrelse som tar över ansvaret för bostadsrättsföreningen.

En representant från HSB Nynäshamn sitter med i styrelsen som rådgivare och kunskapsstöd.

När medlemmarna tagit över är det deras representanter i bostadsrättsföreningens styrelse som ska fatta alla viktiga beslut. Alla medlemmar kan påverka besluten genom att delta i föreningsarbetet.

Att bo i HSB är att bo till självkostnad med inflytande över hela boendemiljön.

Rätt till ändringar förbehålles.

## BRF SKONAREN

### BOFAKTA INFORMATION

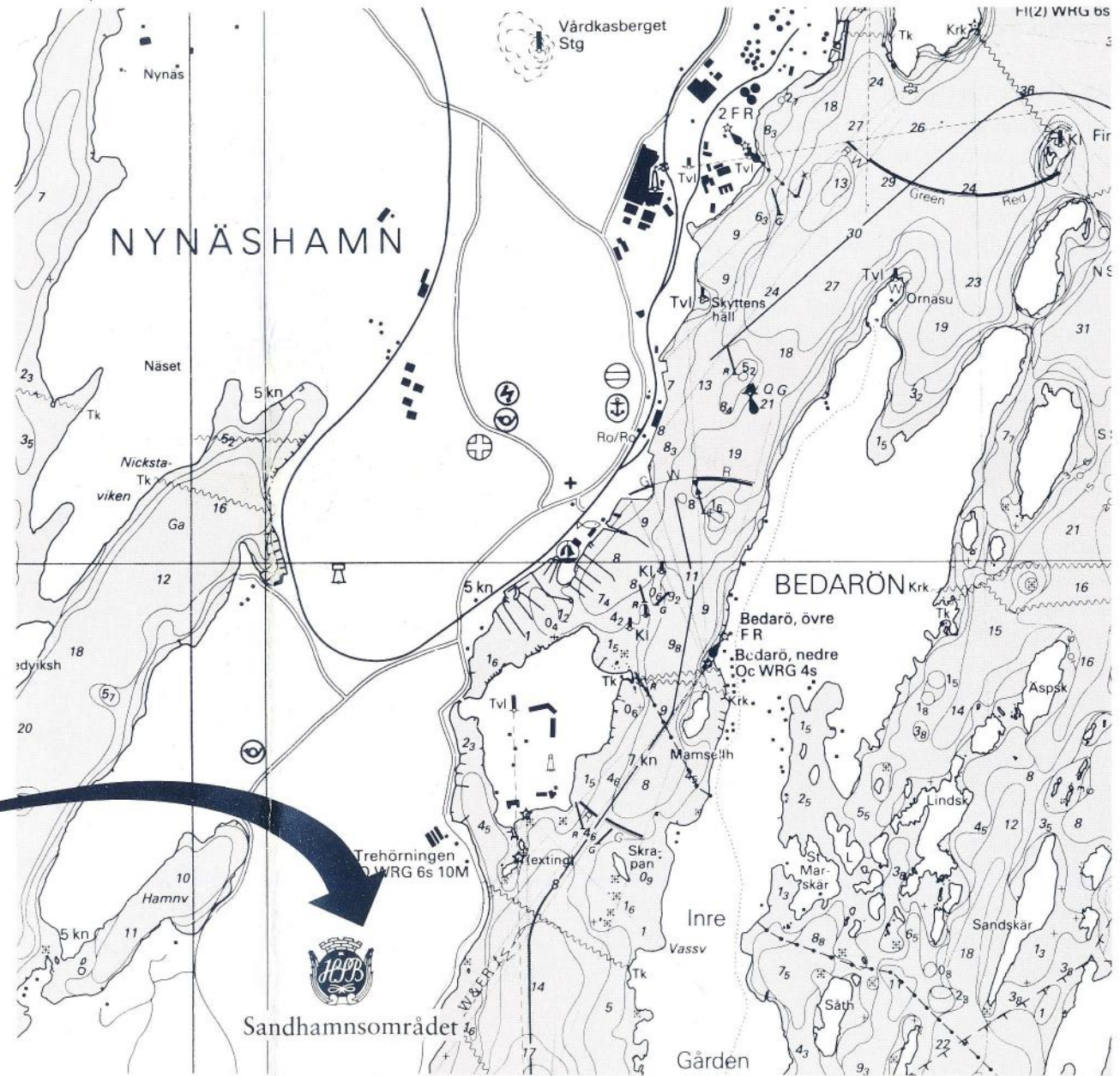
Utgivning: Mars 1991  
Byggherre: HSB Nynäshamn, HSBs Bostads-  
rättsförening Skonaren  
Produktion: HSBs Riksförbund, Region Öster  
Arkitekt: FFNS Studio 3, Birgitta Beck  
Totalentreprenör: NCC

### Försäljning och information:

HSB Nynäshamn, Box 43, 149 21 Nynäshamn.  
Besöksadress: Fredsgatan 4 A  
Telefon: 0752 - 121 80  
Expeditionen är öppen:  
Måndag - fredag 10.00 - 11.45, 13.00 - 15.00.  
Torsdagar kvällsöppet 15.30 - 18.00  
Sommartid: 15/5 - 15/9. Fredagar 10.00 - 13.00.

**VÄLKOMMEN TILL HSB NYNÄSHAMN**

**BRF SKONAREN**



Sjöfartsverkets publiceringstillstånd dnr 2905-9150059.

## VÅR KOMMUN

Nynäshamns kommun erbjuder det mesta av vad man kan önska sig av rekreation och fritidsmöjligheter. Vatten, vikar, skär och en underbar natur är tillgänglig för alla.

### Kultur och fritid

I kommunen finns många kulturminnen att upptäcka. Från gamla tiders runstenar till Moa Martinssons torp i Sorunda.

Parallellt med den gamla kulturen ryms moderna fritidsanläggningar för sport och kulturintresserade.

Nynäshamns centrum, skärgårdsstaden som sprider en doft av skärgård och nyrökt fisk, har all tänkbar service både kommersiell och kulturell.

### Kommuninformation

Mer information om den kommunala servicen lämnas av kommunkontoret.

Hamnen i skärgårdsstaden Nynäshamn. Här har du bl a möjlighet att köpa dagsfärsk och nyrökt fisk



# BOFAKTA

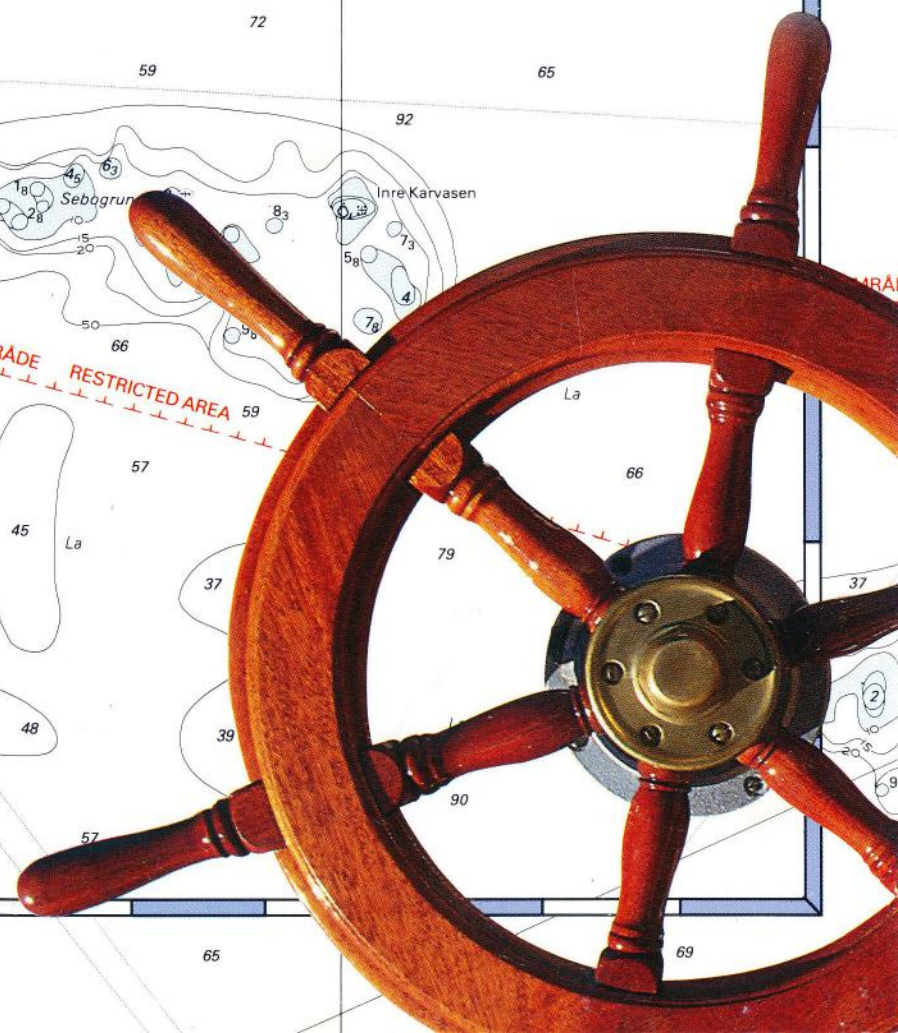
LANDSORT  
FI(1+4) 60s 22M  
F WRG 14M  
RC

LANDSORTS  
BREDGRUND 16  
Iso WRG 4s 16M  
Horn(2) 60s  
Racon (---) 30s

SKYDDSSOMRÅDE  
RESTRICTED AREA



## HSB Nynäshamn



ARE Idé 1..91 03

