

## Fordele med IntelliCharge.AI:



### AI-baseret optimering

IntelliCharge.AI optimerer ladeplaner i realtid baseret på elektricitetspriser, tariffer, vejrprognoser og forbrugsmønstre. Dette sikrer præcise og personlige planer for maksimal energibesparelse.



### Fuldautomatisk energistyring

Med version 2 af IntelliCharge.AI, introduceres fuldautomatisk energistyring indenfor blot 48 timer efter opsætning, hvilket sætter en ny standard for hurtig og effektiv energioptimering.



### Besparelser og bæredygtig energi

IntelliCharge.AI reducerer energiomkostninger med op til 48%, mindsker CO<sub>2</sub>-udslippet med op til 30%, og fremmer dermed systemets bæredygtige energi og miljøbeskyttelse.



### Brugervenligt kontrolpanel

IntelliCharge.AI giver adgang til alle væsentlige oplysninger via vores brugervenlige kontrolpanel, hvilket giver mulighed for at følge med i AI planer, samt energiforbrug og CO<sub>2</sub> besparelser.

## Vejledning: Opstart med IntelliCharge.AI

Sådan sikres en problemfri start med IntelliCharge.AI.

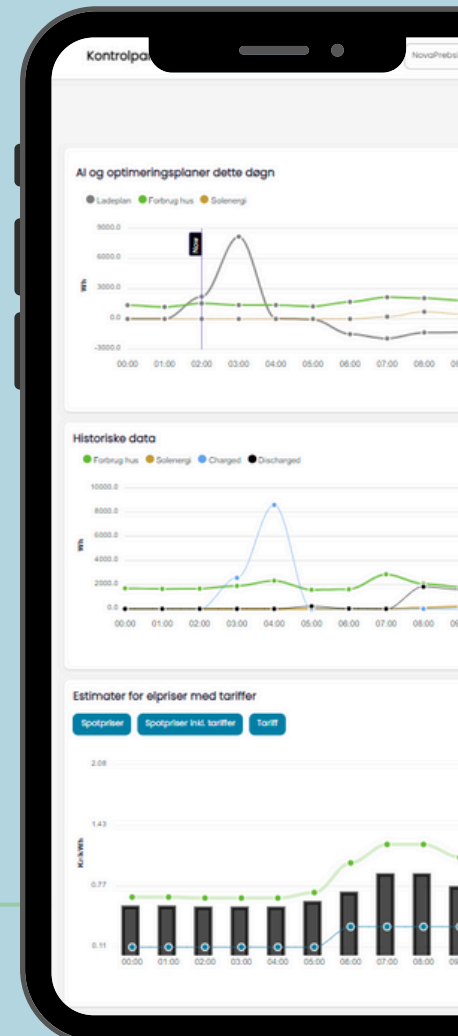
1. Opret en konto på nedenstående link: [www.intellicharge.ai](http://www.intellicharge.ai) og klik på Tilmeld dig (Tjek e-mail indbakke, og klik på linket for at bekræfte brugerens e-mailadresse)
2. Fuldfør registrering ved at angive produkt nøgle\*, systemets adresse og følgende oplysninger om anlægget:

- Invertermodel
- Serienummer på inverter
- Batterimodel
- Antal batterimoduler

Brugeren har nu adgang til IntelliCharge.AI.

\*Aktivering af produkt nøgle kan både ske under opsætning eller senere.

Brug vores quick-guide til nemt at komme i gang



For yderligere information, besøg vores hjemmeside eller kontakt os.

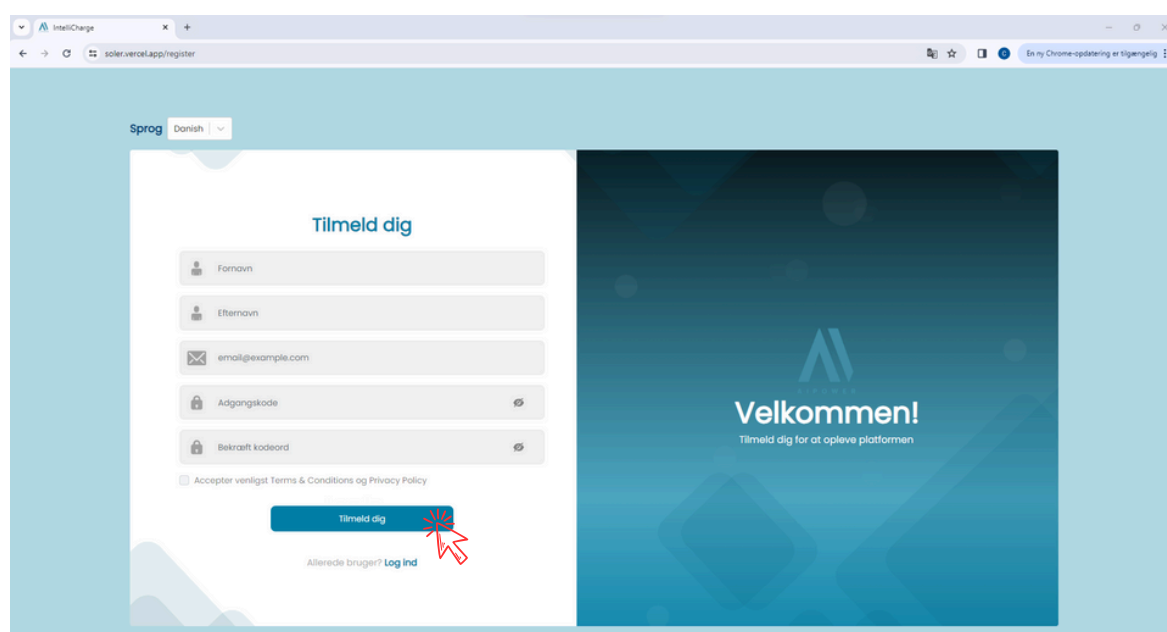
## AKTIVERING AF KONTO

### Trin 1: Start registrering:

Gå til [www.intellicharge.ai](http://www.intellicharge.ai) og klik på "tilmed dig" og udfyld formularen.

Oplys navn, e-mailadresse og vælg adgangskode.

Markér afkrydsningsfeltet 'Accepter venligst Terms & Condition og Privacy Policy' og tryk på 'Tilmed dig.'



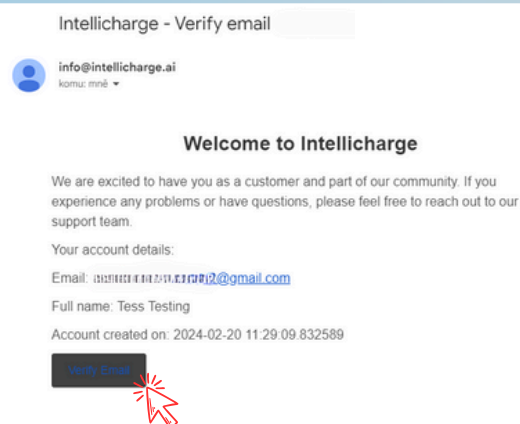
## AKTIVERING AF KONTO

### Trin 2: Bekræft e-mailadresse:

Tjek din e-mail indbakke - her finder du en e-mail fra IntelliCharge.AI.

Mangler e-mailen, tjek i spam-mappe, eller vent et par minutter.

Når e-mailen er ankommet: Tryk på knappen 'Verify email', for at bekræfte din e-mailadresse.

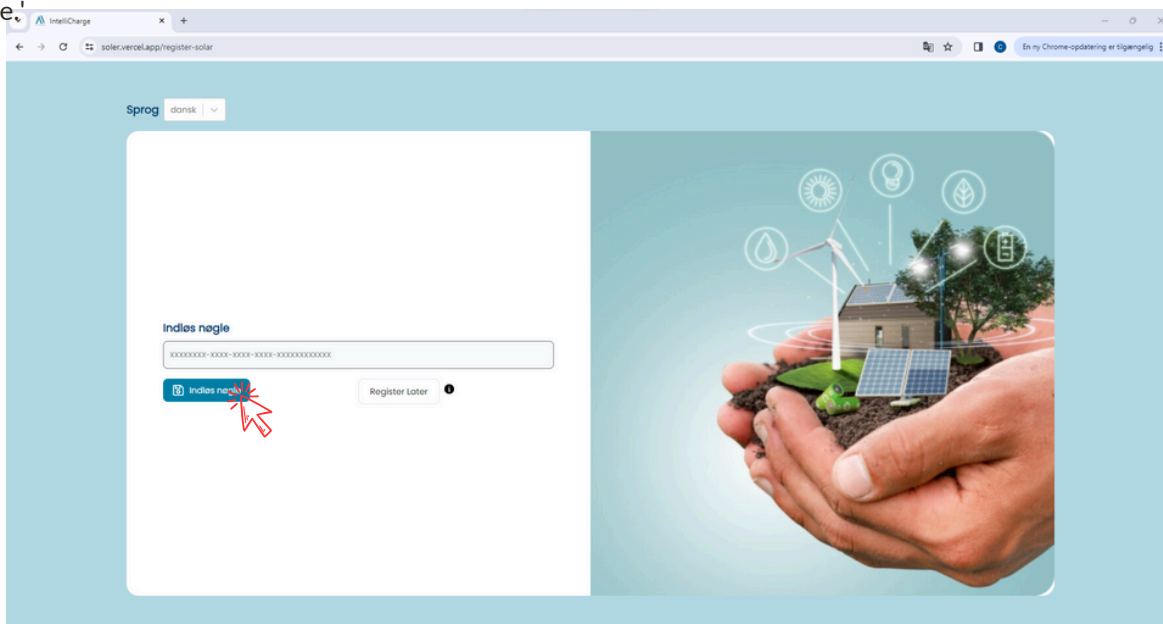


For yderligere information, besøg vores hjemmeside eller kontakt os.

## AKTIVERING AF KONTO

### Trin 3: Indlæs produktnøgle:

Efter validering viderestilles man til en ny side: Her kan produktnøgler indlæses, man bekræfter ved at trykke på 'Indlæs nøgle.'

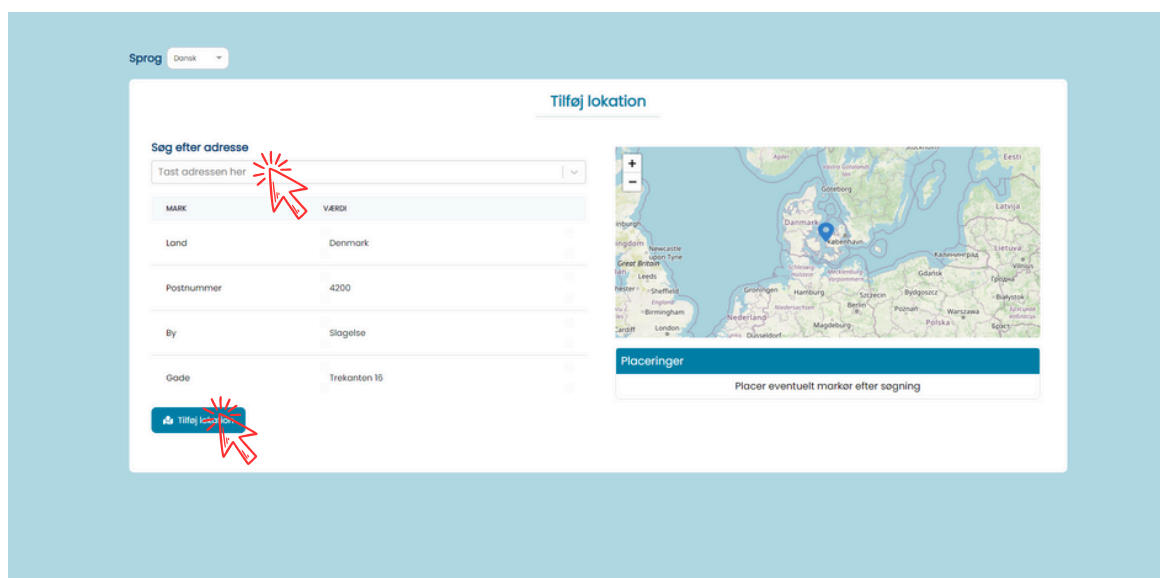


Det er muligt at springe dette trin over, ved at trykke på 'Registrér senere.'  
Flere oplysninger om dette, kan findes under trin 6-9.

## AKTIVERING AF KONTO

### Trin 4: Oplys systemets lokation:

Søg efter adressen og bekræft ved at trykke på 'Tilføj lokation'. Opstår der problemer, så klik og vælg direkte på kortet.

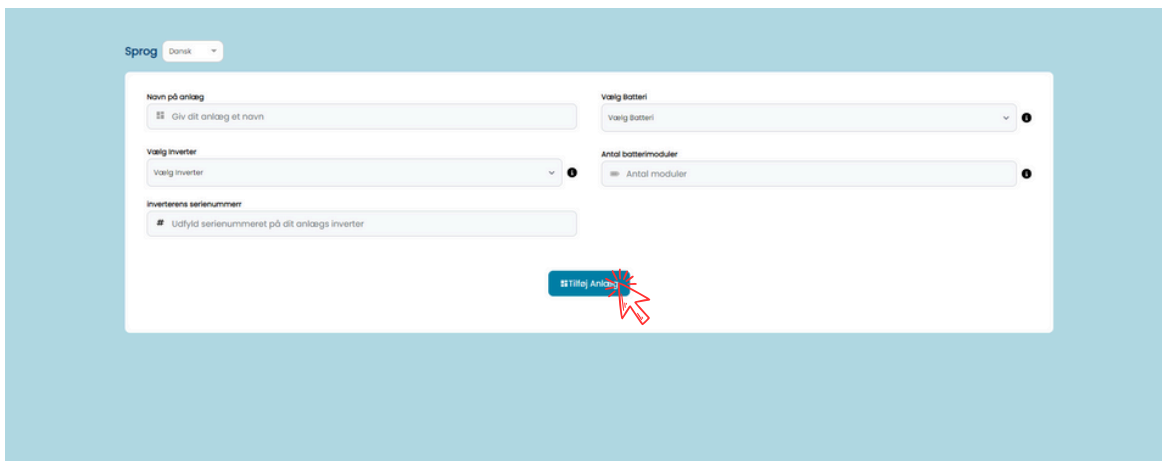


For yderligere information, besøg vores hjemmeside eller kontakt os.

## AKTIVERING AF KONTO

### Trin 5: Tast oplysninger om anlæg:

Udfyld formularen og bekræft ved at trykke på 'Tilføj.'



Om inverter serienummer:

Sørg for at bruge store bogstaver - såsom LM i stedet for lm

Typisk starter et T1 inverter serienummer med LM, mens nyere T2- og T3-typer typisk starter med OE.

Find inverterens serienummer på informationsmærket, placeret på siden af din inverter, lige under strekkoden.



## Tillykke - kontoen er nu aktiveret!

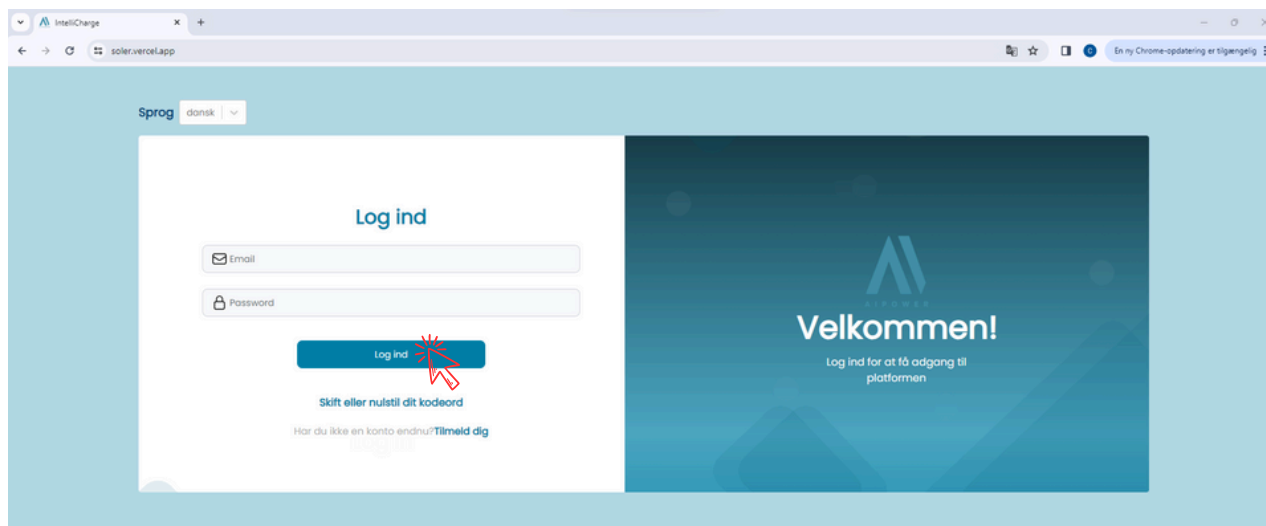
Hvis man som bruger under trin 3, valgte at springe 'Indlæs produkt nøgle' over, skal dette gøres under kontaindstillinger, find guiden fra trin 6-11. Hvis ikke, kan du springe til trin 12 for at se, hvad der sker, før vi begynder at styre solcelleanlægget.

## AKTIVERING AF PRODUKTNØGLE

### Trin 6: Log ind på IntelliCharge.AI:

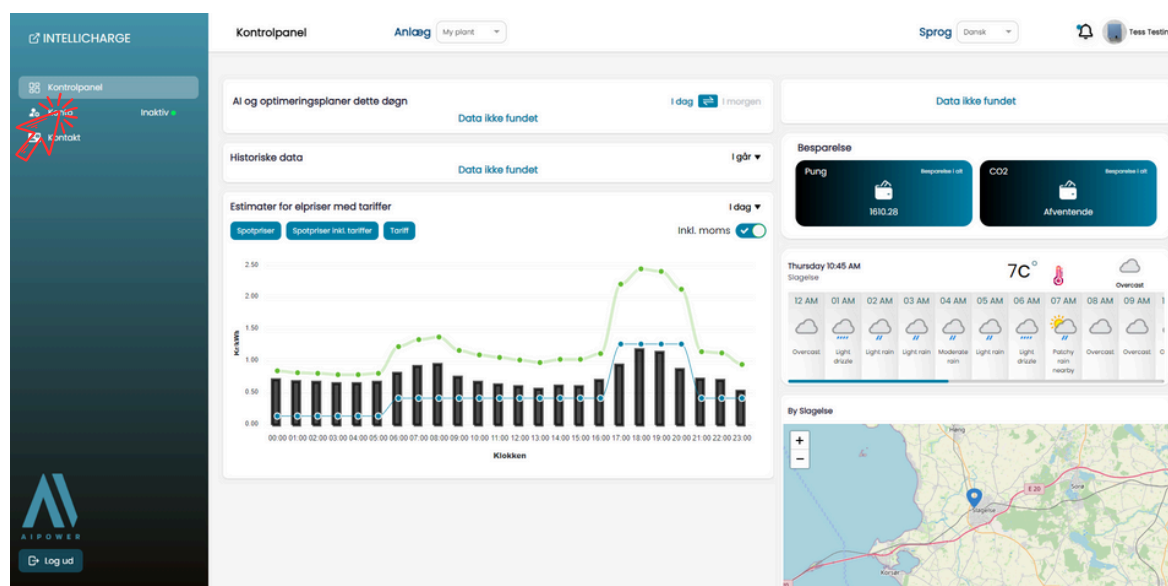
Gå til <https://app.intellicharge.ai>

Udfyld dine oplysninger og tryk på 'Log ind.'



## AKTIVERING AF PRODUKTNØGLE

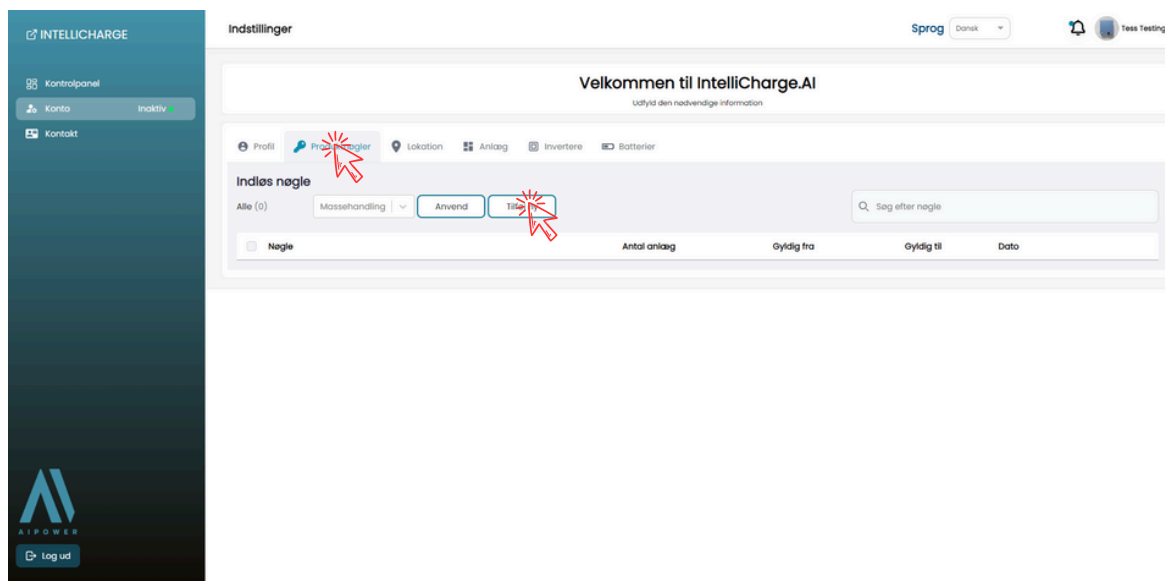
### Trin 7: Gå til 'Konto' sektionen



## AKTIVERING AF PRODUKTNØGLE

Trin 8: Aktiver produktnøgle i sektionen 'Produktnøgler'.

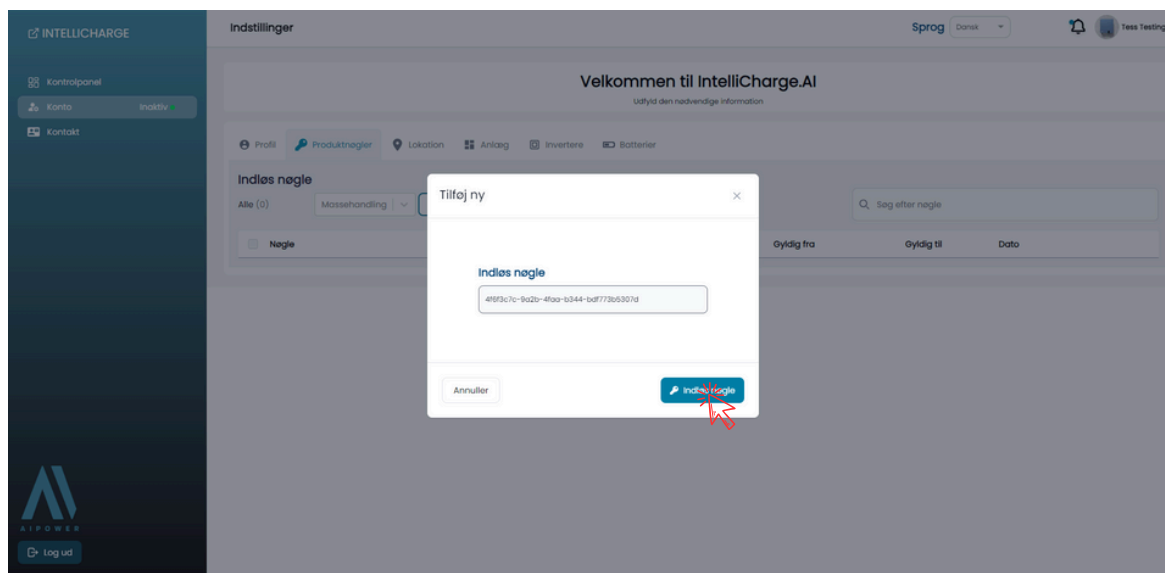
I Kontoindstillinger kan man blandt andet **aktivere produktnøgler**.  
Tryk først på 'Produktnøgler' og derefter på 'Tilføj ny.'



## AKTIVERING AF PRODUKTNØGLE

Trin 9: Indtast produktnøgle

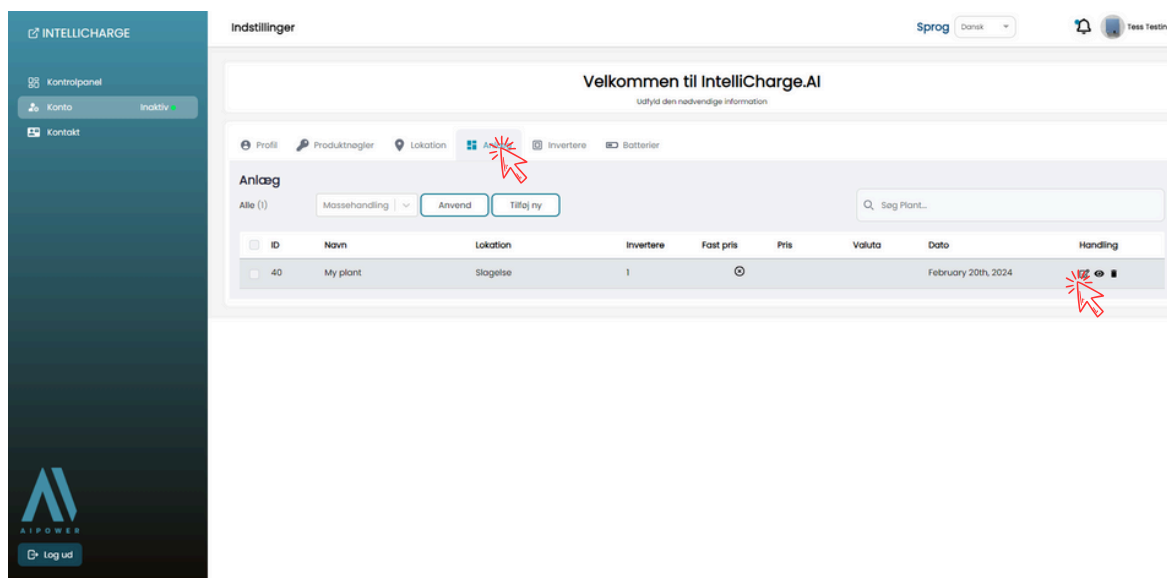
Indsæt nu produktnøgle og tryk på 'Indlæs nøgle.'



## AKTIVERING AF PRODUKTNØGLE

### Trin 10: Rediger anlæg

Gå til 'Anlæg' og tryk 'Rediger' under 'Handling.'

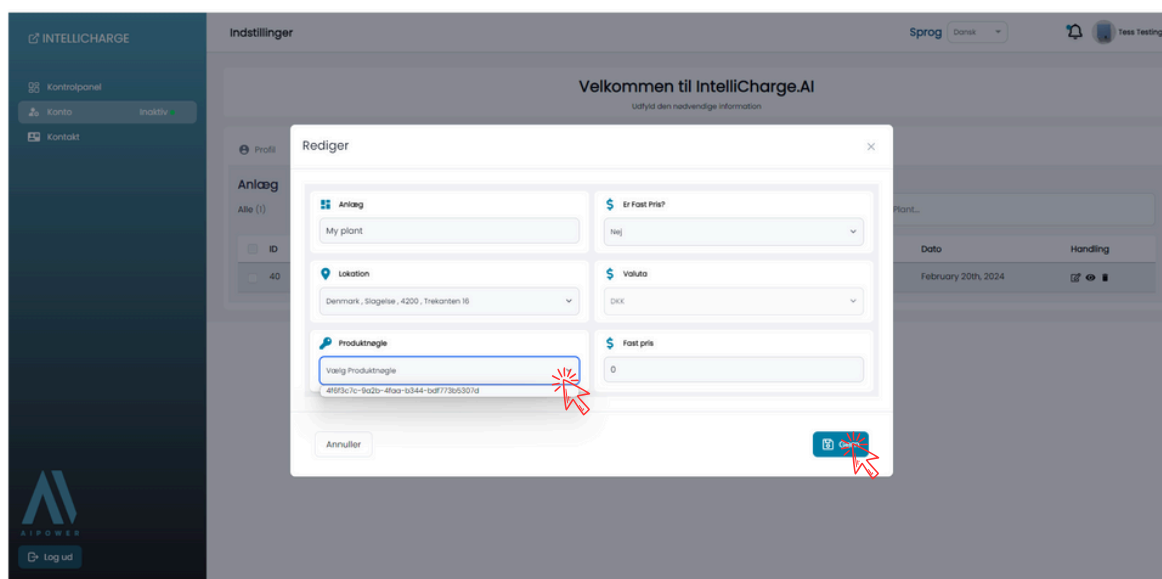


The screenshot shows the 'Indstillinger' (Settings) page in the IntelliCharge.AI interface. The 'Anlæg' (Facilities) section is active, displaying a table with one facility: 'My plant' (ID: 40) located at 'Slagelse', with 1 inverter and a price of 0. The 'Handling' (Actions) column for this facility contains several icons, including a pencil icon for editing, which is highlighted by a red arrow. Other navigation options like 'Profil', 'Produktøgler', 'Lokation', 'Invertere', and 'Batterier' are visible at the top of the main content area.

## AKTIVERING AF PRODUKTNØGLE

### Trin 11: Tilføj produktøgler til anlæg

Vælg din produktøgler i rullemenuen og bekræft ved at trykke på 'Gem.'



The screenshot shows the 'Indstillinger' page with a 'Rediger' (Edit) modal window open. The modal contains several input fields: 'Anlæg' (My plant), 'Lokation' (Denmark, Slagelse, 4200, Trekanten 16), 'Produktøgler' (Vareig Produktøgler), 'Er Fast Pris?' (Nej), 'Valuta' (DKK), and 'Fast pris' (0). A red arrow points to the 'Gem' (Save) button at the bottom right of the modal. The background shows the same 'Anlæg' table as in the previous screenshot.

**Produktøgleren er nu aktiveret!**

## AKTIVERING AF SOLCELLEANLÆG

### Trin 12: IntelliCharge.AI anmoder Solplanet om adgang til anlægget

Der er ikke mere du skal gøre, end at vente.

Vi kontakter Solplanet for at anmode om adgang til systemet.

Dette skridt er essentielt for, at vi kan begynde at analysere dine data, og dermed optimere dit energiforbrug. Bemærk at det kan tage op til en uge, efter din konto er aktiveret, før vi kan styre ladeplaner.

Før vi opnår forbindelsen, vil du kun se estimater for elpriser med tariffer på hjemmesiden med kontrolpanel.

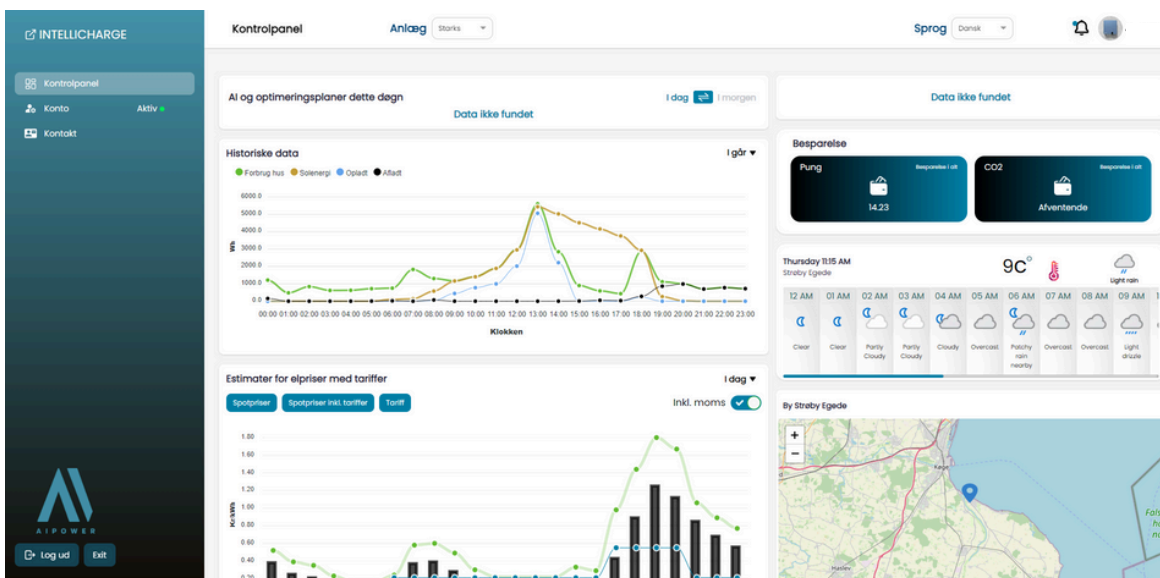
## AKTIVERING AF SOLCELLEANLÆG

### Trin 13: Forbindelse til systemet opnået

Når vi opnår forbindelse til anlægget, begynder vores system at indsamle og analysere historiske data om batteriopladning og husstandens energiforbrug, samt solenergi produktionsdata.

Så snart dette sker, vil du kunne se historiske data på hjemmesiden med kontrolpanel.

Det kan dog stadig tage en dag eller to, før vi begynder at styre anlægget.



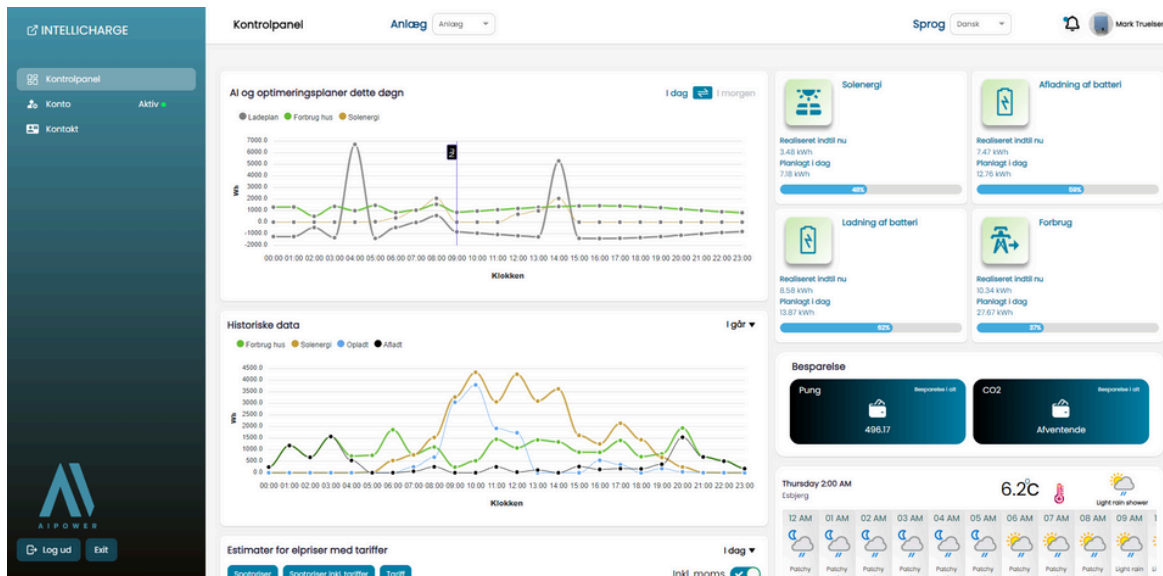
For yderligere information, besøg vores hjemmeside eller kontakt os.



## AKTIVERING AF SOLCELLEANLÆG

### Trin 14: AI tager over

Når vores system har haft tilstrækkelig tid til at forstå anlæggets behov, vil det begynde at generere AI-planer. Dette sker ved hjælp af historisk data, sammen med pris- og vejrprognoser.



Vores system fortsætter med at lære og forbedre beslutninger, jo mere data der bliver indsamlet. Derfor kan det forventes, at der kan forekomme tilfælde af ikke-ideel adfærd på anlægget, de første par dage.

Vi er altid her for at støtte dig og besvare dine spørgsmål. Og du er altid velkommen til at kontakte os på [info@intellicharge.ai](mailto:info@intellicharge.ai), hvis du ikke kan finde svar på dit spørgsmål på vores FAQ-side: <https://www.intellicharge.ai/faq>

**Vi ser meget frem til at hjælpe dig, med at opnå besparelser på dine energiomkostninger!**