

**HONDA**  
**MARINE**

# UTOMBORDSMOTORER





# SJÖSÄTTER DE FRÄMSTA MOTOR- INNOVATIONERNA

I egenskap av världens största motortillverkare vet vi en hel del om hur man bygger motorer för alla syften. Faktum är att över två tredjedelar av de fem miljoner motorer vi årligen tillverkar är avsedda för våra konkurrenter och andra tillverkare, så även de tycks ju hålla med om det. Miljoner användare världen över förlitar sig dagligen på våra motorer, för otaliga uppgifter och tillämpningar. Med över 50 års innovation, tester, finjustering och fler tester vet vi vad som krävs för att skapa en fantastisk motor, och vi ingjuter också all denna kunskap i vårt utombordarsortiment.

## INNEHÅLL

- 03** Varför en Honda?
- 05** Honda Marine Innovation
- 07** BF350
- 09** BF250/BF225/BF200/BF175
- 11** BF150/BF135/BF115/BF100/BF80
- 13** BFP60/BF60/BF50/BF40
- 15** BF30/BF20/BF15/BF10/BF8
- 17** BF6/BF5/BF4/BF2.3
  
- 21** Tillbehör och Riggning







# DEN KRAFT DU BEHÖVER, FÖR DEN LIVSSTIL DU SÖKER



## FÖR DE SPECIELLA STUNDERNA

En otroligt djup känsla flödar genom alla som äger eller arbetar med båtar. Denna glädje, denna obehagliga passion för ett liv på vattnet driver allt vi gör och alla produkter vi skapar.

## FÖR ÄVENTYREN

Friheten att välja sin egen väg slår allt. Med motorer utformade och byggda för allas behov kan du ta dig an varje äventyr, varje resa och varje helgutflykt utan minsta tvekan.

## FÖR LIVET

Vi tillverkar världens mest pålitliga motorer. Detta låter imponerande, men vad det egentligen betyder är att vi finns där när det verkligen gäller. Och när det verkligen gäller, då väljer folk Honda - om och om igen.



# HONDA MARINE INNOVATION

På Honda har vi alltid brunnit för ny teknik. Genom att ständigt flytta fram gränserna för vad som är möjligt, kan vi ge dig mer. Bättre prestanda, bättre bränsleeffektivitet, bättre kontroll. Ta en titt på våra senaste innovationer och se hur du kan få ut det mesta av din utombordsmotor.



## ALLA MOTORER FÖR ALLA ÄVENTYR

Från 2,3 hk till splitternya V8 BF350 får du en perfekt utombordare som ger dig den kraft, prestanda och praktiska användbarhet du behöver. Hitta din egen perfekta balans mellan avancerade tekniska funktioner, enkel användning, optimal bränsleeffektivitet, hästkrafter och pris.

## PRESTANDA

- VTEC™** **VTEC™ - VARIABLE VALVE TIMING AND LIFT ELECTRONIC CONTROL**  
Optimerar motorns prestanda över hela motorvarvsregistret
- PGM-FI** **PGM-FI - PROGRAMMED FUEL INJECTION**  
PGM-FI styr fullständig optimering av din motors prestanda och tillförlitlighet
- ECOMO** **ECOMO**  
Överlägsen bränsleeffektivitet

- BLAST™** **BLAST™ - BOOSTED LOW SPEED TORQUE**  
Utmärkta holeshot-prestanda

- PGM-IG** **PGM-IG - HONDA PROGRAMMED IGNITION**  
Honda Programmed Ignition styr exakt tändningsinställningen för optimal drift

- DIRECT AIR** **POWER INTAKE AIR SYSTEM**  
Unikt system som ger ökad motoreffekt och överlägsen kylning

## LÄTTANVÄND

- HONDA iST**  
Ett intelligent motorstyrsystem för att gasa och växla smidigt
- MULTIFUNKTIONSRORKULT**  
Justerbar rorkult för maximal komfort med bekvämt placerade reglage
- SNÖRSTART**  
Förenklad och kompakt för enkel start
- MOTROTTERANDE VÄXELLÅDA**  
Förbättrar båthantering med mindre ansträngning att styra
- NMEA2000®**  
Förenklad anslutning för att vara kompatibel med annan NMEA2000® elektronisk utrustning
- TRIM SUPPORT**  
Kör trim automatiskt efter motorns eller båtens hastighet
- CRUISE CONTROL**  
Justera båtens hastighet med en enkel knapptryckning
- FJÄRRREGLAGE**  
Ergonomiskt och känsligt fjärrreglage
- POWER TRIM OCH TILT**  
Elektrisk motortrim och tilt optimerar prestanda
- ELSTART**  
Enkel och lättstartad
- MOTORSKYDD OCH SÄKERHET**  
Motorövervakningsfunktion
- UTSLÄPP GENOM PROPELLERNAV**  
Ger ökad dragkraft och minskad ljudnivå
- AUTOMATISK TILT**  
Förinställd enkel tiltfunktion vid förvaring eller förtöjning
- TROLLING CONTROL MODE**  
Ger exakt kontroll i lägre hastigheter

## BÄRBARHET

- LÄTT VIKT**  
Kompakt och lätt design för enkel bärbarhet
- INTEGRERAD BRÄNSLETANK**  
Förbättrad bärbarhet och bekvämlighet
- INTEGRERAT BÄRHANDTAG**  
Förbättrar bärbarhet
- 360° STYRNING**  
360° styrning för förenklad manövrering
- SEMESTERGAS**  
Renodlar kontroll av gasreglaget



BF350

# V8. EN HELT NY DEFINIERING. HÖGPRESTERANDE UTOMBORDSMOTORER

Nu kan du få allt på vattnet – ultimata komfort kombinerat med kraftfull prestanda. Vår första V8 erbjuder en tekniskt avancerad utombordsmotor som låter dig utforska vidare, uppleva mer och ta din tid på vattnet till helt nya nivåer. Njut av precisionen i snabb acceleration intelligenta bränsleeffektivitet och, viktigast av allt, uppbackningen av år av beprövad Honda-teknik.

PERFEKT FÖR LÄNGRE, BEKVÄMA ÄVENTYR OCH EN AVKOPPLANDE FRITID



## SPECIFIKATIONER I KORTHET

BF350

### MOTORTYP

5 LITER  
32 VENTILER V8

### CYLINDERVOLYM

4 952 CM<sup>3</sup>

### VIKT

355 KG INKLUSIVE  
PROPELLER

### HÄSTKRAFTER

350 HK

## RÄCKVIDDSFÖRDELAR

### BYGGT FÖR FART

Denna V8-motor erbjuder den mest formidabla kraften hittills bland våra utombordsmotorer. Vid låga hastigheter erbjuder BLAST™ omedelbar och kraftfull acceleration, och för den extra kraften vid marschhastigheter, initiera VTEC™ för att öka topp-effekten för att ge en positiv acceleration.

### DESIGNAD FÖR EFFEKTIVITET

Den nya distinkta designen – en smidig siluett omsluten i Aquamarine Silver eller Grand Prix White – anpassar sig till olika skrovformer och miljöer, medan en förbättrad växellådas form minskar motståndet under vattnet. Undertill finns inbyggd teknik som ECOmo, Trim Support och en O2-sensor hjälper till att optimera bränsleeffektiviteten, utan att kompromissa med motorns prestanda.

### SKRÄDDARSYDD FÖR LÄTT ANVÄNDNING

Till V8-utombordaren följer en helt ny BF350-kontroller som hjälper dig att få ut det mesta av alla intuitiva funktioner. Upplev mjukare körning med farthållaren och dess utökade adaptiva hastighetsområde, använd sedan Tilt Limit för att ställa in en standard trimvinkel för att undvika manuell trimning av motorn vid dockning och förtöjning.

## BRÄNSLEFÖRBRUKNING

Motorvarv (varv/min)	Hastighet (knop)	Förbrukning (l/t)	MPL
650	2,8	5,2	0,54
1 000	5,0	9,6	0,52
1 500	7,3	19,4	0,38
2 000	9,0	33,3	0,27
2 500	16,2	48,4	0,33
3 000	24,6	53,4	0,46
3 500	30,8	68,1	0,45
4 000	36,2	102,2	0,35
4 500	40,3	124,0	0,33
5 000	44,9	150,7	0,30
5 500	50,0	222,7	0,22
6 000	51,7	244,0	0,21

Ranieri Next 330 LX – 2x BF350A  
Längd 10,15 m  
Vikt 5.280 kg (vid test)

Max effekt 800 hk  
5 Personer – Lugnt vatten  
Propeller (16" x 21")

## FÄRGER

Dessa motorer kan även beställas i Grand Prix White eller Aquamarine Silver. Prata med din lokala marinåterförsäljare för mer information.



## SPECIFIKATION

	BF350
Typ	4-Takt, SOHC, 60° V8, 32 ventiler
Cylindervolym (cc)	4 952
Cylinderdiameter x Slaglängd (mm)	89 x 99,5
Varvtalsområde vid Full Gas	5 000 - 6 000
Märkeffekt [kW (hk)]	257,4
Utväxling	1,79
Batteriladdning Kapacitet (A)	70
Höjd akterspegel (mm)	635
Torrsvikt (kg)	XDU / XCDU: 355* UDU / UCUDU: 360*
Motortrim och tilt	Power Trim och Tilt
Längd (mm)	1 121
Bredd (mm)	650
Höjd (mm)	2 145
Mitt till Mitt (mm)	742

## NYCKELFUNKTIONER

VTEC™	VTEC™	◆
BLAST™	BLAST™	◆
ECOmo	ECOmo	◆
	Honda iST	◆
	Trim Support	◆
	Automatisk Tilt	◆
	Cruise Control	◆
	Trolling Control Mode	◆

\*Torrsvikt inkluderar propeller.



BF250/BF225/BF200/BF175

# V6. UTVECKLAD TEKNIK.

Samma tillverkningsexpertis som driver Honda på motorsportområdet driver dig att utforska mer, leka mer intensivt och leva mer fritt än någonsin tidigare. Det avancerade V6-sortimentet förkroppsligar spänningen med att befinna sig ute på sjön. Njut av precisionen hos den snabba accelerationen, tryggheten i smart bränsleeffektivitet, samt - och viktigast av allt - många års beprövad ingenjörskonst från Honda i ryggen.

PERFEKT FÖR STÖRRE FARKOSTER OCH EFFEKTSUGNA



## SPECIFIKATIONER I KORTHET

BF250/225/200/175

### MOTORTYP

6 CYLINDRAR

### CYLINDERVOLYM

3 583 CM<sup>3</sup>

### VIKT

FRÅN 272 KG

### HÄSTKRAFTER

MELLAN 175-250 HK

## RÄCKVIDDSFÖRDELAR

### KRAFT SOM TAR DIG VART SOM HELST

Oavsett om du jobbar eller bara cruisar vill du ha en jämn och stressfri färd. V6-sortimentet säkerställer just detta, med innovativ teknik såsom VTEC™-styrning, BLAST™-acceleration samt iST, som möjliggör exakt elektronisk motorrespons.

### BÄTTRE FÖR MILJÖN

Njut av en imponerande effekt utan ökad bränsleförbrukning. Elektronisk PGM-FI-bränsleinsprutning ökar förhållandet luft/bränsle när du accelererar, medan ECOmo säkerställer fortsatt bränsleeffektivitet när du uppnår en optimal cruising-hastighet.

### REN ELEGANT DESIGN

V6-serien har designats för att vara lika elegant i designen som den är på vattnet. Den skarpa yttre designen återspeglar precisionstekniken under höljet och lämnar ingen tvekan om vad din båt kan göra med full gas.

## BRÄNSLEFÖRBRUKNING

Motorvarv (varv/min)	Hastighet (knop)	Förbrukning (l/t)	MPL
650	2,4	1,9	1,26
1 000	3,8	3,3	1,15
1 500	5,5	5,8	0,95
2 000	6,9	7,4	0,93
2 500	9,7	13,5	0,73
3 000	15,0	20,0	0,75
3 500	20,7	25,5	0,81
4 000	25,3	35,0	0,72
4 500	29,0	42,5	0,68
5 000	33,2	53,9	0,62
5 500	36,3	64,0	0,57
6 000	40,0	80,5	0,50
6 350	41,0	85,8	0,48

RANIERI SHADOW 24 - BF250  
Längd 7,15 m  
Vikt 2 100 kg

Max effekt 300 hk  
3 Personer - Lugnt vatten  
Propeller (15 1/2" x 17")

## FÄRGER

Dessa motorer kan även beställas i pärlmorskimrande vitt eller Sporty White. Prata med din lokala Marine-återförsäljare för mer information.



## SPECIFIKATION

	BF250*	BF225*	BF200*	BF175
Typ	OHC - 6 cylindrar 60° V6 VTEC™, 24 ventiler		OHC - 6 cylindrar 60° V6, 24 ventiler	
Cylindervolym (cc)	3 583			
Cylinderdiameter x Slaglängd (mm)	89 x 96			
Varvtalsområde vid Full Gas	5 300 - 6 300		5 000 - 6 000	
Märkeffekt [kW (hk)]	183,9	165,5	147,1	128,7
Utväxling	2,00:1			
Batteriladdning Kapacitet (A)	60			
Höjd akterspegel (mm)	L: 508 X*: 635 U*: 762			
Torrsvikt (kg)	L: 272 X / XC: 287 U / UC: 291			
Motortrim och tilt	Power Trim och Tilt			
Längd (mm)	920			
Bredd (mm)	660			
Höjd (mm)	L: 1 788 X: 1 915 U: 2 042			
Mitt till Mitt (mm)	711			

## NYCKELFUNKTIONER

	VTEC™	BLAST™	PGM-FI	ECOmo	Honda iST	Elstart	Power Trim och Tilt	Motorskydd och Säkerhet	NMEA 2000®	Motroterande Växellåda	Utsläpp Genom Propellernav	Power Air Intake System
VTEC™	◆	◆										
BLAST™		◆	◆	◆	◆							
PGM-FI			◆	◆	◆							
ECOmo				◆	◆	◆	◆	◆	◆	◆	◆	◆
Honda iST					◆	◆	◆	◆	◆	◆	◆	◆
Elstart						◆	◆	◆	◆	◆	◆	◆
Power Trim och Tilt							◆	◆	◆	◆	◆	◆
Motorskydd och Säkerhet								◆	◆	◆	◆	◆
NMEA 2000®				◆	◆	◆	◆	◆	◆	◆	◆	◆
Motroterande Växellåda									◆	◆	◆	◆
Utsläpp Genom Propellernav											◆	◆
Power Air Intake System												◆

\*Endast tillgängligt på BF175.

†BF135 / BF150 och BF200 / BF225 / BF250 kan även fås i motroterande utförande.



BF150/BF135/BF115/BF100/BF80

# KRAFT SOM LEVERERAR

Detta sortiment har utformats med stora uppblåsbara farkoster och racerbåtar i åtanke, och har inspirerats av den berusande känsla man får av att fara fram på blått vatten i maxhastighet. Med Intelligent Shift and Throttle (iST)-teknologi, elektronisk PGM-FI-bränsleinsprutning samt VTEC™ för att optimera motorprestandan får du en liten, finbalanserad motor som utlovar en jämn men spännande tur för tenderbåtar, touringbåtar och allt där emellan.



## SPECIFIKATIONER I KORTHET

**BF150/135/115**    **BF100/80**

**MOTORTYP**  
4 CYLINDRAR    4 CYLINDRAR

**CYLINDERVOLYM**  
2 354 CM<sup>3</sup>    1 496 CM<sup>3</sup>

**VIKT**  
FRÅN 218 KG    FRÅN 165 KG

**HÄSTKRAFTER**  
MELLAN  
115-150 HK    MELLAN  
80-100 HK

## RÄCKVIDDSFÖRDELAR

### MÅNGSIDIGHET PÅ SJÖN

Hög prestanda betyder fullständig mångsidighet. Hondas BF80-150 utombordare erbjuder den perfekta balansen för dem som använder en båt hela dagen eller för bara några timmars avkoppling på sjön eller havet.

### TILLFÖRLITLIGHET OCH EFFEKTIVITET

Vi är kända för vår kvalitet, tillförlitlighet och ingenjörskonst som verkligen håller länge, och tillverkar motorer du kan förlita dig på för såväl arbete som avkoppling och äventyr. Varje modell är fullspäckad med vår smarta, bränsleeffektiva teknik, vilket gör dem lika innovativa som hållbara.

PERFEKT FÖR RACERBÅTAR OCH ENTUSIASTER

## BRÄNSLEFÖRBRUKNING

	Motorvarv (varv/min)	Hastighet (knop)	Förbrukning (l/t)
	650	2,0	0,9
	1 000	2,5	1,5
	1 500	4,3	3,3
	2 000	5,5	5,7
	2 500	7,1	8,1
ECOmo	3 000	13,0	10,0
	3 500	17,0	12,3
	4 000	21,2	16,8
	4 500	25,5	20,1
	5 000	29,5	26,0
	5 500	33,0	32,4
	5 900	36,8	36,0

Highfield H54 - BF100  
2 Personer - Lugnt vatten

## FÄRGER

Dessa motorer kan även beställas i pärlmorskimrande vitt eller Sporty White. Prata med din lokala Marine-återförsäljare för mer information.



## SPECIFIKATION

	BF150	BF135	BF115	BF100	BF80
Typ	DOHC - 4 cylindrar 16 ventiler VTEC™ (150)			OHC - 4 cylindrar VTEC™ 16 ventiler (100) 16 ventiler (80)	
Cylindervolym (cc)	2 354			1 496	
Cylinderdiameter x Slaglängd (mm)	87 x 99			73 x 89,4	
Varvtalsområde vid Full Gas	5 000 - 6 000			5 500 - 6 300	5 000 - 6 000
Märkeffekt [kW (hk)]	110,3	99,3	84,6	73,6	58,8
Utväxling	2,14:1			2,33:1	
Batteriladdning Kapacitet (A)	40			35	
Höjd akterspegel (mm)	L: 508 X: 635			L: 537 X: 664	
Torrsvikt (kg)	L: 218 X: 221			LRTU: 166* XTRU: 172*	LRTU: 165* XTRU: 171*
Motortrim och Tilt	Power Trim och Tilt				
Längd (mm)	913			742	
Bredd (mm)	618			459	
Höjd (mm)	L: 1 688 X: 1 815			L: 1 576 X: 1 703	
Mitt till Mitt (mm)	660				

## NYCKELFUNKTIONER

	BF150	BF135	BF115	BF100	BF80
VTEC™	♦			♦	
BLAST™	♦	♦			
PGM-FI Programmed Fuel Injection	♦	♦	♦	♦	♦
ECOmo	♦	♦	♦	♦	♦
Honda iST	♦	♦	♦		
Elstart	♦	♦	♦	♦	♦
Power Trim och Tilt	♦	♦	♦	♦	♦
Motorskydd och Säkerhet	♦	♦	♦	♦	♦
NMEA 2000®	♦	♦	♦	♦	♦
Motroterande Växellåda	♦	♦			
Utsläpp Genom Propellernav	♦	♦	♦	♦	♦

\*Vikt inkluderar aluminiumpropeller (3kg).



BFP60/BF60/BF50/BF40

# KOMPAKT, LÄTT OCH KRAFTFULL

Med förhållandet mellan kraft och vikt på vår sida ger detta lätta, smidiga utombordsortiment spännande acceleration och imponerande bränsleeffektivitet som enkelt låter dig ta dig an varje våg och varje infall. Du kan känna dig trygg i att vi har pressat in massor av innovation i detta lilla kompakta skal, där varje tekniska framsteg gör en dag på sjön lika njutbar som en nyfångad festmåltid.

PERFEKT FÖR MINDRE BÅTAR SOM BEHÖVER STÖRRE KRAFT



## SPECIFIKATIONER I KORTHET

BFP60/BF60	BF50/40
<b>MOTORTYP</b>	
3 CYLINDRAR 12 VENTILER	3 CYLINDRAR 6 VENTILER
<b>CYLINDERVOLYM</b>	
998 CM <sup>3</sup>	808 CM <sup>3</sup>
<b>VIKT</b>	
FRÅN 110 KG	FRÅN 96 KG
<b>HÄSTKRAFTER</b>	
60 HK	MELLAN 40-50 HK

## RÄCKVIDDSFÖRDELAR

### KOMPAKT DESIGN, KRAFTFULL EFFEKT

Dessa trecylindriga motorer har utformats med vår unika BLAST™-teknologi och PGM-FI, och erbjuder därigenom bättre prestanda vid låga varvtal, vilket låter dig nå din optimala hastighet - och dina favoritvatten - på nolltid.

### EFFEKTIV OCH HÅLLBAR

Denna hållbara Honda-motor är utrustad med ECOmo-teknologi i syfte att förbättra effektiviteten och sänka de löpande kostnaderna, samt Trolling Control som tillval. Denna funktion - perfekt för fiske - låter dig smidigt glida fram genom stegvisa hastighetsökningar om endast 50 rpm.

### ROBUST HÖLJE

Innovativ ingenjörskonst i skimrande silver. Vår patenterade, dubbeltätade process skapar ett elegant aluminiumhölje som anodiseras, grundmålas och målas innan vi rundar av ytan med en klar ytbeläggning i UV-skyddande harts.

## BRÄNSLEFÖRBRUKNING

Motorvarv (varv/min)	Hastighet (knop)	Förbrukning (l/t)
850	2,2	0,9
1 000	3,0	1,2
1 500	3,6	1,8
2 000	5,4	2,7
2 500	5,8	3,5
3 000	6,8	4,8
3 500	9,8	6,5
4 000	15,7	8,0
4 500	19,1	9,3
5 000	22,0	13,1
5 500	24,5	16,8
6 000	27,2	20,7
6 200	28,1	23,1

Ranieri 4XC H19CC - BF40  
2 Personer - Lugnt vatten



## SPECIFIKATION

	BFP60	BF60	BF50	BF40
Typ	OHC - 3 cylindrar 12 ventiler		OHC - 3 cylindrar 6 ventiler	
Cylindervolym (cc)	998		808	
Cylinderdiameter x Slaglängd (mm)	73 x 79,5		70 x 70	
Varvtalsområde vid Full Gas	5 000 - 6 000		5 500 - 6 000	5 000 - 6 000
Märkeffekt [kW (hk)]	44,1		36,8	29,4
Utväxling	2,33	2,07	2,08	
Batteriladdning Kapacitet (A)	22	17	17	
Höjd akterspegel (mm)	L: 531 X: 658	521	S: 416 / L: 521	
Torrsvikt (kg)	LRTU: 119* XRTU: 125*	110*	SRTU: 96,0* LRTU: 98,0*	
Motortrim och Tilt	Power Trim och Tilt			
Längd (mm)	792	777	694	
Bredd (mm)	417		390	
Höjd (mm)	L: 1 453 X: 1 580	1 397	L: 1 281 X: 1 387	
Mitt till Mitt (mm)	582		558	

## NYCKELFUNKTIONER

<b>BLAST™</b>	BLAST™	◆	◆	◆	◆
<b>PGM-FI</b>	Programmed Fuel Injection	◆	◆	◆	◆
<b>ECOmo</b>	ECOmo	◆	◆	◆	◆
	Multifunktionsrörkult	◆	◆	◆	◆
	Estart	◆	◆	◆	◆
	Power Trim och Tilt	◆	◆	◆	◆
	Motorskydd och Säkerhet	◆	◆	◆	◆
	NMEA 2000®	◆	◆	◆	◆
	Utsläpp Genom Propellernav	◆	◆	◆	◆

\*Vikt inkluderar aluminiumpropeller (3kg).



BF30/BF20/BF15/BF10/BF8

# DEN STARKA, TYSTA TYPEN

Kompakt utan att kompromissa. Vårt otroligt lätta motorsortiment ger imponerande 15 till 20 hästkrafter med en trecylindrig motor som garanterar en smidigare och tystare färd över sjö, flod och hav. Vårt otroligt lätta motorsortiment ger imponerande 8 till 30 hästkrafter som garanterar en smidigare och tystare färd över sjö, flod och hav.



## SPECIFIKATIONER I KORTHET

BF30	BF20/15/10/8
<b>MOTORTYP</b>	
3 CYLINDRAR 6 VENTILER	2 CYLINDRAR 4 VENTILER
<b>CYLINDERVOLYM</b>	
552 CM <sup>3</sup>	MELLAN 350-222 CM <sup>3</sup>
<b>VIKT</b>	
FRÅN 77,5 KG	FRÅN 42-46,5 KG
<b>HÄSTKRAFTER</b>	
30 HK	MELLAN 8-20 HK

## RÄCKVIDDSFÖRDELAR

### DEN PERFEKTA ALLROUNDMOTORN

Lättransporterad på land, kraftfull och intuitiv i vatten. Med innovativa tillägg som fjärrkontroll och möjlighet till en snabb elektrisk start blir det lika lätt att ta sig fram över vattenytan som ned till kustlinjen. Och vill du använda vår lätta motor på en tyngre båt kan du öka kapaciteten med en 4-bladig propeller.

### TRYGG TYSTNAD

Med alla Hondas utombordare följer tryggheten i att vår avancerade teknologi innebär att motorerna startar enkelt, är effektiva och tysta, samt ger dig ännu mindre skäl att vistas på torra land.

PERFEKT FÖR MINDRE BÅTAR OCH RIBBÅTAR

## BRÄNSLEFÖRBRUKNING

Motorvarv (varv/min)	Hastighet (knop)	Förbrukning (l/t)
4 000	11,7	3,8
4 500	15,0	4,3
5 000	18,0	5,1
5 600	20,3	6,8

Linder Sportsman 445 Basic - BF30  
2 Personer - Lugnt vatten



## SPECIFIKATION

	BF30	BF20	BF15	BF10	BF8
Typ	OHC 3 cylindrar 6 ventiler	OHC 2 cylindrar 4 ventiler			
Cylindervolym (cc)	552	350		222	
Cylinderdiameter x Slaglängd (mm)	61 x 63	59 x 64		58 x 42	
Varvtalsområde vid Full Gas	5 000 - 6 000		4 500 - 5 500	5 000 - 6 000	4 500 - 5 500
Märkeffekt [kW (hk)]	22,1	14,7	11,0	7,4	5,9
Utväxling	2,08			2,33	
Batteriladdning Kapacitet (A)	10	12A (Elektriskt) 6A (Snörstart)			
Höjd Akterspegel (mm)	S: 431 / L: 552	S: 433 / L: 563 / X: 703 (X endast för BF15 och BF10)			
Torrsvikt (kg)	SRTU: 77,5* SHCU: 80,0* LRTU: 79,5* LHCU: 82,0*	SHU: 46,5* / SHSU: 49,0* SRU: 49,5* / SRTU: 57,0* LHU: 49,5* / LHSU: 52,0* LRU: 51,0* / LRTU: 58,5* XRTU: 61,0 (15)*		SHU: 42,0* / SRU: 46,0* LHU: 44,5* / LRU: 48,5* SHSU: 45,5* / LHSU: 48,0* XRUU: 52,5* (10)	
Motortrim och Tilt	Gastryck-sassisterad Tilt Power Trim och Tilt	Manuell Tilt - 5 steg Hydraulisk Tiltning		Manuell Tilt - 5 steg	
Längd (mm)	720 (Rorkult) 640 (Fjärreglag)	650 (Rorkult) / 640 (Fjärreglag)		610 (Rorkult) / 600 (Fjärreglag)	
Bredd (mm)	375	350		345	
Höjd (mm)	S: 1 195 / L: 1 320	S: 1 110 / L: 1 240 X: 1 380 (15)		S: 1 105 / L: 1 235 X: 1 375 (10)	

## NYCKELFUNKTIONER

PGM-IG	Honda Programmed Ignition				
	Elstart	◆	◆	◆	◆
	Fjärreglage	◆	◆	◆	◆
	Power Trim och Tilt	◆	Endast Tilt	Endast Tilt	
	Utsläpp Genom Propellernav	◆	◆	◆	◆
	Motorskydd och Säkerhet	◆	◆	◆	◆

\*Torrsvikt inkluderar propeller.



BF6/BF5/BF4/BF2.3

# BÄRBARA PRESTANDA

En kraft som är så portabel att du kan ta den med dig överallt. Spontan picknick? En fisketur i sista minuten? Helt plötsligt en solig eftermiddag? Det är bara att haka på båtsläpet, lägga vår kompakta och lätta motor i bagageutrymmet och dra iväg. Lätt att förflytta, lätt att använda och tillräckligt med kraft för alla spontana äventyr.

PERFEKT FÖR MINDRE BÅTAR, RIBBÅTAR OCH ANVÄNDARE SOM VILL HA MAXIMAL BÄRBARHET



## RÄCKVIDDSFÖRDELAR

### LÄTT NOG ATT TA MED SIG ÖVERALLT

Oavsett om du konstant söker oupptäckta smultronställen eller bara vill tillbringa helgen i våtdräkt - våra motorer har tillräckligt med kraft för att ta dig överallt i en liten båt, och tack vare det ergonomiska bärhandtaget och den infällbara rorkulten är de dessutom kompakta nog att kunna bäras tillbaka till bilen när det roliga är över.

### STÄRKER DITT SJÄLVFÖRTROENDE PÅ SJÖN

När du känner dig trygg med din motor kan du glida fram på floden utan bekymmer. Med Hondas världsberömda pålitlighet i ryggen kan du också maximalt utnyttja en imponerande bränslekapacitet, där 1,3 till 1,5 liter ger dig mer än 60 minuters körtid. Perfekt för att söka upp det där okända lilla lunchstället.



# BF6-2.3

## SPECIFIKATIONER I KORTHET

BF6/5/4

BF2.3

### MOTORTYP

1 CYLINDER

1 CYLINDER

### CYLINDERVOLYM

127 CM<sup>3</sup>57 CM<sup>3</sup>

### VIKT

FRÅN 27 KG

FRÅN 13 KG

### HÄSTKRAFTER

MELLAN 4-6 HK

2,3 HK



## SPECIFIKATION

	BF6	BF5	BF4	BF2.3
Typ	OHV - 1 cylindrar 2 ventiler		OHV - 1 cylindrar 2 ventiler	
Cylindervolym (cc)	127		57	
Cylinderdiameter x Slaglängd (mm)	60 x 45		45 x 36	
Varvtalsområde vid Full Gas	5 000 - 6 000	4 500 - 5 500		5 000 - 6 000
Märkeffekt [kW (hk)]	4,4	3,7	2,9	1,7
Utväxling	2,08		2,42	
Batteriladdning Kapacitet (A)	12V6A (Endast BF5 och BF6)			
Höjd akterspegel (mm)	S: 434 / L: 561		S: 418 / L: 571	
Torrsvikt (kg)	S: 27,0 / L: 27,5		SCHU: 13,5* LCHU: 14,0*	
Motortrim och tilt	Manuell Tilt - 5 steg		Manuell Tilt - 4 steg	
Längd (mm)	524		410	
Bredd (mm)	347		280	
Höjd (mm)	S: 1 020 / L: 1 147		S: 945 / L: 1 100	

## NYCKELFUNKTIONER

	BF6	BF5	BF4	BF2.3
Lätt Vikt	♦	♦	♦	♦
Integrerat Bärhandtag	♦	♦	♦	♦
Integrerad Bränsletank	♦	♦	♦	♦
Snörstart	♦	♦	♦	♦
360° Styrning				♦
Semestergas	♦	♦	♦	♦

\*Torrsvikt inkluderar propeller.



# HONDAS ORIGINAL TILLBEHÖR OCH RIGGNINGS-KOMPONENTER

Honda originaltillbehör är utformade, konstruerade och testade enligt samma höga standard som våra legendariska utombordsmotorer. De passar perfekt med dina befintliga Honda-produkter utan problem, så att du kan koncentrera dig på de viktiga sakerna i livet, njuta av livet på sjön.



## STARTSPÄRR

De nya BF115-350-motorerna med iST kan fås med en stöldavvärande startspärr i tändningssystemet som kräver en fjärrtranspondernyckel för att starta motorn.

## PROPELLERALTERNATIV



3-BLADIG ALUMINIUMPROPELLER



3-BLADIG ROSTFRI STÅLPROPELLER



4-BLADIG ALUMINIUMPROPELLER



4-BLADIG ROSTFRI STÅLPROPELLER

## ANPASSADE FUNKTIONSKNAPPAR

Vårt nya BF115-350-sortiment har flera nya riggningsalternativ för en skräddarsydd upplevelse på vattnet. Motorer utrustade med iST (intelligent Shift & Throttle) har en startknapp som bara kräver ett enda tryck.



MOTORSTARTKNAPP



FLERA OLIKA KONFIGURATIONER FÖR ANPASSADE FUNKTIONER

## DISPLAYS

Hondas multifunktionsmätare med 4,3" skärm visar hastighet och bränslenivå (ytterligare NMEA2000®-sensorer krävs, ingår ej) samt motorinformation Upp till fyra NMEA2000®-kompatibla motorer kan anslutas till mätaren.



NMEA DISPLAY

## HONDA iST INTELLIGENT SHIFT & THROTTLE

iST-styrssystemet finns på alla BF115-350-modeller och ger suverän kontroll och plug-and-play-installation. Systemet erbjuder alla funktioner som båtägare söker, bland annat förhöjd tomgång, trolldningkontroll och synkronisering av motorvarvtal och trim (upp till fyra motorer). Alla V6-motorer (förutom BF175) kan fås med mekaniska kontroller.



HONDA iST DRIVEBYWIRE (DUBBEL)



HONDA iST DRIVEBYWIRE (SINGEL)

## HANTERING OCH STYRNING

Hondas ergonomiskt utformade rorkultshandtag och fjärrkontroller ger exakt och enkel kontroll.



MULTIFUNKTIONS-RORKULT (BF60A & BFP60A)



MULTIFUNKTIONS-RORKULT (BF40D & BF50D)



SIDOMONTERAT FJÄRREGLAGE



INFÄLLT FJÄRREGLAGE



TOPPMONTERAT FJÄRREGLAGE (SINGEL)



TOPPMONTERAT FJÄRREGLAGE (DUBBEL)

## NMEA-MÄTARE

Med hjälp av NMEA2000®-anslutning, levererar Hondas multifunktionsmätare alla typer av motorprestanda och data för att ge användaren korrekt information om allt från varv/minut, trim, till bränsleflöde, bränsleförbrukning och mycket mer.



VARVRÄKNARE MED MULTIFUNKTION



HASTIGHETSMÄTARE MED MULTIFUNKTION



ANALOG BRÄNSLEMÄTARE



VARVRÄKNARE MED MULTIFUNKTION

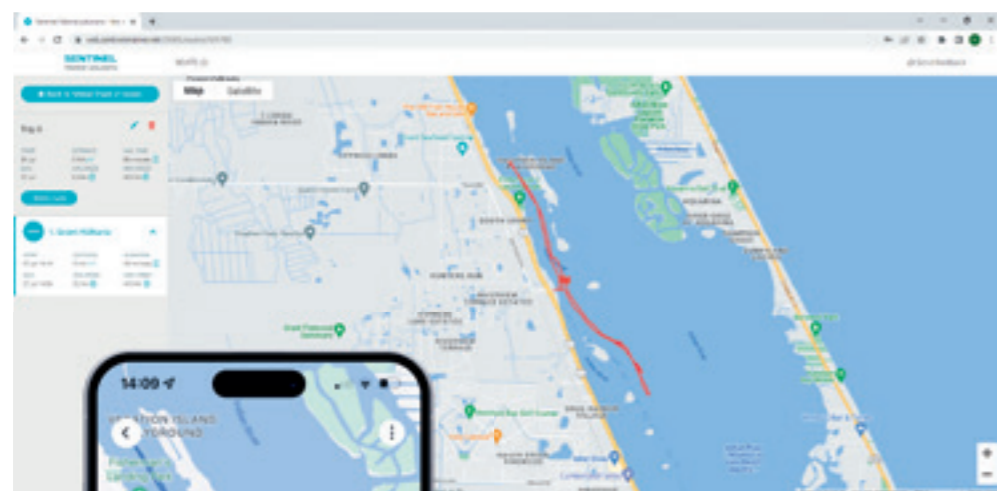


**MARIN MULTIFUNKTIONSDISPLAY**

Vår helt nya 7-tums pekskärm med multifunktionsskärm låter dig enkelt se all data du behöver när du är ute på vattnet. Du kan övervaka, anpassa och justera enskilda delar av din båt och motor, samtidigt som du enkelt navigerar i vattnet eftersom gränssnittet centraliserar alla verktyg som behövs för att resa till din destination.

Navigation låter dig spåra din rörelse via en GPS-kompass och hastighetsindikator, du kan se motordata inklusive varvtal, bränslenivå, motortemperatur, trim och spänning, och ett inbyggt larm ljuder om det är ett fel med din motor, vilket skyddar den från allvarliga fel och för att säkerställa dess livslängd. Ljudskärmen fungerar som ett gränssnitt för ditt underhållningssystem ombord\* och slutligen fungerar Switches som en anpassningsbar digital kontrollpunkt så att du sömlöst kan styra dina elektriska enheter, utan att behöva resa runt däck.

\*Fusion Marine Entertainment system går att köpas separat Marin Multifunktionsdisplay.

**MARINE MONITOR\***

Vår Marine Monitor App ger dig den ultimata anslutningen. Du kan få tillgång till liveinformation som motor-, hastighets- och batteridata och båtägare kan till och med spåra rörelser och få en varning om deras båt aviker från ett fördefinierat geografiskt område.

Resdata lagras automatiskt och kan ses på distans via smartphone-appen eller webbläsaren, vilket gör det enkelt för dig att dela dina favoritrutten med vänner och familj var du än är.

Alltid uppkopplad och har kontroll, oavsett om du är med.

\*En enhet måste monteras på båtens NMEA-system.



# ÄVENTYR PÅ VATTNET







## VILL DU VETA MER?

Ladda ned vår Honda Marine-app för att upptäcka hela vårt utbud av utombordsmotorer och gummibåtar. Välj önskad motor, studera de tekniska specifikationerna och ta en 360-gradersvy runt dess exteriörer. Vi ger dig våra rekommendationer kring vilken modell som passar just dina behov bäst, och när du är redo att ta klivet visar vi dig vägen till din närmaste återförsäljare.



## TRYGGHETSGARANTI

Är utombordaren köpt i Sverige ger vi dig som Honda Marine-kund 5-års garanti för privat bruk eller 3-års garanti för yrkesmässigt bruk.

PRIVAT  
BRUK

**5**

ÅRS  
GARANTI

**HONDA**  
MARINE

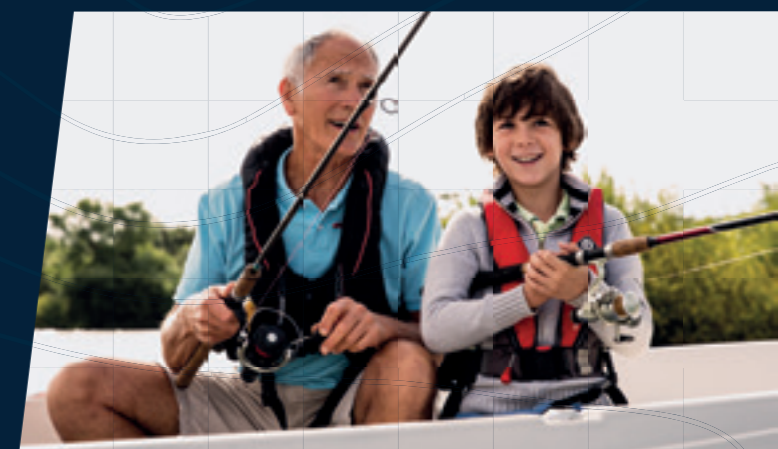
YRKESMÄSSIGT  
BRUK

**3**

ÅRS  
GARANTI

**HONDA**  
MARINE

Garantitid för yrkesmässigt bruk  
BF40-BF250: 3 år eller 1500 h.  
BF2,3-BF30: 1 års garanti.





**HONDA**  
**MARINE**

ADVENTURE ON *Water*

**Sjötorget**

Generalagent Sjötorget AB  
<http://www.sjotorget.se>


Kontakt  
Alexander Johammar  
0706-59 46 73  
Smedbergsvägen 27,  
455 35 MUNKEDAL  
[alexander@sjotorget.se](mailto:alexander@sjotorget.se)  
Ring för visning eller  
provkörning.

## Honda Motor Europe Ltd Filial Sverige

Box 31002, 200 49 Malmö, Sweden  
[www.honda.se](http://www.honda.se)  
En division av Honda Motor Europe Ltd.

HPESMARINE24

Dessa specifikationer gäller inte någon särskild produkt som levereras eller erbjuds till försäljning. Tillverkaren förbehåller sig rätten att ändra sin specifikation, inklusive färger, med eller utan förvarning vid sådana tillfällen och på ett sådant sätt som de anser lämpligt. Det kan gälla både större och mindre förändringar. Alla ansträngningar görs dock för att säkerställa att de uppgifter som finns i den här broschyren är riktiga. Vänd dig till återförsäljaren för din beställning, för information om en viss produkts specifikation. Denna publikation skall inte under några som helst omständigheter utgöra ett erbjudande från företaget till någon person. All försäljning sker genom distributören eller återförsäljaren, med förbehåll för och enligt de standardvillkor för försäljning och garanti som ges av distributören. Vi anstränger oss för att specifikationerna ska vara korrekta, men broschyrerna utformas och skrivs ut flera månader innan de distribueras och kan alltså inte omedelbart återspegla ändringar i specifikationer eller i enstaka fall föreskrifter för en viss funktion. Vi råder alltid kunderna att diskutera specifika detaljer med sin återförsäljare, i synnerhet om valet är beroende av en av de funktioner som angivits.

 Honda utfärdar information på ett ansvarsfullt sätt från tillverkare inom EU.  
Släng mig inte. Ge mig till en vän eller återvinn mig.