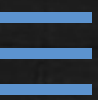


Trimble

WorksManager - programvara för bygg- och anläggningsindustrin



Try it today at [WorksManager.com](https://www.worksmanger.com)

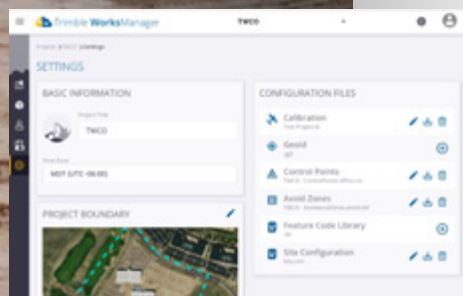


TRÅDLÖS ÖVERFÖRING

Överför data till byggsplatsen automatiskt, utan att behöva lämna kontoret.

Med hjälp av **Trimble® WorksManager** kan användarna överföra till exempel 3D-modeller trådlöst till byggarbetsplatsen. Det spar både körtid och pengar och gör arbetet mer effektivt. Arbetsledare och projektledare kan försäkra sig om att maskiner och datainsamlare alltid använder sig av den senaste versionen av ritningarna. En praktisk instrumentpanel ger överblick över alla de byggarbetsplatser projektledaren har ansvar för. Entreprenörerna undviker dyra misstag och slipper göra om utfört arbete genom att de kan se sin tekniska utrustning i realtid.

Enkel hantering av data och teknisk utrustning över flera olika projektplatser.





INTUITIV PROGRAMVARA SMIDIG ÖVERFÖRING

Trimble WorksManager är den mobilvänliga informationscentralen som förser entreprenörerna med den viktiga information de behöver för att få jobbet rätt utfört från början, och minimera förseningar och driftavbrott.

FÖLJ UPP OCH HJÄLP TILL FRÅN KONTORET

Möjligheten att spåra positionen för olika objekt och se deras status gör att du alltid har den senaste informationen till hands och kan försäkra dig om att projektet löper som planerat. Detaljerad information i realtid om var enheterna befinner sig och hur de används gör att missförstånd kan undvikas.

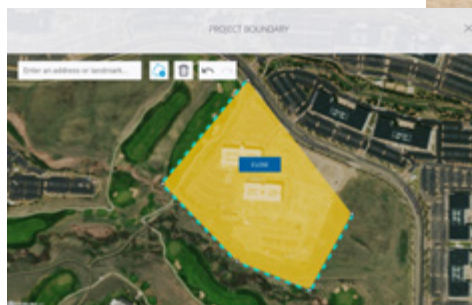
Med hjälp av fjärrhjälp kan du felsöka problem som uppstår i fält från kontoret och minska tiden du tillbringar i bilen. Ge effektivt stöd till teamet som arbetar i fält så att du kan reagera snabbt när något går på tok, och snabbt få alla tillbaka i arbete igen.

AKTUELL OCH EXAKT INFORMATION

Maskinernas position uppdateras var 30:e sekund och ritningarna uppdateras var femte minut så att du alltid har den senaste informationen – för att kunna fatta snabba, korrekta beslut, hålla budgeten och minska risken för att moment måste göras om. Utöka räckvidden för dina befintliga basstationskorrektioner så att du kan arbeta med hög noggrannhet över ett större område.

ANVÄNDARVÄNLIG INTEGRERING MED TRIMBLE

WorksManager är optimerat för den senaste tekniken från Trimble och kan användas tillsammans med maskinstyrningssystemet Trimble Earthworks, positionsbestämningssystemet Trimble Siteworks och kontorsprogrammet Trimble Business Center.



Trimble WorksManager: Så funkar det!

1. Skapa projekt
2. Skapa modell
3. Publicera modellen
4. Läs in modellen
5. Administrera och övervaka
6. Fjärrhjälp



SITECH

www.sitechsverige.com/



Sitech Sverige AB

Radiatorvägen 11

702 27 Örebro

Sverige

010-456 80 00

info@sitech-sverige.com

Trimble Civil Engineering and Construction

10368 Westmoor Drive

Westminster, Colorado 80021 USA

800-361-1249 (avgiftsfritt inom USA)

Tel +1-937-245-5154

construction_news@trimble.com

construction.trimble.com/worksmanager

© 2019, Trimble Inc. Alla rättigheter förbehålles. Trimble och glob- och triangellogotypen är varumärken som tillhör Trimble Inc. och är registrerade i USA och i andra länder. PN 022482-4158-SE (09/19)

Transforming the way the world works.

