



Svensk  
livsmedelsförädling

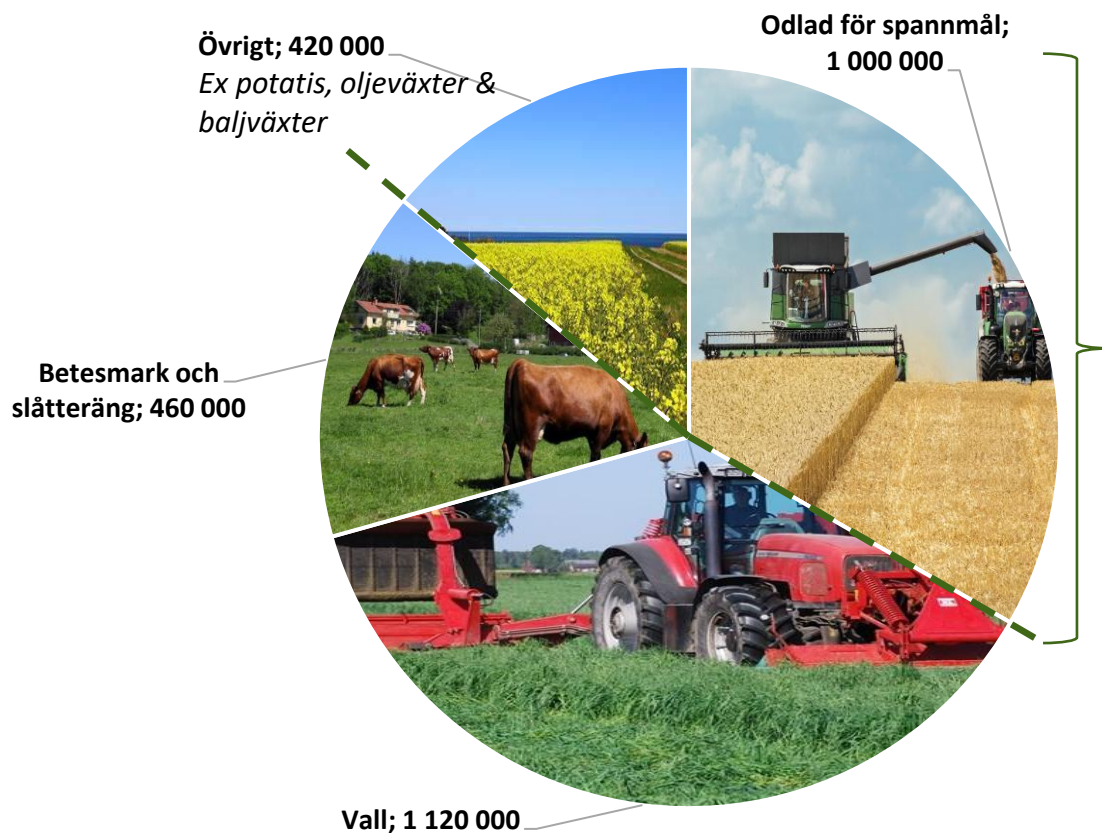


**SimSuFoods**

SIMPLE & SUSTAINABLE FOOD SOLUTIONS

# Svensk jordbruksmark och produktion därifrån

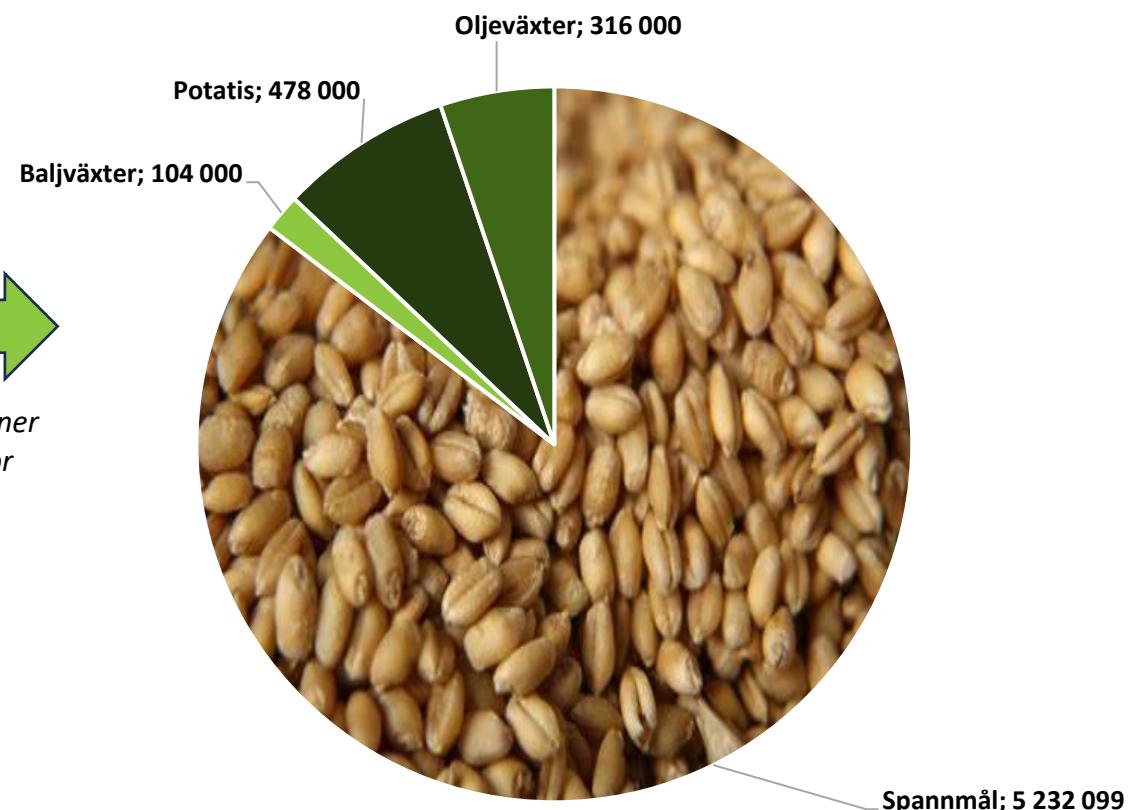
Total jordbruksmark: Ca 3 miljoner hektar



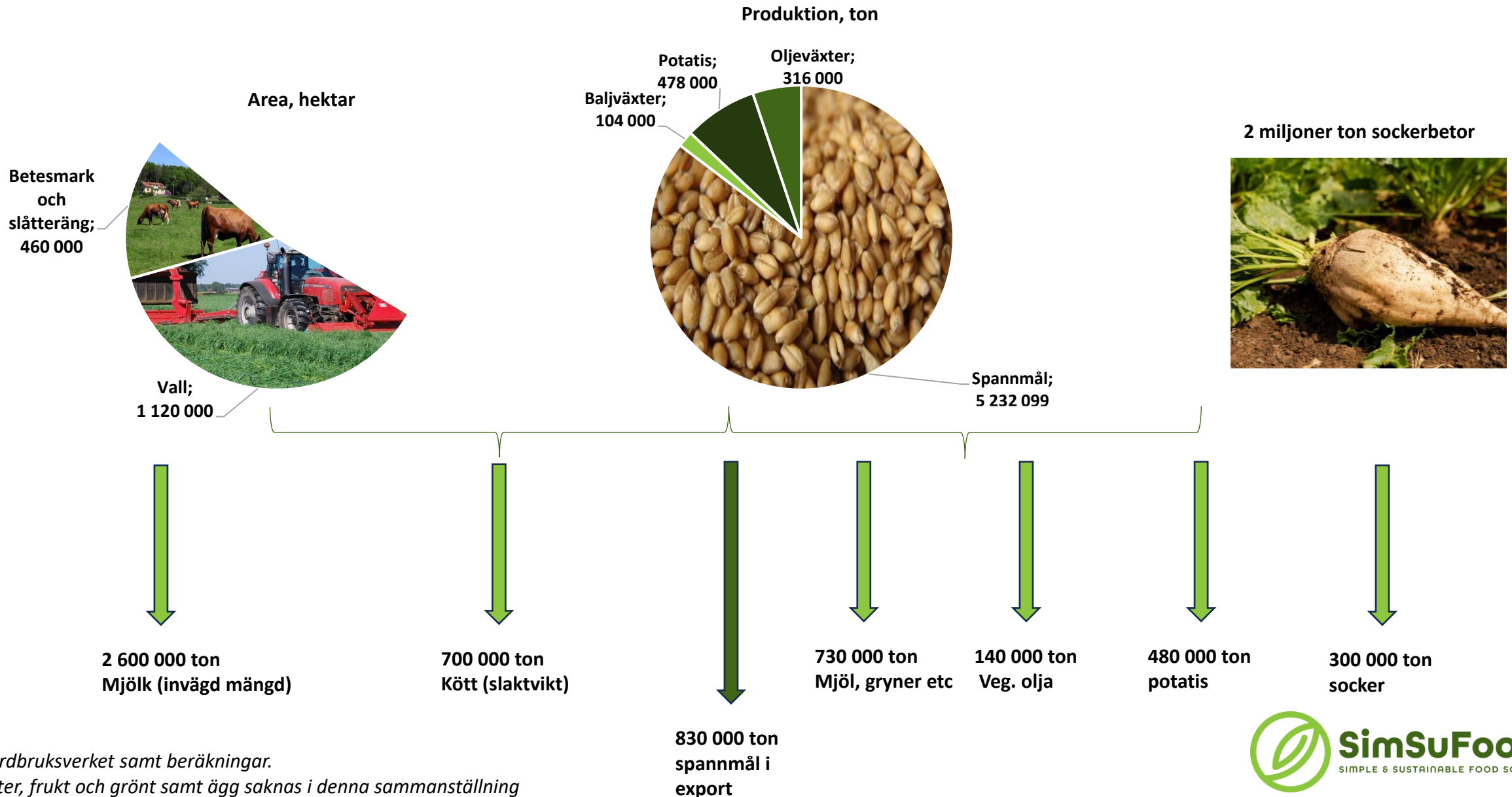
Produktion av spannmål, baljväxter, potatis och oljeväxter\*  
(ton per år)



Plus ca 2 miljoner ton sockerbetor

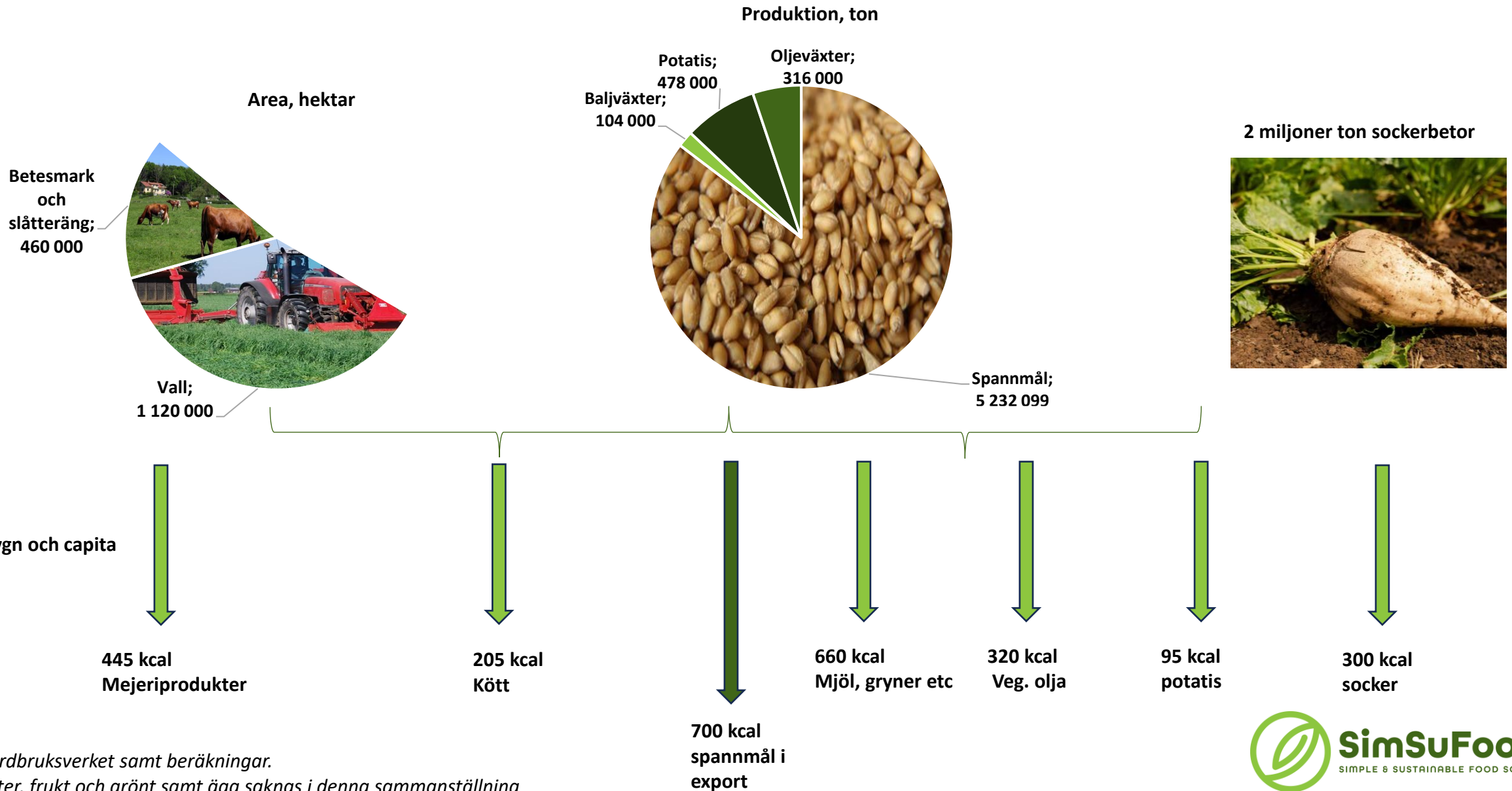


# Livsmedelsproduktion från svensk jordbruksmark



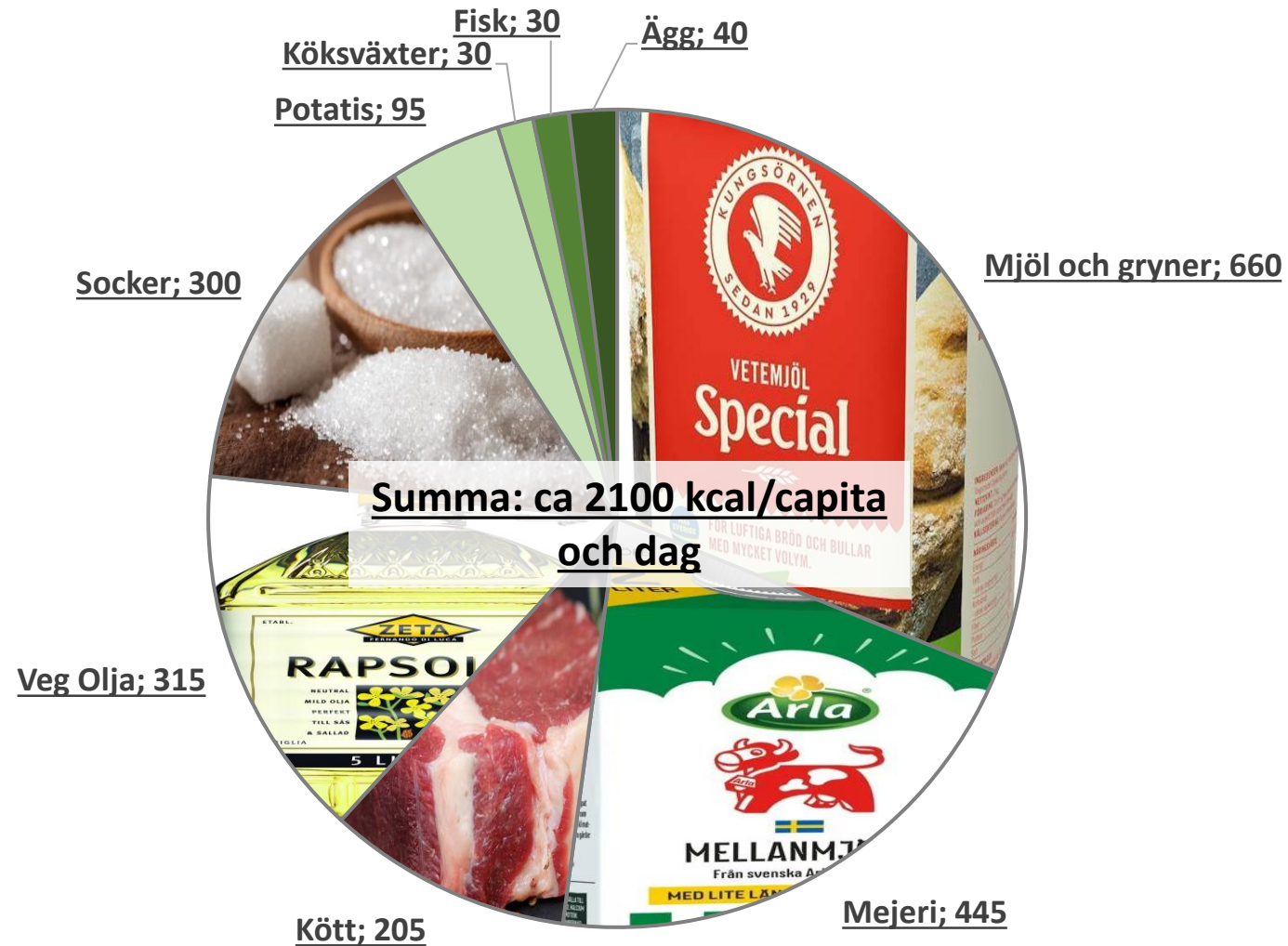
Källa: Jordbruksverket samt beräkningar.  
Köksväxter, frukt och grönt samt ägg saknas i denna sammanställning

# Livsmedelsproduktion från svensk jordbruksmark

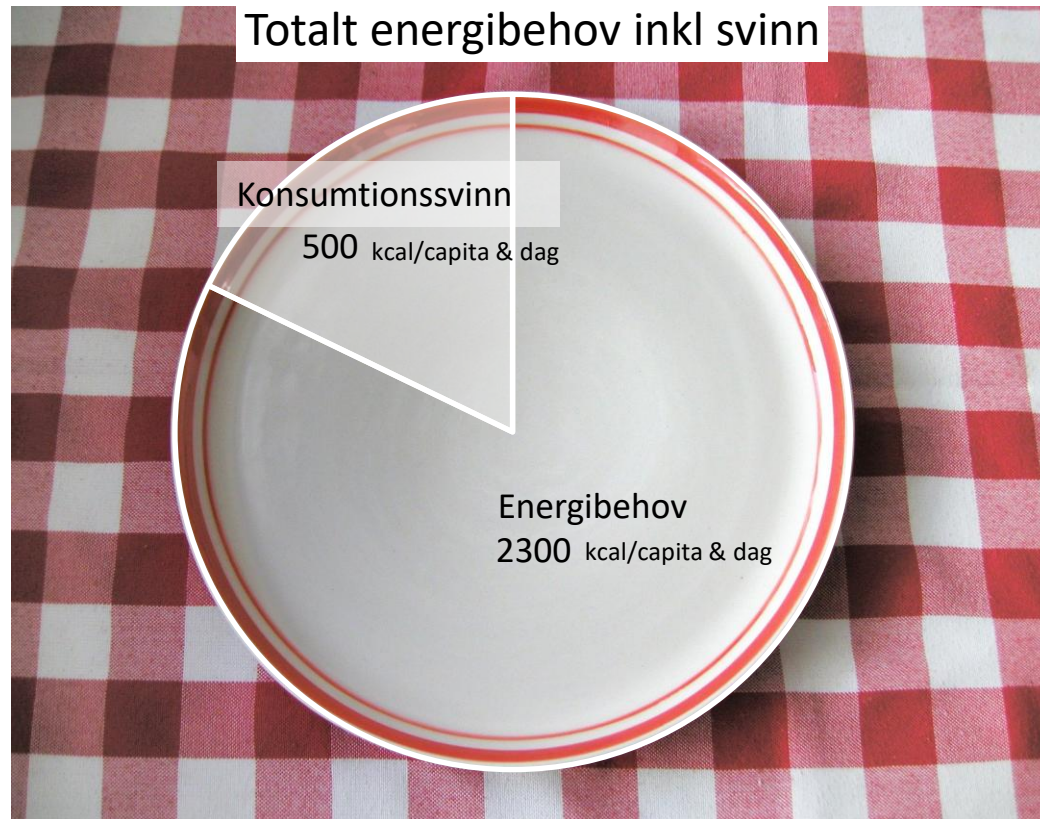


Källa: Jordbruksverket samt beräkningar.  
Köksväxter, frukt och grönt samt ägg saknas i denna sammanställning

# Sammanställning – Förädlad livsmedelsproduktion, energi

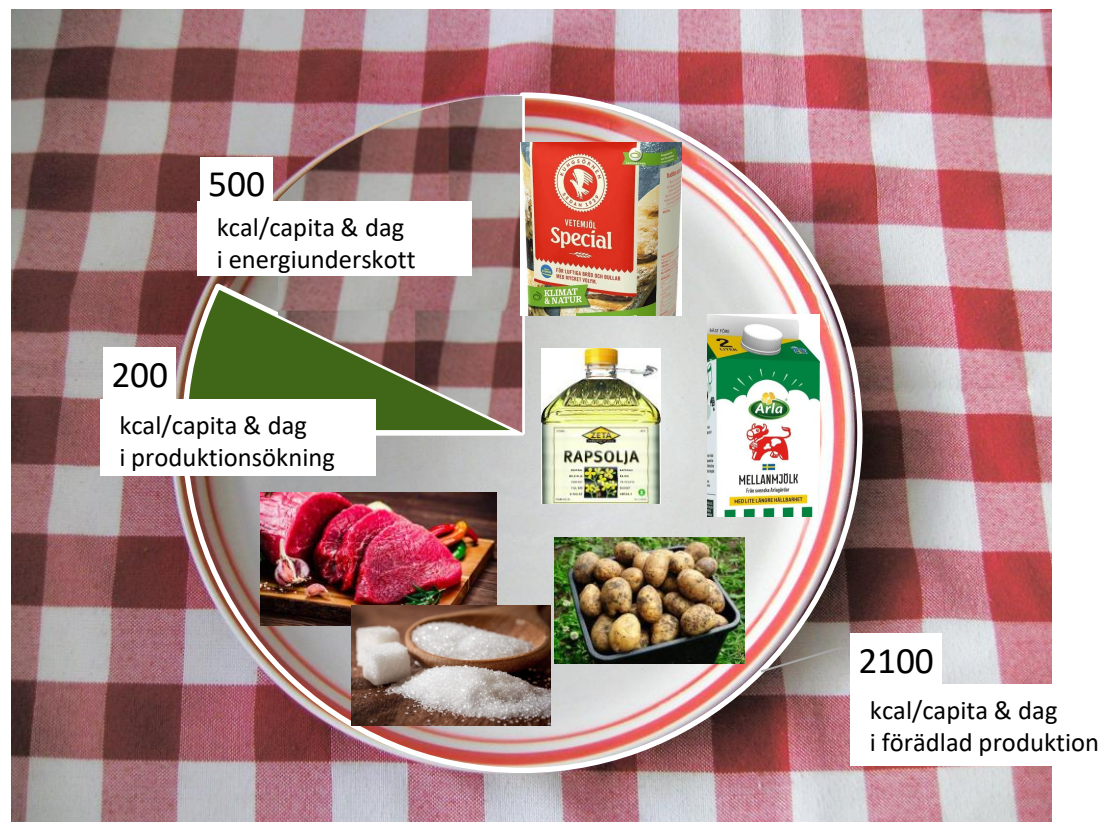


# Energibehov



- Det genomsnittliga energibehovet per capita är ca 2300 kcal/dag
- Konsumtionssvinnet omräknat till torr vara ligger på ca 100 gram per person och dag, vilket motsvarar ca 500 kcal
- Totalt måste alltså ca 2800 kcal per capita och dag distribueras via DVH och restauranger

# Energiunderskott från Svenska förädlade livsmedel



- ¼ av tallriken är tom när man jämför produktion och behov
- Antar i snitt att 10 % produktionsökning är möjligt kortsiktigt
- Detta ger ett energiunderskott på 500 kcal/capita och dag
- Utöver detta finns 700 kcal i spannmålsexport. Total livsmedelsproduktion finns tillgänglig

# Data och referenser

Produktion	ton	kcal/100 gram	kcal/capita och dag	Import-Export (ton) <sup>4</sup>	Energikonsumtion (%) <sup>5</sup>
Kött <sup>1</sup>	701 000	160	205	210 000	12%
Mejeri <sup>2</sup>	2 628 000	65	446	140 000	20%
Mjöl, gryner etc till bröd etc <sup>3</sup>	725 000	350	662	-32	28%
Veg olja <sup>6</sup>	142 200	850	315		
Socker	300 000	380	297	44 000	2%
Fisk	102 400	110	29	40 000	2%
Potatis <sup>7</sup>	478 000	76	95		6%
Köksväxter			31		3%
Ägg			42		1%

<sup>1</sup> Produktion = Slaktvikt på större lantbruksdjur och fjäderfä. Källa Jordbruksverket 2023

<sup>2</sup> Produktion = Invägd mjölk. Källa Jordbruksverket 2024

<sup>3</sup> Källa: Jordbruksverket. Mängd spannmål för humankonsumtion, exkl maltkorn

<sup>4</sup> Källa: Sveriges handel med jordbruksvaror och livsmedel 2023, Jordbruksverket. Bilaga 1 och 2

<sup>5</sup> Källa: Jordbruksverket. Livsmedelskonsumtion och näringsinnehåll. Uppgifter till och med 2022

<sup>6</sup> Baserat på mängd odlade svenska oljeväxter

<sup>7</sup> Matpotatis, dvs stärkelsepotatis ingår ej