



DEN 1 SEPTEMBER 2021

HALVVÄGSHUS MED INTEGRERAD YRKESUTBILDNING

EN UNIK SOCIAL VERKSAMHET FÖR ATT ERBJUDA YRKESUTBILDNING TILL
DOM SOM BEHÖVER DET BÄST

PRESENTATION

START AV HALVVÄGSHUS OCH YRKESUTBILDNING

SIFU
SVERIGES INSAMLINGSSTIFTELSE FÖR UTBILDNING
INFO@SIFUTBILDNING.SE



Innehåll

SAMMANFATTNING	2
OM SIFU SVERIGES INSAMLINGSSTIFTELSE FÖR UTBILDNING	3
VERKSAMHETSIDÉ	5
VISION	5
ORGANISATION	5
MARKNAD	6

SAMMANFATTNING

Den eskalerande kriminaliteten sätter stora krav på Kriminalvården, SiS och Frivården. Behovet av utslussningsplatser med ökar markant.

Vi Svensk Insamlingsstiftelse För Utbildning (SIFU) kan tvångsvård och utbildning och vet vad som krävs och förväntas utav de klienter som lämnar tvångsvården för att återgå till ett liv utan kriminalitet och droger.

För klienter till halvvägshuset öppnas en unik möjlighet att inom sitt boende kunna studera en yrkesutbildning som efter vistelse kan generera arbete.

Verksamheten genererar en stabil lönsamhet.

En stark ekonomi möjliggör sociala satsningar och återinvesteringar inom klient -och utbildningsverksamheten.

Huvudman till projektet är Sveriges Insamlingsstiftelse För Utbildning SIFU där styrelsen inte bara har en gedigen kompetens inom verksamhetens område utan även ett brinnande engagemang för målgruppen.

OM SIFU SVERIGES INSAMLINGSSTIFTELSE FÖR UTBILDNING

SIFU Sveriges Insamlingsstiftelse För Utbildning med Org. Nr: 802481–6046 är en registrerad insamlingsstiftelse.

Stiftelsen står under länsstyrelsens tillsyn och ekonomin granskas av Auktoriserad Revisor, Per Claesson från Mazars Revisionsbyrå i Göteborg Juridiska frågor sker i samverkan med Vinge advokatbyrå i Göteborg.

Stiftelsens ändamål är att oberoende av politiska, rasmässiga och religiösa hänsynstagande och i överensstämmelse med Förenta Nationernas allmänna förklaring om de mänskliga rättigheterna samt Europeiska konventionen om skydd för de mänskliga rättigheterna och de grundläggande friheterna att hjälpa människor till utbildning.

SIFU tar ansvar för att skapa utbildningar som ger arbete och trygghet.

Vi arbetar med alla människor men fokuserar särskilt på dem som är utanför och riskerar att hamna utanför samhället och de som lever i socioekonomiskt svaga områden.

SIFU utgår från människor kunskaper, erfarenheter, behov och drömmar.

VAD GÖR VI?

SIFU Verkar för att ge människor en bra utbildning som ger arbete och trygghet.

Alla människor har rätt till en bra utbildning! Att vara i marginalen av samhället skall inte vare ett hinder för en utbildning som renderar arbete och bra levnadsvillkor.

SIFU utbildar., stödjer och informerar även folkvalda, skolläringar, företag och myndigheter som vill utveckla eller starta utbildning.

SIFU Implementerar utbildning med bostad genom egna eller andras fastighetsprojekt.

LEDORD

Vi gör vad som krävs här och nu för en kvalitativ utbildning och en trygg framtid.



Styrelsens ordförande Rektor Marie Cervin

STYRELSEN

Styrelsen i SIFU består av personer med olika bakgrund och kompetens från utbildningssektorn, tvångsvården, näringsliv och ideell sektor. Styrelsen som träffas fyra gånger per år arbetar ideellt och är inte arvoderad.

Styrelseordförande Marie Cervin (f.1967)

Examinerad och legitimerad gymnasielärare och rektor.

Marie Cervin har varit och är verksam som rektor inom Kriminalvården, SIS och är verksam rektor inom den fria marknaden. Hon har utöver detta haft ett flertal uppdrag för socialtjänsten och frivården.

Styrelseledamot Daniel Gustavsson (F 1979)

Examinerad och legitimerad gymnasielärare och biträdande rektor.

Daniel Gustavsson har varit och är verksam som biträdande rektor och rektor inom SIS och verkar som biträdande rektor inom den fria marknaden.

Styrelseledamot Bo Åkesson (f.1949)

Examinerad och legitimerad gymnasielärare och biträdande rektor.

Bo Åkesson har varit verksam som rektor och chef inom SIS och har haft ett flertal uppdrag inom verksamhetsområdet.

VERKSAMHETSIDÉ

Verksamhetsidén är:

- att starta halvvägshus med integrerad utbildning med yrkesinriktning.
- att kunna erbjuda arbete efter fullgjord utbildning

VISION

- Halvvägshus med integrerad yrkesutbildning med 15 klienter i ett flertal städer i Sverige
- Verksamhet innehållande med utbildning, halvvägshus och träningslägenheter

ORGANISATION

Spetskompetens

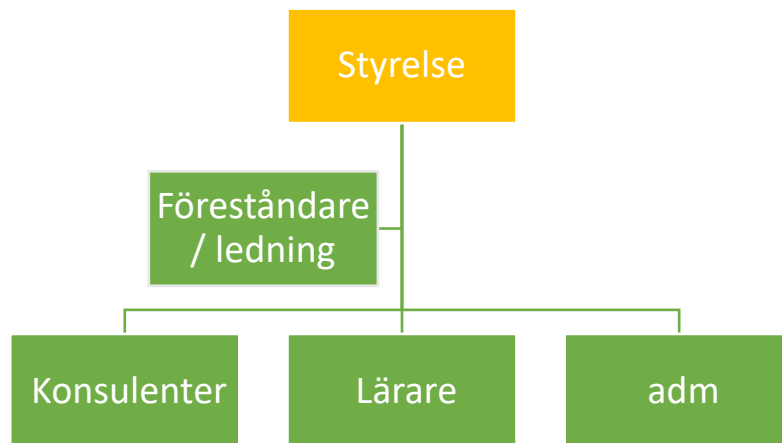
Samtliga lärare kommer att vara legitimerade och personalen inom halvvägshuset kommer att ha sin bakgrund i akademisk utbildning i samklang med erfarenhet från tvångsvård genom arbete inom socialtjänst, SIS, Kriminalvården och Frivård.

Ledning

Ledningen har sin bakgrund som legitimerade pedagoger och erfarenhet som chefer inom Kriminalvården och SIS. Inom ledningen finns utbildad rektor. Ekonomin och administrationen sköts av välutbildad personal som har verkat inom både tvångsvård och den fria marknaden

Rekrytering

Anställning av personal till både halvvägshuset och yrkesskolan kommer strategiskt att ta hänsyn till akademisk bakgrund och erfarenhet från arbete med målgruppen. Särskild hänsyn kommer att tas till värdegrunder. En del av tjänsterna kommer att hyras in tills det finns ekonomiskt täckning för anställning. Detta gäller exempelvis vissa lärartjänster inom kärnämnen eller kortkurser för ackreditering av elever.

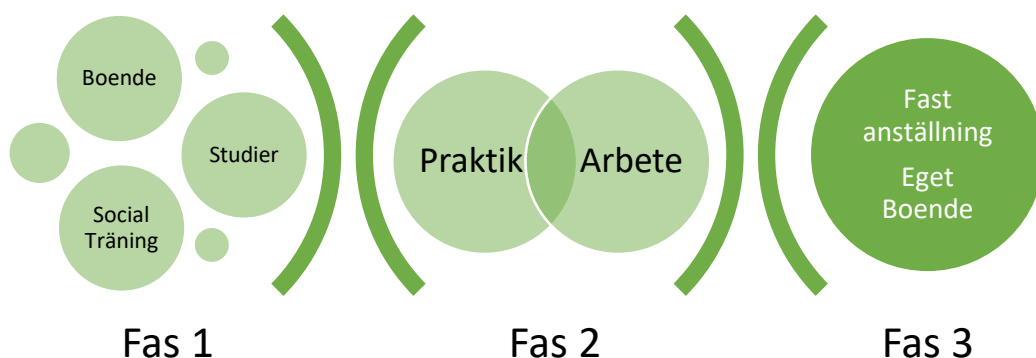


strukturbild organisation

MARKNAD

Affärsmodell

Verksamhetens affärsmodell är att kunna erbjuda boende och utbildning inom samma fastighet. Affärsmodellen medför samverkan både för personal, klienter och elever. Verksamheten kommer kännetecknas av korta beslutsvägar och direkta beslut. Byråkrati och att ”hamna mellan stolarna” kommer att elimineras. Genom anknutet socialt företag som erbjuder tjänster till arbetsmarknaden kommer både arbetspraktik och ett framtida arbete att möjliggöras på ett enklare vis då relationer med olika beställare och arbetsgivare kan byggas upp i naturlig miljö.



Målgrupper

Halvvägshuset

Målgruppen för halvvägshuset är klienter från Kriminalvården som har dömts till ett längre straff och är fria från alkohol och drogmisbruk. Det finns ingen geografisk avgränsning utan klienter kan komma från hela Sverige.

Tjänster

Halvvägshuset

För klienter i halvvägshuset så erbjuder vi kontaktmannaskap för den boende. Det innebär att varje individ som bor på halvvägshuset tilldelas en rådgivande kontaktperson, vilken har till uppgift att stödja och ge vägledning ut i samhället. Utöver social samhällscoachning så erbjudes klienten full yrkesutbildning inom programmet VVS mot fastighetsprogrammet med APL (Arbetsplatsförlagt Lärande) SIFU:s utbildning kommer att medföra ackreditering för fast anställning.

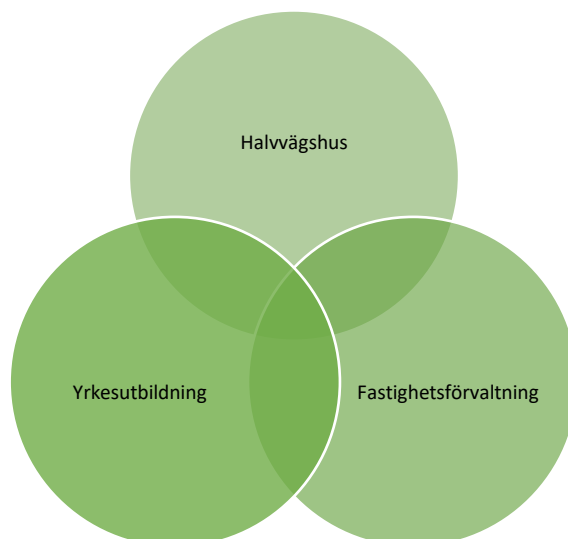
Målet med vistelse vid Halvvägshuset är att minska risken för återfall i brott och att öka möjligheterna för den boende att bli integrerad i samhället.

Verksamheten består INTE av vårdinsatser jämförbart med exempelvis HVB Hem.

Yrkesutbildning

Verksamheten kommer att erbjuda VVS- mot fastighetsprogrammet med särskild mark och miljöinriktning där klienter får en yrkesexamen och kan börja arbeta direkt efter utbildningen. På utbildningen kommer klienten/ eleven framför allt att lära sig installation, service och underhåll av energitekniska anläggningar och system inom och utom fastigheter. Men de kommer också få lära sig hur man möter andra människor och kunder i jobbet. Efter utbildningen kommer de kunna arbeta direkt eller läsa vidare.

Under minst 15 veckor kommer klienten/ eleven att vara ute på ett företag, så kallad APL. Det är ute i verkligheten som man lär sig mest och du får dessutom erfarenhet av en riktig arbetsplats. Många kommer att få arbete på sina APL-platser. Samverkan kommer att ske med ägaren till Hornslandet gällande fastighetsunderhåll och miljövård av mark och skog



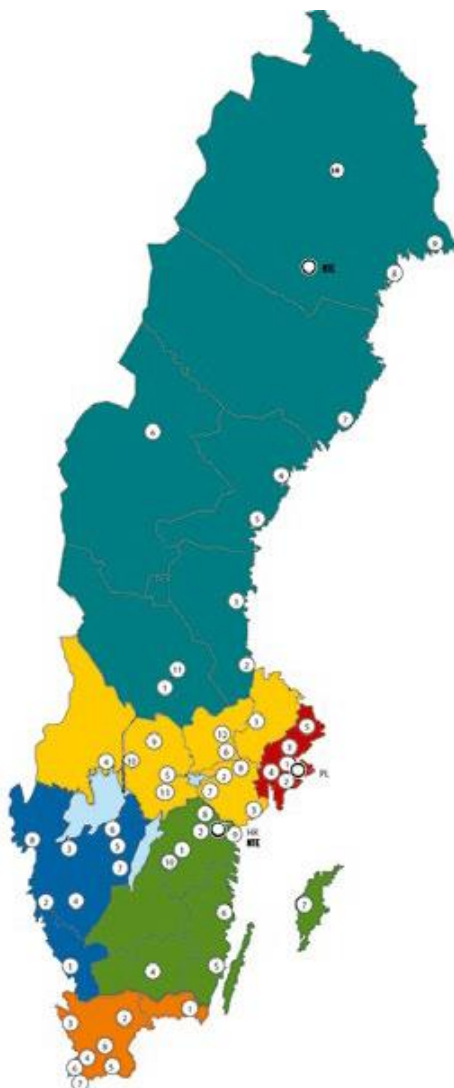
Tjänster som erbjuds i verksamheten

Prissättning

Prissättning på verksamheten utgår från gällande debitering inom den offentliga sektorn för motsvarande tjänster. Kunder är i huvudsak offentliga beställare såsom staten, myndigheter och kommuner.

Marknadsanalys och konkurrens

Halvvägshus är en utslussningsåtgärd inom Kriminalvården. Verksamheten har till syfte att ge klienten stöd till eget boende och deltagande i samhällslivet genom arbete, APL eller studier, vilket ökar möjligheterna för individen att bli integrerad i samhället.



Kriminalvårdens verksamhet i Sverige

Det finns tre halvvägshus i Sverige. Stockholm, Göteborg och Malmö. Halvvägshuset i Malmö bedrivs från av Skyddsvärnet. Halvvägshus och halvvägshusplatser har personal dygnet runt. Arbetet sker i samarbete med Frivården.

Cirka 80 klienter beviljades en halvvägshusvistelse.

De klienter som Brå har pratat med som har erfarenhet av halvvägshus är mycket positiva till insatsen. De anser att den möjliggör för dem att successivt vänja sig vid vardagen utanför

fängelset. Intresset för insatsen är stort men den allmänna uppfattningen är att det krävs väldigt lång strafftid för att hinna få plats på ett halvvägshus.

Under 2016 beviljades nästan 1 000 klienter särskild utslussning.

Kriminalvården har sedan slutet av 2015 ett särskilt uppdrag att förstärka och utveckla sitt arbete med utslussning

(Ju2015/09899/KRIM)

Kriminalvården har överbeläggning särskilt på klass I anstalter där omsättning av klienter är trög. Kriminalvården har samtidigt en reformerad utslussning där man skall frångå familjehemsplaceringar och inrikta sig mot bl.a. halvvägshus.

Uppskattat årligt behov för utslussning uppgår till ca 1000 individer.

Sveriges Insamlingsstiftelse För Utbildning

KONTAKTUPPGIFTER

Adress

c/o FLS Redovisning AB

Ruskvädersgatan 8

418 34 Göteborg

WEB

info@sifutbildning.se

www.sifutbildning.se

Telefon

Ytterligare information kan med fördel inhämtas av

Kent Karlsson 0708–671463