

Scheda Tecnica

SEVA Self Propelled

SEVA

RDC Bath Line



Sedia da doccia di posizionamento

Sedia da doccia **posizionabile**, con struttura in **acciaio inox**, dotata di ferramenta per la regolazione e l'inserimento di dispositivi esterni per l'ottimizzazione posturale.

Struttura robusta

Modello ad **autospinta** disponibile in taglia **adulta**. Struttura robusta interamente in acciaio inox, che consente un peso di **200 kg** nella versione rinforzata della seduta (ESR) o di 150 kg, nella versione standard (ES), in grado di incorporare vari modelli di sedile a seconda delle esigenze.

Dimensioni ridotte

Con **le sue dimensioni ridotte**, consente **facili manovre nelle cartelle cliniche, ospedaliere e domestiche**. Possibilità di entrare nella toilette o di incorporare una credenza. Base strutturale dal design elegante grazie all'utilizzo della tipologia di tubo scelta. **Ruote Tente® da 100 mm** e ruote ad autospinta con *quick release* da 24" di diametro, con ruote da 22" opzionali".



SEVA

RDC Bath Line



Schienale

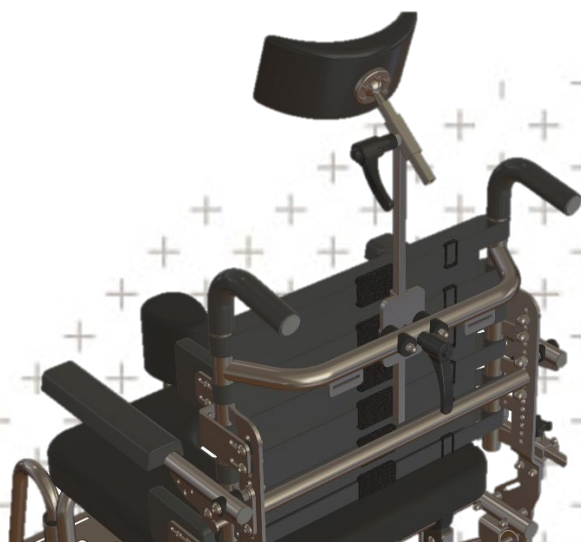
Schienale con **regolazione meccanica a 90° o 95°**, per regolare la tensione addominale in base alle condizioni dell'utente. **Schienale tensionato in tessuto vinilico impermeabile e imbottito**, con possibilità di selezionare l'altezza più adatta all'utilizzo e il numero di fasce di tensionamento. Possibilità **di regolare la profondità della sedia di 5 cm** con una semplice regolazione meccanica in corrispondenza del collegamento del sedile con lo schienale.

Seduta

Seduta realizzato con **schiuma morbida HR55**, rivestito con **schermo vinilico impermeabile** con possibilità **di scegliere la forma del foro** tra anteriore, posteriore, centrale, a pera o senza apertura del foro. C'è anche la possibilità di posizionare una seduta anatomica adattata alle esigenze posturali.

Accessori di posizionamento

Con la possibilità di aggiungere un **set di accessori**, compilando un *modulo d'ordine*, per provvedere ad un corretto posizionamento dell'utente nella sedia da doccia. Cinture Aeromesh® Bodypoint®.



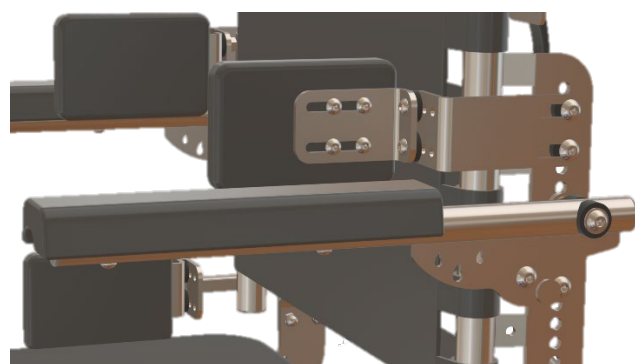


Pedane

Pedane a collo di cigno, pieghevoli e facilmente **rimovibili**, con sistema antirumore tramite boccola in nylon fissata al telaio della sedia. **Piattaforma pieghevole** in acciaio inox con **regolazione in altezza di 10 cm**. Possibilità di applicare supporti per piede e fodera in neoprene con zip.

Braccioli

Dotato di braccioli regolabili **in altezza nella** variante di **15 cm**, **ripiegabile** e rivestito in neoprene. Supporti per le braccia di molteplici modelli e forme per soddisfare le esigenze posturali.



CARATTERISTICHE TECNICHE *

ALTEZZA DEL PIANO DELLA SEDUTA RISPETTO A TERRA	50-52,5 cm
LARGHEZZA TOTALE DELLA SEDIA	63 cm
PROFONDITÀ TOTALE DELLA SEDIA	73 cm
LARGHEZZA DELLA SEDUTA	46 cm
PROFONDITÀ DELLA SEDUTA	40 ou 45 cm
ALTEZZA DELLE IMPUGNATURE A TERRA	95-97,5 cm
ALTEZZA DELLA PEDANA ALLA PARTE SUPERIORE DELLA SEDUTA	36,5-46,5 cm
ANGOLO DELLA PEDANA	15°
DIAMETRO RUOTA	10 cm
ANGOLO DI BASCULAZIONE	61 cm
PESO MASSIMO DELL'UTENTE	150 kg (ES) ou 200 kg (ESR)
STRUTTURA DELLA SEDIA	Aço inoxidável
*TOLERANZA: +/- 1 cm e +/- 1°	

Documento aggiornato a settembre 2024