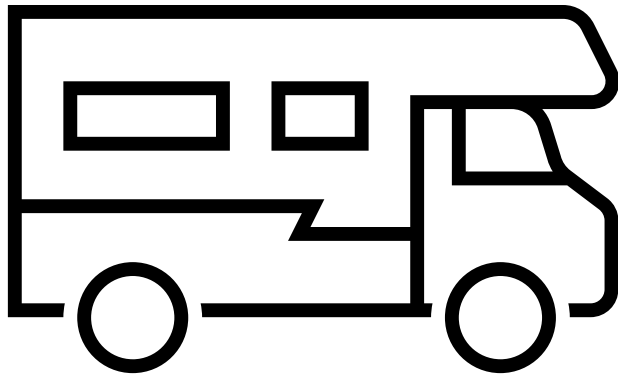


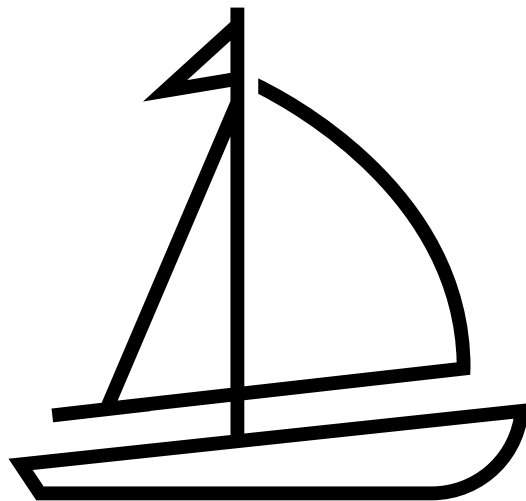
Information CSS Ställplats 2026



- Öppnar: Torsdag 2/4
- Stänger: Lördag 24/10

- Ingår: El, färskvatten, servicebyggnad (inkl. toalett/dusch, disk möjligheter, tvättmaskin, torktumlare och micro) samt soptömning för hushållssopor och latrintömning (svart/gråvatten).
- Källsortering av glas, papp, plast och metall hänvisar vi till kommunens återvinningsstation (se info-tavla). Dessa får EJ slängas i våra soptunnor!
- Info-tavla över området finns vid vår infart bredvid parkeringsplatsen.
- Grilla på våra grillplatser – använd ej engångsgrill.
- Vi har ingen möjlighet till förbokning av platser utan det är "drop-in" i mån av plats som gäller på våra ställplatser.
- Biljett löses i automaten vid servicehuset – då får Ni kod till servicehuset. Placera biljetten väl synlig i framrutan på bilen för att underlätta kontroll.
- Endast uppställning med husbil är tillåten hos oss – om Ni vill tälta eller har husvagn hänvisar vi Er till någon av campingplatserna i Karlsborg med omnejd.
- Avgift: 290 kr/dygn
- Välkomna att besöka oss och Karlsborg!

Information CSS Gästhamn 2026



- Öppnar: Juni
- Stänger: Augusti

- Ingår: El, färskvatten, servicehus (toalett/dusch, diskmöjligheter, tvättmaskin, torktumlare och micro) samt soptömning för hushållssopor.
- Källsortering av glas, papp, plast och metall hänvisar vi till kommunens återvinningsstation (se info-tavla). Dessa får EJ slängas i våra soptunnor!
- Vi har ingen tömningsmöjlighet för Septiktankar – vi hänvisar till de övriga som finns i Karlsborg. Har Ni "Portapotti" går det utmärkt att tömma denna vid latrintömningen vid ställplatserna.
- Info-tavla över området finns bredvid vår parkeringsplats.
- Grillning: Sker på grillplatsen framför bryggan– använd ej engångsgrill.
- Vi har ingen möjlighet till förbokning av platser utan det är "drop-in" i mån av plats som gäller på våra gästplatser.
- För Er som går Göta Kanal: Observera att vår hamn inte ingår i Göta Kanalbiljetten.
- Biljett löses i automaten vid servicehuset – då får Ni kod till servicehuset samt placera biljetten väl synlig på båten för att underlätta kontroll.
- Avgift 290 kr/dygn
- Välkomna att besöka oss och Karlsborg!



Välkomna!

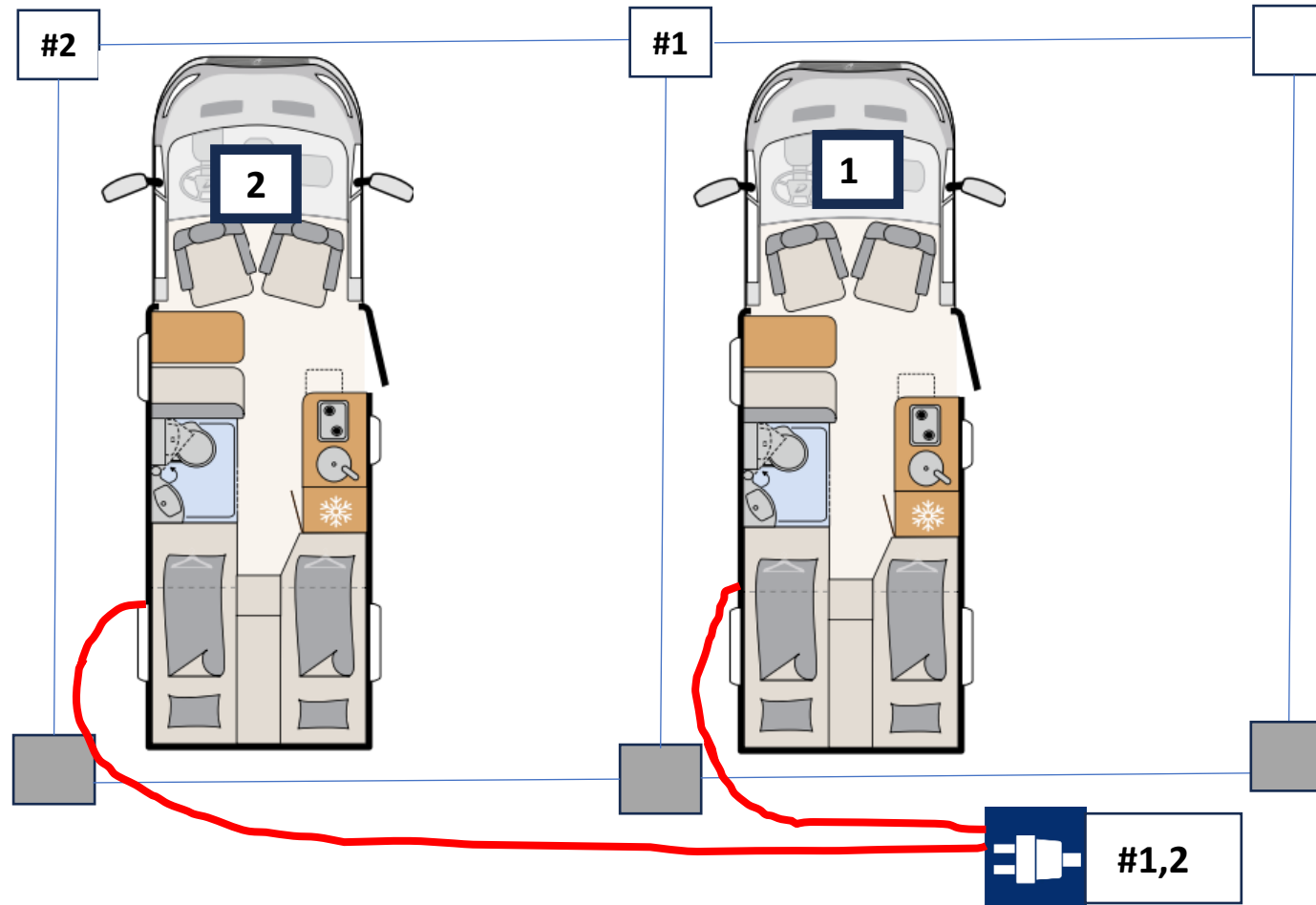
- Vänster framhjul i höjd med vitmålad sten med platsnummer
- Eluttag har platsnummer – se översiktskarta
- Vid behov – använd förlängningskabel max 25 m lång (IP44-klass)
- Håll avstånd till er granne!
- Betalning (med kort), sker vid servicehus i automat.
- Placera färgad biljett i framruta för enkel kontroll

Parkering/Parking/Parkierung - Carlsborgs Segelsällskap



Welcome/Willkommen!

- Left front wheel towards white stone with spotnumber/Vorne rad (links) an der wiesse stein mit platznummer.
- Electric plug are marked with spotnumber/Steckdose hat platznummer.
- If necessary – use extensioncable max 25 m long (IP44). Verlängungskabel max 25 m (IP44) verwenden.
- Keep Distance bewteen RV:s – /Abstand Wohnmobile halten.
- Payment – at Servicebuilding (cards only)/Zahlung – am Servicehaus (nur Karte)
- Ticket (colored) placed in windshield for easy check/Biljett in die Windschutzscheibe gelegt



Översiktsbild och fakta:

- 34 st platser – alla är märkta
- 34 st eluttag 230v/10A – alla är märkta
- Parkera bil med vänster framhjul vid sten med platsnummer
- Vissa uttag kräver förlängningskabel (klass IP44)
- Tömning grå/svartvatten efter utfart



Information Carlsborgs Segelsällskap



Endast husbilar får ställas upp hos oss
Mobile homes (RV) only
Nur Wohnmobile



Tält och husvagnar är ej tillåtna
Tents and Caravans not allowed
Wohnwagen und Zelt verboten



Hundar är välkomna men skall hållas kopplade
Dogs are allowed but must be on lead
Hunde willkommen - an der Leine geführt werden



Placering brandsläckare – se karta
Fire extuingisher – see map
Feuerlöscher – siehe Karte



Grillning endast tillåten på grillplatserna – se karta
Grilling/BBQ – only allowed at certain areas - see map
Plätze für Grillen/BBQ– siehe Karte



Svart/gråvatten– **endast på avsedd plats** - se karta
Black/greywater – **only at designated place** – see map
Schwartz/Grauwasser – **nur eine Stelle** – siehe Karte



Badstege finns – OBS: badplats har ingen övervakning
Bathing ladder is available – bathing is at your own risk
Badeleiter ist vorhanden – Baden erfolgt auf eigene Gefahr



34 st eluttag – 230V/10A - märkta med platsnummer
34 pcs – 230V/10A – marked with placenumbers
34 stück – 230V/10A – mit platznummer



34 st platser för husbilar - märkta med platsnummer
34 pcs of spots – marked with placenumbers
34 Ställplätzen– jede mit platznummer



Håll avstånd mellan husbilar
Keep distance when parking your RV
Abstand halten zwischen Wohnmobilen



Endast hushållsavfall får slängas hos oss
Only domestic waste in our garbage bins
Nur Hausmüll im Mülltonne



Glas, metall, plast och papper – slängs på ÅV-station (se karta)
Glass, plastic, metall and cardboard – see map (recycling station)
Glas, kunststoff, metal und papier – see karte (recycling station)



Parkeringsförbud råder på vissa områden - se karta
Parking not allowed on certain areas – see map (red zone)
Parkverbot in bestimmten bereichen – siehe karte (rote Zone)

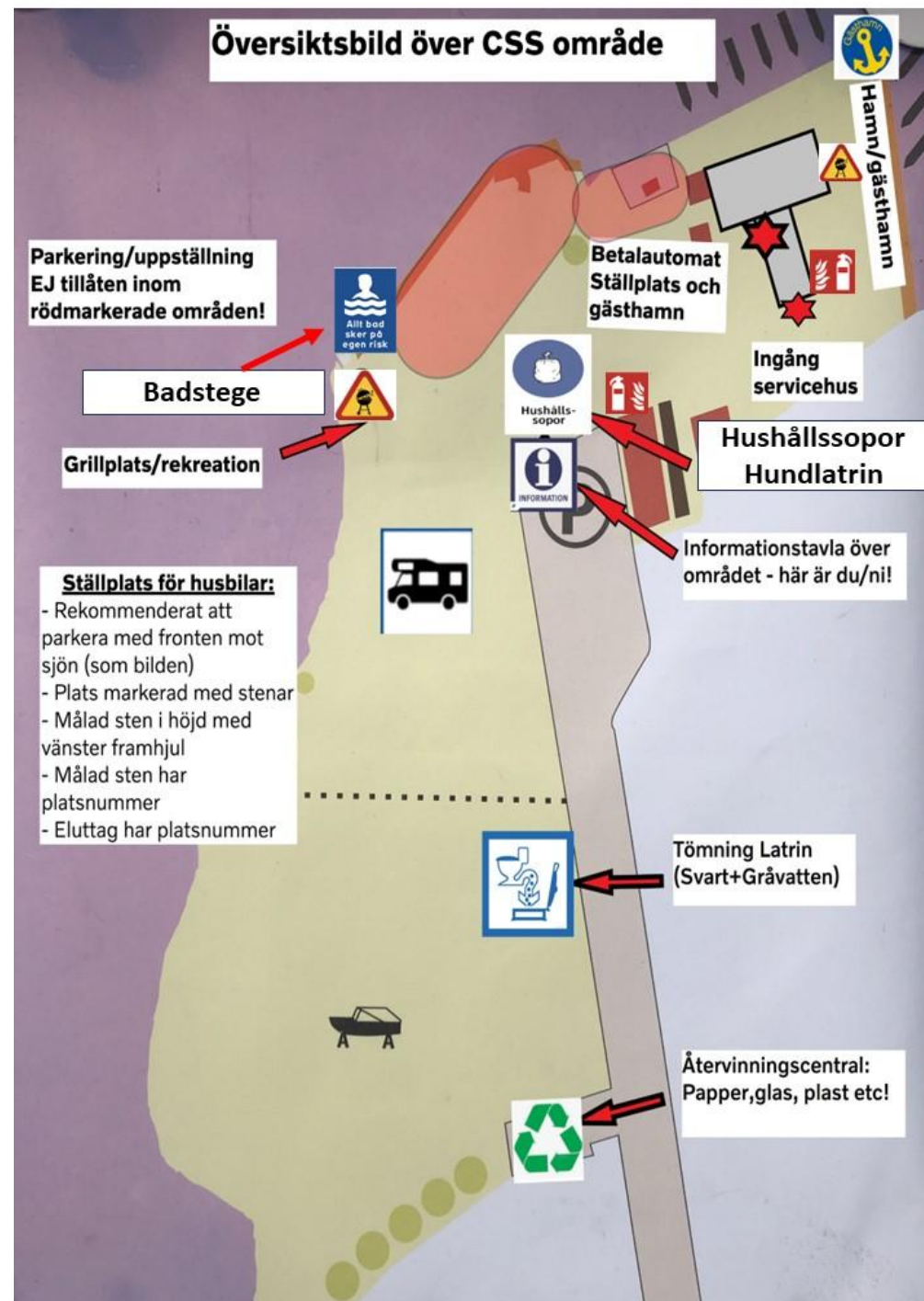


Dricksvatten – gula slangar på området
Freshwater – yellow hoses
Trinkwasser – gelbe Schläuche



Parkeringsinformation till våra gäster:

Ingen parkering får ske i de rödmarkerade områdena men ej heller på våra ytor (gräs/grusytor) runt vårt klubbhus och tillhörande byggnader då detta hindrar vår klubbs verksamheter som bedrivs under säsongen



Säkerhet och trivsel hos CSS:

- Grillar gör vi på avsedda grillplatser
- Användning av engångsgrill är förbjudet på området
- Två brandsläckare finns på anläggningen – se placering på kartan.
- Badstege finns vid vår mastkran – bad sker på egen risk då ingen övervakning finns.
- Dykning förbjuden från bryggor – grunt vatten.
- Hundar är välkomna med skall hållas kopplade för allas trivsel.