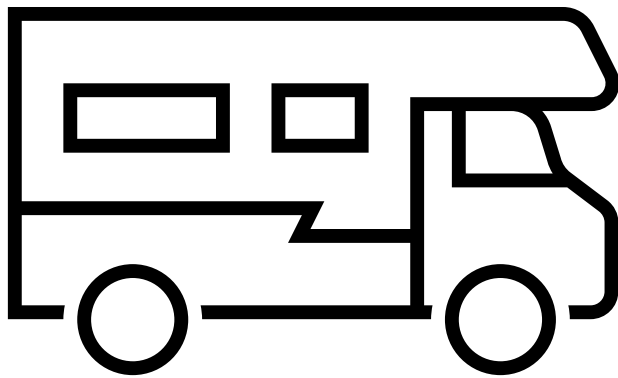


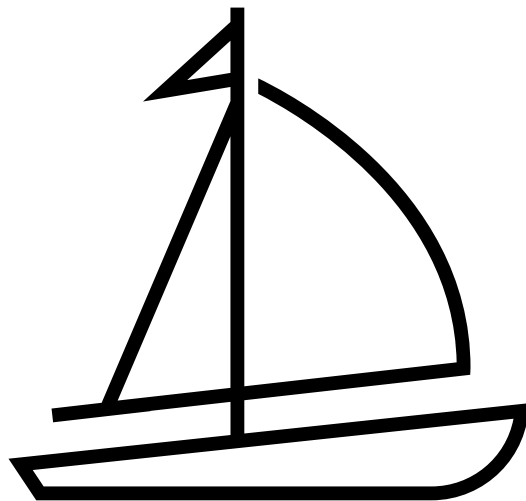
# Information CSS Ställplats 2025



- Öppnar: Fredag 4/4
- Stänger: Lördag 25/10

- Ingår: El, färskvatten, servicebyggnad (inkl. toalett/dusch, disk möjligheter, tvättmaskin, torktumlare och micro) samt soptömning för hushållssopor och latrintömning (svart/gråvatten).
- Källsortering av glas, papp, plast och metall hänvisar vi till kommunens återvinningsstation (se info-tavla). Dessa får EJ slängas i våra soptunnor!
- Info-tavla över området finns vid vår infart bredvid parkeringsplatsen.
- Grilla på våra grillplatser – använd ej engångsgrill.
- Vi har ingen möjlighet till förbokning av platser utan det är "drop-in" i mån av plats som gäller på våra ställplatser.
- Biljett löses i automaten vid servicehuset – då får Ni kod till servicehuset. Placera biljetten väl synlig i framrutan på bilen för att underlätta kontroll.
- Endast uppställning med husbil är tillåten hos oss – om Ni vill tälta eller har husvagn hänvisar vi Er till någon av campingplatserna i Karlsborg med omnejd.
- Avgift: 290 kr/dygn
- Välkomna att besöka oss och Karlsborg!

# Information CSS Gästhamn 2025



- Öppnar: Juni
- Stänger: Augusti

- Ingår: El, färskvatten, servicehus (toalett/dusch, diskmöjligheter, tvättmaskin, torktumlare och micro) samt soptömning för hushållssopor.
- Källsortering av glas, papp, plast och metall hänvisar vi till kommunens återvinningsstation (se info-tavla). Dessa får EJ slängas i våra soptunnor!
- Vi har ingen tömningsmöjlighet för Septiktankar – vi hänvisar till de övriga som finns i Karlsborg. Har Ni "Portapotti" går det utmärkt att tömma denna vid latrintömningen vid ställplatserna.
- Info-tavla över området finns bredvid vår parkeringsplats.
- Grillning: Sker på grillplatsen framför bryggan– använd ej engångsgrill.
- Vi har ingen möjlighet till förbokning av platser utan det är "drop-in" i mån av plats som gäller på våra gästplatser.
- För Er som går Göta Kanal: Observera att vår hamn inte ingår i Göta Kanalbiljetten.
- Biljett löses i automaten vid servicehuset – då får Ni kod till servicehuset samt placera biljetten väl synlig på båten för att underlätta kontroll.
- Avgift 290 kr/dygn
- Välkomna att besöka oss och Karlsborg!



Välkomna!

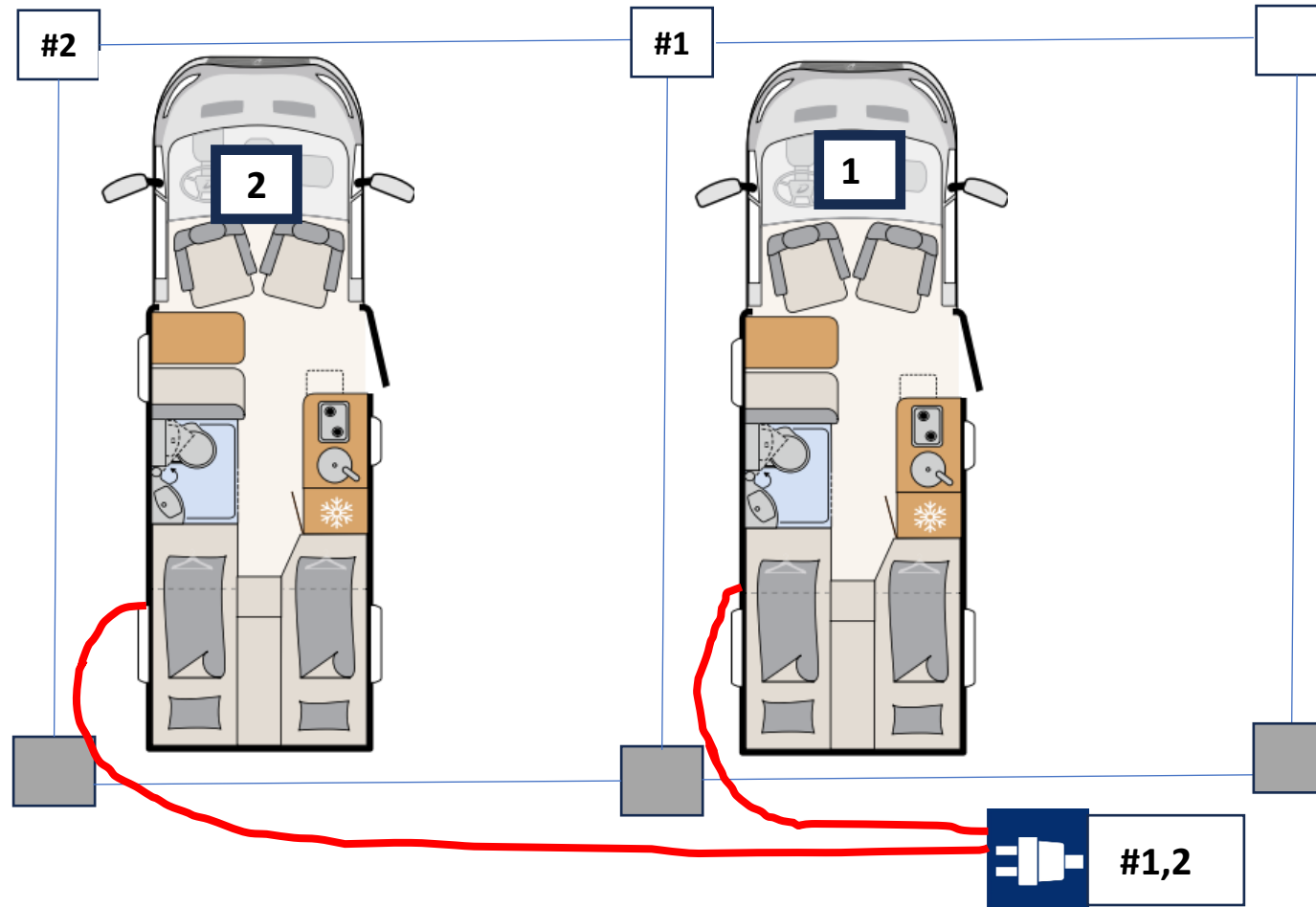
- Vänster framhjul i höjd med vitmålad sten med platsnummer
- Eluttag har platsnummer – se översiktskarta
- Vid behov – använd förlängningskabel max 25 m lång (IP44-klass)
- Håll avstånd till er granne!
- Betalning (med kort), sker vid servicehus i automat.
- Placera färgad biljett i framruta för enkel kontroll

## Parkering/Parking/Parkierung - Carlsborgs Segelsällskap



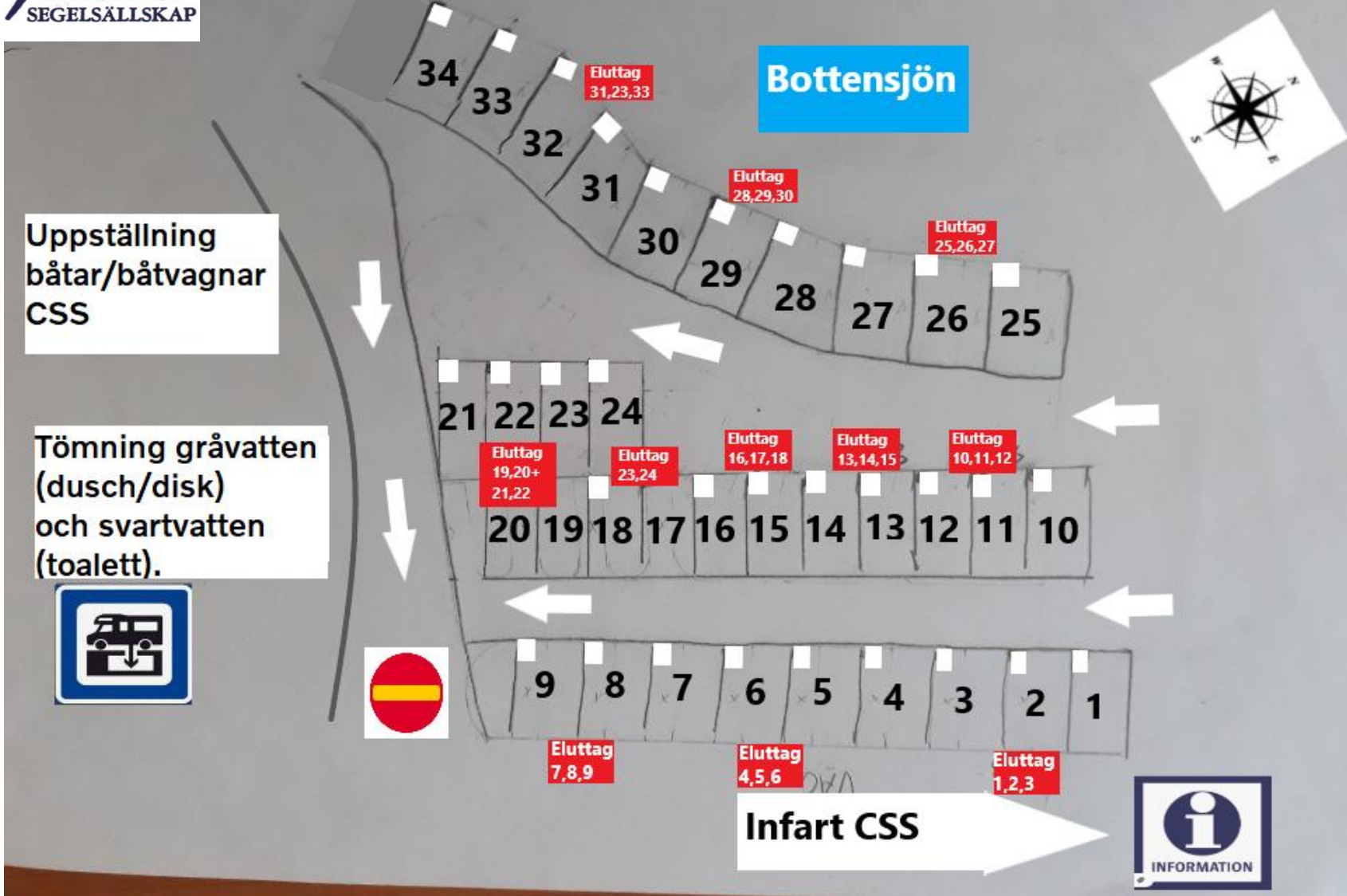
Welcome/Willkommen!

- Left front wheel towards white stone with spotnumber/Vorne rad (links) an der wiesse stein mit platznummer.
- Electric plug are marked with spotnumber/Steckdose hat platznummer.
- If necessary – use extension cable max 25 m long (IP44). Verlängungskabel max 25 m (IP44) verwenden.
- Keep Distance between RV:s – /Abstand Wohnmobile halten.
- Payment – at Servicebuilding (cards only)/Zahlung – am Servicehaus (nur Karte)
- Ticket (colored) placed in windshield for easy check/Biljett in die Windschutzscheibe gelegt





## Översikt Ställplatser CSS



### Fakta om våra Ställplatser:

- Antal platser: 34 st.
- Antal eluttag (230v/10A): 34 st.
- Ström: 230V/10A
- Färskvatten i gula slangar på området för ställplatser.
- Platsnummer på vitfärgad sten – parkera så Ni har vänster framhjul i höjd med stenen.
- Gästinformation: Se anslagstavla vid infart.
- Tömning grå/svart-vatten: **Endast** i brunn vid utfart.
- Förlängningskabel: Då vissa eluttag ligger en bit från platserna så rekommenderas att Ni har en förlängningskabel med er (max 25 m lång, IP44-klass)

# Information Carlsborgs Segelsällskap



Endast husbilar får ställas upp hos oss  
Mobile homes (RV) only  
Nur Wohnmobile



Tält och husvagnar är ej tillåtna  
Tents and Caravans not allowed  
Wohnwagen und Zelt verboten



Hundar är välkomna men skall hållas kopplade  
Dogs are allowed but must be on lead  
Hunde willkommen - an der Leine geführt werden



Placering brandsläckare – se karta  
Fire extuingisher – see map  
Feuerlöscher – siehe Karte



Grillning endast tillåten på grillplatserna – se karta  
Grilling/BBQ – only allowed at certain areas - see map  
Plätze für Grillen/BBQ– siehe Karte



Svart/gråvatten– **endast på avsedd plats** - se karta  
Black/greywater – **only at designated place** – see map  
Schwartz/Grauwasser – **nur eine Stelle** – siehe Karte



Badstege finns – OBS: badplats har ingen övervakning  
Bathing ladder is available – bathing is at your own risk  
Badeleiter ist vorhanden – Baden erfolgt auf eigene Gefahr



34 st eluttag – 230V/10A - märkta med platsnummer  
34 pcs – 230V/10A – marked with placenumbers  
34 stück – 230V/10A – mit platznummer



34 st platser för husbilar - märkta med platsnummer  
34 pcs of spots – marked with placenumbers  
34 Ställplätzen– jede mit platznummer



Håll avstånd mellan husbilar  
Keep distance when parking your RV  
Abstand halten zwischen Wohnmobilen



Endast hushållsavfall får slängas hos oss  
Only domestic waste in our garbage bins  
Nur Hausmüll im Mülltonne



Glas, metall, plast och papper – slängs på ÅV-station (se karta)  
Glass, plastic, metall and cardboard – see map (recycling station)  
Glas, kunststoff, metal und papier – see karte (recycling station)



Parkeringsförbud råder på vissa områden - se karta  
Parking not allowed on certain areas – see map (red zone)  
Parkverbot in bestimmten bereichen – siehe karte (rote Zone)

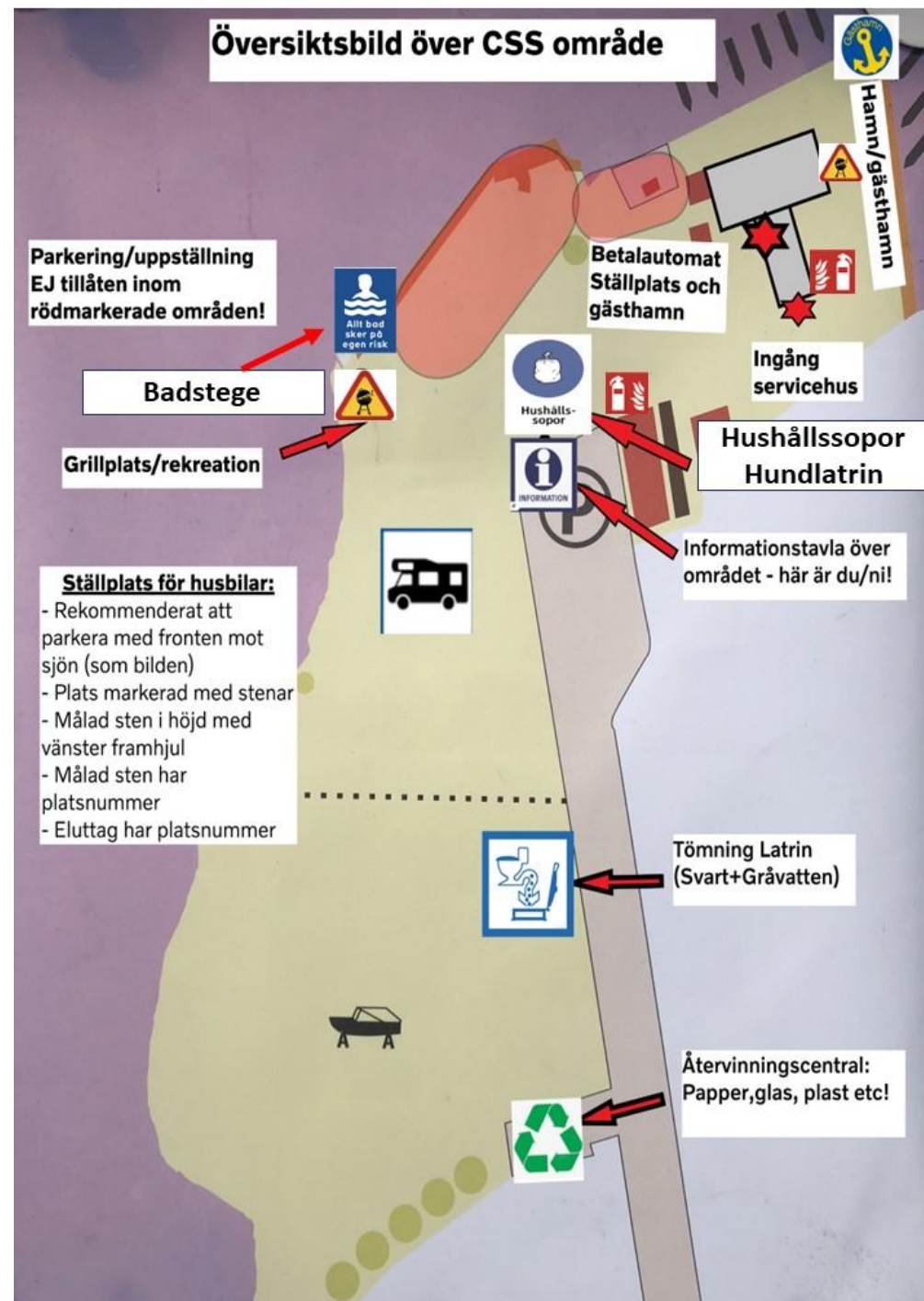


Dricksvatten – gula slangar på området  
Freshwater – yellow hoses  
Trinkwasser – gelbe Schläuche



## Parkeringsinformation till våra gäster:

Ingen parkering får ske i de rödmarkerade områdena men ej heller på våra ytor (gräs/grusytor) runt vårt klubbhus och tillhörande byggnader då detta hindrar vår klubbs verksamheter som bedrivs under säsongen



## Säkerhet och trivsel hos CSS:

- Grillar gör vi på avsedda grillplatser
- Användning av engångsgrill är förbjudet på området
- Två brandsläckare finns på anläggningen – se placering på kartan.
- Badstege finns vid vår mastkran – bad sker på egen risk då ingen övervakning finns.
- Dykning förbjuden från bryggor – grunt vatten.
- Hundar är välkomna med skall hållas kopplade för allas trivsel.