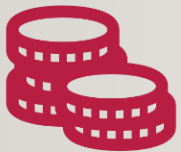


# LØSNING A: RÅHUS I TRÆ

NYT FORSAMLINGSHUS  
SØNDER TRANDERS

# AGENDA

---



Fakta



Visualisering



Fordele



Ulemper

# FAKTA

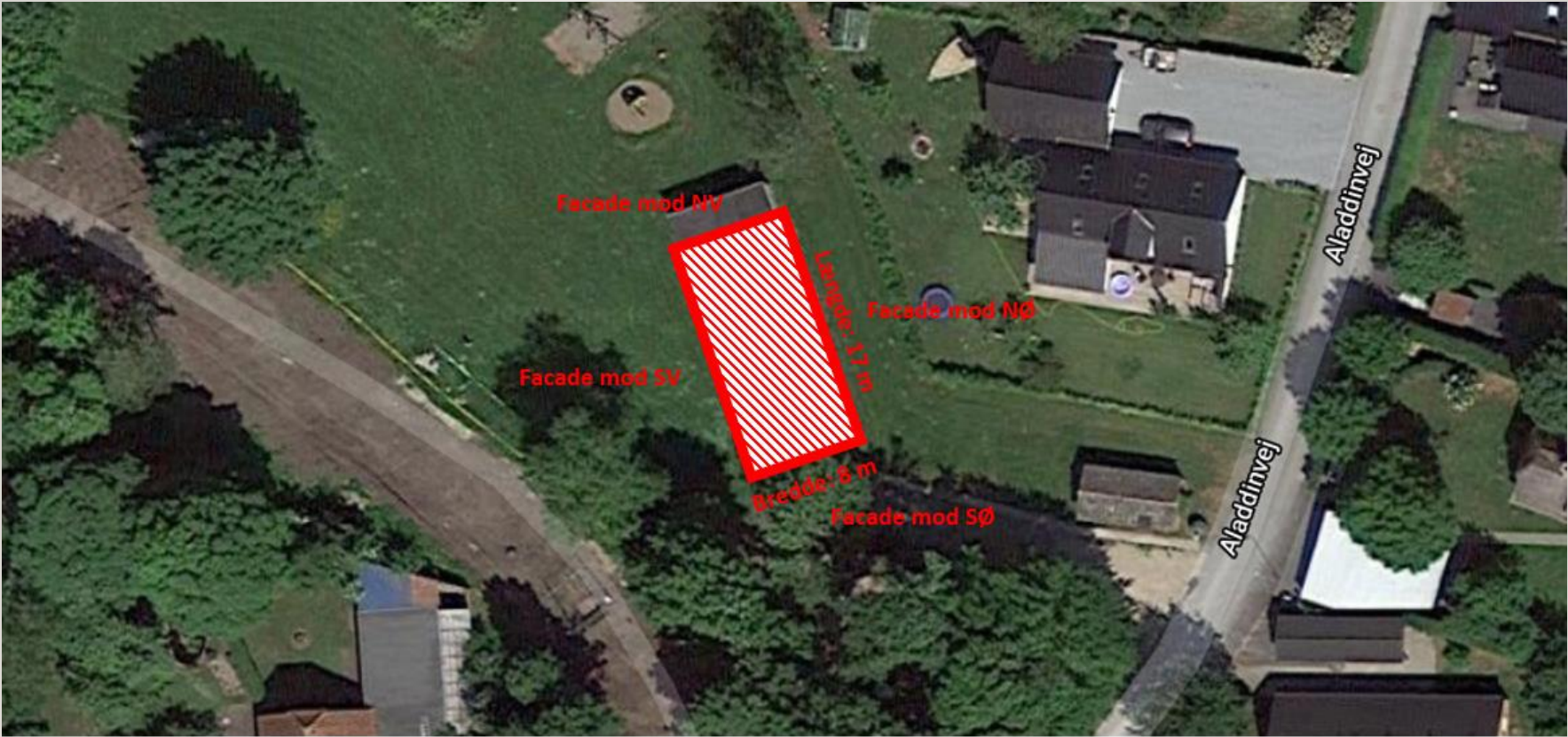
---

- Nyopført råhus i træ
  - klinkbeklædning på facader
- 136 kvm grundplan
- Sort ståltag med ensidig taghældning
- Nyt fundament
- Indvendig færdiggørelse (gulve, vægge, skillevægge, lofter, køkken, toiletter) ikke indeholdt
- Baseret på tilbud fra lokale håndværkere
- Samlet pris: 575,000 – 650,000 kr.



# VISUALISERING - OVERSIGTSKORT

---



# VISUALISERING - PERSPEKTIV FRA NV / SV

---





# VISUALISERING - PERSPEKTIV FRA NØ / SØ



# VISUALISERING - PLANLØSNING



# FORDELE

---

- Nyopført
- Planløsning tilgodeser aktuelle og fremtidige funktioner op til ca. 50 personer
- Kan benyttes året rundt



# ULEMPER

---

- Kræver yderligere fundraising (udover 500,000 kr. fra Aalborg Kommune) for at færdiggøre rådus
- Indvendig færdiggørelse ligeledes baseret på fundraising
- Noget udvendig vedligeholdelse må forventes

# OPSUMMERING

---

- 136 kvm nyopført hus i træ konstrueret af lokale håndværkere.
- Lukket råhus kræver 75,000 – 150,000 kr. udover budget på 500,000 kr.
- Desuden kræves yderligere finansiering samt frivillig indsats for at blive færdiggjort indvendigt og dermed klar til brug.