



Capacity building of seed savers and development of farmers' seed systems in Moldova

Anya Coutinho, Gradina Moldovei

Quality assurance in farmers' seed system

20 November, 2023

Development path

Strengthening	Strengthening partnership between farmers, academia, NGO
Mapping and listing	Mapping and listing farmers' seeds
Describing	Describing farmers' crop varieties
Raising	Raising awareness about farmers' seeds
Consolidating	Consolidating by creating a joint seed bank and farmers' seed production



Trust and cooperation



Mapping, listing, describing



LEGUME

Ardei
Capsicum annuum

Globus oranj

Gogoșar, atractiv, productiv, foarte gustos

Locul: Chișinău, ISPHTA

Tabu

Precocitate semitimpurie. Productivitate înaltă. Fructe conice, culoarea în stare tehnică verde deschis, la maturitatea biologică roșie, greutatea 135-180 gr

Locul: Chișinău, ISPHTA

Inovator

urle, fructe rma conică 180 - 230 gr iâu, ISPHTA

Globus roșu

Gogoșar, fructul m gros, cărnos

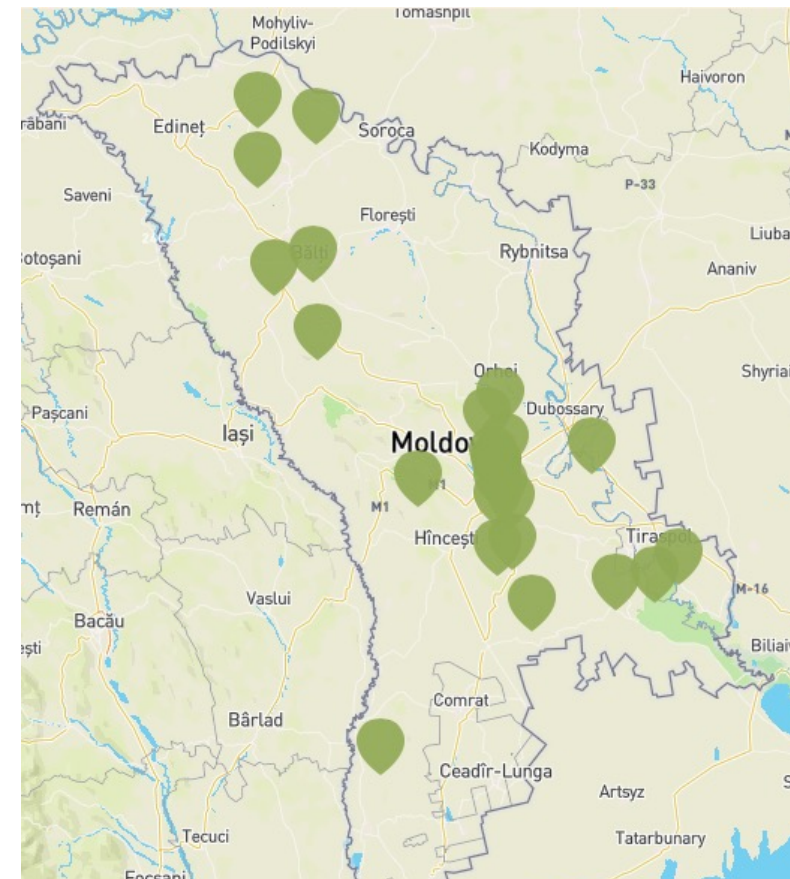
Locul: Chișinău, ISI

Toamna de aur

Soi de precocitate medie, fructele de culoare albă. În starea tehnică, la maturitate de culoare galbenă, greutatea 150-180 gr.

Locul: Chișinău, ISPHTA

9



Linking seeds, tastes, traditions and organic agriculture



**Retetă de la
Angela Bejenari**
Tocănița din legume eco

Ingrediente

- ardei gras
- vânăță
- roșii
- ceapa
- ulei
- sare

De la Doamna Bejenari au fost prezenți la degustare și
tomate uscate în ulei de floarea soarelui presat la rece





Seed bank and seeds production



How?

Defining and establishing a
participatory seed quality system