

Bauteil	WU-Bereich	Überwachungsklass	Bewehrungs-korrosion						Betonanriff			Beton-deckung		
			XC	XD	XS	XF	XA	XM	Feuchtheitsklasse	Beleg	Vorhabemaß (cm)	Verlegetiefe (cm)		
<b>Dachdecke</b>														
Dachdecke (1) 4)	o	x	1	3						WF	C25/30	15	35	
Dachterrassen (1) 4)	u	x	1	1						WF	C25/30	10	25	
Hofkellerdecken (2) 3) 6)	u	x	1	1						WF	C25/30	15	35	
Hofkellerdecken (2) 3) 6)	u	x	2	2	2	2	1	1		WA	C35/45	15	55	
Hofkellerdecken (2) 3) 6)	u	x	2	3						WA	C35/45	15	35	
<b>Geschossdecken</b>														
Innenbereich 4)	o	1	1							WO	C25/30	10	25	
KG-Decke (Überbau, unbeheizt)	o	1	1							WF	C25/30	15	25	
KG-Decke (Überbau, unbeheizt)	u	1	1							WF	C25/30	15	25	
KG-Decke (TG-Bereich, überbaut)	u	1	3		1					WA	C25/30	10	25	
<b>Wände</b>														
Innenbereich 4)	1	1	1							WO	C25/30	10	25	
Fassaden 1)	i	1	1							WO	C25/30	10	25	
Fassaden 1)	a	1	3							WF	C25/30	15	35	
Erderführend 8)	x	2	2			1				WF	C25/30	15	35	
Keller unbeheizt	1	1	1							WO	C25/30	10	25	
Tiefgarage 5)	1	3								WF	C25/30	15	35	
<b>Stützen</b>														
Innenbereich 9)	1	1	1							WO	C25/30	10	25	
Fassaden 1)	i	1	1							WO	C25/30	10	25	
Fassaden 1)	a	1	3							WF	C25/30	15	35	
Keller unbeheizt 9)	1	1	1							WO	C25/30	10	25	
Tiefgarage 5) 9)	1	3								WF	C25/30	10	35	
<b>Gründungsbauteile 7)</b>														
Sohle, unten 7)	x	1	2					1		WF	C30/37	15	35	
Sohle KG, oben	x	1	1							WO	C30/37	15	25	
Sohle TG, oben 12)	x	2	3	1	1					WF	C30/37	15	55	
Rampe 12)	u	x	2	4	3	2	2	1		WA	C35/45	15	55	
<b>Sonstige Bauteile</b>														
Balkone	x	1	4					1		WO	C25/30	15	40	

**Bemerkungen und Ausführungsanweisung:**

- Dieser Plan ist nur gültig in Verbindung mit der statischen Berechnung und den Ausführungsplänen des Architekten
- Evtl. Differenzen zu den Ausführungszeichnungen des Architekten bzw. Baustatistiker sind vor Beginn von der ausführenden Firma der Bauleitung zur Klärung vorzulegen.
- Cfg: Ist der Ingenieur zu verständigen.
- Art und Qualität der Betonoberflächen nach Ausführungsplanung des Architekten.
- Leerrohrplanung nach Planung des Architekten oder der TGA.
- Grundierungen und Blitzschutz nach Planung der TGA.
- Tür- und Brüstungshöhen sind bezogen auf OKRD.
- Einbauhöhe u.a. für Fassadenerkerungen, Aufzüge etc. und sonstige Voraussetzungen für die Technische Gebäudeausrüstung nach Angaben der technischen Projektierung und deren Plänen.
- Der statische Nachweis von Schalung und Rüstung erfolgt durch die ausführende Firma. Erhöhte Beanspruchung der Deckenschalung und Rüstung aus Abfangkonstruktionen sind zu berücksichtigen. Das Ausschalen in diesen Bereichen darf erst nach ausreichender Tragfähigkeit der Gesamtstruktur erfolgen.
- Erdbenutzer Kerndämmung sind vor Ausführungsbeginn mit dem Tragwerksplaner abzustimmen.
- Nicht dargestellte Verankerung von aufgehenden Stahlbetonwänden und Stützen sind dem Schallplan des darüberliegenden Geschosses zu entnehmen.

**Hinweise zur Betonkonstruktion**

- Aufwärtsergehen von dgl. Balken 225cm, wenn nicht anders angegeben.
- Die Größe der Betonabschnitte und die Ausführung der Arbeitsgängen erfolgt nach Angaben des WU-Fachplaners bzw. nach Wahl der AN.
- Alle evtl. erforderliche Arbeitsgänge z.B. zwischen Balken und Decken, Balken und Balken oder Fundamenten und Sohlen sind mind. raum gem. DIN EN 1992 auszuführen.

**Hinweise zur WU-Konstruktion**

- Alle erdberührenden Stahlbetonkonstruktionen sind in WU-Bauweise nach DIN EN 1992-1-1 und Beton- und Stahlbetonarbeiten nach DIN EN 1992-1-2, WU-Bauweise nach DIN EN 206-1 und Richtlinie "Wasserundurchlässiges Bauwerk aus Beton" vom Deutschen Ausschuss für Stahlbeton (DAStb).
- Alle Sohl- und Außenwanddurchführungen sind wasserdicht auszuführen.
- Alle Arbeitsstellen sind gegen drückendes Wasser zu sichern gem. WU-Planer.
- Die WU-Dichtigkeit der Doppelwände ist gem. WU-Planer herzustellen.

**Hinweise zur Gründung**

- Fundamente und Sohlplatten sind interspers mit mind. 5cm Magerbeton C8/10 und PE-Folie auszuführen. Dämmung ist entsprechend dem Erdgesamtschnitt anzuordnen.
- Alle Fundamente sind kostenfrei zu gründen und bis auf gewachsenen Boden zu führen.

**Legende**

- Stahlbeton
- Magerbeton
- Halbvertigell (Darstellung nur schematisch)
- Mauerwerk
- Beton nicht tragend (Fuge zw. Wand u. Decke)
- Deckendurchbruch
- Aufgehendes Stahlbetonbauteil
- Aufgehendes Mauerwerksbauteil
- Unterzüge
- Änderung zu vorherigem Index in Klärung/Anmerkungen
- TD Tügerdurchbruch
- WD Wanddurchbruch
- WA Wandausparung
- WS Wandschilz
- DD Deckendurchbruch
- DS Deckenschilz
- UZ Unterzug
- HBT Rückbewehrungsanschluss z.B. Halten HBT
- KS-F. KS Fertigbeton
- OKUEZ Oberanker Überzug
- DF Deckenfuge
- WF Wandfuge
- ISO Isokorb z.B. Schöck nicht tragend
- n.L. deckengleicher Balken
- dgl. B. wandartiger Träger
- WAT la Auflagerlänge

**Dübelleistenplan**

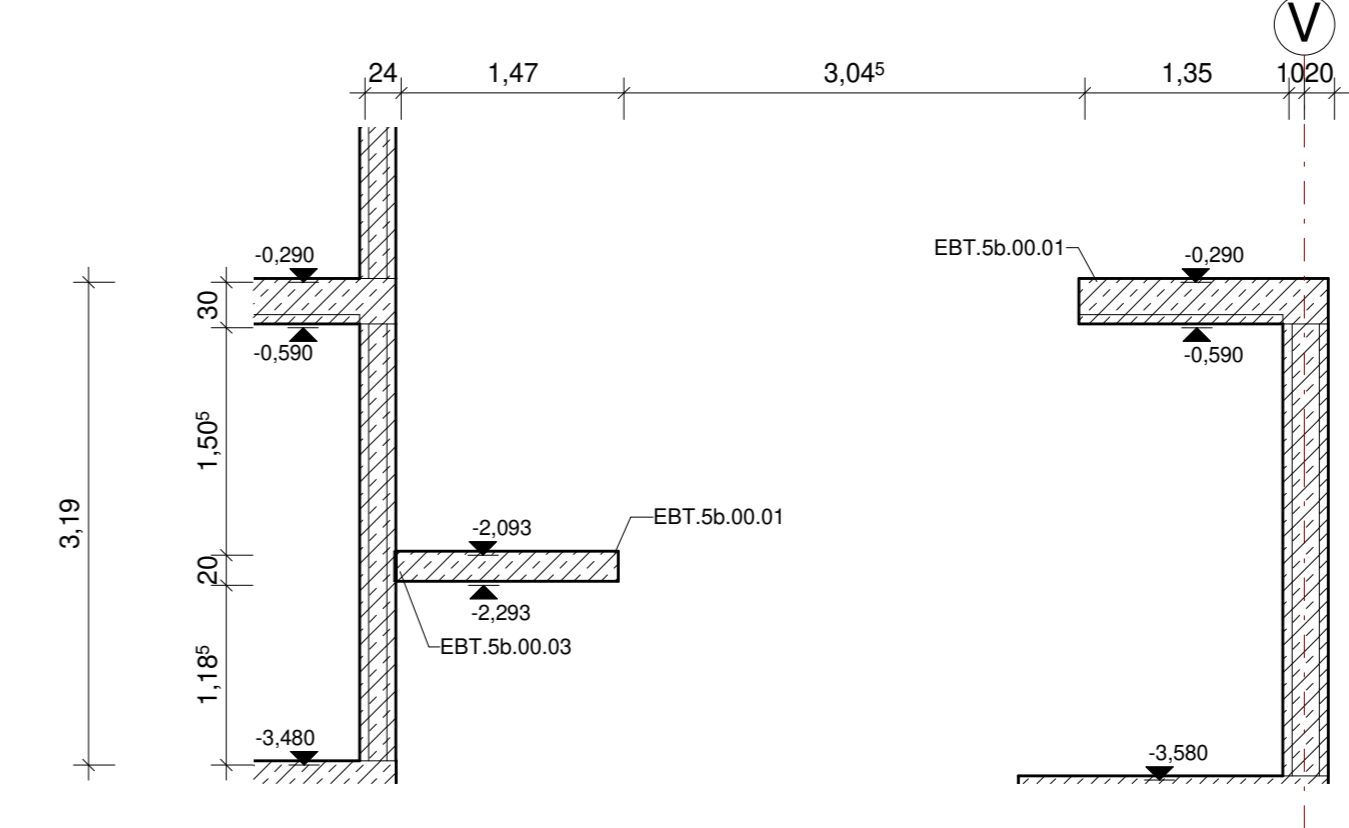
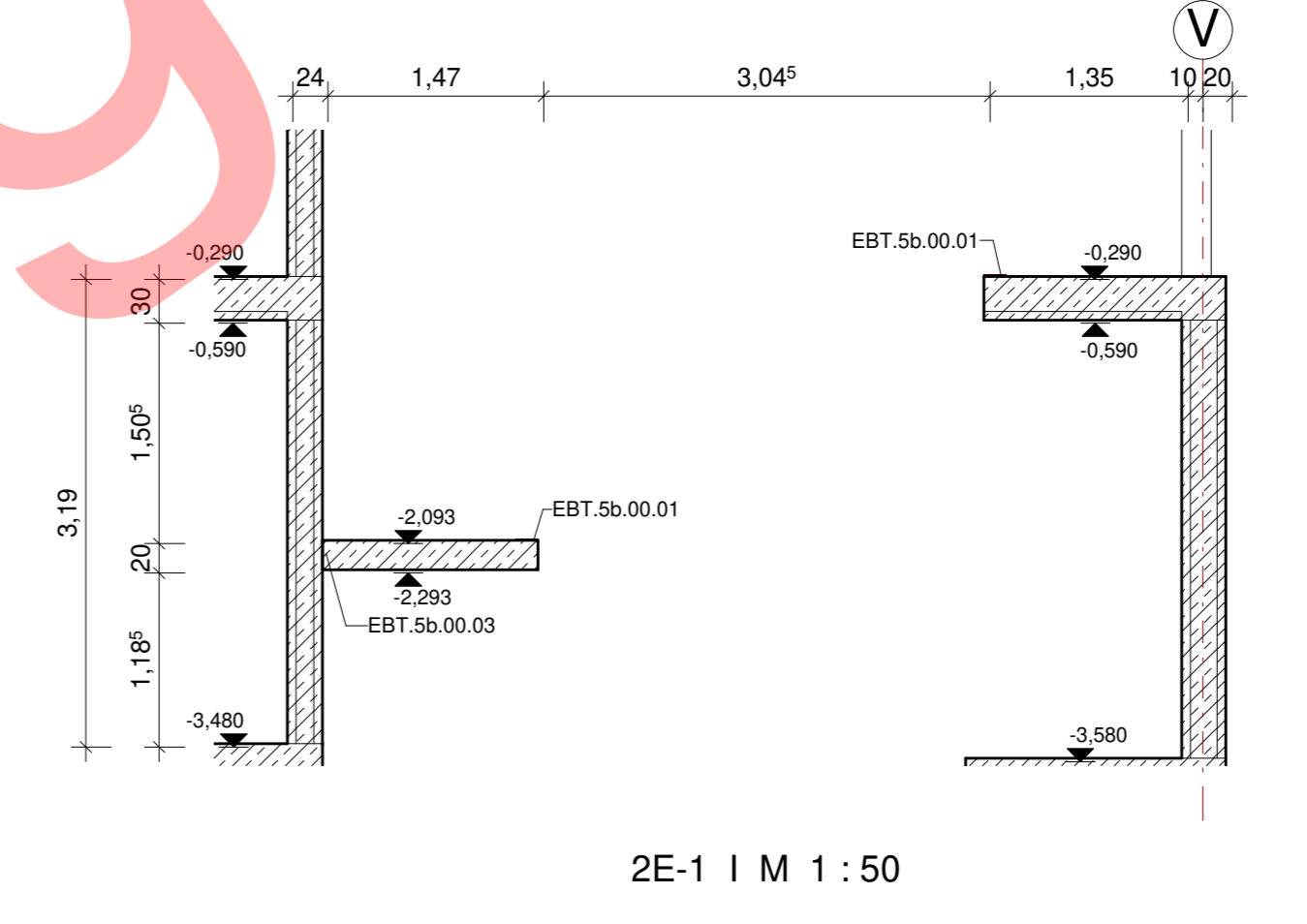
Die Planung der Fertigleiste, Balken und Bewehrungen erfolgt durch den Hersteller nach den Plänen des Architekten.

Die technische Bearbeitung von WU-Bauteilen inkl. Planung und Detaillierung sämtlicher erforderlicher Fugen sowie deren systemgerechter, den Anforderungen entsprechender Abdichtung sind Herstellerleistung.

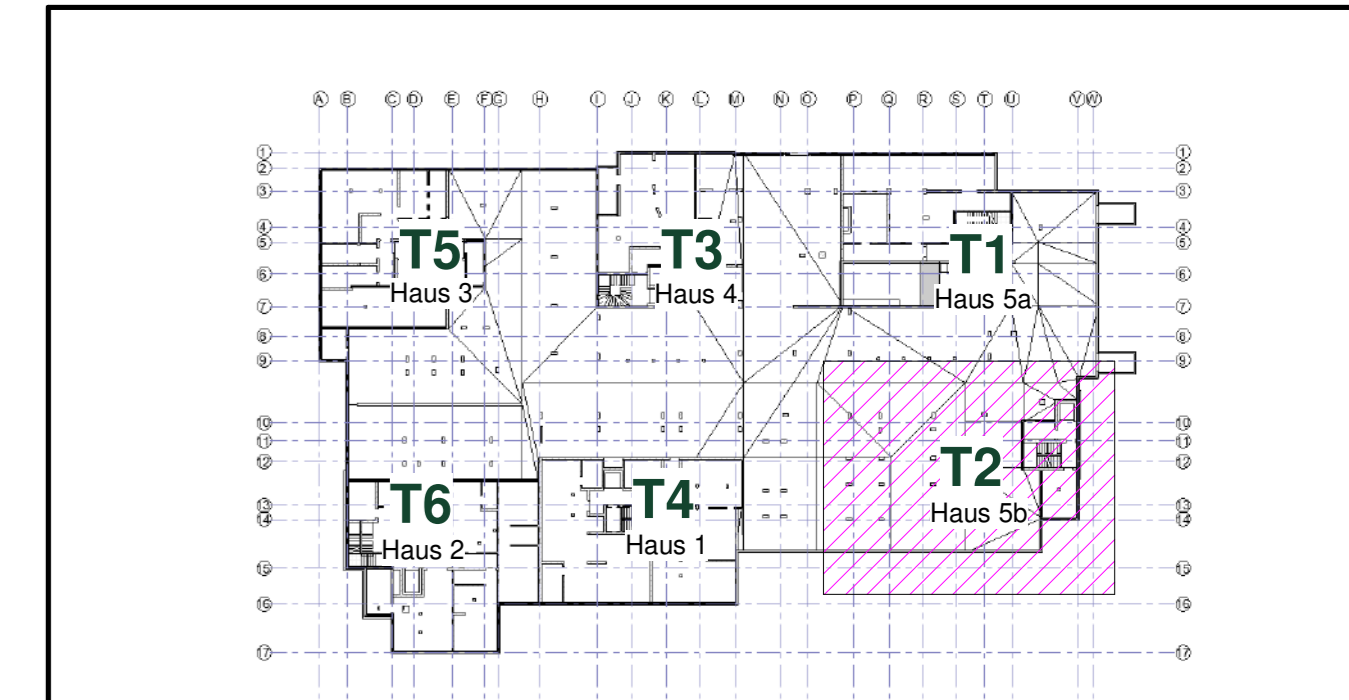
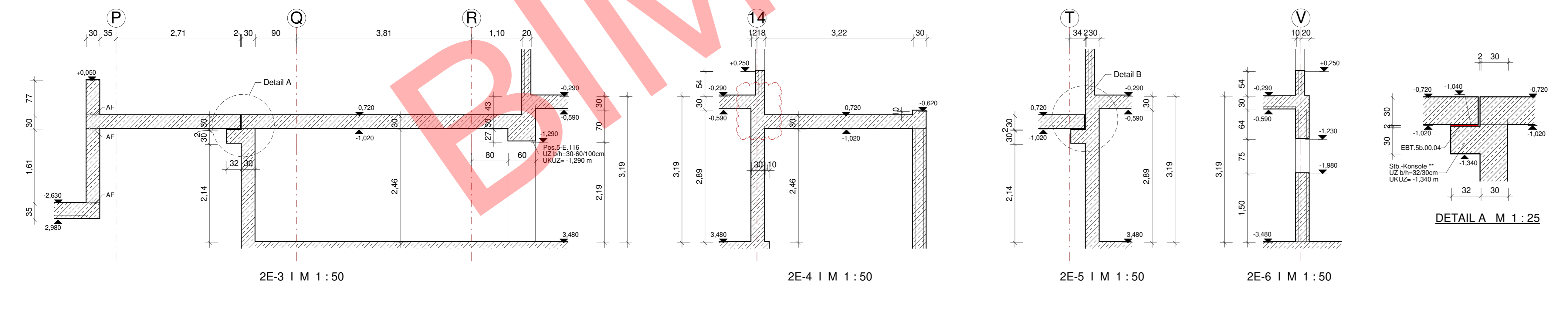
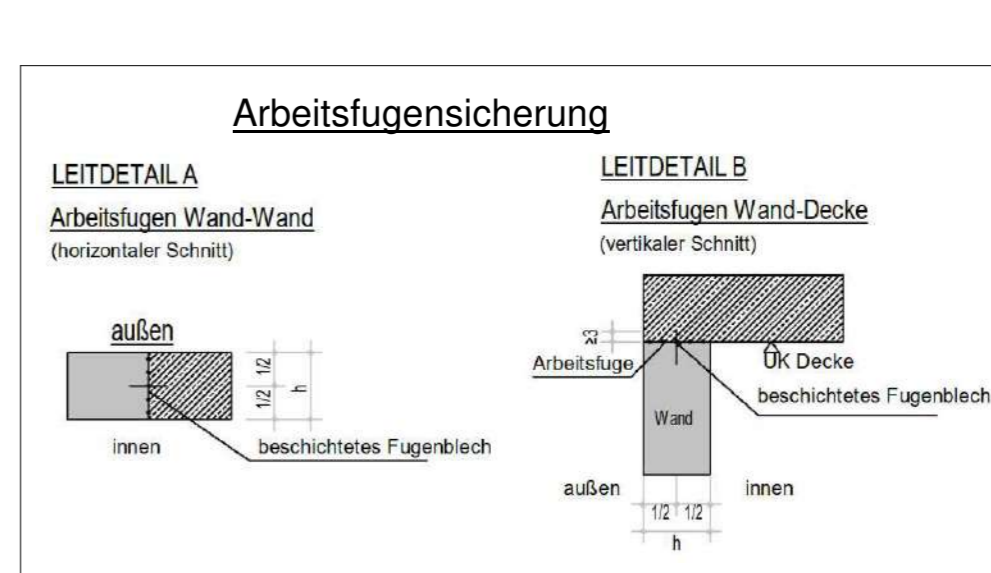
Die Angaben zu Betongüten und Expositionsklassen sind mit der WU-Planung zu prüfen.

Alle Höhenangaben bezogen auf BM, sofern nicht anders angegeben.

Alle Maßangaben sind Rotmaßstäbe, sofern nicht anders angegeben.



EBT-Nr.	Bezeichnung	Anzahl
EBT 5b.00.01	Schale Tonnelle Typ F-V11.1130	4
EBT 5b.00.04	SPEBA Stahlfertig Typ MR-F90-1	52
EBT 5b.00.03	Halten-HBT F90-5/15	578



OK FFB EG = ± 0.00 = +16,00 m über ü. NHN

Index	Datum	Anderung	Abgegeben von
00	04.01.22	Erstellung	PTT
01	25.02.22	mit geprüften Exemplar des Architekten vom 26.01.2022 gleichgestellt	PTT

Bauherr	Skizze									
Objektplanung (LPS)										
Haustechnik										
Tragwerksplanung										
Entwurf (LP1-4)										
Planinhalt	Kurzbezeichnung									
Schalplan	Decke über Ebene 0 Haus 5b (Teil 2/6)									
Datum	Planer	Projektleiter	Bearbeiter	Maßstab						
				1:50						
Region	Projektname	Gebäude	Platz	Geschoss	Fachplaner	Gewerk	Planungsphase	Planummer	Index	Status