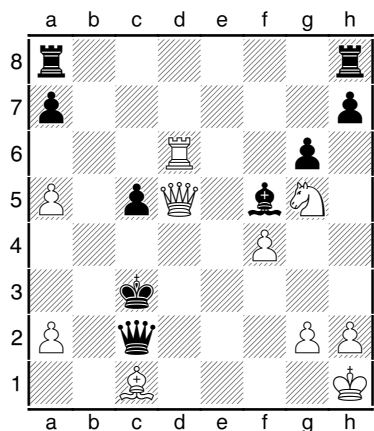
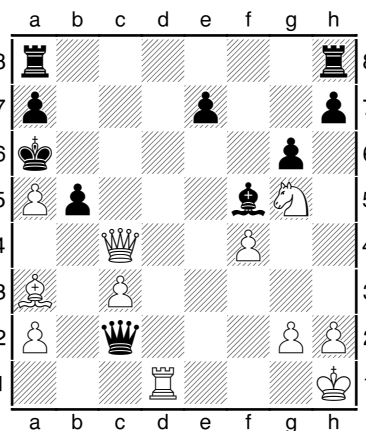


Een maandelijks publicatie voor elke hobby-schaker met **oefeningen van elk niveau.**

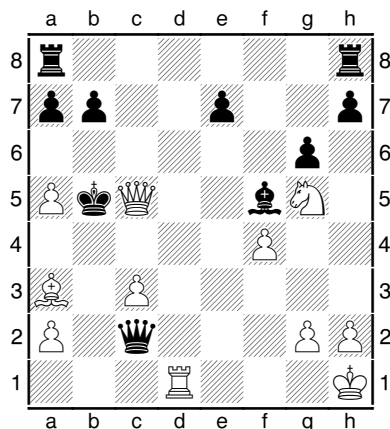
1. Voor de licht gevorderde schaker: **wit aan zet geeft mat !**



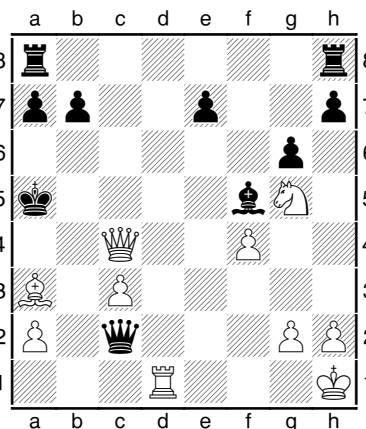
V 1: Wit aan zet (mat in 1).



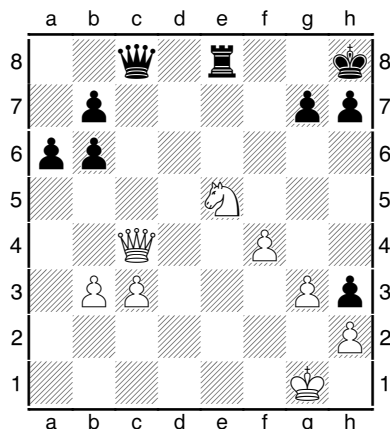
V 4: Wit aan zet (mat in 3).



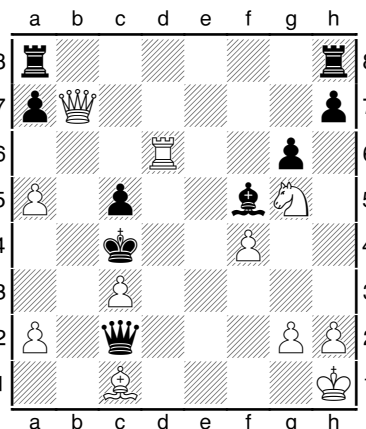
V 2: Hoe geeft wit mat na **1...Ka4** ?



V 5: Wit aan zet (mat in 3).



V3: Wit aan zet. Een klassieker.



V 6: Wit aan zet geeft mat in 4.

O oplossingen:

1.Dxc5 # ! (niet zo makkelijk om te zien)

Na 1...Ka4? volgt **2.Td4 # !**

Er volgt mooi **1.Pf7+ Kg8 2.Ph6+ Kh8 3.Dg8+ TxDg8 4.Pf7#**

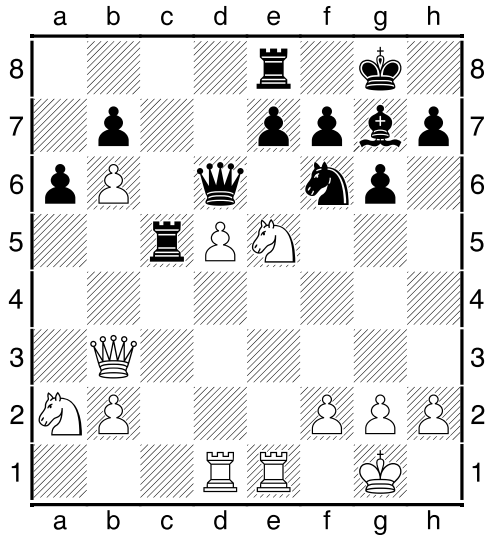
1.Dc6+ Kxa5 2.Lb4+ Ka4 3.Da6 # !

1.Td5+ Kb6 2.Dc5+ Ka6 3.Db5 #.

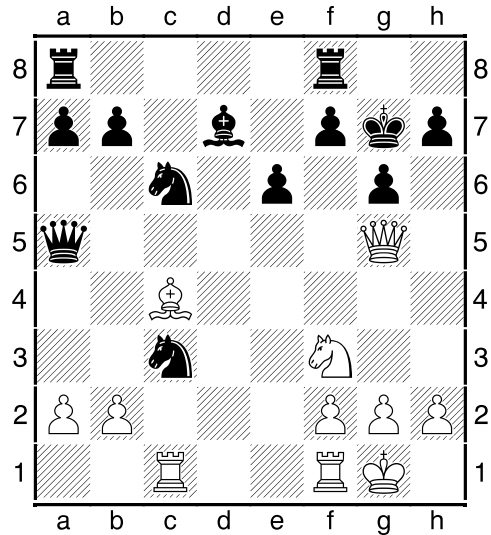
1.Dd5+ Kb5 (1...Kxc3? 2.Dxc5 #) 2.Dc6+Kc4 (2...Kxa5? 3.Da6#) 3.Td4+ Kxc3 4.Dxc5#

2. Voor de gevorderde schaker (clubniveau)

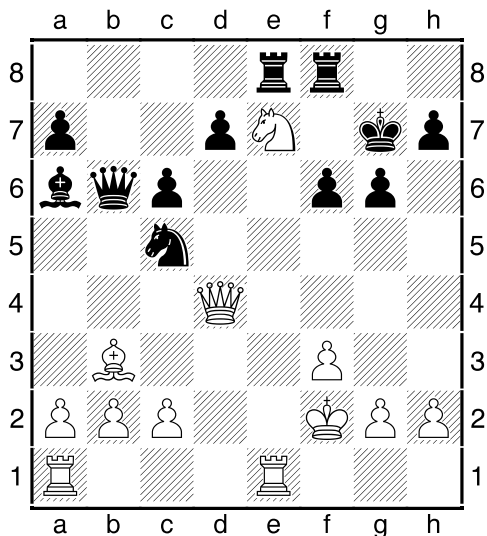
Waarom niet ? Wat is er fout aan de voorgestelde zet ?



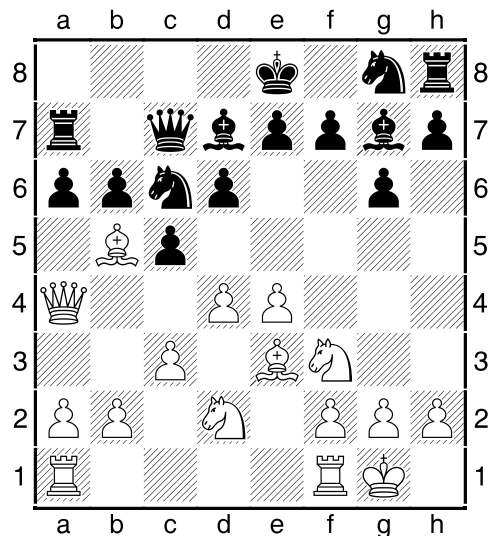
WN1: Waarom niet **1.Pb4** ?



WN3: Waarom niet **1.DxDa5** ?



WN2: Waarom niet **1.Lc4**?



WN4: Waarom niet **1.Ld3** ?

Oplossingen:

Wegens **1...Tb5!** en materiaalverlies want
 2.Ped3 a6 of 2.Pec6 bxPc6 3.dxc6 Dxc6.

Wegens **1...PxDa5** (met aanval op Lc4)
 2.TxPc3 PxLc4 3.TxPc4 Lb5! en
 kwaliteitsverlies.

Wegens **1...Pd3+** en **2...DxDd4** dame-winst.

Wegens **1...Pb4!** en **2...PxLd3**.

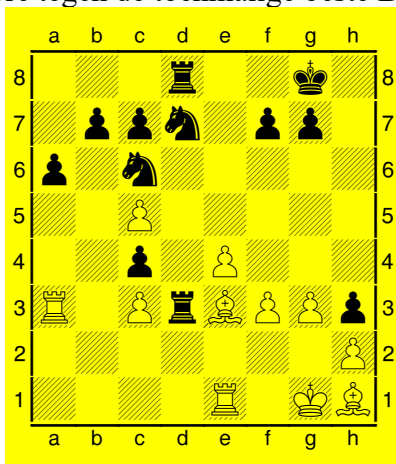
3. Combinaties van een Wereldkampioen: Alexander Alekhine

De 4e officiële wereldkampioen is Alexander Alekhine (1892 -1946).

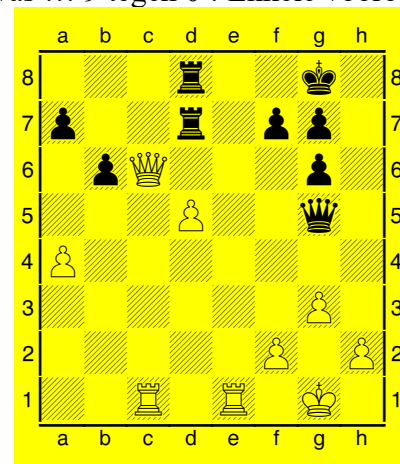
De Rus Alexander Alekhine (of Aljechin in de Ned – Duitse literatuur) groeide op in Moskou in een rijke familie en bereikte de wereldtop net voor de start van WOI. Hij presteerde toen sterk in St Petersburg (1914) en stond aan de leiding van het toernooi te Mannheim (1914) toen in augustus de WOI uitbrak en het toernooi noodgedwongen werd stopgezet. Hij belandde er als Rus onmiddellijk in een Duitse gevangenis, maar kon zich na enkele maanden later laten "ontslagen" omdat hij krankzinnigheid veinsde....

Nadien maakte hij in WOI in het Rusland van toen woelige tijden mee, zware verwonding in de oorlog en bijna ter dood veroordeeld in de nasleep van de Russische revolutie (1917). Door zijn uitstekende talenkennis en een liefdesverhaal kon hij tenslotte in 1921 uitwijken naar Frankrijk.

In 1927 won hij van Capablanca de match om de wereldtitel en was hij de nieuwe wereldkampioen. Hij verdedigde meermaals zijn titel (Bogoljubov 1929 en 1934), maar in 1935 verloor hij de titel (even) aan Max Euwe voor 2 jaar. Vanaf 1937 tot bij zijn dood 1946 bleef hij de wereldkampioen. Zijn score tegen de toenmalige beste Belg (**Edgard Colle**) was ... 9 tegen 0 ! Enkele voorbeelden.

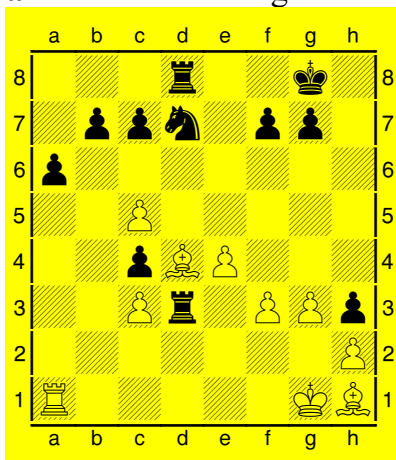


Colle -Aljechin. Zwart aan zet.



Aljechin – Colle. Wit aan zet.

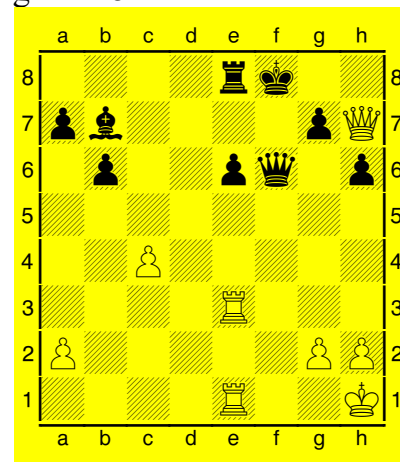
26...Pb4! zwart maakt gebruik van de ongedekte Ta3 en er dreigt Pc2 en PxLe3. Na **27.Taa1 Pc2 28.Taa1 PxTa1 29.TxPa1** bereiken we volgende stelling.



Colle -Aljechin. Zwart aan zet.

29...Pxc5! en opgave want **30.LxPc5 Td1+ 31.TxTd1 TxTd1+ 32.Kf2 TxLh1**

30.DxTd7!! TxDd7 31.Te8+ Kh7 32.T1c8 en zwart heeft geen zinnige zetten meer tegen Th8 mat.

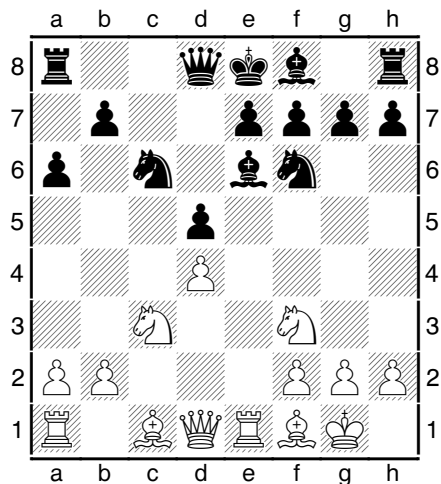


Zwart (Colle) aan zet geeft op. Waarom ?

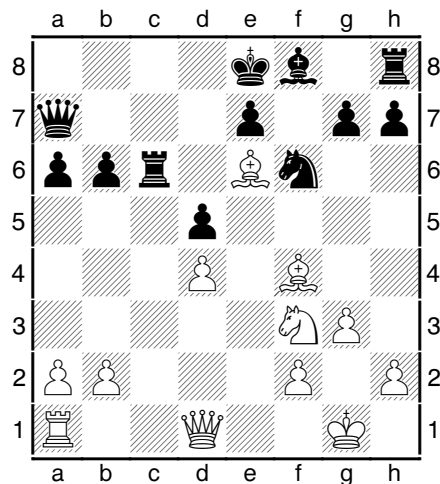
Omdat zwart na 1.Dh8+ Kf7 2.DxTe8+ KxDe8 3.Txe6+ Kf7 4.TxDf6+ in een hopeloos eindspel zit.

4.Actualiteit

In deze wintermaand even de aandacht trekken op onze Nationale Interclub. Deze competitie wordt gespeeld in 5 afdelingen en loopt over 11 rondes. Ze is gestart in oktober en er worden (ongeveer) 2 rondes per maand gespeeld. We zijn dus nu halweg en in de hoogste afdeling staat Eupen aan de leiding. Hierbij enkele fragmenten uit de partij **Rooze – Roger** van de 1e ronde (Oostende -TSM).



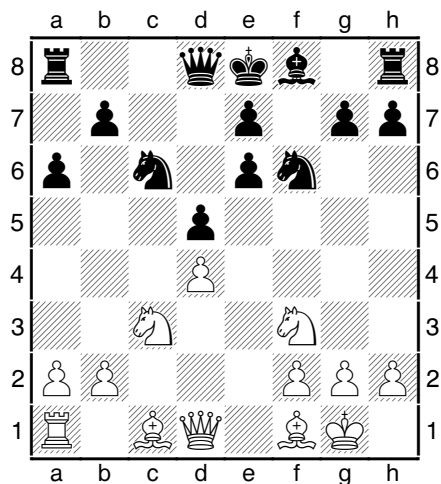
Wit aan zet.



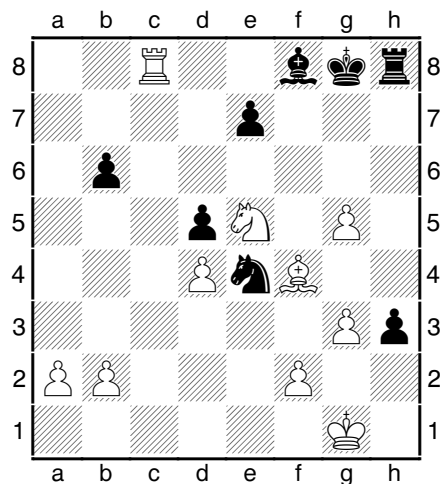
Wit aan zet.

13.Txe6!? een gedurfd kwaliteitsoffer waarmee wit de ontwikkeling van zwart bemoeilijkt. Een uitstekend positioneel inzicht en geloof in eigen aanvalskunsten. **13...fxe6**

22.Lf7+!! zeer mooi en uiterst onverwacht. **22...Kxf7** zeker niet beter is **22...Kd8** **23.Pe5** **23.Pe5+ Kg8** **24.Pxc6** met duidelijk voordeel omdat hij een betere stukontwikkeling heeft.



Wit aan zet. En wat nu ?



Wit aan zet.

De gepaste vraag is “Hoe pion e6 bestoken ?” Eens de juiste vraag gesteld is, wordt het makkelijker om het antwoord te vinden.

14.g3! dit opent de weg voor Lf1 naar h3 die nu baas is op de witte velden en e6 zal bestoken.

33.Txf8+! wit ruilt hiermee af naar een gewonnen eindspel.

33...Kxf8 **34.Pg6+ Kg7** **35.Pxh8 Kxh8** **36.f3 h2+** **37.Kxh2 Pf2** **38.Kg2 Pd3** **39.b3 Pb4** **40.Ld2** en opgave want na **40...Pxa2** zit het Paard gevangen. 1-0

De uitslagen nationale Interclub lees je op : <https://www.frbc-kbsb.be/index.php/nl/interclubs-nl/2021-2024>

Redactie : Jan Gooris