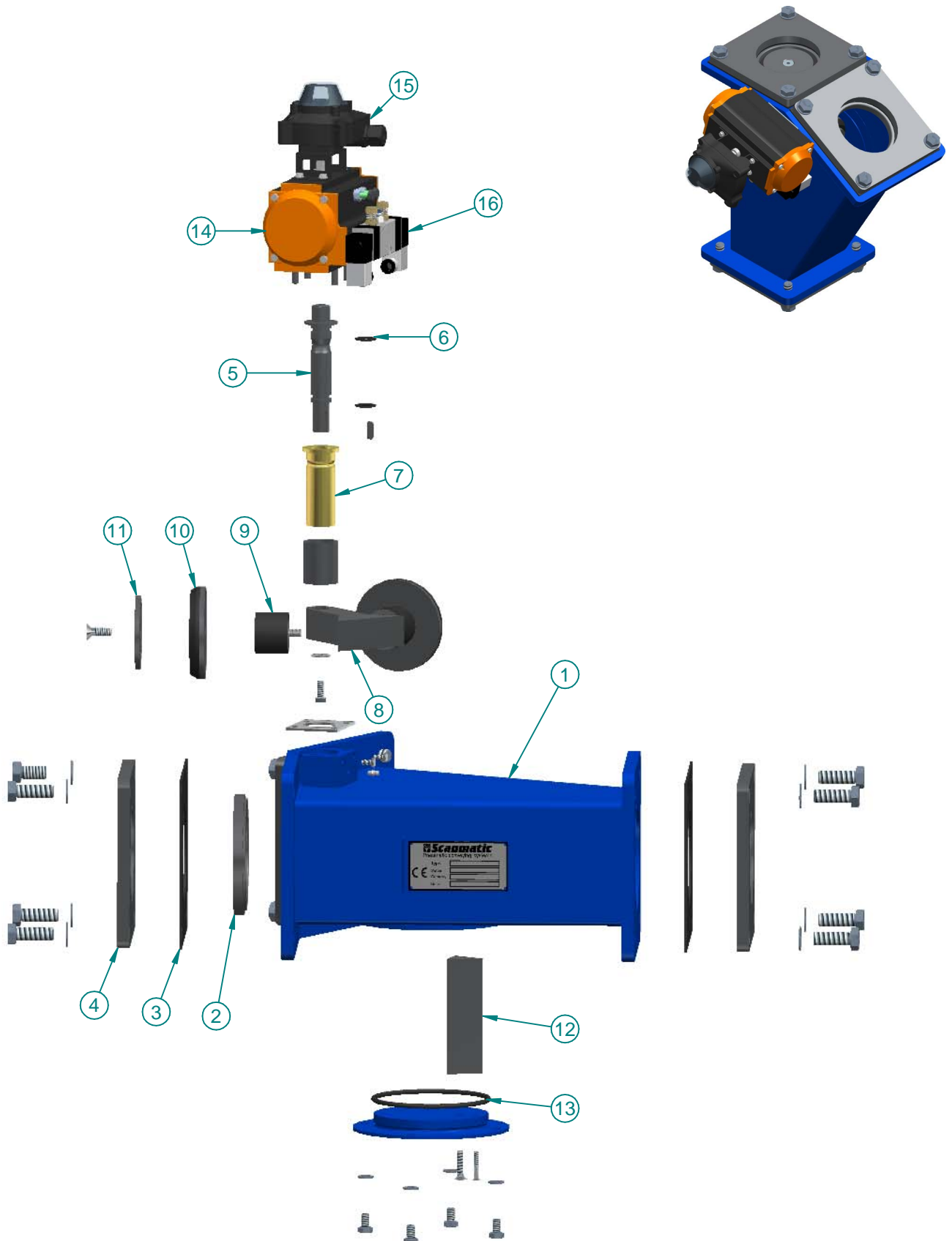


Växselventil SVV3 100-125

Artikel nummer: P-0709102 / P-0709127



Växelventil SVV3 100-125

Artikel nummer: P-0709102 / P-0709127

Rekommenderade reserv- och slitagedelar						
Nr.	Ant.	Benämning	Reservdel	Slitagedel	Produkt grupp	Art.nr
16	1	Magnetventil 5-2 bi-stabil 24 VDC komplett	Ja		TS09-002	P-10302500
15	1	Gränslägesbox A250PSM mekanisk IP67	Ja		TS09-003	P-232501
14	1	Vriddon PA83	Ja		TS07-005	P-210083
13	1	O-ring 129,2x5,7	Ja		TS07-009	P-300002
12	1	Kägleskydd	Ja		TS07-009	P-401321
11	2	Bricka Ø90	Ja		TS07-009	P-40037201
10	2	Kägla DN125	Ja	Ja	TS07-009	P-400378-01
10	2	Kägla DN100	Ja	Ja	TS07-009	P-400371-00
9	2	Vibrationsdämpare 50x36-M10	Ja		TS07-009	P-1005036
8	1	Arm	Ja		TS07-009	P-30011100
7	1	Lagerbussning	Ja		TS07-009	P-40036701
6	2	O-ring 19,3x3	Ja		TS07-009	P-300001
5	1	Vridaxel	Ja		TS07-009	P-40036901
4	3	Lösfläns DN125	Ja		TS07-009	P-400379
4	3	Lösfläns DN100	Ja		TS07-009	P-40037501
3	3	Packning DN125	Ja		TS07-009	P-400235
3	3	Packning DN100	Ja		TS07-009	P-40037401
2	2	Säte DN125	Ja	Ja	TS07-009	P-400378
2	2	Säte DN100	Ja	Ja	TS07-009	P-40037301
1	1	Ventilhus SVV3 100-125	Ja		TS07-009	P-30011501

Magnetventil, alternativ					
Nr.	Benämning	Reservdel	Slitagedel	Produkt grupp	Art.nr
3	Magnetventil 5-2 mono stabil 24 VDC komplett	Ja		TS09-001	P-103023
2	Magnetventil 5-2 mono stabil 230 VAC komplett	Ja		TS09-001	P-1030231
1	Magnetventil 5-2 bi-stabil 230 VAC komplett	Ja		TS09-002	P-10302501

Gränsläge, alternativ					
Nr.	Benämning	Reservdel	Slitagedel	Produkt grupp	Art.nr
2	IFM Induktiv sensor IN5225	Ja		TS09-014	P-232515
1	Gränslägesbox A252PSP induktiv IP67	Ja		TS09-003	P-232502

VID BESTÄLLNING AV RESERVDELAR ANGE ALLTID:

- Produktens typbetäckning (SVV3-100-125), och tillverkningsnummer (T-XX XXX).
- Reservdelens artikelnummer, antal och benämning.