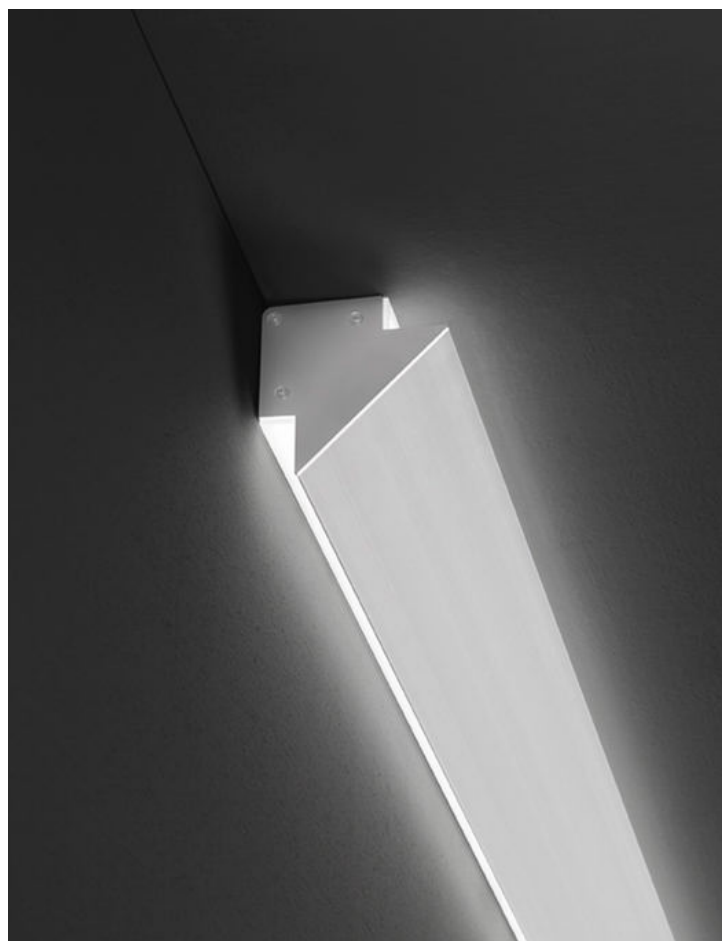
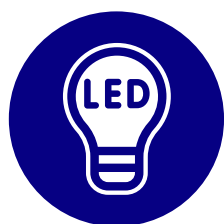
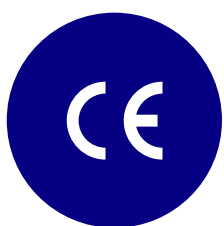


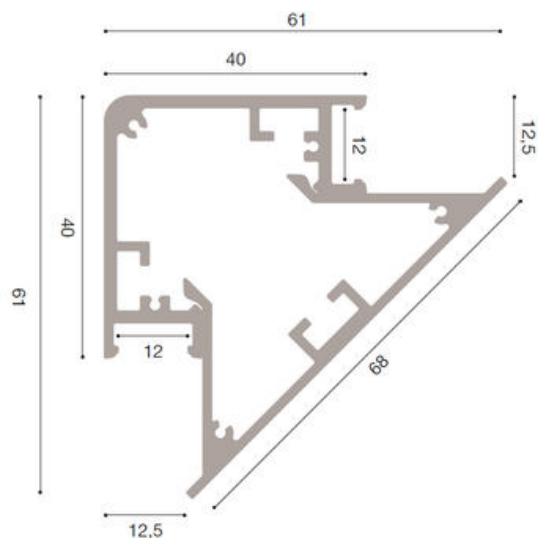
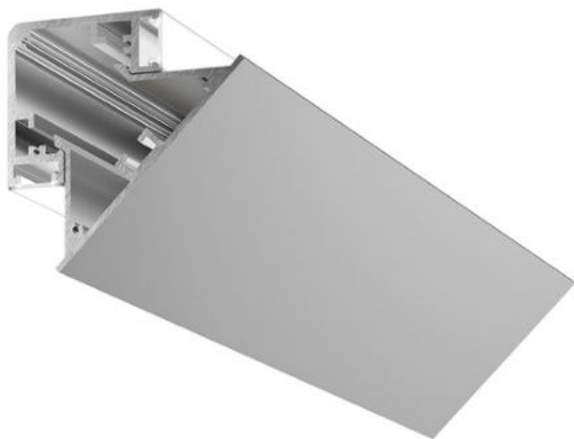
Veletta Angolare

La Veletta Angolare è un profilo che si installa in angolo tra parete/soffitto o tra due pareti.

Illuminazione verso il basso e verso l'alto indiretta. Ideale per camere, sale, corridoi.

- **Materiale: Alluminio**
- **Potenza max applicabile: 15W/m**
- **Lunghezza barra: 2 metri**
- **Fornito con diffusore opale**





CODICE	NOME
SB103	Bianco
SB104	Nero
SB105	Alluminio
SB106	Kit tappi
SB107	Giunto lineare
SB108	Giunto parete
SB109	Giunto soffitto

