

**PARETE
SOFFITTO**

22

LUCE

**PROFILI
VELETTE**

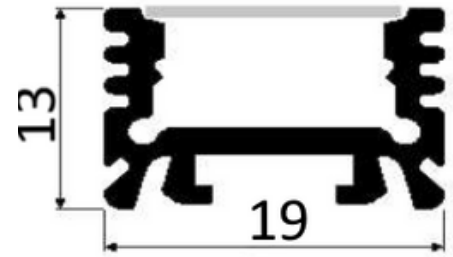
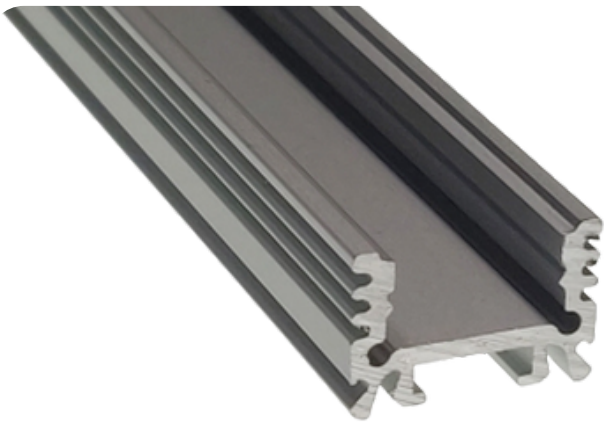
**PARETE
SOFFITTO**

22

LUCE



SB06 - Profilo Tecnico



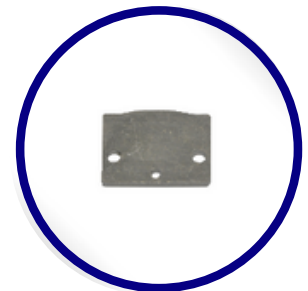
colori



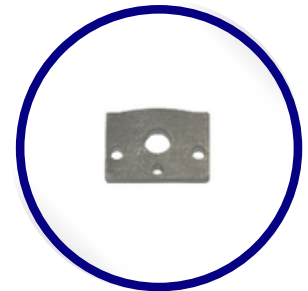
- Materiale: Alluminio
- Potenza max applicabile:
26W/m
- Lunghezza massima: 3 metri
- Fornito con diffusore opale

COME UTILIZZARLO:

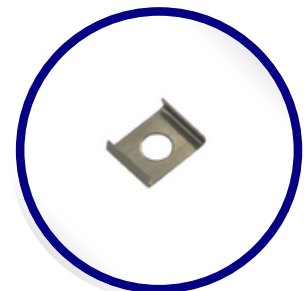
- ✓ Soffitto/Parete
- ✓ Sospensione
- ✓ In appoggio
- ✓ In esterno resinato
- ✗ Incasso



tappo chiuso

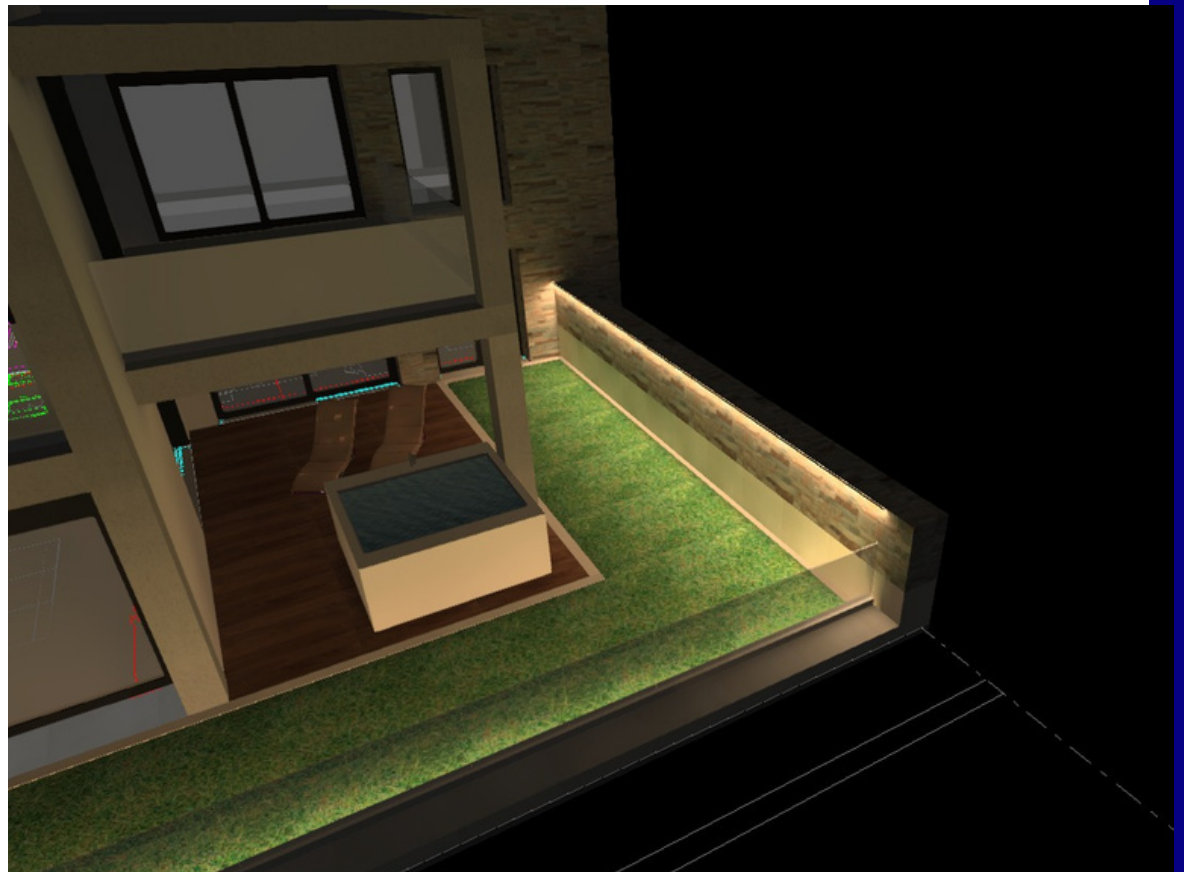


tappo aperto



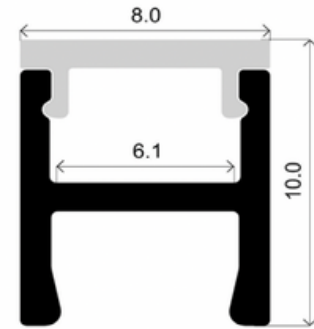
clip scomparsa

**Profilo versatile per tantissimi utilizzi,
disponibili a richiesta staffe angolari, kit
sospensione e diffusore lenticolari.**



SB06

SB108 - Mini Profilo



colori



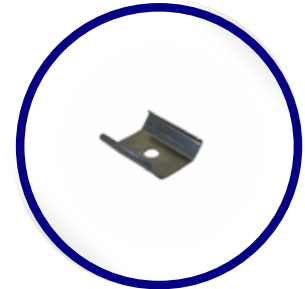
- Materiale: Alluminio
- Potenza MAX applicabile:
7W/m (solo mini stripled)
- Lunghezza massima: 2 metri
- Fornito con diffusore opale

COME UTILIZZARLO:

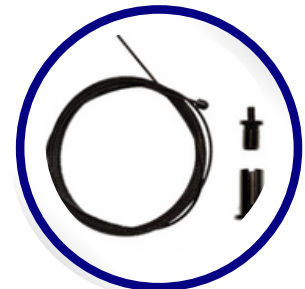
- ✓ Soffitto/Parete
- ✓ Sospensione
- ✓ In appoggio
- ✓ In esterno resinato
- ✓ Incasso nelle mensole



tappo

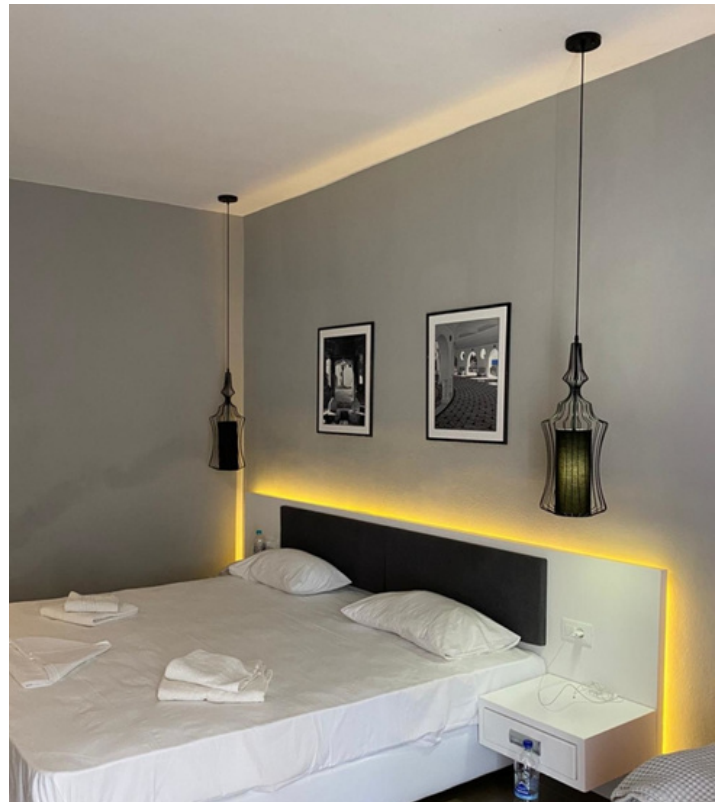


clip



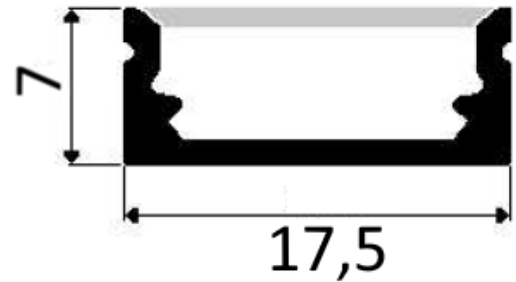
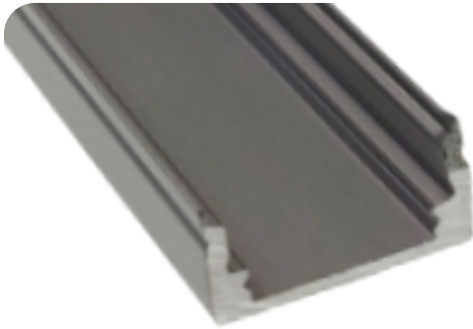
kit sospensione

Mini profilo per mini striped, ideale per creare effetti luminosi a scomparsa sotto i gradini, dietro a mobili o quinte di cartongesso. Il profilo più piccolo in assoluto!



SB108

SB11 - Sotto Pensile



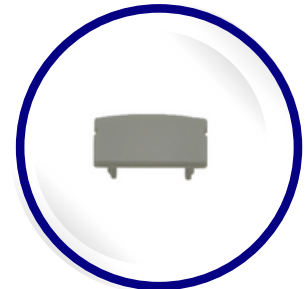
colori



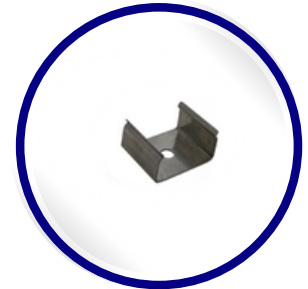
- Materiale: Alluminio
- Potenza MAX applicabile: 15W/m
- Lunghezza massima: 3 metri
- Fornito con diffusore opale

COME UTILIZZARLO:

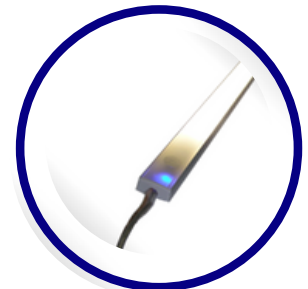
- ✓ Sottopensile
- ✓ Con interruttore dimmer
- ✓ Cablato da noi su misura
- ✓ Con trattamento anti-umidità
- ✓ Componibile



tappo



clip

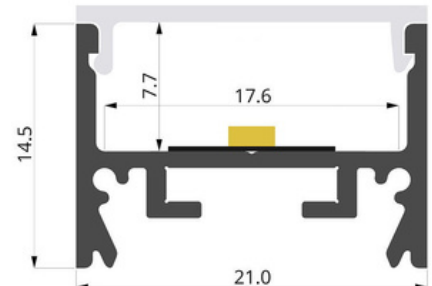
interruttore touch
dimmer

Profilo per sottopensili super slim cablati su misura. Il cavo di alimentazione può uscire dal tappo, sulla schiena o su di un lato. Perfetto con il suo interruttore TOUCH-DIMM



SB11

SB1421 - Profilo Soffitto



colori



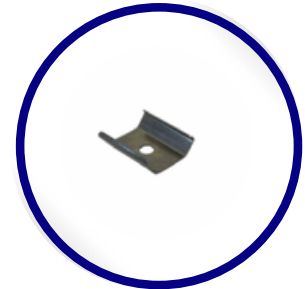
- Materiale: Alluminio
- Potenza MAX applicabile: 26W/m
- Lunghezza massima: 3 metri
- Fornito con diffusore opale

COME UTILIZZARLO:

- ✓ Soffitto/parete
- ✓ Curve 90° a soffitto
- ✓ Curve 90° a parete
- ✓ Sospensione
- ✗ Incasso



tappo



clip



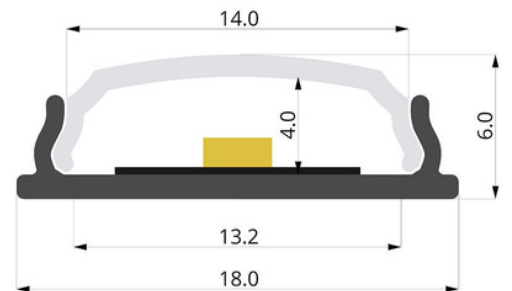
Curva 90°

Profilo perfetto per montaggio a soffitto. Liscio ai lati e con clip a scomparsa. Ideale per curve a 90° con i suoi accessori. Ottimo per illuminazione generale grandi ambienti.



SB1421

SB186 - Profilo Flex



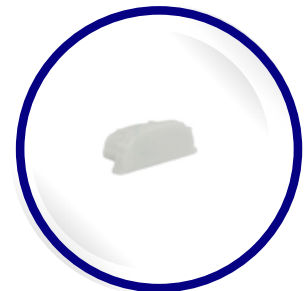
colori



- Materiale: Alluminio
- Potenza MAX applicabile: 20W/m
- Lunghezza massima: 2 metri
- Fornito con diffusore opale

COME UTILIZZARLO:

- ✓ Curvarlo a mano
- ✓ Nascosto nel cartongesso
- ✓ Archi e superfici curve
- ✓ Con stripled COBLED
- ✗ Incasso



tappo aperto



tappo chiuso



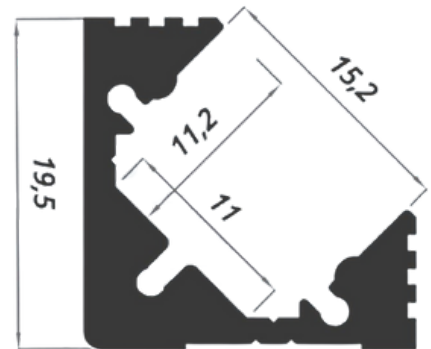
clip

Profilo flessibile manualmente, ideale per illuminare superfici curve, archi, cartongessi. Consigliato utilizzare con striped COBLED per non creare "effetto puntinato"



SB186

SB1905 - Profilo Angolare



colori



- Materiale: Alluminio
- Potenza MAX applicabile: 26W/m
- Lunghezza massima: 3 metri
- Fornito con diffusore opale

COME UTILIZZARLO:

- ✓ Illuminazione indiretta
- ✓ Nascosto tra le travi
- ✓ Negli angoli in verticale
- ✓ Posizionato su velette
- ✗ Incasso



tappo alluminio

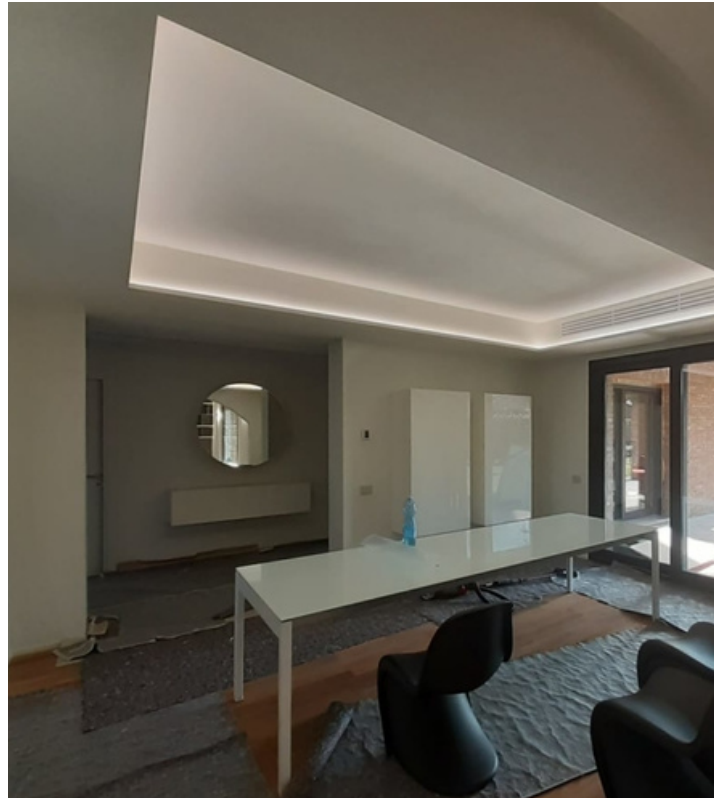


tappo plastica



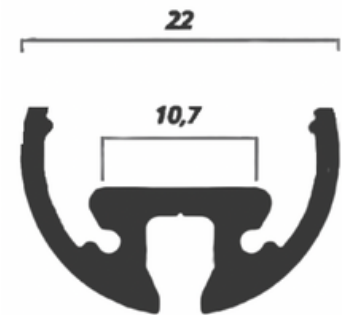
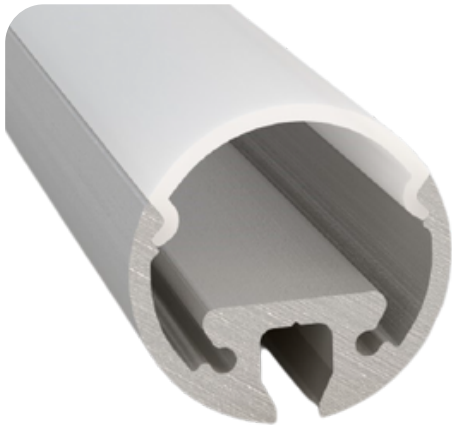
staffa orientabile

Profilo angolare con grandi capacità di dissipazione. Perfetto per illuminare in modo indiretto i soffitti. Da utilizzare anche nascosto tra i travi per valorizzare pareti sottostanti.



SB1905

SB22 - Profilo Jedi



colori



- Materiale: Alluminio
- Potenza MAX applicabile: 26W/m
- Lunghezza massima: 3 metri
- Fornito con diffusore opale

COME UTILIZZARLO:

- ✓ Sospensione su tavoli
- ✓ Sospensione su scrivanie
- ✓ Cablato da noi su misura
- ✓ In composizione
- ✗ In appoggio

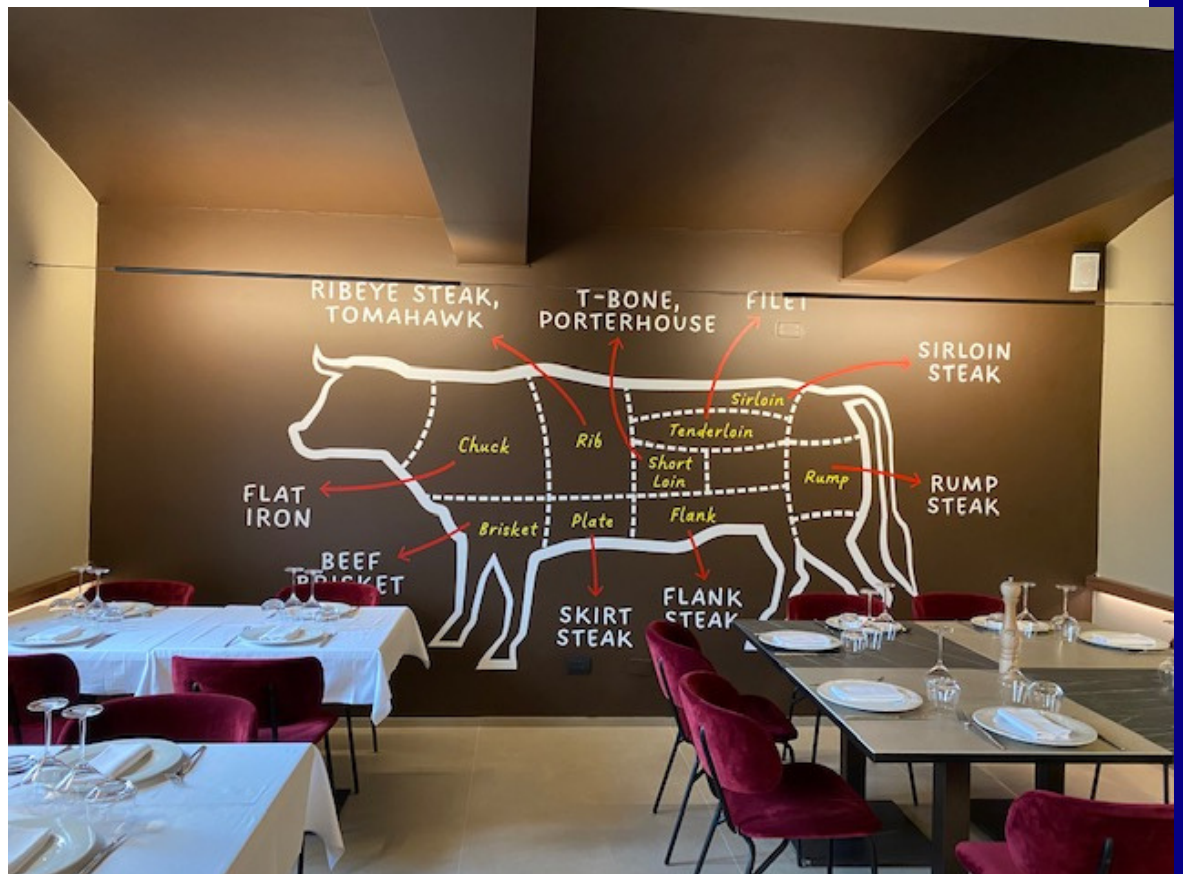
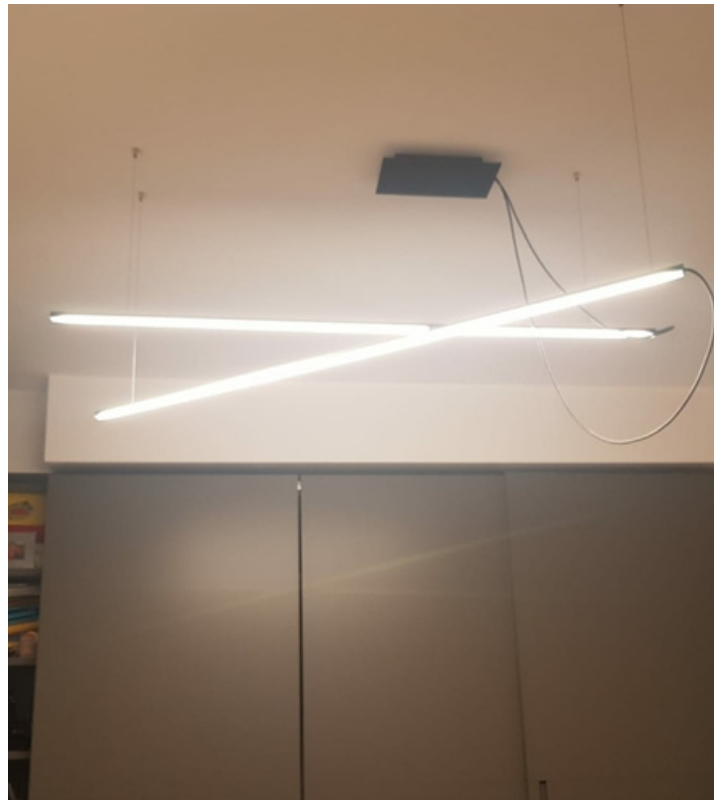


tappo alluminio



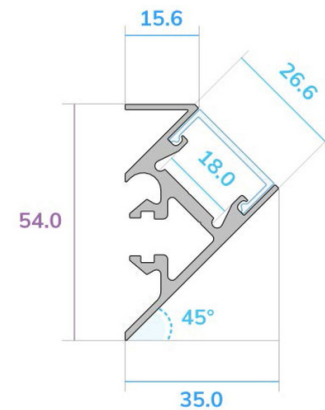
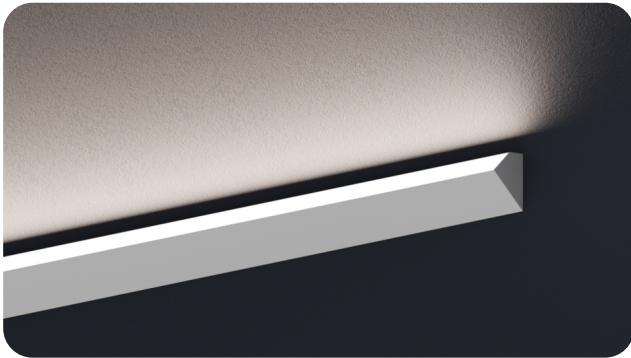
kit sospensione

Profilo curvo per sospensioni singole o multiple. Perfetta per illuminare tavoli, scrivanie o per creare composizioni personalizzate. Da completare con le nostre scatole "porta trasformatore"



SB22

SB3554 - Asimmetrico



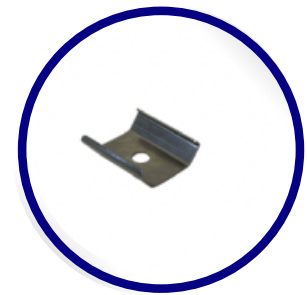
colori



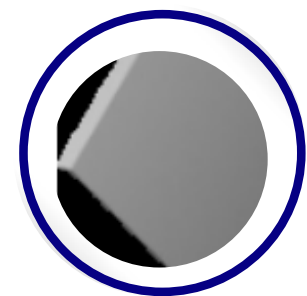
- Materiale: Alluminio
- Potenza MAX applicabile: 26W/m
- Lunghezza massima: 3 metri
- Fornito con diffusore opale

COME UTILIZZARLO:

- ✓ Proiezione luce sulle pareti
- ✓ Proiezione luce sui soffitti
- ✓ Nascosto tra le travi
- ✓ Come veletta indiretta
- ⊘ Per luce diretta verso il basso

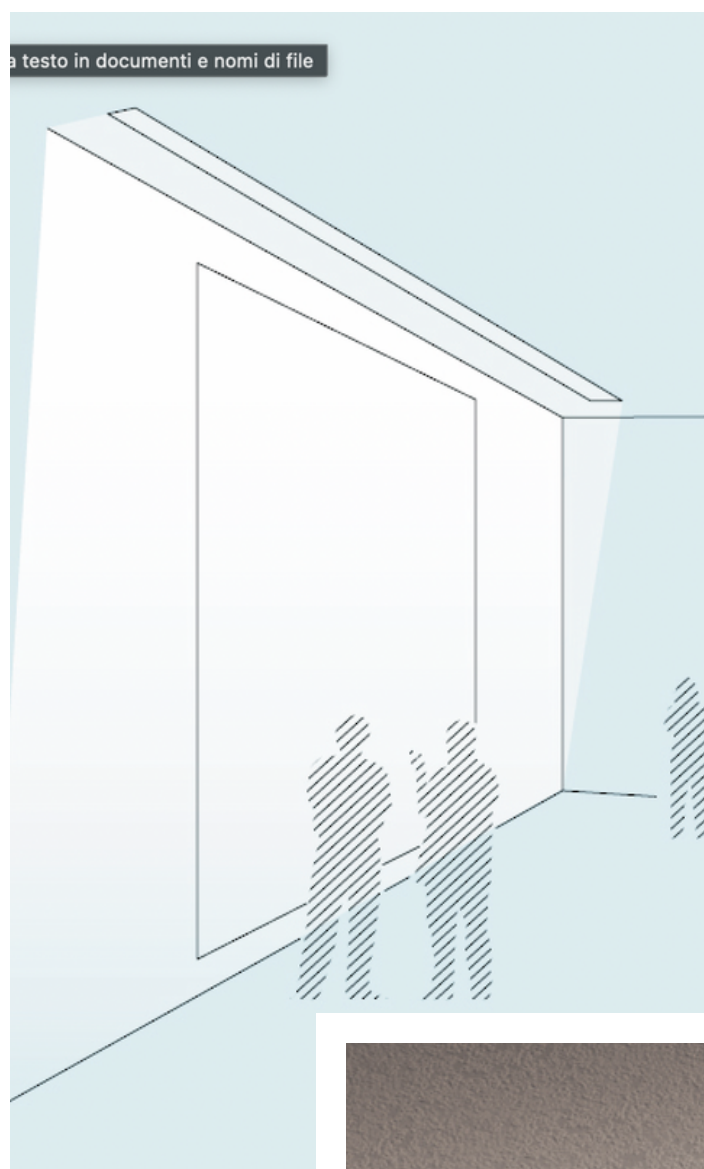


clip scomparsa

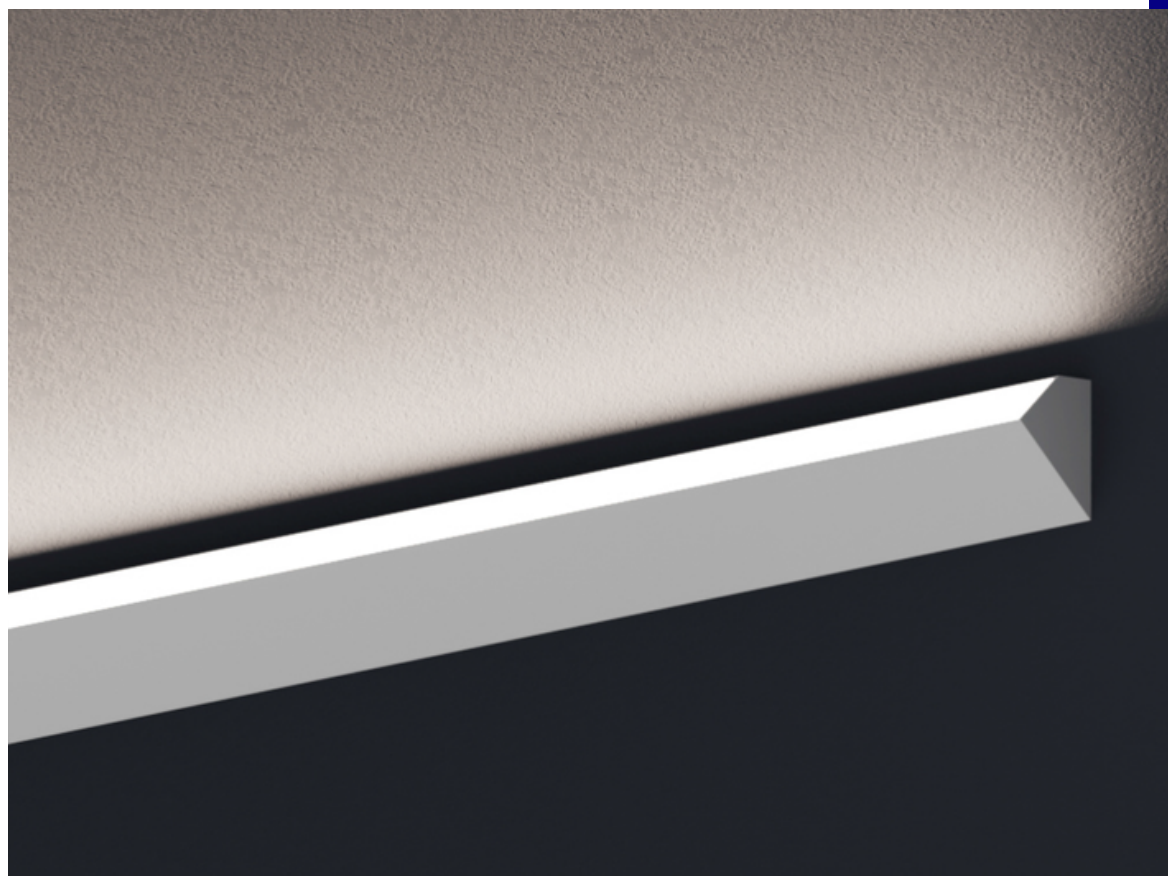
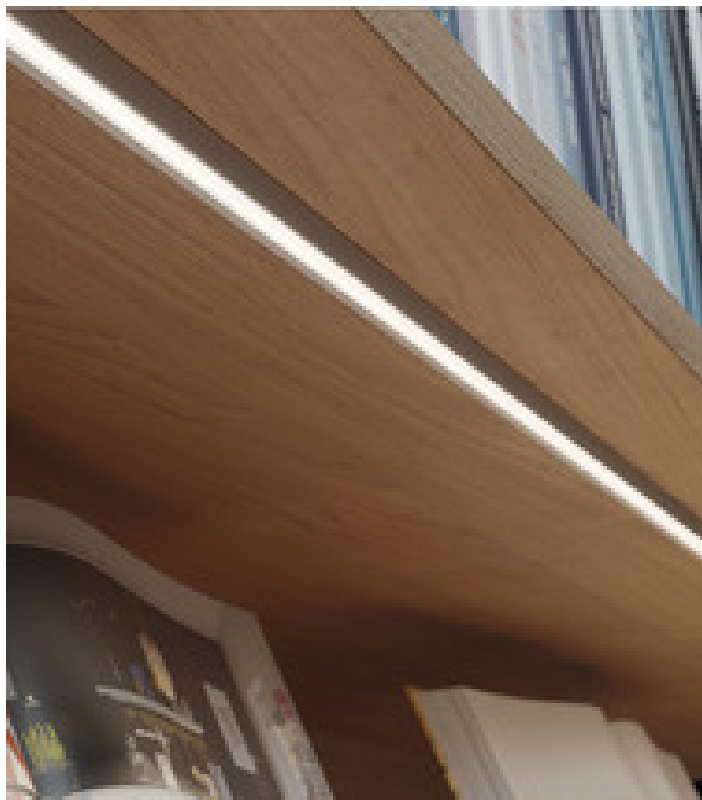


tappo laterale

...a testo in documenti e nomi di file

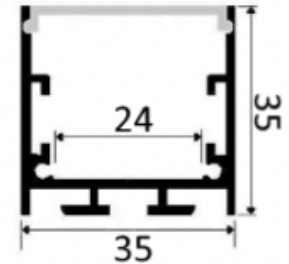
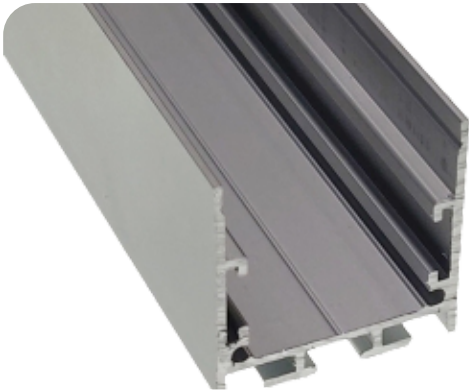


Profilo asimmetrico per illuminare in modo diffuso le pareti e metterle in risalto. Perfetto per valorizzare pareti o soffitti da distanze anche considerevoli.



SB3554

SB35 - Driver Integrato



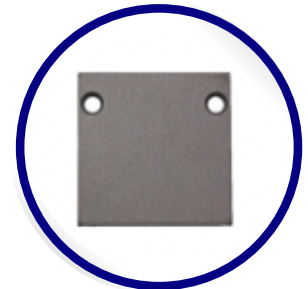
colori



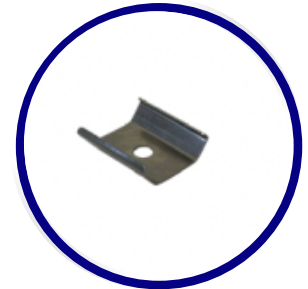
- Materiale: Alluminio
- Potenza MAX applicabile: 30W/m
- Lunghezza massima: 3 metri
- Fornito con diffusore opale

COME UTILIZZARLO:

- ✓ Alimentazione 230V
- ✓ Fissaggio a plafone e parete
- ✓ Fissaggio a sospensione
- ✓ Cablato da noi
- ✓ Possibilità di curve e angoli



tappo alluminio

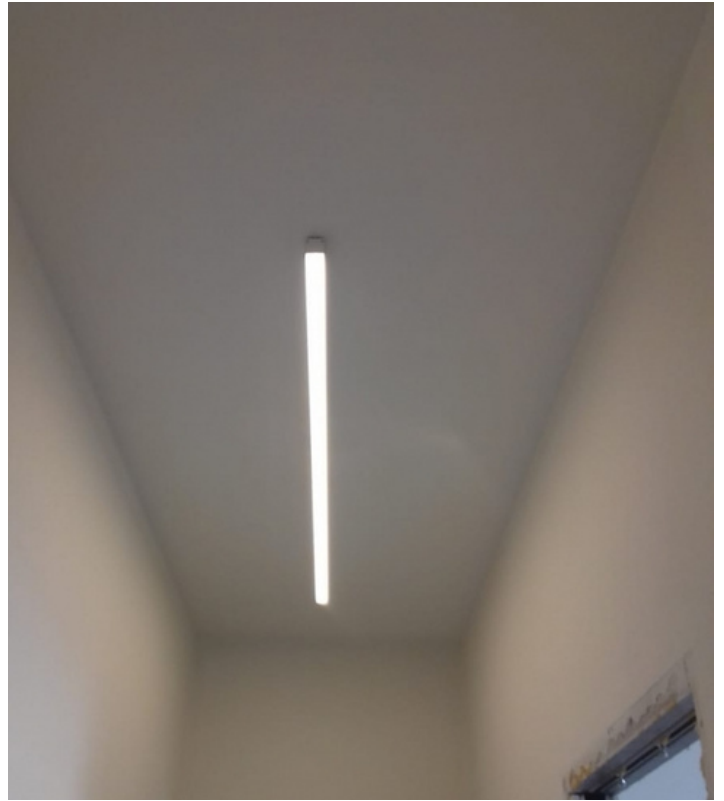


clip a scomparsa



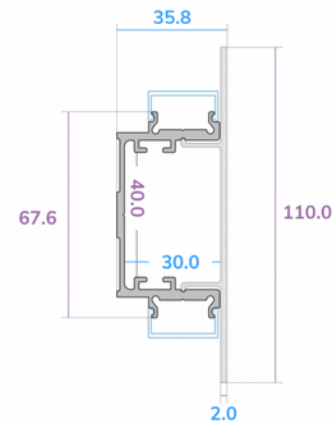
kit sospensione

Il profilo più piccolo in assoluto che può contenere un alimentatore integrato internamente. Possibilità di installarlo a sospensione o a plafone. Cablato su misura da noi. Possibilità di curve e giunti.



SB35

SB1104 - Veletta con Driver



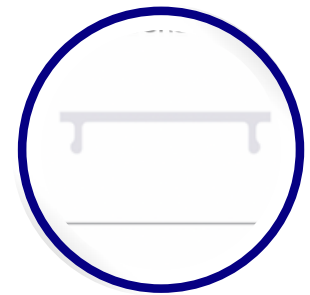
colori



- Materiale: Alluminio
- Potenza MAX applicabile: 26W/m
- Lunghezza massima: 2 metri
- Fornito con diffusore opale

COME UTILIZZARLO:

- ✓ Cablato su misura
- ✓ Doppia accensione
- ✓ Con alimentatore integrato
- ✓ Illuminazione generale
- ✗ Illuminazione diretta

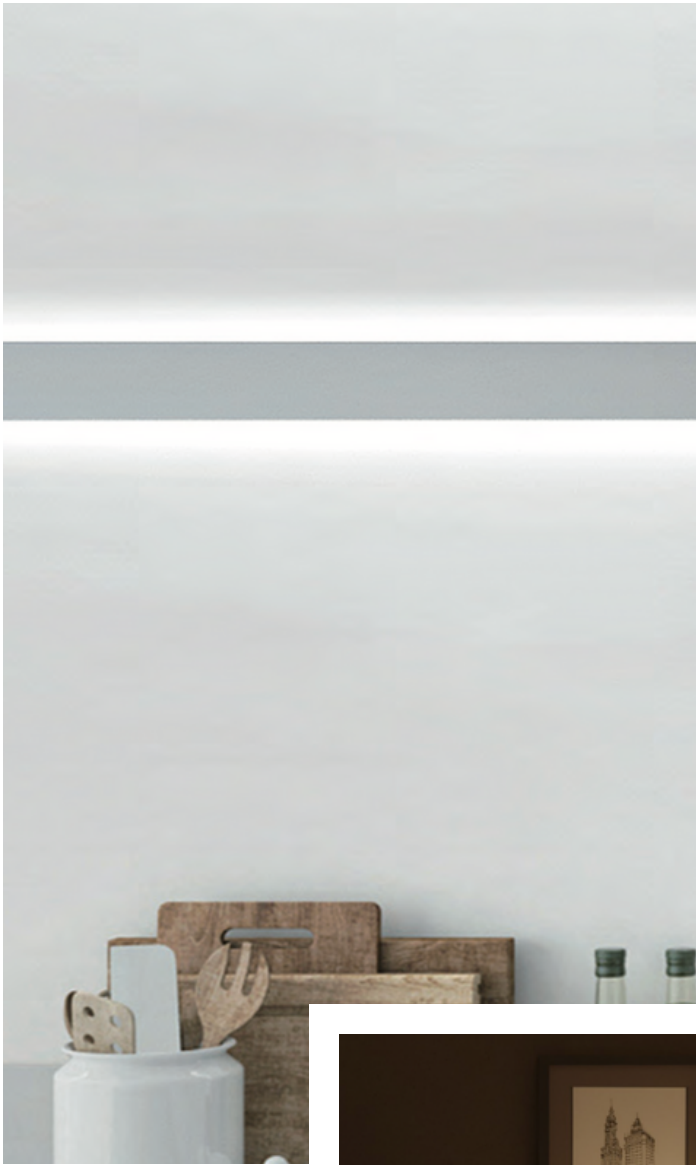


diffusore opale



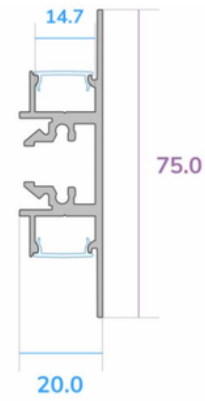
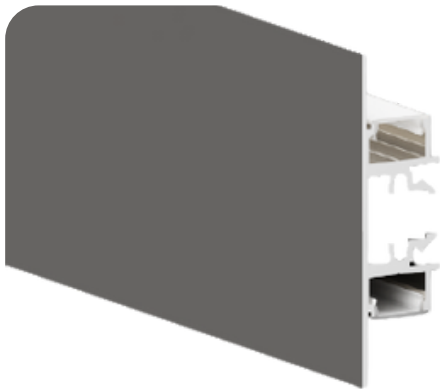
kit tappi

**Veletta Biemissione con vano porta
alimentatore. Componibile in linea
continua. Possibilità di inserire centralina
dimmer. Ideale per illuminare stanze e pareti o
creare configurazioni di grandi lunghezze.**

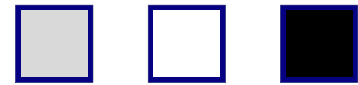


SB1104

SB2075 - Veletta Slim



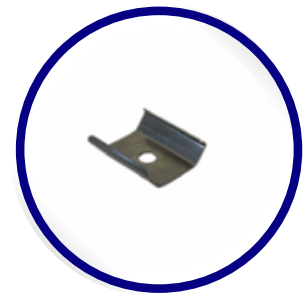
colori



- Materiale: Alluminio
- Potenza MAX applicabile: 26W/m
- Lunghezza massima: 2 metri
- Fornito con diffusore opale

COME UTILIZZARLO:

- ✓ Cablato su misura
- ✓ Doppia accensione
- ✓ Setup Minimali
- ✓ Illuminazione generale
- ⊘ Illuminazione diretta



clip scomparsa



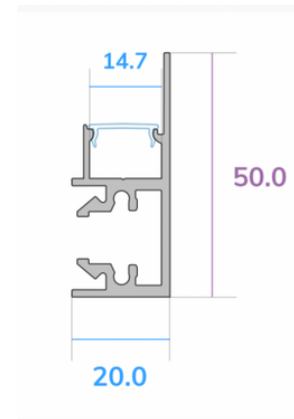
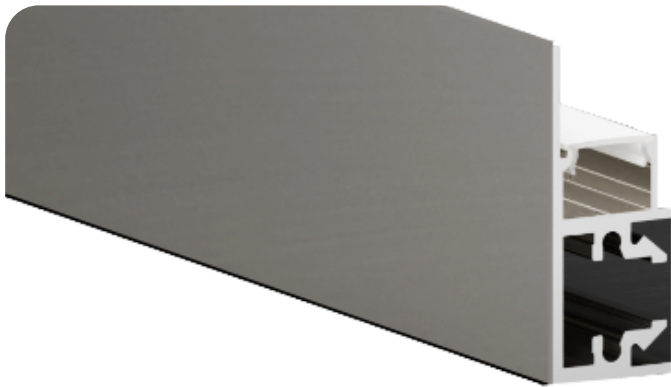
kit tappi

Veletta biemissione Slim, sottilissima. Ideale per illuminare in modo diffuso stanze e pareti. Perfetta per creare file continue luminose minimali. Consigliato inserimento su pareti divano, corridoi, pareti letto.



SB2075

SB2050 - Gola Luminosa Slim



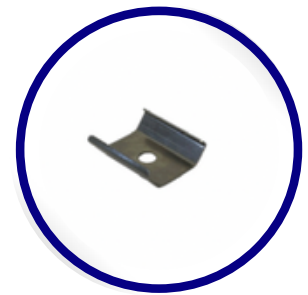
colori



- Materiale: Alluminio
- Potenza MAX applicabile: 26W/m
- Lunghezza barra: 2 metri
- Fornito con diffusore opale

COME UTILIZZARLO:

- ✓ Wall Washer Pareti
- ✓ Illuminazione verso l'alto
- ✓ Fila continua
- ✓ In verticale
- ⊘ Soffitto

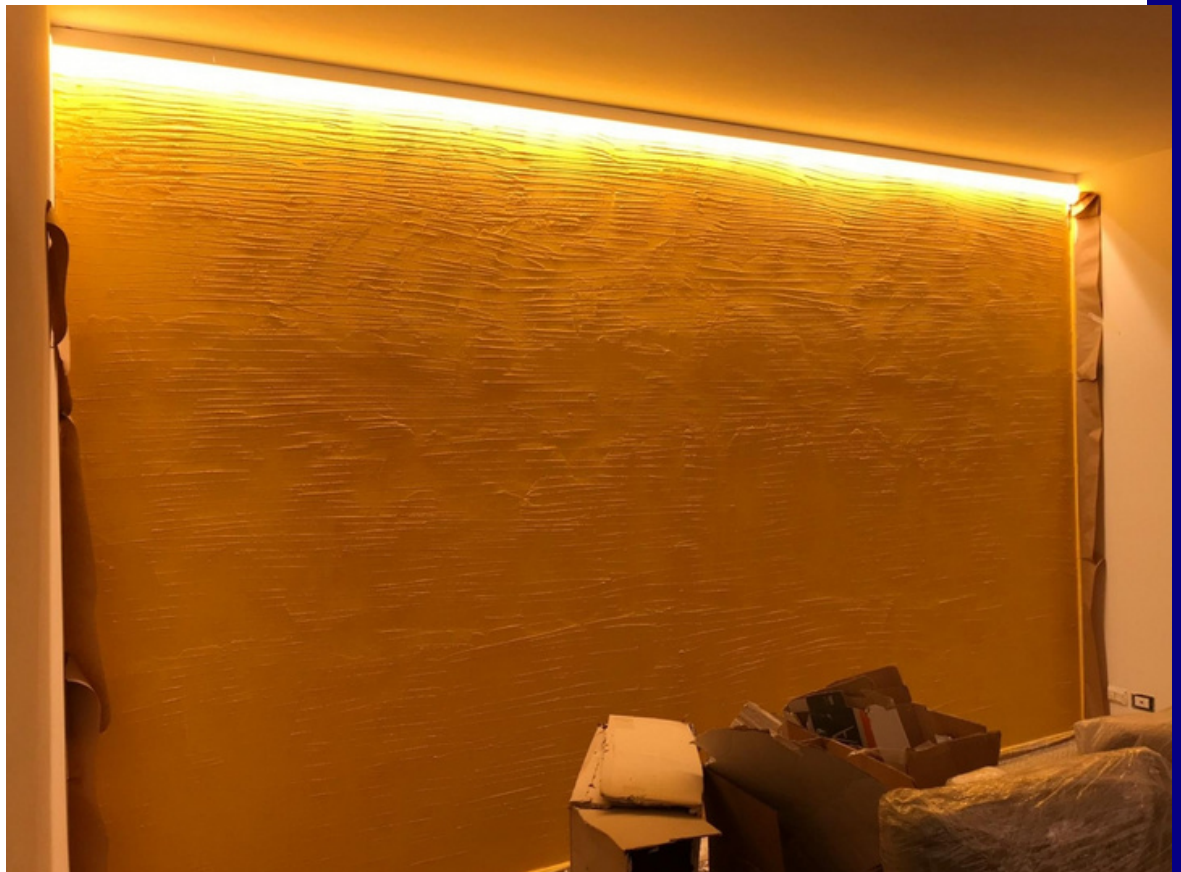


clip scomparsa



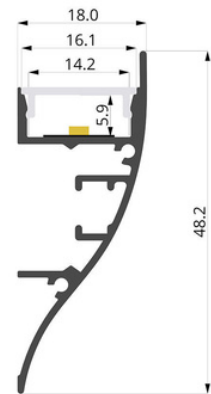
kit tappi

Profilo per Gola luminosa con montaggio in superficie, tra parete e soffitto. Ideale per illuminare in modo diffuso le pareti. Possibilità di creare file continue o di montarla anche come veletta a luce verso l'alto.



SB2050

SB4018 - Veletta Monoemissione



colori



- Materiale: Alluminio
- Potenza MAX applicabile: 15W/m
- Lunghezza massima: 2 metri
- Fornito con diffusore opale

COME UTILIZZARLO:

- ✓ Illuminazione verso l'alto
- ✓ Illuminazione verso il basso
- ✓ Fila continua
- ✓ In verticale
- ⊘ Soffitto



clip scomparsa



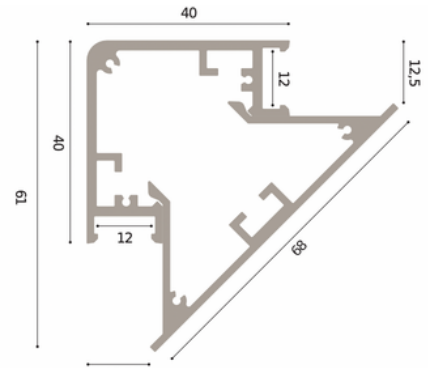
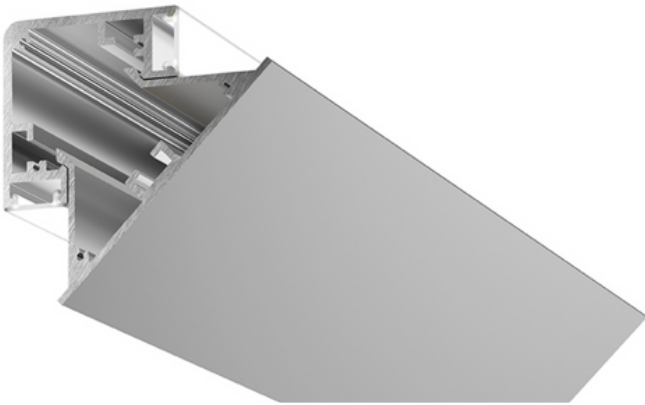
kit tappi plastica

Profilo per veletta monoemissione. Luce verso l'alto. Forma morbida e particolare, ideale per creare effetti di illuminazione indiretta generale.



SB4018

SBL002 - Veletta Angolare



colori



- Materiale: Alluminio
- Potenza MAX applicabile: 15W/m
- Lunghezza massima: 2 metri
- Fornito con diffusore opale

COME UTILIZZARLO:

- ✓ Tra parete e soffitto
- ✓ In angolo tra le due pareti
- ✓ Orizzontale / Verticale
- ✓ Fila continua
- ✓ Curve



tappo alluminio

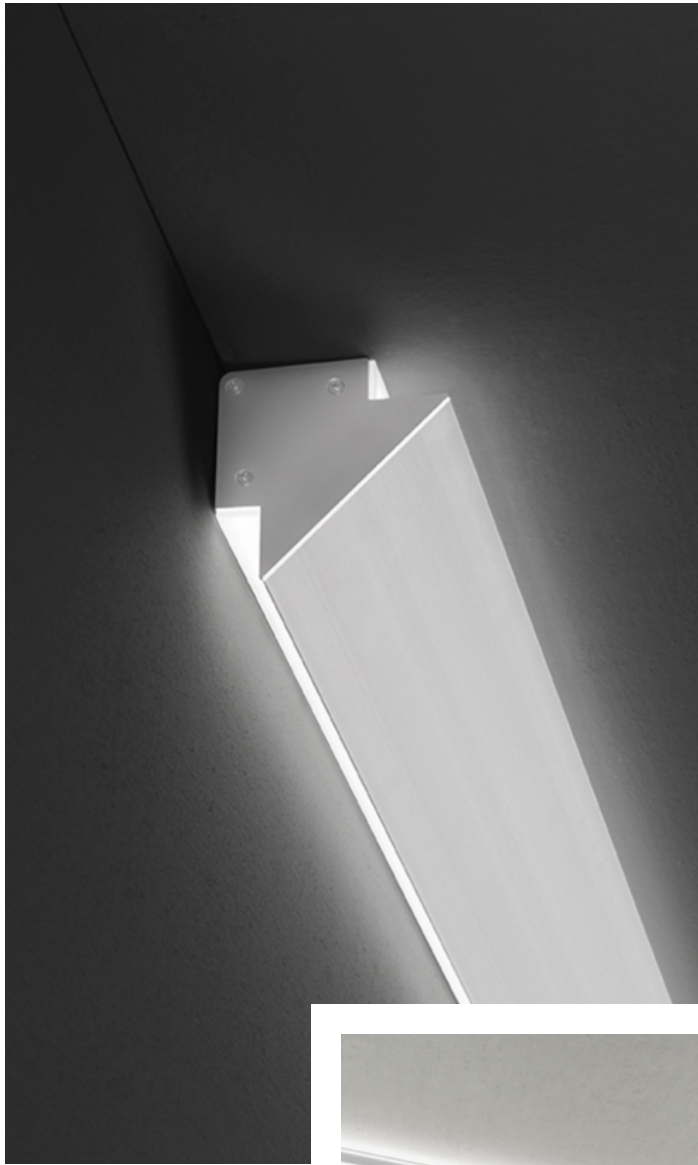


giunto scomparsa



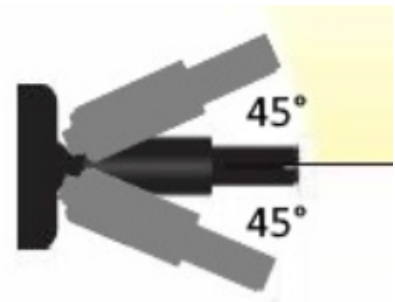
giunto angolare

La Veletta Angolare è un profilo che si installa in angolo tra parete/soffitto o tra due pareti. Illuminazione verso il basso e verso l'alto indiretta. Ideale per camere, sale, corridoi.



SBL002

SB5010 - FILO DI LUCE



colori



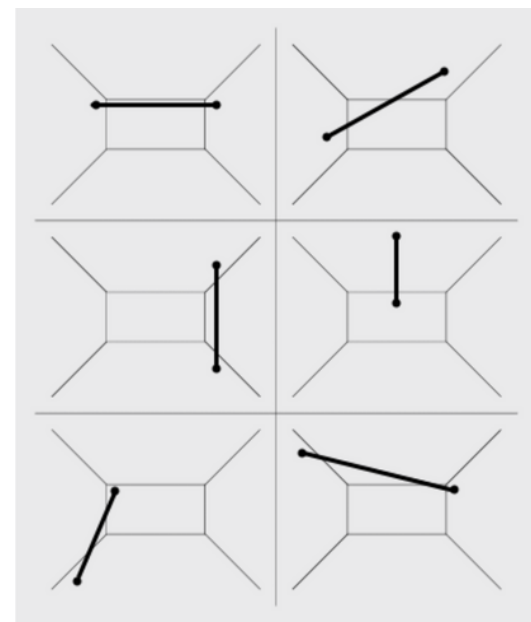
- Materiale: Alluminio
- Potenza MAX applicabile: 15W/m
- Lunghezza massima: 8 metri
- Fornito completo di accessori

COME UTILIZZARLO:

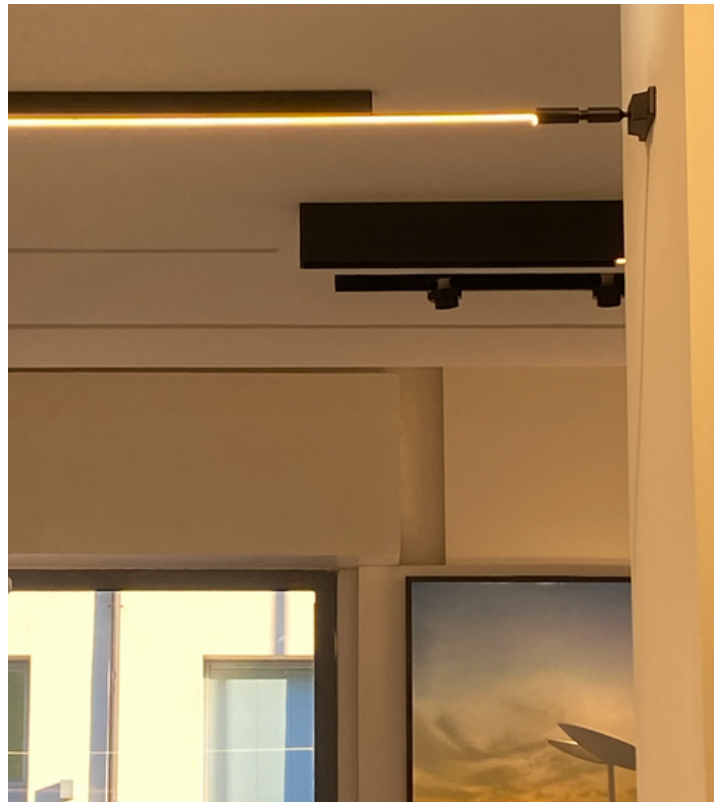
- ✓ Illuminazione verso l'alto
- ✓ Illuminazione verso il basso
- ✓ Con cassetta porta-driver
- ✓ In verticale
- ⊘ Soffitto



nastro nero o bianco



Il filo di luce è un sistema luminoso da installare tra due pareti. Possibilità di luce monoemissione o biemissione. Ideale per illuminare ambienti con volti, travi e zone con grandi altezze



SB5010

INCASSO

22

LUCE

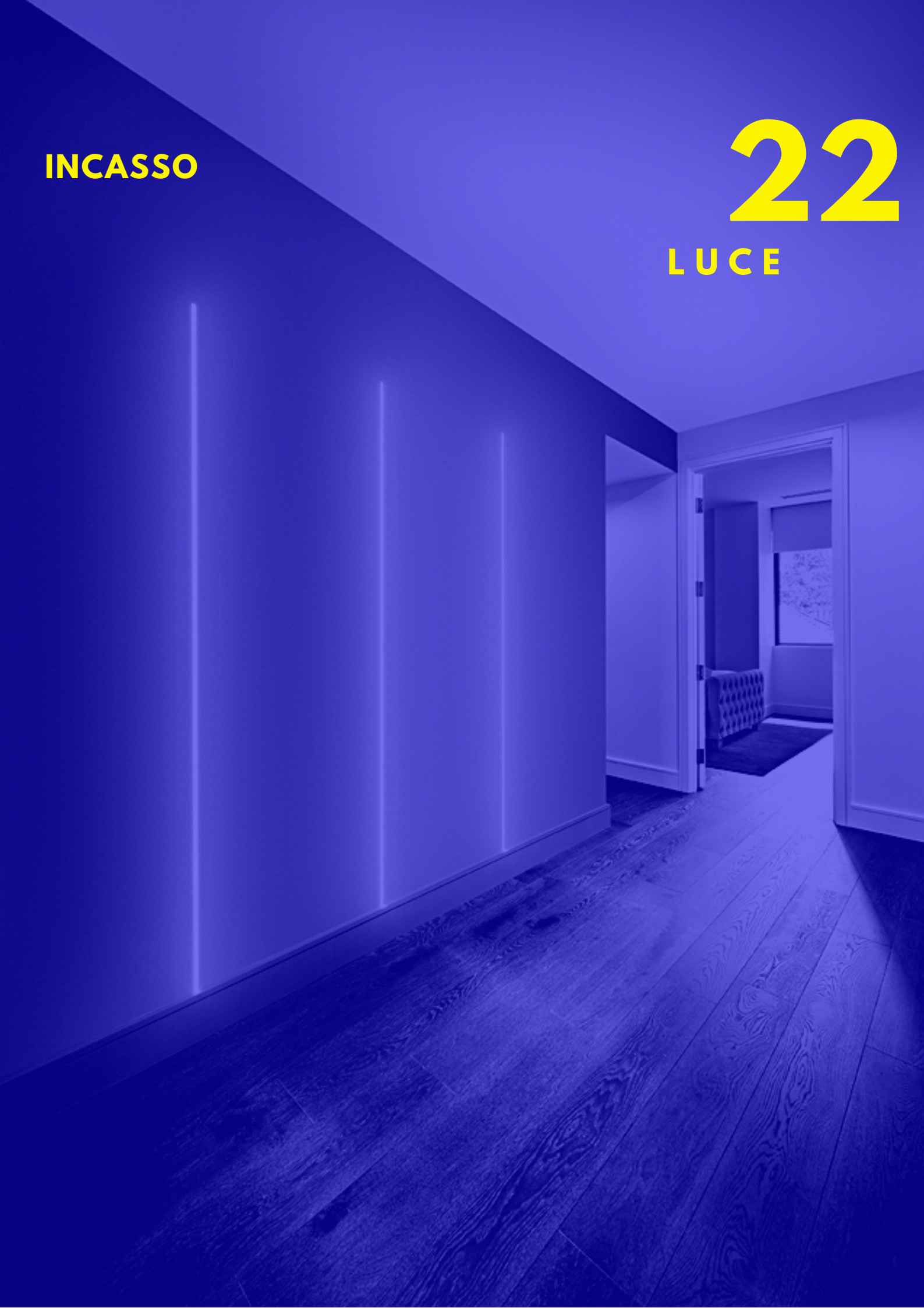
PROFILI

VELETTE

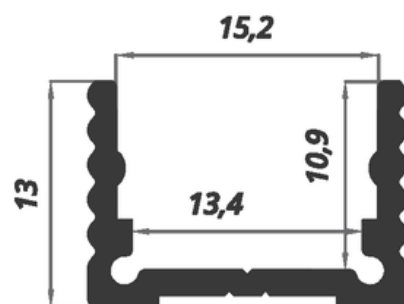
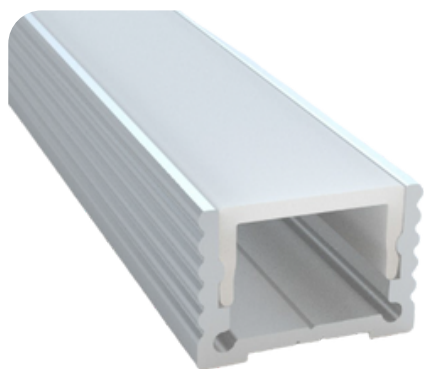
INCASSO

22

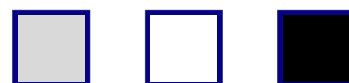
LUCE



SB1813 - Space 7



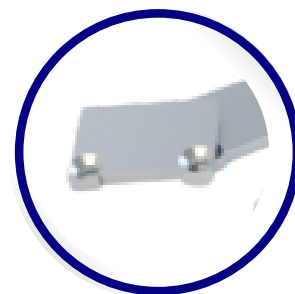
colori



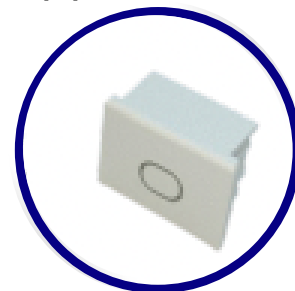
- Materiale: Alluminio
- Potenza MAX applicabile: 26W/m
- Lunghezza massima: 3 metri
- Fornito con diffusore opale

COME UTILIZZARLO:

- ✓ Da incasso in cartongesso
- ✓ In superficie
- ✓ In appoggio
- ✓ Fila continua
- ✓ Angoli 45° tagliati in cantiere



tappi alluminio

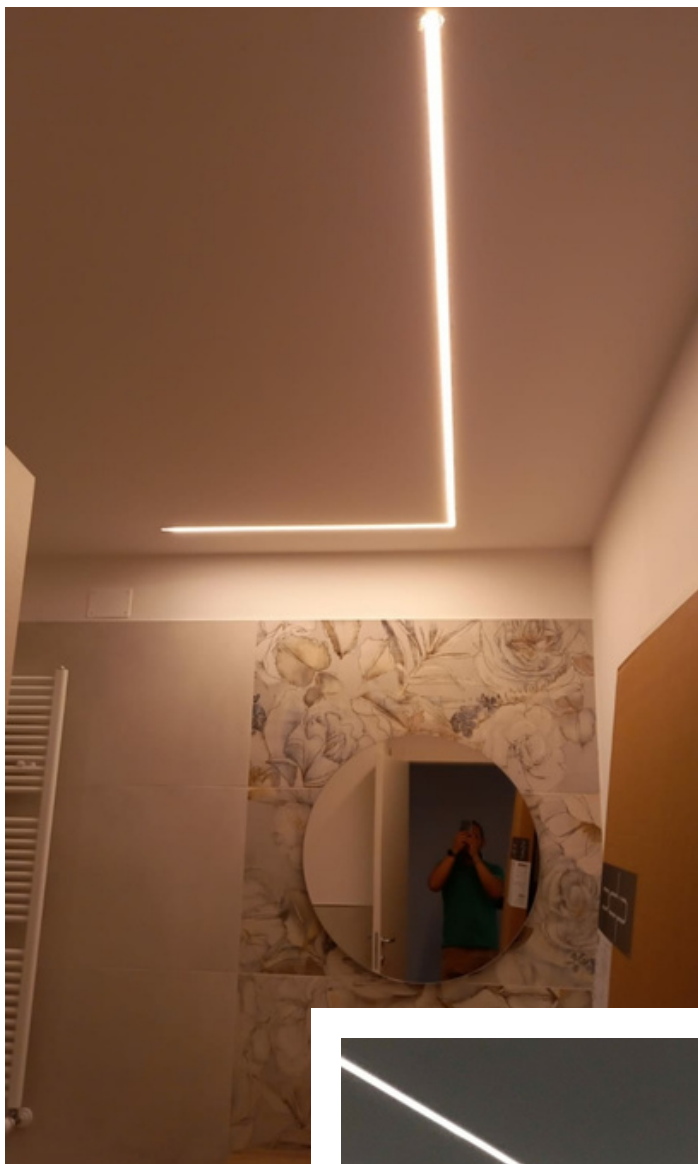


tappi plastica



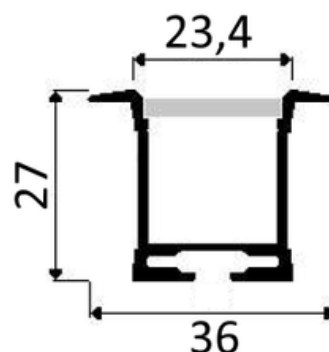
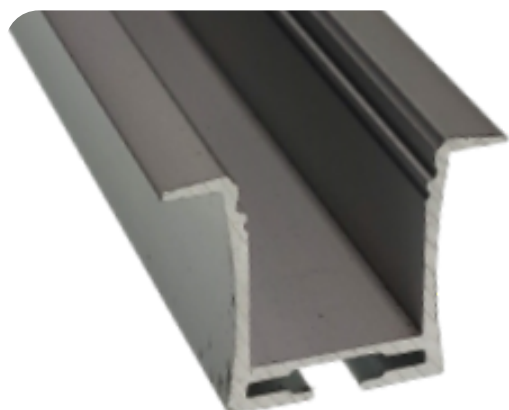
clipa a vista

Lo Space 7 è un profilo dai mille utilizzi. Il suo uso principale è da incasso. Grazie alla sua dimensione entra perfettamente nella lastra di cartongesso. Può essere fissato con viti ai montanti dello stesso. Ideale per illuminare in modo generale ogni ambiente

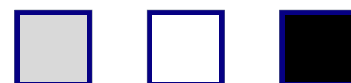


SB1813

SB14 - Incasso Pro



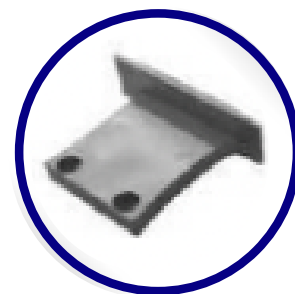
colori



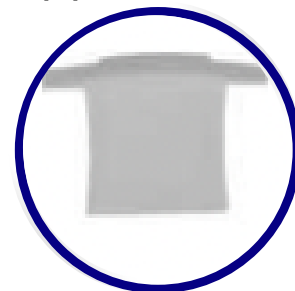
- Materiale: Alluminio
- Potenza MAX applicabile: 26W/m
- Lunghezza massima: 3 metri
- Fornito con diffusore opale

COME UTILIZZARLO:

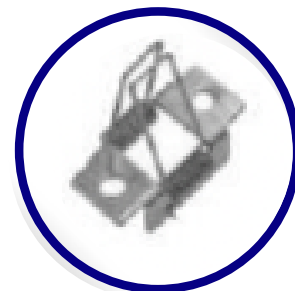
- ✓ Da incasso in cartongesso
- ✓ Cablato da noi
- ✓ Fila continua
- ✓ Angoli tagliati a 45°
- ✗ In appoggio o superficie



tappi alluminio



tappi plastica



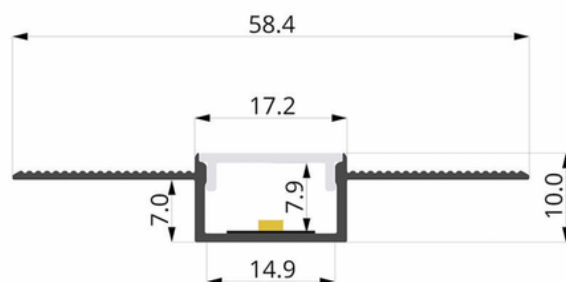
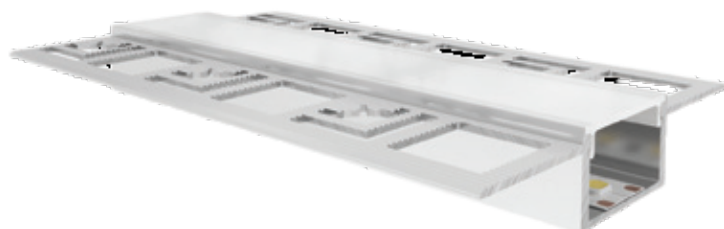
molla di fissaggio

Profilo professionale ad incasso, con molle e accessori. Ideale per illuminare in modo diffuso e generale qualsiasi ambiente. Possibilità di averlo cablato su misura dalla nostra produzione.



SB14

SB1710 - Scomparsa



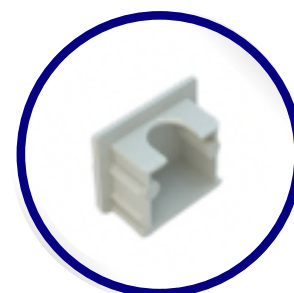
colori



- Materiale: Alluminio
- Potenza MAX applicabile: 26W/m
- Lunghezza massima: 3 metri
- Fornito con diffusore opale

COME UTILIZZARLO:

- ✓ Da incasso in cartongesso
- ✓ Da incasso in muratura
- ✓ Fila continua
- ✓ Angoli tagliati a 45°
- ✗ In appoggio o superficie



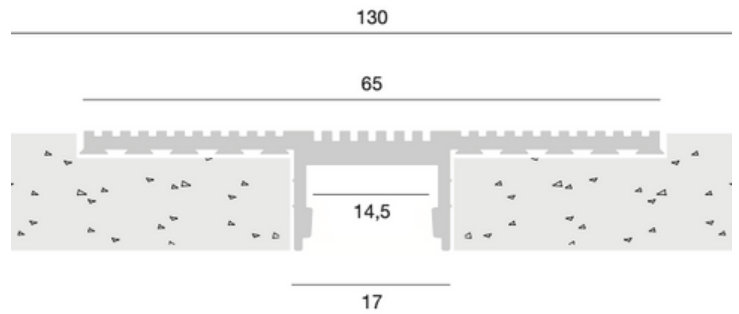
tappi plastica

Profilo professionale da incasso per cartongesso o muratura effetto scomparsa. Le sue alette traforate permettono di essere stuccate alla perfezione. Ideale per illuminare in modo diffuso e generale ogni tipologia di ambiente.



SB1710

SB2213 - Cartongesso



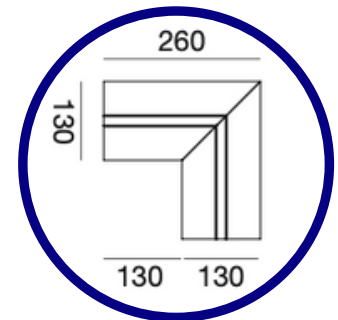
colori



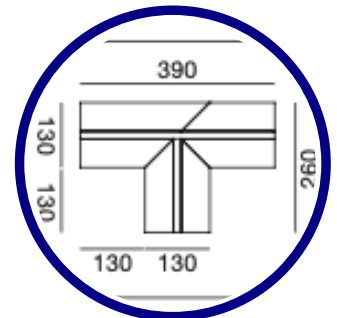
- Materiale: Alluminio + Cartongesso
- Potenza MAX applicabile: 26W/m
- Lunghezza massima: 2 metri
- Fornito con diffusore opale

COME UTILIZZARLO:

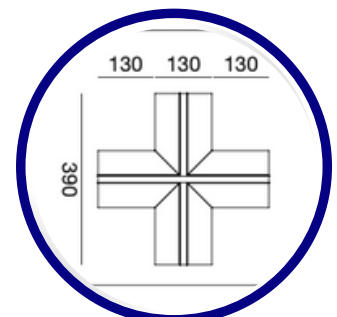
- ✓ Orizzontale o verticale
- ✓ Giunto a Croce
- ✓ Giunto a T
- ✓ Curva a L
- ✗ Incasso muratura



Curva 90°



Giunto T



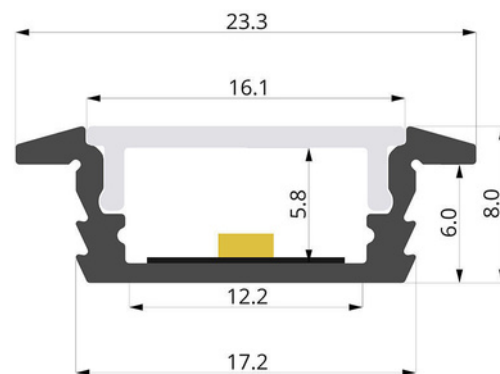
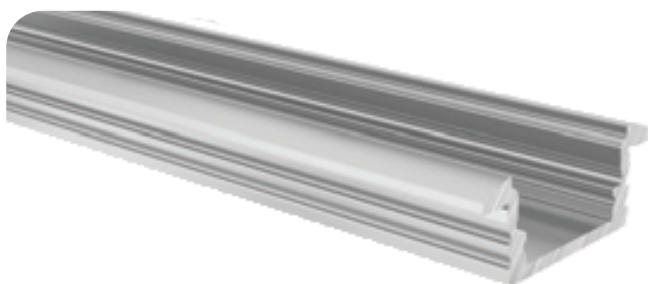
Giunto Croce

Profilo ad incasso annegato in una lastra di cartongesso da 2mt. Questa caratteristica gli permette di essere installato con facilità e con grande precisione. Ideale per illuminare in modo diffuso e generale qualsiasi ambiente



SB2213

SB10 - Space 8



colori



- Materiale: Alluminio
- Potenza MAX applicabile: 15W/m
- Lunghezza massima: 3 metri
- Fornito con diffusore opale

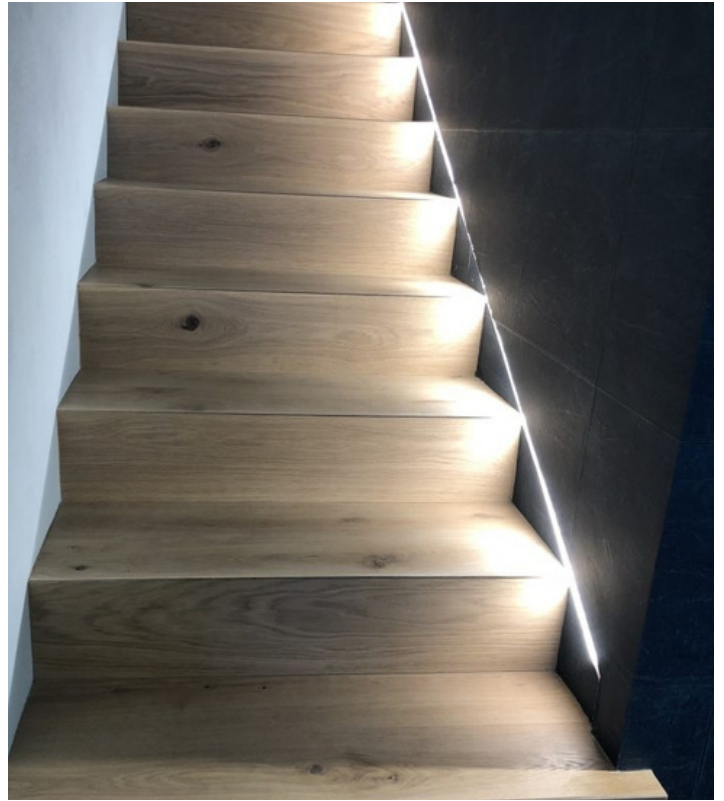
COME UTILIZZARLO:

- ✓ Da incasso in cartongesso
- ✓ Da incasso in muratura
- ✓ Da incasso in mensole
- ✓ Angoli tagliati a 45°
- ✗ In appoggio o superficie



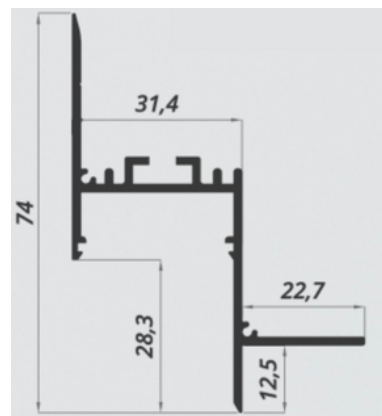
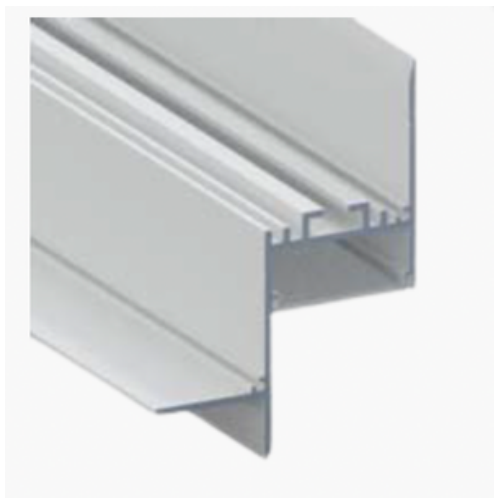
tappi plastica

Profilo ad incasso super sottile. Può essere inserito in mensole, cartongesso e in alcuni casi nella muratura, grazie alle sue dimensioni minimali.



SB10

SB1332 - Gola Luminosa

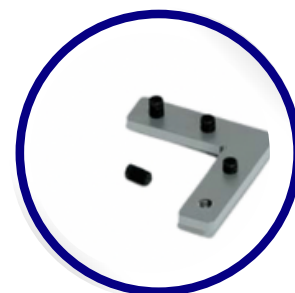


colori 

- Materiale: Alluminio
- Potenza MAX applicabile: 30W/m
- Lunghezza massima: 3 metri
- Fornito con diffusore opale

COME UTILIZZARLO:

- ✓ Da incasso in cartongesso
- ✓ In verticale
- ✓ Angoli
- ✓ Fila continua
- ✗ Incasso in muratura

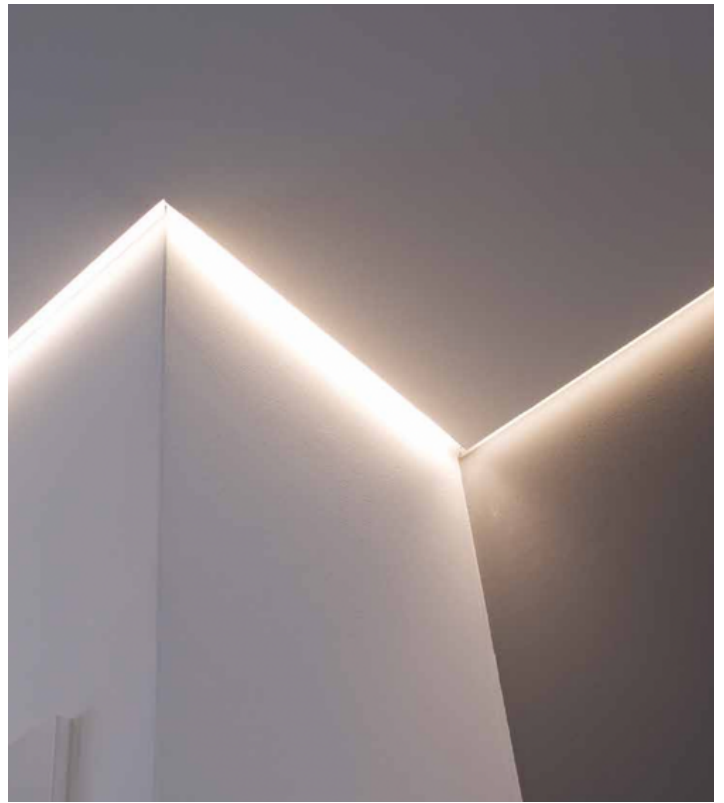


Giunto angolo



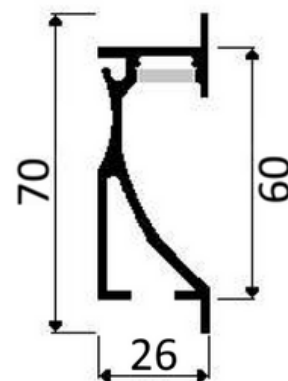
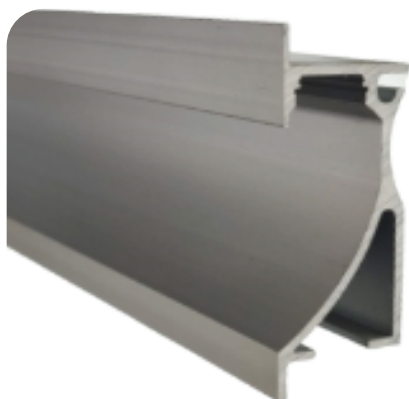
Giunto lineare

Profilo ad incasso per gole luminose a scomparsa. Installazione tra lastra di cartongesso e parete. Effetto spettacolare per valorizzare rivestimenti, pitture, pareti.



SB1332

SB13 - Segnapasso



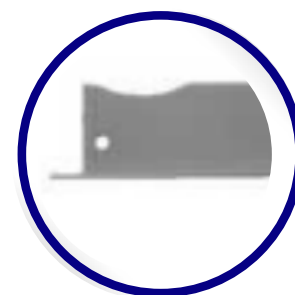
colori



- Materiale: Alluminio
- Potenza MAX applicabile: 26W/m
- Lunghezza massima: 2 metri
- Fornito con diffusore opale

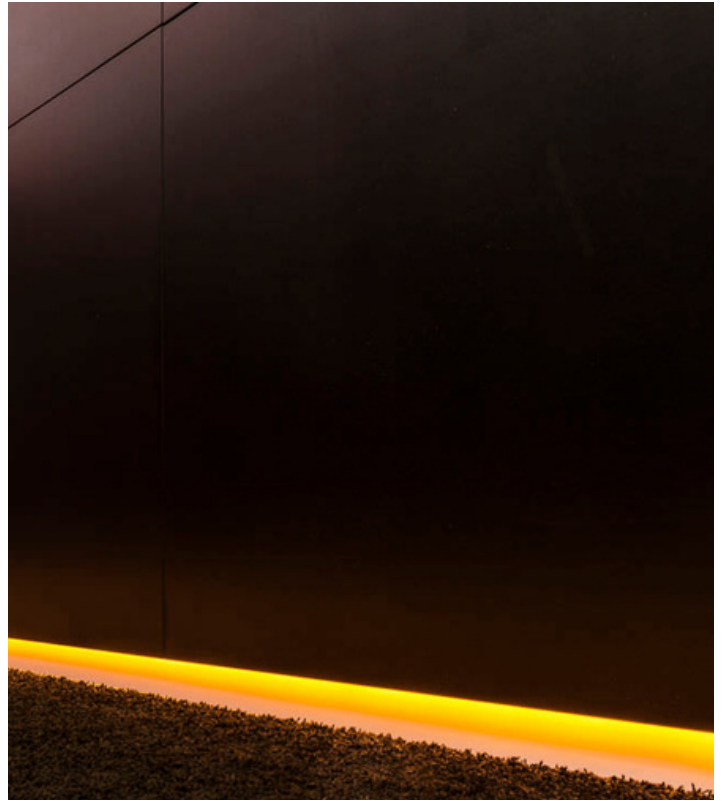
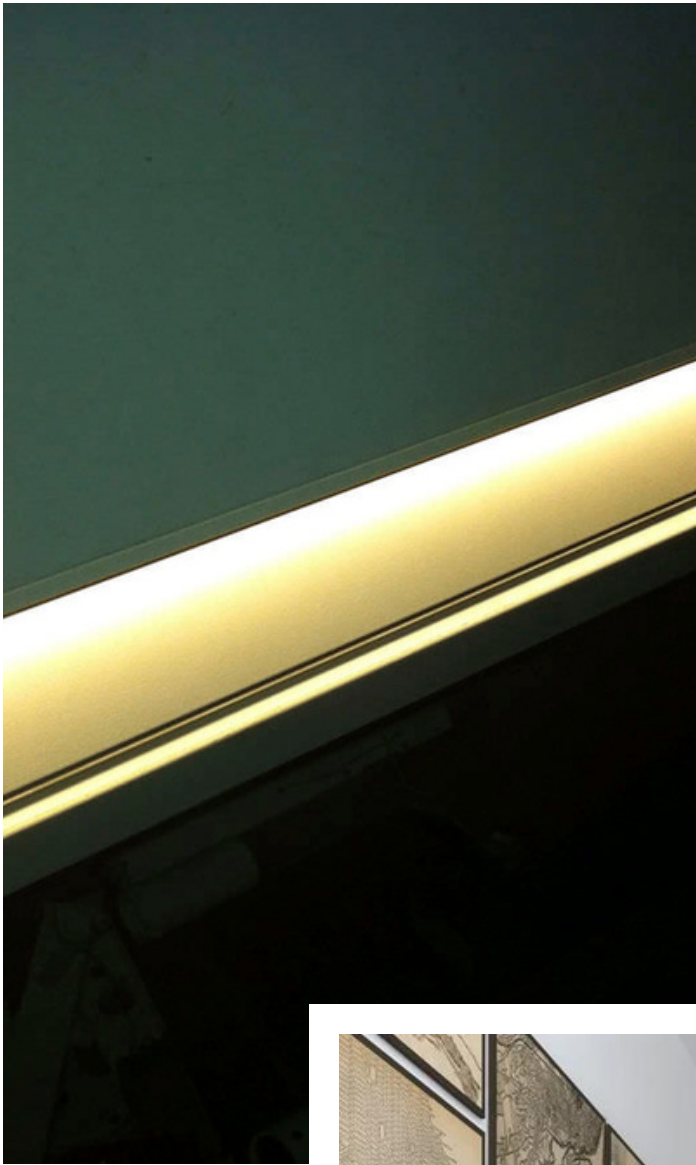
COME UTILIZZARLO:

- ✓ Da incasso in cartongesso
- ✓ File continue
- ✓ In interno ed esterno
- ✓ Misure custom cablate da noi
- ✗ Incasso in muratura



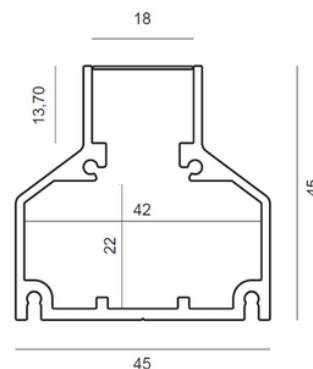
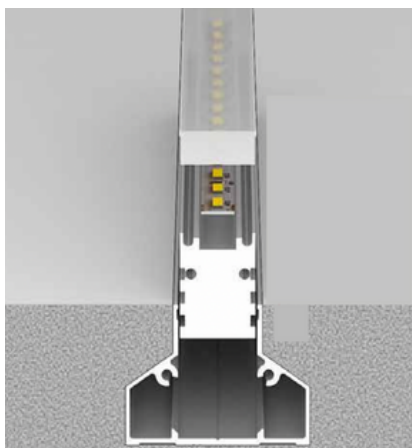
tappi plastica

**Profilo ad incasso a parete con luce
asimmetrica per creare percorsi luminosi.
Possibilità di fila continua o di creare
segnapassi con misure custom.**



SB13

SBLT23 - Linea Terra



colori

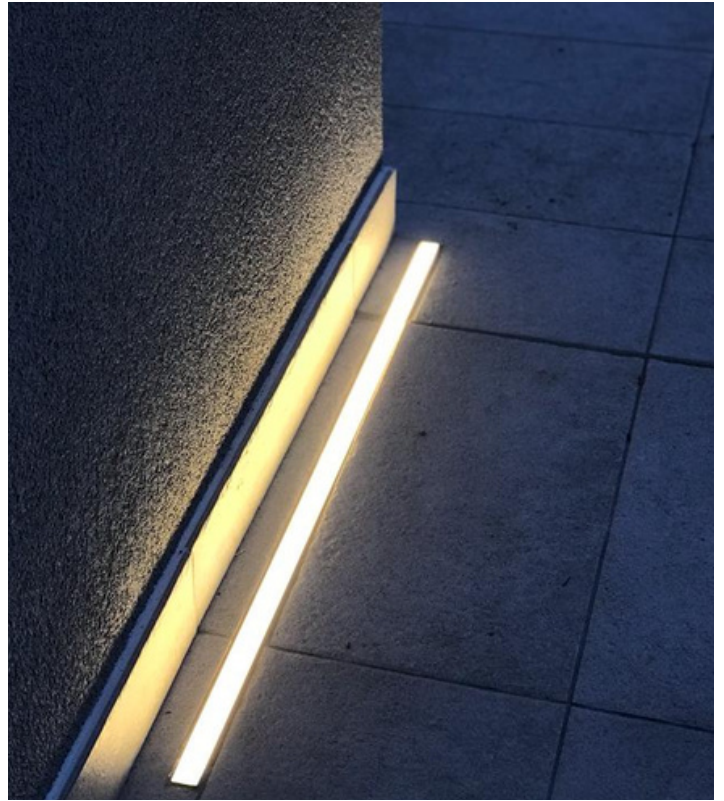


- Materiale: Alluminio
- Potenza MAX applicabile: 15W/m
- Lunghezza massima: 3 metri
- Fornito completo di accessori

COME UTILIZZARLO:

- ✓ Da incasso a terra
- ✓ Impermeabile IP67
- ✓ In interno ed esterno
- ✓ Misure custom cablate da noi
- ✓ Per segnalare percorsi

Linea Terra è un profilo ad incasso per interni ed esterni ideale per incasso a terra. Perfetto per creare effetti luminosi in ogni ambiente. Ottimo per segnalare percorsi.



SBLT23

SB173

