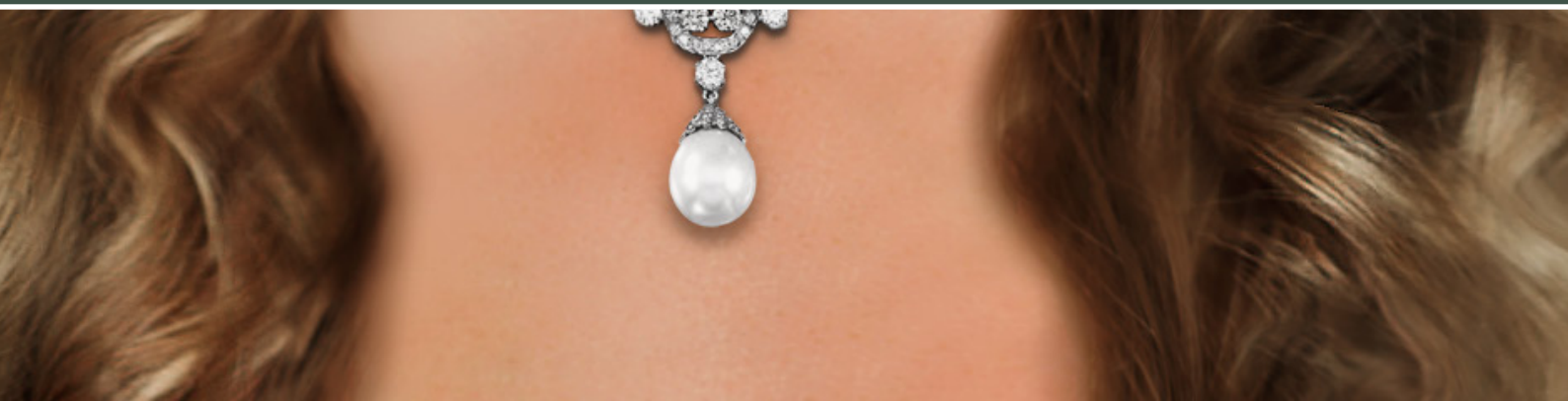




03

# GRAFIK & BILLEDBEHANDLING

Guldfuglen – plakat







## HARRY WINSTON

### OPGAVEN

Dette er en eksisterende virksomhed, men en fiktiv opgave.

Virksomheden Guldfuglen, som er en smykkeforretning i Slagelse, skulle bruge nogle plakater af deres nye Harry Winston smykker.

Virksomheden leverede selv billeder af smykkerne, som skulle anvendes på plakaterne. De ønskede et design ligesom Dior og Gucci reklamer. En forgrund med en pige, som bærer smykkerne og en mørk baggrund med tekstur.

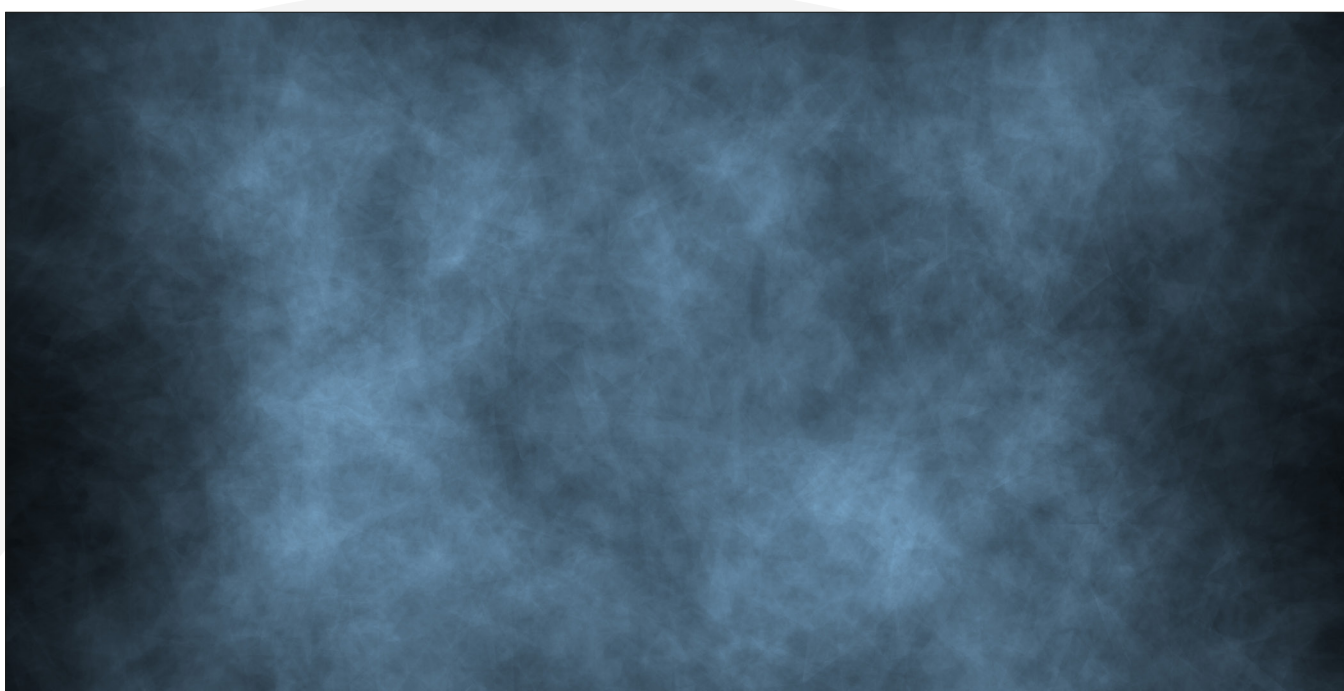
### PROGRAMMER

Photoshop

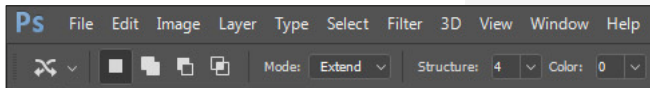
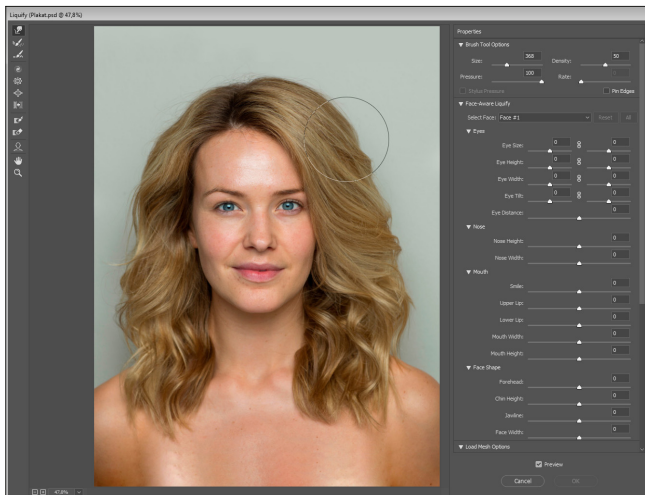


## BILLEDER

Disse tre billeder, vil indgå i designet.







## HÅRFYLDE

Under Liguify/Blødgør bruges værktøjet Forwarp Warp til at give håret fylde.

## HÅR FORLÆNGELSE

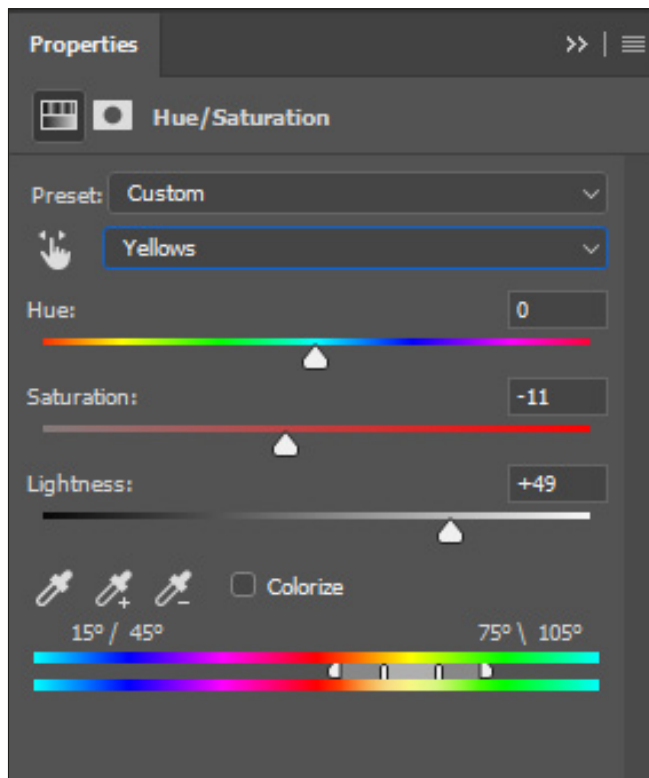
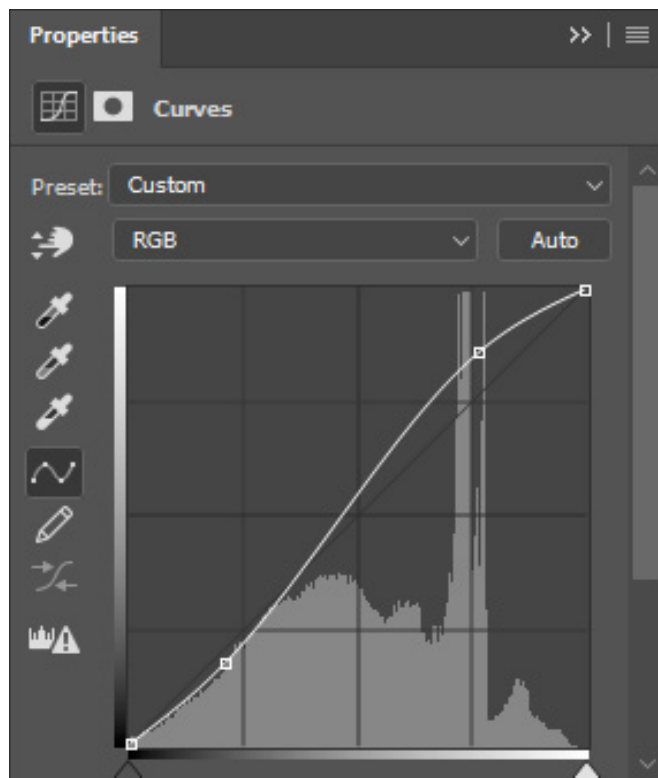
Content-Aware Move bruges til at forlænge håret.

Clone Stamp udligner farverne og giver håret en mere naturlig struktur. Liguify bruges igen til at få formet håret.

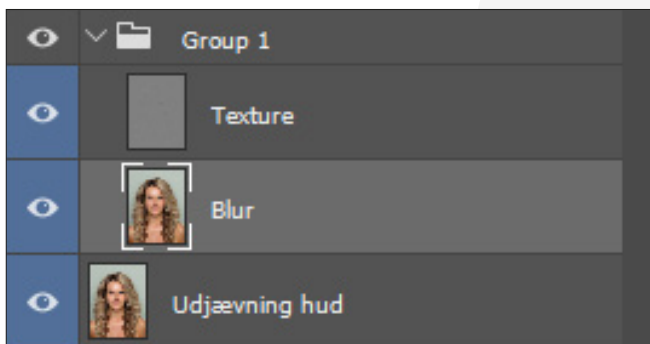
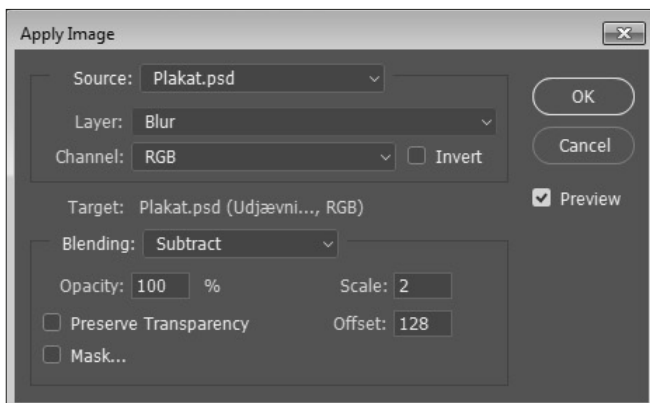


## HÅRFARVE

Via Hue/Saturation, Curves, Sharpen og Selective Color, gøres håret lysere og mindre gult.





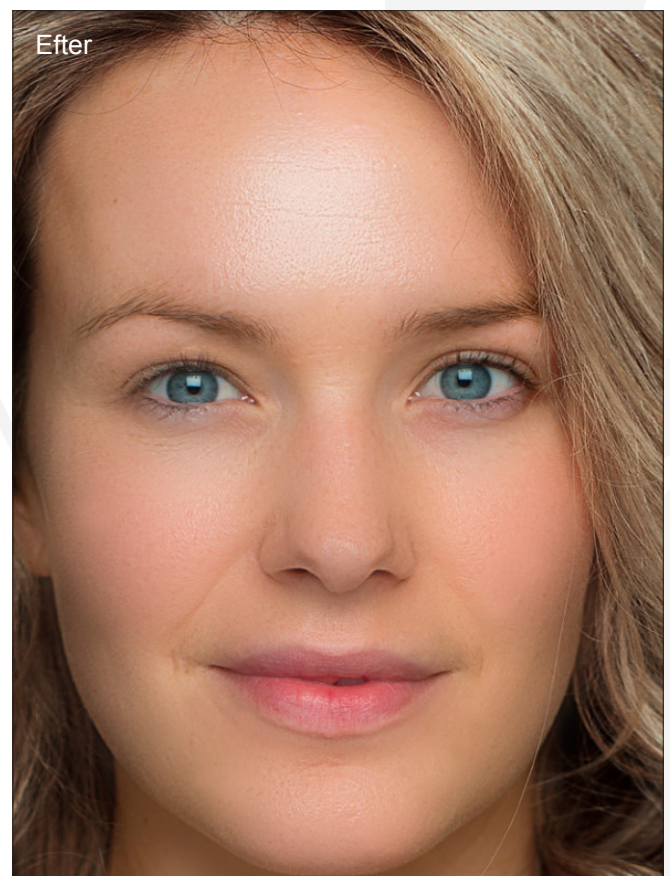


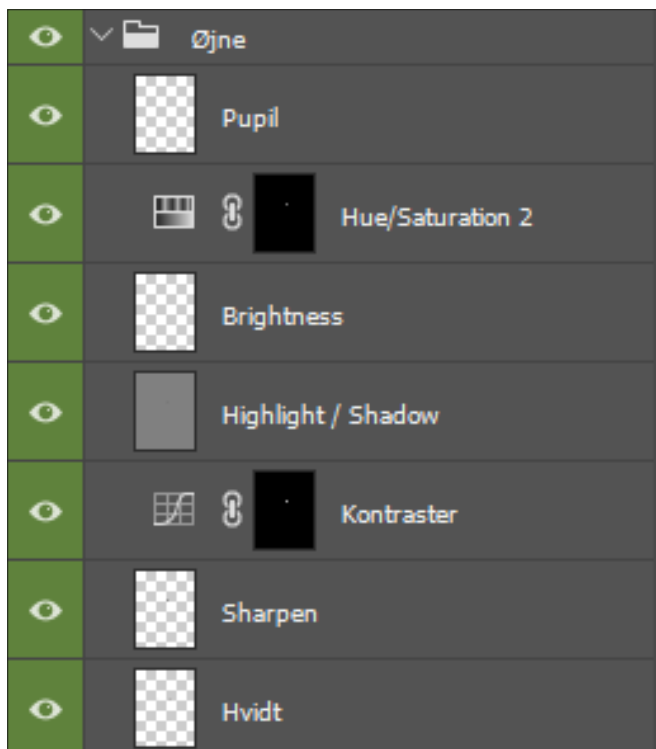
## FREQUENCY SEPARATION

Ved at anvende Gaussian Blur og Apply Image i et grupperet lag, kan man udjævne hudoverfladen. Man bruger Blur laget og markere områder på huden med The Lasso Tool og tilføjer igen Gaussian Blur. Dette giver en glat og fin overflade.

Det grupperede lag med Blur og Texture.

Der bruges også Clone Stamp til at fjerne urenheder.





## CLONE STAMP TOOL

Dette værktøj bruges til at udligne det hvide i øjnene.

## CURVES

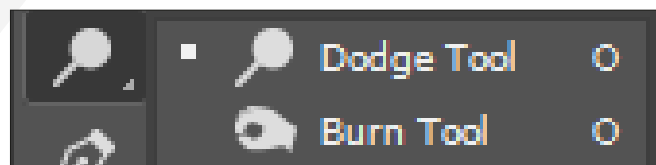
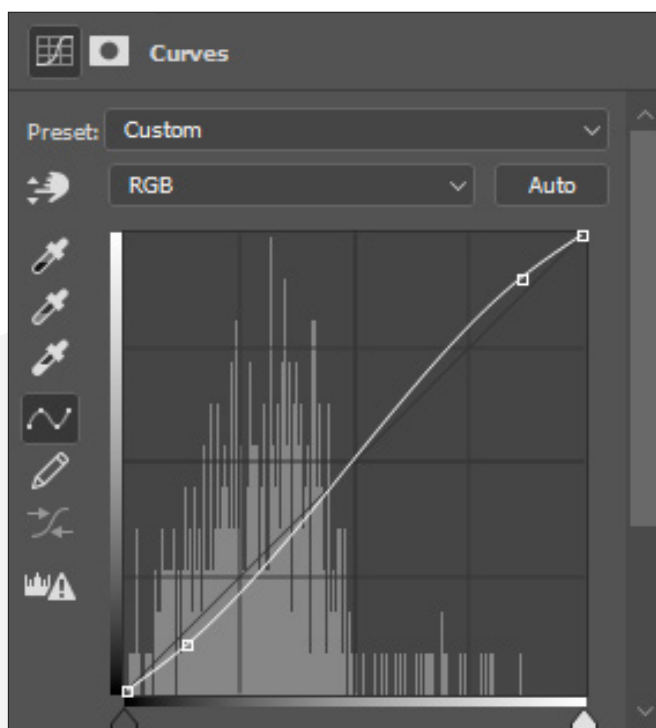
Her bliver der lavet en lille S-kurve, som skaber kontrast fra de lyse områder til de mørke områder.

## BURN TOOL / DODGE TOOL

Her forstærkes lyset og skyggerne.

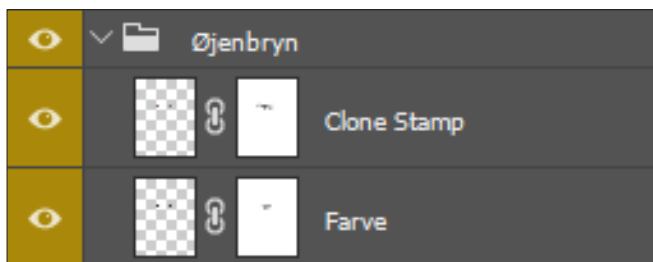
## HUE / SATURATION

Øjnene gøres mere mørkeblå, så de kommer til at passe til den blå baggrund.





## MAKE UP



### PATH

Der laves en kurve, som udfyldes med fyldfarve, som bliver sat ned i Opacity og får Gassian Blur på. Derudover bruges Clone Stamp til at lave flere hår.



## MAKE UP

Makeuppen laves med Brush Tool, Maske og Opacity.

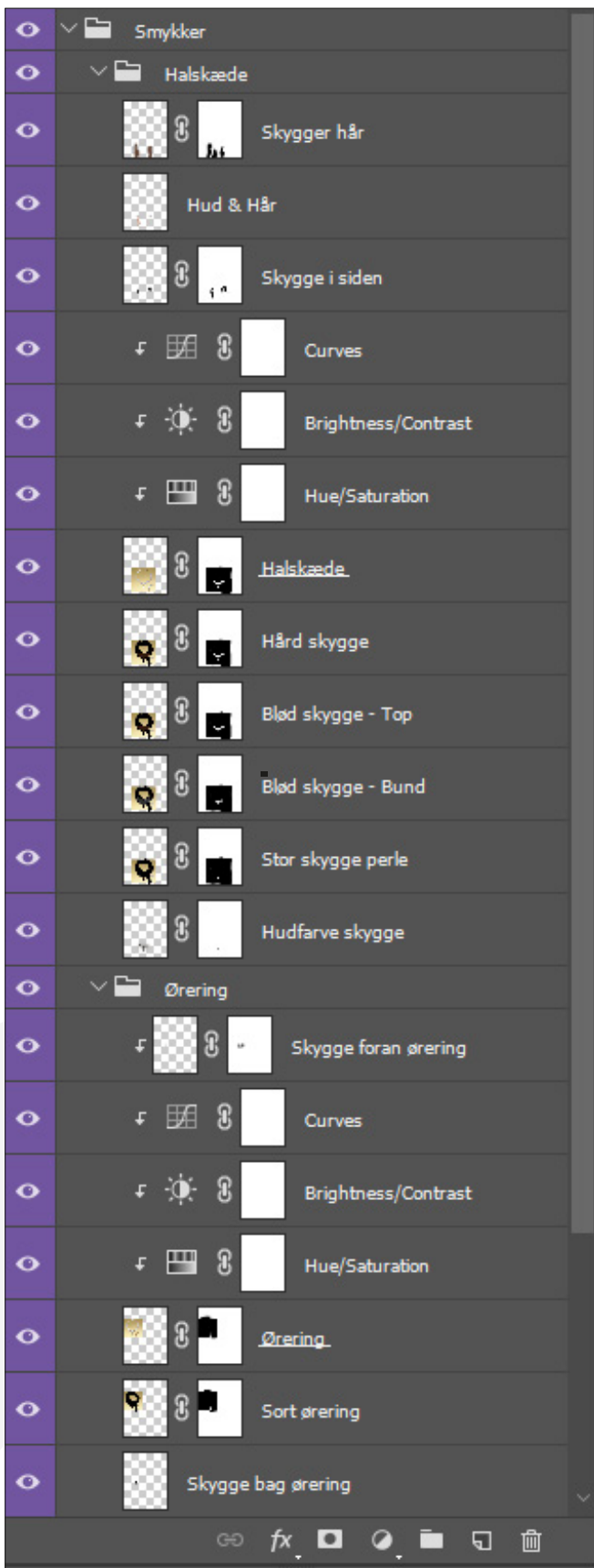
## ANSIGTSFORM

Der laves lidt om på ansigtsformen med Liquify. Læberne får mere fylde og munden lukkes med Clone Stamp Tool.





# SMYKKER



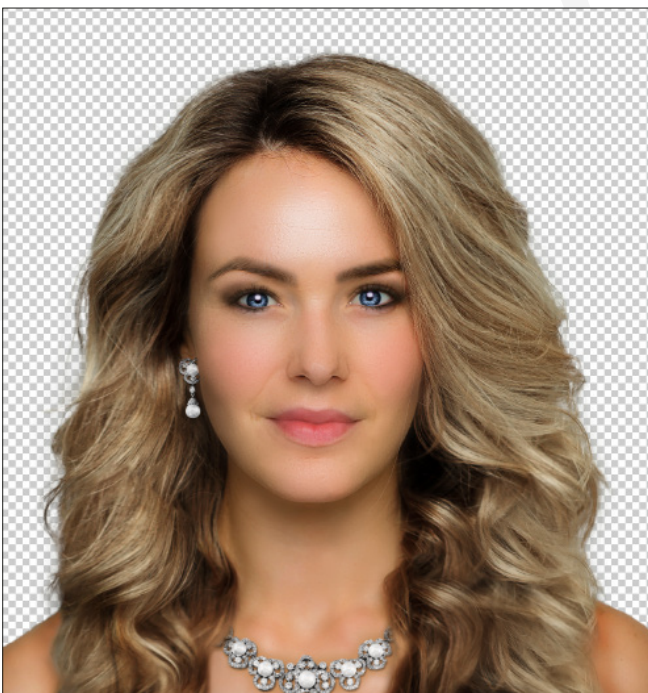


## FRITLÆGNING

Magic Wand Tool bruges til at markere baggrunden/håret. Denne markering optimeres ved at bruge Select and Mask.

## REFINE EDGE BRUSH

Under Select and Mask bruges værktøjet Refine Edge Brush, som gør makingen af håret mere præcis.





Startbillede



Slutbillede





