



2024

Verrassende Busvakanties

VOOR MENSEN MET EEN CHRONISCHE ZIEKTE, ZORGNOD EN MANTELZORGERS

samana

samen met



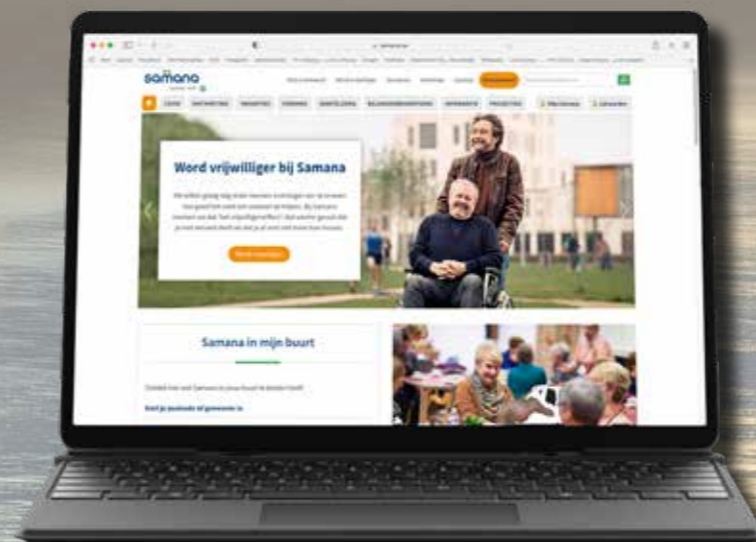
Inhoudstabel

Verrassende Busvakanties voor personen met een chronische ziekte, zorgnood en mantelzorgers

Bestemming	Verblijf	Land	Pag
Zuienkerke	Domein Polderwind	België	4
Mol	Het Zilvermeer	België	6
Gent	Hotel Den Briel	België	7
Oostende	Hotel Bero	België	8
Nieuwpoort	Dune Hotel	België	9
Nieuwpoort	Hotel Cosmopolite	België	10
Middelkerke	Hotel Middelpunt	België	12
Oostende	Ostend Hotel	België	14
Oostende	Hotel Royal Astrid	België	15
Nieuwpoort	Hotel Sandeshoved	België	16
Oostduinkerke	Vakantiedomein Ter Helme	België	17
Oostende	Hotel Vayamundo	België	18
Houffalize	Hotel Vayamundo Houffalize	België	19
Spa	Zorgverblijf Spa Nivezé	België	20
Nieuwpoort	Zorgverblijf Ter Duinen	België	22
Dranouter	Dranouter festival	België	26
Kiewit	Pukkelpop	België	27
Bergeijk	De Putse Hoeve	Nederland	34
De Rijp	Hotel De Rijper Eilanden	Nederland	35
Kessel-Eik	Landgoed De Weerdbeemden	Nederland	36
Lunteren	Hotel Het Bosgoed	Nederland	37
Ermelo	Groepshotel Dennenheul	Nederland	38
Wezep	Groepshotel IJsselviëdt	Nederland	39
Beekbergen	Hotel Spelderholt	Nederland	40
Egmond aan Zee	Hotel Zuiderduin	Nederland	41
Enkhuizen	Klipper Lutgerdina	Nederland	42
Texel	Vakantiepark Texel	Nederland	43
Bad Sassendorf	Hotel Der Schnitterhof	Duitsland	44
Bad Peterstal	Hotel Das Bad Peterstal	Duitsland	45
Rheinsberg/Berlijn	Seehotel Rheinsberg & Hotel Mit-Mensch	Duitsland	46
Neuerburg	Euvea Freizeit- und Tagungshotel	Duitsland	47
Berlijn	Hotel Mit-Mensch	Duitsland	48
Seeland/ Korsør	Vakantiedomein Musholm	Denemarken	49
Löfer	Hotel St. Hubertus	Oostenrijk	50
Kirchberg	Hotel Bräuwirt	Oostenrijk	51
Bagnoles-de-l'Orne	Hotel B'O Resort	Frankrijk	52
Le Bonhomme	Hotel De La Poste	Frankrijk	53
Lourdes	Verschillende hotels	Frankrijk	54

Inschrijvingsprocedure

Schrijf je online in op www.samana.be



Snel en makkelijk

of

Vul het formulier 'aanvraag tot inschrijving' volledig en correct in. Dat vind je in het midden van deze brochure.

Snel en makkelijk
Online inschrijven mogelijk op www.samana.be

Aanvraag tot inschrijving
vakanties voor mensen met een verstandelijke beperking

1. Contactgegevens vakantiegeanger

Kleef hier je persoonlijke ziektebonddokje

Naam: _____
 Voornaam (voornaam): _____
 Verklaring: _____
 Straat: _____
 Postcode: _____ Gemeente: _____ Nr.: _____ Bus: _____
 Telefoon: _____
 GSM: _____
 E-mail: _____
 Geboortedatum: _____
 Rijksregisternummer (verplicht in te vullen indien ziektebonddokje ontbreekt): _____
 Correspondentieadres (indien verschillend van vestigingsadres): _____
 Straat: _____
 Postcode: _____ Gemeente: _____ Nr.: _____ Bus: _____

Naam contactpersoon: _____
 Verwantschap met vakantiegeanger: _____
 Telefoon / gsm: _____
 E-mail contactpersoon: _____

2. Contactgegevens begeleider

Kleef hier je persoonlijke ziektebonddokje

Naam: _____
 Voornaam (voornaam): _____
 Adres: _____
 Straat: _____
 Postcode: _____ Gemeente: _____ Nr.: _____ Bus: _____
 Telefoon: _____
 GSM: _____
 E-mail: _____
 Geboortedatum: _____
 Rijksregisternummer (verplicht in te vullen indien ziektebonddokje ontbreekt): _____
 Naam contactpersoon: _____
 Verwantschap met vakantiegeanger: _____

CONTACT

Stuur sturen naar
 Samana vzw
 Martelaarslaan 17, 900 Gent
 Herkenrodesingel 101, 3500 Hasselt
 Platte Lostraat 541, 3010 Kessel-Lo
 Korte Begijnenstraat 22, 2300 Turnhout
 Tel.: 02 211 35 65
vakanties@samana.be

2024

Stuur dit formulier naar:

Samana vzw

Martelaarslaan 17, 900 Gent

Herkenrodesingel 101, 3500 Hasselt

Platte Lostraat 541, 3010 Kessel-Lo

Korte Begijnenstraat 22, 2300 Turnhout

Ontdek ons **volledig** vakantieaanbod



Verrassende vakanties
voor mensen met een
verstandelijke beperking



Verrassende vliegvakanties
voor mensen met een
chronische ziekte, zorgnood
en mantelzorgers

Vraag jouw brochure aan via
vakanties@samana.be of **02 211 35 65**

Voorwoord

Beste vakantieganger

In deze gloednieuwe vakantiebrochure 2024 ontdek je ons gevarieerd vakantieaanbod, op maat van mensen met een chronische ziekte of een zorgnood en hun mantelzorgers. In deze brochure zijn alle vakantiebestemmingen opgenomen die je per bus of per trein kan bereiken; in het binnenland of in onze buurlanden.

We hopen dat je jouw gading ontdekt in dit aanbod, want jou een leuke, deugddoende en onvergetelijke vakantie bezorgen is onze ambitie. Ook hopen we alzo de nodige respijtzorg te realiseren voor mantelzorgers, daarom hebben deelnemers die thuis verblijven een streepje voor.

Samana heeft ook een aanbod naar verdere (zon)bestemmingen, met het vliegtuig. Dit gamma is opgenomen in een andere brochure, die we je graag toesturen wanneer je hierin geïnteresseerd bent. Stuur ons dan de bijgevoegde kaart ingevuld terug.

Ook een aanbod op maat is mogelijk. We maken dan een vakantie op jouw maat en voor diegenen die samen met jou wensen te reizen. En wanneer noodzakelijk zorgen we ook voor vrijwillige ondersteuning. Je leest er verder nog meer over. Contacteer ons bij mogelijke interesse, dan bekijken we samen de mogelijkheden op dit vlak.

Samana garandeert jou altijd dat je “zorgeloos” op vakantie kan gaan. Op de volgende twee pagina’s ontdek je wat mag verwachten van onze (groeps)vakanties. Hoe we de nodige drempels wegwerken zodat je zonder zorgen kan vertrekken. Maak kennis met de “standaarden” die we hanteren voor al onze vakanties, je zal ontdekken dat “kwaliteit” steeds voorop staat.

Om deze vakanties te realiseren kunnen we steeds rekenen op een ploeg van super-gemotiveerde en deskundige vrijwilligers. Zij vertrekken steeds vanuit jouw verwachtingen en ondersteunen jou waar nodig. Zij staan ook garant voor een fantastisch en verrassend programma en een warme en verbindende vakantiesfeer. Zodat je volop kan genieten, grenzen kan verleggen en jouw batterijen worden opgeladen.

En waarom niemand uit jouw omgeving ook laten méé-genieten van deze onvergetelijke vakantie ? Want hou meer zielen, hoe meer vreugde. Dat is zeker van toepassing voor de Samana groepsvakanties. Op de bijgevoegde postkaart lees je meer over onze “Gezellig-actie.” Wanneer je een nieuwe deelnemer aanbrengt voor één van de Samana-vakanties, dan verrassen we jullie beiden met een fijne attentie. Gezelligheid troef.

Al onze vakanties staan open voor iedereen in Vlaanderen. Per vakantie is gezamenlijk vervoer voorzien, een aantal opstapplaatsen zijn telkens bepaald én vermeld per vakantie. Hou deze dan ook goed in de gaten bij het uitkiezen van jouw vakantie. Je dient immers op eigen kracht op deze opstapplaatsen te geraken of anders rechtstreeks naar de vakantiebestemming te komen. Je mag ons steeds contacteren indien er zich op dit vlak problemen stellen, dan zoeken we samen naar een oplossing op maat.

Aarzel ook niet om ons te contacteren met andere vragen of voor bijkomende informatie. We staan paraat om jou te ondersteunen met de beste service, op maat van jouw wensen en verwachtingen. Inschrijven kan via bijgevoegd inschrijvingsformulier.

We kijken er naar uit om jou dit jaar als vakantieganger te begroeten. We doen er alles aan om voor jou een unieke vakantie te realiseren die jou in staat stelt nieuwe ervaringen op te doen, de wereld te ontdekken en vriendschappen te delen. Een vakantie die je vleugels geeft en je nadien laat mijmeren over de veel bijzondere en onvergetelijke momenten.

Tot dan !
Namens het Samana-vakantieteam,
Johan Tourné
Directeur



Colofon

Dit is een uitgave van Samana, Haachtsesteenweg 579, PB 40, 1031 Brussel
www.samana.be

Verantwoordelijke uitgever: Johan Tourné, Hingenesteeweg 57, 2880 Bornem

Zorgeloos op vakantie gaan!

Op vakantie gaan vergt altijd enige voorbereiding, maar voor mensen met een chronische ziekte of zorgnood kan het extra uitdagend zijn. Bij Samana doen we ons uiterste best om zoveel mogelijk drempels en zorgen weg te nemen, zodat je zorgeloos kan genieten. Het enige wat je zelf nog moet doen, is je koffer pakken. Wij regelen de rest.

Wat mag je verwachten tijdens al onze groepsvakanties:

Ondersteuning en begeleiding

Op elke vakantie gaan gemotiveerde en goed opgeleide vrijwilligers mee. Zij staan in voor de begeleiding en de verzorging die je nodig hebt. Samen met de bevestiging van jouw vakantie krijg je van ons een medische fiche om in te vullen zodat we jouw noden goed kennen. Het is noodzakelijk dat je deze fiche volledig en correct invult.

Op elke vakantie kan je rekenen op de inzet van een professionele verpleegkundige. Soms neemt de verpleegkundige vooraf contact met jou op, om eventuele onduidelijkheden uit te klaren.

Programma

Voor elke vakantie wordt vooraf een programma uitgewerkt. De inkomgelden die hier bij horen zijn ook inbegrepen in de prijs. Aan jou de keuze om hieraan deel te nemen of niet.

Extra uitstappen of activiteiten kunnen, indien mogelijk, op vraag georganiseerd worden. Hiervoor betaal je ter plaatse extra, alsook voor de transfers die hiervoor noodzakelijk zijn.

Accommodatie en faciliteiten

Onze hotels en vakantieverblijven worden zorgvuldig geselecteerd op hun algemene rolstoeltoegankelijkheid.

Om onze deelnemers zo comfortabel mogelijk te ondersteunen of de nodige zelfredzaamheid te kunnen waarborgen, zijn er op al onze vakanties een aantal rolstoeltoegankelijke kamers met aangepast sanitair.

Om tegemoet te komen aan je specifieke noden op het vlak van maaltijden, kiezen we vakantieverblijven en hotels die ook een aanbod hebben van dieetmaaltijden.

De meeste vakanties voorzien in een volpension formule. Indien anders, is dit bij de bestemming zeker vermeld.

Transport

Bij een busvakanties brengen we je vanuit de opstapplaats naar je bestemming en terug met een liftbus. Dat is steeds inbegrepen in de prijs. Als ter plaatse uitstappen voorzien zijn in het programma waarvoor vervoer nodig is, dan zijn die transfers ook inbegrepen.

Bij een vliegvakantie is telkens de vlucht, bagage en handbagage inbegrepen. Ter plaatse is vervoer geregeld naar de bestemming. Voor geplande uitstappen zijn de nodige transfers ook inbegrepen.

Opgelet: er is niet altijd gemeenschappelijk vervoer vanuit jouw woonplaats naar de luchthaven van vertrek voorzien. Lees daarom goed de informatie van jouw vakantie na.

Belangrijk: een elektrische rolwagen kan niet altijd mee op het vliegtuig. We vragen hiervoor specifieke gegevens op, opdat we tijdig navraag kunnen doen bij de luchtvaartmaatschappij. Waar nodig, zoeken we samen met jou naar oplossingen.

Vakanties op maat (individuele vakanties)

Voor de individuele vakanties leveren we maatwerk, rekening houdend met jouw wensen en noden. In overleg met jou zoeken we naar de meest gepaste bestemming, beluisteren we welke verwachtingen je hebt op het vlak van vervoer, programmamogelijkheden, maaltijden, begeleiding ter plaatse, ...

Voor sommige vakanties wijken we af van deze standaarden. Wanneer dat het geval is, staat dit duidelijk vermeld bij de vakantie zelf. Lees daarom steeds goed de praktische informatie.

Zuienkerke

'In het land van mijn vader...'

Zuienkerke neemt je mee naar het Vlaanderen van onze grootouders, compleet met dorpslegendes, kwaalkappelletjes en rasechte dorpscafés. Het is wijs en uitgestrekt, met 5.000 hectaren en 100 kilometer landbouwwegen en polders. Met tegelijk amper 2.700 inwoners. Zeggen dat je ademruimte hebt in Zuienkerke is dan ook een understatement. Het is zalig rondwandelen of fietsen in deze groene oase.

Kom even helemaal op adem

Voor mensen met een chronische ziekte, mensen met een fysieke beperking en mensen met een mentale beperking

Datum: 28/06/2024-05/07/2024		
Opstapplaatsen: Sint-Niklaas en Zandhoven		
Aantal: 45		
Basisprijs: € 1.660,00	CM-lid: € 1.345,00	CM-lid met VT: € 1.205,00
Opstapplaatsen: Kortrijk en Roeselare		
Aantal: 45		
Basisprijs: € 1.630,00	CM-lid: € 1.315,00	CM-lid met VT: € 1.175,00

Tot rust komen als mantelzorger

Voor mensen met een chronische ziekte, mensen met een fysieke beperking en mensen met een mentale beperking en hun mantelzorger

Datum: 21/06/2024-28/06/2024		
Opstapplaatsen: Hasselt en Zandhoven		
Aantal: 45		
Basisprijs: € 1.495,00	CM-lid: € 1.180,00	CM-lid met VT: € 1.040,00

Ontdek al fietsend de natuur

Voor mensen met een chronische ziekte en mensen met een fysieke beperking

Datum: 26/07/2024-02/08/2024		
Opstapplaatsen: Hasselt en Meise		
Aantal: 45		
Basisprijs: € 1.435,00	CM-lid: € 1.120,00	CM-lid met VT: € 980,00

Sinterklaas vieren in Polderwind: genieten van traditie vol gezelligheid en warmte

Voor mensen met een chronische ziekte, mensen met een fysieke beperking en mensen met een mentale beperking

Datum: 06/12/2024-13/12/2024		
Opstapplaatsen: Hasselt en Zandhoven		
Aantal: 45		
Basisprijs: € 1.440,00	CM-lid: € 1.125,00	CM-lid met VT: € 985,00

Voor al deze vakanties wordt er een singletoeslag aangerekend van € 170

Praktische info:

Groepsvakantie

We komen deze week helemaal op adem in Zuienkerke, maar trekken er ook drie keer op uit.

Mantelzorgvakantie

Deze vakantie is bedoeld voor mensen met beperking of een chronische ziekte en hun mantelzorgers. Er wordt een fijn programma op maat aangeboden. Alles kan, niets moet.

Fietsvakantie – De Wind in de Wielen

Hou jij van fietsen? Dan is deze actieve vakantie jou op het lijf geschreven. Er worden afstanden afgelegd tussen 17 en 30 kilometer. Deelname kan met een elektronische rolstoel, een scooter, driewieler, twinfiets ... Voorafgaand aan deze vakantie vindt er een infoavond plaats, waar je meer ontdekt over de uitstappen en het reisgezelschap. Moet er voor jou een specifieke fiets ter plaatse gehuurd worden, dan sta jij wel zelf in voor de kosten.

Sinterklaasvakantie

Ook in december trekken we er op uit richting Zuienkerke, in de week van Sinterklaas! Tijdens deze week kunnen ook mensen met een verstandelijke beperking genieten van de schoonheid aan zee.



Domein Polderwind

Domein Polderwind in Zuienkerke is perfect gelegen om volop op uitstap te gaan in de kuststreek. Tegelijk vind je op het domein rust en ontspanning bij het heerlijke meer of in de binnentuin. Vakantie met zorg is hun uithangbord, je kan er het hele jaar door terecht voor een geslaagde vakantie. Het nieuwe hotel is op z'n minst bijzonder qua architectuur, geïnspireerd door de tulou: een cirkelvormige, traditionele groepswooning uit China. Beneden staat ontmoeting centraal, de kamers boven stralen een relaxte sfeer uit. Zowel het domein als het hotel zijn maximaal toegankelijk voor mensen met een beperking, ziekte of voor ouderen. In elke kamer zijn ook een televisie, frigo en koffie aanwezig.





Het Zilvermeer

Wil je met een groep verblijven op het Zilvermeer? Dan kan je terecht in onze twee 100% toegankelijke vakantie-woningen. Iedere woning is voorzien voor maximaal 6 personen. Ze kunnen ook geschakeld worden, zodat er in totaal 12 personen in terecht kunnen. De woningen hebben ruim uitzicht op het achtergelegen bos, lekker rustig en privé.

Praktische info:

Inclusief:

- zeillessen (dagelijks min 2 uur)

Exclusief:

- dranken
- Ben je geen lid van Sailibility dan betaal je ter plaatse 25€ voor het gebruik van de havenfaciliteiten.

Iedereen moet kunnen zeilen, ook mensen met een beperking. Dat is de slogan van Sailibility. Het zijn deze vrijwilligers die je tijdens deze vakantie gaan bijstaan met de zeillessen.

Mensen met een beperking volop laten genieten van de rust op het water? Daar streven ze naar! Door gebruik te maken van ervaren zeilmonitoren, vrijwilligers, tilliften en aangepaste zeilboten maken ze het mogelijk om personen met een beperking op een recreatieve of competitieve wijze te laten zeilen.

Sailibility hoopt om zoveel mogelijk mensen aan het zeilen te krijgen.

Mol

“Zeilen is intensief. Je leeft op het ritme van de wind, je moet snel schakelen en door de golven knallen. Tegelijkertijd is het ook gewoon genieten. Het zonnetje op je gezicht, leuk gezelschap erbij, een lekker drankje. Het Zilvermeer is dan ook nog een perfecte locatie om van dit alles te genieten.

Voor honderdduizenden mensen en dat reeds 62 jaar lang, heeft de naam ‘Zilvermeer’ een haast magische klank. Een magische klank die staat voor avontuur, voor zwemplezier, voor kamperen en natuurbeleving en niet in het minst voor ontelbare onvergetelijke herinneringen.

Zeil je voor het eerst...

Voor mensen met een chronische ziekte en mensen met een fysieke beperking	
Datum:	02/08/2024 - 09/08/2024
Opstapplaatsen:	Eigen vervoer
Aantal:	26
Basisprijs:	€ 1.595,00
CM-lid:	€ 1.280,00
CM-lid met VT:	€ 1.140,00



Beleef de Gentse Feesten, het grootse culturele volksfeest van Europa.

Gent leeft en is een weekendje weg meer dan waard. Eigenzinnig Gent bied je een boeiende cultuurcocktail tot aan de rand gevuld met een rijke geschiedenis, cultuur en trendy stadsleven. Écht, Gent is chill, niks moet, alles kan, een stedentrip op mensenmaat. Snuister door de vele bezienswaardigheden van levendig Gent. Je vindt hier een maximum dosis ‘must sees’. Gent verwent!

Meer over Gent leer je in het STAM. Je flaneert hier in ‘Het verhaal van Gent’ nieuwe stijl tussen perkamenten abten, ondernemende vrouwen, verliefde rebellen en zelfzuchtige weldoeners van de middeleeuwen tot nu. Je ziet en voelt de stad groeien en veranderen van vorm. Je ontdekt unieke objecten en natuurlijk is er ook een verse versie van de (nog altijd even gigantische) luchtfoto.

Wie Gent zegt, zegt ook Gentse Feesten. 10 dagen lang zal Gent weer het decor vormen voor het grootste culturele volksfeest van Europa. Dat wil je toch niet missen!

Voor mensen met een chronische ziekte en mensen met een fysieke beperking		
Datum:	18/07/2024 – 20/07/2024	
Opstapplaatsen:	Hasselt en Kessel-Lo	
Aantal:	16	
Basisprijs:	€ 950,00	CM-lid: € 860,00
		CM-lid met VT: € 820,00
Singletoeslag:	€ 115,00	



Hotel Den Briel

Beleef het beste van Gent! Hotel Den Briel is een nieuw en modern hotel, gelegen op wandelafstand van het historisch centrum en vlakbij het AZ Sint-Lucas ziekenhuis. Bij Hotel Den Briel geniet je van een unieke hotelervaring waarbij welzijn en comfort voorop staan. Het hotel wordt omringd door groen en beschikt over een prachtige tuin met ruim terras. Hotel Den Briel is een inclusief hotel en volledig rolstoel-toegankelijk. Alle kamers beschikken over een flatscreen-tv, een badkamer en gratis WiFi. Andere troeven zijn het uitgebreid ontbijtbuffet, de ruime lobby met bar, de stijlvolle meeting rooms, de gratis fitness en de ruime parking onder het hotel.

Praktische info:

Inclusief:

- 2 nachten op basis van logies + ontbijt
- brunch en inkom in het STAM
- lunch en rondleiding met proeverij bij brouwerij de Gentse Gruut

Exclusief:

- avondmaaltijden op de Gentse Feesten
- dranken tijdens excursies en op de Gentse Feesten.



Oostende

Zon, zee en plezier in hartje Oostende

Oostende is de enige stad aan de Belgische kust. De combinatie van het strand en het stadsleven maken van Oostende een gewilde bestemming in België. Het gros van de toeristen in Oostende komt uit België zelf, maar ook onder Nederlandse, Franse en Britse toeristen is de badplaats vrij populair.

Voor wie het allemaal wat grootser mag, is Oostende de perfecte kustgemeente. Hier valt altijd iets te beleven. Van de authentieke vissers-ambiance aan de haven tot het shoppingwallein in de Kapellestraat en de prachtige kunst in het Mu.Zee en het James Ensorhuis. In de Stad aan Zee is voor elk wat wils.

Shopaholics zullen zich in Oostende ook prima kunnen vermaken. Oostende kent een winkelcultuur die past bij een middelgrote Europese stad. Het gros van de winkels concentreert zich in het centrum van Oostende. De Vlaanderenstraat, de Kapellestraat en de A. Buylstraat zijn de belangrijkste winkelstraten van Oostende.

Kom mee en ontdek de 'Koningin der Badsteden'.

Voor mensen met een chronische ziekte en mensen met een fysieke beperking

Datum:	13/09/2024 – 20/09/2024
Opstapplaatsen:	Gentbrugge en Kessel-lo
Aantal:	45
Basisprijs:	€ 1.680,00
CM-lid:	€ 1.365,00
CM-lid met VT:	€ 1.225,00
Singletoeslag:	€ 175,00



Hotel Bero

Hotel Bero is centraal gelegen, op enkele stappen van het strand, het beschermde Westerstaketsel, het Zeeheldenplein, de Visserskaai, het Casino-Kursaal, musea, verkeersvrije winkelstraten en vele gezellige restaurantjes en cafés. Ook het station ligt op amper 10 minuutjes wandelen van het hotel. De ideale locatie dus om Oostende te ontdekken. Met 70 rookvrije kamers behoort hotel Bero bij de 10 grootste hotels van Oostende.

Hier overnacht u in ruime en comfortabele 4-sterrenkamers. Het zwembad en de wellnessfaciliteiten vormen eveneens een groot gratis pluspunt. 's Ochtends geniet u van een heerlijk ontbijt. Dit zorgt er immers voor dat je de dag goed kan beginnen! Genieten met een boekje in de zon doe je op het zonneteras op de vijfde verdieping.

Het hotel beschikt over 6 rolstoeltoegankelijke kamers.

Praktische info:

Exclusief:

- dranken tijdens de maaltijden
- dranken op excursie



Nieuwpoort

Nieuwpoort is het ontdekken waard

Verken het charmante kuststadje Nieuwpoort, gelegen in de Vlaamse regio van België. Met zijn pittoreske jachthaven, bruisende stadscentrum en uitgestrekte strand is Nieuwpoort de perfecte bestemming voor een uitstap met je familie. Of je nu reist met je partner, vrienden of familie, er zijn genoeg activiteiten om je te vermaken. Ook is het gemakkelijk rond te reizen met handige openbaarvervoeropties beschikbaar.

Voor mensen met een chronische ziekte, mensen met een fysieke beperking en mensen met een mentale beperking

Datum:	05/07/2024 - 12/07/2024
Opstapplaatsen:	Kessel-Lo & Gentbrugge
Aantal:	45
Basisprijs:	€ 1.685,00
CM-lid:	€ 1.370,00
CM-lid met VT:	€ 1.230,00
Singletoeslag:	€ 230,00



Dune Hotel

Ervaar uitzonderlijke accommodaties in het nieuwste hotel van Nieuwpoort. De uitgebreide faciliteiten, toplocatie in het stadscentrum (mét uitzicht op de duinen) en op slechts enkele minuten van het strand, maken dit hotel de perfecte keuze voor jouw volgende verblijf. Als je op zoek bent naar een unieke combinatie van natuur en stadsleven, dan hoef je niet verder te zoeken dan Dune Hotel. Het nieuwe resort biedt moderne en goed uitgeruste kamers inclusief ontbijt, perfect voor individuele reizigers, stellen en gezinnen. Kom genieten van comfort en luxe bij Dune Hotel tijdens jouw vakantie in Nieuwpoort.

Het hotel beschikt over 4 rolstoeltoegankelijke kamers met twin bedden. Ze streven ernaar om een gastvrije en toegankelijke omgeving te bieden voor al onze gasten.

Praktische info:

Exclusief:

- dranken tijdens de maaltijden
- dranken op excursie

Nieuwpoort

Gewoon genieten aan zee

Voor mensen met een chronische ziekte, mensen met een fysieke beperking en mensen met een mentale beperking

Datum: 22/03/2024-29/03/2024

Opstapplaatsen: Hasselt en Kessel-Lo

Aantal: 45

Basisprijs: € 1.780,00 CM-lid: € 1.465,00 CM-lid met VT: € 1.325,00

Singletoeslag: € 350,00

Voor mensen met een chronische ziekte, mensen met een fysieke beperking en mensen met een mentale beperking

Datum: 19/04/2024-26/04/2024

Opstapplaatsen: Gentbrugge en Zandhoven

Aantal: 45

Basisprijs: € 1.835,00 CM-lid: € 1.520,00 CM-lid met VT: € 1.380,00

Singletoeslag: € 350,00

Voor mensen met een chronische ziekte en mensen met een fysieke beperking

Datum: 31/05/2024-07/06/2024

Opstapplaatsen: Hasselt en Zandhoven

Aantal: 45

Basisprijs: € 1.735,00 CM-lid: € 1.420,00 CM-lid met VT: € 1.280,00

Singletoeslag: € 350,00

Voor mensen met een chronische ziekte, mensen met een fysieke beperking en mensen met een mentale beperking

Datum: 10/06/2024-14/06/2024

Opstapplaatsen: Mechelen en Sint Niklaas

Aantal: 45

Basisprijs: € 1.395,00 CM-lid: € 1.215,00 CM-lid met VT: € 1.135,00

Singletoeslag: € 200,00

Voor mensen met een chronische ziekte, mensen met een fysieke beperking en mensen met een mentale beperking

Datum: 14/06/2024-21/06/2024

Opstapplaatsen: Kessel-Lo, Meise & Gentbrugge

Aantal: 45

Basisprijs: € 1.840,00 CM-lid: € 1.525,00 CM-lid met VT: € 1.385,00

Singletoeslag: € 380,00

Voor mensen met een chronische ziekte, mensen met een fysieke beperking en mensen met een mentale beperking

Datum: 11/10/2024-18/10/2024

Opstapplaatsen: Sint-Niklaas en Zandhoven

Aantal: 45

Basisprijs: € 1.835,00 CM-lid: € 1.520,00 CM-lid met VT: € 1.380,00

Singletoeslag: € 350,00



Hotel Cosmopolite

Op amper 80 meter van het strand vind je het comfortabele viersterren-hotel Cosmopolite, in het centrum van Nieuwpoort-Bad. De kamers hebben allemaal een eigen badkamer, een flatscreen tv en een minibar. In brasserie Carrousel serveren ze verse pannenkoeken, huisgemaakt gebak en een snelle, gezonde maaltijd. Wie zich graag eens laat verwennen, kan daarvoor terecht bij kapsalon Le Cliënt, uiteraard tegen betaling en na afspraak. In het nabijgelegen vakantiecentrum Floréal kan je gratis een duik in het water nemen. Vlakbij is er ook een halte van de kusttram, om van hieruit rustig de kuststreek te verkennen.

Praktische info:

Exclusief:

- alle dranken

Nieuwpoort, gelegen aan de Belgische kust, is een stad met een rijke geschiedenis, levendige cultuur en toeristische aantrekkingskracht. Het dateert uit de 12e eeuw en speelde een cruciale rol in de Slag bij Nieuwpoort in 1600. De stad heeft musea, kunstgalerijen en jaarlijkse evenementen. Toeristen komen voor de prachtige stranden, jachthaven, watersporten en visgerechten. Nieuwpoort heeft geïnvesteerd in moderne voorzieningen en biedt mogelijkheden voor natuurliefhebbers en geschiedenislijfhebbers. Het is een charmante bestemming met voor elk wat wils.

Gewoon genieten aan zee

Samen kan je helemaal ontspannen en nieuwe energie opdoen in Nieuwpoort-Bad. Alles kan, niets moet. Gewoon genieten, is de boodschap. Een frisse neus halen, luisteren naar de rust van de zee, met de voeten in het zand zitten. We doen samen ook enkele fijne uitstappen maar waarheen we trekken, houden we voorlopig nog als een heerlijke verrassing.

Een vakantie voor religieuzen om heerlijk te genieten

Datum: 26/04/2024-03/05/2024
Opstapplaatsen: Te bepalen obv inschrijvingen
Aantal: 60

Basisprijs: € 1.785,00 CM-lid: € 1.470,00 CM-lid met VT: € 1.330,00

Singletoeslag: € 350,00

Datum: 28/06/2024-05/07/2024
Opstapplaatsen: Te bepalen obv inschrijvingen
Aantal: 60

Basisprijs: € 1.835,00 CM-lid: € 1.520,00 CM-lid met VT: € 1.380,00

Singletoeslag: € 380,00

Datum: 04/10/2024-11/10/2024
Opstapplaatsen: Te bepalen obv inschrijvingen
Aantal: 60

Basisprijs: € 1.800,00 CM-lid: € 1.485,00 CM-lid met VT: € 1.345,00

Singletoeslag: € 350,00

Een vakantie voor religieuzen om heerlijk te genieten

Je trekt er in groep op uit tijdens deze week. Tevens krijg je tijdens deze vakantie ondersteuning van een pastoraal werker die stilstaat bij al het heerlijke.



Hotel Middelpunt

In vakantieverblijf Middelpunt worden het comfort, de sfeer en de accommodatie van een hotel gecombineerd met de faciliteiten en de toegankelijkheid van een zorgverblijf. Elke kamer is uitgerust met twee hoog-laagbedden. Je beschikt over een aangepaste badkamer met douche en onderrijdbare wastafel. De kamers hebben een eigen balkon, televisie en gratis wifi. In het vakantiecentrum vind je ook een lounge-ruimte, een badkamer met comfortbad, een petanquebaan,... Verder is er een ruim aanbod aan wandel- en fietspaden. Het mooie Duinenpad ligt op wandelafstand van Middelpunt.

Verzet je zinnen in bruisend Middelkerke

Voor mensen met een chronische ziekte, mensen met een fysieke beperking en mensen met een mentale beperking

Datum: 19/04/2024 - 26/04/2024

Opstapplaatsen: Lummen (carpool), Kessel-Lo & Meise
Aantal: 35

Basisprijs: € 1.535,00 CM-lid: € 1.220,00 CM-lid met VT: € 1.080,00

Datum: 31/05/2024 - 07/06/2024

Opstapplaatsen: Lummen (carpool), Kessel-Lo
Aantal: 35

Basisprijs: € 1.730,00 CM-lid: € 1.415,00 CM-lid met VT: € 1.275,00

Datum: 14/06/2024 - 21/06/2024

Opstapplaatsen: Kortrijk en Roeselare
Aantal: 35

Basisprijs: € 1.780,00 CM-lid: € 1.465,00 CM-lid met VT: € 1.325,00

Datum: 05/07/2024 - 12/07/2024

Opstapplaatsen: Hasselt en Kessel-Lo
Aantal: 35

Basisprijs: € 2.110,00 CM-lid: € 1.795,00 CM-lid met VT: € 1.655,00

Datum: 12/07/2024 - 19/07/2024

Opstapplaatsen: Gentbrugge en Zandhoven
Aantal: 35

Basisprijs: € 2.110,00 CM-lid: € 1.795,00 CM-lid met VT: € 1.655,00

Datum: 04/10/2024-11/10/2024

Opstapplaatsen: Mechelen en Gentbrugge
Aantal: 35

Basisprijs: € 1.535,00 CM-lid: € 1.220,00 CM-lid met VT: € 1.080,00

Voor al deze vakanties wordt er een singletoeslag aangerekend van € 260

Middelkerke

Middelkerke, gelegen aan de Belgische kust, is een aantrekkelijke badplaats die bekend staat om zijn uitgestrekte zandstranden, levendige boulevard en een scala aan recreatieve activiteiten. Deze charmante plaats trekt jaarlijks toeristen aan die op zoek zijn naar ontspanning en vermaak aan de kust.

Het Casino is zeker een blikvanger, maar ook de vele beach bars vallen op in kleur en gezelligheid. Zelfs een eigen 'Central Park' hebben ze hier: het Normandpark ligt in het centrum van Middelkerke-Bad, een oase van groen en rust vlakbij de zee, met het grootste speelplein van de gemeente. Leuk om eens uit te proberen zijn de gratis fitnessstoestellen op de zeedijk.

Verzet je zinnen in bruisend Middelkerke, voor een jonger doelpubliek

Voor jonge mensen met een chronische ziekte en mensen met een fysieke beperking

Datum: 09/05/2024 - 12/05/2024

Opstapplaatsen: Sint-Niklaas, Zandhoven en Gentbrugge
Aantal: 20

Basisprijs: € 1.060,00 CM-lid: € 925,00 CM-lid met VT: € 865,00

Singletoeslag: € 110,00

Datum: 27/09/2024 - 04/10/2024

Opstapplaatsen: Hasselt en Kessel-Lo
Aantal: 35

Basisprijs: € 1.730,00 CM-lid: € 1.415,00 CM-lid met VT: € 1.275,00

Singletoeslag: € 260,00

Praktische info:

Exclusief:

- alle dranken

Bruisende badplaats Middelkerke heeft meer dan genoeg om jouw vakantie te vullen met plezier, ontspanning, rust en relaxatie.

Tijdens onze jongerenvakanties in Middelkerke focussen we op een jonger doelpubliek.





Oostende

Een bezoek aan deze "Koningin der Belgische badsteden"

Oostende is een betoverende bestemming die de perfecte mix biedt van maritieme charme, cultuur, geschiedenis en entertainment. Met zijn uitgestrekte zandstranden, de schitterende jachthaven en de iconische pier, is de stad een waar paradijs voor liefhebbers van de zee. De zeelucht en het geluid van golven vormen de ideale achtergrond voor ontspanning en plezier. Een bezoek aan deze "Koningin der Belgische badsteden" is een ervaring die je niet snel zult vergeten.

Voor mensen met een chronische ziekte, mensen met een fysieke beperking en mensen met een mentale beperking

Datum:	05/07/2024 - 12/07/2024
Opstapplaatsen:	Ieper en Kortrijk
Aantal:	45
Basisprijs:	€ 1.310,00
CM-lid:	€ 995,00
CM-lid met VT:	€ 855,00
Singletoeslag:	€ 120,00



Ostend Hotel

Ostend Hotel is een aangenaam familiehotel vlakbij de zeedijk, in het bruisende hart van Oostende. De winkelstraten, de Visserskaai en tal leuke restaurantjes liggen op wandelafstand. Alle hotelkamers blinken uit in vrolijke kleur, ze beschikken over een douche of bad, toilet, telefoon en tv. Je kunt gratis gebruikmaken van een kluis aan de receptie. Gasten kunnen de privésauna reserveren, er is wel een tijdslimiet per dag.

Praktische info:

Exclusief:

- alle dranken

Deze vakantie aan zee is als een verkwikkende ontsnapping naar een wereld van zand, zon en zilte briesjes. De eindeloze horizon, het geluid van de golven en de warme zonnestralen bieden een oase van rust en ontspanning. Of je nu met je tenen in het zand wilt zitten, een verfrissende duik in de zee wilt nemen of gewoon wilt genieten van het serene uitzicht, een vakantie aan zee is de belofte van pure vreugde.



Oostende

Oostende is een betoverende bestemming die de perfecte mix biedt van maritieme charme, cultuur, geschiedenis en entertainment. Met zijn uitgestrekte zandstranden, de schitterende jachthaven en de iconische pier, is de stad een waar paradijs voor liefhebbers van de zee. De zeelucht en het geluid van golven vormen de ideale achtergrond voor ontspanning en plezier. Een bezoek aan deze "Koningin der Belgische badsteden" is een ervaring die je niet snel zult vergeten.

Op vakantie bij de koningin voor mantelzorgers

Voor mensen met een chronische ziekte, mensen met een fysieke beperking en hun mantelzorgers

Datum:	14/06/2024-21/06/2024	
Opstapplaatsen:	Mechelen en Gentbrugge	
Aantal:	45	
Basisprijs:	€ 1.525,00	CM-lid met VT: € 1.070,00
CM-lid:	€ 1.210,00	

Op vakantie bij de koningin

Voor mensen met een chronische ziekte, mensen met een fysieke beperking en mensen met een mentale beperking

Datum:	06/09/2024-13/09/2024	
Opstapplaatsen:	Lummen (carpool) & Kessel-Lo	
Aantal:	45	
Basisprijs:	€ 1.475,00	CM-lid met VT: € 1.020,00
CM-lid:	€ 1.160,00	

Voor al deze vakanties wordt er een singletoeslag aangerekend van € 195



Hotel Royal Astrid

In de koningin van de badsteden logeer je bij de koningin zelf: hotel Royal Astrid is een comfortabel driesterrenhotel op 100 meter van het strand van Oostende. Je logeert op wandelafstand van het winkelcentrum, ook de Koninklijke Villa en de Wellingtonrenbaan liggen

in de buurt. Alle kamers zijn voorzien van een badkamer, toilet, safe, telefoon en tv. Een aantal kamers zijn geschikt voor mensen in een rolstoel, met een aangepaste badkamer. Je kan in Royal Astrid gratis gebruik maken van het overdekte zwembad en de jacuzzi. De overige wellnessfaciliteiten zijn betalend. Het gebruik van een tillift is niet mogelijk in het zwembad.

Praktische info:

Exclusief:

- alle dranken

Voor mantelzorgers:

Er wordt een fijn programma op maat aangeboden. Alles kan, niets moet.

Groepsvakantie:

Deze vakantie aan zee is als een verkwikkende ontsnapping naar een wereld van zand, zon en zilte briesjes. De eindeloze horizon, het geluid van de golven en de warme zonnestralen bieden een oase van rust en ontspanning. Of je nu met je tenen in het zand wilt zitten, een verfrissende duik in de zee wilt nemen of gewoon wilt genieten van het serene uitzicht, een vakantie aan zee is de belofte van pure vreugde.



Nieuwpoort

Nieuwpoort, gelegen aan de Belgische kust, is een stad met een rijke geschiedenis, levendige cultuur en toeristische aantrekkingskracht. Het dateert uit de 12e eeuw en speelde een cruciale rol in de Slag bij Nieuwpoort in 1600. De stad heeft musea, kunstgalerijen en jaarlijkse evenementen. Toeristen komen voor de prachtige stranden, jachthaven, watersporten en visgerechten. Nieuwpoort heeft geïnvesteerd in moderne voorzieningen en biedt mogelijkheden voor natuurliefhebbers en geschiedenislijfhebbers. Het is een charmante bestemming met voor elk wat wils.

Uitwaaien aan zee

Voor mensen met een chronische ziekte en mensen met een fysieke beperking		
Datum:	14/06/2024 - 21/06/2024	
Opstapplaatsen:	Sint-Niklaas en Zandhoven	
Aantal:	45	
Basisprijs:	CM-lid:	CM-lid met VT:
€ 1.705,00	€ 1.390,00	€ 1.250,00

Datum:	21/06/2024 - 28/06/2024	
Opstapplaatsen:	Hasselt en Kessel-Lo	
Aantal:	45	
Basisprijs:	CM-lid:	CM-lid met VT:
€ 1.705,00	€ 1.390,00	€ 1.250,00

Voor al deze vakanties wordt er een singletoeslag aangerekend van € 255



Hotel Sandeshoved

Hotel Sandeshoved is een gezellig familiehotel, gelegen in het centrum van Nieuwpoort-Bad, aan de verkeersvrije zeepromenade. Het grenst ook rechtstreeks aan de bruisende en trendy winkelstraat. Er is een ruim aanbod van kamers, studio's en appartementen, allemaal voorzien van tv, telefoon, badkamer en toilet. Het is wel goed om te weten dat de kamers eerder aan de kleine kant zijn. Daarnaast zijn er een aantal volledig aangepaste kamers met toegankelijk sanitair. Een paar troeven van dit hotel? De smakelijke keuken met keuzebuffet en een gezellige bar met zicht op zee.

Praktische info:

Exclusief:
- alle dranken

Uitwaaien aan zee

Deze vakantie aan zee is als een verkwikkende ontsnapping naar een wereld van zand, zon en zilte briesjes. De eindeloze horizon, het geluid van de golven en de warme zonnestralen bieden een oase van rust en ontspanning. Of je nu met je tenen in het zand wilt zitten, een verfrissende duik in de zee wilt nemen of gewoon wilt genieten van het serene uitzicht, een vakantie aan zee is de belofte van pure vreugde.



Oostduinkerke

Oostduinkerke, gelegen aan de Belgische kust in de provincie West-Vlaanderen, is een charmante badplaats die bekend staat om zijn ongerepte stranden, schilderachtige duinen en een rijke maritieme traditie. Deze kustgemeente biedt een vredige en ontspannen omgeving, ideaal voor reizigers die op zoek zijn naar rust en natuurschoon. Het is een ideale bestemming voor een ontspannen vakantie aan de Belgische kust, waar je de frisse zeelucht kunt inademen, kunt genieten van de natuurlijke schoonheid en kunt proeven van de lokale cultuur en keuken. Het is een plek waar je kunt ontsnappen aan de drukte van het dagelijks leven en kunt genieten van de eenvoudige geneugten van de kust.

Wandelen tot aan de grens

Voor mensen met een chronische ziekte, mensen met een fysieke beperking en mensen met een mentale beperking	
Datum:	21/06/2024 - 28/06/2024
Opstapplaatsen:	Mechelen en Sint Niklaas
Aantal:	45
Basisprijs:	€ 1.450,00
CM-lid:	€ 1.135,00
CM-lid met VT:	€ 995,00
Singletoeslag:	€ 105,00



Vakantiedomein Ter Helme

Op zo'n 700 meter van de zee ligt vakantiedomein Ter Helme, omgeven door de Karthuisduinen. Het dagverblijf met bar, ontspanningsruimtes en gezellig restaurant is gescheiden van de hotelkamers en appartementen. Volop rust gegarandeerd dus. Via een grote lift vind je acht toegankelijke appartementen voor rolstoelgebruikers op de tweede verdieping. Beneden zijn er meerdere makkelijk toegankelijke en comfortabele kamers met aangepaste douche. Hellende vlakken zorgen ervoor dat je overal vlot in het hotel terecht kan.

Praktische info:

Exclusief:
- alle dranken

Deze vakantie aan zee is als een verkwikkende ontsnapping naar een wereld van zand, zon en zilte briesjes. De eindeloze horizon, het geluid van de golven en de warme zonnestralen bieden een oase van rust en ontspanning. Of je nu met je tenen in het zand wilt zitten, een verfrissende duik in de zee wilt nemen of gewoon wilt genieten van het serene uitzicht, een vakantie aan zee is de belofte van pure vreugde.

Oostende

Hotel Vayamundo

Vakantieclub Vayamundo, aan de Oostendse zeedijk op wandelafstand van het stadscentrum, wordt jouw uitvalsbasis voor deze vakantie. Alle kamers hebben een toilet, douche en tv. Ze zijn wel niet toegankelijk voor brede manuele rolstoelen, scooters of elektrische rolstoelen. De maaltijden zijn in buffetvorm. Vakantiegangers komen ruim aan hun trekken in het vakantiecentrum: er is een zwembad, bubbelbaden, een fitnessruimte, een sporthal, indoorpetanque en mini-golf. Lekker chillen kan in de bar met wintertuin.

Praktische info:

Exclusief:
- alle dranken

Deze vakantie aan zee is als een verkwikkende ontsnapping naar een wereld van zand, zon en zilte briesjes. De eindeloze horizon, het geluid van de golven en de warme zonnestrallen bieden een oase van rust en ontspanning. Of je nu met je tenen in het zand wilt zitten, een verfrissende duik in de zee wilt nemen of gewoon wilt genieten van het serene uitzicht, een vakantie aan zee is de belofte van pure vreugde.

Gewoon genieten aan zee voor blinden en slechtzienden

(in samenwerking met Vebes)

Datum:	21/06/2024-28/06/2024
Opstapplaatsen:	Leuven Philipssite Brugge stationsplein achterkant Hasselt Winkelcentrum Schampbergstraat Gentbrugge Sporthal Driebeek Antwerpen Kinopolis
Aantal:	140
Basisprijs:	€ 1.865,00
CM-lid:	€ 1.550,00
CM-lid met VT:	€ 1.410,00
Singletoeslag:	€ 310,00

Oostende is een betoverende bestemming die de perfecte mix biedt van maritieme charme, cultuur, geschiedenis en entertainment. Met zijn uitgestrekte zandstranden, de schitterende jachthaven en de iconische pier, is de stad een waar paradijs voor liefhebbers van de zee. De zeelucht en het geluid van golven vormen de ideale achtergrond voor ontspanning en plezier. Een bezoek aan deze "Koningin der Belgische badsteden" is een ervaring die je niet snel zult vergeten.

Gewoon genieten aan zee

Voor mensen met een chronische ziekte, mensen met een fysieke beperking en mensen met een mentale beperking

Datum:	24/05/2024 - 31/05/2024
Opstapplaatsen:	Hasselt en Zandhoven
Aantal:	45
Basisprijs:	€ 1.525,00
CM-lid:	€ 1.210,00
CM-lid met VT:	€ 1.070,00
Singletoeslag:	€ 240,00

Voor mensen met een chronische ziekte, mensen met een fysieke beperking en mensen met een mentale beperking

Datum:	14/06/2024 - 21/06/2024
Opstapplaatsen:	Hasselt en Kessel-Lo
Aantal:	45
Basisprijs:	€ 1.515,00
CM-lid:	€ 1.200,00
CM-lid met VT:	€ 1.060,00
Singletoeslag:	€ 310,00

Voor mensen met een chronische ziekte en mensen met een fysieke beperking

Datum:	23/08/2024 - 30/08/2024
Opstapplaatsen:	Mechelen en Gentbrugge
Aantal:	45
Basisprijs:	€ 1.515,00
CM-lid:	€ 1.200,00
CM-lid met VT:	€ 1.060,00
Singletoeslag:	€ 310,00

Voor mensen met een chronische ziekte, mensen met een fysieke beperking en mensen met een mentale beperking

Datum:	30/08/2024 - 06/09/2024
Opstapplaatsen:	Sint-Niklaas en Zandhoven
Aantal:	45
Basisprijs:	€ 1.515,00
CM-lid:	€ 1.200,00
CM-lid met VT:	€ 1.060,00
Singletoeslag:	€ 310,00



Houffalize

Houffalize staat bekend om zijn levendige sfeer en is een ontmoetingsplaats voor liefhebbers van de natuur en avontuurlijke reizigers. Het is de perfecte uitvalsbasis om de prachtige Ardennen te verkennen, te genieten van buitenactiviteiten en te genieten van de lokale keuken in een ontspannen omgeving.

Ongerepte natuur

Voor mensen met een chronische ziekte, mensen met een fysieke beperking en mensen met een mentale beperking

Datum:	23/08/2024-30/08/2024
Opstapplaatsen:	Kessel-Lo en Hasselt
Aantal:	45
Basisprijs:	€ 1.490,00
CM-lid:	€ 1.175,00
CM-lid met VT:	€ 1.035,00
Singletoeslag:	€ 115,00



Hotel Vayamundo Houffalize

Je moet ver zoeken om in België natuur te vinden die nog zo puur en ongerept is als in Houffalize. Als bestemming kan het dus al tellen. Vayamundo Houffalize is dan ook de ideale uitvalsbasis voor natuur-liefhebbers die op zoek zijn naar rust en stille beleving. Het moderne vakantiecentrum ligt aan de oevers van de Ourthe, tussen Bastogne en La Roche. De ruime kamers hebben elk een douche, toilet, tv en terras. Daarnaast zijn er vijf speciaal uitgeruste en toegankelijke kamers. Een plonsje wagen kan zeker in het overdekte zwembad. Of waag je je liever aan een robbertje petanque? Er is ook een hobbyzaal, wellness en een gezellige bar. De maaltijden worden in buffetvorm geserveerd.

Praktische info:

Excursies:
- Blegny-mijn in Luik
- Abdij van Stavelot
- War Museum Bastogne

Exclusief:
- alle dranken

Spa

Spa is ongetwijfeld het meest bekende stadje van de Ardennen, al is het maar vanwege het heldere flessenwater dat je heinde en ver kan vinden. Het is dan ook niet vreemd dat Spa al van oudsher een kuuroord is, de Thermen van Spa zijn zonder twijfel de topattractie voor vakantiegangers. Je kan hier heerlijk kuren, maar het kan op de topdagen wel erg druk worden aan de sauna's, bubbelbaden en stoomkamers. Uiteraard staat Spa ook synoniem met autoraces op het Circuit van Francorchamps. Te veel motorgeronk voor jou? Alle rust vind je net buiten het dorp – want eigenlijk is Spa niet zo groot - aan het meer van Warfaaz, een klein stuwmeer waar je rustig wat kan wandelen en een hapje eten aan de oevers.

Cultureel Spa, bruisend en vol leven

Voor mensen met een chronische ziekte en mensen met een fysieke beperking		
Datum:	12/04/2024 - 19/04/2024	
Opstapplaatsen:	Jabbeke en Roeselare	
Aantal:	45	
Basisprijs:	CM-lid:	CM-lid met VT:
€ 1.440,00	€ 1.125,00	€ 985,00

Voor mensen met een chronische ziekte, mensen met een fysieke beperking en mensen met een mentale beperking		
Datum:	31/05/2024 - 07/06/2024	
Opstapplaatsen:	Gentbrugge en Kessel-lo	
Aantal:	45	
Basisprijs:	CM-lid:	CM-lid met VT:
€ 1.400,00	€ 1.085,00	€ 945,00

Voor mensen met een chronische ziekte en mensen met een fysieke beperking		
Datum:	28/06/2024 - 05/07/2024	
Opstapplaatsen:	Ieper en Kortrijk	
Aantal:	45	
Basisprijs:	CM-lid:	CM-lid met VT:
€ 1.420,00	€ 1.105,00	€ 965,00

Voor mensen met een chronische ziekte, mensen met een fysieke beperking en mensen met een mentale beperking		
Datum:	20/09/2024 - 27/09/2024	
Opstapplaatsen:	Mechelen en Zandhoven	
Aantal:	45	
Basisprijs:	CM-lid:	CM-lid met VT:
€ 1.455,00	€ 1.140,00	€ 1.000,00

Voor al deze vakanties wordt er een singletoeslag aangerekend van € 100

Spa, genieten van de natuur

Voor mensen met een chronische ziekte en mensen met een fysieke beperking		
Datum:	10/05/2024 - 17/05/2024	
Opstapplaatsen:	Kessel-Lo & GITO Overijse	
Aantal:	45	
Basisprijs:	CM-lid:	CM-lid met VT:
€ 1.215,00	€ 900,00	€ 760,00
Singletoeslag: € 100,00		

Spa, op de creatieve toer

Wil je ondergedompeld worden in allerlei creatieve technieken, zoals recycling, boekbinden, aquarel, ecoprinting,...Neem dan alvast je koffer want de vrijwilligers staan voor je klaar om je mee te nemen in een gezellig en creatief bad te Spa. Samen creëren en elkaar inspireren biedt een ontspannende rijkdom, die je niet wil missen.

Voor mensen met een chronische ziekte, mensen met een fysieke beperking en mensen met een mentale beperking		
Datum:	06/10/2024-11/10/2024	
Opstapplaatsen:	Kessel-Lo en Hasselt	
Aantal:	45	
Basisprijs:	CM-lid:	CM-lid met VT:
€ 1.090,00	€ 865,00	€ 765,00
Singletoeslag: € 70,00		

Spa, genieten voor religieuzen

Datum:	24/05/2024-31/05/2024	
Opstapplaatsen:	Te bepalen obv inschrijvingen	
Aantal:	45	
Basisprijs:	CM-lid:	CM-lid met VT:
€ 1.215,00	€ 900,00	€ 760,00
Singletoeslag: € 100,00		



Zorgverblijf Spa Nivezé

Zorgverblijf Spa Nivezé ligt aan de rand van de Hoge Venen in een natuurpark van 8 hectare, op ongeveer 3 kilometer van het centrum van Spa. In het charmante wandelpark met vijver zijn verschillende verharde wandelpaden aangelegd. Zo geniet je ook als rolstoelgebruiker van het mooie, bosrijke domein. Het vakantiecentrum baadt in landelijke charme en is – ondanks de heuvelachtige omgeving – volledig aangepast aan rolstoelgebruikers. Alle kamers hebben een douche, eigen oproepsysteem en tv. De maaltijden worden geserveerd in het recent gerenoveerde restaurant. Spa Nivezé heeft verschillende troeven zoals het typische koetshuis met open haard en terras, een kapsalon en een souvenirwinkeltje. Op aanvraag kan hier ook kinesithérapie.

Praktische info:

Tijdens de culturele vakanties staan er drie excursies gepland

Exclusief:

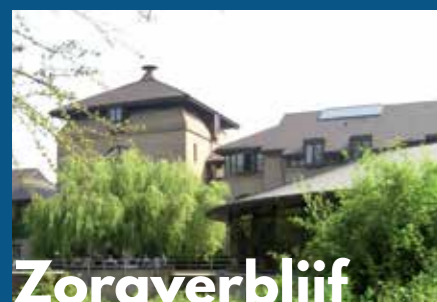
- alle dranken

Nieuwpoort

Nieuwpoort, gelegen aan de Belgische kust, is een stad met een rijke geschiedenis, levendige cultuur en toeristische aantrekkingskracht. Het dateert uit de 12e eeuw en speelde een cruciale rol in de Slag bij Nieuwpoort in 1600. De stad heeft musea, kunstgalerijen en jaarlijkse evenementen. Toeristen komen voor de prachtige stranden, jachthaven, watersporten en visgerechten. Nieuwpoort heeft geïnvesteerd in moderne voorzieningen en biedt mogelijkheden voor natuurliefhebbers en geschiedenislijfhebbers. Het is een charmante bestemming met voor elk wat wils.

Ontspanning en plezier aan zee

Deze vakantie aan zee is als een verkwikkende ontsnapping naar een wereld van zand, zon en zilte briesjes. De eindeloze horizon, het geluid van de golven en de warme zonnestralen bieden een oase van rust en ontspanning. Of je nu met je tenen in het zand wilt zitten, een verfrissende duik in de zee wilt nemen of gewoon wilt genieten van het serene uitzicht, een vakantie aan zee is de belofte van pure vreugde. Tijdens jouw verblijf zijn er heel wat gezellige activiteiten in en om Ter Duinen gepland. Afhankelijk van de vakantie die jij kiest, kunnen er ook een of meerdere uitstappen op het programma staan.



Zorgverblijf Ter Duinen

De warmte en gezelligheid van zorgverblijf Ter Duinen gaat je zeker veroveren als je hier op vakantie komt. Het vakantiecentrum ligt op de helling van het duinengebied en is omgeven door een groot parkdomein van 9 hectare met slotgracht. Je geniet hier van de gezonde zeelucht en het rustgevende wuiven van de grassen tussen de zandduinen. Tot aan de zeedijk zelf is het een twintigtal minuutjes wandelen. Zowel het vakantiehuis als het park zijn volledig toegankelijk voor rolstoelgebruikers. Alle kamers hebben een aangepaste douche, toilet, wastafel, tv en oproepsysteem. In Ter Duinen vind je als extra troeven: een kapsalon, een pedicure en een krantenwinkeltje met souvenirs. De grote bar en sfeervolle zithoekjes gaan je ongetwijfeld ook bevallen. Indien gewenst, kan je kinesithérapie aanvragen.

Praktische info:

Exclusief:
- alle dranken

Ontspanning en plezier aan zee		
Voor mensen met een chronische ziekte, mensen met een fysieke beperking en mensen met een mentale beperking		
Datum:	22/03/2024 - 29/03/2024	Basisprijs: € 1.035,00
Opstapplaatsen:	Ieper en Kortrijk	CM-lid: € 720,00
Aantal:	45	CM-lid met VT: € 650,00
Datum:	26/04/2024 - 03/05/2024	Basisprijs: € 1.195,00
Opstapplaatsen:	Sint-Niklaas en Hasselt	CM-lid: € 880,00
Aantal:	45	CM-lid met VT: € 740,00
Datum:	10/05/2024 - 17/05/2024	Basisprijs: € 1.195,00
Opstapplaatsen:	Ieper en Kortrijk	CM-lid: € 880,00
Aantal:	45	CM-lid met VT: € 740,00
Datum:	17/05/2024 - 24/05/2024	Basisprijs: € 1.195,00
Opstapplaatsen:	Lummen (carpool) en Kessel-Lo	CM-lid: € 880,00
Aantal:	45	CM-lid met VT: € 740,00
Datum:	31/05/2024 - 07/06/2024	Basisprijs: € 1.195,00
Opstapplaatsen:	Brugge en Roeselare	CM-lid: € 880,00
Aantal:	45	CM-lid met VT: € 740,00
Datum:	12/07/2024 - 19/07/2024	Basisprijs: € 1.195,00
Opstapplaatsen:	Lummen (carpool), Kessel-Lo en Meise	CM-lid: € 880,00
Aantal:	45	CM-lid met VT: € 740,00
Datum:	26/07/2024 - 02/08/2024	Basisprijs: € 1.195,00
Opstapplaatsen:	Mechelen en Gentbrugge	CM-lid: € 880,00
Aantal:	45	CM-lid met VT: € 740,00
Datum:	02/08/2024 - 09/08/2024	Basisprijs: € 1.195,00
Opstapplaatsen:	Mechelen en Sint-Niklaas	CM-lid: € 880,00
Aantal:	45	CM-lid met VT: € 740,00
Datum:	02/08/2024 - 09/08/2024	Basisprijs: € 1.195,00
Opstapplaatsen:	Kessel-Lo, Kampenhout en Gentbrugge	CM-lid: € 880,00
Aantal:	45	CM-lid met VT: € 740,00
Datum:	23/08/2024 - 30/08/2024	Basisprijs: € 1.195,00
Opstapplaatsen:	Sint-Niklaas en Brugge	CM-lid: € 880,00
Aantal:	45	CM-lid met VT: € 740,00
Datum:	06/09/2024 - 13/09/2024	Basisprijs: € 1.230,00
Opstapplaatsen:	Hasselt en Zandhoven	CM-lid: € 915,00
Aantal:	45	CM-lid met VT: € 775,00
Datum:	13/09/2024 - 20/09/2024	Basisprijs: € 1.195,00
Opstapplaatsen:	Mechelen en Gentbrugge	CM-lid: € 880,00
Aantal:	45	CM-lid met VT: € 740,00

Voor al deze vakanties wordt er een singletoeslag aangerekend van € 100

Datum:	13/09/2024 - 20/09/2024	Basisprijs: € 1.195,00
Opstapplaatsen:	Lummen (carpool), Kessel-Lo & Meise	CM-lid: € 880,00
Aantal:	45	CM-lid met VT: € 740,00
Datum:	27/09/2024 - 04/10/2024	Basisprijs: € 1.195,00
Opstapplaatsen:	Landen, Kessel-Lo & Meise	CM-lid: € 880,00
Aantal:	90	CM-lid met VT: € 740,00
Datum:	04/10/2024 - 11/10/2024	Basisprijs: € 1.195,00
Opstapplaatsen:	Mechelen en Sint-Niklaas	CM-lid: € 880,00
Aantal:	45	CM-lid met VT: € 740,00
Datum:	01/11/2024 - 08/11/2024	Basisprijs: € 1.170,00
Opstapplaatsen:	Ieper en Kortrijk	CM-lid: € 855,00
Aantal:	45	CM-lid met VT: € 715,00
Datum:	21/03/2025 - 28/03/2025	Basisprijs: € 1.195,00
Opstapplaatsen:	Ieper en Kortrijk	CM-lid: € 880,00
Aantal:	45	CM-lid met VT: € 740,00
Voor mensen met een chronische ziekte en mensen met een fysieke beperking		
Datum:	10/05/2024 - 17/05/2024	Basisprijs: € 1.195,00
Opstapplaatsen:	Mechelen en Gentbrugge	CM-lid: € 880,00
Aantal:	45	CM-lid met VT: € 740,00
Datum:	31/05/2024 - 07/06/2024	Basisprijs: € 1.195,00
Opstapplaatsen:	Mechelen en Sint-Niklaas	CM-lid: € 880,00
Aantal:	45	CM-lid met VT: € 740,00
Datum:	05/07/2024 - 12/07/2024	Basisprijs: € 1.195,00
Opstapplaatsen:	Sint-Niklaas en Zandhoven	CM-lid: € 880,00
Aantal:	45	CM-lid met VT: € 740,00
Datum:	16/08/2024 - 23/08/2024	Basisprijs: € 1.195,00
Opstapplaatsen:	Hasselt en Kessel-lo	CM-lid: € 880,00
Aantal:	45	CM-lid met VT: € 740,00
Datum:	20/09/2024 - 27/09/2024	Basisprijs: € 1.195,00
Opstapplaatsen:	Roeselare en Kortrijk	CM-lid: € 880,00
Aantal:	45	CM-lid met VT: € 740,00

Voor al deze vakanties wordt er een singletoeslag aangerekend van € 100



Bliss: een symbolentaal

Deze vakantie is bestemd voor Blissers. Bliss is een eenvoudige symbolentaal, die kinderen, jongeren en jongvolwassenen met een beperking makkelijk helpt communiceren. Voorwaarden om deel te nemen aan deze vakantie is beschikken over een communicatiekaart of spraakcomputer.

Bliss: een symbolentaal		
Vakantie voor Blissers en hun familie		
Datum:	01/03/2024 - 03/03/2024	Basisprijs: € 465,00
Opstapplaatsen:	Eigen vervoer	CM-lid: € 375,00
Aantal:	45	CM-lid met VT: € 335,00
Singletoeslag: € 30,00		

Ervaar de kracht van Eutonie

Uiteraard kan je hier naar hartenlust de kracht van zee en strand opsnuiven. Maar tijdens deze vakantie gaat er ook veel aandacht naar eutonie: via verschillende lichaams oefeningen leer je omgaan met spanning om je gezondheid en levenskwaliteit te verhogen.

Ervaar de kracht van Eutonie		
Datum:	11/10/2024 - 18/10/2024	Basisprijs: € 1.255,00
Opstapplaatsen:	Eigen vervoer	CM-lid: € 940,00
Aantal:	20	CM-lid met VT: € 800,00
Singletoeslag: € 100,00		

Kerst en Nieuwjaar aan de kust.

Toch zalig om te genieten van de lichtjes en de warme sfeer van Kerstmis en Nieuwjaar aan de kust. We nemen je mee op wonderlijke winterse wandelingen, we gaan flaneren op de dijk en natuurlijk staan er volop activiteiten in kerstsfeer op de planning in en aan Ter Duinen. Feeststemming gegarandeerd. Op oudejaarsavond wordt er sowieso geklonken op een voorspoedig 2024. Kies je voor de vakantie met uitstap, dan trek je met ons mee naar de kerstmarkt in Oostende.

Kerst en Nieuwjaar aan de kust		
Voor mensen met een chronische ziekte, mensen met een fysieke beperking en mensen met een mentale beperking		
Datum:	13/12/2024 - 20/12/2024	Basisprijs: € 1.195,00
Opstapplaatsen:	Hasselt en Kessel-Lo	CM-lid: € 880,00
Aantal:	90	CM-lid met VT: € 740,00
Datum:	20/12/2024 - 27/12/2024	Basisprijs: € 1.220,00
Opstapplaatsen:	Lummen (carpool), Kessel-Lo & Gentbrugge	CM-lid: € 905,00
Aantal:	70	CM-lid met VT: € 765,00
Datum:	27/12/2024 - 03/01/2025	Basisprijs: € 1.160,00
Opstapplaatsen:	Roeselare, Gentbrugge, Zandhoven, Leuven en Hasselt	CM-lid: € 845,00
Aantal:	84	CM-lid met VT: € 705,00

Voor al deze vakanties wordt er een singletoeslag aangerekend van € 100

Ontspanning en plezier aan zee voor mantelzorgers

Eind maart trekken we er op uit naar Nieuwpoort met een vakantie specifiek voor mantelzorgers. Tijdens jouw verblijf is de persoon waar je voor zorgt uiteraard ook meer dan welkom!

Mantelzorgmidweek aan zee		
Voor mensen met een chronische ziekte, mensen met een fysieke beperking en hun mantelzorgers		
Datum:	25/03/2024 - 29/03/2024	Basisprijs: € 840,00
Opstapplaatsen:	Eigen vervoer	CM-lid: € 660,00
Aantal:	45	CM-lid met VT: € 580,00
Singletoeslag: € 55,00		

Rolstoeldansen kan maar moet niet

Op deze vakantie aan jou de keus. Sta je te popelen om dat rolstoeldansen eens te proberen? Wij bieden tijdens deze vakantie workshops aan. Maar natuurlijk ben je ook gewoon vrij om te genieten van al de andere leuke dingen op deze vakantie.

Rolstoeldansen kan maar moet niet		
Voor mensen met een chronische ziekte, mensen met een fysieke beperking en mensen met een mentale beperking		
Datum:	24/05/2024 - 31/05/2024	Basisprijs: € 1.195,00
Opstapplaatsen:	Hasselt en Leuven	CM-lid: € 880,00
Aantal:	45	CM-lid met VT: € 740,00
Singletoeslag: € 100,00		



Dranouter

Kleurrijk Multifestival

Van volksfeest tot fantastische party”

Wat begon als een leuk volksfeest is uitgegroeid tot een kleurrijk multifestival in het hartje van het Heuvelland. Het centrum van Dranouter wordt begin augustus vier dagen lang omgebouwd tot een uitgestrekt festivalterrein waar iedereen welkom is.

Op het Dranouter Festival lag in het verleden de nadruk helemaal op folk, maar de laatste jaren staan er artiesten van allerlei leuk pluimage op het podium. Heel breed, heel fun.

Je kiest ook zelf welke artiesten je wil zien, 's ochtends aan het ontbijt bekijk je de planning met de vrijwilligers. Voor deze festivalvakantie zijn het verblijf op de camping, tickets voor vier dagen en eten inbegrepen. Als je bijzondere dieetwensen hebt, kunnen we dat aankaarten bij de cateraar. Ook toegankelijkheid dragen ze hier hoog in het vaandel, over het hele terrein. Indien nodig kan je rekenen op de hulp van assistenten.

Voor mensen met een chronische ziekte en mensen met een fysieke beperking	
Datum:	01/08/2024-05/08/2024
Opstapplaatsen:	Gentbrugge en Sint-Niklaas
Aantal:	20
Basisprijs:	€ 1.020,00
CM-lid:	€ 840,00
CM-lid met VT:	€ 760,00

Dranouter festival

Wij laten dit weekend de luxe een klein beetje thuis en gaan voor de pure festivalsfeer in een tent op de toegankelijke camping. Indien nodig worden wel extra hulpmiddelen zoals een hoog-laagbed of tillift voorzien. Ook al dansen we tot in de vroege uurtjes, je voorziet je beter op koude nachten in de tent. Je kiest ook zelf welke artiesten je wil zien, 's ochtends aan het ontbijt bekijk je de planning met de vrijwilligers.

Praktische info:

Inclusief:

- verblijf in tenten
- ontbijt
- entreeticket festival
- campingticket

Exclusief:

- maaltijden en dranken op het festival



Kiewit

Pukkelpop moeten we je natuurlijk niet meer voorstellen. Na enkele jaren 'pauze' door corona staat het festival weer stevig in de steigers op de wei in Kiewit. Podia, tenten en evenementen zijn er te over. Van de main stage tot de boilerroom. Tienduizenden mensen zakken elk jaar weer af naar de wei in Kiewit. Met een resem aan nationale en internationale namen op het podium, bekend en minder bekend. Maar altijd met stijl. Iedereen beleeft het festival op zijn eigen manier, je kiest zelf wie je wil zien (in overleg met de vrijwilligers maak je jouw planning op).

Laat je gaan op de heetste wei van Vlaanderen

Voor mensen met een chronische ziekte en mensen met een fysieke beperking	
Datum:	15/08/2024-19/08/2024
Opstapplaatsen:	Eigen vervoer
Aantal:	10
Basisprijs:	€ 715,00
CM-lid:	€ 535,00
CM-lid met VT:	€ 455,00

Pukkelpop

We doen het de komende dagen in stijl. In festivalstijl, wel te verstaan: dat betekent dus tof kamperen op de toegankelijke camping. Zoals iedere festivalganger. Indien nodig, worden er wel extra hulpmiddelen voorzien zoals een hoog-laagbed. Denk aan warme kleren, want het kan koud worden in zo'n tent. In deze vakantie is het verblijf op de camping, tickets voor 4 dagen en ontbijt inbegrepen. Als je bijzondere dieetwensen hebt, kunnen we dat aankaarten bij de cateraar.

Praktische info:

Inclusief:

- combiticket Pukkelpop
- campingticket
- verblijf in tenten met ontbijt

Exclusief:

- maaltijden en dranken op het festival



Samana TV

KOMT NAAR JE HUISKAMER

ELKE EERSTE ZONDAG VAN DE MAAND OP ECLIPSTV OM 14H
Herhalingen op de daaropvolgende maandag (19.00 uur), dinsdag (22.00 uur) en vrijdag (13u25)



"EEN PRAATPROGRAMMA MAKEN IS SOWIESO BOEIEND, MAAR EEN PRAATPROGRAMMA OVER MANTELZORG EN ZORG IN DE BREDE ZIN, DAAR VOEL IK ME ERG MEE VERBONDEN. TOEN IK ALS TIENER EN TWINTIGER ERNSTIG ZIEK WAS, WAS MIJN MOEDER MIJN MANTELZORGER. DIE TOEWIJDING EN ONVOORWAARDELIJKE LIEFDE VERGEET JE NOOIT. SAMANA TV ZAL IK DIEP VANUIT MIJN HART PRESENTEREN."
KAROLIEN DEBECKER - PRESENTATRICE

Ontdek de CM-Gezondheidsacademie



Da's gezond verstand.



Ken jij onze gezondheidsacademie al? Leer alles over een gezonde levensstijl, een gezonde opvoeding, zorgen voor elkaars gezondheid en nog veel meer op cm.be/agenda.



Snel en makkelijk
Online inschrijven mogelijk op www.samana.be

Aanvraag tot inschrijving

Busvakanties voor mensen met een chronische ziekte, zorgnood en mantelzorgers

2024

1. Contactgegevens vakantieganger

Kleef hier je persoonlijke ziekenfondsklever

GEZELLIG-ACTIE*

Naam reisgezel:

Voornaam reisgezel:

* Voorwaarde voor deze actie: je reisgezel heeft nog nooit van een Samana-vakantie genoten en gaat voor de eerste keer mee.

Naam:

Voornaam (roepnaam):

Verblijfadres:

Straat: Nr.: Bus:

Postcode: Gemeente:

Telefoon:

GSM:

E-mail:

Geboortedatum:

Rijksregisternummer (verplicht in te vullen indien ziekenfondsklever ontbreekt):

Correspondentieadres (indien verschillend van verblijfsadres):

Straat: Nr.: Bus:

Postcode: Gemeente:

Naam contactpersoon:

Verwantschap met vakantieganger:

Telefoon / gsm:

E-mail contactpersoon:

2. Contactgegevens begeleider

Kleef hier je persoonlijke ziekenfondsklever

Naam:

Voornaam (roepnaam):

Adres:

Straat: Nr.: Bus:

Postcode: Gemeente:

Telefoon:

GSM:

E-mail:

Geboortedatum:

Rijksregisternummer (verplicht in te vullen indien ziekenfondsklever ontbreekt):

Naam contactpersoon:

Verwantschap met vakantieganger:

Terug sturen naar
Samana vzw
Martelaarslaan 17, 900 Gent
Herkenrodesingel 101, 3500 Hasselt
Platte Lostraat 541, 3010 Kessel-Lo
Korte Begijnenstraat 22, 2300 Turnhout
Tel.: 02 211 35 65
vakanties@samana.be

CONTACT

3. Keuze vakantie(s)

Bestemming	Periode	Samen op vakantie met	1 persoons-kamer	Kamer delen met	Begeleider mee op vakantie	Gewenste opstapplaats*
	van ___/___/___ tot ___/___/___		<input type="checkbox"/> ja <input type="checkbox"/> neen		<input type="checkbox"/> ja <input type="checkbox"/> neen	
	van ___/___/___ tot ___/___/___		<input type="checkbox"/> ja <input type="checkbox"/> neen		<input type="checkbox"/> ja <input type="checkbox"/> neen	
	van ___/___/___ tot ___/___/___		<input type="checkbox"/> ja <input type="checkbox"/> neen		<input type="checkbox"/> ja <input type="checkbox"/> neen	
	van ___/___/___ tot ___/___/___		<input type="checkbox"/> ja <input type="checkbox"/> neen		<input type="checkbox"/> ja <input type="checkbox"/> neen	
	van ___/___/___ tot ___/___/___		<input type="checkbox"/> ja <input type="checkbox"/> neen		<input type="checkbox"/> ja <input type="checkbox"/> neen	
	van ___/___/___ tot ___/___/___		<input type="checkbox"/> ja <input type="checkbox"/> neen		<input type="checkbox"/> ja <input type="checkbox"/> neen	
	van ___/___/___ tot ___/___/___		<input type="checkbox"/> ja <input type="checkbox"/> neen		<input type="checkbox"/> ja <input type="checkbox"/> neen	
	van ___/___/___ tot ___/___/___		<input type="checkbox"/> ja <input type="checkbox"/> neen		<input type="checkbox"/> ja <input type="checkbox"/> neen	
	van ___/___/___ tot ___/___/___		<input type="checkbox"/> ja <input type="checkbox"/> neen		<input type="checkbox"/> ja <input type="checkbox"/> neen	
	van ___/___/___ tot ___/___/___		<input type="checkbox"/> ja <input type="checkbox"/> neen		<input type="checkbox"/> ja <input type="checkbox"/> neen	
	van ___/___/___ tot ___/___/___		<input type="checkbox"/> ja <input type="checkbox"/> neen		<input type="checkbox"/> ja <input type="checkbox"/> neen	

Dit zijn effectieve aanvragen om mee te gaan op vakantie, geen voorkeuren (indien er meerdere vakanties ingevuld worden).

- Eerste deelname ooit aan een Samana-vakantie.
- Je mag me contacteren indien er ergens plaatsen vrij zijn.

* Kies één van de opstapplaatsen vermeld bij de gekozen vakantie

Mobiliteit:

- Ik ben gaande en maak nooit gebruik van een rolstoel
- Ik heb soms een rolstoel nodig voor wandelingen (langer dan een half uur of meer dan 1000 meter)
- Ik heb een rolstoel nodig voor wandelingen
- Ik heb een rolstoel nodig voor wandelingen, ook binnenshuis
- Ik maak gebruik van een rolbed
- Ik maak gebruik van een rollator

Vervoer:

- Ik kom met eigen vervoer naar de vakantiebestemming
- Ik rij mee met de autocar naar de vakantiebestemming
 - Ik kan zelfstandig de trappen van de autocar op
 - Ik heb de lift van de autocar nodig, maar kan op een autocarzetel zitten
 - Ik heb de lift van de autocar nodig en blijf in mijn rolstoel zitten
 - Ik kan enkel liggend vervoer worden

4. Enkel voor eerste deelname aan een Samana-vakantie: zorginformatie

Aard benaming van de ziekte of beperking:.....

Beperking:

- Lichamelijke beperkingen
- Beperkingen door ouderdom
- Verstandelijke beperking
- Psychische beperking
- Visuele beperking (slechtziend, blind)
- Auditieve beperking (gehoorproblemen)

Aandoening:

- Dementie
- Diabetes
- Kanker
- Parkinson

Wassen

- Ik kan me helemaal wassen zonder enige hulp
- Ik heb gedeeltelijk hulp nodig om onderlichaam te wassen
- Ik heb gedeeltelijk hulp nodig om zowel boven- als onderlichaam te wassen
- Ik moet volledig worden geholpen om me te wassen, zowel voor boven- als onderlichaam

Kleden

- Ik kan me helemaal aan- en uitkleden zonder enige hulp
- Ik heb gedeeltelijk hulp nodig bij het aankleden van onderlichaam
- Ik heb gedeeltelijk hulp nodig bij het aankleden van boven- en onderlichaam
- Ik moet volledig worden geholpen bij het aankleden van boven- en onderlichaam

5. Belangrijke persoonsinformatie

1. De gevraagde informatie zal uitsluitend gebruikt worden om je op de hoogte te houden van onze activiteiten en publicaties. Ze worden in geen geval aan derden meegedeeld. Je hebt het recht kennis te nemen van jouw gegevens die in onze bestanden werden opgenomen. Je kan ook jouw gegevens kosteloos laten verbeteren of schrappen. Zonder jouw uitdrukkelijke toestemming kunnen jouw gegevens niet doorgegeven worden. Jouw gegevens worden geschrapt wanneer je niet meer deelneemt aan onze activiteiten.

- Akkoord
 Niet akkoord

2. Ik geef toestemming aan Samana om bij CM te controleren of ik aanspraak kan maken op kortingen op de kostprijs, dit op basis van hoedanigheden gekend bij CM.

- Akkoord
 Niet akkoord (met deze optie krijg je geen enkele korting)

3. Samana gebruikt en bewaart de zorginformatie uit dit aanvraagformulier enkel om de verzorging van de vakantieganger tijdens de vakantie af te stemmen op zijn/haar gezondheidstoestand. Bij het indienen van dit aanvraagformulier gaat de vakantieganger akkoord met deze werkwijze.

- Akkoord
 Niet akkoord

4. Ik geef Samana toestemming om tijdens vakanties foto's te maken en deze foto's eventueel te verspreiden via eigen communicatiekanalen.

- Akkoord
 Niet akkoord

Ik verklaar hiermee de algemene voorwaarden gelezen te hebben en akkoord te gaan met de inhoud ervan.

Handtekening:

**Inschrijvingen ontvangen
voor 12 februari 2024
worden met de
eerste selectie op 26 februari
2024 meegenomen**

Snel en makkelijk
Online inschrijven mogelijk op www.samana.be



Ik ben er voor mijn familie. En voor jullie.



Ik ben Stefanie, mantelzorgster én mantelzorgcoach.

Steun in de rug nodig als mantelzorgster?
Hier ben ik! Schrijf je nu in voor
gratis persoonlijke begeleiding.

Surf naar samana.be/mantelzorgcoaches,
mail naar mantelzorg@samana.be, of bel naar 02 246 47 74

samana
samen met 



Vlaanderen
is zorg



Bergeijk



Bergeijk, gelegen in Noord-Brabant, is een pittoreske gemeente die de essentie van Nederlandse charme vastlegt. Deze idyllische bestemming biedt prachtige natuur, een vleugje geschiedenis en een warm welkom. Verken weelderige bossen, ontdek het historische centrum en geniet van lokale lekkernijen in de gezellige eetgelegenheden. Bergeijk is de belichaming van Hollandse gastvrijheid en schoonheid in één. Het werd enkele jaren geleden uitgeroepen tot het groenste dorp van Nederland. En niet veel later kwam daar nog eens de titel van 'one of the greenest villages of Europe' bij.

Zelfkookvakantie in de natuur

Een kookploeg tovert heerlijke maaltijden uit hun hoed. Tijdens deze vakantie staan er drie uitstappen op het programma.

Voor mensen met een chronische ziekte, mensen met een fysieke beperking en mensen met een mentale beperking		
Datum: 09/08/2024 - 16/08/2024		
Opstapplaatsen: Gentbrugge en Sint-Niklaas		
Aantal: 30		
Basisprijs: € 1.070,00	CM-lid: € 755,00	CM-lid met VT: € 615,00

Creativiteit voor allen

Onder leiding van ervaren lesgevers kan je verschillende creatieve workshops volgen. Je kiest wat je doet, voor je vertrek ontvang je meer info en een prijslijst. Na inspanning is het tijd voor ontspanning met een deugdlopende wandelen of gewoon door even te chillen op het terras.

Voor mensen met een chronische ziekte en mensen met een fysieke beperking		
Datum: 16/08/2024 - 23/08/2024		
Opstapplaatsen: Jabbeke en Gentbrugge		
Aantal: 30		
Basisprijs: € 1.350,00	CM-lid: € 1.035,00	CM-lid met VT: € 895,00



De Putse Hoeve

We logeren in de zeer toegankelijke De Putse Hoeve, letterlijk middenin al dat groen. We hebben de volledige beschikking over het gebouw met onze groep, dus we kunnen het heel warm en huiselijk maken. Je logeert in aangepaste slaapkamers met aangepast sanitair. Er is een toffe eethoek met salon en bar, buiten een petanquebaan, beachvolleybalveld, speeltoestellen, een tafeltennistafel en een trampoline.

Praktische info:

Excursies:

- 09/08/2024 - 16/08/2024 de kamelenmelkerij, dierenrijk Mierlo en de markt van Bergeijk.
- 16/08/2024 - 23/08/2024: creaworkshops

Exclusief:

- alle dranken



Van de nostalgie van de 17de eeuw hopen we tijdens deze vakantie over naar de moderniteit van de 21ste eeuw met een stadsbezoek aan Amsterdam.

De Rijp



De Rijp, een charmant dorp in Nederland, betovert bezoekers met zijn schilderachtige schoonheid en historische erfgoed. De goed bewaarde architectuur, met zijn typische Nederlandse huizen en grachten, maakt het een ansichtkaartwaardige bestemming. Een wandeling door de geplaveide straten brengt je terug in de tijd, terwijl je geniet van de rust en de pittoreske omgeving. Leuk is museum 'In 't Houten Huis'. Achteraf heb je meer dan genoeg keuze voor een terrasje of een lekkere hap in een restaurantje. De Rijp is een verborgen juweel dat de Nederlandse geschiedenis en cultuur omarmt.

Waar schoonheid en geschiedenis hand in hand gaan

Voor mensen met een chronische ziekte, mensen met een fysieke beperking en mensen met een mentale beperking

Datum: 18/05/2024 - 25/05/2024		
Opstapplaatsen: Kessel-Lo, St-Victor Alseberg		
Aantal: 45		
Basisprijs: € 1.585,00	CM-lid: € 1.270,00	CM-lid met VT: € 1.130,00

Datum: 28/06/2024-05/07/2024		
Opstapplaatsen: Kessel-Lo en Hasselt		
Aantal: 45		
Basisprijs: € 1.585,00	CM-lid: € 1.270,00	CM-lid met VT: € 1.130,00

Waar schoonheid en geschiedenis hand in hand gaan voor een jonger doelpubliek

Voor jonge mensen met een chronische ziekte, mensen met een fysieke beperking en mensen met een mentale beperking

Datum: 27/07/2024-03/08/2024		
Opstapplaatsen: Gentbrugge en Sint-Niklaas		
Aantal: 45		
Basisprijs: € 1.585,00	CM-lid: € 1.270,00	CM-lid met VT: € 1.130,00

Voor al deze vakanties wordt er een singletoeslag aangerekend van € 175



Hotel De Rijper Eilanden

Hotel De Rijper Eilanden ligt aan de rand van het gezellige dorp De Rijp, in het westen van Nederland. Het historisch centrum van het dorp ligt op wandelafstand van het hotel: probeer het zeker eens uit, je waant je zo in de 17de eeuw. De ruime kamers zijn voorzien van douche, toilet en telefoon. Alle verdiepingen zijn drempelvrij en alle kamers zijn toegankelijk voor rolstoelgebruikers. Er is een gezellige eetruimte en een ruime bar. Beschikbaar op afspraak maar zonder extra kosten: hoog/laagbed, douchestoel, douchebrancard, tillift, dekenboog en baby-alarm.

Praktische info:

Excursies:

- boottocht langs de grachten
- museum van de 20ste eeuw
- stadbezoek Amsterdam

Exclusief:

- alle dranken



Landgoed De Weerdbeemden

De accommodatie is een prachtige villa die zeer geschikt is voor gasten die net dat beetje extra's zoeken. Privacy, rust en ruimte, een veilig omheind terrein, de mogelijkheid om je terug te trekken op je kamer welke voorzien is van eigen sanitair en TV, uitgerust opstaan vanuit een heerlijk comfortabel bed.

Het bijzondere landhuis ligt in het Limburgse dorpje Kessel-Eik, tussen Venlo en Roermond. Het huis beschikt over 12 slaapkamers met in totaal 30 slaapplekken en heeft een luxueuze uitstraling. De tuin grenst aan natuurgebied de Weerdbeemden, direct aan de uiterwaarden van de Maas. De accommodatie ligt op een terrein van ruim 26.000 m². De tuin is parkachtig aangelegd en voorzien van een prachtige fontein. Alle slaapkamers zijn voorzien van tv, 1-persoons boxsprings en een eigen badkamer.

Alle kamers hebben een eigen badkamer voorzien van douche, toilet en wastafel met verwarmde spiegel.

Praktische info:

Inclusief:

- vervoer met bus van opstapplaats naar accommodatie en terug
- huur van tandems
- zelfkook

Exclusief:

- alle dranken



Kessel-Eik

Limburg staat bekend om de gemoedelijke sfeer, de bourgondische instelling. Een rustgevende en gemoedelijke omgeving waar genoten wordt van het leven! Kortom genieten met een zachte G.

Kessel-Eik, sinds 2010 behorend tot de gemeente Peel en Maas ontstond vermoedelijk in de 17e eeuw. Eik was een gehucht onder Kessel, totdat het in 1950 een zelfstandige parochie werd.

Tegenwoordig telt het dorp ongeveer 800 inwoners.

De Weerdbeemden is een natuurgebied, vlak langs de Maas, tussen de Musschenberg en Kessel-Eik. Het is ontstaan door klei afgraving ten behoeve van een steenfabriek.

In de jaren na de afgraving ontwikkelde De Weerdbeemden zich tot een zeer gevarieerd moerasgebied met een rijkdom aan flora en fauna.

Fauna en flora ontdekken op de tandem voor mensen met een visuele beperking

Tuurlijk gaan we samen op vakantie. Deze reis is bedoeld voor mensen met een visuele beperking of slechtziendheid (tot 65 jaar). Geniet van de prachtige omgeving met onze volledig uitgeruste tandems met lage instap. Genieten van het weelderige groen, of een koffietje op het terras in het dorp verderop, alles is mogelijk! Plan samen met onze vrijwilligers je eigen fietsroute. Dit kan alleen of in groepsverband. De dagelijkse ritten kunnen variëren in tijd en afstand, met een maximum van ongeveer 70 kilometer per dag. Voor iedere deelnemer voorzien van een voorrijder.

Vakantie voor blinden en slechtzienden		
Datum:	26/07/2024 – 02/08/2024	
Opstapplaatsen:	Station Brugge, Station Aarschot	
Aantal:	24	
Basisprijs:	€ 1.605,00	CM-lid met VT: € 1.150,00
	CM-lid: € 1.290,00	



Lunteren

Lunteren, een idyllisch dorp in Nederland, omarmt de essentie van natuurlijke schoonheid. Met uitgestrekte bossen, betoverende heidevelden en de beroemde Hessenhut, biedt Lunteren een unieke mix van rust en prachtige landschappen. Verken de uitgestrekte natuurgebieden, maak een ontspannen fietstocht, of geniet van de lokale gastvrijheid in een van de charmante eetgelegenheden. Lunteren is een toevluchtsoord voor natuurliefhebbers en een plek waar de Nederlandse landschappelijke pracht tot leven komt.

Oergezellig Hollands

Voor mensen met een chronische ziekte, mensen met een fysieke beperking en mensen met een mentale beperking

Datum:	03/05/2024 - 10/05/2024	
Opstapplaatsen:	Gentbrugge en Mechelen	
Aantal:	45	
Basisprijs:	€ 2.015,00	CM-lid met VT: € 1.560,00
	CM-lid: € 1.700,00	

Datum:	09/09/2024 - 16/09/2024	
Opstapplaatsen:	Kortrijk, Brugge	
Aantal:	45	
Basisprijs:	€ 2.015,00	CM-lid met VT: € 1.560,00
	CM-lid: € 1.700,00	

Vakantie voor blinden en slechtzienden		
Datum:	09/08/2024-16/08/2024	
Opstapplaatsen:	station Brugge, station Aarschot & station Herentals	
Aantal:	45	
Basisprijs:	€ 2.470,00	CM-lid met VT: € 2.015,00
	CM-lid: € 2.155,00	

Hotel Het Bosgoed

Logeren doen we middenin het groen. Allegoeds Groepshotel Het Bosgoed is omgeven door bossen en heidevelden. Het hotel is geheel rolstoeltoegankelijk, dankzij de afwezigheid van drempels. In de hotelkamers kunnen vakantiegangers gemakkelijk manoeuvreren met rolstoelen, dankzij de aangepaste wastafels en ruime douches. Gezellig samen ontspannen kan natuurlijk ook, daarvoor heb je de centrale lounge. Door de kleinschaligheid is alles binnen Het Bosgoed op wandelafstand.

Praktische info:

Excursies:

- het Kijk en Luistermuseum van Bennekom
- het Nederlands Pluimveemuseum in Barneveld,
- boottocht op het Veluwemeer

Excursies tijdens de vakantie voor blinden en slechtzienden:

- het Nederlands Pluimveemuseum in Barneveld
- boottocht op het Veluwemeer
- bezoek aan Sonnenborgh Utrecht

Exclusief:

- alle dranken



Ermelo

Ermelo, gelegen in de provincie Gelderland in Nederland, is een aantrekkelijke bestemming die bekend staat om zijn prachtige ligging op de Veluwe, een van de meest betoverende natuurgebieden van het land. Deze charmante stad heeft veel te bieden, van schilderachtige natuur tot diverse recreatieve en culturele activiteiten.

Het Venetië van Nederland

Voor mensen met een chronische ziekte, mensen met een fysieke beperking en mensen met een mentale beperking		
Datum: 10/08/2024 - 17/08/2024		
Opstapplaatsen: Hasselt en Zandhoven		
Aantal: 45		
Basisprijs: € 1.695,00	CM-lid: € 1.380,00	CM-lid met VT: € 1.240,00
Datum: 17/08/2024- 24/08/2024		
Opstapplaatsen: Roeselare en Sint-Niklaas		
Aantal: 45		
Basisprijs: € 1.745,00	CM-lid: € 1.430,00	CM-lid met VT: € 1.290,00



Groepshotel Dennenheul

Dennenheul is een kleinschalig, intiem hotel in Ermelo, middenin De Veluwe. Er zijn 32 hotelkamers en die zijn allemaal rolstoeltoegankelijk, met tv, safe en oproepsysteem. Twee kamers zijn volledig aangepast aan mensen met een beperking of in een rolstoel. Daarnaast is alles binnenin afgestemd op mensen die blind of slechtziend zijn. Boerderijen en molens vormen hier de typisch Nederlandse skyline. Geniet van de nabijgelegen rolstoeltoegankelijke bossen, de parken en charmante havenstadjes.

Praktische info:

Excursies:

- de orchideeënhoef van Luttelgeest
- het dolfinarium van Harderwijk
- boottocht in Giethoorn

Exclusief:

- alle dranken



Wezep

Wezep, een charmant dorp in de provincie Gelderland, ligt in het hart van de prachtige Veluwe, een van de meest geliefde natuurgebieden in Nederland. Dit idyllische dorp biedt een rustige en schilderachtige omgeving, perfect voor zowel inwoners als bezoekers. Wezep is een plek waar de tijd lijkt stil te staan, en dat is precies wat deze bestemming zo aantrekkelijk maakt. Of je nu op zoek bent naar een rustige plek om te wonen of een ontspannen uitje wilt beleven, Wezep biedt de perfecte omgeving om te genieten van de schoonheid van de Veluwe en de warmte van de lokale gemeenschap.

Ontspannen thuis in de natuur

Voor mensen met een chronische ziekte, mensen met een fysieke beperking en mensen met een mentale beperking		
Datum: 19/10/2024 - 26/10/2024		
Opstapplaatsen: Gentbrugge en Zandhoven		
Aantal: 45		
Basisprijs: € 1.680,00	CM-lid: € 1.365,00	CM-lid met VT: € 1.225,00



Groepshotel IJsselvliedt

We logeren in stijl in hotel IJsselvliedt, op het gelijknamige landgoed. Dit tweehonderd jaar oude herenhuis wordt omringd door 200 hectare grond met boerderijen, tuinen, visvijvers en bossen. Je bent gewoon thuis middenin de natuur. Hoe je die ook wil verkennen: met een rolstoel, te voet, een duofiets of zelfs per kano begint je ontdekkingsstocht al zodra je de voordeur achter je sluit. Tot rust komen kan ook in het hotel zelf, in de sauna, tijdens een spelletje petanque of met een drankje in de orangerie. Het hotel is rolstoeltoegankelijk, de kamers hebben een aangepaste douche, toilet en wastafel. In acht kamers mag je rekenen op een plafondlift en in elke kamer is een personenalarm voorzien.

Praktische info:

Excursies:

- het Bakkerijmuseum in Hattem
- het boerderijmuseum
- een boottocht in Giethoorn

Exclusief:

- alle dranken

“Logeren in stijl bij de heren van IJsselvliedt”



Beekbergen

Beekbergen is een schilderachtig dorp gelegen in de provincie Gelderland, Nederland. Dit charmante dorp ligt te midden van weelderige bossen en uitgestrekte natuurlijke schoonheid, waardoor het een populaire bestemming is voor liefhebbers van de buitenlucht en natuurliefhebbers. Beekbergen heeft een rijke geschiedenis en biedt bezoekers een mix van rustieke charme en moderne voorzieningen.

Herademen in de Veluwe

Voor mensen met een chronische ziekte, mensen met een fysieke beperking en mensen met een mentale beperking

Datum: 18/08/2024 - 25/08/2024		
Opstapplaatsen: Mechelen en Hasselt		
Aantal: 45		
Basisprijs: € 1.620,00	CM-lid: € 1.305,00	CM-lid met VT: € 1.165,00

Datum: 25/08/2024 - 01/09/2024		
Opstapplaatsen: Sint-Niklaas en Zandhoven		
Aantal: 45		
Basisprijs: € 1.620,00	CM-lid: € 1.305,00	CM-lid met VT: € 1.165,00

Voor al deze vakanties wordt er een singletoeslag aangerekend van € 195



Hotel Spelderholt

Hotel Spelderholt vind je vlak onder Apeldoorn, op een groen en groot landgoed in Beekbergen. Het hotel ligt rustig aan de bosrand, er zijn 33 kamers in Spelderholt met tv, gratis internet en telefoon. Een aantal kamers is aangepast voor mensen met een beperking. Er is ook een extra verwarmd zwembad. Het hotel maakt deel uit van een heel concept om jongeren met een verstandelijke beperking extra kansen te geven en hen op te leiden voor functies in de horeca, de dienstverlening of in het onderhoud. Op doordeweekse dagen draaien die studenten van Academie Spelderholt ook mee in het hotel.

Praktische info:

Excursies:

- Kröller-Müller Museum
- stadsbezoek Zutphen
- boottocht op het Veluwemeer

Exclusief:

- alle dranken

Wandelen kan je naar hartenlust in deze omgeving van de Veluwe. Maar daarnaast doen we ook nog enkele boeiende excursies.



Egmond aan Zee

Egmond aan Zee, een schilderachtige badplaats aan de Nederlandse kust, is een populaire bestemming voor zowel lokale bewoners als toeristen. Met zijn uitgestrekte zandstranden, charmante dorpsfeer en de nabijheid van de Noordzee, biedt Egmond aan Zee een ontspannen en verfrissende vakantie-ervaring. Het is een ideale bestemming voor een ontspannen vakantie aan de kust, waar je kunt genieten van de frisse zeelucht, de schoonheid van de natuur en de gastvrijheid van de lokale bevolking. Het is een plek waar je even kunt ontsnappen aan de drukte van het dagelijks leven en kunt genieten van de eenvoudige geneugten van de kust.

Luxe verblijf aan de Nederlandse kust

Voor mensen met een chronische ziekte, mensen met een fysieke beperking en mensen met een mentale beperking

Datum: 31/08/2024 - 07/09/2024		
Opstapplaatsen: Gentbrugge en Zandhoven		
Aantal: 30		
Basisprijs: € 2.445,00	CM-lid: € 2.130,00	CM-lid met VT: € 1.990,00
Singletoeslag: € 325,00		



Hotel Zuiderduin

Hotel Zuiderduin ligt in het duingebied van Egmond aan Zee, op honderd meter van het strand en vlakbij het sympathieke centrum met restaurantjes en terrasjes. Wandelen of fietsen kan je hier met veel animo: er is het eindeloze strand, je kan in de duinen duiken of de rust van de bossen opzoeken. Er is een fietsverhuurloket aanwezig voor mensen die graag een ritje gaan maken.

Het hotel heeft 365 kamers, onderverdeeld in hotelkamers, appartementen, studio's en suites. In alle kamers en openbare ruimtes kun je gratis gebruikmaken van wifi. Er is een zwembad (niet toegankelijk voor rolstoelgebruikers), een bowlingbaan en een leuke pub. Voor wellness moet je reserveren.

Praktische info:

Excursies:

- kaas- en klompenboerderij
- dierenpark Hoerderdaell
- stadsbezoek aan Volendam

Exclusief:

- alle dranken



Enkhuizen

Klipper Lutgerdina

Niets heerlijker dan uitwaaien. En dat dan nog wel op een unieke tweemastklipper. De Lutgerdina is volledig aangepast voor mensen met een beperking: het schip is rolstoel-toegankelijk, de gangboorden zijn extra breed en vrijwel alle zeilen kun je vanuit de rolstoel bedienen.

Praktische info:

Samen zeilen op de zeven zeeën...

Dankzij een hydraulisch stuur-systeem kunnen zeilers met een geringere arm- of handfunctie de Lutgerdina toch op eigen kracht besturen. Als dat niet inclusief is: zo kan iedereen meehelpen navigeren, met het hijsen van de zeilen, de zeilmanoeuvres en het besturen van het 34 meter lange schip. Klaar voor nog een extra uitdaging? We schrijven samen een vaarroute uit voor de tweemastklipper Lutgerdina en varen onze boot zelf over deze route. En zoals echte zeevaarders koken we ons eigen potje. Om dan lekker samen te genieten van de maaltijden, de zonsondergang en de sterrenhemel vanaf de boot. Welkom aan boord!

Enkhuizen, een pittoresk stadje gelegen aan de IJsselmeer-kust in de provincie Noord-Holland, is een historische parel die bezoekers betovert met zijn maritieme erfgoed, charmante grachten en rijke geschiedenis. Dit stadje is een must-visit bestemming voor liefhebbers van geschiedenis en cultuur.

Samen zeilen op de zeven zeeën...

Voor mensen met een chronische ziekte en mensen met een fysieke beperking		
Datum: 17/08/2024 - 23/08/2024		
Opstapplaatsen: Kessel-Lo, Lummen (carpool) & Antwerpen (Kinopolis)		
Aantal: 20		
Basisprijs: € 1.760,00	CM-lid: € 1.445,00	CM-lid met VT: € 1.305,00



Texel

Texel is sowieso het grootste Waddeneiland, maar zonder twijfel ook één van de mooiste Waddeneilanden die Nederland rijk is. Pure natuur, hele kudde schapen, rustige stranden, eindeloze fietsroutes. Als je geluk hebt, kan je zelfs een zeehond spotten aan de einder. Liefst 40 officiële natuurgebieden mogen ze hier als visitekaartje voorleggen. Kortom, de ideale plek om tot rust te komen en helemaal te herbronnen. En dat staat nu eenmaal centraal tijdens deze vakantie die we samen met Groeistof organiseren. Dit doen we met maximaal 5 gelijkgestemde families. Tijdens de week worden er tal van toffe activiteiten georganiseerd voor de kids. Ondertussen kunnen de ouders meedoen aan coaching-sessies van Groeistof.

Herbronnen tussen schapen en zeehonden

Voor jongeren met ASS, ADHD, ADD, ODD, HSP, psychiatrische of gedragsproblemen en hun gezin.

Datum: 10/02/2024 - 17/02/2024
Opstapplaatsen: Eigen vervoer
Aantal: 6 gezinnen
Vakantie in samenwerking met Groeistof. Prijs op aanvraag.

Datum: 06/04/2024 - 13/04/2024
Opstapplaatsen: Eigen vervoer
Aantal: 6 gezinnen
Vakantie in samenwerking met Groeistof. Prijs op aanvraag.



Vakantiepark Texel

Elk gezin verblijft in een eigen vakantiehuisje. Het vakantiehuis is kleinschalig en ligt afgeschermd in de privésfeer. Dichtbij het dorp, de duinen, het strand, het wad en de vuurtoren.





Hotel Der Schnitterhof

Hotel Der Schnitterhof ligt op een historisch landgoed op amper 200 meter van het centrum van Bad Sassendorf, het gebouw is opgetrokken in die typische vakwerkstijl. De kamers hebben allemaal een bad of douche, toilet, tv en telefoon. Er zijn een aantal kamers die een aangepaste badkamer hebben voor mensen in een rolstoel. In een kuurstadje kan het niet anders dan dat het hotel zelf ook uitstekende spa-faciliteiten heeft met een binnenzwembad, sauna en een fitnessruimte. In het restaurant staan regionale specialiteiten op het menu, op het terras of in de bar kan je ontspannen met een glas wijn.

Praktische info:

Inclusief:

- lunch op heen- en terugweg

Exclusief:

- alle dranken

Programma:

Dag 1: dag van aankomst

Dag 2: vm: verkenning Bad Sassendorf
nm: bezoek Lippstadt

Dag 3: daguitstap naar Hochsauerland

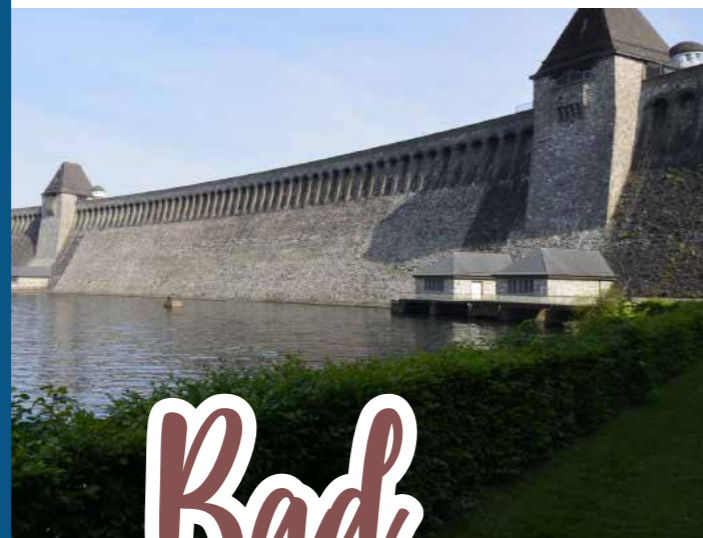
Dag 4: vm: bezoek Warsteiner-brouwerij

Dag 5: vm: bezoek aan Soest
nm: boottocht op Möhnesee

Dag 6: nm: uitstap naar Bad Arolsen met wandeling + bezoek aan het kasteel

Dag 7: nm: wandeling van Heinrich Lübke Haus naar de stuwdam aan Möhnesee

Dag 8: dag van vertrek



Bad Sassendorf

Geneeskrachtige zoutwater- en modderbaden

Thermenstadje Bad Sassendorf staat bekend om z'n geneeskrachtige zoutwater- en modderbaden. We bevinden ons hier in het mooie Sauerland, in het midden van Duitsland. Natuurliefhebbers gaan niet weten waar te kijken, met een streek vol uitgestrekte bossen, groene hoogvlaktes, sprankelende meren en druipeengrotten. Kortom, Bad Sassendorf is de perfecte bestemming voor diegenen die op zoek zijn naar ontspanning, herstel en welzijn te midden van een prachtige omgeving. Of je nu komt voor de geneeskrachtige bronnen, de natuurlijke schoonheid of de lokale cultuur, Bad Sassendorf biedt een serene en verkwikkende ervaring.

Voor mensen met een chronische ziekte en mensen met een fysieke beperking	
Datum:	30/06/2024-07/07/2024
Opstapplaatsen:	Brugge-Kortrijk
Aantal:	45
Basisprijs:	€ 2.400,00
CM-lid:	€ 2.085,00
CM-lid met VT:	€ 1.945,00
Singletoeslag:	€ 335,00



Bad Peterstal

Gezond genieten in het Zwarte Woud

Deze week nemen we je mee naar het Toscane van Duitsland. Authentiek en idyllisch, zo wordt Bad Peterstal omschreven. En dat is geen overdrijving: het dorp ligt middenin de nationale parken van het Zwarte Woud, op 400 meter hoogte, omgeven door bloeiende bergweides en klaterende beekjes. Het is een oase van rust en natuurlijke schoonheid. Deze charmante stad biedt geneeskrachtige bronnen, prachtige wandelpaden door dichte bossen en de mogelijkheid om te genieten van traditionele Duitse gastvrijheid en gerechten, zoals de beroemde Schwarzwalders Kirschtorte. Een perfecte bestemming voor ontspanning te midden van het Zwarte Woud.

Voor mensen met een chronische ziekte en mensen met een fysieke beperking		
Datum:	20/04/2024 - 27/04/2024	Basisprijs: € 1.475,00
Opstapplaatsen:	Mechelen en Hasselt	CM-lid: € 1.160,00
Aantal:	45	CM-lid met VT: € 1.020,00

Voor mensen met een chronische ziekte, mensen met een fysieke beperking en mensen met een mentale beperking		
Datum:	27/04/2024 - 04/05/2024	Basisprijs: € 1.475,00
Opstapplaatsen:	Oostende en Diksmuide	CM-lid: € 1.160,00
Aantal:	45	CM-lid met VT: € 1.020,00

Voor mensen met een chronische ziekte en mensen met een fysieke beperking		
Datum:	08/06/2024 - 15/06/2024	Basisprijs: € 1.475,00
Opstapplaatsen:	Brugge en Roeselare	CM-lid: € 1.160,00
Aantal:	45	CM-lid met VT: € 1.020,00

Voor mensen met een chronische ziekte, mensen met een fysieke beperking en mensen met een mentale beperking		
Datum:	23/08/2024 - 30/08/2024	Basisprijs: € 1.475,00
Opstapplaatsen:	Gentbrugge, Kessel-lo en Hasselt	CM-lid: € 1.160,00
Aantal:	45	CM-lid met VT: € 1.020,00

Voor al deze vakanties wordt er een singletoeslag aangerekend van € 70



Hotel Das Bad Peterstal

Onze uitvalsbasis is 'Gesundheits-hotel' Das Bad Peterstal, middenin de bossen aan de rand van het Zwarte Woud. Het hotel heeft een typische Duitse berg-look en herbergt ook een kuuroord. Er zijn 35 ruime kamers, die allemaal geschikt zijn voor rolstoelgebruikers. Ze hebben verhoogde bedden, een douche, toilet, haardroger, telefoon en tv. 's Ochtends is er een gevarieerd ontbijtbuffet. In het restaurant serveren ze een rits aan internationale gerechten.

Praktische info:

Inclusief:

- lunch op heen- en terugweg

Exclusief:

- alle dranken

Programma:

Dag 1: dag van aankomst

Dag 2: vm: dorpswandeling
nm: bezoek Nationalpark Nordschwarzwald met wandeling rond het meer

Dag 3: nm: Schwarzwaldzoo in Waldkirch

Dag 4: Daguitstap Straatsburg incl botanische tuin en Museum van Moderne kunst

Dag 5: nm: bezoek glasblazerij Dorotheenhütte incl demonstratie

Dag 6: nm: Baumwipfelpfad

Dag 7: nm: bezoek Baden-baden incl Faberge museum

Dag 8: dag van vertrek



Mit-mensch

Hotel Mit-mensch is een eenvoudig maar vriendelijk hotel in Berlijn Karlshorst. We verblijven hier 4 nachten. Het is geschikt voor rolstoelen maar richt zich op alle gasten. Naast rolstoeltoegankelijke kamers hebben ze ook in hoogte verstelbare bedden, eventueel zelfs met een tillift. Het ligt een kwartiertje rijden buiten Berlijn centrum.



Hotel Seehotel Rheinsberg

Het 4*- Seehotel ligt aan de oevers van het Grienerickmeer en is volledig gericht op mensen in een rolstoel. Alles is toegankelijk. De kamers beschikken over een tv, een minibar, gratis wifi, minstens 1 hoog-laagbed, een aangepaste douche, wastafel en toilet. Het binnenzwembad met lift, een sauna en Turks stoombad, een bowlingbaan met bowlinghulp en een fitnessruimte zijn vrij te gebruiken. Alle kamers hebben een terras dat uitkijkt op het meer. De ligging, de faciliteiten, de maaltijden en de service zorgen voor een aangenaam en luxueus verblijf van nog eens 4 nachten.

Praktische info:

Inclusief:

- 4 nachten in halfpension in Hotel Mit-Mensch
- 4 nachten in halfpension in Seehotel Rheinsberg.
- 7 x lunch op verplaatsing.
- lunch op heen- en terugreis

Exclusief:

- dranken tijdens maaltijden
- dranken op excursies



Rheinsberg Berlijn

Een cultuurstedenreis vol boeiende excursies

Historisch, hip, trendy en prestigieus zijn de kernwoorden die Berlijn het best omschrijven. In de hoofdstad van Duitsland leidt een Nederlandstalige gids ons 2 dagen per autobus en te voet rond en bekijken we de beroemde bezienswaardigheden. Vooral het gedenkteken van de Berlijnse Muur en de East Side Gallery zijn indrukwekkend. Ook het museumeiland met de Dom en de statige Brandenburger Tor is een bezoek waard tijdens een cityrip Berlijn. Ook een bezoek aan Potsdam staat op ons programma. In Potsdam kan je niet alleen shoppen, het staat ook bekend voor zijn prachtige paleizen, idyllische tuinen en schilderachtige omgeving. Een ware streling voor het oog! Grote delen van de stad zijn werelderfgoed zoals Schloss Sanssouci. Vooral we doorrijden naar het noorden brengen we een indringend maar sereen bezoek aan concentratiekamp Sachsenhausen.

We combineren deze reis met een verblijf in Rheinsberg, op 100 km van Berlijn, en bekend voor z'n keramiek. Seehotel Rheinsberg ligt vlak naast de rustige wandelpromenade en is zo de ideale uitvalsbasis voor mooie wandelingen langs het meer, in het dorp en in de prachtige tuinen van het kasteel. Een boottocht op het Grienerickmeer en een vrijblijvend bezoek aan Schloss Rheinsberg staan gepland.

Een druk en boeiend programma waar er zeker ook tijd wordt gemaakt om een terrasje te doen en te genieten van de rust en de mooie natuur.

Voor mensen met een chronische ziekte en mensen met een fysieke beperking		
Datum:	13/05/2024 – 21/05/2024	
Opstapplaatsen:	Gentbrugge, Kessel-Lo	
Aantal:	30	
Basisprijs:	€ 2.430,00	CM-lid met VT: € 1.975,00
CM-lid:	€ 2.115,00	
Singletoeslag:	€ 225,00	



Neuerburg

Neuerburg, een schilderachtig stadje in de westelijke Eifel

Neuerburg, een schilderachtig stadje in de westelijke Eifel in Duitsland, is doordrenkt met geschiedenis en charme. Dat het hier goed vertoeven is, mag je wel zeker weten: de Duitse overheid heeft dit stadje erkend als luchtkuuroord. Met zijn middeleeuwse architectuur en prachtige omgeving, nodigt Neuerburg bezoekers uit voor een reis terug in de tijd en biedt het de perfecte ambiance voor ontspanning en verkenning. Of je nu door de kronkelende straatjes wandelt of geniet van de natuur in de nabijgelegen bossen, Neuerburg belooft een onvergetelijke ervaring in het hart van Europa.

Voor mensen met een chronische ziekte, mensen met een fysieke beperking en mensen met een mentale beperking		
Datum:	26/05/2024 - 02/06/2024	Basisprijs: € 1.230,00
Opstapplaatsen:	Mechelen en Hasselt	CM-lid: € 915,00
Aantal:	45	CM-lid met VT: € 775,00

Voor mensen met een chronische ziekte en mensen met een fysieke beperking		
Datum:	21/07/2024 - 28/07/2024	Basisprijs: € 1.230,00
Opstapplaatsen:	Sint-Niklaas, Meise en Hasselt	CM-lid: € 915,00
Aantal:	45	CM-lid met VT: € 775,00

Voor mensen met een chronische ziekte, mensen met een fysieke beperking en mensen met een mentale beperking		
Datum:	01/09/2024 - 08/09/2024	Basisprijs: € 1.270,00
Opstapplaatsen:	Kessel-Lo en Hasselt	CM-lid: € 955,00
Aantal:	45	CM-lid met VT: € 815,00

Voor mensen met een chronische ziekte en mensen met een fysieke beperking		
Datum:	29/09/2024 - 06/10/2024	Basisprijs: € 1.325,00
Opstapplaatsen:	Ieper, Kortrijk en Heverlee	CM-lid: € 1.010,00
Aantal:	45	CM-lid met VT: € 870,00

Voor al deze vakanties wordt er een singletoeslag aangerekend van € 75



Euvea Freizeit- und Tagungshotel

Recreatie- en conferentiehôtel Euvea ligt middenin deze mooie natuur. Leuk is dat je slaapt in een - verbouwd - voormalig schoolgebouw. Bij de renovatie begin jaren 2000 werd respect getoond voor de geschiedenis van het pand. Euvea besteedt de nodige aandacht aan toegankelijkheid, zowel in de kamers als in de gemeenschappelijke ruimtes. Er is ook een wintertuin, een restaurant met zonneterras, een bar, een privébarbecuehut, wellness en wifi in het hele hotel.

Praktische info:

Excursies:

- een stadsbezoek in Trier
- brouwerij Bitburger,
- Wildpark Kasselburg

Exclusief:

- alle dranken

Neuerburg is de ideale plek om weer vrijuit te kunnen ademen en helemaal ontspannen naar huis te gaan. Samen ontdekken we het charmante landschap, te voet of met de bus.



Hotel Mit-Mensch

Het "Hotel Mit-Mensch" is een barrière-vrij, vriendelijk hotel met een familiale sfeer in Berlin-Karlshorst, Prinzenviertel, slechts 15 minuten met de S-Bahn van Alex verwijderd. Het is centraal gelegen, maar toch op het platteland.

Dit barrièrevrije hotel beschikt over 15 moderne en functioneel ingerichte kamers met in totaal 30 bedden, waaronder 8 extra bedden, satelliet-tv, wekkerradio en telefoon. De kamerdeuren hebben een vrije doorgangsbreedte van 95 cm. De badkamers hebben voldoende bewegingsruimte.

Integratie hotel: De hotelinkomsten worden voornamelijk gebruikt om banen voor mensen met een beperking te financieren. Het gehele hotelcomplex is barrièrevrij. Op aanvraag kunnen kamers met een ziekenhuisbed geboekt worden.

Praktische info:

Inclusief:

- verblijf in halfpension
- lunch op heen- en terugreis

Exclusief:

- lunch
- alle dranken

Programma:

Dag 1: dag van aankomst

Dag 2: met de bus langs de highlights van Berlijn, wandeling van Brandenburger Tor Naar Rijksdag, bezoek koepel met audio-guide

Dag 3: bezoek museumeiland + Dom, wandeling naar de Häckeshe Markt, wandeling vanaf daar naar Unter den Linden, Bebelplatz, Gendarmenmarkt, Checkpoint

Dag 4: wandeling langs Eastside Gallery, wandeling in het park van Charlottenburg + eventueel bezoek museum

Dag 5: dag van vertrek



Berlijn

Ontdek alle highlights van Berlijn

Historisch, hip, trendy en prestigieus zijn de kernwoorden die Berlijn het best omschrijven. In de hoofdstad van Duitsland kun je niet alleen goed shoppen, maar ook de beroemde bezienswaardigheden bekijken. Vooral de ruïnes van de Berlijnse Muur bij de East Side Gallery zijn indrukwekkend. Ook de statige Brandenburger Tor is een bezoek waard tijdens een cityrip Berlijn. Rust even uit in een typisch Duits café met een echte bratwurst.

Voor een bruisende citytrip in het buitenland kun je een weekendje Berlijn boeken. In de Duitse hoofdstad, vol bekende en minder bekende bezienswaardigheden, is altijd wel iets te beleven. Op het Berlijnse Museumeiland bijvoorbeeld, benoemd tot UNESCO Werelderfgoed, bevinden zich maar liefst vijf belangrijke musea. Ook liefhebbers van winkelen kunnen tijdens een stedentrip Berlijn hun hart ophalen. Zo heb je binnen de kortste keren leuke souvenirs voor het thuisfront.

Voor mensen met een chronische ziekte en mensen met een fysieke beperking		
Datum: 15/07/2024 - 19/07/2024		
Opstapplaatsen: Zandhoven en Hasselt		
Aantal: 35		
Basisprijs: € 1.435,00	CM-lid: € 1.120,00	CM-lid met VT: € 980,00
Singletoeslag: € 140,00		



Seeland/Korsør

Ontdek de schoonheid van Scandinavië

Seeland (Sjælland in het Deens) is het grootste eiland van Denemarken en een regio vol prachtige landschappen, rijke geschiedenis en bruisende steden. Gelegen in het hart van Denemarken, biedt Seeland een breed scala aan ervaringen voor reizigers en inwoners.

De hoofdstad van Denemarken, Kopenhagen, ligt op Seeland en is een van de meest levendige en cultureel rijke steden in Europa. Hier vind je bezienswaardigheden zoals het wereldberoemde beeld van de Kleine Zeemeermin, het historische Tivoli-pretpark en de eigentijdse architectuur van het Opera House.

Seeland staat bekend om zijn prachtige natuur, waaronder schilderachtige kustlijnen, bossen en meren.

Ontdek de schoonheid van Scandinavië

Scandinavië staat bekend om zijn natuurpracht, maar de streek Seeland doet daar toch nog een schepje bovenop.

Hou bij deze vakantie rekening met lange busritten.

Voor mensen met een chronische ziekte, mensen met een fysieke beperking en mensen met een mentale beperking		
Datum: 23/06/2024 - 30/06/2024		
Opstapplaatsen: Kessel-Lo & Lummen (carpool)		
Aantal: 45		
Basisprijs: € 2.385,00	CM-lid: € 2.070,00	CM-lid met VT: € 1.930,00
Singletoeslag: € 515,00		



Vakantiedomein Musholm

We logeren in vakantiedomein Musholm, in een groepsaccommodatie met afzonderlijke toegankelijke tweepersoonskamers met aangepaste badkamers. Musholm heeft voor ieder wat wils, er zijn gezellige hoekjes met spelen, een schommelstoel voor mensen in een rolstoel, een plek waar je aan vuurkorven kan relaxen en een grote multifunctionele zaal. Ook belangrijk: er is een toegankelijk pad naar de zee aangelegd, met een toegankelijke steiger. Het water is helder, stil en warm en 's namiddag zijn er heel wat vakantiegangers die een plons wagen. Voor de mensen in rolstoel is er een wombat aanwezig om de verplaatsing makkelijker te maken. Rond het domein zijn er heel wat wandelingen mogelijk, telkens met nieuwe vergezichten.

Praktische info:

Inclusief:

- lunch op heen- en terugweg

Exclusief:

- alle dranken

Programma:

Dag 1: dag van aankomst

Dag 2: bezoek uitkijktoren Grissfeld

Dag 3: vm: brouwerij Carlsberg
nm: Christianastad

Dag 4: rustdag

Dag 5: dagbezoek eiland Funen

Dag 6: dagbezoek Kopenhagen

Dag 7: rustdag

Dag 8: krijtrotsen Stevens Klint

Dag 9: dag van vertrek



Lofer

Oostenrijkse pure lucht

We slapen in Lofer, middenin het Saalachtal en omringd door de Loferer- en Reither Steinbergen. Het gezellige dorpje telt amper 2.000 inwoners en is dus Oostenrijkse gezelligheid ten top. Het skigebied van de Loferer Alm omvat een dikke veertig kilometer geprepareerde pistes in alle gradaties.

Ga je mee skiën? Zalig toch om door de sneeuw te zoeven en oneindig diep te kunnen ademhalen in de Oostenrijkse pure lucht. Wij trekken naar Lofer om te skiën of te gaan langlaufen. Je leert skiën van ervaren ski-instructeurs op een zitski, snowbike of skislee. Uiteraard helemaal op maat en met de nodige après-ski. Er staan buiten het skiën verschillende toeristische uitstappen op de planning. Leg de latten al maar klaar.

's Avonds is er uiteraard ook de tijd om te genieten van een lekker drankje en een fijne babbel over de dag. Geen skiën zonder après-ski...

Voor mensen met een chronische ziekte en mensen met een fysieke beperking		
Datum:	16/03/2024 - 23/03/2024	
Opstapplaatsen:	Izegem, Gent, Sint-Niklaas, CM-Mechelen Noord, CM Kessel-Lo en Carpoolparking Lummen	
Aantal:	60	
Basisprijs:	CM-lid: € 1.400,00	CM-lid met VT: € 1.260,00



Hotel St. Hubertus

Hotel Sint-Hubertus is een viersterrenhotel, rustig gelegen net buiten de dorpskern. In het hotel kan je genieten van een overdekt, verwarmd zwembad en een sauna. Sint-Hubertus is toegankelijk, maar de aangepastheid in de kamers is eerder beperkt. De lift in het hotel is eerder klein waardoor voetsteunen van de rolstoelen afgenomen moeten worden. De skilift (Loferer almbahn) bevindt zich op 700 meter. En dan maar de piste op...

Praktische info:

Inclusief:

- verblijf in halfpension
- lunch op heen- en terugreis

Exclusief:

- skipas
- huur materiaal
- lunch
- alle dranken



Kirchberg

Laat je overweldigen door de Alpen

Het oergezellige Kirchberg ligt in de Alpen, op maar 6 kilometer van Kitzbühel. Een prachtige kerk middenin het dorp bepaalt het uitzicht, zeer imposant. Helemaal omgeven door gezonde natuur ben je hier, met dalen en bergen rondom. In de zomer verandert Kirchberg in een oase voor natuurliefhebbers en wandelaars. De groene valleien, kabbelende bergbeekjes en indrukwekkende uitzichten maken het tot een ideale plek om te wandelen, mountainbiken en genieten van de schoonheid van de bergen. Het charmante dorp zelf is doordrenkt van Tiroler tradities en gastvrijheid. Bezoekers kunnen genieten van de lokale keuken in gezellige berghutten en kennismaken met de cultuur van de regio.

Voor mensen met een chronische ziekte en mensen met een fysieke beperking		
Datum:	08/06/2024 - 15/06/2024	
Opstapplaatsen:	Mechelen en Hasselt	
Aantal:	45	
Basisprijs:	CM-lid: € 1.725,00	CM-lid met VT: € 1.585,00
Singletoeslag:	€ 105,00	

Datum:	06/07/2024 - 15/07/2024	
Opstapplaatsen:	Jabbeke en Kortrijk	
Aantal:	45	
Basisprijs:	CM-lid: € 1.980,00	CM-lid met VT: € 1.840,00
Singletoeslag:	€ 165,00	

Voor mensen met een chronische ziekte, mensen met een fysieke beperking en mensen met een mentale beperking		
Datum:	27/07/2024-03/08/2024	
Opstapplaatsen:	Gentbrugge, Kessel-lo en Hasselt	
Aantal:	45	
Basisprijs:	CM-lid: € 1.725,00	CM-lid met VT: € 1.585,00
Singletoeslag:	€ 105,00	



Hotel Bräuwirt

Het viersterrenhotel Bräuwirt biedt een heerlijk uitzicht op de Alpen. De lichte kamers hebben een flatscreen-tv en een ruime badkamer. Het hotel is volledig toegankelijk voor mensen in een rolstoel, met aangepaste kamers en badkamers en een toegankelijk restaurant. In het wellnesscentrum vind je een sauna, stoombad, infraroodsauna en een ruimte om te relaxen. Massages zijn beschikbaar na reservatie.

Praktische info:

Inclusief:

- lunch op heen- en terugweg
- tijdens de reis van 6/7 - 15/7/2024 overnacht je op de heen- en terugweg in etappehotel Seligweiler.

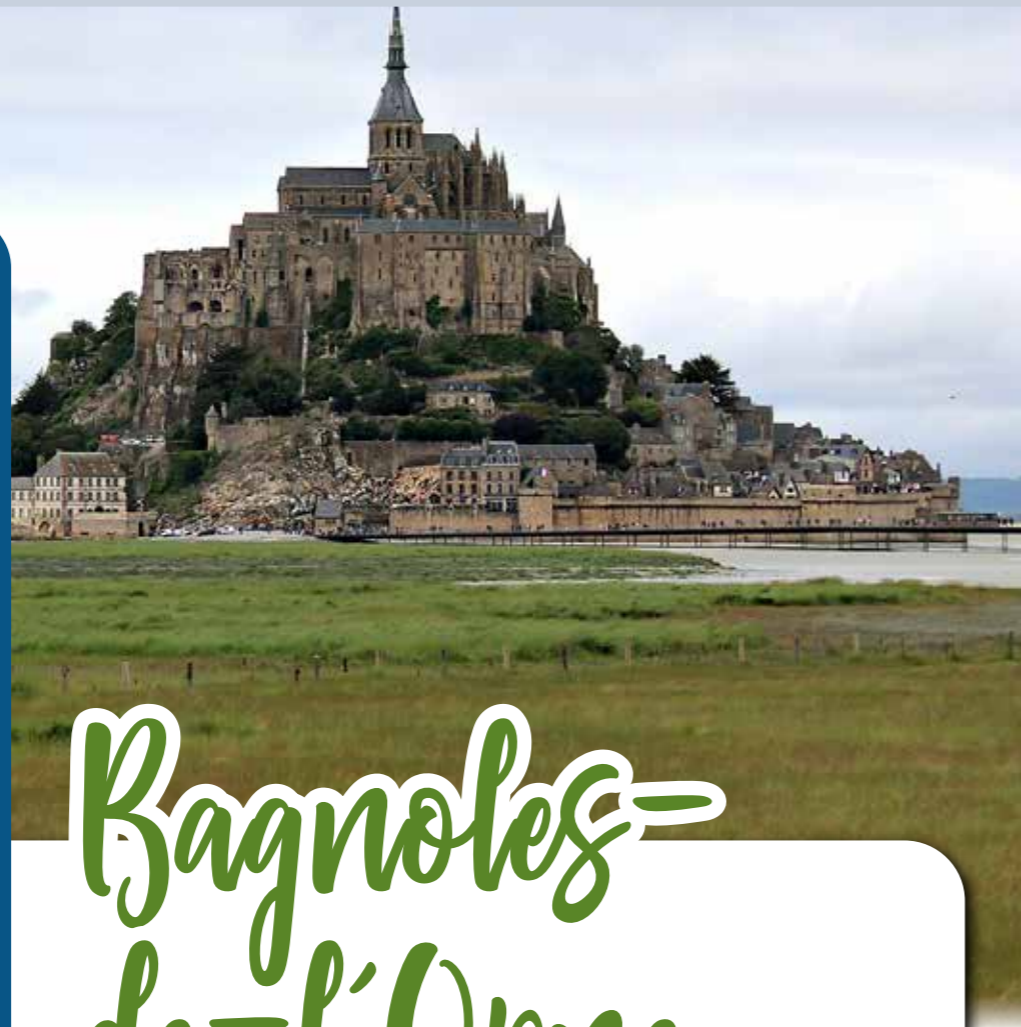
Exclusief:

- alle dranken

Hou bij deze bestemming wel rekening met langere busritten en een druk programma.

Programma:

- Dag 1: dag van aankomst
- Dag 2: vm: wandeling in Kirchberg
nm: wandeling naar kaasboerderij Kasplatz in Aschau
- Dag 3: Daguitstap naar Maurach waar we een kabelbaan nemen + boottocht op de Achensee
- Dag 4: Stadsbezoek Innsbruck met gids
- Dag 5: nm: uitstap naar Rattenberg met keuze uit bezoek glasblazerij Kisslinger of apfelstrudelshow
- Dag 6: Stadsbezoek Kitzbuhel
- Dag 7: nm: Uitstap naar de Krimmler Wasserfälle
- Dag 8: dag van vertrek



Hotel B'O Resort

Bagnoles-de-l'Orne heeft naam en faam als enige, echte kuuroord in het westen van Frankrijk. Het straalt mondaine sfeer uit, maar tegelijk ook rust en relaxatie. Het is de ideale plek om tal van wandelingen of fietstochten te ondernemen. Hotel B'O Resort & Spa ontdek je in een park van 25 hectare, op 15 minuten wandelen van het centrum van Bagnoles-de-l'Orne. Alle kamers zijn geschikt voor mensen met een beperking. Ze hebben elk een badkamer met een inloopdouche, frigo en satelliet-tv. Je vindt hier ook een binnenzwembad, hammam, jacuzzi en wellnesscentrum. De typische Franse keuken staat uiteraard op het menu in het restaurant.

Praktische info:

Inclusief:

- lunch op heen- en terugweg

Exclusief:

- alle dranken

Programma:

Dag 1: dag van aankomst

Dag 2: nm: verkenning
Bagnoles-de-l'Orne

Dag 3: daguitstap Alençon

Dag 4: daguitstap naar
Mont Saint-Michel

Dag 5: daguitstap naar Haras du Pin

Dag 6: rustdag

Dag 7: vm: Bezoek aan Château de Carrouges met aansluitend bezoek aan Maison du Parc
nm: bezoek aan de ruïne van Domfront

Dag 8: dag van vertrek

Bagnoles-de-l'Orne

Waar geschiedenis en natuur in perfecte harmonie samenkomen

Normandië, gelegen aan de noordwestkust van Frankrijk, is een bestemming die moeiteloos geschiedenis, natuurlijke schoonheid en culinaire genoegens combineert. Deze regio staat bekend om zijn rijke erfgoed en heeft voor iedere reiziger iets te bieden. Normandië is een bestemming die de zintuigen prikkelt en de ziel raakt. Of je nu op zoek bent naar geschiedenis, natuur of gewoon wat ontspanning, deze betoverende regio heeft voor iedereen iets te bieden. Een bezoek aan Normandië belooft een onvergetelijke reiservaring vol charme en diversiteit.

Voor mensen met een chronische ziekte en mensen met een fysieke beperking		
Datum: 14/09/2024 - 21/09/2024		
Opstapplaatsen: Mechelen en Sint Niklaas		
Aantal: 45		
Basisprijs: € 2.065,00	CM-lid: € 1.750,00	CM-lid met VT: € 1.610,00
Singletoeslag: € 290,00		



Le Bonhomme

Ontdek het betoverende gebied van de Elzas

De Elzas ligt in het uiterste noordoosten van Frankrijk en is een van de kleinste regio's van het land. Dit prachtige en betoverende gebied ligt tussen de Vogezen in het westen en de rivier de Rijn, die een lange natuurlijke grens met Duitsland vormt, in het oosten. Het pittoreske landschap is een mix van dichte bossen, rijke landbouwgronden, mooie wijngaarden, versterkte stadjes en schilderachtige dorpjes met vakwerkhuisen en met geraniums gevulde bloembakken.

Le Bonhomme werd volledig verwoest tijdens de Dertigjarige Oorlog en werd in het midden van de 17e eeuw bij Frankrijk gevoegd en ontwikkelde een belangrijke fokkerij- en kaasproductieactiviteit.

Aan mooie natuur en cultuur dus absoluut geen gebrek tijdens deze reis!

Voor mensen met een chronische ziekte en mensen met een fysieke beperking		
Datum: 30/06/2024 - 07/07/2024		
Opstapplaatsen: Gentbrugge en Jabbeke		
Aantal: 45		
Basisprijs: € 1.625,00	CM-lid: € 1.310,00	CM-lid met VT: € 1.170,00
Singletoeslag: € 155,00		



Hotel De La Poste

Hotel De La Poste is gelegen in de Kaysersbergvallei, een waar paradijs voor liefhebbers van goede wijn, gastronomie en wandelaars. In het pittoreske dorpje Bonhomme, op 5 minuten van het skigebied Lac-Blanc, ligt dit lieve familiehuis met binnenzwembad, dat u al 4 generaties lang gepassioneerd verwelkomt, de droomplek om de rijkdommen van de Elzas te ontdekken. 35 comfortabele kamers, van verschillende typen, een verwarmd binnenzwembad, een sauna, een bubbelbad buiten, een groot schaduwrijk terras, een bar voor uw aperitieven en digestieven, een warm en licht restaurant ter ere van de Elzasser tradities, televisie met satellietpakket, overal gratis wifi, een seminariezaal, een lift.

Het hotel is een pionier op het gebied van toegankelijkheid. Alle kamers, het restaurant en de bar zijn bereikbaar met de lift. Er zijn 7 kamers met badkamer aangepast voor mensen met beperkte mobiliteit, al deze kamers zijn dit jaar gerenoveerd! Ook het zwembad en het terras zijn 100% toegankelijk.

In het restaurant is een menu in braille beschikbaar.

Praktische info:

Inclusief:

- lunch op heen- en terugweg

Exclusief:

- dranken tijdens de maaltijden
- dranken tijdens excursies



Lourdes

Laat je onderdompelen in de mystiek van Lourdes

Het is een ervaring die je nooit meer gaat vergeten. Een bedevaart naar Lourdes is spiritueel, bijzonder, een overgave aan gevoel. Je ontmoet op deze mooie plek zoveel mensen met een gelijkgestemd hart. Gezond en ziek, jong en oud. De kaarsjesprocessie zal je laten genieten van licht en warmte. De eucharistievieringen zijn zonder gelijke. Lourdes is samen op pad gaan, samen ervaren, samen zin en geborgenheid vinden. Het religieuze aspect staat centraal in deze bedevaart, maar tegelijkertijd is er voldoende tijd voor ontspanning

Ons programma focust op de totaalervaring van Lourdes. Je brengt een bezoek aan de grot en neemt deel aan de kaarsjes- en sacramentsprocessie. Er zijn de mooie, Nederlandstalige misvieringen. En niet te vergeten: de natuur van de Franse Pyreneeën ademt één en al pracht uit.

Geen nood aan ondersteuning of verzorging?

Indien je als vakantiegeanger volledig zelfstandig kan deelnemen aan activiteiten, zonder nood aan ondersteuning voor je verplaatsing en zonder nood aan ondersteuning voor je verzorging, kom je in 2024 in aanmerking voor de kortingprijs. Dit is de basisprijs zonder de vrijwilligerskost.

Opgelet: met de toepassing van de kortingprijs, vervalt je recht op een tussenkost van CM, aangezien deze net bedoeld is om de vrijwilligerskost te helpen dragen (zie ook de algemene reisvoorwaarden).

Voor mensen met een chronische ziekte, mensen met een fysieke beperking en mensen met een mentale beperking		
Vliegreis		
Datum: 30/09/2024 - 04/10/2024		
Opstapplaatsen: Brugge, Kortrijk, Gentbrugge en Kessel-Lo		
Aantal: 180		
Basisprijs: € 1.475,00	CM-lid: € 1.295,00	CM-lid met VT: € 1.215,00
Singletoeslag: € 130,00		Kortingsprijs*: € 1030,00
Datum: 04/10/2024 - 08/10/2024		
Opstapplaatsen: Hasselt, Lummen, Zandhoven, Oudsbergen en Berlaar		
Aantal: 180		
Basisprijs: € 1.475,00	CM-lid: € 1.295,00	CM-lid met VT: € 1.215,00
Singletoeslag: € 130,00		Kortingsprijs*: € 1030,00
Treinreis		
Datum: 14/07/2024 - 19/07/2024		
Opstapplaatsen: Mechelen, Gentbrugge, Kessel-Lo, Lummen, Landen, en Zandhoven		
Aantal: 300		
Basisprijs: € 1.330,00	CM-lid: € 1.105,00	CM-lid met VT: € 1.005,00
Singletoeslag: € 160,00		Kortingsprijs*: € 935,00
Datum: 16/08/2024 - 22/08/2024		
Opstapplaatsen: Brugge, Kortrijk, Gentbrugge, Sint-Niklaas, Mechelen, en Kessel-Lo		
Aantal: 300		
Basisprijs: € 1.445,00	CM-lid: € 1.175,00	CM-lid met VT: € 1.055,00
Singletoeslag: € 195,00		Kortingsprijs*: € 1.015,00

* De toepassing van de juiste prijs gebeurt op basis van jouw inschrijving en je volledig en correct ingevuld medisch dossier. Indien tijdens de bedevaart blijkt dat je wel vrijwilligersondersteuning nodig hebt voor verzorging of voor verplaatsing, dan zal alsnog de meerprijs worden aangerekend.

Verschillende hotels

Uiteraard is ons logies volledig aangepast aan de noden van mensen met een beperking of een chronische ziekte. Je logeert in een tweepersoonskamer met het basiscomfort van sanitair op de kamer. Er zijn ook een beperkt aantal eenpersoonskamers te boeken. We beschikken over verschillende hotels: Alba, Méditerranée, Eliseo en Beau Site Lourdes.

Praktische info:

Inclusief:

- trein vanuit Tourcoing
- vlucht vanuit Zaventem

Je kiest zelf of je met het vliegtuig gaat of liever met de TGV reist. Vliegen doe je vanaf Zaventem, je landt in Tarbes na minder dan 2 uur vliegen. Met de trein duurt de reis 9 uur. Er is gezamenlijk vervoer naar de luchthaven of het treinstation. Wel even aangeven: mensen met een zware zorgbehoefte (zuurstof, nierdialyse, kinesitherapie, ...) moeten dat duidelijk vermelden in hun boeking.

Mensen die een elektrische rolwagen hebben en absoluut niet enkel in een manuele rolstoel kunnen meegaan nemen best telefonisch contact op om in te schrijven. Dit geldt ook voor mensen die liggend vervoer nodig hebben.

Vakanties op maat

(Individuele vakanties)

Heb jij een zorgvraag en wil je graag op vakantie, maar is een groepsvakantie niet voor jou weggelegd?

Ook dan kan je bij Samana terecht!
Met ons vakantieaanbod op maat bieden we een alternatief op zorgvakanties in groep.

Wat houdt dit precies in?

- zorgeloos genieten
- grenzen verleggen
- met of zonder vrijwillige ondersteuning
- volledig op jouw maat

Bij Samana vind je een uitgebreid aanbod aan toegankelijke hotels die je bij ons kan boeken. Dit zijn hotels in België, Nederland, Frankrijk, ook verder in Europa en zelfs in de wereld. Als jij op reis wil naar één van deze hotels kan je simpelweg Samana contacteren en laten weten naar welk hotel jij wil gaan en in welke periode. Samana zal jou vragen of je daar nog vervoer bij nodig hebt, assistentie ter plaatse van een verpleegkundige of zorgkundige, welke hulpmiddelen je nodig hebt én of je graag een vrijwilliger meeneemt op vakantie of niet.

Van zodra wij alle informatie hebben, gaan wij met jouw aanvraag aan de slag. We contacteren alle verschillende partijen die jouw ultieme vakantie gaan creëren en zorgen ervoor dat alles goed op elkaar aansluit. Als dat gelukt is, bevestigen wij aan jou dat je kan vertrekken! Je krijgt van ons een voucher met alle informatie en dan resteert jou enkel nog om je reis te betalen aan Samana én natuurlijk zorgeloos te genieten van je vakantie!

Samana breidt jaarlijks haar aanbod aan toegankelijke hotels uit. Dit zijn hotels waarvan wij bevestigen dat de deuren voldoende breed zijn, liften groot genoeg en de kamers goed toegankelijk zijn met een rolstoel. Wij controleren de hotels verder ook op visuele toegankelijkheid, op beschikbaarheid van de nodige materialen zoals hooglaagbedden, douchestoelen, ... en op de mogelijkheid om maaltijden te nuttigen op basis van verschillende diëten en allergieën.

Heb je nog vragen, of wil je eens door het aanbod gaan?
Neem zeker een kijkje op www.samana.be/vakanties of neem contact op voor meer informatie. (tel nr 02 211 35 65)

Algemene reisvoorwaarden

1. Doelgroep

Het aanbod van vakanties vermeld in deze brochure, geldt voor mensen met een chronische ziekte of zorgnood, al dan niet vergezeld van een mantelzorger (partner, ouder, kind, familielid, kennis, ...). Mensen met een verstandelijke beperking schrijven bij voorkeur in op ons specifiek vakantieaanbod voor deze doelgroep. In het reguliere vakantieaanbod zijn slechts een beperkt aantal plaatsen voorbehouden voor deze specifieke doelgroepen. De goedkeuring tot deelname aan een vakantie wordt gegeven op basis van het medisch dossier dat we van jou ter beschikking hebben of aan de hand van de verschafte info op het inschrijvingsformulier. Indien nodig wordt deze beslissing genomen in overleg met de adviserend geneesheer. Iedereen kan deelnemen aan een Samana vakantie. CM lidmaatschap is niet verplicht voor deelname. CM geeft een korting aan zijn leden die deelnemen aan een Samana vakantie. Deze korting wordt onmiddellijk in mindering gebracht van de deelnameprijs en wordt nadien door Samana bij CM opgevraagd.

Wens je aan te sluiten bij CM? Laat het ons weten en wij zorgen voor de verdere dossieropvolging.

Andere ziekenfondsen geven voor onze reizen soms ook een tussenkomst aan hun leden. Informeer bij jouw ziekenfonds naar eventuele tussenkomsten. Samana heeft met deze ziekenfondsen geen structurele samenwerking. Op vraag kan Samana jou een attest van deelname bezorgen aan de vakantie, waarmee je naar je ziekenfonds kan gaan om de tussenkomst aan te vragen.

2. Van inschrijving tot bevestiging van deelname

Om je in te schrijven voor een vakantie ga je naar www.samana.be/vakanties. Nadat je je keuze hebt gemaakt kan je je online inschrijven. Je kan ook het aanvraagformulier in de brochure volledig invullen en aan Samana bezorgen. Op onderstaande adressen staan onze administratief medewerkers paraat om meteen met je aanvraag aan de slag te gaan:

- Korte Begijnenstraat 22, 2300 Turnhout
- Herkenrodesingel 101, 3500 Hasselt
- Platte Lostraat 541, 3010 Kessel-Lo
- Martelaarslaan 17, 9000 Gent

Voor alle inschrijvingen die we voor 19 februari 2024 ontvangen, wordt nagegaan of er meer aanvragen zijn dan beschikbare plaatsen. Indien dat het geval is, wordt een selectie gemaakt op basis van objectieve criteria (doelgroep, eerste deelname dit kalenderjaar, ...) en organisatorische aspecten (beschikbaarheid van toegankelijke kamers, ...). Vanaf 4 maart 2024 ontvang je een bevestigingsbrief van

deelname of een brief met suggesties voor eventuele andere vakanties.

Voor inschrijvingen die na 19 februari toekomen, ontvang je van Samana een brief waarin de goede ontvangst van je aanvraagformulier wordt bevestigd. We bekijken op basis van objectieve criteria en organisatorische aspecten of je nog kan deelnemen aan de vakantie van jouw keuze. Je ontvangt zo snel mogelijk een bevestigingsbrief of een brief met suggesties voor eventuele andere vakanties.

Bij de bevestigingsbrief vind je een voorschotfactuur en een medisch dossier. Pas wanneer dit medisch dossier ingevuld bezorgd is aan Samana en de voorschotfactuur (30% van de reiskosten) werd betaald, is je inschrijving definitief. De restfactuur die je nadien ontvangt, moet vóór afreis betaald worden. Een eenpersoonskamer kunnen we je niet garanderen en hangt af van de beschikbaarheid. Voor een eenpersoonskamer wordt steeds een toeslag betaald.

3. Deelnameprijzen vakantie

3.1. Groepsreizen

De basisprijs is de kostprijs van een vakantie, op basis van een tweepersoonskamer.

Ondersteuning door vrijwilligers is noodzakelijk tijdens een Samana vakantie. Dit brengt een meerkost met zich mee voor de deelnemers. CM komt hieraan tegemoet via een ledenkorting.

CM-ledenprijs bij eerste deelname: de basisprijs vermindert met 45 euro per nacht, de korting die CM geeft aan zijn leden bij deelname aan de eerste Samana vakantie per kalenderjaar. Voor de eerste zeven overnachtingen ontvang je een korting van 45 euro per nacht op de basisprijs. Vanaf de achtste overnachting betaal je de basisprijs.

CM-ledenprijs voor mensen met VT: de basisprijs vermindert met 65 euro per nacht, de korting die CM geeft bij deelname aan de eerste Samana vakantie, aan leden met recht op een verhoogde tegemoetkoming (VT). Voor de eerste zeven overnachtingen ontvang je een korting van 65 euro per nacht op de basisprijs. Vanaf de achtste overnachting betaal je de basisprijs.

De toeslag éénpersoonskamer is de meerprijs voor een eenpersoonskamer.

Volgende zaken zijn inbegrepen in de basisprijs:

- Verblijfskosten
- Alle maaltijden, tenzij anders vermeld bij een vakantie.
- De bij de vakantie vermelde uitstappen, met het nodige vervoer*
- Het bij de vakantie vermelde vervoer van en naar de verblijfplaats

- Reis- en bijstandsverzekering binnen Europa
- Bijdrage voor de garantieverzekering
- BTW volgens de gekende aanslagvoeten
- Administratiekosten
- Vroegtijdige annulering (meer dan 6 weken voor vertrek)
- (Zorg)ondersteuning door vrijwilligers
- Eventuele verblijfstaksen en luchthaventaksen

Niet inbegrepen in de basisprijs:

- Eventuele kosten voor reispas, visum, inenting en andere formaliteiten
- Kosten voor extra verzekering buiten Europa
- Dranken, tenzij anders vermeld
- Persoonlijke uitgaven en fooien
- Uitstappen die niet uitdrukkelijk als inbegrepen vermeld staan

Indien je geen CM-lid bent, kun je ook deelnemen aan de Samana vakanties. Je betaalt dan de basisprijs. Indien je aansluit bij CM, geniet je onmiddellijk van het voordeeltarief.

Ben je lid van een ander ziekenfonds? Informeer dan bij hen of je in aanmerking komt voor een korting bij een Samana vakantie.

*Kostprijs van vermelde uitstappen zijn inbegrepen in de prijs. Deze zijn onder voorbehoud van beschikbaarheid en weersomstandigheden op het moment van de vakantie. Samana behoudt zich het recht om wijzigingen in het programma aan te brengen indien nodig. Hierbij geeft Samana steeds de garantie op een gelijkwaardig alternatief. Niet vermelde uitstappen zijn niet in de prijs inbegrepen, maar kunnen ter plaatse georganiseerd en betaald worden.

De prijs kan niet worden herzien door Samana, tenzij wisselkoersen of vervoersonkosten (bv. fueltoeslag) fors wijzigen buiten de wil van Samana om. Deze verhoging moet minimaal 1% van de totaalprijs bedragen. In dergelijke uitzonderlijke omstandigheden heeft de deelnemer het recht om binnen 7 dagen na ontvangst van de berichtgeving vanwege Samana kosteloos te annuleren indien de verhoging meer dan 8% van de totaalprijs bedraagt.

3.2. Reizen op maat (Individuele reizen)

Voor individuele reizen betaal je als deelnemer steeds de basisprijs.

Wens je tijdens je individuele reis beroep te doen op een vrijwilliger die met je meereist, dan staat daar een meerkost tegenover. Om aan deze meerkost voor de vrijwilliger tegemoet te komen kan je als CM-lid van dezelfde korting genieten, zoals die ook voor de groepsreizen is voorzien.

De prijs kan niet worden herzien door Samana, tenzij wisselkoersen of vervoersonkosten (bv. fueltoeslag) fors wijzigen buiten de wil van Samana om. Deze verhoging moet minimaal 1% van de totaalprijs bedragen. In dergelijke uitzonderlijke omstandigheden heeft de deelnemer het recht om binnen 14 dagen na ontvangst van de berichtgeving vanwege Samana kosteloos te annuleren indien de verhoging meer dan 8% van de totaalprijs bedraagt.

4. Annuleringsvoorwaarden

Wie een vakantie wil annuleren, kan dit enkel schriftelijk via e-mail of brief, waarbij de datum van de postafstempeling van de brief of van de e-mail geldt als annuleringsdatum. Het niet betalen van de deelnameprijs geldt niet als annulering. Om (hoge) annuleringskosten te vermijden is een tijdig en formele annuleringsmelding dus noodzakelijk.

4.1. Annuleringskosten voor vakanties met bus, trein of auto

Tot 6 weken voor vertrek

Annuleren is kosteloos tot 6 weken voor vertrek, ongeacht de reden.

Minder dan 6 weken voor vertrek

Bij annulering, minder dan 6 weken voor vertrek, betaal je een dossierkost van € 150 per persoon.

Uitzonderingen waarbij deze kost vervalt:

- Hospitalisatie met minimum 1 overnachting van jezelf of partner (wettelijk en/of inwonend).
- Overlijden van een bloed- of aanverwant tot de 2de graad van verwantschap.

De nodige bewijsstukken om deze uitzondering toe te passen, dienen steeds te worden voorgelegd.

Niet komen opdagen bij vertrek zonder annulatie

Een deelnemer die niet opdaagt bij het vertrek, geen annuleringsmelding heeft ingediend en zich ook niet kan beroepen op de hierboven opgesomde uitzonderingen, moet de volledige deelnameprijs betalen.

4.2. Annuleringskosten voor vlieguren

Tot 6 weken voor vertrek

Annuleren is kosteloos tot 6 weken voor vertrek, ongeacht de reden.

Minder dan 6 weken voor vertrek

Bij annulering, minder dan 6 weken voor vertrek, betaal je een dossierkost van € 150 per persoon voor reizen binnen Europa en € 200 voor reizen buiten Europa.

- Hospitalisatie met minimum 1 overnachting van jezelf of partner (wettelijk en/of inwonend).
- Overlijden van een bloed- of aanverwant tot de 2de graad van verwantschap.

De nodige bewijsstukken om deze uitzondering toe te passen, dienen steeds te worden voorgelegd.

Minder dan 4 weken voor vertrek

Bij annulering, minder dan 4 weken voor vertrek, betaal je een dossier- en annuleringskost van 250 euro per persoon voor reizen binnen Europa en 350 euro per persoon voor reizen buiten Europa.

Uitzonderingen waarbij deze kost vervalt:

- Hospitalisatie met minimum 1 overnachting van jezelf of partner (wettelijk en/of inwonend).
- Overlijden van een bloed- of aanverwant tot de 2de graad van verwantschap.

De nodige bewijsstukken om deze uitzondering toe te passen dienen steeds te worden voorgelegd.

Minder dan 2 weken voor vertrek

Bij annulering, minder dan 2 weken voor vertrek, betaal je een dossier- en annuleringskost van € 350 per persoon voor reizen binnen Europa en € 550 per persoon voor reizen buiten Europa.

Uitzonderingen waarbij deze kost vervalt:

- Hospitalisatie met minimum 1 overnachting van jezelf of partner (wettelijk en/of inwonend).
- Overlijden van een bloed- of aanverwant tot de 2de graad van verwantschap.

De nodige bewijsstukken om deze uitzondering toe te passen dienen steeds te worden voorgelegd.

Niet komen opdagen bij vertrek zonder annulatie

De deelnemer die niet opdaagt bij het vertrek, geen annuleringsmelding heeft ingediend en zich ook niet kan beroepen op de hierboven opgesomde uitzonderingen, moet de volledige deelnameprijs betalen.

4.3. Annuleringskosten bij onderbreken van de vakantie

Wanneer je genoodzaakt bent om je vakantie vroegtijdig af te breken, betaalt Samana de helft van de reiskost van de niet-genoten dagen terug.

Dit enkel wanneer je onderbreekt wegens:

- hospitalisatie met minimum één overnachting van jezelf of een familielid tot de eerste graad van verwantschap;
- overlijden van een familielid tot de eerste graad van verwantschap.

De nodige bewijsstukken om deze uitzondering toe te passen, dienen steeds te worden voorgelegd.

5. Verzekering

Voor ongevallen die zich voordoen vanaf de gemeenschappelijke vertrekplaats tot bij terugkeer op de gemeenschappelijke aankomstplaats (voor degenen die met eigen vervoer naar de vakantieplaats komen, geldt de verzekering vanaf de aankomst en tot vertrek aan de vakantiebestemming) gelden volgende regelingen:

5.1. Schade aan, verlies of diefstal van persoonlijk materiaal zijn door Samana niet verzekerd.

5.2. Schade door een deelnemer toegebracht aan derden (= burgerlijke aansprakelijkheid):

Opzettelijke schade, door één van de deelnemers toegebracht, zal worden verhaaldd op die deelnemer. Dit is niet verzekerd via Samana.

Accidenteel toegebrachte schade, waarvoor men aansprakelijk is:

- een waarborg van € 1.500.000 bij lichamelijke schade
- een waarborg van € 300.000 bij stoffelijke schade.
- een waarborg van € 2.500.000 bij lichamelijke en stoffelijke schade samen.
- Franchise bij stoffelijke schade: € 125.

Voor schadegevallen onderworpen aan de wet van 3 juli 2005 op rechten van de vrijwilligers: de wet van 3 juli 2005 betreffende de rechten van vrijwilligers zoals gewijzigd door de wetten van 27 december 2005 en 19 juli 2006.

- lichamelijke schade: € 12.500.000
- stoffelijke schade: € 625.000
- Hier geldt geen franchise

Bedragen worden steeds geïndexeerd aan de index der consumptieprijzen.

5.3. Rechtsbijstand

- Waarborg strafrechtelijk verweer € 50.000
- Waarborg burgerlijk verhaal € 50.000 (met een minimumdrempel ten bedrage van € 200)
- Waarborg onvermogen € 15.000 (met een minimumdrempel ten bedrage van € 200)
- Waarborg voorschot op vergoeding € 12.500 (met een minimumdrempel ten bedrage van € 200)
- Waarborg strafrechtelijke borgstelling € 12.500.

5.3. Lichamelijke ongevallen deelnemers

Medische en extra kosten verzekerd ten bedrage van € 3.000 en overlijden ten bedrage van € 3.750.

Schade aan elektrische rolstoelen ten gevolge van een verzekerd lichamenlijk letsel is verzekerd ten bedrage van € 3.000 met een franchise van € 300.

Meld steeds aan het ziekenfonds dat het om een ongeval ging tijdens de vakantie georganiseerd door Samana. Systeem vast verzekerd kapitaal Terugbetaling van de kosten, tot uitputting van het verzekerd kapitaal. Opgelet: men is nooit verzekerd voor een ongeval dat te wijten is aan de ziekte-toestand. Aangiften van ongevallen gebeuren door de vakantieverantwoordelijken onmiddellijk na het gebeuren. Indien de beschreven verzekeringsvoorwaarden onvoldoende worden geacht, kan je een bijkomende verzekering nemen bij je persoonlijke verzekeraar.

5.5. Algemeen

Omschrijving van het risico: binnen- en buitenlandse reizen georganiseerd door Samana. De deelnemers aan de verzekerde reizen worden eveneens beschouwd als verzekerden voor burgerlijke aansprakelijkheid, rechtsbijstand en behandelingskosten. Indien het slachtoffer een kind is dat de leeftijd van vijf jaar niet heeft bereikt of als het slachtoffer geen begunstigde nalaat, bestaat de vergoeding uitsluitend uit een tegemoetkoming in de begrafeniskosten, met een maximum van € 2.500 per verzekerde. De vergoeding voor de begrafeniskosten wordt betaald aan degene die bewijst dat hij deze kosten gedragen heeft.

6. Mutas

Voor buitenlandse vakanties binnen Europa en Lourdesbedevaarten zijn CM-leden via Mutas verzekerd voor dringende medische hulp in het buitenland.

Voor een reis naar Spanje dien je steeds je Europese ziekteverzekeringskaart mee te nemen. Dit kan je verkrijgen via je ziekenfonds.

Niet-CM-leden kunnen best eens informeren bij hun ziekenfonds of ze een bijkomende verzekering moeten afsluiten.

Voor reizen buiten Europa, voorziet Samana een extra verzekering:

Waarborg extra kosten tot € 50.000:

De medische behandelingskosten bij ongevallen of ziekten die de verzekerde overkomen tijdens de reis en het verblijf in het buitenland, worden vergoed. Deze waarborg geldt voor de kosten gemaakt in het buitenland, tijdens de voorziene reisduur en na de voorziene reisduur als de getroffenene om medische redenen in het buitenland dient te blijven. In dat geval geldt de dekking tot op de dag van de terugkeer in België. De dekking is niet verworven als de ziekte reeds bestond voor afreis. Het geheel van onderstaande waarborgen is verzekerd bij ziekte of ongeval:

- De medisch vereiste vervoer- en repatriëringskosten van de getroffenene evenals de kosten voor de terugkeer van de verzekerde gezinsleden die dientengevolge eveneens gerepatriëerd worden
- De vervoer- en repatriëringskosten van het stoffelijk overschot evenals de kosten voor de terugkeer van de verzekerde gezinsleden die dientengevolge eveneens gerepatriëerd worden
- In afwachting van de repatriëring, de kosten voor de verlenging van het verblijf in het buitenland van de getroffenene. Deze dekking geldt ook voor de verzekerde van wie de dokter vergt dat hij bij de getroffenene blijft
- De vervoerkosten voor de heen- en terugreis van één gezinslid voor bezoek en bijstand aan een verzekerde die voor tenminste 7 dagen gehospitaliseerd is in het buitenland.

Bij ambulante verzorging in het buitenland (kinesithapie, hemodialyse, ...) bewaar je alle originele betaalbewijzen, voorschriften en geneesmiddelenvennetten. Bezorg ze na thuiskomst aan de consulent van CM. Hij/zij zal de tegemoetkoming dan overschrijven op je rekening. Voor de terugbetaling van onkosten voor medicatie in Frankrijk is het noodzakelijk dat je de klevers op de verpakking bezorgt.

7. Solvabiliteitsverzekering en beroepsaansprakelijkheid reisorganisator

Om de reiziger de grootst mogelijke zekerheid te bieden heeft Samana overeenkomstig art.36 van de wet van 1 april 1994

en het betreffende uitvoeringsbesluit van 25 april 1997 een verzekeringscontract afgesloten bij Garantiefonds Reizen.

De solvabiliteitsverzekering komt tussen indien de uitvoering of verderzetting van de reis in het gedrang komt door het financieel onvermogen van de reisorganisator of reisbemiddelaar. De voorwaarden van deze verzekering kun je steeds opvragen bij Samana.

Indien het financieel onvermogen zich voordoet:

- voor het begin van de reis kan je schriftelijk contact opnemen met Garantiefonds Reizen, Metrologielaan 8, 1130 Brussel.
- tijdens de reis kan je telefonisch contact opnemen met Garantiefonds Reizen op het nummer 02 240 68 00.

Samana vzw is een sociaal-culturele vereniging, met zetel te 1031 Schaarbeek, Haachtsesteenweg 579. Hierdoor valt Samana vzw onder toepassing van het decreet van 4 april 2003 betreffende het sociaal-cultureel volwassenenwerk (zie www.csjm.be rubriek: sociaalcultureelwerk/volwassenenwerk). Ingevolge deze erkenning geniet Samana vzw van de toepassing van artikel 3 § 2 3° van het decreet van 2 maart 2007 houdende het statuut van de reisbureaus. Dit artikel bepaalt dat degenen die de reisbureau-activiteit uitsluitend uitoefenen met niet-commerciële doeleinden en binnen het kader van hun onderwijzende taak of van hun jeugd-, sport-, cultuur-, welzijns-, gezondheids- of volwassenenwerk, vrijgesteld zijn van de verplichting tot het hebben van een reisbureauvergunning. (zie www.toerismevlaanderen.be, rubriek reisbureaus).

Samana heeft ook een erkenning als sociaal toeristische organisatie.

8. Portretrecht

Deelnemers aan onze reizen verklaren zich akkoord dat Samana foto's mag publiceren, gemaakt op de reizen, waarop vakantiegangers, persoonlijke begeleiders en/of vrijwilligers zichtbaar zijn. Heb je hiertegen bezwaar, dan moet je dit voor je reisdeelnamede schriftelijk melden aan Samana.

9. Klachtenprocedure

We doen er alles aan om onze dienstverlening zo goed mogelijk te laten verlopen. Als je toch klachten zou hebben over Samana en de werking, kan je terecht bij klachten@samana.be of schrijf naar: Klachten Samana, Haachtsesteenweg 579 PB40, B-1031 Brussel.

1. Waarom moet ik een medisch dossier laten invullen?

Het medisch dossier wordt deels ingevuld door je behandelende arts en deels door jezelf of je verzorgende (verpleegkundige of mantelzorger). Het is belangrijk dat dit dossier zo correct en volledig mogelijk ingevuld wordt, want op die manier kunnen we je zorgbehoefte correct inschatten. Op basis hiervan voorzien wij voor elke vakantie de nodige vrijwilligers (waaronder verpleegkundigen). Het is dus in ieders belang dat de papieren naar waarheid ingevuld worden. Wijken ze te sterk af van de realiteit, kan dit leiden tot annulatie van je deelname of zelfs het onderbreken van je vakantie.

2. Voor welke zaken heb ik een geneeskundig voorschrift van de arts nodig?

Voor volgende zaken moet je een geneeskundig voorschrift hebben van je arts:

- kinesitherapie
- verpleegkundige handelingen (wondzorg, sondes, insputingen, aantrekken van steunkousen).

Houd er rekening mee dat een geneeskundig voorschrift maar twee maanden geldig is. Als de arts de juiste periode van je vakantie op het geneeskundig voorschrift vermeldt, ben je zeker dat het in orde is tijdens je vakantie.

3. Kan ik kinesitherapie volgen tijdens de vakantie?

Kinesitherapie tijdens een binnenlandse vakantie is op de meeste plaatsen mogelijk, maar moet op voorhand aangevraagd worden (bij het invullen van het medisch dossier). Kinesitherapie tijdens een buitenlandse vakantie is niet altijd mogelijk en is dus afhankelijk van de bestemming. Vraag dus tijdig aan het Samana-secretariaat of kinesitherapie mogelijk is eens je een buitenlandse bestemming uitgekozen hebt. Je hebt een afzonderlijk geneeskundig voorschrift nodig van je arts. De rekening van de behandeling betaalt de deelnemer ter plaatse.

4. Kan ik een eenpersoonskamer boeken?

In principe logeer je met twee personen op een kamer. Je kunt een eenpersoonskamer aanvragen op je aanvraagformulier. Eenpersoonskamers zijn altijd 'onder voorbehoud', aangezien er voor de meeste bestemmingen slechts een beperkt aantal eenpersoonskamers ter beschikking is. We geven hierbij voorrang aan mensen die alleen moeten slapen om medische redenen. Samana bekijkt welke medische redenen gegrond zijn om recht te hebben op een eenpersoonskamer. We verwittigen je indien we niet aan je vraag voor een eenpersoonskamer kunnen voldoen. Wanneer je een eenpersoonskamer op jouw vraag krijgt toegewezen, betaal je een toeslag (zie in de brochure per vakantiebestemming).

5. Wie staat er tijdens de vakantie in voor mijn verzorging?

Op elke vakantie worden de zorgen gecoördineerd door één of meerdere verpleegkundigen. Zij staan zelf in voor de strikt verpleegkundige taken (medicatiegebruik, wondzorg, insputingen,...), maar kunnen voor andere zorgtaken (hulp bij wassen, kleden, toiletbezoek,...) beroep doen op vrijwilligers. Deze vrijwilligers hebben hierrond vormingen gevolgd om goed voorbereid te zijn op dit takenpakket.

6. Is er altijd een arts beschikbaar?

We maken afspraken met artsen in de onmiddellijke omgeving van het vakantieverblijf. Op een aantal vakanties gaat er een eigen arts mee.

7. Wat als ik een uitkering van het ziekenfonds ontvang?

Ben je arbeidsongeschikt en ontvang je daarvoor een ziekte-uitkering, dan moet je bij deelname aan een vakantie de administratie van de adviserend arts van het ziekenfonds vooraf verwittigen van de periode van je afwezigheid, zodat je niet opgeroepen wordt ter controle tijdens de vakantieperiode en je ook wettelijk in orde bent (voor sommige reisbestemmingen moet de adviserend arts immers expliciet vooraf toelating geven).

8. Wat als ik nierdialyse nodig heb?

Nierdialyse kan in een nabijgelegen ziekenhuis, indien je dit duidelijk vermeldt in het medisch dossier. De verplaatsingskost en organisatie hiervan zijn ten laste van jou, maar de verantwoordelijke en verpleegkundige zorgen ervoor dat dit mee ingepast wordt in jouw vakantieprogramma.

9. Wat als ik zuurstof nodig heb tijdens de vakantie?

Indien je tijdens de vakantie zuurstof nodig hebt, vermeld je dit duidelijk in het medisch dossier, samen met het type zuurstof, het type zuurstoffles en de hoeveelheid zuurstof. Voor binnenlandse vakanties dien je zelf de zuurstof te regelen via de apotheek, voor buitenlandse vakanties dien je dit aan te vragen bij Mutas.

10. Wat als ik een rolstoel nodig heb tijdens de vakantie?

Als je zelf een rolstoel hebt, dan breng je die mee naar de vakantie en duid je dat ook zo aan in het medisch dossier. Heb je geen eigen rolstoel en heb je die toch nodig tijdens verre verplaatsingen, noteer dit dan duidelijk in het medisch dossier. Wij voorzien dan een rolstoel voor jou.