



INBJUDAN ÖSTHAMMARS GP MOT CANCER 2024

Östhammars Segelsällskap tillsammans med Öregrunds Racerklubb hälsar dig och ditt team välkomna till sportens och årets viktigaste tävling helgen 28-29 september

Startbekräftelse går ut ca 1 vecka innan tävling

Årets insamling går i första hand till Cancerfonden. Vill någon ha en egen insamling i samband med tävlingen så är det självklart helt okej! I år kommer vi inte ha något lotteri, men ni får gärna vara med i budgivningen på en rosa Pioneer!

Klasser/status: SM/RM för alla gällande offshoreklasser samt rundbana GT15, GT30, OSY 400 och F4. Classic Offshore cup samt Knop cupen. Inbjudan för övriga Aquabike, Offshore samt Pleasure Navigation klasser inklusive ThunderCat (P750) enligt UIM och SVEMO reglementen.

Depåerna är uppdelade på tre olika ställen. Depå 1 är belägen utanför Matton Marin (K och Classic) vid Hamnplan i Östhammar. Depå 2 på gräsområdet mellan Matton Marin (övriga) och ÖSS-varvet och depå 3 (Offshore 3C, 3X och V24 samt rundbana) är inne på ÖSS varvsområde.

Enklaste vägen är att du tar höger i rondellen (om du kommer söderifrån) in i Östhammar och sedan vänster på Rådhusgatan (efter busstationen), kör sedan rakt ner till Matton Marin.

Depå 3 på ÖSS-varvet har både dusch och toaletter. Ni använder som vanligt varvets kran för sjösättning. Ramp finns för rundbaneklasserna. Kran kommer också att finnas vid Depå 1.

Sekretariatet är placerat inne på ÖSS-varvet i klubbhuset där även förarmötet kommer att hållas. Här anmäler er. **Glöm inte bort att engångslicenser ska vara klara före tävlingen och löses på SVEMO TA.** Kort info om hur ni löser engångslicens finner ni här: <https://usercontent.one/wp/www.roslagsloppet.com/wp-content/uploads/2022/06/Engangsglicens-Roslagsloppet.docx>

För er som deltar i den sista torsdagsträningen 26 september, finns möjlighet att både få sin båt besiktad samt lämna kvar båten.

Klubbhusets fönster är officiell anslagstavla.

Förarmöten sker i klubbhuset på ÖSS-varvet.

Nattdepå - Det går bra att ställa kvar båtar både mellan fredag och lördag samt lördag och söndag på inhägnat område.

Webtracking är ett krav för alla (utom de som bara kör rundbana). Har ni ingen behöver ni använda hyrappen. Denna kostar 200 :- men webtracking.se låter denna gå oavkortat till insamlingen. Vill någon av de utländska ekipagen inte använda sin egen mobil, så hör av er innan, så fixar vi det på annat sätt! För rundbana är det manuell tidtagning.

Sjösättning - ramper eller kran. Om ni sjösätter inne på ÖSS varvet (gäller ej 3C, 3X, V24 samt rundbana), så behöver ni köra ut till er depåplats direkt efter sjösättning.

För er som vill sjösätta redan på fredagen, så rekommenderar vi Marinvägen, som har en bra ramp även för stora båtar. Om ni sjösätter vid Marinvägen, **gå då direkt ut till farleden från rampen och inte in mot depån vid Matton Marin, då det är mycket grunt där!!!**

Efter sjösättningen finns gott om platser vid ÖSS varvet.

Startförfarande - Masterbåtsstart för samtliga på offshore. Rundbana - stillaliggande. Starten kommer att presenteras på förarmötet.

Mat - Sedvanlig depå-korvkiosk på ÖSS varvet samt Sjökrogen som serverar lättare lunch och fika under dagarna.

Middag kommer att hållas på Sjökrogen. 200:-/person. Anmälan av mat direkt till Sjökrogen på 0173-730770 eller restaurangsjokrogen@gmail.com senast tisdag 24/9.

Anmälan Görs på följande länkar:

Offshore <https://ta.svemo.se/Anmalan/15924>

Rundbana <https://ta.svemo.se/Anmalan/15925>

Utländska anmälningar som behöver hjälp, hör av er till Pillan!

Startavgiften är 1000 :- och efteranmälan mot 1300 :- . Två mössor ingår. Utländska deltagare behöver inte betala, men är självklart välkomna att bidra ändå.

Ska ni delta i både rundbana och offshore, så betala INTE i TA och sen swishar ni 500:- extra på tävlingsplatsen.

Sista anmälningsdag utan efteranmälningsavgift är söndag den 22/9. Efteranmälan fram till fredag 27/9 kl. 12.00. Avanmälan innan 26/9 så får ni startavgiften tillbaka. Avanmälan görs i SVEMO TA.

Priser - till samtliga tävlande och lite extra till ungdomarna :-)

Bana - se bifogade skisser på slutet. Offshore banan hittar ni här: <https://kartor.eniro.se/m/t77q9>

Träning för offshore - Banan läggs ut på fredagen, så fritt att ut och träna.

Banlängd - GT15, GT30, OSY ca 1050m och för F4 1250m. GT15 kör start + 5 varv, GT30, OSY kör start + 6 varv och F4 kör start + 6 varv.

Torsdag	17-21	Träningskväll rundbana (sista för året). Går bra att besikta samt ställa kvar båtar.
Fredag	14 -19	Besiktning Offshore samt Rundbana

Lördag

07-09	Besiktning Offshore samt Rundbana
09.15	Förarmöte Offshore
11.15	Grupp 1 (långt race)
12.15	Grupp 2 (långt race)
13.15-14.15	Lunch
14.30	Grupp 1 (kort race)
15.30	Grupp 2 (kort race)
19.00	Middag Sjökrogen samt prisutdelning

Söndag

08-09	Besiktning Rundbana
09.15	Förarmöte Rundbana
10.00	Träning och tidsträning
11.30	Första heat omgång
12.30-13.30	Lunch
13.30	Andra heat omgång
14.30	Tredje heat omgång
16.00	Prisutdelning

Offshore: Ett varv räknas som 5,0 nm.

Tävlingen är uppdelad i två heat där båda räknas ihop. Lång tävling har fördel. Uppdelning i Grupp 1 samt 2 meddelas i startbekräftelsen utifrån hur många som anmält sig i respektive klass.

Classic Offshore kör 4 varv på lång bana och 3 varv på kort. Lägsta valbara fart är 30 knop. Målvaret är 4,8 nm och övriga är 5 nm.

3J, K samt V90 kör 5 varv (25 nm) på lång bana och 4 varv (20 nm) på kort

Aquabike kör 6 varv på både lång (30 nm) och 5 varv på kort (25 nm).

Övriga kör 6 varv (30 nm) på lång bana och 5 varv (25 nm) på kort

Tankning

Offshore: Görs enklast innan ni kommer till depån.

Rundbana: Tankdepå finns inom depåområdet.

Boende -

Östhammars SKs lägergård (ca 1 km till depån)

Vi har preliminär bokat hela lägergården, så när ni bokar säger ni att ni ska tävla i Östhammars GP mot cancer!

Boka på Tel: +46 (0)73-968 14 83

4-bäddsrum för 700 SEK natten (1650 SEK för 12 bäddar/natt = egen lägenhet)

Om ni glömmer sängkläder så finns det att hyra för en billig penning!

Klackskärs camping (bredvid depån)

4-bädds stugor. Dusch och toa i servicehus (rätt så nära stugorna). Bokas enklast via mail:

info@klackskarscamping.se

Mer info på <http://klackskarscamping.se/>

Johanssons Gårdshotell (ca 500 m till depån)

Tel: +46 (0)70 3618817

<http://www.johanssonsgardshotell.se/>

Organisation

Tävlingsledare	Pernilla Ingvarsson
Bitr tävlingsledare	Mari Stensson/Anders Roos
Besiktningschef	Björn Blomquist
Sekretariat	Eva Larsson Börjesson
Depåchefer	Stefan Matton/Dick Karlsson
Bevakningsbåtar	Stefan Matton
Tidtagning	Webtracking (live även på rundbana)
Räddningsteam	Sweden Powerboat Rescue Team (SPRT)
Ambulans	TM:s ambulans
SVEMO supervisor	Mikael Lundblad
SVEMO teknisk	TBA
Jury	SVEMO kontrollanter samt ytterligare minst en

Frågor ställs till Pernilla Ingvarsson på +46 (0)70-345 0173 eller pillan29@gmail.com

Bana Offshore

Startområdet anges på förarmötet. Kör sedan i farleden och se till att ha röda pricken 60° 15'24.7"N 18°23'55.0"E på rätt sida varje gång!! Koordinater enl WGS84 (DMS)

K1 Boj som rundas i BB-gir
60°14'41.4"N 18°25'33.1"E

K5 Boj som rundas i BB-gir
60°16'2.2"N 18°23'22.1"E

K2 Ö öster om Frebbehholm som rundas i BB-gir
60°14'30.7"N 18°26'21.4"E
Gå sedan norr ut enligt skissen mot nästa boj K3!
Akta 0,7:an vid grönpricken!

K6 Boj som rundas i SB-gir
60°15'38.0"N 18°23'19.7"E

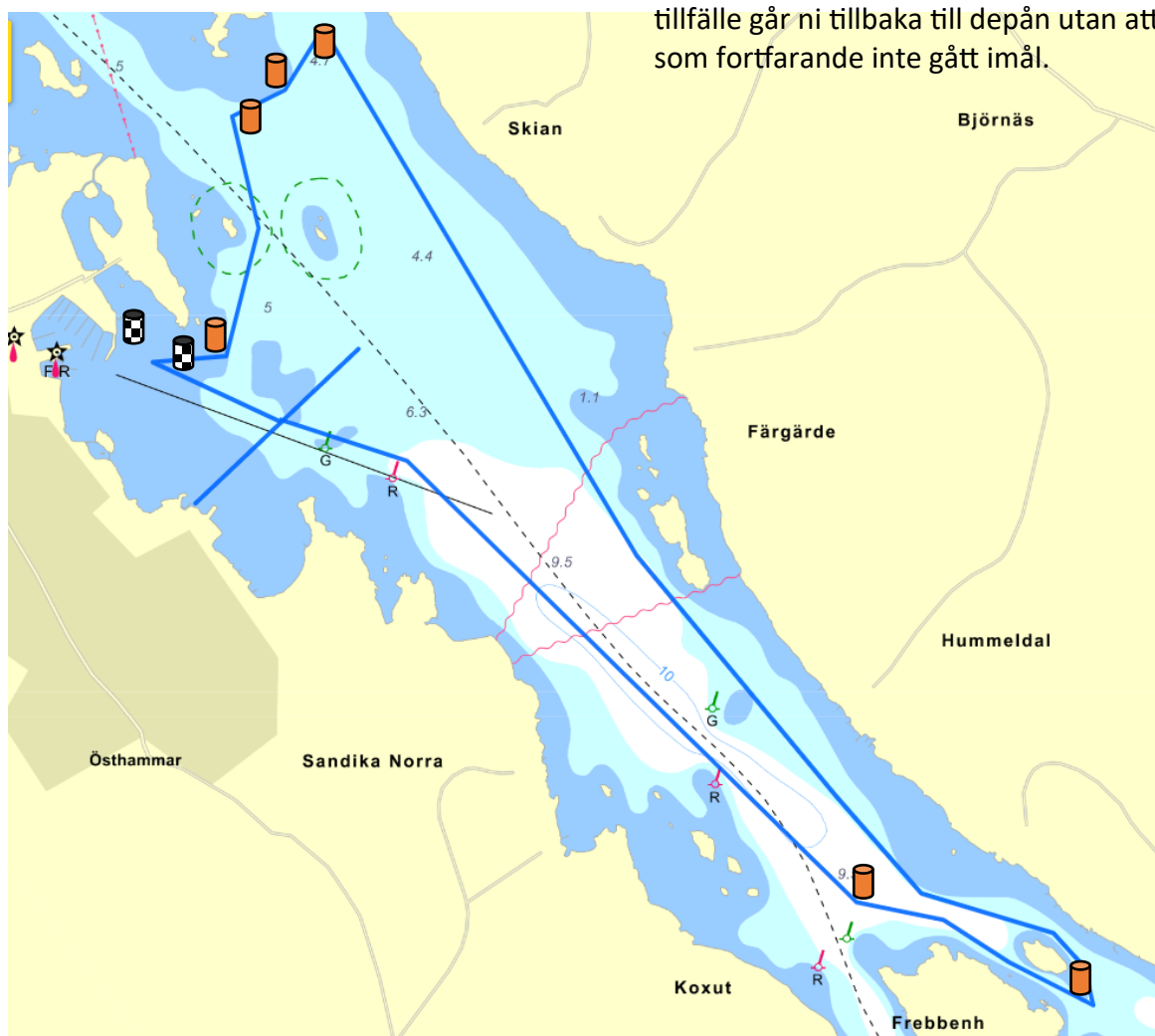
K3 Boj som rundas i BB-gir
60°16'11.1"N 18°23'40.4"E

Mål/Varvning Målboj som rundas i BB-gir
60°15'36.8"N 18°23'4.6"E

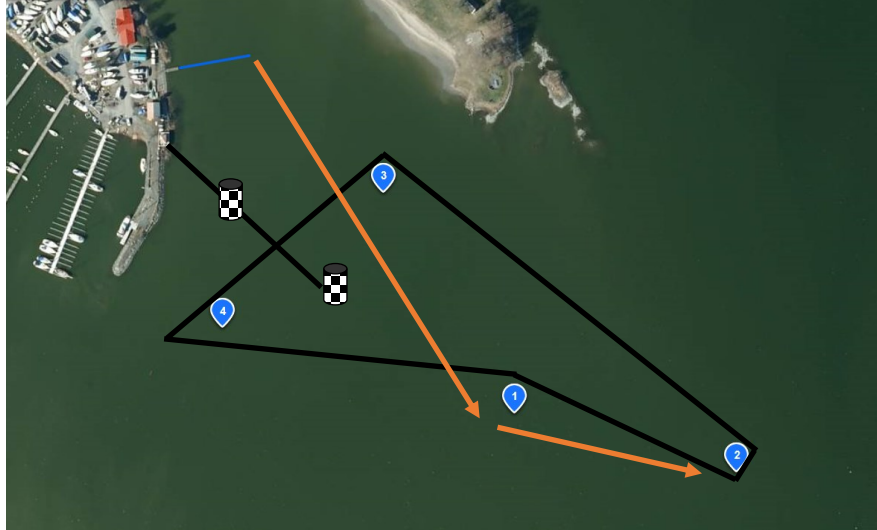
K4 Boj som rundas i SB-gir
60°16'5.4"N 18°23'32.3"E

Mållinjen är strax innan målbojen i en linje mellan varvräkningen och den gröna pricken vid 60° 15'34.5"N 18°23'21.4"E

Målgång - efter målgång fortsätter ni i banans riktning och viker av till BB in i banan. Vid lämpligt tillfälle går ni tillbaka till depån utan att störa de som fortfarande inte gått imål.



Bana Rundbana



Östhammar

