



ÖSTHAMMARS GP MOT CANCER 2023

Östhammars Segelsällskap tillsammans med Öregrund's Racerklubb hälsar dig och ditt team välkomna till sportens och årets viktigaste tävling helgen 30 september - 1 oktober

Detta är både inbjudan och startbekräftelse.

Övrig info läggs ut på www.oss.se samt www.roslagsloppet.com

Årets insamling går i första hand till Cancerfonden. Vill någon ha en egen insamling i samband med tävlingen så är det självklart helt okej! I år kommer vi inte ha något lotteri, men ni får gärna vara med i budgivningen på en rosa Pioneer!

Klasser/status: Nordiskt mästerskap för Offshore 3A, 3B, 3C, 3J och 3X. SM/RM för alla off-shoreklasser samt rundbana GT15, GT30 och F4. Classic Offshore cup samt knop cupen. Inbjudan för övriga Aquabike, Offshore samt Pleasure Navigation klasser inklusive ThunderCat (P750) enligt UIM och SVEMO reglementen.

Depåerna är uppdelade på tre olika ställen. Depå 1 är belägen utanför Matton Marin vid Hamnplan i Östhammar. Depå 2 på gräsområdet mellan Matton Marin och ÖSS-varvet och depå 3 är inne på ÖSS varvsområde.

Enklaste vägen är att du tar höger i rondellen (om du kommer söderifrån) in i Östhammar och sedan vänster på Rådhusgatan (efter busstationen), kör sedan rakt ner till Matton Marin.

Depå 3 på ÖSS-varvet (här kommer Offshore 3X och 3C samt rundbana att husera) har både dusch och toaletter. Ni använder som vanligt varvets kran för sjösättning. Ramp finns för rundbaneklasserna.

Sekretariatet är placerat inne på ÖSS-varvet i klubbhuset där även förarmötet kommer att hållas. Här anmäler er. **FREDAGENS besiktning** är endast vid Matton Marin! **Glöm inte bort att engångslicenser ska vara klara före tävlingen och löses på SVEMO TA.** Kort info om hur ni löser engångslicens finner ni här: <https://usercontent.one/wp/www.roslagsloppet.com/wp-content/uploads/2022/06/Engangslicens-Roslagsloppet.docx>

För er som deltar i den sista torsdagsträningen 28 september, finns möjlighet att både få sin båt besiktad samt lämna kvar båten.

Klubbhusets fönster är officiell anslagstavla.

Förarmöten sker i klubbhuset på ÖSS-varvet.

Nattdepå - Det går bra att ställa kvar båtar både mellan fredag och lördag samt lördag och söndag på inhägnat område.

Webtracking är ett krav för alla (utom de som bara kör rundbana). Har ni ingen behöver ni använda hyrappen. Denna kostar 200 :- men webtracking.se låter denna gå oavkortat till insamlingen. Vill någon av de utländska ekipagen inte använda sin egen mobil, så hör av er innan, så fixar vi det på annat sätt! För rundbana är det manuell tidtagning.

Våtdräkt är också krav för alla utom cockpitbåtar samt rundbana. Finns några våtdräkter till utlåning, men hör av er innan!!

Sjösättning - ramper eller kran. Om ni sjösätter inne på ÖSS varvet (gäller ej 3C, 3X samt rundbana), så behöver ni köra ut till er depåplats direkt efter sjösättning.

För er som vill sjösätta redan på fredagen, så rekommenderar vi Marinvägen, som har en bra ramp även för stora båtar. Om ni sjösätter vid Marinvägen, **gå då direkt ut till farleden från rampen och inte in mot depån vid Matton Marin, då det är mycket grunt där!!!**

Efter sjösättningen finns gott om platser vid ÖSS varvet.

Startförfarande - Masterbåtsstart för Nordiskt mästerskap samt Inb 2 liter. Övriga *Stillaliggande* start :-) Dvs ni behöver alla någon som håller i båten vid bryggan! Starten kommer att presenteras på förarmötet.

Mat - Sedvanlig depå-korvkiosk på ÖSS varvet samt Sjökrogen som serverar lättare lunch och fika under dagarna.

Middag kommer att hållas på Sjökrogen. 200:-/person (Schnitzel till varmrätt samt kaffe och kaka). Anmälan av mat direkt till Sjökrogen på 0173-730770 eller restaurangsjokrogen@gmail.com senast onsdag 27/9.

Anmälan Görs på följande länkar:

Offshore <https://ta.svemo.se/Anmalan/14879>

Rundbana <https://ta.svemo.se/Anmalan/14880>

Om ni har problem så går det även bra att anmäla via denna länk: <https://forms.gle/hGcLL64c4riu5Xcu6>

Startavgiften är 1000 :- och efteranmälan mot 1300 :- . Två mössor ingår. Utländska deltagare behöver inte betala, men är självklart välkomna att bidra ändå.

Ska ni delta i både rundbana och offshore, så anmäl er som utländsk deltagare i en av klasserna (kostar inget) och sen swishar ni 500:- extra på tävlingsplatsen.

Sista anmälningsdag är utan efteranmälningsavgift är måndag den 25/9. Efteranmälan fram till fredag 29/9 kl. 12.00. Avanmälan innan 26/9 så får ni startavgiften tillbaka. Avanmälan görs i SVEMO TA.

Torsdag	17-21	Träningskväll rundbana (sista för året). Går bra att besikta samt ställa kvar båtar.
Fredag	16-19	Besiktning Offshore samt Rundbana

Lördag

07-09	Besiktning Offshore samt Rundbana
09.15	Förarmöte Offshore
11.15	Omgång 1: 3J, 3A, 3B (kort race)
12.15	Omgång 2: 3C, 3X (kort race)
13-14	Lunch
14.00	Omgång 3: Classic Offshore, Aquabike, K och övriga
15.00	Omgång 4: 3J, 3A, 3B (långt race)
16.15	Omgång 5: 3C, 3X (långt race)
19.00	Middag Sjökrogen samt prisutdelning

Söndag

08-09	Besiktning Rundbana
09.15	Förarmöte Rundbana
10.00	Träning och tidsträning
11.30	Första heat omgång
12.30-13.30	Lunch
13.30	Andra heat omgång
14.30	Tredje heat omgång
16.00	Prisutdelning

Priser - till samtliga tävlande och lite extra till ungdomarna :-)

Bana - se bifogade skisser på slutet. Offshore banan hittar ni här: <https://kartor.eniro.se/m/t77q9>

Träning för offshore - Banan läggs ut på fredagen, så fritt att ut och träna.

Banlängd - GT15, GT30 ca 1050m och för F4 1250m. GT15 kör start + 5 varv, GT30 kör start + 6 varv och F4 kör start + 6 varv.

Offshore: Ett varv räknas som 5,0 nm.

3J kör 5 varv (25 nm) på kort bana och 7 varv (35 nm) på lång

Offshore 3A och 3B kör 6 varv (30 nm) på kort bana och 10 varv (50 nm) på lång

Offshore 3X och 3C kör 8 varv (40 nm) på kort bana och 12 varv (60 nm) på lång

Inb 2 liter och övriga kör 8 varv (40 nm)
Thundercat och AquaBike kör 6 varv (30 nm)
Classic Offshore kör 4 varv, men om den med lägst fart väljer minst 30 knop så åker ni 5 varv. Målvaret är 4,8 nm och övriga är 5 nm.

Tankning

Offshore: Görs enklast innan ni kommer till depån.

Rundbana: Tankdepå finns inom depåområdet.

Boende -

Östhammars SKs lägergård (ca 1 km till depån)

Vi har preliminär bokat hela lägergården, så när ni bokar säger ni att ni ska tävla i Östhammars GP mot cancer!

Boka (även utländska) på Tel: +46 (0)73-968 14 83

4-bäddsrum för 700 SEK natten (1650 SEK för 12 bäddar/natt = egen lägenhet)

Om ni glömmer sängkläder så finns det att hyra för en billig penning!

Klackskärs camping (bredvid depån)

4-bädds stugor. Dusch och toa i servicehus (rätt så nära stugorna). Bokas enklast via mail: info@klackskarscamping.se

Mer info på <http://klackskarscamping.se/>

Johanssons Gårdshotell (ca 500 m till depån)

Tel: +46 (0)70 3618817

<http://www.johanssonsgardshotell.se/>

Organisation

Tävlingsledare	Pernilla Ingvarsson/Thomas Svensson (offshore)/Anders Roos (rundbana)
Bitr tävlingsledare	Eva Larsson Börjesson/Mari Stensson
Besiktningschef	Ulrik Ingvarsson/Björn Blomquist
Sekretariat	Kari Fredheim
Depåchefer	Stefan Matton/Dick Karlsson
Bevakningsbåtar	Stefan Matton
Tidtagning	Mikael Andersson/Mikael Matton
Räddningsteam	Sweden Powerboat Rescue Team (SPRT)
Ambulans	TM:s ambulans (Sjukvårdsansvarig: Jerry Lidberg)
Webtracking	Peter Wahlström
SVEMO supervisor	Mikael Lundblad
SVEMO teknisk	Ola Sjöberg
Jury	SVEMO kontrollanter samt lagledare

Frågor ställs till Pernilla Ingvarsson på +46 (0)70-345 0173 eller pillan29@gmail.com

Bana Offshore

Startområdet anges på förarmötet. Kör sedan i farleden och se till att ha röda pricken 60° 15'24.7"N 18°23'55.0"E på rätt sida varje gång!! Koordinater enl WGS84 (DMS)

K1 Boj som rundas i BB-gir
60°14'41.4"N 18°25'33.1"E

K5 Boj som rundas i BB-gir
60°16'2.2"N 18°23'22.1"E

K2 Ö öster om Frebbehholm som rundas i BB-gir
60°14'30.7"N 18°26'21.4"E
Gå sedan norr ut enligt skissen mot nästa boj K3!
Akta 0,7:an vid grönpricken!

K6 Boj som rundas i SB-gir
60°15'38.0"N 18°23'19.7"E

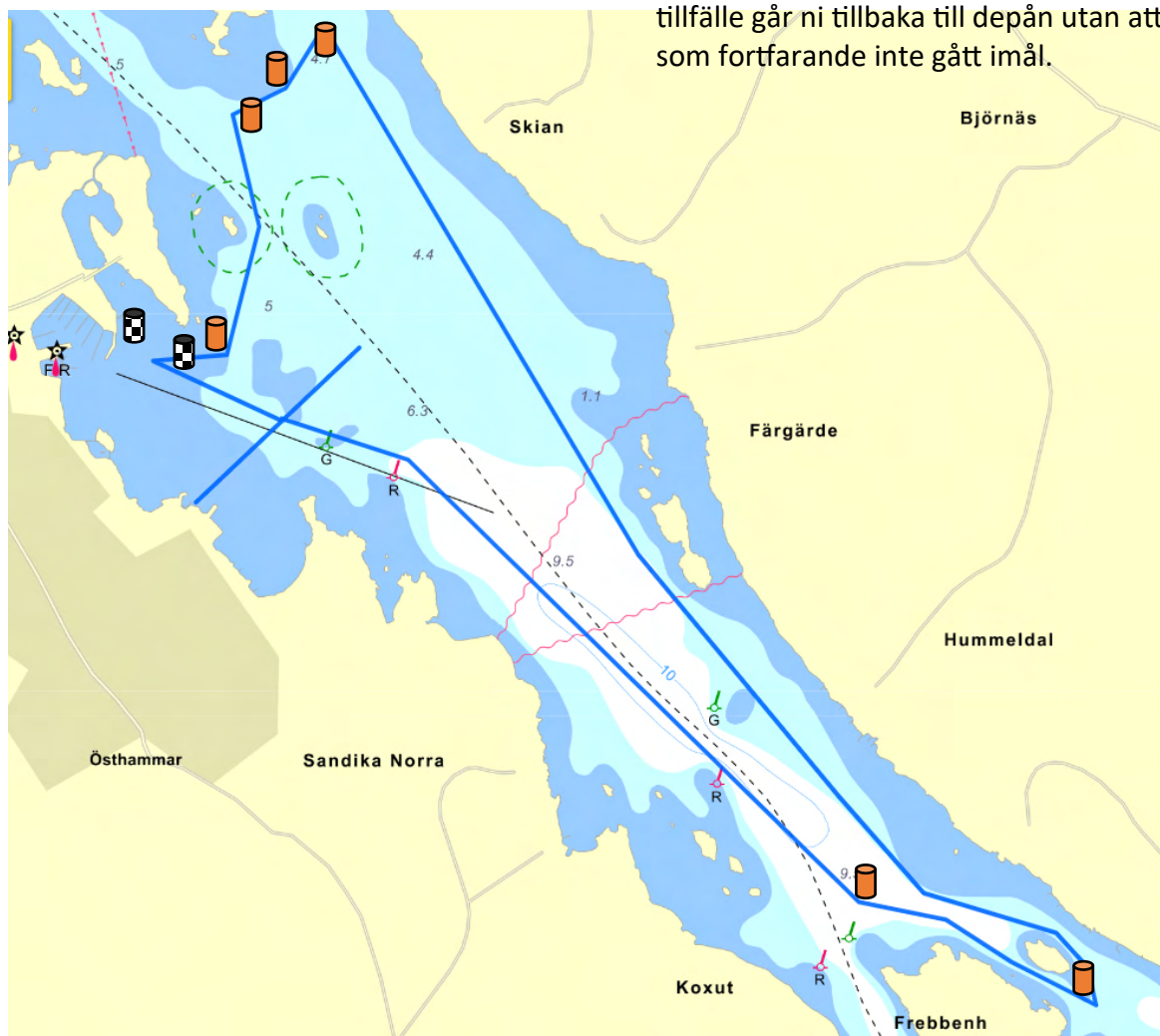
K3 Boj som rundas i BB-gir
60°16'11.1"N 18°23'40.4"E

Mål/Varvning Målboj som rundas i BB-gir
60°15'36.8"N 18°23'4.6"E

K4 Boj som rundas i SB-gir
60°16'5.4"N 18°23'32.3"E

Mållinjen är strax innan målbojen i en linje mellan varvräkningen och den gröna pricken vid 60° 15'34.5"N 18°23'21.4"E

Målgång - efter målgång fortsätter ni i banans riktning och viker av till BB in i banan. Vid lämpligt tillfälle går ni tillbaka till depån utan att störa de som fortfarande inte gått imål.



Bana Rundbana



Östhammar

