



---

---

## Inbjudan Elbåtsrace, "Prova på" samt OCR, Båtveckan Öregrund torsdag 3 augusti

Öregrund Racerkлубb (ÖRK) bjuder in till OCR – Offshore Circuit Race.

**Klasser:** Samtliga UIM (Offshore och Pleasure Navigation) inklusive Runabout och Thundercat (P750) samt SVEMOs klasser. I Pleasure Navigation finns bl.a. klasser för H-OCR (historiska båtar) samt RIB.

**Depån** är belägen i Öregrund hamn. Parkeringen vid början av Strandgatan. **Anmälan** görs i Societetshuset, Sjötullsgatan 3.

**Banan** är en större rundbana enligt skiss. Ett varv är 3,8 nm och startvarvet (från start till varvning/passage av målbojar) är 2,0 nm. Banan körs medsols. Ni kör i 25 minuter + 1 varv.

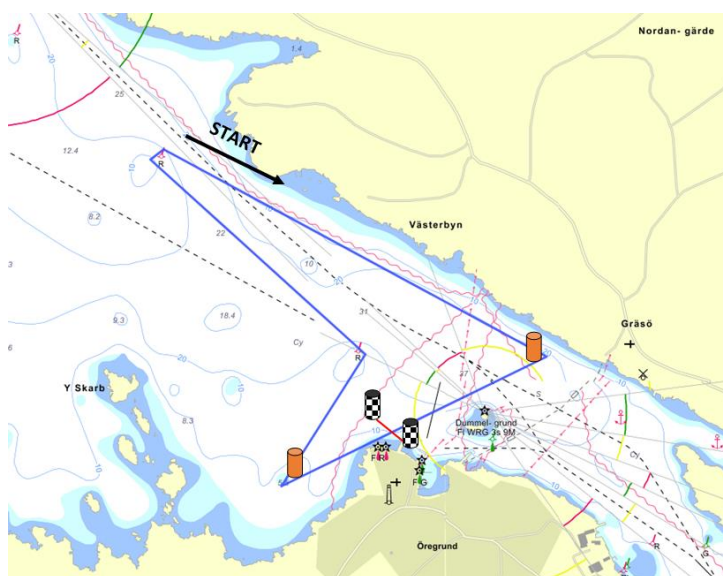
### Utrustning för Elbåt och "Prova på" (övriga se respektive reglemente)

- ⊗ "Prova på licens" – SVEMO TA. Krav: medlem i SVEMO-ansluten klubb, tex ÖRK.  
När du löser licens välj gren –offshore
- ⊗ Räddningsväst med grenband alt. godkänd racingväst
- ⊗ Hjälm med lägst ECE 22:05 godkännande. Gärna orange, gul eller röd.
- ⊗ Heltäckande klädsel
- ⊗ Nödstopp till samtliga
- ⊗ Paddel
- ⊗ Ankare samt minst 30 meter lina
- ⊗ Bogser/förtöjningstamper 2 stycken
- ⊗ Brandsläckare min 2 kg
- ⊗ Hink
- ⊗ Webtracking (en app där vi kan följa er på banan både publikt och säkerhetsmässigt, dvs ni måste ha med er en mobil ombord)
- ⊗ Inget krav på Förar- samt Manöverintyg vid "Prova på" och Elbåt, men istället 1 timmes genomgång.
- ⊗ Maxfart under tävling - 50 knop! - Annars hänvisas ni till ordinarie licenstyper och OCR.



## Tidplan

- 09.00-12.00 Säkerhetsbesiktning  
12.15 Förmöte/säkerhetsgenomgång Societetshuset  
14.00 Start Elbåtar  
15.00 Start ”Prova på”  
16.00 Start OCR inklusive Classic Offshore



Anmälan: <https://forms.gle/r8qRuBPTyU6SwV7z9> för elbåt och ”Prova på” – för övriga via SVEMO TA senast 28 juli.

Startavgift: 500 :- (webtrackingappen ingår samt Roslagslopps t-shirt). För deltagare i Roslagsloppet – ingen avgift. I TA är avgiften satt till 0:- och ni som behöver betala gör detta på plats. Anmälan via TA <https://ta.svemo.se/Anmalan/14885>

Frågor ställs till Pernilla Ingvarsson [pillan29@gmail.com](mailto:pillan29@gmail.com) eller 070-3450173

**Varmt välkomna!**