

Roskilde Fjordhave – en del af ROH



Agenda:

Hvem er Fjordhaven?

Noget om blåmuslingen

Noget om andre maritime fødevarer

Hvorfor spise muslinger?

Roskilde Fjordhave – en del af ROH

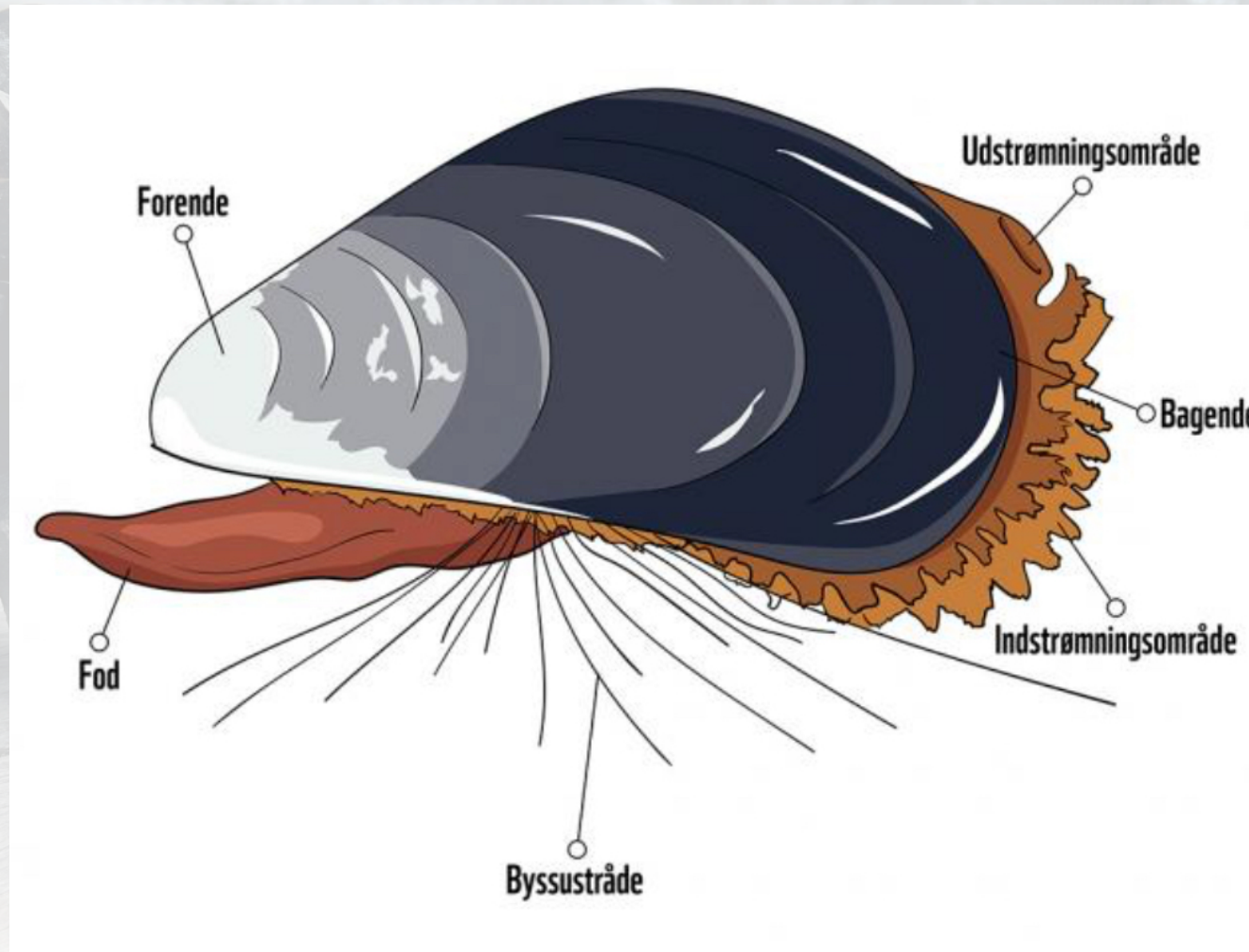
- Vi er en løst sammensat gruppe af mennesker med det formål at dyrke og spise marine fødevarer som naturligt findes i Roskilde Fjord.
- Indtil nu har vi koncentreret os om blåmuslinger, men der er også et potentiale i tang og måske Stillehavs østers, som også er i den indre del af Roskilde Fjord.
- Det skal være sjovt og givende at være med i Roskilde Fjordhave – det er lettere og billigere at købe 1 kg muslinger hos Kuberts.
- Vi er 36 medlemmer hvor af de 20 er aktive.
- At være aktiv betyder at man bliver inviteret til møder og vores aktiviteter. Man melder til og fra i den udstrækning som man har tid, kræfter og lyst til.
- Vi arbejder med konceptet "Fra fjord til bord". Vi vil gerne fortælle at blåmuslinger er en af mest CO2-neutrale fødevarer – det er sund mad og muslingerne er med til at sørge for en ren fjord.
- 30 – 50.000 trolldænder overvinter i og omkring den indre del af fjorden. De hviler sig om dagen i søerne eller i havnen for en time efter solnedgang at flyve ud i fjorden for at fouragere på bl.a. blåmuslinger.

Roskilde Fjordhave – en del af ROH

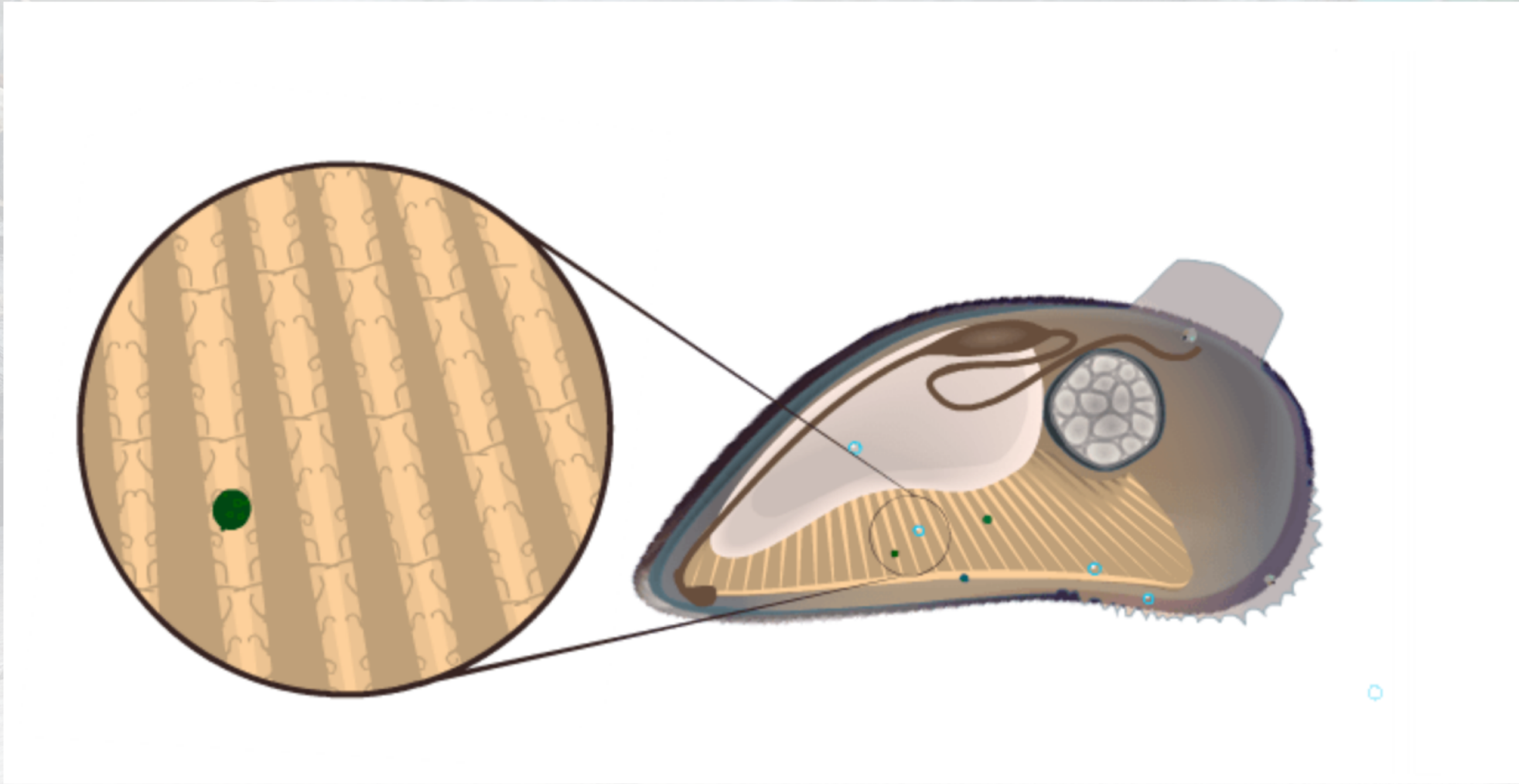




Roskilde Fjordhave – en del af ROH



Roskilde Fjordhave – en del af ROH



Roskilde Fjordhave – en del af ROH



Roskilde Fjordhave – en del af ROH



Roskilde Fjordhave – en del af ROH



Roskilde Fjordhave – en del af ROH



Roskilde Fjordhave – en del af ROH



Dette er sukkertang – noget vi ikke kan dyrke
Nogle i gruppen vil se på mulighederne for at indsamle

Roskilde Fjordhave – en del af ROH



Dette er billedet af to østers fundet inde i Roskilde Havn
Dette er Stillehavs østers – en invasiv art.

Den vil vi gerne være med til at bekæmpe - 😊

Vi kommer ikke til at dyrke østers i Roskilde Fjord.

Roskilde Fjordhave – en del af ROH

Muslinger smager godt – er en sundfødevare og



Roskilde Fjordhave – en del af ROH

Filtrerer 6 liter
vand i timen

Højt protein-
indhold

Co₂-aftryk
lavere end
gulerødder

Areal-
effektive

Roskilde Fjordhave – en del af ROH



Roskilde Fjordhave – en del af ROH



= 125 kg



= 30 ton

Vi er medlem af Havhøst - www.havhøst.dk



VELUX FONDEN



Vi er Havhøst

Havhøst er en sammenslutning af maritime nyttehaver, NGO'er, skoler, virksomheder og ganske almindelige mennesker, der deler en kærlighed til det store blå, mad fra havet og bæredygtig udvikling. Vi har som mål at fremme det, vi kalder *regenerativ kultivering* i havet, og at invitere så mange som muligt til at tage del i den blå-grønne omstilling.

Vi dyrker, høster og spiser af havets ressourcer uden at naturen lider overlast. Regenerative afgrøder som tang, blåmuslinger og østers optager næringsstoffer fra havet, binder CO2, skaber nye undervandshabitater og åbner op til en verden af spiselige oplevelser, der er ukendt for mange. Det på trods af, at Danmark har mere end 8.000 km kystlinje og intet punkt ligger mere end 50 km fra havet. Tag med os ud i det blå.

Skærmbillede

Forening

Makkerskab