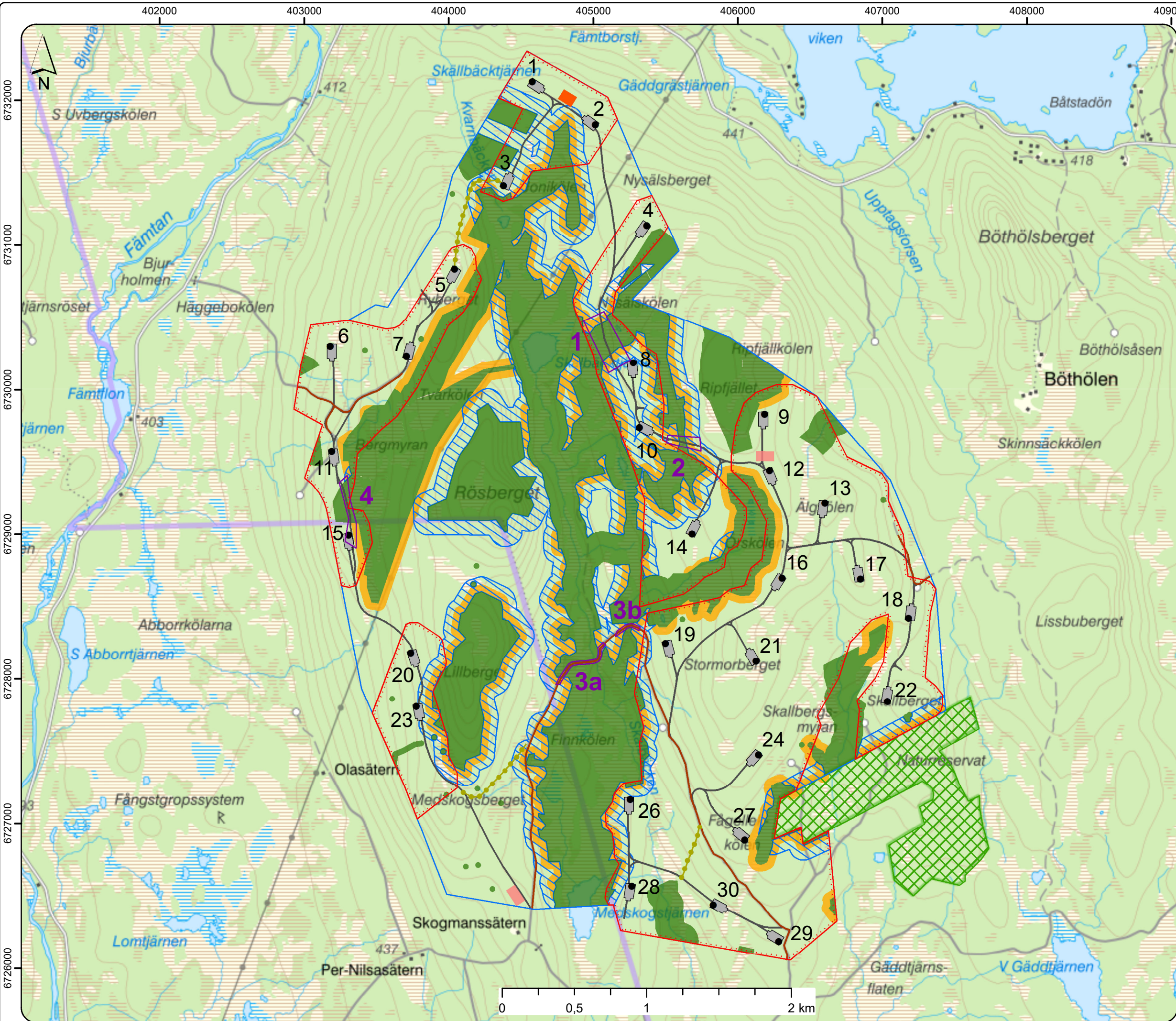
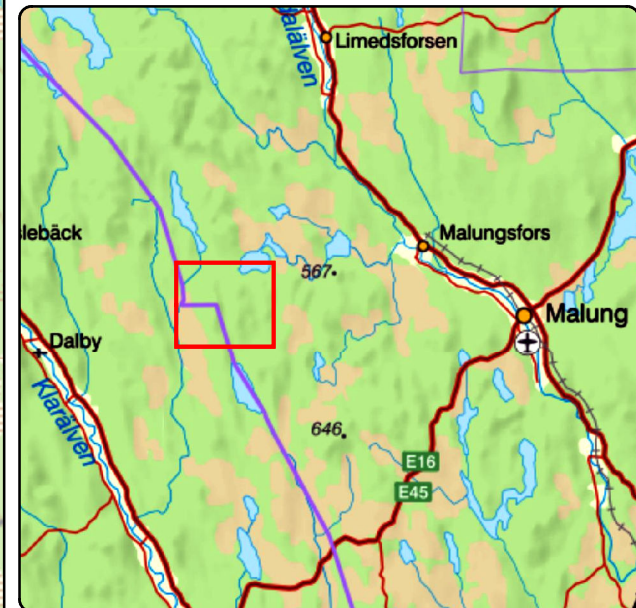


1

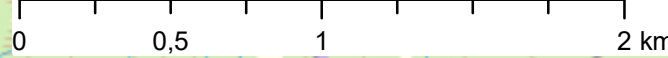
Kartor exempellayout med vägar, ytor och bevarandevärden, reviderad februari 2022

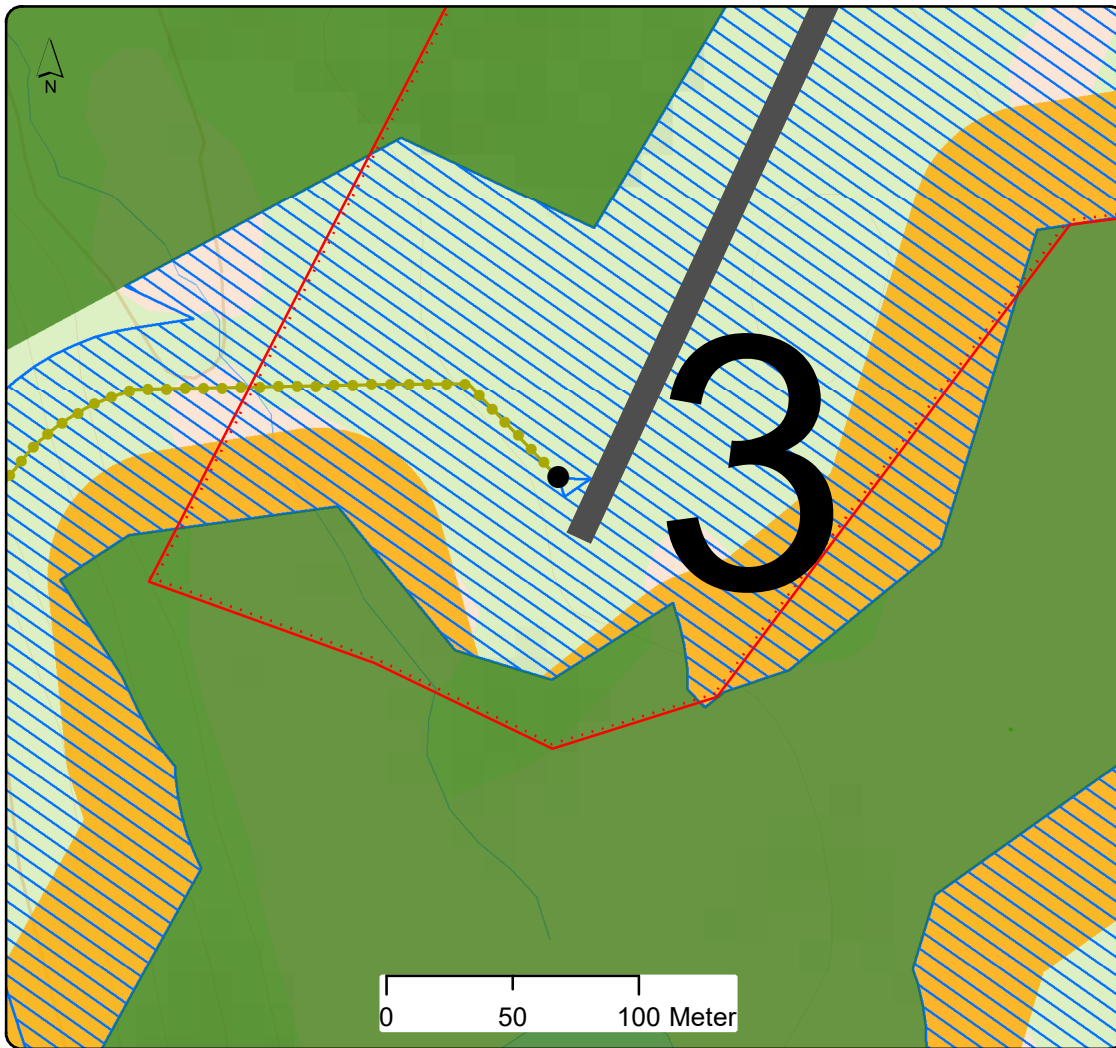


- Projektområde
- Vindkraftsområde
- Vindkraftverk, exemplilayout
- Stoppområde
- Stoppområde, Naturreservat
- Bufferzon naturvärde klass 2
- Restriktionsområde
- Hänsynsområde
- Kranyta, exempel
- Tillfällig upplagsyta, exempel
- Ställverk, exempel
- Markkabel, exempel
- Förstärkning av befintlig väg
- Vägdraging, exempel

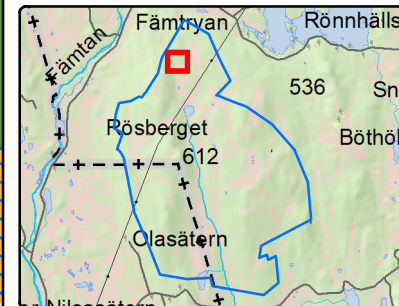


Bilaga 1a Stopp-, hänsyns- och restriktionsområden
 Date: 2022-02-28
 Map: RIPF_JN_Bilaga1x_WTGA12_LAO_PA8_A3
 Coordinate System: SWEREF99 TM
 Author: jnilsson





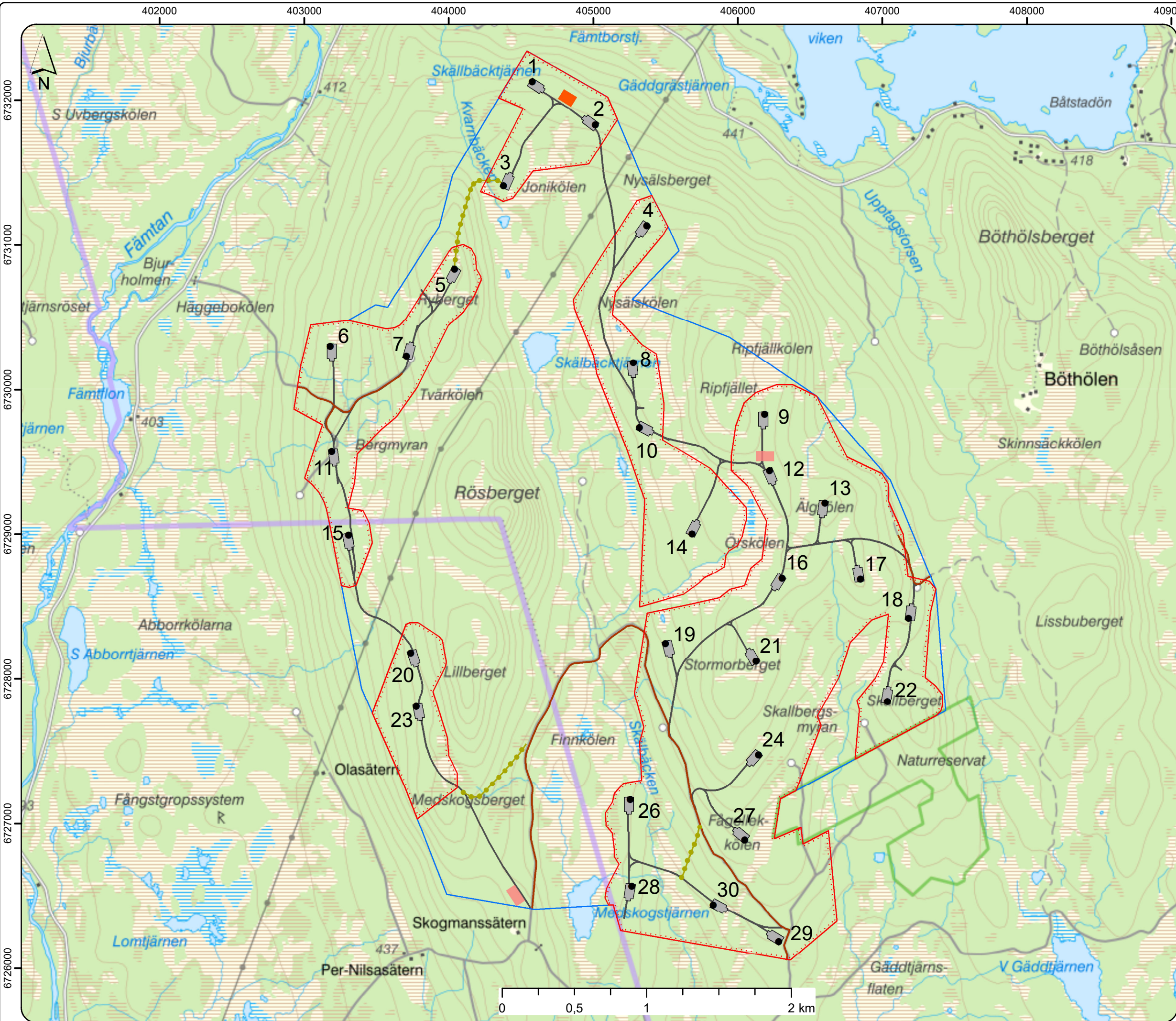
-  Projektområde
-  Vindkraftsområde
-  Vindkraftverk, exempellayout
-  Stoppområde
-  Bufferzon naturvärde klass 2
-  Restriktionsområde
-  Markkabel, exempel
-  Vägdragnig, exempel



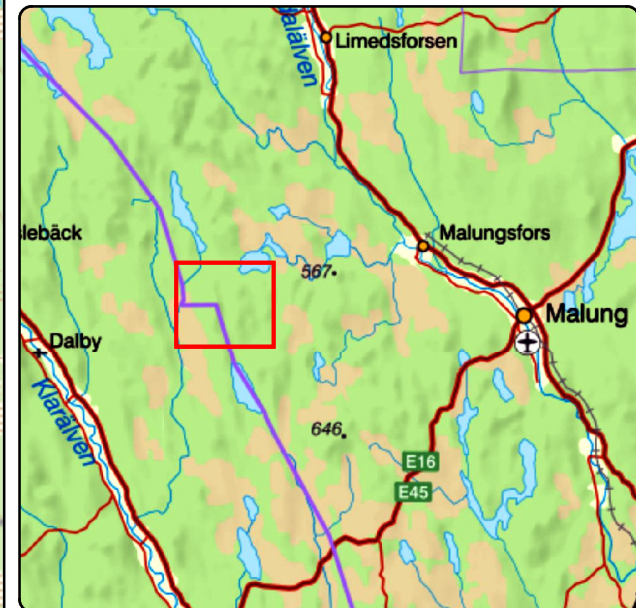
**Bilaga 1b Detaljkarta
vindkraftverk nr 3**

Date: 2022-02-28
 Map: R1PF_JN_Bilaga1x_WTGA12_LAO_PA8_detalj
 Coordinate System: SWEREF99 TM
 Author: jnilsson



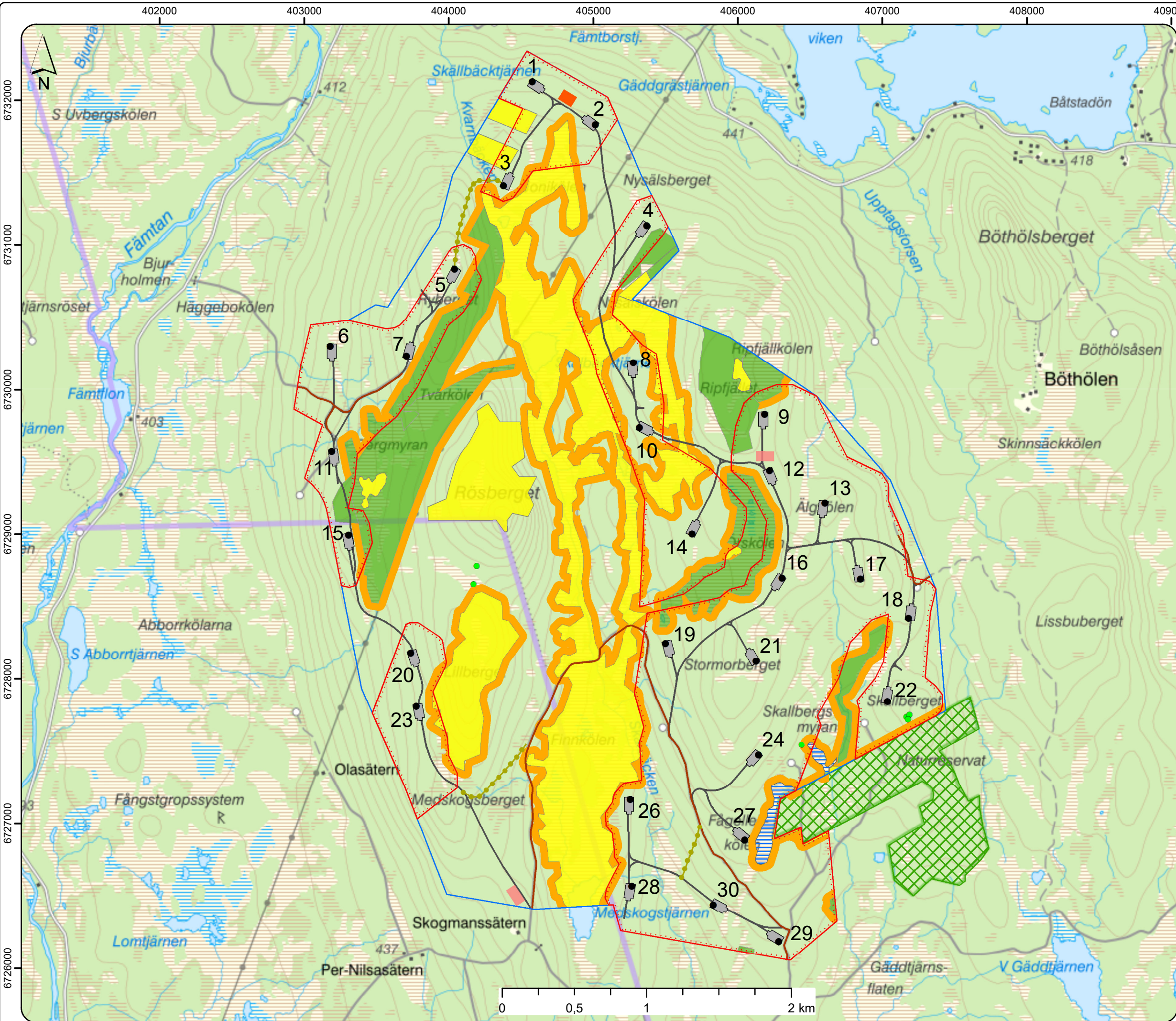


- Projektområde
- Vindkraftsområde
- Vindkraftverk, exemplilayout
- Kranyta, exempel
- Tillfällig upplagsyta, exempel
- Ställverk, exempel
- Markkabel, exempel
- Förstärkning av befintlig väg
- Vägdragnig, exempel

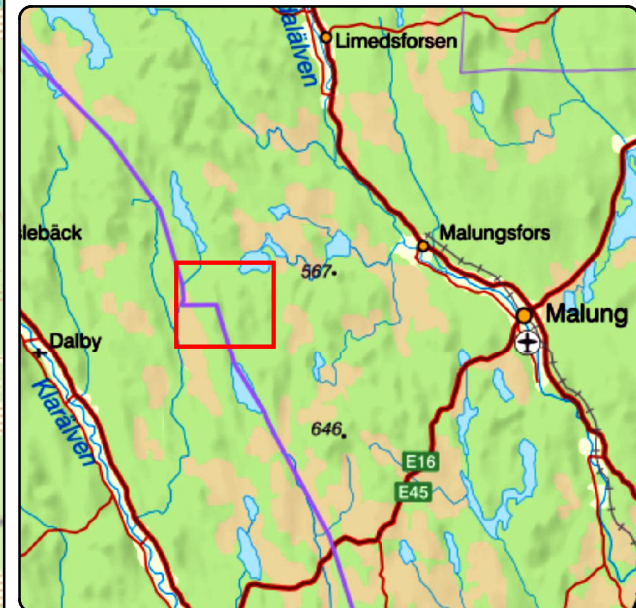


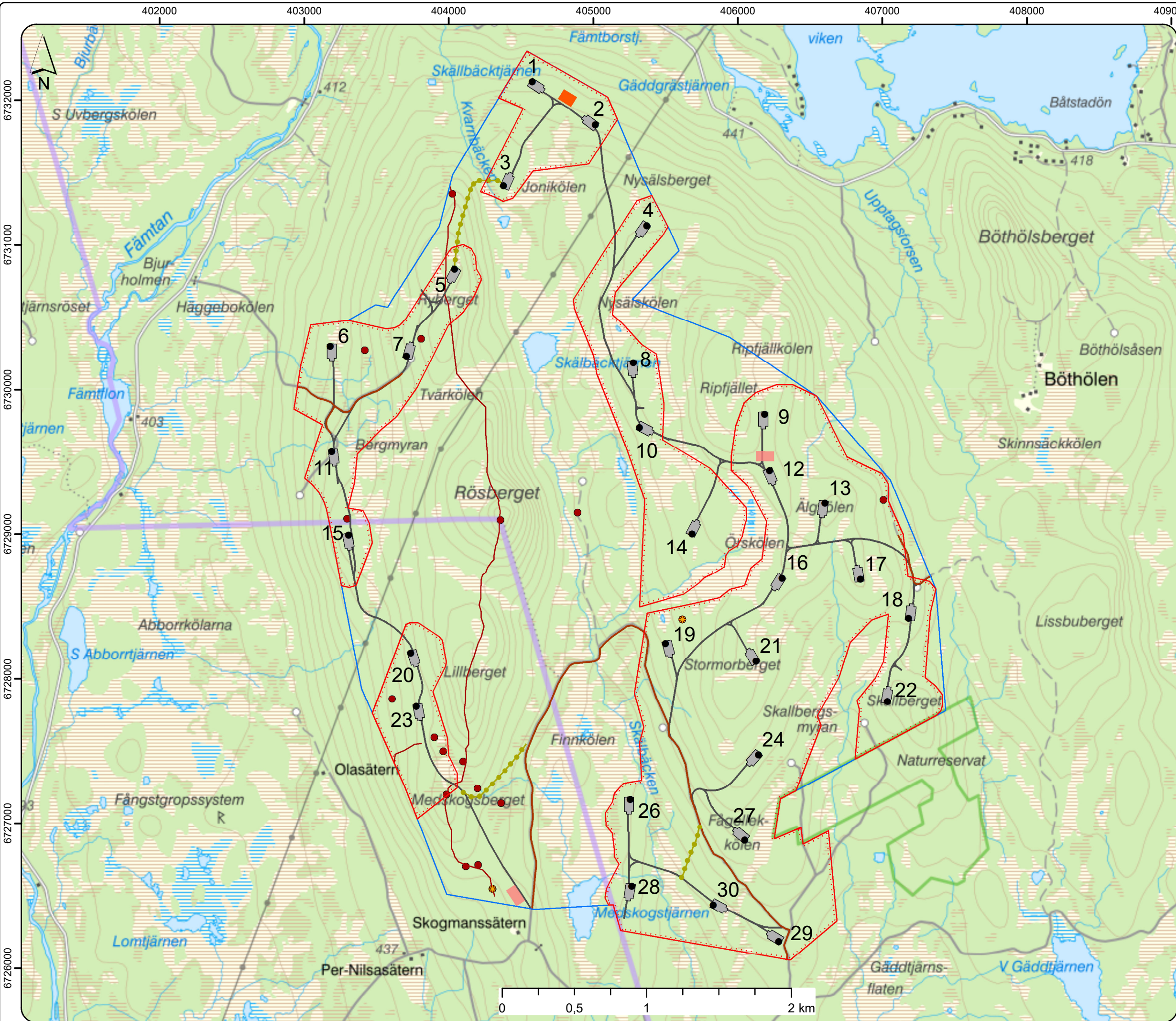
Bilaga 1c Vägar och markkabel
 Date: 2022-02-28
 Map: RIPF_JN_Bilaga1x_WTGA12_LAO_PA8_A3
 Coordinate System: SWEREF99 TM
 Author: jnilsson



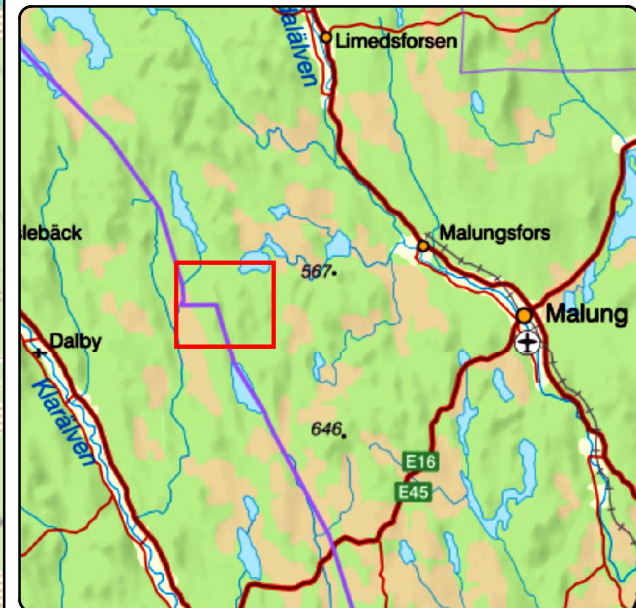


- Projektområde
- Vindkraftsområde
- Vindkraftverk, exemplarlayout
- Kranyta, exempel
- Tillfällig upplagsyta, exempel
- Ställverk, exempel
- Markkabel, exempel
- Förstärkning av befintlig väg
- Vägdragnig, exempel
- Restriktionsområde
- Rödlistade arter utanför naturområden
- Klass 2, Naturvärden
- Klass 3, Naturvärden
- Våtmarker vid naturreservat
- Naturreservat



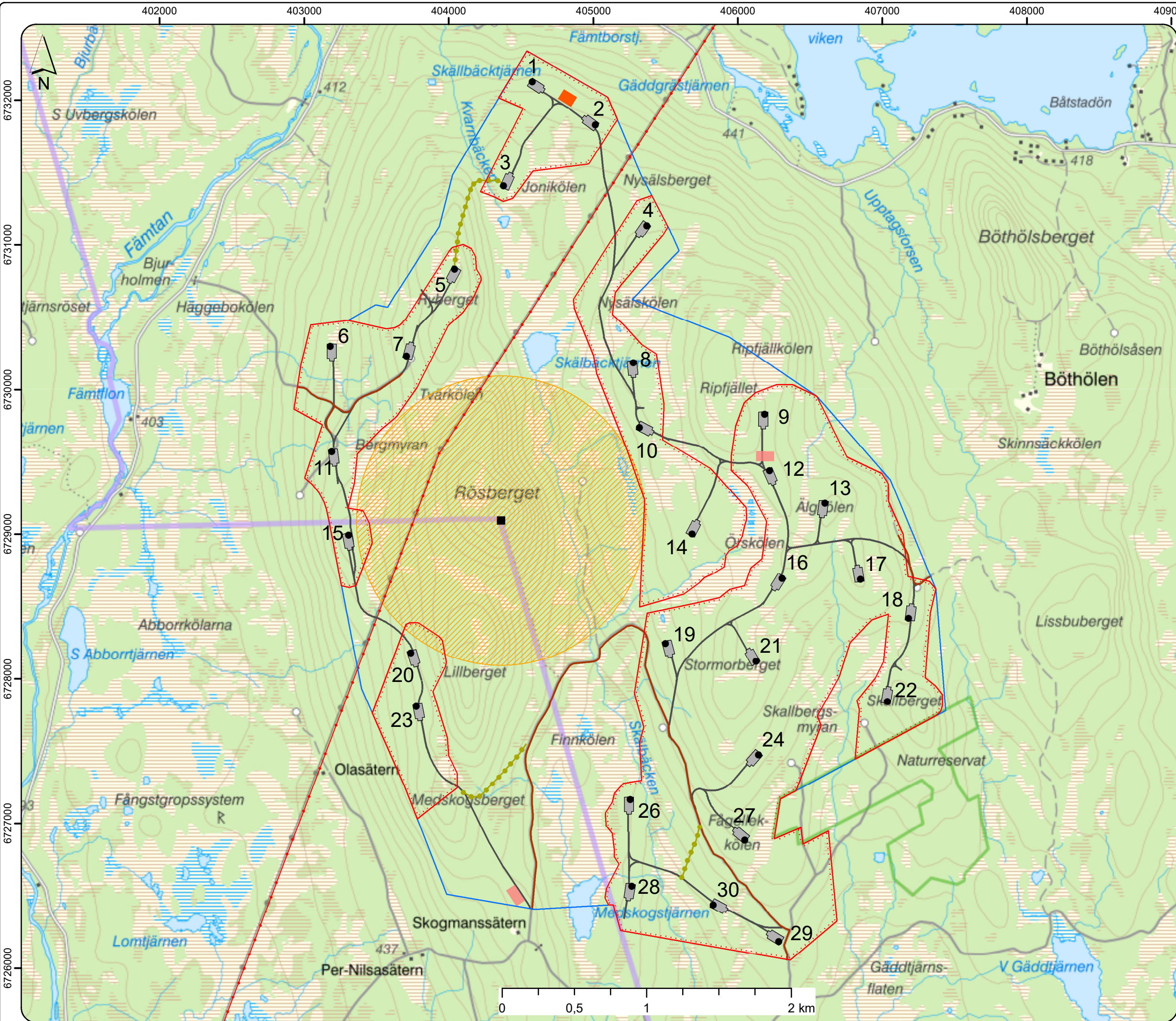


- Projektområde
- Vindkraftsområde
- Vindkraftverk, exemplilayout
- Kranyta, exempel
- Tillfällig upplagsyta, exempel
- Ställverk, exempel
- Markkabel, exempel
- Förstärkning av befintlig väg
- Vägdragnig, exempel
- Fornlämning
- Övrig kulturhistorisk lämning, stigar
- Övrig kulturhistorisk lämning

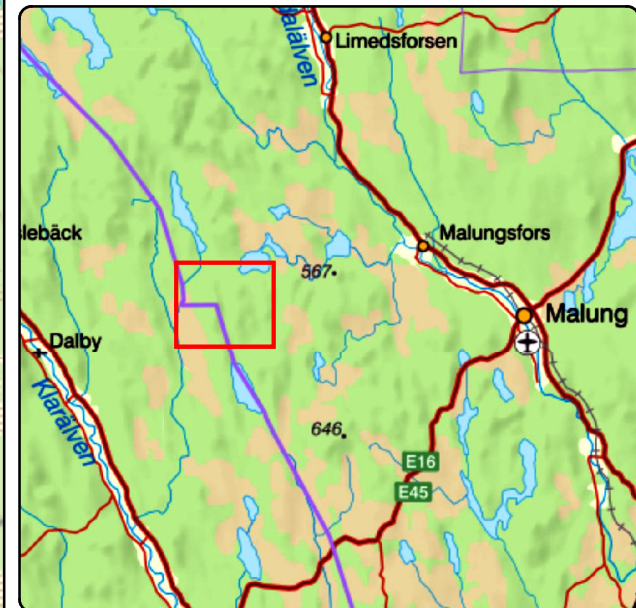


Bilaga 1e Fornminnen
 Date: 2022-02-28
 Map: R1PF_JN_Bilaga1x_WTGA12_LAO_PA8_A3
 Coordinate System: SWEREF99 TM
 Author: jnilsson



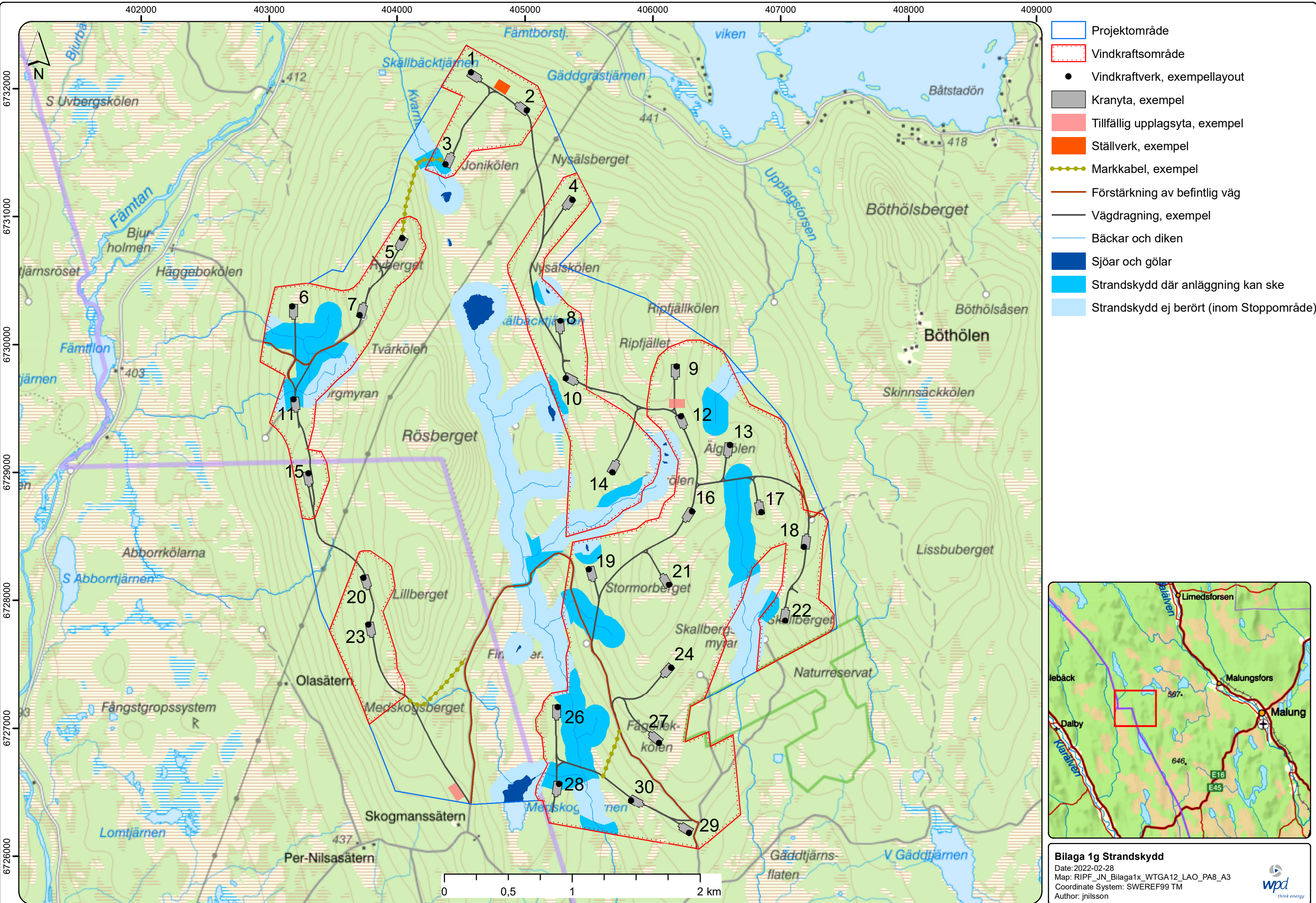


- Projektområde
- Vindkraftsområde
- Vindkraftverk, exemplilayout
- Kranyta, exempel
- Tillfällig upplagsyta, exempel
- Ställverk, exempel
- Markkabel, exempel
- Förstärkning av befintlig väg
- Vägdragnig, exempel
- 400 kV Stamledning
- Brandvaktarstuga
- Brandvaktarstuga med ca 1 km buffert

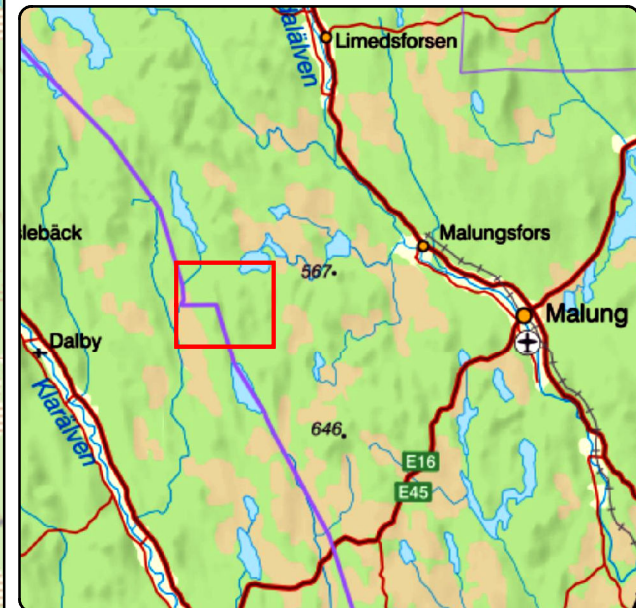


Bilaga 1f Övriga intressen
 Date: 2022-02-28
 Map: R1PF_JN_Bilaga1x_WTGA12_LAO_PA8_A3
 Coordinate System: SWEREF99 TM
 Author: jnilsson



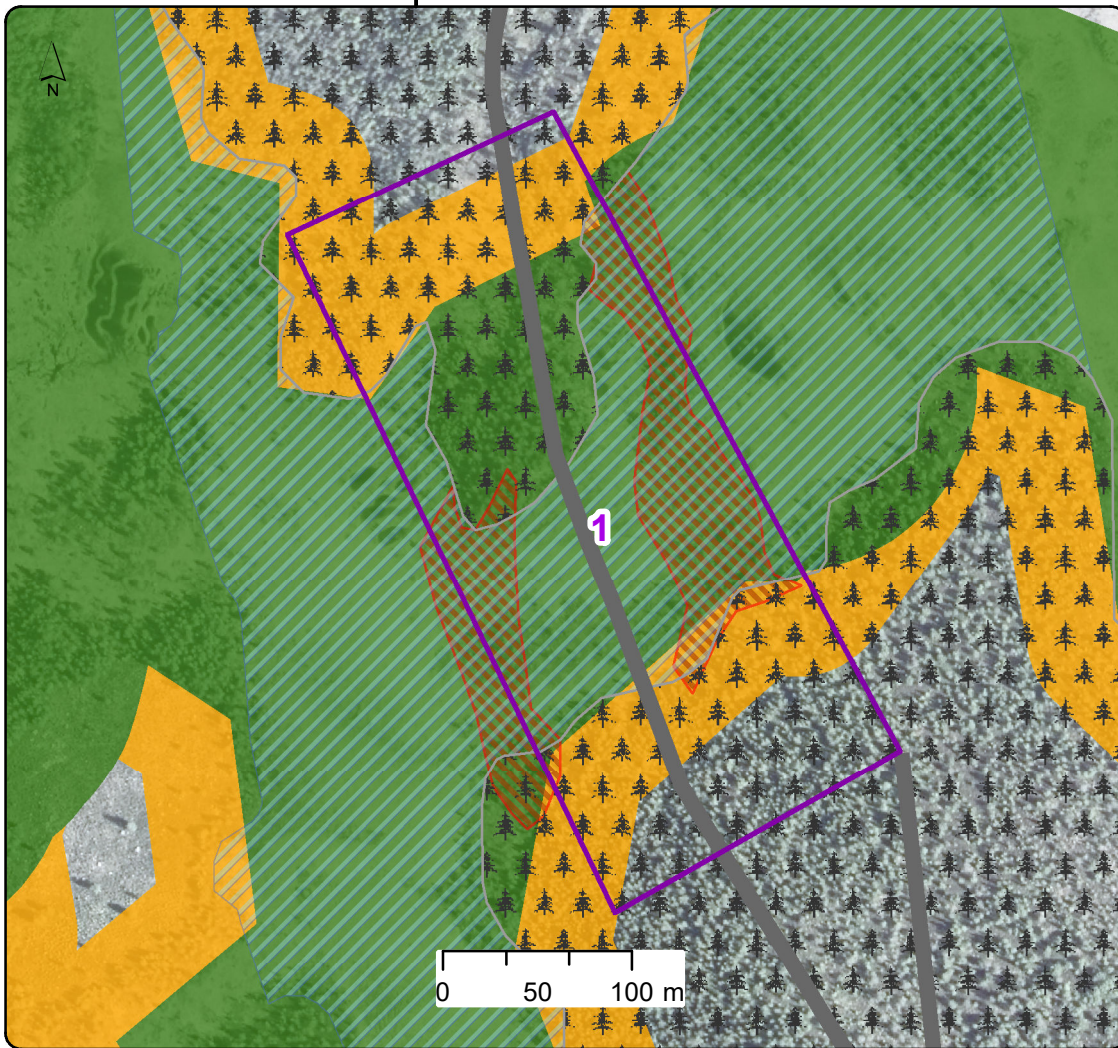


- Projektområde
- Vindkraftsområde
- Vindkraftverk, exempelayout
- Kranyta, exempel
- Tillfällig upplagsyta, exempel
- Ställverk, exempel
- Markkabel, exempel
- Förstärkning av befintlig väg
- Vägdragning, exempel
- Bäckar och diken
- Sjöar och gölar
- Strandskydd där anläggning kan ske
- Strandskydd ej berört (inom Stoppområde)

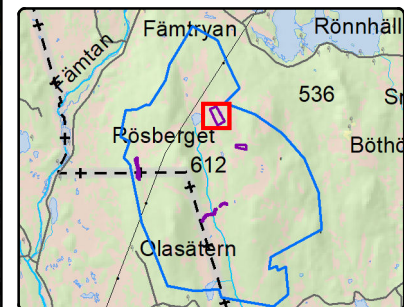


Bilaga 1g Strandskydd
 Date: 2022-02-28
 Map: R1PF_JN_Bilaga1x_WTGA12_LAO_PA8_A3
 Coordinate System: SWEREF99 TM
 Author: jnilsson



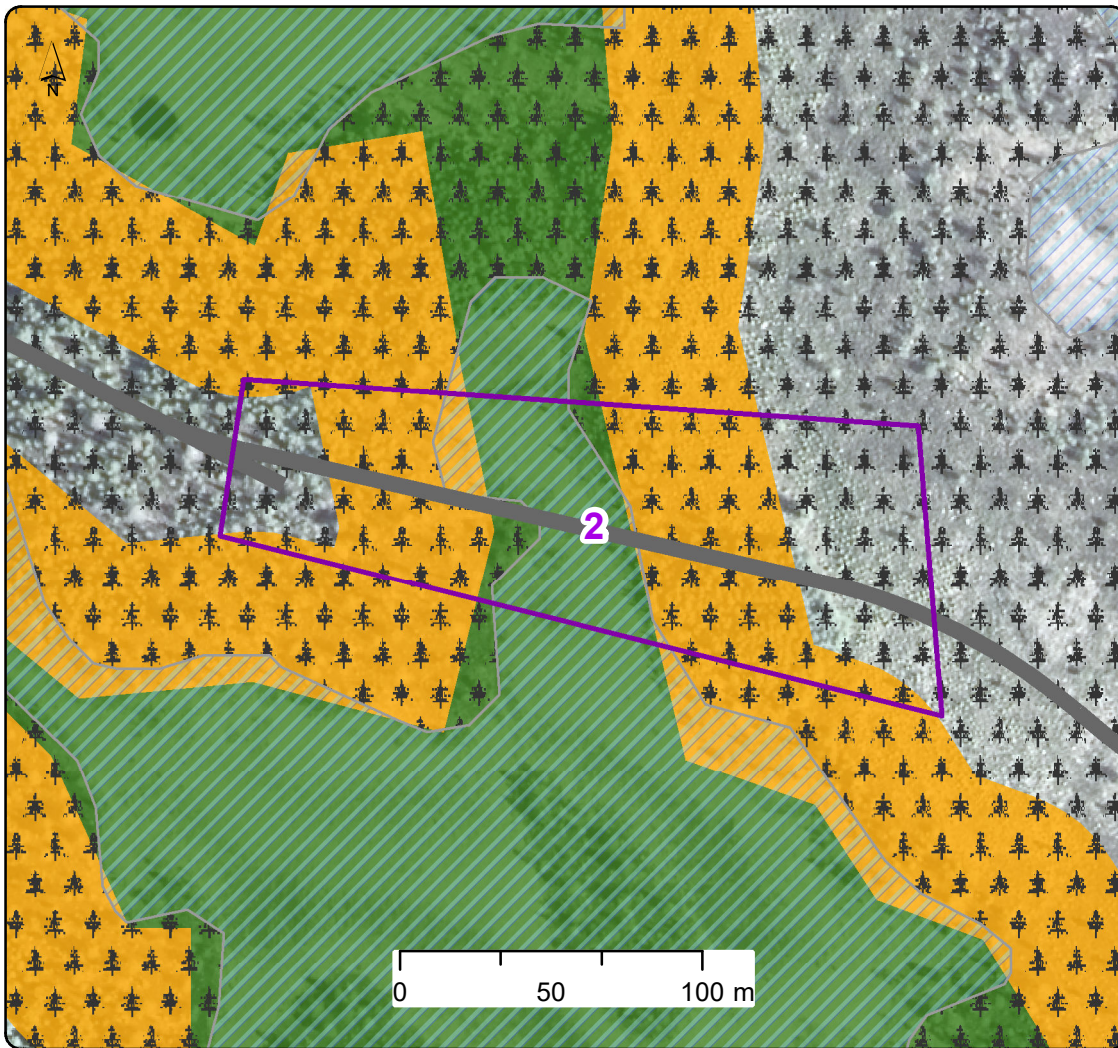


-  Hänsynsområde, 1
-  Vägdragnig, exempel
-  Produktionsskog
-  Öppen myrmark
-  Geologisk tröskel
-  Stoppområde
-  Restriktionsområde

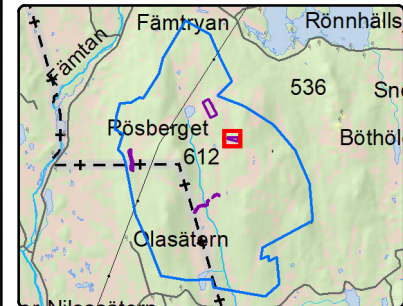
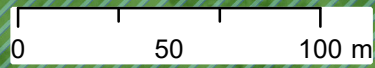


Bilaga 1h Hänsynsområde 1

Date: 2022-02-25
 Map: RIFP_BG_Bilaga1x_WTGA12_LAN_PA8
 Coordinate System: SWEREF99 TM
 Author: Jnlsson




-  Hänsynsområde, 2
-  Vägdragning, exempel
-  Produktionsskog
-  Öppen myrmark
-  Stoppområde
-  Restriktionsområde

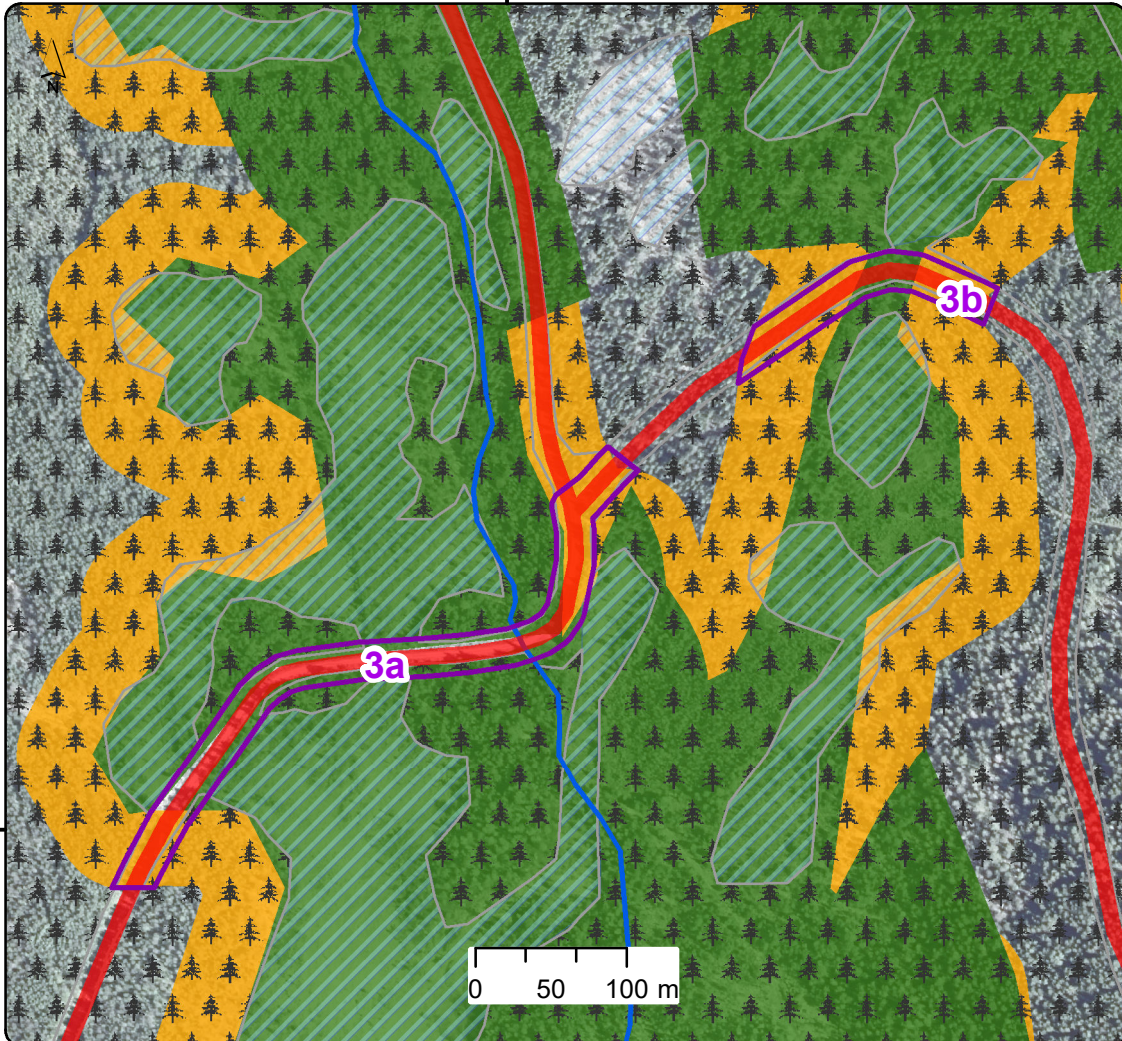


Bilaga 1i Hänsynsområde 2

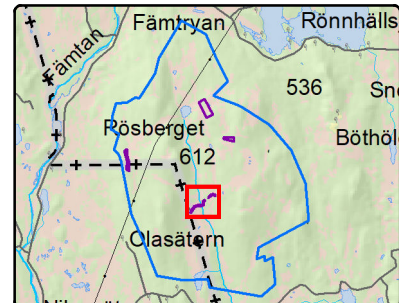
Date: 2022-02-25
 Map: RIFP_BG_Bilaga1x_WTGA12_LAN_PA8
 Coordinate System: SWEREF99 TM
 Author: Jnlsson



405000




-  Hänsynsområde, 3
-  Befintliga vägar
-  Vägdragnig, exempel
-  Skålbäcken
-  Produktionsskog
-  Öppen myrmark
-  Stoppområde
-  Restriktionsområde

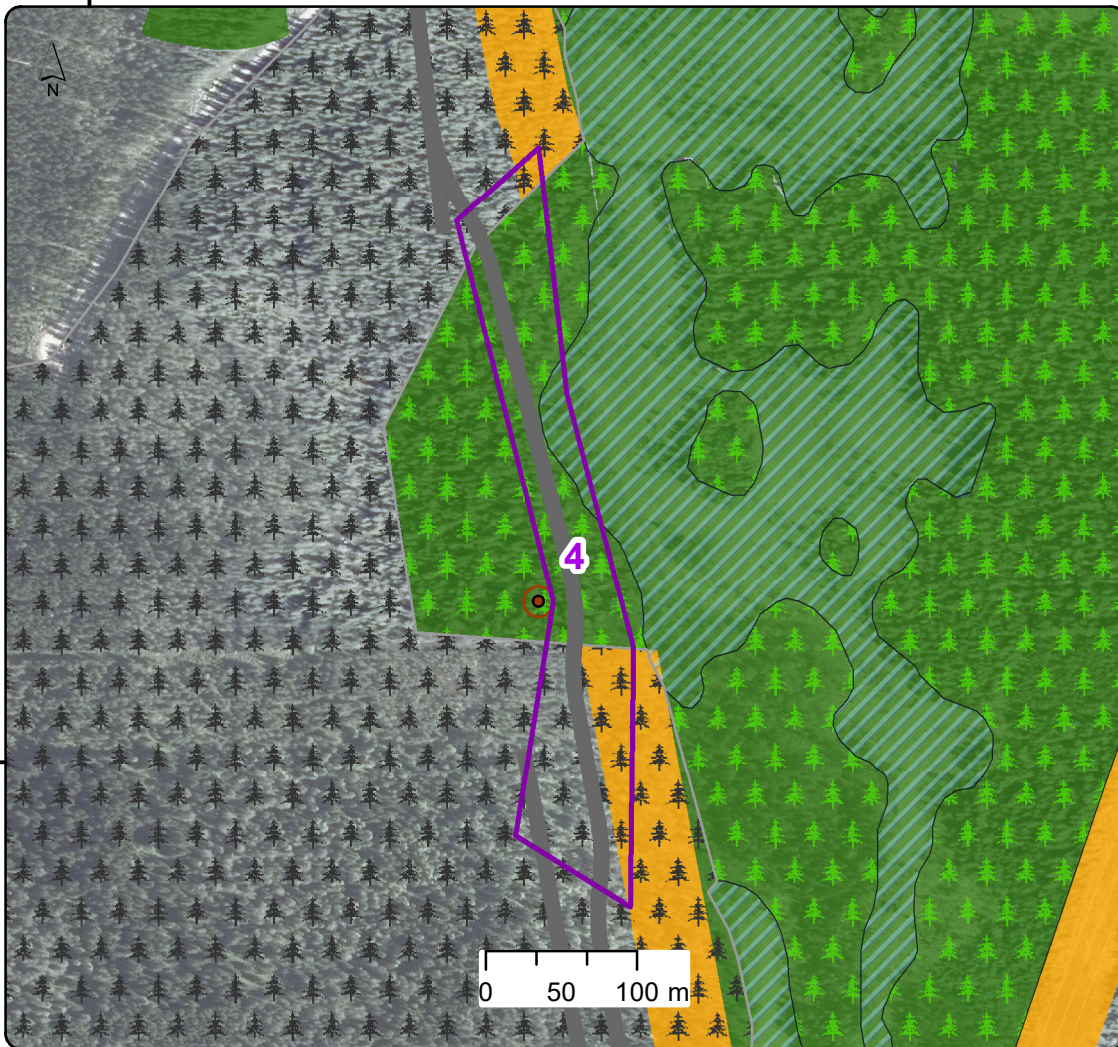











Bilaga 1j Hänsynsområde 3

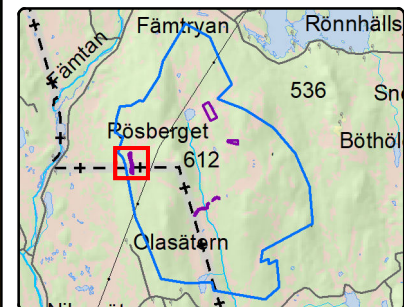
Date: 2022-02-25
 Map: RIFF_BG_Bilaga1x_WTGA12_LAN_PA8
 Coordinate System: SWEREF99 TM
 Author: Jnlissson



6728000



-  Hänsynsområde, 4
-  Vägdragning, exempel
-  Övrig kulturhistorisk lämning
-  Övrig kulturhistorisk lämning 10 m buffert
-  Produktionsskog
-  Barrnaturskog
-  Öppen myrmark
-  Stoppområde
-  Restriktionsområde



Bilaga 1k Hänsynsområde 4

Date: 2022-02-25
 Map: R1PF_BG_Bilaga1x_WTGA12_LAN_PA8
 Coordinate System: SWEREF99 TM
 Author: jnlsson