

# HeartFelt®

Modulair vilten  
plafond- en  
wandsysteem



reddot award 2017  
best of the best

HunterDouglas   
Architectural

# HeartFelt®

The ceiling that *had* to be made



## Design als inspiratiebron

Het verviltten van materialen is al duizenden jaren een populaire techniek om textiel te maken. De unieke, stevige structuur en zachte uitstraling maken dat vilt ook vandaag de dag nog door designers wordt gezien als een intrigerende grondstof voor kleding, meubilair, modeaccessoires en gebruiksvoorwerpen.

Geïnspireerd door het product en de designers, creëerde Hunter Douglas Architectural het plafond dat gemaakt moest worden: HeartFelt®. Een modulair viltten plafondstelsel met ongekennde akoestische en visuele eigenschappen. Oog- en oorstrelend design met een duurzame oorsprong.

## Beter leren, werken en zorgen

HeartFelt® is een innovatief, gepatenteerd product dat elk plafond verheft tot visueel én akoestisch speelveld. De viltten panelen zijn leverbaar in verschillende hoogtes en vormen, vijf grijs- en vijf aardetinten, en kunnen eenvoudig op verschillende afstanden van elkaar op de dagers worden geklikt. Hierdoor is het mogelijk om de visuele en functionele eigenschappen perfect af te stemmen op de wensen en eisen van de (interieur)architect en de eindgebruiker. HeartFelt® voldoet aan alle vereiste gebouwcertificering en aan de Europese binnenmilieu norm EN 16798-1. Dit maakt het HeartFelt® plafondstelsel bij uitstek geschikt voor kantoor- en utiliteitsgebouwen, scholen en gebouwen met een zorgbestemming.



## HeartFelt® in het kort

- Modulair plafondsysteem met vilten panelen
- Ongekende akoestische eigenschappen
- Betreft het plafond en de wand visueel bij het design van het interieur
- 100% recyclebaar, duurzaam materiaal
- Gepatenteerd product
- Gepatenteerde productietechnologie
- Budgetvriendelijk
- Onderhoudsvriendelijk: stof- en vuilbestendig
- Gecertificeerd:
  - Europese binnenmilieu norm EN 16798-1
  - C2C
  - Breeam en Leed geschikt
  - VOC emissie klasse A+, M1
  - Brandklasse EN 13501-1 klasse B-s1,d0

*Boven* : Visualisatie 40HR64 Panelen  
Product : HeartFelt® - Lineair

*Links* : Kookstudio 't Havenmantsje, Harlingen, Nederland  
Product : HeartFelt® - Lineair

*Omslagfoto*: Foyer Assurances, Leudelange, Luxemburg  
Product : HeartFelt® - Lineair  
Architect : Essential Environments Luxemburg

<b>INHOUD</b>	<b>Pagina</b>
HeartFelt® Plafondsysteem	<b>2</b>
Producteigenschappen	<b>4</b>
Wanden / Kleuren	<b>5</b>
Installatie en duurzaamheid	<b>6</b>
Hunter Douglas Architectural	<b>7</b>

**HunterDouglas**   
Architectural



Designed to work for you



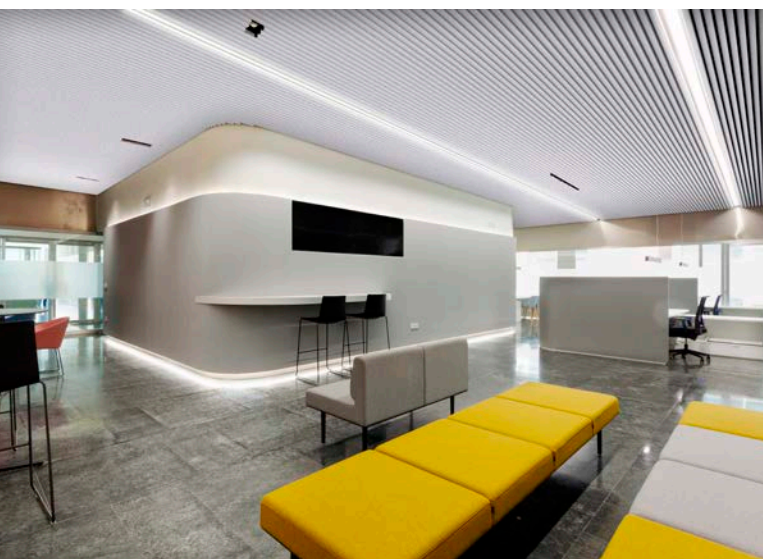
Project : Brandmasters, Oosterhout, Nederland  
Product : HeartFelt® - Lineair  
Architect : Van Oers Weijers Architecten

## Het plafond als akoestisch mengpaneel

Met het modulaire HeartFelt® plafondsysteem geeft Hunter Douglas architecten, installateurs en gebouw-eigenaren een geavanceerd systeem in handen om de akoestiek in elke ruimte nauwgezet te regisseren. De geluidsabsorberende werking van het vilt, gecombineerd met de vormgeving van de panelen, de ruimte tussen de panelen onderling en de hoogte waarop het plafondsysteem wordt afgehangen, bepaalt hoe het geluid zich door de ruimte beweegt. HeartFelt® kan op deze manier bijdragen aan een aangename werk- en leeromgeving en verhoogde productiviteit.

## Het plafond als creatief canvas

De lineaire viltplafondpanelen van HeartFelt® zijn verkrijgbaar in ronde en box-vormige panelen, en kunnen eenvoudig op de speciaal ontwikkelde dragers worden geklikt. De panelen zijn leverbaar in vijf grijs tinten en vijf aardetinten wat het mogelijk maakt om verrassende patronen te creëren. Naast de box-vormige panelen met een hoogte van 55 mm, zijn de grijs tinten ook leverbaar in box-vormige panelen met een hoogte van 80 - 105 mm en ronde panelen met een hoogte van 64 mm. Door te variëren in de afstand, de hoogtes, vormen van de panelen en de locatie van het plafond in de ruimte, kan het plafond een serieuze rol gaan spelen binnen het totale interieurdesign.



## Het plafond als standaard voor duurzaamheid

De lineaire viltplafondpanelen van HeartFelt® worden gemaakt van niet-geweven, thermisch gevormde PES vezels. Er wordt geen afwerklaag toegevoegd. Hierdoor zijn de panelen 100% recyclebaar. Ook de dragers en hangers (aluminium resp. gegalvaniseerd staal) zijn 100% recyclebaar.

Links : Visualisatie 40HR64 Panelen  
Product : HeartFelt® - Lineair

# HeartFelt® Wanden

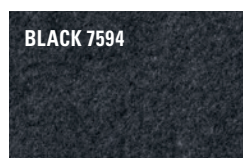
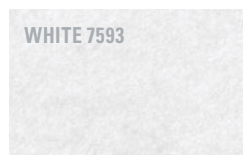
Het innovatieve HeartFelt® plafond is ook toepasbaar als wandsysteem: elke wand wordt een prachtig visueel en akoestisch oppervlak. Daarnaast kan het plafond en de wand als één geheel worden gemaakt. Door verschillende leverbare kleuren en modules, zijn er veel designmogelijkheden en variaties mogelijk.



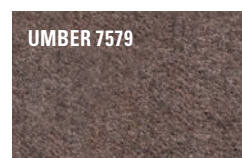
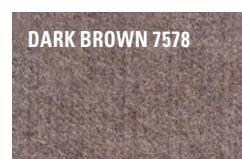
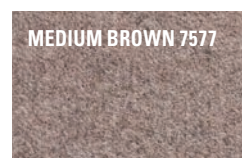
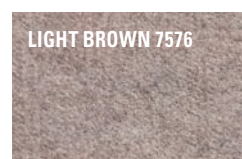
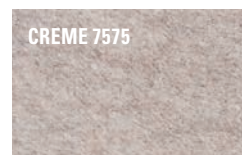
## Kleuren\*

HeartFelt® is verkrijgbaar in vijf grijs tinten, variërend van wit naar zwart en in vijf aardetinten. Het aandeel van de witte, zwarte en gekleurde PES-vezels bepaalt de kleur van de panelen.

### SHADES OF GREY



### EARTH TONES



\* De boxvormige 55 mm panelen zijn leverbaar in 5 grijs- en 5 aardetinten. De boxvormige 80 - 105 mm panelen en de ronde 64 mm zijn leverbaar in 5 grijs tinten. Voor de wandtoepassing adviseren wij het 55 mm box-vormige en 64 mm ronde paneel.

Links : Stadskantoor Hasselt, België  
Product : HeartFelt® lineair + wanden  
Architect : UAUcollectiv i.s.m. Jaspers-Eyers Architecten

# Installatiegemak

De vilten panelen van het HeartFelt® plafondsysteem zijn licht van gewicht en worden eenvoudig in de drager geklikt. De panelen kunnen op elke gewenste afmeting tussen 1 meter en 6 meter geleverd worden. Indien nodig kunnen de panelen tijdens de installatie nog worden bijgesneden met een scherp mes.

# Verbinding en afwerking

De panelen kunnen onderling verbonden worden met een koppelstuk. De kopse kant kan afgewerkt worden met een geïntegreerde eindkap. Hierdoor is het HeartFelt® plafondsysteem zowel in te zetten als volledige plafonddafdekking en als functioneel plafondeiland.

# Integratie van techniek

Het modulaire karakter van het HeartFelt® plafondsysteem maakt ook de integratie van techniek, zoals verlichting en ventilatie mogelijk.

# Afhanging

De dragers waar de vilten panelen in worden geklikt zijn gemaakt van gecoat aluminium met een hoogte van 52 mm. De hart op hart afstand tussen de dragers is 1200 mm. De hart op hart afstand tussen de afhangers is 1500 mm.

Rechts : 40HR64 Panelen  
Product : HeartFelt® Lineair

## DUURZAME EIGENSCHAPPEN

# C2C certificering



- C2C Brons certificaat
- Het product voldoet aan de 'low' eisen voor toepassing in low polluting buildings.

*Cradle to Cradle Certified™* is een certificatiemerkt met een licentie van het Cradle to Cradle Products Innovation Institute.

# Gebouwcertificering

- VOC emissie klasse A+
- BREEAM en Leed geschikt

# VOC emissie



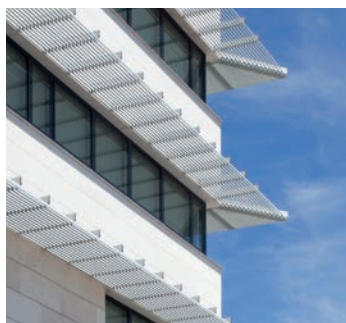
- BREEAM-Nor: goedgekeurd
- M1: goedgekeurd
- Franse regulering voor CMR-stoffen: goedgekeurd

# Onderhoudsgemak

De lineaire vilten plafondpanelen van HeartFelt® kunnen eenvoudig schoongemaakt worden met een plumeau of een stofzuiger.



In de afgelopen 60 jaar heeft Hunter Douglas op succesvolle wijze bijgedragen aan het omzetten van innovatieve schetsen in innovatieve gebouwen. Met vestigingen in Europa, Noord-Amerika, Latijns-Amerika, Azië en Australië hebben we bijdragen geleverd aan de realisatie van vele toonaangevende projecten waaronder winkelcentra, luchthavens, overheidsgebouwen, ziekenhuizen, universiteiten en kantoren.



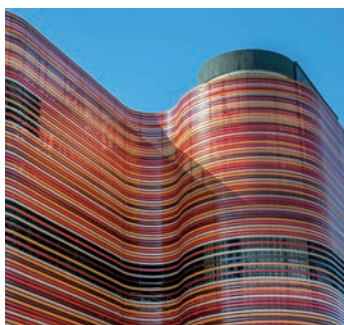
▲ SUN LOUVRES



▲ WANDEN



▲ PLAFONDS



▲ FAÇADES

## Architectural services

We steunen onze relaties met een breed scala aan technisch advies en ondersteuningsdiensten voor architecten en installateurs. We helpen architecten en ontwikkelaars met aanbevelingen betreffende materialen, vormen, afmetingen, kleuren en afwerkingen.

We helpen ook bij het maken van ontwerpvoorstellen, visualisaties en tekeningen voor bevestigingen. Onze diensten aan installateurs variëren van het verstrekken van gedetailleerde installatietekeningen en instructies tot het opleiden van installateurs en advies tijdens installatie.



Hunter Douglas neemt de Cradle to Cradle (C2C) productfilosofie over in het ontwerpen van producten die passen in het circulaire paradigma. Onze producten zijn ontworpen voor een lang leven, met behulp van materieel gezonde technische bouwstoffen die kunnen worden hergebruikt aan het einde van hun levensduur als een bron van hoge kwaliteit voor iets nieuws.

*Cradle to Cradle Certified™* is een certificatie-merk met een licentie van het Cradle to Cradle Products Innovation Institute.



Gedrukt op EU Ecolabel gecertificeerd papier



*De oplossingen en producten van Hunter Douglas zijn er speciaal op gericht het binnenklimaat te verbeteren en energie te besparen. Daarmee scheppen ze een omgeving die aangenaam, gezond, productief en duurzaam is.*



*Alle aluminium producten zijn 100% herbruikbaar aan het einde van hun levenscyclus.*

## Meer informatie

Neem contact op met ons team voor projectondersteuning voor verdere hulp en advies over de ontwerpmogelijkheden die onze toepassingen kunnen creëren.

**+31 (0)10 - 496 22 22 (Nederland)**

**+32 (0)9 - 340 44 66 (België)**

Stuur ons een mail:

**info@hunterdouglas.nl**

**info@hunterdouglas.be**

Bezoek onze website:

**www.hunterdouglas.nl**

**www.hunterdouglas.be**



Plafonds



Sun Louvres



Façades

- Belgium
- Bulgaria
- Croatia / Slovenia
- Czech Republic
- Denmark
- France
- Germany
- Greece
- Hungary
- Italy
- The Netherlands
- Norway
- Poland
- Portugal
- Romania
- Russia
- Serbia
- Slovakia
- Spain
- Sweden
- Switzerland
- Turkey
- United Kingdom
- Africa
- Middle East
  
- Asia
- Australia
- Latin America
- North America

**Hunter Douglas Architectural Nederland**

Piekstraat 2 - 3071 EL Rotterdam  
Postbus 5072 - 3008 AB Rotterdam  
Tel. +31 (0)10 - 496 22 22  
Fax +31 (0)10 - 423 78 90  
info@hunterdouglas.nl  
www.hunterdouglas.nl

**Hunter Douglas Architectural België**

Industriezone E17/1080  
Dijkstraat 26 - 9160 Lokeren  
Tel. +32 (0)9 - 340 44 66  
Fax +32 (0)9 - 340 44 86  
info@hunterdouglas.be  
www.hunterdouglas.be