

Ecophon Solo™ Square

Solo Square is een vrijhangende unit die ongeken- de ontwerpmogelijkheden biedt. Met drie verschillende ophangsystemen is het eenvoudig mogelijk verschillende lagen en hoeken te creëren. Geschikt als de inhoud van de ruimte gehandhaafd moet blijven of als het niet mogelijk is een wand-tot-wand plafond te installeren.



Inpol Papier, Bardo (Dolnoskiel), Poland

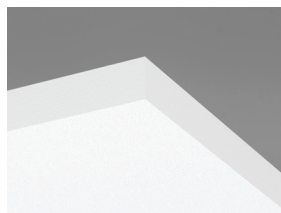
SYSTEEMASSORTIMENT



Afmeting, mm	1200x1200
Product specifieke montage	•
Dikte (d)	40
Inst. schema	M402, M507



Solo Square



Solo paneel



Ophanging met Connect Verstelbare kabelhanger en Connect Absorber



Ophanging met Connect Absorber beugel en Connect Absorber anker



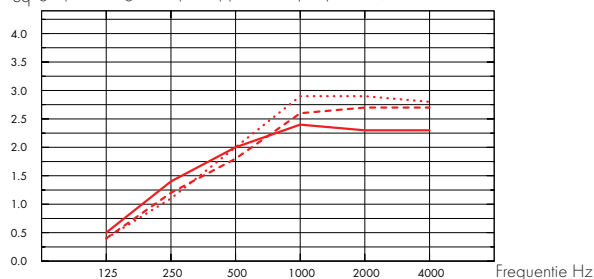
Akoestiek

De waarden in de grafiek verwijzen naar een enkel paneel. Indien de panelen in een cluster worden geplaatst met een onderlinge afstand van minder dan 0,5 m, zal de Aeq per paneel iets afnemen.

Geluidsabsorptie:

Testresultaten conform EN ISO 354.

A_{eq} gelijkwaardig absorptie oppervlakte per paneel (m² sabin)



— Solo Square 1200x1200, 200 mm o.d.s.

- - - Solo Square 1200x1200, 400 mm o.d.s.

... Solo Square 1200x1200, 1000 mm o.d.s.

o.d.s = a.o.p. = afhanghoogte onderkant plafond

d mm	a.o.p. mm	A _{eq} gelijkwaardig absorptie oppervlakte per paneel (m ² sabin)					
		125 Hz	250 Hz	500 Hz	1000 Hz	2000 Hz	4000 Hz
40	200	0.50	1.40	2.00	2.40	2.30	2.30
40	400	0.40	1.20	1.80	2.60	2.70	2.70
40	1000	0.40	1.10	2.00	2.90	2.90	2.80



Binnenluchtqualiteit

Certificaat/ Label

Finse M1

Frans VOC A+



Environmental Footprint

Kg CO₂ equiv/m²: 5,21

Van EPD conform ISO 14025 / EN 15804.



Circulariteit

Volledig recyclebaar.



Brandveiligheid

Land	Standaard	Klasse
Europe	EN 13501-1	A2-s1,d0

De kern van glaswol van de panelen is getest en geïnclassificeerd als niet-brandbaar conform EN ISO 1182.



Vochtbestendigheid

Klasse A, relatieve luchtvochtigheid 70% en 25°C, volgens EN 13964:2014



Visuele uitstraling

White Frost, benadert NCS kleurmonster S 0500-N, 85% lichtreflectie. Glans < 1.



Reiniging

De panelen mogen dagelijks worden afgestoft en gestofzuigd en wekelijks met een vochtige doek worden gereinigd.



Toegankelijkheid

De panelen kunnen worden gedemonteerd.



Installatie

Montage conform installatieschema, installatiehandleiding en Drawing Aid. Voor informatie over de minimale afhanghoogte van het systeem, zie materiaalspecificatie.



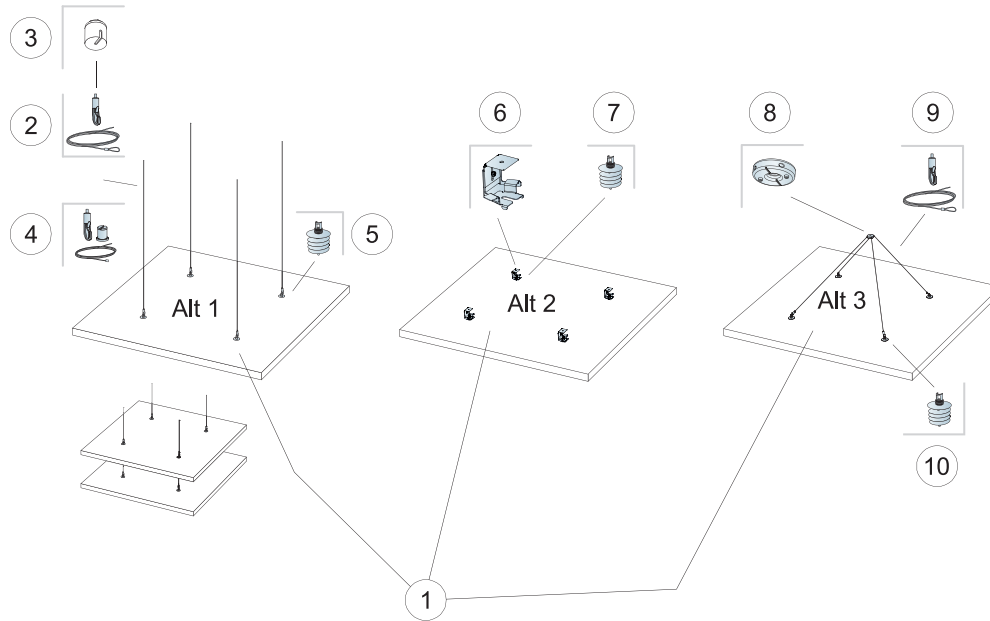
Mechanische eigenschappen

Het paneel kan geringe puntbelastingen en uniforme verspreide belastingen dragen. Zie Functionele eigenschappen, Mechanische eigenschappen op www.ecophon.com/nl



CE

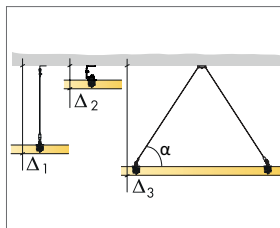
Ecophon plafondsysteem zijn CE gemarkeerd volgens de Europese geharmoniseerde norm EN13964:2014. Bouwmaterialen met CE markering worden ondersteund door een Declaration of Performance (DOP) die de gebruikers in staat stellen om de prestaties van beschikbare producten op de Europese markt te vergelijken.



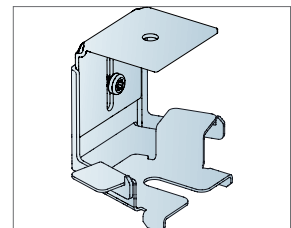
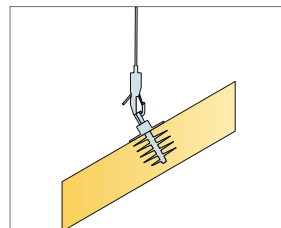
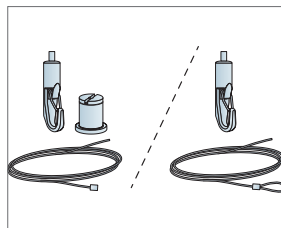
MATERIAALSPECIFICATIE (EXCLUSIEF AFVAL)

		Afmeting, mm
		1200x1200
1	Solo Square	1,44m ² /paneel
2	Connect Verstelbare kabelhanger (Alt 1)	4/paneel
3	Connect Plafondkapje (Alt 1, optioneel)	4/paneel
4	Connect Verstelbare Kabelkit (Alt 1, optioneel)	4/paneel
5	Connect Absorber anker (Alt 1)	4/paneel
6	Connect Absorber beugel (Alt 2)	4/paneel
7	Connect Absorber anker (Alt 2)	4/paneel
8	Connect Eén-punts bevestiging (Alt 2)	1/paneel
9	Connect Verstelbare kabelhanger (Alt 3)	2/paneel
10	Connect Absorber anker (Alt 3)	4/paneel

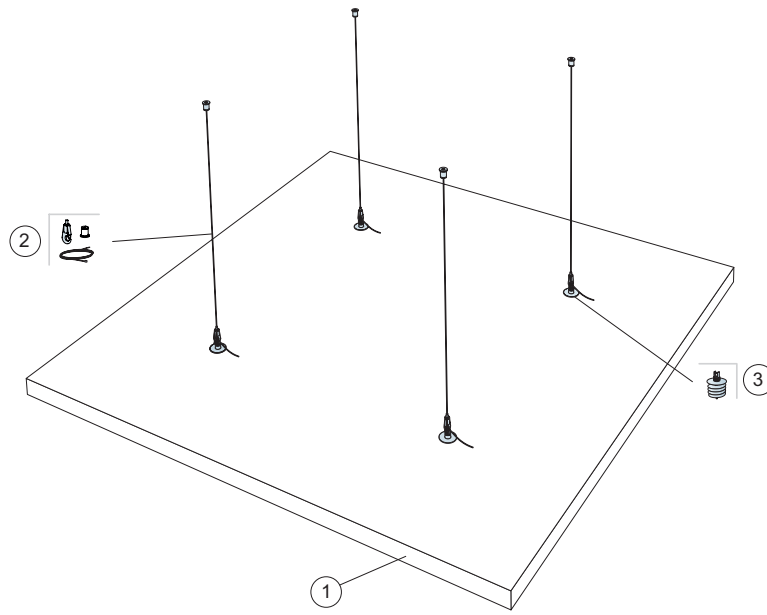
Δ Min. afhanghoogte onderkant plafond: Δ1 140 mm / Δ2 90 mm / Δ3 500 mm



Zie materiaalspecificatie



Detail van Absorber beugel. Afhanghoogte onderkant plafond tussen 90-130 mm



© Ecophon Group

MATERIAALSPECIFICATIE (EXCLUSIEF AFVAL)

1 null

2 null

3 null

Δ Min. afhanghoogte onderkant plafond: Δ1 140 mm / Δ2 500 mm / Δ3 121 mm

Gebruik Connect Absorber Anker Bit om Connect Absorber Anker te bevestigen.

