

# MINI FOR MATTER

STERTEKT®  
THERMAL  
ACOUSTIC  
SOLUTIONS



---

04-05

Natuurlijke akoestische oplossingen

---

08-09

Natuurlijke grondstoffen

---

10-11

Structuren & kleuren

---

12

Stertekt® AlphaMax

---

13

Stertekt® MLRESOL

---

14

Stertekt® MLPIR

---

15

Stertekt® MLROCK

---

16

Stertekt® MavroMax

---

17

Stertekt® MLEPS

---

18

Stertekt® MLROCK A2

---

19

Stertekt® TresMax

---

20-21

Stertekt® combipanelen  
bevestiging

---

22

Stertekt® randafwerkingen

---

23

Hoek- en sluitplaat

---

24-25

Stertekt® TD

---

26

Stertekt® TD A2

---

27-29

Stertekt® montage

---

30-31

Webtools

---

32

Zes goede redenen om te kiezen  
voor Stertekt®

---

33-35

Goede akoestiek

---

36-37

Hoogste kwaliteit

---

38-40

Gedocumenteerde duurzaamheid

---

41

Effectieve brandveiligheid

---

42-43

Gezond binnenklimaat

---

44-45

Labels en certificeringen

Isolco

Den Engelsman 5  
NL-6026 RB Maarheeze

Tel: +31 (0)495 599141  
Fax: +31 (0)495 594060

[www.stertekt.com](http://www.stertekt.com)  
[www.isolco.nl](http://www.isolco.nl)  
[info@isolco.nl](mailto:info@isolco.nl)

Editie 2018-2



# INFORMATION

## STERTEKT®

### THERMAL

### ACOUSTIC

### SOLUTIONS

# Natuurlijke akoestische oplossingen

Stertekt is een Deens-Nederlands product dat al meer dan 80 jaar in de bouw wordt gebruikt. Het is uitgebreid getest en in de loop der jaren voortdurend verder ontwikkeld.

Dit 100% natuurlijke product staat bekend om - en dankt zijn faam aan - de uitstekende geluidsabsorberende eigenschappen, die garant staan voor adequate geluidsdemping en een goede akoestiek in iedere ruimte. De 'natuurlijke' keuze voor plafondbekleding in de meest uiteenlopende gebouwen!

De combipanelen van Stertekt maken het mogelijk om een thermisch isolerend en akoestisch plafond te maken dat in vrijwel elke ruimte toegepast kan worden.

Stertekt is meer dan alleen thermische en akoestische platen. Onze oplossingen bieden u ook de mogelijkheid om bijvoorbeeld speakers te integreren en te verbergen in het plafond. Daarnaast bieden we speciaal ontworpen verlichting, decoratieve elementen en een breed scala aan accessoires.

Op de volgende pagina's kunt u hier alles over lezen.

Veel leesplezier.









Project: Kantoor Elvedes Nieuwkuijk

Architect: Koek Architectuur

Plafond: Stertekt wit fijne vezel

Bevestiging: K5-FN voor verborgen T-railsysteem

Montage: John de Vaan Projectafwerking

Foto: Maria Bax Fotografie





productie  
magazijn





# Natuurlijke grondstoffen

Stertekt zijn cementgebonden houtwolplaten gemaakt met behulp van natuurlijke materialen - hout en cement.

De samenstelling van Stertekt akoestische platen is zowel eenvoudig als transparant, en is onveranderd sinds 1935. Door het mengen van hout en cement creëren we cementgebonden houtwol, dat de kracht van cement combineert met de natuurlijke eigenschappen van hout. Het resultaat is een gezond materiaal met een aantal inherente natuurlijke voordelen.

## Hout

Het hout dat wordt gebruikt in de Stertekt platen is de fijnspar uit lokale Deense bossen. Deens hout is een hernieuwbare energiebron, wat betekent dat er meer geplant wordt dan omgekapt. Hout is ook een CO<sub>2</sub>-neutrale bron, het absorbeert evenveel CO<sub>2</sub> tijdens de groei als tijdens het beheer, omkappen en transport. We maken gebruik van gecertificeerd hout waarbij verantwoord bosbeheer gegarandeerd is.

Stertekt behaalde een FSC-certificering in 2013 en levert vanaf 2018 100% FSC-gecertificeerde houtwolcement.





### Cement

Tijdens de productie van Stertekt platen wordt er alleen gebruik gemaakt van cement uit Aalborg Portland, waarbij de grondstoffen uit de Deense gesteente met een minimale impact op het milieu worden onttrokken. Kalk en zand zijn de belangrijkste grondstoffen voor Portland om cement te maken. Zowel kalk als zand wordt gewonnen in Denemarken, waar zandwinning ervoor zorgt dat zeilkanalen bevaarbaar blijven.

Aalborg Portland is gecertificeerd volgens het ISO 14001-eco-management systeem en de Europese EMAS (Eco-Management and Audit Scheme).

### Cementgebonden houtwol

Onze Stertekt cementgebonden houtwolplaten, gebruikt voor akoestische plafond- en wandbekleding, worden geproduceerd in onze fabriek in Trolldhede, Denemarken.

De Stertekt thermische & akoestische serie bestaat uit de Stertekt TD, Stertekt Plus, Stertekt TD A2, Stertekt MLEPS, Stertekt MLROCK, Stertekt MLROCK A2, Stertekt MLPIR, Stertekt MLRESOL en de Stertekt AlphaMax platen en een breed scala aan accessoires. Alle Stertekt platen hebben dezelfde karakteristieke uitstraling en goede akoestische- en thermische eigenschappen.







- ① Structuur Extreem fijn, 0,5 mm
- ② Structuur Ultrafijn, 1,0 mm
- ③ Structuur Fijn, 1,5 mm
- ④ Structuur Normaal, 3,0 mm



# Structuren & kleuren

Fijne of normale structuur, natuurlijke kleuren, klassiek wit of aangepaste gespoten kleuren. De keuze is aan u.

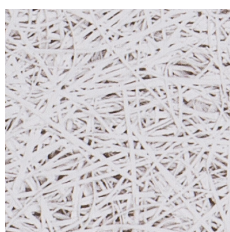
De karakteristieke Stertekt structuur komt voort uit de dikte van de houtwol. Stertekt platen zijn verkrijgbaar in extreem fijne-, ultrafijne-, fijne- en normale structuur.

We maken gebruik van grijs of wit Portland cement, wat resulteert in onze naturel grijs- of naturel crèmekleur. Stertekt platen vereisen geen verdere oppervlaktebehandeling, maar kunnen gespoten worden geleverd met verf op waterbasis in de volgende standaard kleuren: wit 101, grijs 202, grijs 208, zwart 207 en rood 210. Stertekt platen kunnen worden geleverd in elke NCS en RAL-kleuren.

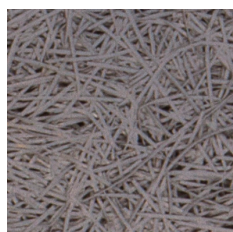
Naturel crème



Naturel grijs



Wit 101



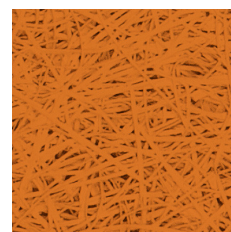
Grijs 202



Grijs 208



Zwart 207



Aangepaste kleur



# Stertekt® AlphaMax

Onze tweelaagse, blind bevestigde, thermische & akoestische AlphaMax plaat met de hoogste absorptiewaarde.

## Stertekt AlphaMax: kleine details, grote oplossingen

Isolco BV introduceert Stertekt AlphaMax: een houtwolcementplaat met unieke eigenschappen. AlphaMax combineert zeer hoge akoestische eigenschappen met blinde bevestiging.

## Akoestische geluidsabsorptie van (bijna) 100%

AlphaMax is speciaal ontwikkeld voor ruimtes die vragen om een hoogwaardig afwerkingsniveau. Met een akoestische geluidsabsorptie van 95-100% heeft u een topproduct in handen. De AlphaMax absorbeert vrijwel ieder geluid, of het nu gaat om hoge of lage frequenties. Een luchtspouw is niet nodig, AlphaMax wordt rechtstreeks tegen het beton gemonteerd.

## Blinde bevestiging

De blinde bevestiging van de houtwolcementplaat maakt dit product extra aantrekkelijk. Elke plaat heeft een groef waarmee deze in de bevestigingsbeugel schuift. De montage is snel, goedkoop en gemakkelijk. Bovendien zijn de beugels zo gefabriceerd dat u voor elke kruising van drie platen slechts één beugel nodig heeft. Uiteraard sluit het ontwerp van de beugels en de platen naadloos op elkaar aan, zodat de akoestische eigenschappen van de AlphaMax optimaal behouden blijven.



## Gegarandeerd kwaliteitsproduct

De AlphaMax is samengesteld uit een plafondplaat van 35 mm houtwolcement verlijmd aan minerale wol. Door de toepassing van minerale wol is AlphaMax zonder meer brandveilig te noemen (brandklasse B-s1,d0). Daarnaast zorgt het voor een goede thermische isolatie van de ruimte. Met AlphaMax creëert u een gezond en veilig binnenklimaat.

AFMETINGEN				
Product	Beschrijving	Gewicht kg/m <sup>2</sup>	Rd-waarde m <sup>2</sup> K/W	Geluidsabsorptie $\alpha_w$
Alphamax 50/35	50 mm MW + 35 mm Stertekt HWC	13,70	1,90	0,95
Alphamax 65/35	65 mm MW + 35 mm Stertekt HWC	14,05	2,35	0,95
Alphamax 85/35	85 mm MW + 35 mm Stertekt HWC	14,55	2,95	0,95
Alphamax 100/35	100 mm MW + 35 mm Stertekt HWC	14,90	3,40	1,00
Alphamax 120/35	120 mm MW + 35 mm Stertekt HWC	15,40	3,95	1,00

Andere diktes op aanvraag, zie technische fiche voor variant met 20 mm houtwolcement

Technische fiche, DOP (prestatieverklaring), veiligheidsinformatie en montageinstructies voor Stertekt zijn beschikbaar op: > [www.sterтеkt.com](http://www.sterтеkt.com)



# Stertekt® MLRESOL

Onze tweelaagse thermische & akoestische plaat voorzien van RESOL isolatie:  
een lage dikte en de beste isolatiewaarde.

## Stertekt MLRESOL: de beste thermische isolatie

Bent u op zoek naar een zeer hoogwaardige oplossing op het gebied van thermische isolatie? Dan is de Stertekt MLRESOL voor u het juiste combipaneel. Dit combipaneel is samengesteld uit een plafondplaat van 20 of 25 mm houtwolcement met Resolschuim. U kunt kiezen uit verschillende diktes Resol (20 - 120 mm, grotere diktes op aanvraag). De plaat is gemakkelijk en snel te verwerken. Het MLRESOL combipaneel blinkt uit als het gaat om thermische isolatie. Vanzelfsprekend is het paneel snel en gemakkelijk te monteren. Er zijn slechts enkele bevestigingspunten nodig. De brandveiligheid van dit paneel voldoet aan brandklasse B-s1, d0 volgens de EN13501-norm. Het voordeel van Resol ten opzichte van andere hoogwaardige isolatiematerialen is dat het niet alleen de beste isolatiewaarde, maar ook brandwerendheid heeft.



AFMETINGEN					
Product	Beschrijving	Gewicht kg/m <sup>2</sup>	Rd-waarde m <sup>2</sup> K/W	Geluidsabsorptie α <sub>w</sub>	RC-waarde m <sup>2</sup> K/W
MLRESOL 40/20	40 mm RESOL + 20 mm Stertekt HWC	9,60	2,15	0,30	2,00
MLRESOL 50/20	50 mm RESOL + 20 mm Stertekt HWC	10,00	2,75	0,30	2,50
MLRESOL 60/20	60 mm RESOL + 20 mm Stertekt HWC	10,40	3,25	0,30	3,00
MLRESOL 70/20	70 mm RESOL + 20 mm Stertekt HWC	10,80	3,75	0,30	3,50
MLRESOL 80/20	80 mm RESOL + 20 mm Stertekt HWC	11,20	4,25	0,30	4,00
MLRESOL 90/20	90 mm RESOL + 20 mm Stertekt HWC	11,60	4,75	0,30	4,50
MLRESOL 100/20	100 mm RESOL + 20 mm Stertekt HWC	12,00	5,25	0,30	5,00
MLRESOL 120/20	120 mm RESOL + 20 mm Stertekt HWC	12,80	6,25	0,30	6,00
Andere diktes op aanvraag, zie technische fiche voor variant met 25 mm houtwolcement					

Technische fiche, DOP (prestatieverklaring), veiligheidsinformatie en montageinstructies voor Stertekt zijn beschikbaar op: > [www.stertekt.com](http://www.stertekt.com)



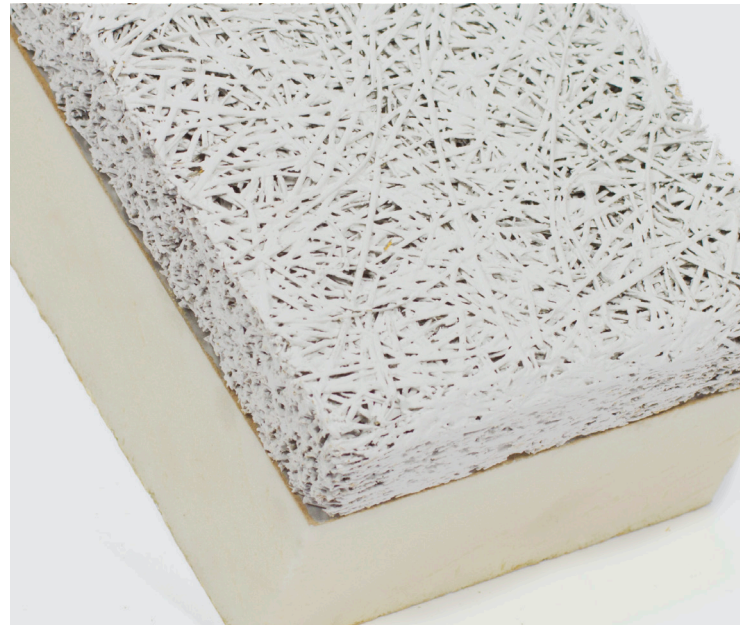
# Stertekt® MLPIR

Onze tweelaagse thermische & akoestische platen voorzien van PIR isolatie: een lage dikte en de beste isolatiewaarde.

## Stertekt MLPIR: Stevig & dun

Stertekt MLPIR is uiterst prettig en snel te verwerken. Het combipaneel is samengesteld uit een plafondplaat van 20 of 25 mm houtwolcement met PIR (polyisocyanuraat) isolatie. U kunt kiezen uit verschillende diktes PIR vanaf 30mm.

Het MLPIR combipaneel blinkt uit als het gaat om thermische isolatie. Vanzelfsprekend is het paneel snel en gemakkelijk te monteren, zowel binnen als buiten. Er zijn slechts enkele bevestigingspunten nodig. De brandveiligheid van dit paneel voldoet aan brandklasse B-s1, d0 volgens de EN13501-norm. Het voordeel van PIR ten opzichte van andere hoogwaardige isolatiematerialen is dat het niet alleen een zeer goede isolatiewaarde en brandwerendheid heeft, maar ook relatief stevig is. Dit maakt het erg gemakkelijk te verwerken. Daarnaast is dit paneel ook goed te verlijmen direct tegen de constructie.



AFMETINGEN					
Product	Beschrijving	Gewicht kg/m <sup>2</sup>	Rd-waarde m <sup>2</sup> K/W	Geluidsabsorptie α <sub>w</sub>	RC-waarde m <sup>2</sup> K/W
MLPIR 40/20	40 mm PIR + 20 mm Stertekt HWC	9,20	2,05	0,30	2,00
MLPIR 50/20	50 mm PIR + 20 mm Stertekt HWC	9,50	2,50	0,30	2,50
MLPIR 60/20	60 mm PIR + 20 mm Stertekt HWC	9,95	3,20	0,30	3,00
MLPIR 75/20	75 mm PIR + 20 mm Stertekt HWC	10,25	3,65	0,30	3,50
MLPIR 85/20	85 mm PIR + 20 mm Stertekt HWC	10,55	4,10	0,30	4,00
MLPIR 100/20	100 mm PIR + 20 mm Stertekt HWC	11,00	4,80	0,30	4,50
MLPIR 110/20	110 mm PIR + 20 mm Stertekt HWC	11,30	5,25	0,30	5,00
MLPIR 120/20	120 mm PIR + 20 mm Stertekt HWC	11,60	5,70	0,30	5,50

Andere diktes op aanvraag, zie technische fiche voor variant met 25 mm houtwolcement

Technische fiche, DOP (prestatieverklaring), veiligheidsinformatie en montageinstructies voor Stertekt zijn beschikbaar op: > [www.stertekt.com](http://www.stertekt.com)



# Stertekt® MLROCK

Onze tweelaagse thermische & akoestische platen voorzien van Rockwool isolatie: uitstekende akoestiek en goede brandveiligheid.

## **Stertekt MLROCK: uitstekend all-round combipaneel**

Het Stertekt MLROCK combipaneel is samengesteld uit een plafondplaat van 25 of 20 mm houtwolcement en een Rockwool® minerale wol. U kunt kiezen uit verschillende diktes minerale wol (vanaf 25mm). Op deze manier is het isolatiepaneel volledig af te stemmen op uw wensen.

Dit combipaneel heeft uitstekende thermische en geluidsdempende eigenschappen. Met een gemiddelde absorptiewaarde van bijna 0,95 absorbeert de MLROCK vrijwel ieder geluid, of het nu gaat om hoge of lage frequenties. Qua brandveiligheid voldoet deze plaat aan brandklasse B-s1, d0 (EN13501-norm). Stertekt MLROCK is met recht een uitstekend all-round combipaneel te noemen.

## **Brandstabil**

Stertekt MLROCK kan brandstabil bevestigd worden, volgens NBN 713.020. Vraag naar de opties voor montage.



AFMETINGEN					
Product	Beschrijving	Gewicht kg/m <sup>2</sup>	Rd-waarde m <sup>2</sup> K/W	Geluidsabsorptie α <sub>w</sub>	RC-waarde m <sup>2</sup> K/W
MLROCK 30/25	30 mm Rockwool + 25 mm Stertekt HWC	12,10	1,20	0,85	1,10
MLROCK 35/25	35 mm Rockwool + 25 mm Stertekt HWC	12,45	1,35	0,85	1,25
MLROCK 50/25	50 mm Rockwool + 25 mm Stertekt HWC	13,50	1,75	0,95	1,60
MLROCK 80/25	80 mm Rockwool + 25 mm Stertekt HWC	15,60	2,65	0,95	2,50
MLROCK 100/25	100 mm Rockwool + 25 mm Stertekt HWC	17,00	3,25	1,00	3,10
MLROCK 115/26	115 mm Rockwool + 26 mm Stertekt HWC	18,05	3,70	1,00	3,50
MLROCK 135/25	135 mm Rockwool + 25 mm Stertekt HWC	19,45	4,25	1,00	4,05
MLROCK 150/25	150 mm Rockwool + 25 mm Stertekt HWC	20,50	4,70	1,00	4,50

Andere diktes op aanvraag, zie technische fiche voor variant met 20 mm houtwolcement

Technische fiche, DOP (prestatieverklaring), veiligheidsinformatie en montageinstructies voor Stertekt zijn beschikbaar op: > [www.stertekt.com](http://www.stertekt.com)



# Stertekt® MavroMax

Onze tweelaagse thermische & akoestische platen voorzien van hardschuim isolatie: een lagere dikte en hoge isolatiewaarde.

## Stertekt MavroMax: betere thermische isolatie

Het Stertekt MavroMax combipaneel bestaat uit een plafondplaat van 20 of 25 mm houtwolcement en hardschuim isolatie. Het speciale hardschuim zorgt voor een maximale maatvastheid en goed brandgedrag. De dikte is variabel. Dit sterke combipaneel is snel en gemakkelijk te monteren. Hiervoor zijn slechts enkele bevestigingspunten nodig (zie montagehandleiding voor details). Op het gebied van brandveiligheid voldoet deze plaat aan brandklasse B-s1, d0 (volgens de EN13501 norm). Dit hardschuim is speciaal geconfigureerd om een zo brandveilig mogelijk resultaat te krijgen. De geluidsabsorptie is tussen 35 en 55 procent, afhankelijk van de totaaldikte. Dat tegen een zeer scherpe prijs met een zeer goede isolatie waarde.

## Uniek in zijn soort

Stertekt MavroMax is niet opgebouwd uit zomaar twee lagen. Bij de ontwikkeling van Stertekt MavroMax is extra rekening gehouden met akoestiek, brandveiligheid en de hogere eisen omtrent isolatiewaardes. De hardschuim kwaliteit heeft een enorme invloed op de deze factoren.



AFMETINGEN					
Product	Beschrijving	Gewicht kg/m <sup>2</sup>	Rd-waarde m <sup>2</sup> K/W	Geluidsabsorptie $\alpha_w$	RC-waarde m <sup>2</sup> K/W
MavroMax 25/20	25 mm MavroMax + 20 mm Stertekt HWC	8,45	1,05	0,35	1,00
MavroMax 55/20	55 mm MavroMax + 20 mm Stertekt HWC	9,00	2,05	0,45	2,00
MavroMax 70/20	70 mm MavroMax + 20 mm Stertekt HWC	9,25	2,55	0,50	2,50
MavroMax 85/20	85 mm MavroMax + 20 mm Stertekt HWC	9,55	3,05	0,55	3,00
MavroMax 105/20	105 mm MavroMax + 20 mm Stertekt HWC	9,90	3,75	0,55	3,50
MavroMax 120/20	120 mm MavroMax + 20 mm Stertekt HWC	10,15	4,25	0,55	4,00

Andere diktes op aanvraag, zie technische fiche voor variant met 25 mm houtwolcement

Technische fiche, DOP (prestatieverklaring), veiligheidsinformatie en montageinstructies voor Stertekt zijn beschikbaar op: > [www.sterтеkt.com](http://www.sterтеkt.com)



# Stertekt® MLEPS

Onze tweelaagse thermische & akoestische platen voorzien van polystyreen (EPS) isolatie: maximale maatvastheid en goed brandgedrag.

## Stertekt MLEPS: Goede kwaliteit tegen een scherpe prijs

Het Stertekt MLEPS combipaneel bestaat uit een plafondplaat van 20 of 25 mm houtwolcement en een speciale polystyreenplaat. Het speciale polystyreen zorgt voor een maximale maatvastheid en een goed brandgedrag. De dikte is variabel. Dit sterke combipaneel is snel en gemakkelijk te monteren. Hiervoor zijn slechts enkele bevestigingspunten nodig (zie montagehandleiding voor details). Op het gebied van brandveiligheid voldoet deze plaat aan brandklasse B-s1, d0 (volgens de EN13501-norm). Deze polystyreenplaat is speciaal geconfigureerd om een zo brandveilig mogelijk resultaat te krijgen. Met een geluidsabsorptie van 35 tot 55 procent overtreft dit combipaneel vergelijkbare producten van onze concurrenten. Dat tegen een zeer scherpe prijs.

## Meer dan een combinatie van twee lagen

Stertekt MLEPS is niet opgebouwd uit zomaar twee lagen. Bij de ontwikkeling van Stertekt MLEPS is extra rekening gehouden met akoestiek en brandveiligheid. De EPS kwaliteit heeft een enorme invloed op beide factoren. Voor Stertekt MLEPS wordt een EPS gebruikt die speciaal op maximale brandveiligheid en akoestiek is afgestemd.



We testen e.e.a. exact zoals het wordt toegepast. Zo bent u ervan verzekerd dat elk Stertekt MLEPS plafond voldoet aan het bouwbesluit.

AFMETINGEN					
Product	Beschrijving	Gewicht kg/m <sup>2</sup>	Rd-waarde m <sup>2</sup> K/W	Geluidsabsorptie α <sub>w</sub>	RC-waarde m <sup>2</sup> K/W
MLEPS 30/20	30 mm EPS + 20 mm Stertekt HWC	8,45	1,05	0,35	1,00
MLEPS 65/20	65 mm EPS + 20 mm Stertekt HWC	8,90	1,95	0,45	1,80
MLEPS 85/20	85 mm EPS + 20 mm Stertekt HWC	9,20	2,50	0,50	2,50
MLEPS 105/20	105 mm EPS + 20 mm Stertekt HWC	9,50	3,00	0,50	3,00
MLEPS 125/20	125 mm EPS + 20 mm Stertekt HWC	9,75	3,55	0,55	3,50
MLEPS 140/20	140 mm EPS + 20 mm Stertekt HWC	9,95	3,90	0,55	4,00

Andere diktes op aanvraag, zie technische fiche voor variant met 25 mm houtwolcement

Technische fiche, DOP (prestatieverklaring), veiligheidsinformatie en montageinstructies voor Stertekt zijn beschikbaar op: > [www.stertekt.com](http://www.stertekt.com)



# Stertekt® MLROCK A2

Onze tweelaagse thermische & akoestische platen voorzien van Rockwool isolatie: akoestisch met een uitstekende brandveiligheid.

## **Stertekt MLROCK A2: uitstekende brandveiligheid en akoestiek**

Het Stertekt MLROCK A2 combipaneel is samengesteld uit een plafondplaat van 25 mm houtwolcement met brandklasse A2 en Rockwool® minerale wol. U kunt kiezen uit verschillende diktes minerale wol (vanaf 30mm). Op deze manier is het isolatiepaneel volledig af te stemmen op uw wensen.

Dit combipaneel heeft uitstekende thermische en geluidsdempende eigenschappen. Met een gemiddelde absorptiewaarde van bijna 0,95 absorbeert de MLROCK A2 vrijwel ieder geluid, of het nu gaat om hoge of lage frequenties. Deze plaat is ZEER brandveilig en voldoet aan brandklasse A2-s1, d0 (EN13501- norm). Stertekt MLROCK A2 is daarom de beste keus voor plekken waar het plafond aan de strengste eisen moet voldoen.

## **Brandstabil**

Stertekt MLROCK A2 kan brandstabil bevestigd worden, volgens NBN 713.020. Vraag naar de opties voor montage.



## **Blind bevestigd**

De blind bevestigde versie van MLROCK A2 heet MLROCK A2\_BB, welke ook brandstabil is. MLROCK A2\_BB heeft dezelfde technische eigenschappen als MLROCK A2, maar kan sneller worden bevestigd.

AFMETINGEN					
Product	Beschrijving	Gewicht kg/m <sup>2</sup>	Rd-waarde m <sup>2</sup> K/W	Geluidsabsorptie α <sub>w</sub>	RC-waarde m <sup>2</sup> K/W
MLROCK A2 30/25	30 mm Rockwool + 25 mm Stertekt HWC	11,10	1,15	0,80	1,10
MLROCK A2 35/25	35 mm Rockwool + 25 mm Stertekt HWC	11,50	1,30	0,85	1,25
MLROCK A2 50/25	50 mm Rockwool + 25 mm Stertekt HWC	12,90	1,75	0,90	1,65
MLROCK A2 80/25	80 mm Rockwool + 25 mm Stertekt HWC	15,00	2,65	0,90	2,50
MLROCK A2 100/25	100 mm Rockwool + 25 mm Stertekt HWC	15,40	3,25	0,95	3,10
MLROCK A2 115/25	115 mm Rockwool + 25 mm Stertekt HWC	17,30	3,65	0,95	3,50
MLROCK A2 135/25	135 mm Rockwool + 25 mm Stertekt HWC	20,45	4,25	0,95	4,05
Andere diktes op aanvraag					

Technische fiche, DOP (prestatieverklaring) en veiligheidsinformatie zijn beschikbaar op:

> [www.sterтеkt.com](http://www.sterтеkt.com)

# Stertekt® TresMax

Onze drielaagse thermische & akoestische platen voorzien van hardschuim & steenwol isolatie: zeer goede akoestiek met een relatief dunne totaaldikte

## Stertekt TresMax: Het beste van twee werelden

Stertekt TresMax is een houtwolcementplaat met unieke eigenschappen. Dit paneel combineert zeer goede akoestische eigenschappen met een relatief dunne totaaldikte.

## Goede akoestische prestatie

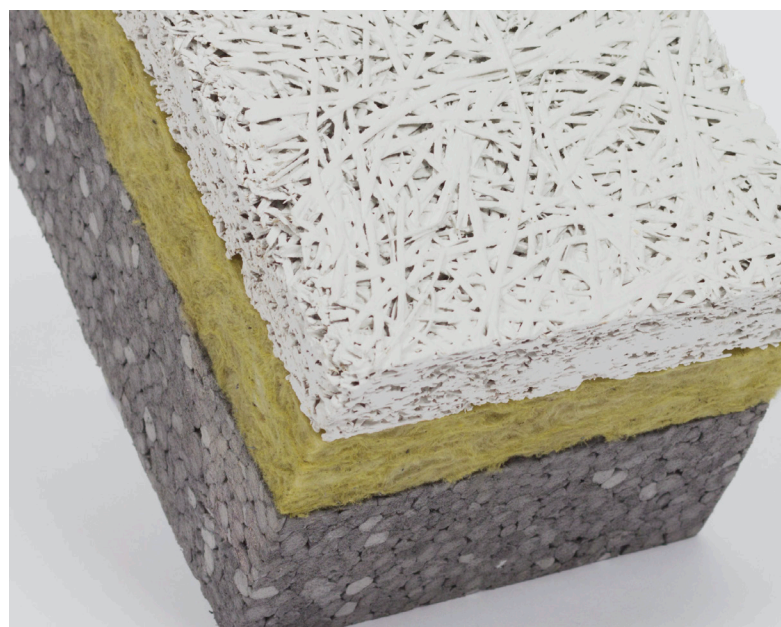
TresMax is voorzien van een laag houtwolcement, een laag minerale wol en een laag hardschuim. De minerale wol en houtwol absorberen het geluid en het hardschuim verbetert de thermische isolatie. Een luchtsponw is niet nodig, het paneel wordt rechtstreeks tegen het beton gemonteerd.

## Snelle montage

Door de randafwerking type 4 (sponning in de houtwolcementplaat - > standaard voor Stertekt TresMax) maakt u snel een perfecte aansluiting tussen de platen. U gebruikt slechts 3 schroeven per plaat (1200x600mm).

## Brandveilig

Stertekt TresMax is samengesteld uit een plafondplaat van 25 mm houtwolcement verlijmd met steenwol en hardschuim. Door de toepassing van minerale wol is



TresMax zonder meer brandveilig te noemen (brandklasse B-s1, d0). Voor meer informatie, zie technische documentatie.

AFMETINGEN					
Product	Beschrijving	Gewicht kg/m <sup>2</sup>	Rd-waarde m <sup>2</sup> K/W	Geluidsabsorptie αw	RC-waarde m <sup>2</sup> K/W
TresMax 75/25	75 mm isolatie + 25 mm Stertekt HWC	13,20	2,65	0,85	2,55
TresMax 90/25	90 mm isolatie + 25 mm Stertekt HWC	13,45	3,15	0,85	3,00
TresMax 105/25	105 mm isolatie + 25 mm Stertekt HWC	13,70	3,65	0,85	3,50
TresMax 125/25	125 mm isolatie + 25 mm Stertekt HWC	14,05	4,35	0,85	4,10
TresMax 140/25	140 mm isolatie + 25 mm Stertekt HWC	14,35	4,85	0,85	4,60
TresMax 155/25	155 mm isolatie + 25 mm Stertekt HWC	14,35	5,35	0,85	5,05

Andere diktes op aanvraag, zie technische fiche voor variant met 20 mm houtwolcement

Technische fiche, DOP (prestatieverklaring) en veiligheidsinformatie zijn beschikbaar op:

> [www.stertekt.com](http://www.stertekt.com)



# Stertekt® combipanelen betonschroeven

Stertekt STXB-schroeven zijn speciaal ontwikkeld voor de montage van Stertekt Combipanelen. Ze kunnen in het plaatoppervlak verzonken worden. Hierdoor valt de toch al kleine kop niet op en creëert u het mooiste eindresultaat. De schroeven hebben een 18,2 mm kop en kunnen d.m.v. een schroefboormachine met een Torx 30 bit aangedraaid worden. Stertekt STXB-schroeven zijn electrolytisch gegalvaniseerd. De kleurcoating is afgestemd op onze naturel kleuren en een aantal gekleurde combipanelen.



Stertekt STXB schroef voor montage op beton  
Zelftappend boordiameter 6 mm

## Verbruik

Voor het aantal schroeven per plaat, alsmede de plaatsing, dient u de montagehandleiding te raadplegen.

## Eigenschappen

OPPERVLAK	
Galvanisering	18 µ
Coating	kleur

## Corrosiebestendigheid

Corrosiebestendigheid getest volgens DS/EN ISO 9227:2006.

## Toepassingsgebied

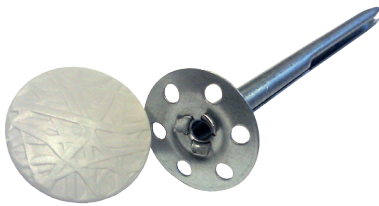
Stertekt bevestigingsmaterialen kunnen zowel binnen als buiten gebruikt worden. In agressieve omstandigheden adviseren wij roestvrijstalen bevestigingsmaterialen te gebruiken.

## Brandveiligheid

Alle brandproeven volgens EN-13501 van Stertekt Combipanelen zijn gedaan met Stertekt-schroeven (STXB). Op deze manier bent u verzekerd van een brandveilige montagemethode. Op verzoek kunnen wij u voorzien van een garantiecertificaat.

# Stertekt® combipanelen (RVS) slagpluggen

De bekende (RVS) slagplug, die al vele jaren toegepast wordt. De pluggen worden in het voorgeboorde gat geslagen en nadien voorzien van een kleurkap. De pluggen hebben een 38 mm kop. Stertekt slagpluggen zijn electrolytisch gegalvaniseerd. De kunststof kap is voorzien van een houtwolstructuur.



Stertekt slagpluggen voor montage op beton.  
Inclusief kleurkap met houtwolstructuur  
boordiameter 8 mm

## Verbruik

Voor het aantal schroeven per plaat, alsmede de plaatsing, dient u de montagehandleiding te raadplegen.

## Toepassingsgebied

Stertekt bevestigingsmaterialen kunnen zowel binnen als buiten gebruikt worden. In agressieve omstandigheden adviseren wij roestvrijstalen bevestigingsmaterialen te gebruiken.

## Brandveiligheid

Stertekt slagpluggen zijn volgens DIN 4102 getest op brandveiligheid. Op deze manier bent u verzekerd van een brandveilige montagemethode. Op verzoek kunnen wij u voorzien van een garantiecertificaat.



# Stertekt® randafwerkingen

## Zijkanten en montage

### Randafwerkingen

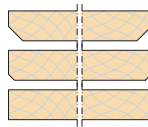
Randafwerkingen hebben een grote invloed op de uiteindelijke uitstraling van het plafond. Let op dat in de meeste gevallen de lichtbronnen aan het plafond gemonteerd worden. Dit veroorzaakt strijklicht, waardoor elke ongelijkheid opvalt. We raden u daarom aan een plaat met facet te kiezen.

K11, K5, K0

K11: facet 11 mm

K5: facet 5 mm (standaard)

K0: rechte kanten



Afmetingen (modulair): 600 × 1200/2000 mm

Andere afmetingen op aanvraag

### Zijkanten

De zijkant bepaalt mede de montagemethode.

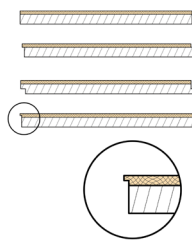
Let op! Niet elke zijkant is mogelijk in combinatie met alle isolatiesoorten.

Type 1: Zonder sponning

Type 2: Wisselspanning verschoven verlijmd

Type 3: Wisselspanning in isolatie

Type 4: Sponning in lange kanten HWC



Uitvoering	Type 1	Type 2	Type 3	Type 4
MLPS MavroMax	✓ 4 / 6	✓ 2 / 3	✓ 2 / 3	✓ 2 / 3
MLROCK (A2) TresMax	✓ 6 / 8	✓ 6 / 8	✗	✓ 3 / 4
MLPIR	✓ 4 / 6	✓ 2 / 3	✗	✓ 2 / 3
MLRESOL	✓ 4 / 6	✓ 2 / 3	✗	✓ 2 / 3

✓ x / y  
 ✗ X = Aantal schroeven per plaat 1200 mm  
 y = Aantal schroeven per plaat 2000 mm

### Montage

De montagemethode bepaalt mede het aanzicht van de plaat. Een zo minimaal mogelijk opvallende montagemethode heeft meestal de voorkeur, maar de methode mag niet ten koste gaan van de veiligheid. Mechanische bevestiging door middel van schroeven met kleine koppen (STXB) wordt daarom aangeraden. Natuurlijk is het ook mogelijk om slagpluggen te gebruiken. Verlijming is alleen mogelijk bij platen met harde isolatie, maar dit kan minder brandveilig zijn.

Uitvoering	Bevestiging STSB	Bevestiging Plug	Bevestiging Lijm
MLPS MavroMax	✓	✓	—
MLROCK (A2) TresMax	✓	✓	✗
MLPIR MLRESOL	✓	✓	✓

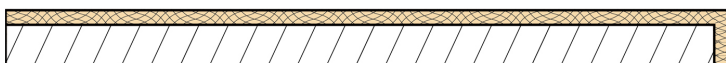
— Mogelijk maar niet brandveilig !

# Stertekt® hoek & sluitplaat

Voor verschillende problemen hebben we een passende oplossing. Bent u op zoek naar een uitvoering die niet genoemd is, neem dan contact op met Isolco BV.

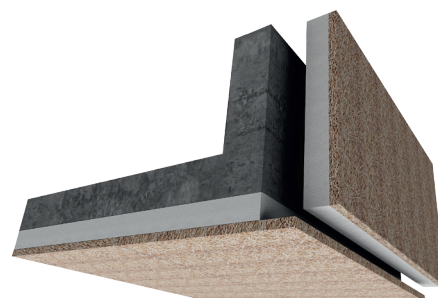
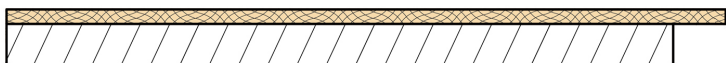
## Sluitplaat

Sluitplaten zijn combipanelen met één of meerdere zijanten bekleedt met houtwolcement. Ze worden vaak toegepast als bekleding van koudebruggen of als plafondafsluiting. Eén zijkant van de plaat komt dan in het zicht. Met een sluitplaat van Stertekt bent u verzekerd van de mooiste afwerking.



## Hoekplaat

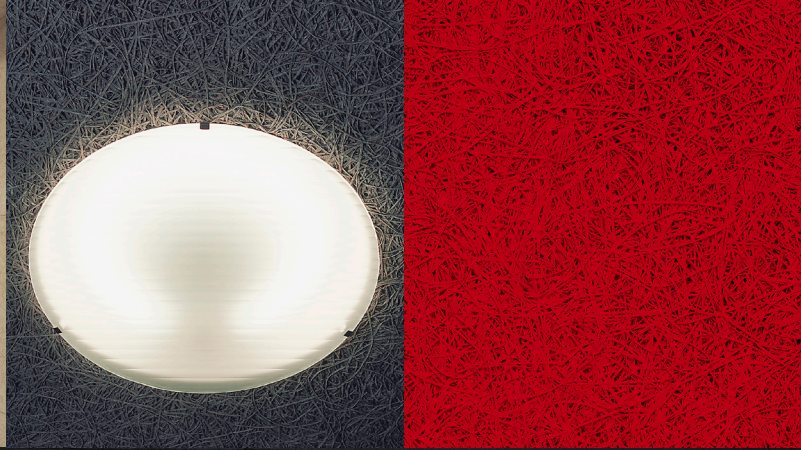
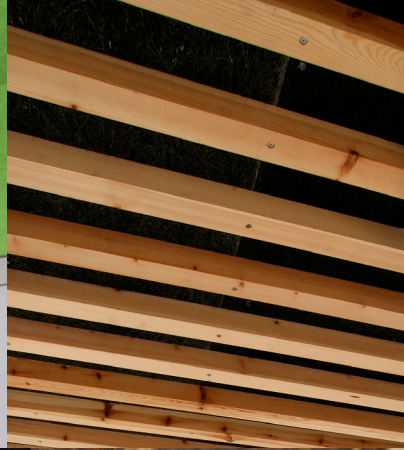
De hoekplaat wordt gebruikt om samen met een "normaal" combipaneel een hoekverbinding te maken. Ze worden vaak toegepast bij bekleding van plafondbalken en pilaren. De breedte van de isolatielaag van de hoekplaat is verminderd met de totale dikte.



## Afwijkende lengte/ breedte

Uiteraard is het mogelijk om afwijkende lengtes/ breedtes te bestellen. We bespreken graag met u de mogelijkheden.







# Stertekt® TD akoestische platen

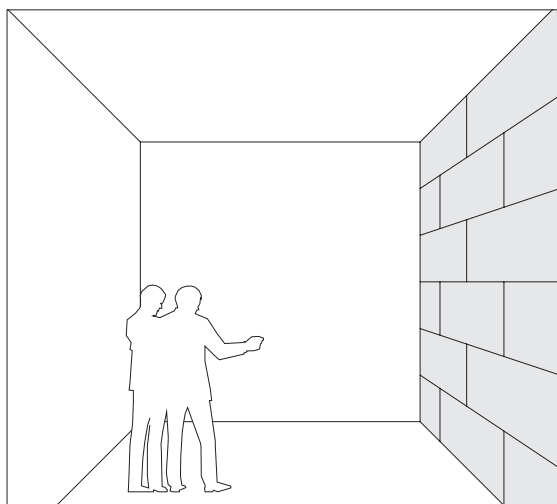
Stertekt TD akoestische platen worden gebruikt voor plafond- en wandbekleding in alle soorten gebouwen.

Stertekt is onze klassieke akoestische plaat, gebruikt in de meeste soorten gebouwen. Op het gebied van brandreactie zijn Stertekt akoestische platen getest en voldoen aan de B-s1, d0 brandveiligheidseisen. Stertekt akoestische platen zijn voorzien van het CE-keurmerk.

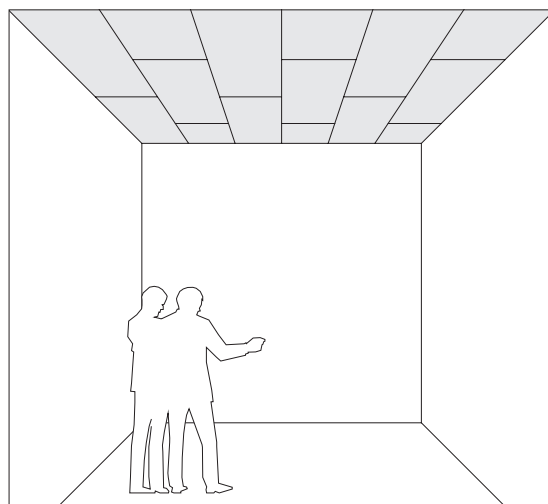
#### AFMETINGEN

Dikte	(mm)	20 / 25 / 35
Breedte	(mm)	600
Lengte	(mm)	600 / 1200 / 2400
Gewicht	(kg/m <sup>2</sup> )	7.8 / 10,10 / 12.0

Technische fiche, DOP (prestatieverklaring), veiligheidsinformatie en montageinstructies voor Stertekt zijn beschikbaar op: > [www.sterrotekt.com](http://www.sterrotekt.com)



Stertekt wanden



Stertekt plafonds



# Stertekt® TD A2

## Akoestische platen

Onze niet-brandbare akoestische platen zonder giftige brandvertragende additieven en met een uitstekende brandveiligheid.

Stertekt A2 is de niet-brandbare, één-laagse, akoestische plaat binnen het Stertekt assortiment. De plaat wordt gebruikt op locaties waar er door lokale overheid of opdrachtgever eisen worden gesteld op het gebied van brandklasse en/of -stabiliteit. Stertekt A2 akoestische platen zijn voorzien van het CE-keurmerk en voldoen aan de A2-s1, d0 brandveiligheidseisen.

De brandveiligheid van de Stertekt A2 plaat wordt uitsluitend bereikt door speciaal cement zonder toevoeging van giftige brandvertragende additieven. Net als de klassieke Stertekt akoestische platen, hebben de Stertekt A2 platen ook de Cradle to Cradle-certificering behaald in de categorie zilver. Dit omdat ze, onder andere, geen schadelijke stoffen bevatten en kunnen worden teruggegeven aan de natuur als compost.

Het gebruik van speciaal cement in plaats van brandvertragende additieven heeft als groot voordeel dat de Stertekt A2 plaat er visueel hetzelfde uitziet als de klassieke Stertekt akoestische plaat. Daarom kunnen de twee platen worden gecombineerd en geïnstalleerd in hetzelfde gebouw zonder dat het afbreuk doet aan de esthetica of de akoestiek, omdat de Stertekt A2 plaat ook  $\alpha_w = 1,0$  bereikt.



Technische fiche, DOP (prestatieverklaring), veiligheidsinformatie en montageinstructies voor Stertekt zijn beschikbaar op: > [www.sterтеkt.com](http://www.sterтеkt.com)

Stertekt A2 is verkrijgbaar in de volgende afmetingen:

#### AFMETINGEN

Dikte	(mm)	25
Breedte	(mm)	600
Lengte	(mm)	600 / 1200 / 2400
Gewicht	(kg/m <sup>2</sup> )	11,0

# Stertekt® TD montage

Stertekt platen worden direct geïnstalleerd op houten latten op de plafonds en muren, of in profielsystemen zoals verlaagde plafonds.

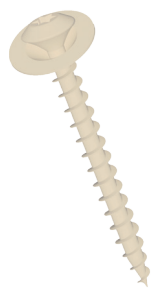
De Stertekt serie bestaat uit speciaal ontworpen schroeven, beugels en profielsystemen voor verlaagde plafonds met verborgen of zichtbare profielen.

## Stertekt schroeven

Stertekt schroeven zijn speciaal ontwikkeld voor het monteren van Stertekt platen. De schroeven zijn verkrijgbaar met traverse (PH2) en Torx kop (Torx 20). Stertekt schroeven zijn elektrolytisch gegalvaniseerd en gecoat in de kleuren naturel crème en naturel grijs, evenals de standaard kleuren. Voor Stertekt platen in speciale kleuren is het mogelijk om tegen een meerprijs de schroeven mee te leveren in de kleur van de plaat.



Stertekt structuur schroef voor hout en metal stud (PH 2)



Stertekt schroef met Ø13 mm ring voor hout (TORX)

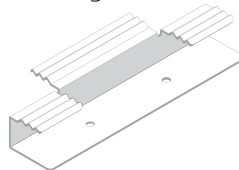


Stertekt structuur schroef (close-up weergave van de kop)

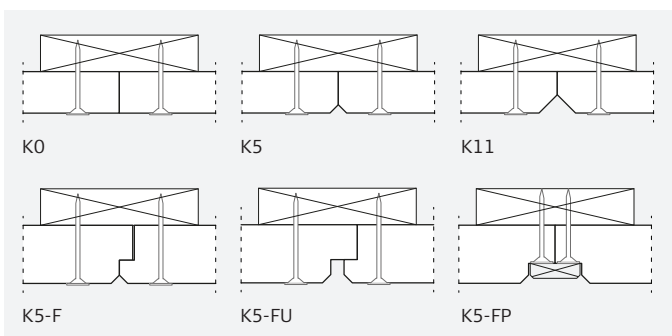
Stertekt structuur schroeven hebben een patroon dat overeenkomt met de structuur op de schroefkop, waardoor ze minder zichtbaar zijn in het plafond en de wanden.

## Stertekt KN beugels

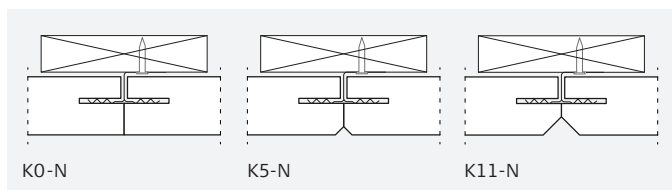
Stertekt KN beugels zijn ook speciaal ontwikkeld voor het monteren van Stertekt plafonds. De KN beugels kunnen verborgen worden bevestigd, wat resulteert in een gestroomlijnd plafondoppervlak zonder zichtbare schroeven. Zichtbare schroeven worden alleen gebruikt voor de akoestische platen die langs de wanden worden geïnstalleerd.



Stertekt KN beugels



Geïnstalleerd met schroeven op houten latten



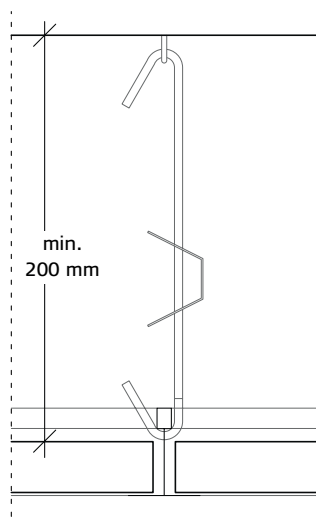
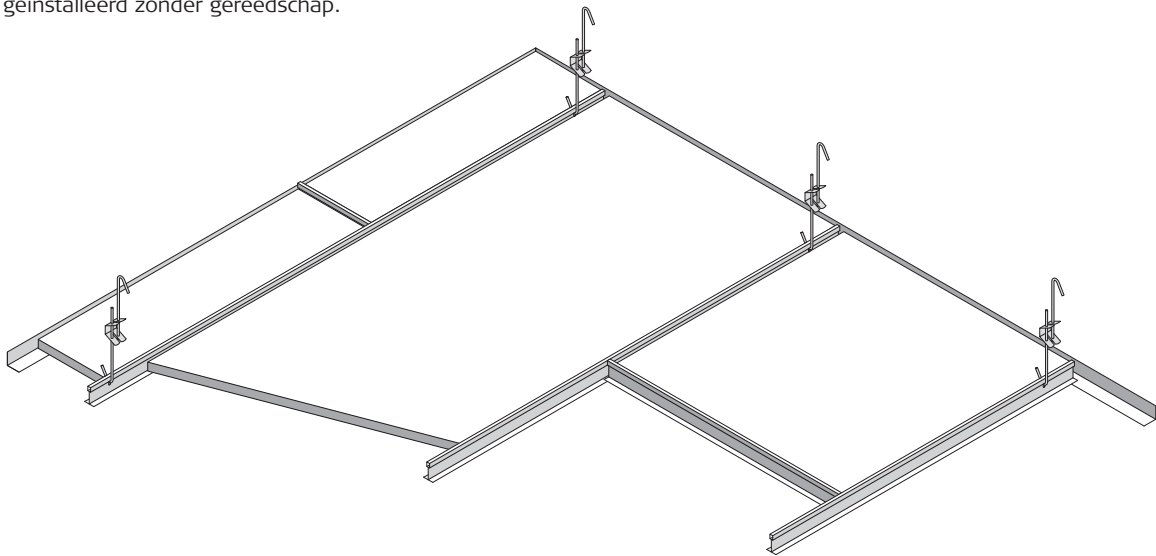
Geïnstalleerd met verborgen KN beugels op houten latten



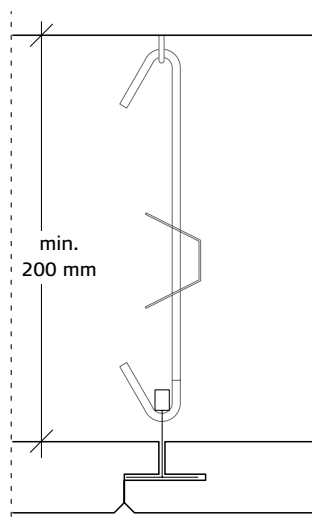
### T-profielssystemen

Voor verwijderbare verlaagde plafonds kunnen Stertekt platen in zichtbaar T24 en T35 profiel systemen worden geïnstalleerd. Hangende, afneembare en verborgen montage is ook mogelijk met behulp van de Stertekt T35 profielsysteem.

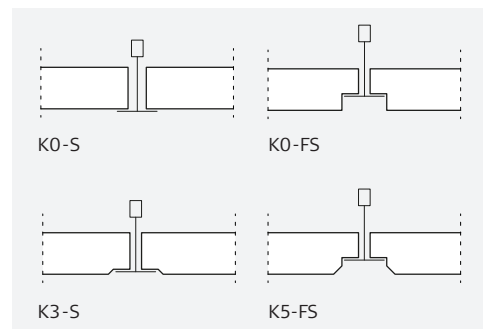
Stertekt platen met T-profielssystemen worden geïnstalleerd zonder gereedschap.



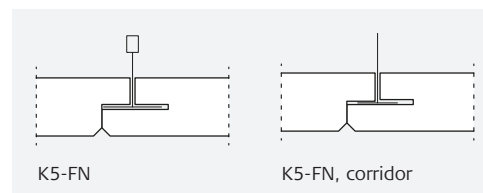
Zichtbare T-profielen, K0-S



Verborgene T-profielen, K5-FN



Geïnstalleerd met zichtbare T-profielen

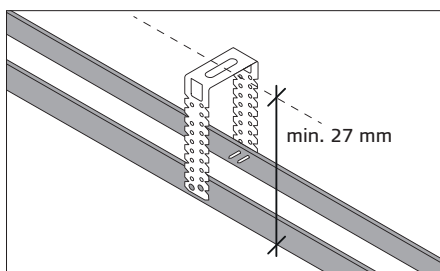
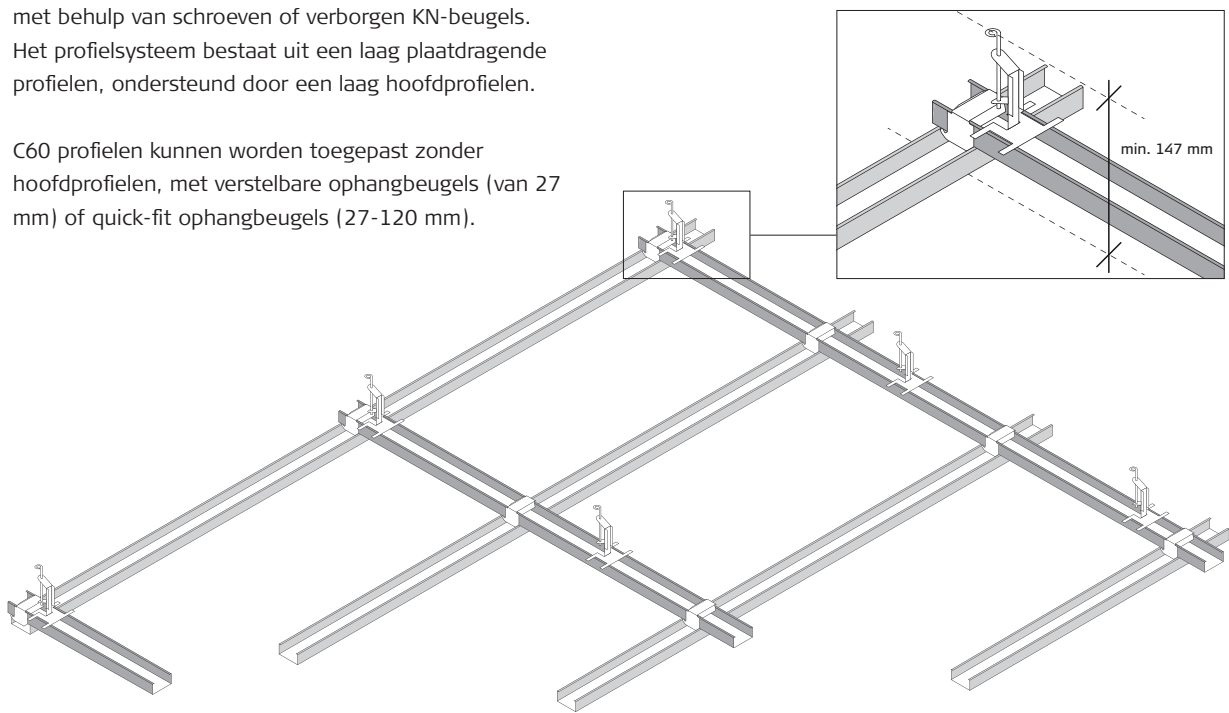


Geïnstalleerd met verborgene T-profielen

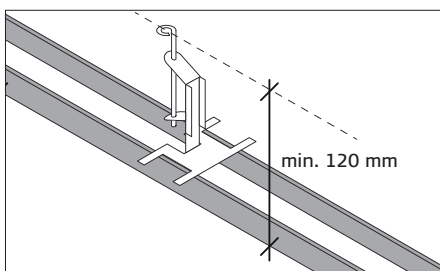
### Stertekt C60 profielsysteem

Het Stertekt C60 profielsysteem wordt toegepast voor verlaagde Stertekt akoestische plafonds, geïnstalleerd met behulp van schroeven of verborgen KN-beugels. Het profielsysteem bestaat uit een laag plaatdragende profielen, ondersteund door een laag hoofdprofielen.

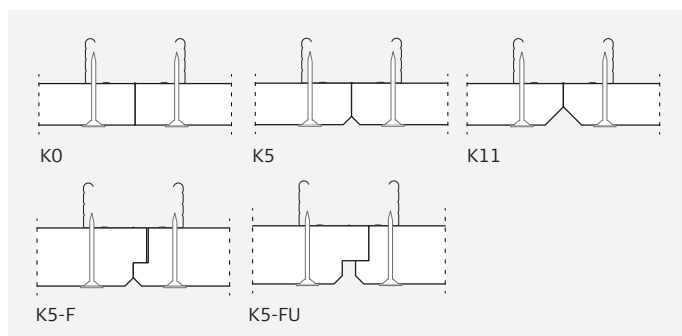
C60 profielen kunnen worden toegepast zonder hoofdprofielen, met verstelbare ophangbeugels (van 27 mm) of quick-fit ophangbeugels (27-120 mm).



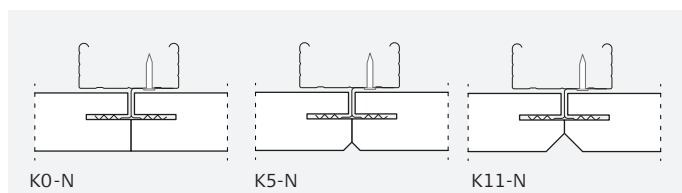
Verstelbare ophangbeugel



Quick-fit ophangbeugels



Geïnstalleerd met schroeven op C60 profielen



Geïnstalleerd met verborgen KN beugels aan C60 profielen



# Stertekt® webtools

Voer een akoestische berekening in en vind uw productcombinatie, genereer specificaties en bereken hoeveelheden en accessoires.

Als architect of interieurontwerper heeft u gemakkelijk toegang nodig tot technische documentatie, zoals productspecificaties, montage-instructies en AutoCAD-tekeningen. Daarom hebben we een sterk webplatform gecreëerd om u te helpen.

## **Stertekt akoestische calculator**

Door het gebruik van Stertekt's akoestische calculator heeft u snel een overzicht van de akoestiek in een kamer. Voer uw kamer gegevens in om de nagalmtijd of het absorptiegebied te berekenen.

Meer info op pagina 31 of probeer het zelf op:

> <http://www.stertekt.com/nl/akoestiek/akoestisch-advies>

## **Stertekt productgenerator**

Onze webgebaseerde productgenerator geeft u een snel overzicht van de verschillende manieren waarop onze producten en accessoires kunnen worden gecombineerd. De productgenerator is gemakkelijk te gebruiken. U stelt uw Stertekt oplossing samen door een aantal producteigenschappen te selecteren. Elke keer dat u een selectie maakt, vervallen de opties die niet kunnen worden gecombineerd met de keuzes die u al heeft gemaakt.

## **REVIT- en AutoCAD-bestanden, specificaties, texturen en alpha-kaarten**

Zodra u uw productselecties heeft gemaakt, kunt u op de volgende pagina de montage-instructies en specifieke AutoCAD-bestanden downloaden voor de door u gekozen productcombinatie. Tevens kunt u hier een dynamisch gegenereerd bestek downloaden dat u direct in uw eigen bestek kan kopiëren. U kunt ook Stertekt texturen en alpha-kaarten downloaden voor visuele voorstellingen. Onder 'Downloads' kunt u NBS specificaties vinden, alsmede Stertekt's materialen bibliotheek en Revit-bestanden met informatie over de dikte, alpha-kaarten en gestructureerde oppervlakken. Textuurbestanden met een hoge resolutie kunnen ook worden gedownload.

## **Meetinstrumenten, hoeveelheid en de accessoire calculator**

In de productgenerator kunt u de ruimte en de omtrek van uw kamer invoeren of berekenen met behulp van ons meetinstrument. Dit doet u door simpelweg uw type kamer te selecteren en de lengte in te voeren alsook de breedte en plafondhelling (indien niet waterpas). De hoeveelheden en accessoires worden dan automatisch berekend en u krijgt een algemeen bestek dat u kunt afdrukken.

Probeer het op

> [www.stertekt.com/nl/producten-1/product-generator](http://www.stertekt.com/nl/producten-1/product-generator)

## **Inspiratie**

Onder de kop 'Referenties' kunt u inspiratie opdoen voor verschillende toepassingen. Hier vindt u goede voorbeelden van de verschillende ontwerpmogelijkheden met Stertekt akoestische oplossingen in verschillende kleuren, maten en formaten.

Bezoek > [www.stertekt.com](http://www.stertekt.com)

## **Nieuws**

Wij houden u graag op de hoogte van ons laatste nieuws. Dit kunt u lezen op

> [www.stertekt.com/nl/nieuws](http://www.stertekt.com/nl/nieuws)

# Productgenerator

Selecteer eigenschappen in de acht onderstaande groepen (in willekeurige volgorde). Klik op volgende om montagehandleidingen, autocad tekeningen en omschrijvingen te downloaden. Wilt u een combinatie maken die niet geselecteerd kan worden? Bel Isolco BV voor de mogelijkheden.

## Soort

Selecteer de soort, elke variant heeft zijn eigen unieke eigenschappen.



## Structuur

Kies de vezelbreedte van de structuur (0,5 - 1,0 - 1,5 - 3mm).



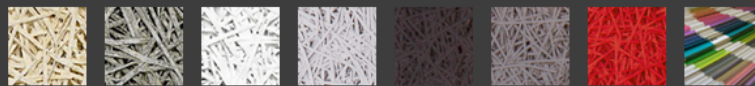
## Zijkanten

Kies de zijkant (beïnvloedt het aantal bevestigingspunten /plaat)



## Kleur

Kies tussen naturel of gespoten kleuren



## Dragers

Selecteer dragers



## Kantafwerking

De kantafwerking geeft een extra accent aan het plafond



## Modulaire afmetingen

Klik om de afmeting te selecteren



## Dikte

Selecteer de dikte



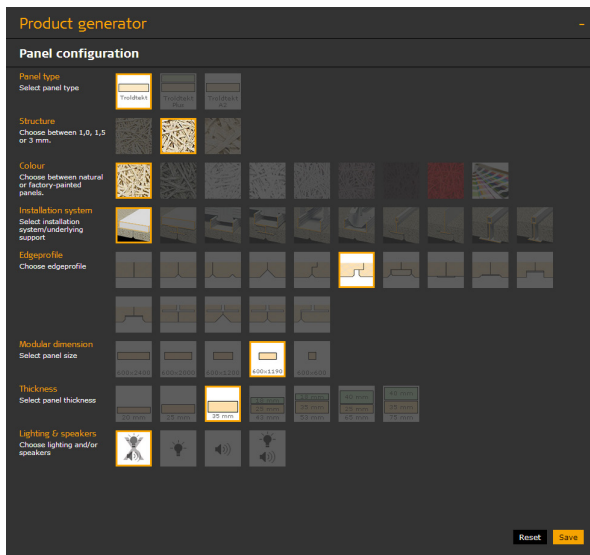
## Houtcertificatie

Selecteer het gewenste certificaat voor duurzaam geproduceerd hout

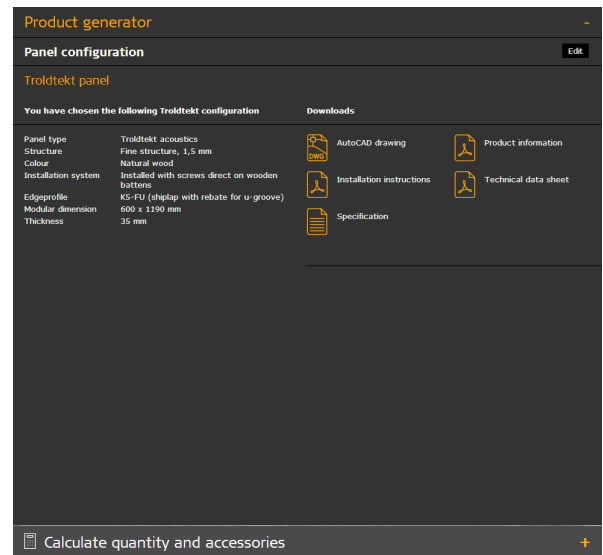


Opnieuw

De productgenerator is makkelijk te gebruiken. U stelt gewoon uw Stertekt oplossing samen door een aantal producteigenschappen te selecteren.



Elke keer dat u een selectie maakt, vervallen de opties die niet kunnen worden gecombineerd met de keuzes die u al heeft gemaakt.



Zodra u uw productselecties heeft gemaakt, kunt u op de volgende pagina de montage-instructies en specifieke AutoCAD-bestanden downloaden voor de door u gekozen productcombinatie. Ook kunt u een dynamisch gegenereerde specificatie downloaden die u direct in uw eigen specificatie kan kopiëren.



# Zes goede redenen om te kiezen voor Stertekt

## › Goede akoestiek

De combinatie van hout en cement geeft Stertekt platen een unieke oppervlaktestructuur die geluid absorbeert en de nagalmtijd in een ruimte vermindert.

## › Hoogste kwaliteit

We vertellen graag waarom Stertekt combipanelen de beste combipanelen van de Benelux zijn. Dit doen we aan de hand van een aantal punten. We doen niet zomaar beweringen, maar we onderbouwen ze ook graag.

## › Effectieve brandveiligheid

Stertekt platen zijn uitvoerig getest en voorzien van up-to-date certificeringen. Alle Stertekt platen zijn getest in overeenstemming met EN 13501 en hebben brandklasse B-s1, d0 of A2-s1, d0. Ook brandstabiliteit volgens NBN-713.020 beschikbaar.

## › Natuurlijk sterkte

Stertekt platen combineren de sterkte van cement met de flexibiliteit van hout, en hebben een levensduur van tenminste 75 jaar. Stertekt platen zijn gemaakt van robuust materiaal dat lang mee gaat, zelfs wanneer ze worden gebruikt in vochtige omgevingen zoals zwembaden, in de buitenlucht of in sporthallen. Het cement geeft de akoestische platen hun stabiele vorm en vocht tolerantie, terwijl het hout ervoor zorgt dat ze makkelijk zijn om mee te werken en geschikt zijn voor het aanbrengen van schroeven.

## › Gedocumenteerde duurzaamheid

Stertekt platen zijn duurzaam gedurende de gehele levenscyclus van het product. De akoestische platen zijn uitsluitend gemaakt van natuurlijke materialen en worden geproduceerd onder een minimale impact op het milieu, waardoor ze kunnen terugkeren naar de natuur als compost.

## › Gezond binnenklimaat

Stertekt platen zijn gemaakt van natuurlijk, ademend materiaal dat vocht kan opnemen en afgeven. De akoestische platen zijn allergievriendelijk en hebben toonaangevende Deense en internationale binnenklimaat certificeringen behaald.

Lees meer over de zes goede redenen op de volgende pagina's ›

# Goede akoestiek

Lawaai en slechte spraakverstaanbaarheid resulteren in een slecht welzijn. Daarom is goede akoestiek zo belangrijk.

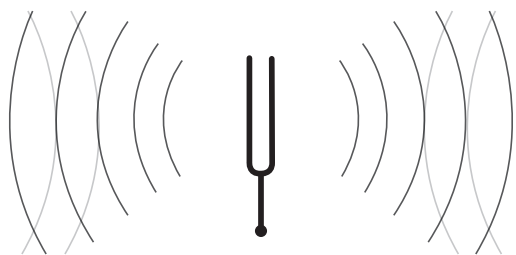
Goede akoestiek is belangrijk voor ons welzijn, zowel thuis als op het werk, bij een recreatiecentrum of een openbaar gebouw. Hier kunt u lezen over de factoren die van invloed zijn op de akoestiek van de ruimte, wat de verschillende termen betekenen en waarom ze belangrijk zijn:

## Geluid en lawaai

Geluid zijn compressiegolven die reizen door de lucht. We maken onderscheid tussen normaal geluid en lawaai. Gewenste geluidsgolven vinden we aangenaam, maar we categoriseren chaotische en ongewenste golven als ruis.

## Frequentie

Frequentie geeft aan hoe vaak een geluidsgolf trilt per seconde. De frequentie wordt gemeten in hertz (Hz). 100 Hz komt overeen met 100 trillingen per seconde. Basgeluiden hebben een lage frequentie, terwijl hoge tonen een hoge frequentie hebben.



## Geluidsdruk

Geluidsintensiteit wordt beschreven aan de hand van decibel (dB) eenheden. Hoe hoger de geluidsdruk, hoe hoger de decibelwaarde. Als dB metingen vergelijkbaar zijn, moeten ze op dezelfde afstand worden gemeten van de geluidsbron.

## Nagalmtijd

Nagalmtijd is de tijd die nodig is voor een geluid in een ruimte om uit weg te sterven. Oppervlakken in en van de ruimte bepalen hoe geluid zich verspreidt.

## Spraakverstaanbaarheid

Als een kamer een lange nagalmtijd heeft, zullen gesproken woorden niet wegsterven voordat de volgende woorden de luisteraar bereiken. Dit resulteert in een slechte spraakverstaanbaarheid, waardoor het moeilijk zal zijn voor de luisteraar om te begrijpen wat er wordt gezegd. Echter, als het geluid wordt geabsorbeerd, is er een korte nagalmtijd, een goede akoestiek en een hoge spraakverstaanbaarheid.

## Geluidsabsorptie

De mate waarin een materiaal geluiden absorbeert, wordt aangegeven met de zogeheten geluidsabsorptie coëfficiënt, die in een laboratorium wordt gemeten. Deze waarde wordt uitgedrukt met de Griekse letter  $\alpha$  (alpha).

## Absorptie oppervlak

Akoestiek van een kamer hangt af van het aantal vierkante meters van geluiddempend materiaal dat u installeert. Hoe hoger het percentage van de oppervlakte van de kamer dat geluid absorbeert, hoe korter de nagalmtijd wordt in de ruimte.



### Een voorbeeld uit de praktijk

Neem een tamelijk grote, lege ruimte van 100 vierkante meter met een plafond van drie of vier meter hoog dat alleen uit harde, geluidsweerkaatsende oppervlakken bestaat. De nagalmtijd zal lang zijn en het is niet echt prettig om in een dergelijke ruimte te verblijven. In een dergelijk geval zou een volledig akoestisch plafond dat het gehele plafondoppervlak bedekt kunnen zorgen voor een adequate demping van geluiden. Het geluidsabsorberend materiaal wordt normaal gesproken tegen het plafond aangebracht omdat dat de meest praktische, snelste en goedkoopste oplossing is. Er kunnen echter zodanige normen gelden dat ook platen op de wanden aangebracht zullen moeten worden.

### Geluidsabsorberende wandelementen

Als behalve in het plafond ook op de wanden geluidsabsorberende elementen gemonteerd worden, neemt het zogeheten akoestisch comfort toe. Een ruimte met een korte nagalmtijd biedt meer 'comfort' als ook de wanden van absorberende elementen zijn voorzien. Het is niet precies bekend waar dat aan ligt; waarschijnlijk houdt het verband met het feit dat het geluid in alle richtingen gedempt wordt. Voor een optimaal resultaat raden we aan de geluidsabsorberende elementen in een gemiddelde rechthoekige ruimte langs één lange wand en één korte wand aan te brengen.

### MavroMax & MLEPS

Stertekt MavroMax en MLEPS combipanelen hebben de beste geluidsabsorptie van alle combipanelen op basis van polystyreen op de Benelux markt. De 25mm dikke toplaag maakt een absorptie mogelijk van 35% tot 55%, afhankelijk van de dikte.

### MLROCK (A2)

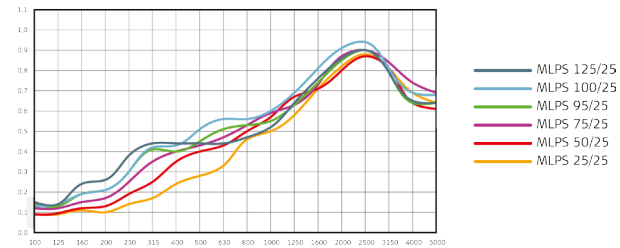
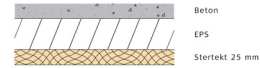
Dit combipaneel behoort tot de absolute top. Het heeft bij geringe dikte al een zeer hoge absorptiewaarde: (75 tot 100%). Deze plaat wordt veel toegepast in ruimtes waar de hoogste absorptie-eisen gesteld worden, bijvoorbeeld studio's, theaters en concerthallen. Ook in ruimtes waar met een zo klein mogelijk oppervlak een zo kort mogelijke nagalmtijd behaald moet worden, wordt MLROCK vaak toegepast.

### MLPIR & MLRESOL

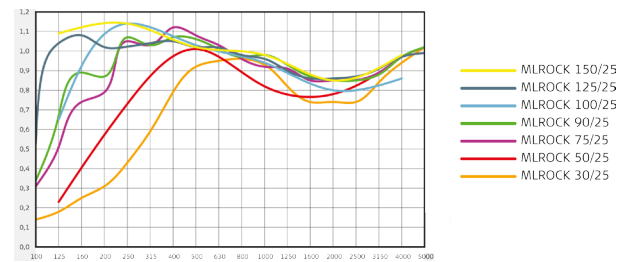
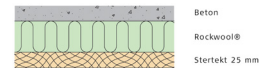
Stertekt MLPIR en MLRESOL combipanelen combineren de beste thermische isolatie met akoestiek. Ook hier maakt de 25mm dikke toplaag het verschil. Met een absorptie van 35% tot 45%, afhankelijk van de dikte, kunt u met MLPIR en MLRESOL platen de akoestische absorptie en thermische isolatie van plafonds flink verbeteren.

### Alphamax (A2)

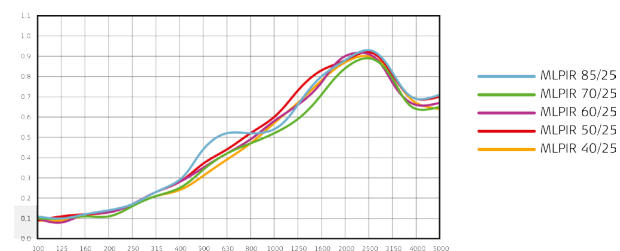
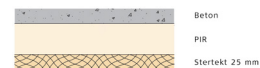
Stertekt Alphamax is de onbetwiste nummer 1 in akoestiek. Bij een totale dikte van 85mm zorgt deze plaat voor een absorptie van 95%! Vanaf een totaaldikte van 135 mm is de absorptie zelfs 100%.



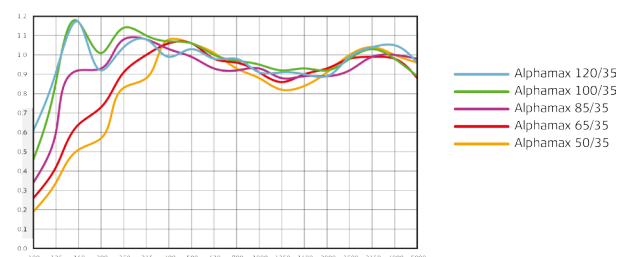
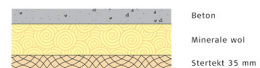
### MavroMax & MLEPS



### MLROCK (A2)



### MLPIR & MLRESOL



### AlphaMax (A2)





ELVEDES



# Hoogste kwaliteit

## Robuuste houtwolcementlaag

Alle combipanelen hebben een houtwolcementlaag van minimaal 20mm. Dit betekent niet alleen een goede akoestiek, maar ook stevigheid. Een stevige plaat is makkelijker te monteren, wat de montagetijd tot een minimum beperkt. De dikke houtwolcementlaag kan tegen een stootje. Eventuele beschadigingen aan het oppervlak (die in de loop der jaren bijna niet te voorkomen zijn) vallen vaak niet op, omdat de onderliggende isolatielaag niet bereikt wordt.

## Maatvastheid

Het geheim van een goede maatvastheid zit in een zorgvuldige productie, waar niet bespaard wordt op kwaliteit. Alle houtwolcementplaten hebben minimaal 28 dagen kunnen uitharden, alvorens machinaal gedroogd te worden. Pas daarna worden de platen op maat gezaagd. Ook voor de isolatielaag geldt dat we uitsluitend met producten werken die nagenoeg krimpvrij zijn. Bij de verwerking tot combipaneel wordt van elk paneel de afmeting gecontroleerd.

## Gecontroleerde kwaliteit

Al onze producten zijn CE en KOMO gecertificeerd, en voldoen aan het bouwbesluit. Daarnaast zijn alle Stertekt combipaneelvarianties getest op akoestische prestaties door de firma PEUTZ.

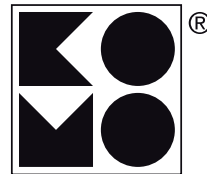
## Service

Onze medewerkers begeleiden projecten graag van ontwerp tot oplevering en verder. Dit betekent dat u niet alleen een beroep op ons kunt doen voor bijvoorbeeld technische uitleg, maar ook als er een gebrek ontstaat na oplevering staan we voor u klaar.

## Brandstabiliteit (NBN 713.020)

Stertekt combipanelen zijn in verschillende constructies getest op brandstabiliteit. Omdat brandstabiliteit een constructie-eigenschap is (en geen producteigenschap), is het belangrijk dat u constructies toepast die passen binnen (NBN 713.020), de classificatierapporten van geteste constructies.

Neem contact op met Isolco b.v. om de mogelijkheden door te nemen.



20769



## Garantie

Wanneer een project compleet is uitgeleverd, geven we op uw verzoek een garantieverklaring af over de geleverde platen inclusief originele Stertekt bevestigingsmaterialen. Zo bent u jarenlang verzekerd van de hoogste kwaliteit.







# Gedocumenteerde duurzaamheid

Het milieu is de belangrijkste factor gedurende de gehele levenscyclus van het product.



### 1 Materialen

Stertekt houtwolcementplaten zijn gemaakt van 100% natuurlijke materialen: hout en cement. We maken gebruik van fijnspar die wordt geteeld in Denemarken en die PEFC™ of FSC® is gecertificeerd. Beide certificatieschema's garanderen dat het hout afkomstig is uit verantwoord beheerde bossen.

De productie van Stertekt platen maakt alleen gebruik van cement uit Aalborg Portland, waar de grondstoffen uit Deens gesteente worden gehaald met een minimale impact op het milieu. Kalk en zand zijn de belangrijkste grondstoffen voor Portland om cement te maken. Zowel kalk als zand wordt gewonnen in Denemarken, waar zandwinning er voor zorgt dat kanalen bevaarbaar blijven. Aalborg Portland is gecertificeerd volgens het ISO 14001-eco-management systeem voor het beheer en volgens het Europese EMAS (Eco-Management and Audit Scheme). Aalborg Portland is tweemaal genomineerd voor de prestigieuze EMAS Award van de Europese Commissie.

### 2 Transport

Stertekt platen zijn uitsluitend gemaakt van lokale grondstoffen, Deens gegroeide fijnspar en Deens cement. De milieu-impact van het transport is dan ook minimaal. We hebben een breed distributienetwerk van lokale dealers in onze exportmarkten waardoor het transport aan de eindgebruikers dus kan worden geoptimaliseerd.

### 3 Productie

We produceren onze Stertekt houtwolcementplaten in onze fabriek in Trolldhede sinds 1935. De productie van Stertekt platen vindt plaats onder moderne omstandigheden in een gesloten systeem zonder lozing van afvalwater. Ongeveer 95% van het energieverbruik voor warmteproductie komt voort uit CO<sub>2</sub>-neutraal hout dat overblijft na productie. Stertekt is een klimaatpartner van DONG Energy, dus alle elektriciteit die wordt gebruikt voor de productie van Stertekt platen komt voort uit windenergie uit het Anholt offshore windpark. De milieu-impact van de productie van Stertekt platen wordt in kaart gebracht in onze Environmental Product Declaration (EPD), die is opgesteld door het Danish Technological Institute met de nieuwe EN 15084 Europese norm.

### 4 Gebruik

Stertekt platen bevatten geen schadelijke stoffen of allergenen en vallen onder de beste categorieën van het Deens Binnenklimaat Keurmerk. Stertekt platen zijn ook erkend door Allergy UK als een hypoallergeen product, en geëtiketteerd in de laagste emissieklasse (M1) door de Finse Indoor Air Association en de Building Information Foundation RTS.

### 5 Recycling

Stertekt houtwolcementplaten kunnen worden gecomposteerd en teruggegeven worden aan de natuur als bodemverbeteraar. Het cement in Stertekt akoestische platen verhoogt de zuurstof tijdens het composteringsproces, terwijl het hout organisch materiaal toevoegt aan de compost. Productieafval van onze fabriek in Trolldhede wordt geleverd aan HedeDanmark a/s, die productieafval verzamelt, behandelt en verfijnt, om er bodemverbeteraars van te maken.

Net als het afval van de productie, kan schoon Stertekt afval van bouwplaatsen, in de vorm van resten en afval van Stertekt akoestische platen, veilig worden teruggegeven aan de natuur als bodemverbeteraar. We zijn bezig om soortgelijke zakelijke partners te vinden op geselecteerde Europese markten.

Houtwolcement sloopafval kan in plaats daarvan worden gerecicleerd in het productieproces als grondstof in nieuw cement. Cementproductie is een thermisch proces dat elke oppervlaktebehandeling onschadelijk maakt. Het houtdeel van de houtwolcementplaten draagt bij aan het verbrandingsproces (energie), terwijl het cementdeel grondstof wordt in nieuw cement. Samen met Aalborg Portland werken we eraan deze oplossing in Denemarken aan te bieden vanaf 2018 of 2019. Stertekt werkt eraan om soortgelijke samenwerkingsverbanden op geselecteerde markten te vestigen.





## Stertekt draagt bij aan duurzaam bouwen

Duurzaamheidscertificeringen voor gebouwen worden steeds bekender en belangrijker. De drie meest toonaangevende vrijwillige certificeringsregelingen zijn LEED (US), BREEAM (Brits) en DGNB (Duits).

### LEED, BREEAM en DGNB

Stertekt platen leveren een positieve bijdrage aan duurzaam bouwen en kunnen ontwikkelaars helpen aan meer punten en daarmee aan een hoger certificeringsniveau in het kader van de drie regelingen. Ramboll (ingenieursbureau) heeft bepaald dat Stertekt platen bijdragen aan de drie certificeringsregelingen op de volgende aandachtsgebieden:

- Totale eigendomskosten
- Akoestisch binnenklimaat
- Ontgassing voor atmosferisch binnenklimaat en toxiciteit
- Psychologisch binnenklimaat – geïntegreerde kunst
- Materialen, waaronder:
  - Levenscyclusanalyse
  - Streekgebondenheid
  - Hernieuwbaarheid en hergebruik
  - Gerecycled materiaal
  - Aanschaf van materialen en inkoopbeleid
  - Brandveiligheid
  - Bouwplaats afvalbeheer

Ramboll heeft rapporten opgesteld waarin beschreven wordt hoe Stertekt platen bijdragen aan duurzaam bouwen. Naast deze rapporten heeft Ramboll documentatiepakketten opgesteld voor auditors en beoordelaars van milieuvriendelijk bouwen.

### Positieve bijdrage

Ramboll rapporten documenteren de positieve bijdrage van Stertekt panelen aan LEED, BREEAM and DGNB.

### EPD

De nieuwe, Europese norm voor Environmental Product Declarations (EPD's) EN 15804, analyseert of verklaart de invloed van een product op de zeven milieufactoren die de klimaatverandering en de opwarming van de aarde kunnen beïnvloeden. EN 15804 is specifiek voor bouwmaterialen en is strenger dan de oudere en meer in het algemeen geformuleerde ISO 14025 norm. Verklaringen gebaseerd op de twee verschillende standaarden zijn dus niet direct vergelijkbaar.

De Environmental Product Declaration (EPD) voor Stertekt is gecontroleerd door de Noorse SINTEF Byggforsk / SINTEF Bouw en Infra. Het EPD is geregistreerd bij de Noorse EPD Foundation, EPD Denemarken is geaccepteerd en geregistreerd in het Duitse register van derden geverifieerde EPD's aan het Institut für Bauen und Umwelt e.V. (IBU).

### EN 15804

Stertekt's EPD is gebaseerd op de nieuwe en strenge EN 15804 standaard.

# Effectieve brandveiligheid

Stertekt platen beschermen tegen brand en hebben goedkeuring van de brandbeveiliging in het kader van de Europese en nationale regelgeving.

De brandeigenschappen van het plafond en de wandbekleding hebben een grote invloed op hoe een brand zich ontwikkelt. Tijdens evacuatie is het belangrijk dat de temperatuur, rookconcentratie, warmtestraling en andere factoren de mensen in het gebouw niet tegenhouden om zichzelf in veiligheid te stellen.

## Hout ingekapseld door cement

Stertekt platen zijn gemaakt van hout en cement. Hout is een organisch en brandbaar materiaal, maar elke houtvezel in een Stertekt plaat is ingekapseld en beschermd door onbrandbaar cement. Stertekt platen hebben daarom een lage ontvlambaarheid, geven weinig warmte af tijdens een brand en bijna geen rook. Stertekt A2 platen, gemaakt met behulp van speciaal cement, zijn gemaakt van niet-brandbaar materiaal.

Download Stertekt's brandcertificeringen

> [www.stertekt.com](http://www.stertekt.com)



## Europese brandklasse en CE-markering

Stertekt platen zijn CE-gemarkeerd volgens de EN 13168 Europese norm voor cementgebonden houtwol en EN 13964 voor verlaagde plafonds. In overeenstemming met de twee Europese normen zijn Stertekt platen getest bij brand onder EN 13501 en hebben zich gekwalificeerd voor de volgende brandclassificaties:

- Stertekt akoestische platen: B-s1, d0
- Stertekt TD A2: A2-s1, d0
- Stertekt combipanelen: B-s1, d0
- Stertekt combipanelen A2: A2-s1, d0

## Internationale classificaties

Stertekt platen zijn brand getest en onder een aantal nationale normen geclassificeerd, waaronder MK (Denemarken), Nemko (Noorwegen), SITAC (Zweden) en Efectis (Nederland). In Duitsland, zijn Stertekt platen Ü gelabeld en hebben een 'Allgemeine bauaufsichtliche Zulassung' (ABZ).



## EXOVA

Stertekt akoestische platen en combipanelen zijn getest door Exova Warringtonfire, op verschillende manieren gemonteerd en in verschillende samenstellingen. Hierdoor is een groot aantal platen/constructies brandstabil en voorzien van ISIB Brandstabiliteitscertificaat volgens norm NBN 713.020.



**efectis**  
nederland  
Efectis



# Gezond binnenklimaat

Een goed binnenklimaat is belangrijk voor onze gezondheid en ons welzijn.

De meeste mensen brengen het grootste deel van hun leven binnen door, waarvan veel tijd wordt besteed aan het werk. Het is daarom van groot belang dat de gebouwen waarin we ons bevinden een goed binnenklimaat hebben. Een binnenklimaat dat geen irritaties veroorzaakt of invloed heeft op onze gezondheid of ons vermogen om te werken.

Als we binnen zijn, zijn we beïnvloedbaar voor verschillende factoren: luchtkwaliteit, vocht, warmte, licht, rook, lawaai, deeltjes en chemicaliën die zijn uitgestoten door verschillende materialen. Symptomen van een slecht binnenklimaat variëren van last aan de ogen, neus en keelirritaties, tot aan huiduitslag, hoofdpijn en misselijkheid.



## M1 label

Stertekt platen zijn ingedeeld in de categorie M1 door de Finse Indoor Air Association en Building Information Foundation RTS. Het classificatiesysteem verdeelt bouwmaterialen onder op basis van emissieclassen, dat wil zeggen hoeveel stoffen de materialen los laten in de lucht. Emissieklasse M1 komt overeen met de beste kwaliteit (laagste uitstoot), terwijl M3 materialen de grootste uitstoot hebben. Om ingedeeld te worden in de M1 klasse, moeten de producten worden getest door een onafhankelijk en onpartijdig laboratorium, en voldoen aan strenge emissie-eisen met betrekking tot VOS (vluchtige organische stoffen), formaldehyde, geur, etc. Stertekt platen zijn getest door het Danish Technological Institute in het kader van ISO 16000 -9, ISO 16000-3 en Eurofins 4430.



## Binnenklimaat certificering

Stertekt is gecertificeerd in de beste categorieën wat betreft binnenklimaat, door het Deens Binnenklimaat Keurmerk (Dansk Indeklima Mærkning). Om in aanmerking te komen voor het Deens binnenklimaat keurmerk, moet het ontgassen van een product dalen binnen de eerste 60 dagen na de installatie. Stertekt platen voldoen aan de eisen van de eerste meting na 10 dagen. Onze plafondproducten zijn ook getest op de hoeveelheid vezels en deeltjes die er kunnen worden uitgestoten. Stertekt platen kwalificeren zich in de beste categorie 'lage deeltjesuitstoot', dat wil zeggen minder dan 0,75 milligram per vierkante meter.



## Gezonde materialen

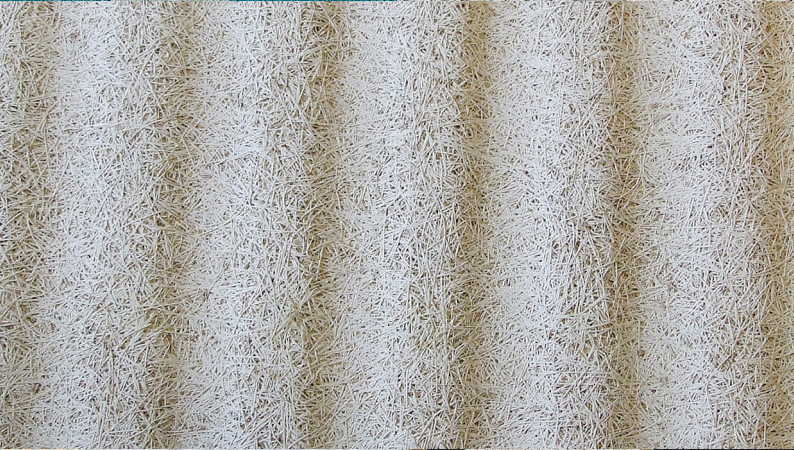
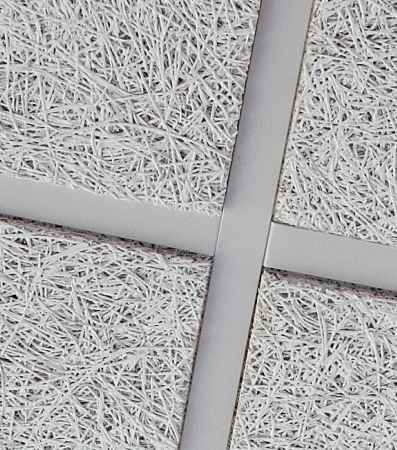
Eén van de vijf criteria die worden gebruikt bij het internationale Cradle to Cradle ontwerpconcept, is de gezondheid van de materialen. Om in aanmerking te komen voor de Cradle to Cradle certificering moet de chemische inhoud van het product worden geïdentificeerd met behulp van een 'ABC-X' materiële beoordelingslijst. Een uitfaseringsplan moet worden ontwikkeld voor ongewenste (X-lijst) stoffen. Stertekt natuurlijke platen bevatten geen X-lijst stoffen. Dit geldt voor het gehele assortiment, met inbegrip van onze niet-brandbare variant Stertekt A2. Onze standaard verf bevat een minimale lijst aan X-stoffen die we aan het uitfaseren zijn in samenwerking met onze verfleverancier. Het hele assortiment heeft Cradle to Cradle zilver certificering, zowel in natuurlijke- als standaard gespoten kleuren. Alle panelen gecombineerd met een isolatie zijn niet C2C gecertificeerd.



## Allergy Friendly Product Award

Stertekt heeft de Allergy UK 'Allergy Friendly Product Award' behaald. Dit bevestigt dat Stertekt platen geen allergenen of schadelijke stoffen bevatten. De Allergy Friendly Product Award wordt alleen gegeven aan producten die de gezondheid en het welzijn verbeteren voor mensen die last hebben van astma en of allergieën. Om de Allergy Friendly Product Award te behalen, moet het product worden onderzocht en beoordeeld door het panel van adviseurs en deskundigen.







# Labels en certificeringen

Hieronder volgt een overzicht van een aantal van de belangrijkste Deense en internationale labels en certificeringen, inclusief de status van Stertekt wat betreft deze regeling.



## CE-markering

Een CE-markering is verplicht voor bouwproducten die onder een Europese geharmoniseerde norm vallen. Stertekt platen zijn CE-gemarkeerd volgens EN 13168 voor houtwolcement en EN 13964 voor verlaagde plafonds. Stertekt is gecertificeerd volgens het systeem 3, en de fabriek in Troldhede is onderworpen aan externe controle. Het Stertekt assortiment heeft brandklasse B-s1, d0 behaald, de onbrandbare Stertekt A2 variant heeft brandklasse A2-s1, d0 behaald.



## MK goedkeuring

Naast de CE-markering zijn verdere eisen voor de brandeigenschappen van bouwmaterialen uiteengezet in de Deense bouwvoorschriften (BR10). De Deense brandeisen zijn functiegericht en verdeeld in applicatiecategorieën. Alle categorieën vereisen doorgaans bekledingsklasse K1, 10, B-s1, d0 (klasse 1 gevelbekleding). Stertekt platen zijn MK goedgekeurd door ETA Denemarken als een klasse A materiaal en klasse 1 gevelbekleding.

## DoP

### DoP's

De Construction Products Regulation (CPR, EU No. 305/2011) heeft de Construction Products Directive (CPD) vervangen met ingang van 1 juli 2013. Op grond van de verordening zijn de verklaringen van overeenstemming vervangen door prestatieverklaringen (DoP's). Alle Stertekt producten zijn CE-gemarkeerd met een QR-code die direct te koppelen is aan de specifieke DoP.



## SITAC

In Zweden zorgen typegoedkeuringen ervoor dat geldende wet- en regelgevingen in acht worden genomen. Typegoedkeuringen worden uitgevoerd door SP Certification (voorheen SITAC). Stertekt platen zijn uitgegeven met 'Typgodkännande-Bevis 1511-1575' en goedgekeurd als 'Tändskyddande beklädnad' op grond van artikel 5: 221 in 'Boverkets Byggregler BBR'.



## NEMKO

De Noorse NS etikettering wordt uitgevoerd door Nemko en zorgt voor naleving van de geldende Noorse normen, geharmoniseerd met de overeenkomstige Europese normen. Stertekt heeft een certificeringslicentie voor de NS etikettering van 'Brannteknisk klassifisert ledninger / overfloater' in overeenstemming met de eisen in de NS 3919: 1997.



## KOMO

Het KOMO certificaat garandeert dat de geteste plafondmaterialen aan het Nederlandse bouwbesluit voldoen. Stertekt is voorzien van een KOMO-keurmerk.



## EXOVA

Stertekt akoestische platen zijn getest door Exova Warringtonfire, in overeenstemming met BS 476, en zijn "Klasse O" zoals aangegeven in de Britse bouwvoorschriften. De akoestische platen hebben een Klasse 1 vlamuitbreiding classificatie.



## Übereinstimmungszertifikat Akustik

'Das Deutsche Institut für Bautechnik' (DIBt) geeft een 'Allgemeine bauaufsichtliche Zulassungen' (abZ) voor bouwmaterialen uit. De goedkeuring is gebaseerd op de toepassing van de producten. Stertekt platen zijn uitgegeven met het "Ü label" en goedgekeurd als 'schwer entflammbar' en 'Glimmen nicht'.



## Übereinstimmungszertifikat A2

'Das Deutsche Institut für Bautechnik' (DIBt) geeft een 'Allgemeine bauaufsichtliche Zulassungen' (abZ) voor bouwmaterialen uit. De goedkeuring is gebaseerd op de toepassing van de producten. Stertekt A2 platen zijn uitgegeven met het Ü label en goedgekeurd als 'nicht brennbar' en 'Glimmen nicht'.



## MPA

De plafond- en wandproducten zijn onderworpen aan zware omstandigheden in sportvoorzieningen wanneer ze worden blootgesteld aan inslagen van speelballen. Een breed scala aan Stertekt plaatstructuren is getest om baleffecten onder DIN 18032 te weerstaan en is goedgekeurd als plafond- en wandbekleding in sportfaciliteiten.



## DONG klimaat partner

Het gebruik van energie uit hernieuwbare energiebronnen voorkomt de uitstoot van koolstof. Stertekt is een DONG klimaatpartner en ontvangt alleen elektriciteit uit hernieuwbare energiebronnen, in de vorm van windenergie uit het Anholt offshore windpark.



#### Cradle to Cradle

De Cradle to Cradle filosofie is gebaseerd op drie fundamentele ontwerpprincipes; recycling, hernieuwbare energie en diversiteit. Stertekt platen zijn Cradle to Cradle gecertificeerd in de categorie zilver. De certificering heeft betrekking op alle Stertekt houtwolcementproducten in natuurlijke kleuren en in de standaard geverfde kleuren.



#### FSC®

FSC® staat voor Forest Stewardship Council en is een internationale non-profit organisatie die werkt op basis van 10 principes voor verantwoorde bosbouw. De certificatie garandeert, bijvoorbeeld, dat de mate van kap niet de hergroeisnelheid van het bos overschrijdt en dat flora en fauna worden beschermd. Stertekt platen zijn FSC Mix Credit gecertificeerd.



#### Deens Binnenklimaat Keurmerk (Dansk Indeklima Mærkning)

Het Deense Binnenklimaat Keurmerk (DIM) is een vrijwillige regeling voor bouwmaterialen en hun invloed op het binnenklimaat. Het binnenklimaat certificaat bevat eisen voor de producten tijdens de gebruiksfase en omvat de productimpact op de luchtkwaliteit binnenshuis. Plafondproducten zijn ook getest op de hoeveelheid vezels en deeltjes die ze uitstoten. Stertekt platen zijn Binnenklimaat gecertificeerd in de beste categorie.



#### M1

De Finse Indoor Air Association en de Building Information Foundation RTS verdelen bouwmaterialen in drie emissieklassen. M1 is de beste klasse, en garandeert dat de VOS (vluchtige organische stoffen) en geuremissies voldoen aan een aantal criteria. Stertekt platen zijn goedgekeurd in uitstootklasse M1.



#### Allergy Friendly Product Award

Allergy UK kent de "Allergy Friendly Product Award" toe aan producten die de gezondheid en het welzijn verbeteren voor mensen die last hebben van astma en/of allergieën. De award is een garantie dat het product geen schadelijke stoffen of allergenen bevat. Om zich te kwalificeren voor de award, moet het product worden onderzocht door een panel van adviseurs en allergie-experts van Allergy UK. Aan Stertekt platen is de Allergy Friendly Product Award toegekend.

#### EPD

#### EPD

De Construction Products Regulation (CPR, EU No. 305/2011) heeft de Construction Products Directive (CPD) vervangen op 1 juli 2013. Hierin wordt een zevende eis voor documentatie van duurzaamheid van bouwproducten geïntroduceerd. Totdat deze is geïntegreerd in de productstandaarden, kan duurzaamheid gedocumenteerd worden via "environmental product declarations" (EPDs) onder ISO 14025 of EN 15804. Stertekt's EPD is opgesteld volgens EN 15804, onafhankelijk geverifieerd door de Noorse SINTEF Bouw en Infrastructuur, geregistreerd bij EPD Noorwegen, EPD Denemarken en ook geaccepteerd door en geregistreerd bij het "Institut für Bauen und Umwelt" (IBU) in Duitsland.



#### Global Compact

De UN Global Compact is het grootste wereldwijde initiatief voor maatschappelijk verantwoord ondernemen (MVO) en is gebaseerd op 10 principes op het gebied van de mensenrechten, arbeidsrechten, milieu en anticorruptie. Stertekt is toegewijd aan de UN Global Compact en maakt elk jaar een uitgebreid verslag over de MVO-activiteiten van de onderneming.

#### BREEAM

#### BREEAM

BREEAM staat voor: 'Building Research Establishment Environmental Assessment Method' en is de Britse duurzaamheidscertificering voor gebouwen, door de BRE in 1990 gelanceerd. Binnen de EU wordt BREEAM beheerd door BRE, een van de oprichters van de UK Green Building Council. BREEAM wordt gebruikt in meer dan 50 landen en een aantal Europese landen, waaronder Nederland en Noorwegen en heeft edities aangepast aan specifieke landen. Ramboll heeft een rapport en een documentatiepakket opgesteld waarin de positieve bijdrage van Stertekt platen om duurzaam te bouwen wordt gecertificeerd onder BREEAM.

#### LEED

#### LEED

LEED staat voor Leadership in Energy and Environmental Design en is het Amerikaanse duurzaamheidscertificatieschema voor gebouwen, gelanceerd in 1998. LEED wordt beheerd door de US Green Building Council, en er zijn LEED gecertificeerde gebouwen in meer dan 135 landen. Ramboll heeft een rapport en een documentatiepakket opgesteld waarin de positieve bijdrage van Stertekt platen aan duurzaam bouwen wordt gecertificeerd onder LEED.



#### DGNB

DGNB staat voor 'Deutsche Gesellschaft für Nachhaltiges Bauen' en is het Duitse duurzaamheids certificatieschema voor gebouwen, gelanceerd in 2008. Ramboll heeft een rapport en een documentatiepakket opgesteld waarin de positieve bijdrage van Stertekt platen aan duurzaam bouwen wordt gecertificeerd onder DGNB.





Project: Kunsthumaniora Hasselt  
Architect: Stéphane Beel Architects  
Plafond: Stertekt wit ultrafijne vezel  
Montage: Gyprof BVBA

Foto: Maria Bax fotografie





