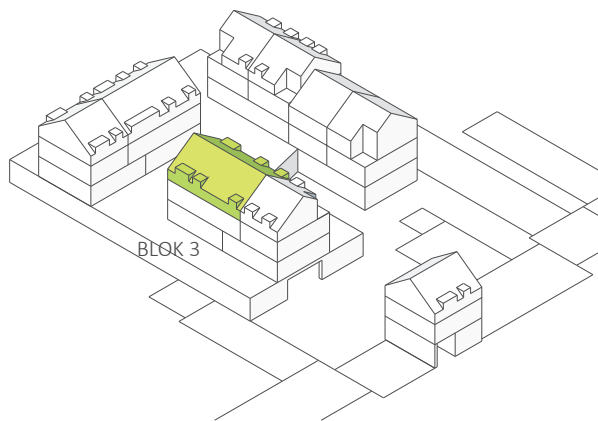


Østergade 15E 2.1



PLACERING: Blok 3, 2. sal

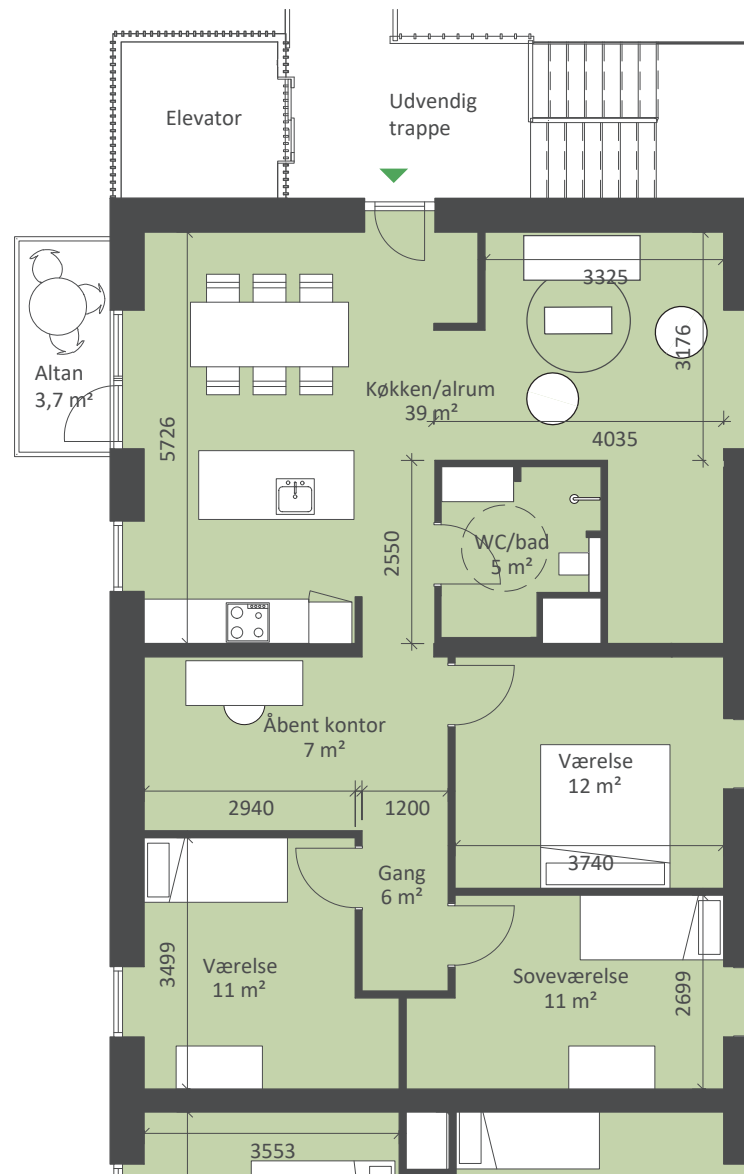
NØGLETAL: Stue/alrum og 3½ værelser, 113 m²
Ekskl. 2 m² depotrum og fællesarealer
Niveaufri adgang

Velindrettet 4½-værelses lejlighed med et stort gennemlyst alrum. Vinduer på tre sider, herunder mod syd giver et godt lysindfald i løbet af dagen.

Fra hoveddøren, hvor en rummelig niche er indrettet med garderober, træder man ind i det centrale alrum med sydvendt stue, køkken med ø samt spiseplads og udgang til altan med mulighed for aftensol. Fra alrummet er der adgang til lejlighedens kontor, flotte badeværelse og de tre værelser. Soveværelset har et rummeligt walk-in.

Med skråvægge helt til kip og store kviste, har lejligheden en spændende rumlighed og masser af lys.

Adgang til lejligheden sker via den centrale altangang, nær elevatoren og den store fælles adgangs-trappe.



Tømmerfirma
Anker Damgaard Paulsen Aps

BoligMægler
NÆSTVED

William Tolstrup
arkitekter