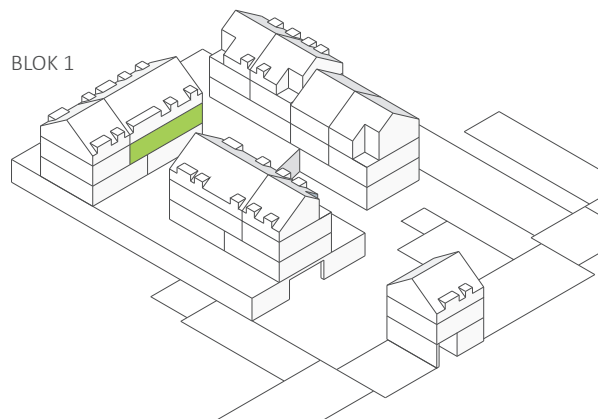


## ØSTERGADE 15E 1.3



BLOK 1

PLACERING: Blok 1, 1. sal

NØGLETAL: Stue/alrum og 3 værelser, 113 m<sup>2</sup>  
Ekskl. 2 m<sup>2</sup> depotrum og fællesarealer  
Niveaufri adgang

Velindrettet 4½-værelses lejlighed med et stort gennemlyst alrum. Vinduer både mod øst og vest giver et godt lysindfald både morgen og aften.

Fra entréen kommer man ind i det centrale alrum med vestvendt stue, køkken med Ø samt spiseplads. Herfra er der adgang til lejlighedens kontor og de tre værelser.

Adgang til lejligheden sker via altangangen, hvor der vil være plads til et par stole og et lille cafébord, når aftensolen skal nydes.

Denne lejlighed ligger dejligt centralt nær elevatoren og den store fælles adgangstrappe.



Tømmerfirma  
Anker Damgaard Paulsen Aps

BoligMægler  
NÆSTVED

William Tolstrup  
arkitekter