

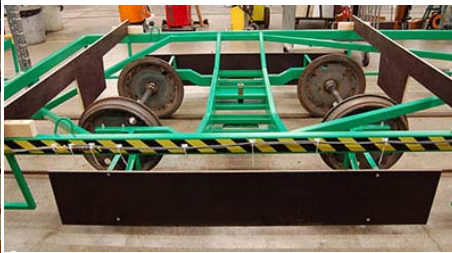
[HKL: NRV 2010](#)[Suomen Raitiotiesseura ry: Etusivu](#)[Finnish Tramway Society: Frontpage](#)

Mittavaunu / Measurement vehicle

Mittavaunu on tehty vuonna 2011 Transtechin toimesta uuden raitiovaunusarjan (NRV 2010) alustan mittojen mukaan. Mittavaunua ("Heinähäkki") vedettiin työvaunulla 13.6.2011 alkaen ja sillä testattiin vuoroliikenteen päätyttyä kaikki rataosuudet. Ensimmäisenä testijona ajettiin illalla 13.6. reitti Vallilan hallista Käpylään ja sen jälkeen on jatkettu öisin muiden rataosien läpikäyntiä.

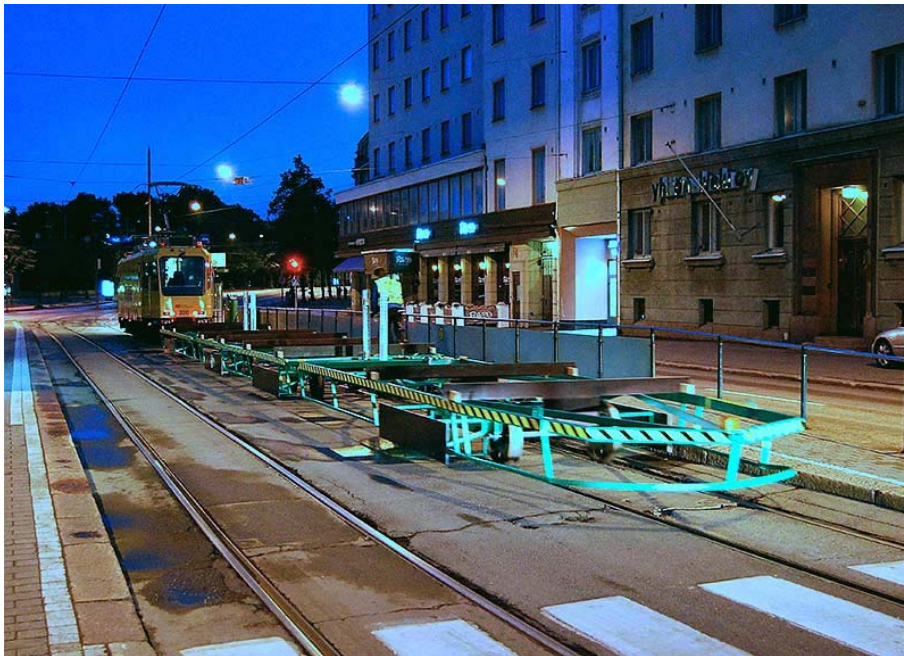
Mittavaunu palautettiin takaisin Transtechin tehtaalle joulukuussa 2013.

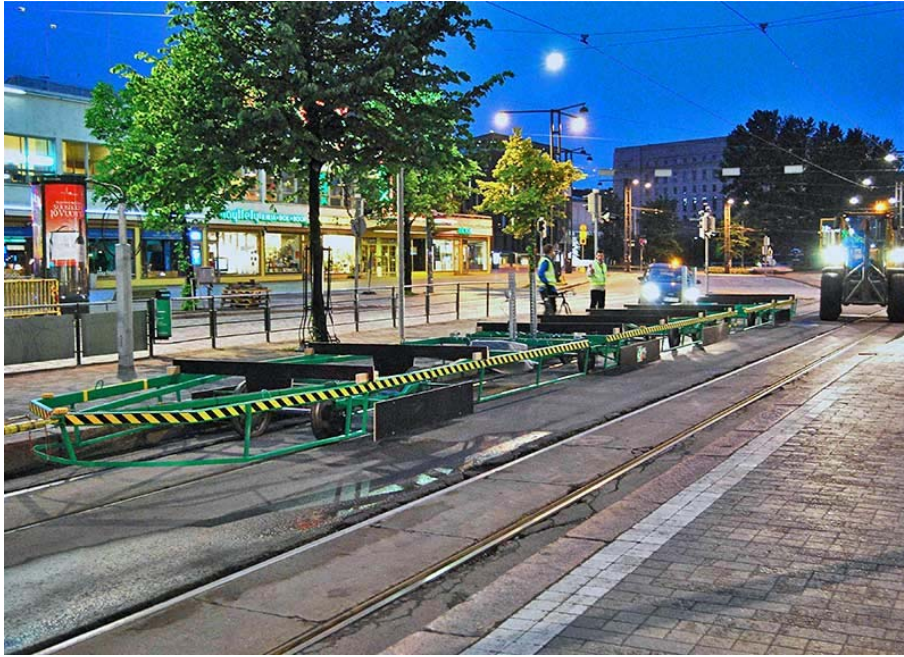
Measurement vehicle, made by Transtech. Vehicle's dimensions compare with the new trams (NRV 2010).





Kuvat / Photos 13.6.2011 © Jorma Rauhala.





Kuvat / Photos 14.6. aamuyöllä / small hours © Daniel Federley



Vaunu Koskelassa 8.8. Toiseen päähän on lisätty kehikko ilmeisesti mallaamaan korin ulottuvuuksia.